



<http://www.ebiz-tcf.eu>

# DRAFT

GUIDA DI IMPLEMENTAZIONE

TRANSAZIONE "RICHIESTA SPEDIZIONE FASHION"

Versione: draft

Data di rilascio: 17/5/2019

Codice documento: G043

Documentazione Tecnica: <http://www.ebiz.enea.it>

Repository XML Schema: <http://www.ebiz.enea.it/moda-ml/repository/schema/draft/default.asp>

Repository guide: <http://www.ebiz.enea.it/moda-ml/repository/guide/draft/default.asp>

Nome file: G043-eBIZ-RichiestaSpedizioneFashion.pdf

## 0. PREMESSA

Questo documento riporta una **proposta di aggiornamento** ed estensione delle specifiche eBIZ a partire dalla versione eBIZ rilasciata come CEN CWA 16667 nel 2013. Sotto la denominazione di 'versione Draft' viene infatti riportato il risultato di un ampio lavoro di analisi e consultazione finalizzato a sviluppare e mantenere le specifiche eBIZ.

In particolare il contenuto di questa proposta è il risultato di diverse attività, principalmente quelle svolte nel quadro del **progetto eBIZ 4.0** finanziato dalla Commissione Europea, call COS-DESIGN-2015-3-06, topic COS-2015-DESIGN-2.

I contenuti tecnici sono retrocompatibili con l'ultima versione ufficiale pubblicata. Ogni proposta aggiuntiva rispetto a quelle specifiche costituisce una proposta, non ancora una specifica accettata, ma verrà proposta nelle apposite sedi per essere accettata nelle future versioni eBIZ.

## 1. DESCRIZIONE DI BUSINESS

### 1.1 Scopo

Questa guida ha lo scopo di illustrare alle aziende del settore tessile abbigliamento la forma standard XML del tipo documento RICHIESTA SPEDIZIONE FASHION, fornendo le istruzioni per il suo impiego in ogni contesto di commercio elettronico tra Confezionisti e Fornitori e Terzisti.

Tutte le regole necessarie per la costruzione e la validazione del documento sono espresse mediante uno specifico schema XML, che è presentato in dettaglio nel paragrafo "Guida alla implementazione".

### 1.2 Generalità

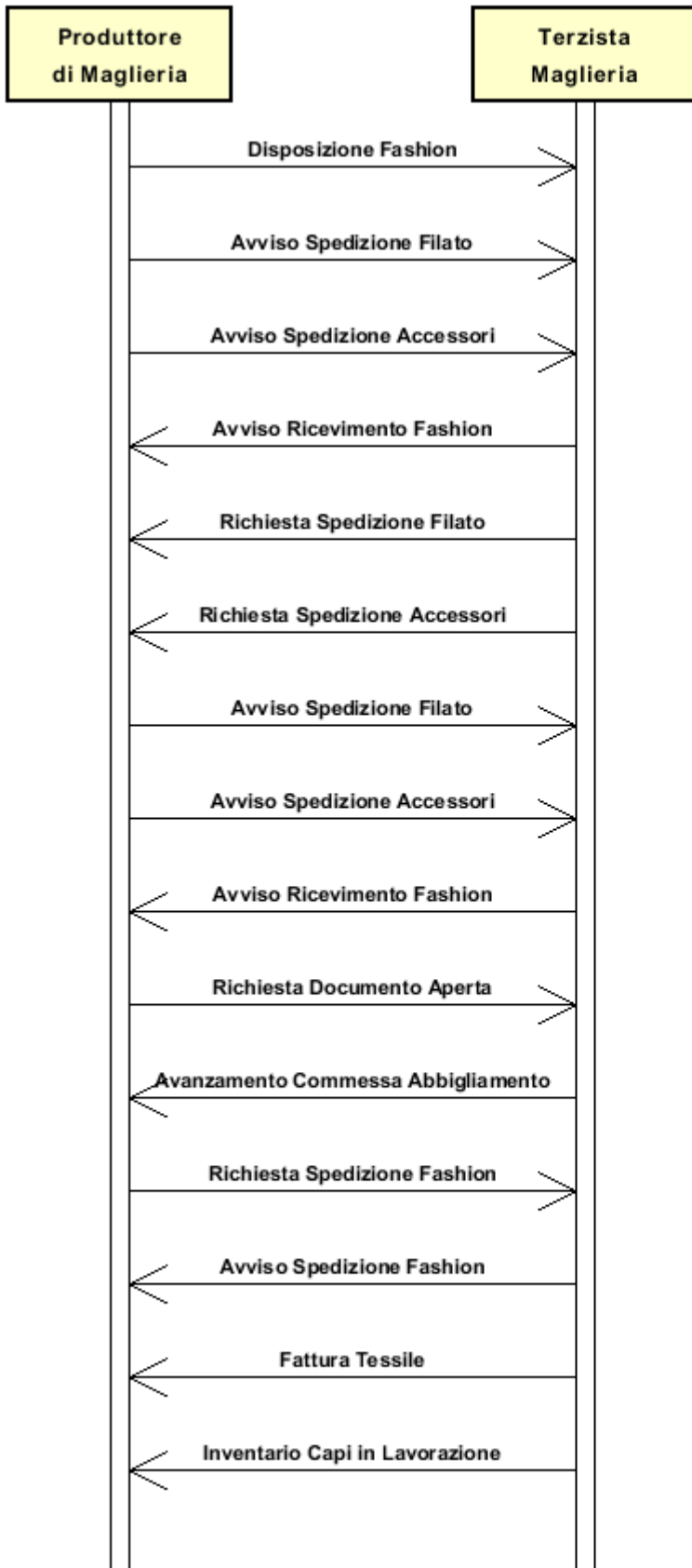
Il messaggio è emesso per richiedere e pianificare la consegna del prodotto che viene ad essere "spedibile" (vedere documento Avanzamento Ordine). Lo stesso messaggio è usabile da/per un sub-fornitore in conto lavoro.

Il documento di Richiesta può essere:

- richiestadizione normale (standard)
- modifica di precedente richiesta

### 1.3. Scenario applicativo

Lavorazione e assemblaggio maglia



## 2. GUIDA ALLA IMPLEMENTAZIONE

### 2.1 Struttura generale del documento XML

Tutti i dati che possono essere scambiati tra le Parti con questa classe di documenti XML sono mostrati nella "Struttura del documento" (una visione semplificata dello schema) dove:

- i due numeri che seguono ciascun elemento indicano la sua "cardinalità" (numero minimo e massimo di ripetizioni ammesse); il numero minimo uguale a 0 indica un elemento opzionale, il numero minimo maggiore o uguale a 1 indica un elemento obbligatorio)
- il carattere grassetto denota gli elementi che sono "complessi semantici" ovvero aggregati di dati elementari costruiti ai fini della funzionalità e della riusabilità dell'informazione (gli elementi che sono contenuti in ogni elemento padre si individuano agevolmente per l'indentatura)
- il simbolo @ ed il carattere corsivo denotano un attributo dell'elemento che lo precede; qui la condizione d'uso (Required, Optional, ecc.) è indicata fra parentesi quadre

### Struttura del documento XML

#### **GARDesRequest**

@TRtype [Optional] [Default= STD]

@msgfunction [Optional] [Default= OR]

@version [Optional] [Default= draft]

@useProfile [Optional]

#### | **GRheader 1-1**

| | msgN 1-1

| - scegli -

| | msgID 0-1

| - oppure -

| | docID 0-1

| | @numberingOrg [Optional]

| - fine scelta -

| | msgDate 1-1

| | @dateForm [Optional]

#### | | **refDoc 0-9**

| | @docType [Required]

| | | docID 1-2

| | | @numberingOrg [Optional]

| | | docDate 0-1

| | | @dateForm [Optional]

| | | season 0-1

| | | @numberingOrg [Optional]

| | | @codeList [Optional]

| | | @listName [Optional]

| | | @listVersion [Optional]

| | | itemID 0-1

#### | | | **attachment 0-1**

| | | | @uid [Optional]

| | | | fileName 0-1

| | | | @numberingOrg [Optional]

| | | | binaryObject 0-1

| | | | @format [Optional]

| | | | @mime [Optional]

| | | | @encoding [Optional]

| | | | @characterSet [Optional]

#### | | | | **externalReference 0-99**

| | | | | uri 1-1

| | | | | @isURL [Optional] [Default= true]

| | | | | mimeType 0-1

			formatCode 0-1
			encodingCode 0-1
			characterSetCode 0-1
			<b>buyer 1-1</b>
			@logo [Optional]
			@sender [Optional]
			id 1-1
			@numberingOrg [Optional]
			additionalIdentifier 0-9
			@numberingOrg [Optional]
			@idQualifier [Optional]
			legalName 0-1
			dept 0-1
			subDept 0-1
			person 0-1
			@email [Optional]
			@phone [Optional]
			@fax [Optional]
			street 0-1
			city 0-1
			subCountry 0-1
			country 0-1
			postCode 0-1
			<b>supplier 1-1</b>
			@logo [Optional]
			@sender [Optional]
			id 1-1
			@numberingOrg [Optional]
			additionalIdentifier 0-9
			@numberingOrg [Optional]
			@idQualifier [Optional]
			legalName 0-1
			dept 0-1
			subDept 0-1
			person 0-1
			@email [Optional]
			@phone [Optional]
			@fax [Optional]
			street 0-1
			city 0-1
			subCountry 0-1
			country 0-1
			postCode 0-1
			<b>thirdParty 0-1</b>
			@VAT [Optional]
			@role [Required]
			@sender [Optional]
			id 1-1
			@numberingOrg [Optional]
			legalName 0-1
			dept 0-1
			subDept 0-1
			person 0-1
			@email [Optional]
			@phone [Optional]
			@fax [Optional]
			street 0-1
			city 0-1
			subCountry 0-1
			country 0-1
			postCode 0-1

| | note 0-99  
| | @numberingOrg [Optional]  
| | @codeList [Optional]  
| | @noteLabel [Optional]

| **trade 0-1**

| - *scegli* -  
| | incoTermText 1-1  
| - *oppure* -  
| | incoTerm 1-1  
| - *fine scelta* -  
| | location 0-1  
| | @LRI [Optional]

| **shipInfo 0-1**

| | **transInfo 0-9**

| | @transReason [Optional]  
| | @progr [Optional]  
| | transMode 1-1  
| | carrier 0-1  
| | deliveryPlace 0-1  
| | grossWeight 0-1  
| | @um [Required]  
| | netWeight 0-1  
| | @um [Required]  
| | transMeans 0-1  
| | transCondition 0-3  
| | transConditionText 0-1  
| | despatchPlace 0-1  
| | despatchDate 0-1  
| | @dateForm [Optional]  
| | delEffectiveDate 0-1  
| | @dateForm [Optional]

| delEffectiveDate 0-1  
| @dateForm [Optional]

| | **packages 0-99**

| | @packageLevel [Optional]

| - *scegli* -  
| | packageText 1-1  
| - *oppure* -  
| | package 1-1  
| - *fine scelta* -

| | packageModelCode 0-1  
| | @numberingOrg [Optional]  
| | description 0-unbounded  
| | @ln [Optional]

| | **packageDim 0-1**

| | length 1-1  
| | @um [Required]  
| | width 0-1  
| | @um [Required]  
| | height 0-1  
| | @um [Required]

| | **handlingChar 0-1**

| - *scegli* -

| | **yarnPack 0-1**

| | | **yarnReel 1-1**  
| | | @reelType [Required]  
| | | @reelMat [Optional]  
| | | yarnReelD 0-1  
| | | @um [Required]

```

| | | | | yarnReelH 0-1
| | | | |   @um [Required]
| | | | | yarnConeAngle 0-1
| | | | | yarnReelQty 0-2
| | | | |   @um [Required]
| | | | | label 0-1
| | | | | labelWrit 0-1
| | | | | | yarnInWrap 0-1
| | | | | |   yarnReelWrap 1-1
| | | | | |   label 0-1
| | | | | |   labelWrit 0-1
| | | | | - scegli -
| | | | | | yarnOutWrapText 0-1
| | | | | - oppure -
| | | | | | yarnOutWrap 0-1
| | | | | - fine scelta -
| | | | | - oppure -
| | | | | | piecePack 0-1
| | | | | - scegli -
| | | | | | piecePackText 1-1
| | | | | - oppure -
| | | | | | pieceInnWrap1 1-1
| | | | | | pieceInnWrap2 0-1
| | | | | | pieceOutWrap 0-1
| | | | | - fine scelta -
| | | | | - oppure -
| | | | | | acsPack 0-1
| | | | | - scegli -
| | | | | | acsPackCode 1-1
| | | | | - oppure -
| | | | | | acsPackText 1-1
| | | | | - fine scelta -
| | | | | - oppure -
| | | | | | garPack 0-1
| | | | | - scegli -
| | | | | | garPackCode 1-1
| | | | | - oppure -
| | | | | | garPackText 1-1
| | | | | - fine scelta -
| | | | | - fine scelta -
| | | | | | sortableIndicator 0-1
| | | | | | stackabilityLevel 0-1
| | | | | | handlingType 0-1
| | | | | |   @In [Optional]
| | | | | | volume 0-1
| | | | | |   @um [Required]
| | | | | | netWeight 0-1
| | | | | |   @um [Required]
| | | | | | grossWeight 0-1
| | | | | |   @um [Required]
| | | | | | note 0-99
| | | | | |   @numberingOrg [Optional]
| | | | | |   @codeList [Optional]
| | | | | |   @noteLabel [Optional]
| | | | | itemsPerPackage 0-1
| | | | |   @um [Required]
| | | | | minItemsPerPackage 0-1
| | | | |   @um [Required]
| | | | | fillingCriterion 0-9
| | | | |   @progr [Optional]
| | | | | packageQty 0-1

```

- | packageN 0-unbounded
- | | @numberingOrg [Optional]
- | | @packageContainerN [Optional]
- | | **EPCList 0-1**
- | | | EPC 1-unbounded
- | | | | @numberingOrg [Optional]
- | | | | @TID [Optional]
- | **actualPackageUnit 0-unbounded**
- | | @packageLevel [Optional]
- | | | **packageldentification 1-1**
- | | | | packageN 1-1
- | | | | | @numberingOrg [Optional]
- | | | | | @packageContainerN [Optional]
- | | | | serialN 0-9
- | | | | | @numberingOrg [Optional]
- | | | | | @idQualifier [Optional]
- | - scegli -
- | | packageText 0-1
- | - oppure -
- | | package 0-1
- | - fine scelta -
- | | packageModelCode 0-1
- | | | @numberingOrg [Optional]
- | | volume 0-1
- | | | @um [Required]
- | | netWeight 0-1
- | | | @um [Required]
- | | grossWeight 0-1
- | | | @um [Required]
- | | **packageDim 0-1**
- | | | length 1-1
- | | | | @um [Required]
- | | | width 0-1
- | | | | @um [Required]
- | | | height 0-1
- | | | | @um [Required]
- | | actualItemsPerPackage 0-1
- | | **packagesList 0-1**
- | | | **packageldentification 1-unbounded**
- | | | | packageN 1-1
- | | | | | @numberingOrg [Optional]
- | | | | | @packageContainerN [Optional]
- | | | | serialN 0-9
- | | | | | @numberingOrg [Optional]
- | | | | | @idQualifier [Optional]
- | | **itemsList 0-1**
- | | | qualityLevel 0-1
- | | | | @numberingOrg [Optional]
- | | | | @codeList [Optional]
- | | | | @listName [Optional]
- | | | | @listVersion [Optional]
- | | | **itemIdentification 1-unbounded**
- | | | | serialN 1-9
- | | | | | @numberingOrg [Optional]
- | | | | | @idQualifier [Optional]
- | | note 0-99
- | | | @numberingOrg [Optional]
- | | | @codeList [Optional]
- | | | @noteLabel [Optional]

| **GRbody 1-1**



**GRitem 1-unbounded**

lineN 1-1  
  @VAT [Optional]  
lineID 0-1  
**refDoc 0-9**  
  @docType [Required]  
    docID 1-2  
      @numberingOrg [Optional]  
    docDate 0-1  
      @dateForm [Optional]  
    season 0-1  
      @numberingOrg [Optional]  
      @codeList [Optional]  
      @listName [Optional]  
      @listVersion [Optional]  
    itemID 0-1  
**attachment 0-1**  
  @uid [Optional]  
    fileName 0-1  
      @numberingOrg [Optional]  
    binaryObject 0-1  
      @format [Optional]  
      @mime [Optional]  
      @encoding [Optional]  
      @characterSet [Optional]  
**externalReference 0-99**  
    uri 1-1  
      @isURL [Optional] [Default= true]  
    mimeCode 0-1  
    formatCode 0-1  
    encodingCode 0-1  
    characterSetCode 0-1  
additionalComponentCode 0-9  
  @numberingOrg [Optional]  
  @codeList [Optional]  
  @listName [Optional]  
  @listVersion [Optional]

- scegli -

**yarnCode 1-2**  
  @numberingOrg [Optional] [Default= CL]  
    art 1-1  
      @numberingOrg [Optional]  
      @codeList [Optional]  
      @listName [Optional]  
      @listVersion [Optional]  
    color 0-1  
      @numberingOrg [Optional]  
      @codeList [Optional]  
      @listName [Optional]  
      @listVersion [Optional]  
    added 0-9  
      @numberingOrg [Optional]  
      @addType [Optional]  
    description 0-unbounded  
      @ln [Optional]

- oppure -

**texCode 1-2**  
  @numberingOrg [Optional]  
    art 1-1  
      @numberingOrg [Optional]  
      @codeList [Optional]

- | | | @listName [Optional]
- | | | @listVersion [Optional]
- | | | pattern 0-1
- | | | @numberingOrg [Optional]
- | | | @codeList [Optional]
- | | | @listName [Optional]
- | | | @listVersion [Optional]
- | | | color 0-1
- | | | @numberingOrg [Optional]
- | | | @codeList [Optional]
- | | | @listName [Optional]
- | | | @listVersion [Optional]
- | | | added 0-9
- | | | @numberingOrg [Optional]
- | | | @addType [Optional]
- | | | description 0-unbounded
- | | | @In [Optional]

- oppure -

- | | | **acsCode 1-2**
- | | | @numberingOrg [Optional]
- | | | art 1-1
- | | | @numberingOrg [Optional]
- | | | @codeList [Optional]
- | | | @listName [Optional]
- | | | @listVersion [Optional]
- | | | pattern 0-1
- | | | @numberingOrg [Optional]
- | | | @codeList [Optional]
- | | | @listName [Optional]
- | | | @listVersion [Optional]
- | | | color 0-1
- | | | @numberingOrg [Optional]
- | | | @codeList [Optional]
- | | | @listName [Optional]
- | | | @listVersion [Optional]
- | | | added 0-9
- | | | @numberingOrg [Optional]
- | | | @addType [Optional]
- | | | description 0-unbounded
- | | | @In [Optional]

- oppure -

- | | | **garmentPartCode 1-2**
- | | | @numberingOrg [Optional]
- | | | gPart 1-1
- | | | mod 1-1
- | | | @numberingOrg [Optional]
- | | | @codeList [Optional]
- | | | @listName [Optional]
- | | | @listVersion [Optional]
- | | | fabric 0-1
- | | | @numberingOrg [Optional]
- | | | @codeList [Optional]
- | | | @listName [Optional]
- | | | @listVersion [Optional]
- | | | color 0-1
- | | | @numberingOrg [Optional]
- | | | @codeList [Optional]
- | | | @listName [Optional]
- | | | @listVersion [Optional]
- | | | added 0-19
- | | | @numberingOrg [Optional]

```

| | | @addType [Optional]
| | | size 0-1
| | | @codeList [Optional]
| | | description 0-unbounded
| | | @ln [Optional]
- oppure -
| | | garmentCode 1-2
| | | @numberingOrg [Optional]
- scegli -
| | | garmentCodeB 1-1
| | | @numberingOrg [Optional]
| | | mod 1-1
| | | @numberingOrg [Optional]
| | | @codeList [Optional]
| | | @listName [Optional]
| | | @listVersion [Optional]
| | | fabric 0-1
| | | @numberingOrg [Optional]
| | | @codeList [Optional]
| | | @listName [Optional]
| | | @listVersion [Optional]
| | | color 0-1
| | | @numberingOrg [Optional]
| | | @codeList [Optional]
| | | @listName [Optional]
| | | @listVersion [Optional]
| | | garmentVariant 0-9
| | | variantType 1-1
| | | @numberingOrg [Optional]
| | | @codeList [Optional]
| | | @listName [Optional]
| | | @listVersion [Optional]
| | | variantCode 1-1
| | | @numberingOrg [Optional]
| | | @codeList [Optional]
| | | @listName [Optional]
| | | @listVersion [Optional]
| | | drop 0-1
| | | @codeList [Optional]
| | | size 0-1
| | | @codeList [Optional]
| | | artGroup 0-1
| | | @numberingOrg [Optional]
| | | @codeList [Optional]
| | | @listName [Optional]
| | | @listVersion [Optional]
| | | added 0-9
| | | @numberingOrg [Optional]
| | | @addType [Optional]
| | | description 0-unbounded
| | | @ln [Optional]
- oppure -
| | | garmentCodeA 1-1
| | | art 1-1
| | | @numberingOrg [Optional]
| | | @codeList [Optional]
| | | @listName [Optional]
| | | @listVersion [Optional]
| | | description 0-unbounded
| | | @ln [Optional]
- fine scelta -

```

- fine scelta -

```
| phaseCode 0-1
| @numberingOrg [Optional]
| @codeList [Optional]
| @listName [Optional]
| @listVersion [Optional]
| qty 1-1
| @um [Required]
| csRange 0-99
| @numberingOrg [Optional]
| @sizeSystemNat [Optional]
| @sizeSystemSeg [Optional]
| @sizeSystemBase [Optional]
| @sizeSystemID [Optional]
| color 0-1
| @numberingOrg [Optional]
| @codeList [Optional]
| @listName [Optional]
| @listVersion [Optional]
| garmentVariant 0-9
| variantType 1-1
| @numberingOrg [Optional]
| @codeList [Optional]
| @listName [Optional]
| @listVersion [Optional]
| variantCode 1-1
| @numberingOrg [Optional]
| @codeList [Optional]
| @listName [Optional]
| @listVersion [Optional]
| drop 0-1
| @codeList [Optional]
| sizeMatrix 1-1
| sizeRow 1-99
| additionalComponentCode 0-9
| @numberingOrg [Optional]
| @codeList [Optional]
| @listName [Optional]
| @listVersion [Optional]
| drop 0-1
| @codeList [Optional]
| size 1-1
| @codeList [Optional]
| qty 0-1
| @um [Required]
| itemsList 0-1
| qualityLevel 0-1
| @numberingOrg [Optional]
| @codeList [Optional]
| @listName [Optional]
| @listVersion [Optional]
| itemIdentification 1-unbounded
| serialN 1-9
| @numberingOrg [Optional]
| @idQualifier [Optional]
| lotN 0-2
| @numberingOrg [Optional]
| thirdParty 0-1
| @VAT [Optional]
| @role [Required]
| @sender [Optional]
```

```

| | | | id 1-1
| | | |   @numberingOrg [Optional]
| | | | legalName 0-1
| | | | dept 0-1
| | | | subDept 0-1
| | | | person 0-1
| | | |   @email [Optional]
| | | |   @phone [Optional]
| | | |   @fax [Optional]
| | | | street 0-1
| | | | city 0-1
| | | | subCountry 0-1
| | | | country 0-1
| | | | postCode 0-1
| | | | shipInfo 0-1
| | | |   | transInfo 0-9
| | | |   |   @transReason [Optional]
| | | |   |   @progr [Optional]
| | | |   |     | transMode 1-1
| | | |   |     | carrier 0-1
| | | |   |     | deliveryPlace 0-1
| | | |   |     | grossWeight 0-1
| | | |   |     |   @um [Required]
| | | |   |     | netWeight 0-1
| | | |   |     |   @um [Required]
| | | |   |     | transMeans 0-1
| | | |   |     | transCondition 0-3
| | | |   |     | transConditionText 0-1
| | | |   |     | despatchPlace 0-1
| | | |   |     | despatchDate 0-1
| | | |   |     |   @dateForm [Optional]
| | | |   |     | delEffectiveDate 0-1
| | | |   |     |   @dateForm [Optional]
| | | |   | delEffectiveDate 0-1
| | | |   |   @dateForm [Optional]
| | | |   | packages 0-99
| | | |   |   @packageLevel [Optional]
| | | |   | - scegli -
| | | |   |   | packageText 1-1
| | | |   | - oppure -
| | | |   |   | package 1-1
| | | |   | - fine scelta -
| | | |   |   | packageModelCode 0-1
| | | |   |   |   @numberingOrg [Optional]
| | | |   |   | description 0-unbounded
| | | |   |   |   @ln [Optional]
| | | |   |   | packageDim 0-1
| | | |   |   |   | length 1-1
| | | |   |   |   |   @um [Required]
| | | |   |   |   | width 0-1
| | | |   |   |   |   @um [Required]
| | | |   |   |   | height 0-1
| | | |   |   |   |   @um [Required]
| | | |   |   | handlingChar 0-1
| | | |   | - scegli -
| | | |   |   | yarnPack 0-1
| | | |   |   |   | yarnReel 1-1
| | | |   |   |   |   @reelType [Required]
| | | |   |   |   |   @reelMat [Optional]
| | | |   |   |   |   | yarnReelID 0-1
| | | |   |   |   |   |   @um [Required]

```

								yarnReelH 0-1
								@um [Required]
								yarnConeAngle 0-1
								yarnReelQty 0-2
								@um [Required]
								label 0-1
								labelWrit 0-1
								<b>yarnInWrap 0-1</b>
								yarnReelWrap 1-1
								label 0-1
								labelWrit 0-1
								- scegli -
								yarnOutWrapText 0-1
								- oppure -
								yarnOutWrap 0-1
								- fine scelta -
								- oppure -
								<b>piecePack 0-1</b>
								- scegli -
								piecePackText 1-1
								- oppure -
								pieceInnWrap1 1-1
								pieceInnWrap2 0-1
								pieceOutWrap 0-1
								- fine scelta -
								- oppure -
								<b>acsPack 0-1</b>
								- scegli -
								acsPackCode 1-1
								- oppure -
								acsPackText 1-1
								- fine scelta -
								- oppure -
								<b>garPack 0-1</b>
								- scegli -
								garPackCode 1-1
								- oppure -
								garPackText 1-1
								- fine scelta -
								- fine scelta -
								sortableIndicator 0-1
								stackabilityLevel 0-1
								handlingType 0-1
								@ln [Optional]
								volume 0-1
								@um [Required]
								netWeight 0-1
								@um [Required]
								grossWeight 0-1
								@um [Required]
								note 0-99
								@numberingOrg [Optional]
								@codeList [Optional]
								@noteLabel [Optional]
								itemsPerPackage 0-1
								@um [Required]
								minItemsPerPackage 0-1
								@um [Required]
								fillingCriterion 0-9
								@progr [Optional]
								packageQty 0-1

```

| | | | packageN 0-unbounded
| | | | @numberingOrg [Optional]
| | | | @packageContainerN [Optional]
| | | | EPCList 0-1
| | | | | EPC 1-unbounded
| | | | | @numberingOrg [Optional]
| | | | | @TID [Optional]
| | | | actualPackageUnit 0-unbounded
| | | | @packageLevel [Optional]
| | | | | packageIdentification 1-1
| | | | | | packageN 1-1
| | | | | | @numberingOrg [Optional]
| | | | | | @packageContainerN [Optional]
| | | | | | serialN 0-9
| | | | | | @numberingOrg [Optional]
| | | | | | @idQualifier [Optional]
| | | | - scegli -
| | | | | packageText 0-1
| | | | - oppure -
| | | | | package 0-1
| | | | - fine scelta -
| | | | | packageModelCode 0-1
| | | | | @numberingOrg [Optional]
| | | | | volume 0-1
| | | | | @um [Required]
| | | | | netWeight 0-1
| | | | | @um [Required]
| | | | | grossWeight 0-1
| | | | | @um [Required]
| | | | | packageDim 0-1
| | | | | | length 1-1
| | | | | | @um [Required]
| | | | | | width 0-1
| | | | | | @um [Required]
| | | | | | height 0-1
| | | | | | @um [Required]
| | | | | actualItemsPerPackage 0-1
| | | | | packagesList 0-1
| | | | | | packageIdentification 1-unbounded
| | | | | | | packageN 1-1
| | | | | | | @numberingOrg [Optional]
| | | | | | | @packageContainerN [Optional]
| | | | | | | serialN 0-9
| | | | | | | @numberingOrg [Optional]
| | | | | | | @idQualifier [Optional]
| | | | | | itemsList 0-1
| | | | | | | qualityLevel 0-1
| | | | | | | @numberingOrg [Optional]
| | | | | | | @codeList [Optional]
| | | | | | | @listName [Optional]
| | | | | | | @listVersion [Optional]
| | | | | | | itemIdentification 1-unbounded
| | | | | | | | serialN 1-9
| | | | | | | | @numberingOrg [Optional]
| | | | | | | | @idQualifier [Optional]
| | | | | note 0-99
| | | | | @numberingOrg [Optional]
| | | | | @codeList [Optional]
| | | | | @noteLabel [Optional]
| | | | itemsList 0-1
| | | | | qualityLevel 0-1

```

```

| | | | @numberingOrg [Optional]
| | | | @codeList [Optional]
| | | | @listName [Optional]
| | | | @listVersion [Optional]
| | | | itemIdentification 1-unbounded
| | | | | serialN 1-9
| | | | | @numberingOrg [Optional]
| | | | | @idQualifier [Optional]
| | | packageN 0-unbounded
| | | @numberingOrg [Optional]
| | | @packageContainerN [Optional]
| | | note 0-99
| | | @numberingOrg [Optional]
| | | @codeList [Optional]
| | | @noteLabel [Optional]

```



## 2.2 Descrizione di dettaglio degli elementi del documento

Nelle tabelle seguenti vengono presentati tutti gli elementi (complessi e semplici) utilizzati in questo documento. La descrizione comprende: 1) informazioni proprie dell'elemento: tag, nome dell'elemento, breve descrizione, tipo di dato e vincoli sintattici; 2) informazioni relative all'uso dell'elemento in una particolare collocazione nel documento: xpath ed eventuali note relative a tale uso.

### 2.2.1 Elementi complessi (Aggregate Business Information Entities)

Sono elementi complessi gli elementi il cui contenuto è costituito da altri elementi (figli). Gli elementi complessi sono ordinati alfabeticamente.

<b>acsCode</b>	codifica che identifica un prodotto accessorio associato a capo o altro prodotto fashion (XPath GARDesRequest/GRbody/GRitem/acsCode) 1-2 - note: questo elemento può avere due istanze solo nel caso di diversa numbering organisation
<b>acsPack</b>	modalità di confezione dell'accessorio (XPath GARDesRequest/shipInfo/packages/handlingChar/acsPack) 0-1 (XPath GARDesRequest/GRbody/GRitem/shipInfo/packages/handlingChar/acsPack) 0-1
<b>actualPackageUnit</b>	descrizione e identificazione di un singolo collo di trasporto (XPath GARDesRequest/shipInfo/actualPackageUnit) 0-unbounded - note: questo elemento può essere ripetuto per elencare ogni singolo collo della spedizione (XPath GARDesRequest/GRbody/GRitem/shipInfo/actualPackageUnit) 0-unbounded - note: questo elemento può essere ripetuto per elencare ogni singolo collo della spedizione
<b>attachment</b>	un documento allegato. Un allegato può fare riferimento a un documento esterno o essere incluso nel documento scambiato (XPath GARDesRequest/GRheader/refDoc/attachment) 0-1 (XPath GARDesRequest/GRbody/GRitem/refDoc/attachment) 0-1
<b>buyer</b>	dati del Cliente (parte che acquista il bene o il servizio oggetto del processo di collaborazione corrente) - tipo base: Nad, (XPath GARDesRequest/GRheader/buyer) 1-1
<b>csRange</b>	assortimento taglia colore di un articolo fashion (XPath GARDesRequest/GRbody/GRitem/csRange) 0-99
<b>EPCList</b>	elenco di identificativi di un prodotto usato nella tecnologia RFID (XPath GARDesRequest/shipInfo/packages/EPCList) 0-1 - note: l'uso di questo elemento è DEPRECATO, Utilizzare gli elementi appositi. (XPath GARDesRequest/GRbody/GRitem/shipInfo/packages/EPCList) 0-1 - note: l'uso di questo elemento è DEPRECATO, Utilizzare gli elementi appositi.
<b>externalReference</b>	informazioni su un oggetto esterno al documento, ad esempio un documento memorizzato in una locazione remota (XPath GARDesRequest/GRheader/refDoc/attachment/externalReference) 0-99 (XPath GARDesRequest/GRbody/GRitem/refDoc/attachment/externalReference) 0-99
<b>garmentCode</b>	codifica dell'articolo di abbigliamento (XPath GARDesRequest/GRbody/GRitem/garmentCode) 1-2 - note: questo elemento può avere due istanze solo nel caso di diversa numbering organisation

<b>garmentCodeA</b>	codifica dell'articolo di abbigliamento - tipo A (XPath GARDesRequest/GRbody/GRitem/garmentCode/garmentCodeA) 1-1 - note: <i>qui deve indicarsi l'eventuale barcode EAN-13 o EAN-8</i>
<b>garmentCodeB</b>	codifica dell'articolo di abbigliamento - tipo B (XPath GARDesRequest/GRbody/GRitem/garmentCode/garmentCodeB) 1-1
<b>garmentPartCode</b>	codifica della componente o parte di un articolo fashion (XPath GARDesRequest/GRbody/GRitem/garmentPartCode) 1-2 - note: <i>questo elemento può avere due istanze solo nel caso di diversa numbering organisation</i>
<b>garmentVariant</b>	variante prodotto abbigliamento (XPath GARDesRequest/GRbody/GRitem/garmentCode/garmentCodeB/garmentVariant) 0-9 (XPath GARDesRequest/GRbody/GRitem/csRange/garmentVariant) 0-9 - note: <i>usare solo se non già indicato nella codifica dell'articolo</i>
<b>garPack</b>	Modalità di confezione dell'articolo o di una sua parte. (XPath GARDesRequest/GRbody/GRitem/shipInfo/packages/handlingChar/garPack) 0-1 (XPath GARDesRequest/shipInfo/packages/handlingChar/garPack) 0-1
<b>GRbody</b>	corpo del documento "Richiesta Spedizione FASHION" (XPath GARDesRequest/GRbody) 1-1
<b>GRheader</b>	testata del documento "Richiesta Spedizione FASHION" (XPath GARDesRequest/GRheader) 1-1
<b>GRitem</b>	riga del documento "Richiesta Spedizione FASHION" (XPath GARDesRequest/GRbody/GRitem) 1-unbounded
<b>handlingChar</b>	Caratteristiche di un oggetto (articolo o collo) utili ai fini del suo trasporto e a llocazione in magazzino. (XPath GARDesRequest/GRbody/GRitem/shipInfo/packages/handlingChar) 0-1 - note: <i>in questo caso le caratteristiche sono riferite al collo.</i> (XPath GARDesRequest/shipInfo/packages/handlingChar) 0-1 - note: <i>in questo caso le caratteristiche sono riferite al collo.</i>
<b>itemIdentification</b>	identificazione seriale di una unità di prodotto (XPath GARDesRequest/GRbody/GRitem/shipInfo/actualPackageUnit/itemsList/itemIdentification) 1-unbounded - note: <i>identificazione di una singola unità di prodotto contenuta nella lista</i> (XPath GARDesRequest/shipInfo/actualPackageUnit/itemsList/itemIdentification) 1-unbounded - note: <i>identificazione di una singola unità di prodotto contenuta nella lista</i> (XPath GARDesRequest/GRbody/GRitem/itemsList/itemIdentification) 1-unbounded - note: <i>identificazione di una singola unità di prodotto contenuta nella lista</i> (XPath GARDesRequest/GRbody/GRitem/csRange/sizeMatrix/sizeRow/itemsList/itemIdentification) 1-unbounded - note: <i>identificazione di una singola unità di prodotto contenuta nella lista</i>
<b>itemsList</b>	lista delle singole unità di prodotto (XPath GARDesRequest/shipInfo/actualPackageUnit/itemsList) 0-1 (XPath GARDesRequest/GRbody/GRitem/csRange/sizeMatrix/sizeRow/itemsList) 0-1 - note: <i>l'uso in questa posizione è alternativo al suo uso nell'elemento di riga documento</i> (XPath GARDesRequest/GRbody/GRitem/itemsList) 0-1 - note: <i>l'uso in questa posizione è alternativo al suo uso in sizeRow</i> (XPath GARDesRequest/GRbody/GRitem/shipInfo/actualPackageUnit/itemsList) 0-1
<b>packageDim</b>	dimensioni di un collo di trasporto

	<p>(XPath  GARDesRequest/GRbody/GRitem/shipInfo/actualPackageUnit/packageDim)  0-1  (XPath GARDesRequest/GRbody/GRitem/shipInfo/packages/packageDim) 0-1  (XPath GARDesRequest/shipInfo/packages/packageDim) 0-1  (XPath GARDesRequest/shipInfo/actualPackageUnit/packageDim) 0-1</p>
<b>packageldentification</b>	<p>identificazione seriale di un collo  (XPath  GARDesRequest/GRbody/GRitem/shipInfo/actualPackageUnit/packageldentification) 1-1  (XPath  GARDesRequest/GRbody/GRitem/shipInfo/actualPackageUnit/packagesList/packageldentification) 1-unbounded  - note: <i>identificazione di un singolo package contenuto nella lista</i>  (XPath GARDesRequest/shipInfo/actualPackageUnit/packageldentification) 1-1  (XPath GARDesRequest/shipInfo/actualPackageUnit/packagesList/packageldentification) 1-unbounded  - note: <i>identificazione di un singolo package contenuto nella lista</i></p>
<b>packages</b>	<p>descrive la composizione dei colli della spedizione. Ogni elemento descrive un tipo omogeneo di collo usato per il trasporto: tipo, quantità, livello di composizione e lista degli identificativi dei singoli colli  (XPath GARDesRequest/shipInfo/packages) 0-99  - note: <i>questo elemento deve essere ripetuto per ciascun tipo di collo</i>  (XPath GARDesRequest/GRbody/GRitem/shipInfo/packages) 0-99  - note: <i>questo elemento deve essere ripetuto per ciascun tipo di collo</i></p>
<b>packagesList</b>	<p>lista dei singoli colli  (XPath GARDesRequest/shipInfo/actualPackageUnit/packagesList) 0-1  - note: <i>lista dei colli contenuti in questo collo (quindi di livello inferiore ad esso). Tutti i colli della lista dovrebbero essere preferibilmente di medesimo livello</i>  (XPath  GARDesRequest/GRbody/GRitem/shipInfo/actualPackageUnit/packagesList)  0-1  - note: <i>lista dei colli contenuti in questo collo (quindi di livello inferiore ad esso). Tutti i colli della lista dovrebbero essere preferibilmente di medesimo livello</i></p>
<b>piecePack</b>	<p>modalità di confezione delle pezze di tessuto  (XPath GARDesRequest/GRbody/GRitem/shipInfo/packages/handlingChar/piecePack) 0-1  (XPath GARDesRequest/shipInfo/packages/handlingChar/piecePack) 0-1</p>
<b>refDoc</b>	<p>identificazione di un documento di riferimento ed eventualmente di un suo item (riga)  (XPath GARDesRequest/GRbody/GRitem/refDoc) 0-9  (XPath GARDesRequest/GRheader/refDoc) 0-9</p>
<b>shipInfo</b>	<p>informazioni varie sul trasporto e sui colli di trasporto, che possono riferirsi a l'intero documento o al singolo item  (XPath GARDesRequest/shipInfo) 0-1  (XPath GARDesRequest/GRbody/GRitem/shipInfo) 0-1</p>
<b>sizeMatrix</b>	<p>matrice delle taglie di un prodotto di abbigliamento  (XPath GARDesRequest/GRbody/GRitem/csRange/sizeMatrix) 1-1</p>
<b>sizeRow</b>	<p>riga della matrice delle taglie di un prodotto di abbigliamento  (XPath GARDesRequest/GRbody/GRitem/csRange/sizeMatrix/sizeRow) 1-99</p>
<b>supplier</b>	<p>dati del Fornitore (parte che fornisce il bene o il servizio oggetto del processo di collaborazione corrente)  - tipo base: Nad,  (XPath GARDesRequest/GRheader/supplier) 1-1</p>
<b>texCode</b>	<p>codifica dell'articolo tessile</p>

	(XPath GARDesRequest/GRbody/GRitem/texCode) 1-2 - note: questo elemento può avere due istanze solo nel caso di diversa numbering organisation
<b>thirdParty</b>	dati di una Terza Parte, diversa da Cliente o Fornitore - tipo base: Nad, (XPath GARDesRequest/GRheader/thirdParty) 0-1 (XPath GARDesRequest/GRbody/GRitem/thirdParty) 0-1
<b>trade</b>	condizioni generali di resa della merce (XPath GARDesRequest/trade) 0-1 - note: Indica condizioni resa da trasmettere a destinatario
<b>transInfo</b>	informazioni sul trasporto: modo, vettore e luogo di consegna (XPath GARDesRequest/shipInfo/transInfo) 0-9 - note: questo gruppo di dati può essere ripetuto per ciascuna tratta. Le tratt e dovrebbero essere ordinate in sequenza dalla partenza verso la destinazione finale. (XPath GARDesRequest/GRbody/GRitem/shipInfo/transInfo) 0-9 - note: questo gruppo di dati può essere ripetuto per ciascuna tratta. Le tratt e dovrebbero essere ordinate in sequenza dalla partenza verso la destinazione finale.
<b>yarnCode</b>	codifica completa di un articolo di filato (XPath GARDesRequest/GRbody/GRitem/yarnCode) 1-2 - note: questo elemento può avere due istanze solo nel caso di diversa numbering organisation
<b>yarnInWrap</b>	dati che specificano l'imballo interno di un filato (XPath GARDesRequest/GRbody/GRitem/shipInfo/packages/handlingChar/yarnPack/yarnInWrap) 0-1 (XPath GARDesRequest/shipInfo/packages/handlingChar/yarnPack/yarnInWrap) 0-1
<b>yarnPack</b>	dettagli della modalità di confezione del filato (XPath GARDesRequest/shipInfo/packages/handlingChar/yarnPack) 0-1 (XPath GARDesRequest/GRbody/GRitem/shipInfo/packages/handlingChar/yarnPack) 0-1
<b>yarnReel</b>	dati che specificano la confezione di un filato (XPath GARDesRequest/shipInfo/packages/handlingChar/yarnPack/yarnReel) 1-1 (XPath GARDesRequest/GRbody/GRitem/shipInfo/packages/handlingChar/yarnPack/yarnReel) 1-1

## 2.2.2 Elementi semplici (Basic Business Information Entities)

Sono elementi semplici gli elementi il cui contenuto è caratterizzato da un data type e da un dominio di valori. Gli elementi semplici sono ordinati alfabeticamente.

<b>acsPackCode</b>	codice che specifica il tipo di confezionamento dell'accessorio - tipo base: string, (XPath GARDesRequest/shipInfo/packages/handlingChar/acsPack/acsPackCode) 1-1 (XPath GARDesRequest/GRbody/GRitem/shipInfo/packages/handlingChar/acsPack/acsPackCode) 1-1
<b>acsPackText</b>	testo libero che specifica il tipo di confezionamento dell'accessorio - tipo base: string, lunghezza max: 250, (XPath GARDesRequest/shipInfo/packages/handlingChar/acsPack/acsPackText) 1-1 (XPath GARDesRequest/GRbody/GRitem/shipInfo/packages/handlingChar/acsPack/acsPackText) 1-1

actualItemsPerPackage	<p>quantità di articoli effettivamente contenuta nel collo</p> <p>- tipo base: decimal, (XPath GARDesRequest/shipInfo/actualPackageUnit/actualItemsPerPackage) 0-1 (XPath GARDesRequest/GRbody/GRitem/shipInfo/actualPackageUnit/actualItemsPerPackage) 0-1</p>
added	<p>elemento aggiuntivo di codifica, non includibile nei precedenti</p> <p>- tipo base: string, lunghezza max: 80, (XPath GARDesRequest/GRbody/GRitem/garmentPartCode/added) 0-19 (XPath GARDesRequest/GRbody/GRitem/yarnCode/added) 0-9</p> <p>- note: <i>qui può specificarsi un ulteriore codifica (vedere tabella T44)</i> (XPath GARDesRequest/GRbody/GRitem/acsCode/added) 0-9</p> <p>- note: <i>qui può specificarsi un ulteriore codifica (vedere tabella T44)</i> (XPath GARDesRequest/GRbody/GRitem/texCode/added) 0-9</p> <p>- note: <i>qui può specificarsi un ulteriore codifica (vedere tabella T44)</i> (XPath GARDesRequest/GRbody/GRitem/garmentCode/garmentCodeB/added) 0-9</p>
additionalComponentCode	<p>Codice identificativo addizionale di un prodotto fashion o di una sua parte (è un'ulteriore codifica dell'articolo, ma non fa parte dei codici che lo identificano). Non si tratta di un identificatore seriale.</p> <p>- tipo base: string, (XPath GARDesRequest/GRbody/GRitem/csRange/sizeMatrix/sizeRow/additionalComponentCode) 0-9 (XPath GARDesRequest/GRbody/GRitem/additionalComponentCode) 0-9</p>
additionalIdentifier	<p>codice identificativo aggiuntivo della Parte in causa (Cliente, Fornitore, Destinatarario merce ecc.), ad esempio per registri delle dogane o altri registri</p> <p>- tipo base: string, lunghezza max: 15, (XPath GARDesRequest/GRheader/buyer/additionalIdentifier) 0-9 Best Practice</p> <p>- note: <i>identificatori ad esempio per registri esportazioni, come MID (Manufacturer Identification Code), EORI (E.O.R.I. - Economic Operator Registration and Identification)</i> (XPath GARDesRequest/GRheader/supplier/additionalIdentifier) 0-9</p> <p>- note: <i>identificatori ad esempio per registri esportazioni, come MID (Manufacturer Identification Code), EORI (E.O.R.I. - Economic Operator Registration and Identification)</i></p>
@addType	<p>qualificatore dell'elemento aggiuntivo di codifica di un prodotto</p> <p>- tipo base: string, tabella cod.: T44 <a href="http://www.ebiz.enea.it/moda-ml/repository/codelist/draft/gc_T44.xml">http://www.ebiz.enea.it/moda-ml/repository/codelist/draft/gc_T44.xml</a> (XPath GARDesRequest/GRbody/GRitem/acsCode/added/@addType) [Optional]</p> <p>- nota: <i>addType consente di indicare il significato dell'elemento added; si consiglia fortemente di utilizzarlo sempre.</i> (XPath GARDesRequest/GRbody/GRitem/yarnCode/added/@addType) [Optional]</p> <p>- nota: <i>addType consente di indicare il significato dell'elemento added; si consiglia fortemente di utilizzarlo sempre.</i> (XPath GARDesRequest/GRbody/GRitem/texCode/added/@addType) [Optional]</p> <p>- nota: <i>addType consente di indicare il significato dell'elemento added; si consiglia fortemente di utilizzarlo sempre.</i> (XPath GARDesRequest/GRbody/GRitem/garmentPartCode/added/@addType) [Optional]</p> <p>- nota: <i>addType consente di indicare il significato dell'elemento added; si consiglia fortemente di utilizzarlo sempre.</i> (XPath GARDesRequest/GRbody/GRitem/garmentCode/garmentCodeB/added/@addType) [Optional]</p> <p>- nota: <i>addType consente di indicare il significato dell'elemento added; si consiglia fortemente di utilizzarlo sempre.</i></p>
art	<p>codice articolo del prodotto</p> <p>- tipo base: string, lunghezza max: 80, (XPath GARDesRequest/GRbody/GRitem/acsCode/art) 1-1 (XPath GARDesRequest/GRbody/GRitem/texCode/art) 1-1</p> <p>- note: <i>può identificare sia l'articolo base (a meno di disegno/colore) sia l'articolo tout-court (SKU)</i> (XPath GARDesRequest/GRbody/GRitem/garmentCode/garmentCodeA/art) 1-1 (XPath GARDesRequest/GRbody/GRitem/yarnCode/art) 1-1</p>

artGroup	<p>codice che identifica la famiglia del prodotto</p> <p>- tipo base: string, lunghezza max: 40,  (XPath GARDesRequest/GRbody/GRitem/garmentCode/  garmentCodeB/artGroup) 0-1</p>
binaryObject	<p>oggetto binario di grandi dimensioni contenente un documento allegato</p> <p>- tipo base: base64Binary,  (XPath GARDesRequest/GRheader/refDoc/attachment/binaryObject) 0-1  (XPath GARDesRequest/GRbody/GRitem/refDoc/attachment/binaryObject) 0-1</p>
carrier	<p>identificazione del vettore che esegue il trasporto</p> <p>- tipo base: string, lunghezza max: 40,  (XPath GARDesRequest/shipInfo/transInfo/carrier) 0-1  (XPath GARDesRequest/GRbody/GRitem/shipInfo/transInfo/carrier) 0-1</p>
@characterSet	<p>set di caratteri dell'oggetto binario, se il tipo mime e' testo</p> <p>- tipo base: normalizedString,  (XPath GARDesRequest/GRbody/GRitem/refDoc/attachment/  binaryObject/@characterSet) [Optional]  (XPath GARDesRequest/GRheader/refDoc/attachment/  binaryObject/@characterSet) [Optional]</p>
characterSetCode	<p>il set di caratteri del documento esterno</p> <p>- tipo base: normalizedString,  (XPath GARDesRequest/GRheader/refDoc/attachment/  externalReference/characterSetCode) 0-1  (XPath GARDesRequest/GRbody/GRitem/refDoc/attachment/  externalReference/characterSetCode) 0-1</p>
city	<p>nome della città</p> <p>- tipo base: string, lunghezza max: 40,  (XPath GARDesRequest/GRheader/supplier/city) 0-1  (XPath GARDesRequest/GRheader/buyer/city) 0-1  (XPath GARDesRequest/GRheader/thirdParty/city) 0-1  (XPath GARDesRequest/GRbody/GRitem/thirdParty/city) 0-1</p>
@codeList	<p>specifica l'indirizzo di rete (URL) dove si trova la lista di codici usati per istanziare l'elemento</p> <p>- tipo base: string, lunghezza max: 255,  (XPath GARDesRequest/GRbody/GRitem/csRange/sizeMatrix/  sizeRow/drop/@codeList) [Optional]  (XPath GARDesRequest/GRbody/GRitem/csRange/sizeMatrix/  sizeRow/size/@codeList) [Optional]  (XPath GARDesRequest/GRbody/GRitem/garmentCode/  garmentCodeA/art/@codeList) [Optional]</p> <p>- nota: <i>questo attributo dovrebbe essere usato in ALTERNATIVA agli altri</i>  (XPath GARDesRequest/GRbody/GRitem/csRange/sizeMatrix/  sizeRow/itemsList/qualityLevel/@codeList) [Optional]  (XPath GARDesRequest/GRheader/refDoc/season/@codeList) [Optional]  (XPath GARDesRequest/GRbody/GRitem/garmentCode/  garmentCodeB/garmentVariant/variantCode/@codeList) [Optional]</p> <p>- nota: <i>questo attributo dovrebbe essere usato in ALTERNATIVA agli altri</i>  (XPath GARDesRequest/GRbody/GRitem/itemsList/qualityLevel/@codeList) [Optional]  (XPath GARDesRequest/GRbody/GRitem/garmentCode/  garmentCodeB/drop/@codeList) [Optional]  (XPath GARDesRequest/GRbody/GRitem/garmentCode/  garmentCodeB/artGroup/@codeList) [Optional]</p> <p>- nota: <i>questo attributo dovrebbe essere usato in ALTERNATIVA agli altri</i>  (XPath GARDesRequest/GRbody/GRitem/garmentCode/  garmentCodeB/size/@codeList) [Optional]  (XPath GARDesRequest/GRbody/GRitem/garmentCode/  garmentCodeB/mod/@codeList) [Optional]</p> <p>- nota: <i>questo attributo dovrebbe essere usato in ALTERNATIVA agli altri</i>  (XPath GARDesRequest/shipInfo/packages/handlingChar/note/@codeList) [Optional]</p>

- nota: *deve usarsi per esplicitare (URL) la lista dei codici usati in "noteLabel"*

(XPath GARDesRequest/GRbody/GRitem/garmentCode/garmentCodeB/fabric/@codeList) [Optional]

- nota: *questo attributo dovrebbe essere usato in ALTERNATIVA agli altri*

(XPath GARDesRequest/GRbody/GRitem/garmentCode/garmentCodeB/garmentVariant/variantType/@codeList) [Optional]

- nota: *questo attributo dovrebbe essere usato in ALTERNATIVA agli altri*

(XPath GARDesRequest/GRbody/GRitem/garmentCode/garmentCodeB/color/@codeList) [Optional]

- nota: *questo attributo potrebbe essere usato in alternativa agli altri*

(XPath GARDesRequest/GRbody/GRitem/texCode/color/@codeList) [Optional]

- nota: *questo attributo potrebbe essere usato in alternativa agli altri*

(XPath GARDesRequest/GRbody/GRitem/garmentPartCode/fabric/@codeList) [Optional]

- nota: *questo attributo dovrebbe essere usato in ALTERNATIVA agli altri*

(XPath GARDesRequest/GRbody/GRitem/texCode/pattern/@codeList) [Optional]

- nota: *questo attributo dovrebbe essere usato in ALTERNATIVA agli altri*

(XPath GARDesRequest/GRbody/GRitem/csRange/garmentVariant/variantType/@codeList) [Optional]

- nota: *questo attributo dovrebbe essere usato in ALTERNATIVA agli altri*

(XPath GARDesRequest/GRbody/GRitem/texCode/art/@codeList) [Optional]

- nota: *questo attributo dovrebbe essere usato in ALTERNATIVA agli altri*

(XPath GARDesRequest/GRbody/GRitem/csRange/color/@codeList) [Optional]

- nota: *questo attributo potrebbe essere usato in alternativa agli altri*

(XPath GARDesRequest/GRbody/GRitem/garmentPartCode/mod/@codeList) [Optional]

- nota: *questo attributo dovrebbe essere usato in ALTERNATIVA agli altri*

(XPath GARDesRequest/GRbody/GRitem/phaseCode/@codeList) [Optional]

(XPath GARDesRequest/GRbody/GRitem/acsCode/color/@codeList) [Optional]

- nota: *questo attributo potrebbe essere usato in alternativa agli altri*

(XPath GARDesRequest/GRbody/GRitem/acsCode/art/@codeList) [Optional]

- nota: *questo attributo dovrebbe essere usato in ALTERNATIVA agli altri*

(XPath GARDesRequest/GRbody/GRitem/acsCode/pattern/@codeList) [Optional]

- nota: *questo attributo dovrebbe essere usato in ALTERNATIVA agli altri*

(XPath GARDesRequest/GRbody/GRitem/garmentPartCode/color/@codeList) [Optional]

- nota: *questo attributo potrebbe essere usato in alternativa agli altri*

(XPath GARDesRequest/GRbody/GRitem/refDoc/season/@codeList) [Optional]

(XPath GARDesRequest/GRbody/GRitem/csRange/drop/@codeList) [Optional]

(XPath GARDesRequest/GRbody/GRitem/csRange/sizeMatrix/sizeRow/additionalComponentCode/@codeList) [Optional]

(XPath GARDesRequest/shipInfo/actualPackageUnit/itemsList/qualityLevel/@codeList) [Optional]

(XPath GARDesRequest/shipInfo/actualPackageUnit/note/@codeList) [Optional]

- nota: *deve usarsi per esplicitare (URL) la lista dei codici usati in "noteLabel"*

(XPath GARDesRequest/GRbody/GRitem/note/@codeList) [Optional]

- nota: *deve usarsi per esplicitare (URL) la lista dei codici usati in "noteLabel"*

(XPath GARDesRequest/GRbody/GRitem/yarnCode/art/@codeList) [Optional]

- nota: *questo attributo dovrebbe essere usato in ALTERNATIVA agli altri*

(XPath GARDesRequest/GRbody/GRitem/yarnCode/color/@codeList) [Optional]

- nota: *questo attributo potrebbe essere usato in alternativa agli altri*

(XPath GARDesRequest/GRbody/GRitem/csRange/garmentVariant/variantCode/@codeList) [Optional]

- nota: *questo attributo dovrebbe essere usato in ALTERNATIVA agli altri*

(XPath GARDesRequest/GRbody/GRitem/additionalComponentCode/@codeList) [Optional]

(XPath GARDesRequest/GRbody/GRitem/garmentPartCode/size/@codeList) [Optional]

(XPath GARDesRequest/shipInfo/actualPackageUnit/note/@codeList) [Optional]

	<p>- nota: <i>deve usarsi per esplicitare (URL) la lista dei codici usati in "noteLabel"</i></p> <p>(XPath GARDesRequest/GRbody/GRitem/shipInfo/packages/handlingChar/note/@codeList) [Optional]</p> <p>- nota: <i>deve usarsi per esplicitare (URL) la lista dei codici usati in "noteLabel"</i></p> <p>(XPath GARDesRequest/GRheader/note/@codeList) [Optional]</p> <p>- nota: <i>deve usarsi per esplicitare (URL) la lista dei codici usati in "noteLabel"</i></p> <p>(XPath GARDesRequest/GRbody/GRitem/shipInfo/actualPackageUnit/itemsList/qualityLevel/@codeList) [Optional]</p>
color	<p>codice della variante colore, quando non incluso nel codice modello o tessuto</p> <p>- tipo base: string, lunghezza max: 15,</p> <p>(XPath GARDesRequest/GRbody/GRitem/csRange/color) 0-1</p> <p>- note: <i>usare solo se non già indicato nella codifica dell'articolo</i></p> <p>(XPath GARDesRequest/GRbody/GRitem/acsCode/color) 0-1</p> <p>(XPath GARDesRequest/GRbody/GRitem/garmentPartCode/color) 0-1</p> <p>- note: <i>nel caso di un componente, dovrebbe essere lo stesso codice assegnato al capo intero</i></p> <p>(XPath GARDesRequest/GRbody/GRitem/garmentCode/garmentCodeB/color) 0-1</p> <p>(XPath GARDesRequest/GRbody/GRitem/yarnCode/color) 0-1</p> <p>(XPath GARDesRequest/GRbody/GRitem/texCode/color) 0-1</p>
country	<p>codice della nazione</p> <p>- tipo base: string, tabella cod.: T10</p> <p><a href="http://www.ebiz.enea.it/moda-ml/repository/codelist/draft/gc_T10.xml">http://www.ebiz.enea.it/moda-ml/repository/codelist/draft/gc_T10.xml</a></p> <p>(XPath GARDesRequest/GRheader/thirdParty/country) 0-1</p> <p>(XPath GARDesRequest/GRbody/GRitem/thirdParty/country) 0-1</p> <p>(XPath GARDesRequest/GRheader/supplier/country) 0-1</p> <p>(XPath GARDesRequest/GRheader/buyer/country) 0-1</p>
@dateForm	<p>formato in cui è espressa la data</p> <p>- tipo base: string, tabella cod.: NT29</p> <p><a href="http://www.ebiz.enea.it/moda-ml/repository/codelist/draft/gc_NT29.xml">http://www.ebiz.enea.it/moda-ml/repository/codelist/draft/gc_NT29.xml</a></p> <p>(XPath GARDesRequest/GRheader/msgDate/@dateForm) [Optional]</p> <p>(XPath GARDesRequest/GRbody/GRitem/refDoc/docDate/@dateForm) [Optional]</p> <p>(XPath GARDesRequest/GRbody/GRitem/shipInfo/delEffectiveDate/@dateForm) [Optional]</p> <p>(XPath GARDesRequest/shipInfo/delEffectiveDate/@dateForm) [Optional]</p> <p>(XPath GARDesRequest/GRbody/GRitem/shipInfo/transInfo/delEffectiveDate/@dateForm) [Optional]</p> <p>(XPath GARDesRequest/shipInfo/transInfo/delEffectiveDate/@dateForm) [Optional]</p> <p>(XPath GARDesRequest/GRbody/GRitem/shipInfo/transInfo/despatchDate/@dateForm) [Optional]</p> <p>(XPath GARDesRequest/GRheader/refDoc/docDate/@dateForm) [Optional]</p> <p>(XPath GARDesRequest/shipInfo/transInfo/despatchDate/@dateForm) [Optional]</p>
delEffectiveDate	<p>data di consegna effettiva della merce, richiesta o confermata nel Processo di Spedizione, espressa in uno dei formati: AAAA-MM-GG, AAAA-MM-GG: HH-MM o AAAA-SS (cioè anno-settimana)</p> <p>- tipo base: string,</p> <p>(XPath GARDesRequest/shipInfo/transInfo/delEffectiveDate) 0-1</p> <p>(XPath GARDesRequest/GRbody/GRitem/shipInfo/transInfo/delEffectiveDate) 0-1</p> <p>(XPath GARDesRequest/GRbody/GRitem/shipInfo/delEffectiveDate) 0-1</p> <p>(XPath GARDesRequest/shipInfo/delEffectiveDate) 0-1</p>
deliveryPlace	<p>luogo di consegna della merce, finale o per una tratta</p> <p>- tipo base: string, lunghezza max: 250,</p> <p>(XPath GARDesRequest/shipInfo/transInfo/deliveryPlace) 0-1</p> <p>(XPath GARDesRequest/GRbody/GRitem/shipInfo/transInfo/deliveryPlace) 0-1</p>



dept	<p>nome o codice di una unità (Divisione, Ufficio, Stabilimento) contattata all'interno della Parte</p> <p>- tipo base: string, lunghezza max: 40,  (XPath GARDesRequest/GRheader/buyer/dept) 0-1  (XPath GARDesRequest/GRheader/thirdParty/dept) 0-1  (XPath GARDesRequest/GRbody/GRitem/thirdParty/dept) 0-1  (XPath GARDesRequest/GRheader/supplier/dept) 0-1</p>
description	<p>descrizione in testo libero. Il contenuto dell'elemento deve essere unico, eventualmente tradotto e ripetuto in più lingue (quindi ogni istanza ha lingua differente).</p> <p>- tipo base: string, lunghezza max: 250,  (XPath GARDesRequest/GRbody/GRitem/shipInfo/packages/description) 0-unbounded  (XPath GARDesRequest/GRbody/GRitem/garmentCode/garmentCodeA/description) 0-unbounded  - note: <i>Descrizione riferita al prodotto</i>  (XPath GARDesRequest/GRbody/GRitem/acsCode/description) 0-unbounded  - note: <i>Descrizione riferita al prodotto</i>  (XPath GARDesRequest/GRbody/GRitem/yarnCode/description) 0-unbounded  - note: <i>Descrizione riferita al prodotto</i>  (XPath GARDesRequest/GRbody/GRitem/garmentPartCode/description) 0-unbounded  - note: <i>Descrizione riferita alla parte</i>  (XPath GARDesRequest/GRbody/GRitem/garmentCode/garmentCodeB/description) 0-unbounded  - note: <i>Descrizione riferita al prodotto</i>  (XPath GARDesRequest/GRbody/GRitem/texCode/description) 0-unbounded  - note: <i>Descrizione riferita al prodotto</i>  (XPath GARDesRequest/shipInfo/packages/description) 0-unbounded</p>
despatchDate	<p>data di invio della merce, richiesta o confermata nel Processo di Acquisto, e spresa in uno dei formati: AAAA-MM-GG, AAAA-MM-GG:HH-MM o AAAA-SS (cioè anno-settimana)</p> <p>- tipo base: string,  (XPath GARDesRequest/GRbody/GRitem/shipInfo/transInfo/despatchDate) 0-1  (XPath GARDesRequest/shipInfo/transInfo/despatchDate) 0-1</p>
despatchPlace	<p>luogo di partenza della merce, originario o per una tratta</p> <p>- tipo base: string, lunghezza max: 250,  (XPath GARDesRequest/GRbody/GRitem/shipInfo/transInfo/despatchPlace) 0-1  (XPath GARDesRequest/shipInfo/transInfo/despatchPlace) 0-1</p>
docDate	<p>data di emissione del documento in oggetto, espressa in uno dei formati: AA-AA-MM-GG, AAAA-MM-GG:HH-MM o AAAA-SS (cioè anno-settimana)</p> <p>- tipo base: string,  (XPath GARDesRequest/GRbody/GRitem/refDoc/docDate) 0-1  (XPath GARDesRequest/GRheader/refDoc/docDate) 0-1</p>
docID	<p>numero identificativo del documento referenziato (dalla versione 2008-1 se ne sconsiglia l'uso in testata (è sostituito da msgID)</p> <p>- tipo base: string, lunghezza max: 80,  (XPath GARDesRequest/GRheader/refDoc/docID) 1-2  (XPath GARDesRequest/GRheader/docID) 0-1  (XPath GARDesRequest/GRbody/GRitem/refDoc/docID) 1-2</p>
@docType	<p>tipo del documento cui si fa riferimento</p> <p>- tipo base: string, tabella cod.: T21  <a href="http://www.ebiz.enea.it/moda-ml/repository/codelist/draft/gc_T21.xml">http://www.ebiz.enea.it/moda-ml/repository/codelist/draft/gc_T21.xml</a>  (XPath GARDesRequest/GRheader/refDoc/@docType) [Required]  (XPath GARDesRequest/GRbody/GRitem/refDoc/@docType) [Required]</p>
drop	<p>codice drop del capo di confezione</p> <p>- tipo base: string, lunghezza max: 15,  (XPath GARDesRequest/GRbody/GRitem/garmentCode/garmentCodeB/drop) 0-1</p>

	<p>- note: <i>Indicare il drop qui se è unico per tutte le taglie del modello. Altrimenti indicarlo all'interno dell'elemento csRange.</i>  (XPath GARDesRequest/GRbody/GRitem/csRange/drop) 0-1</p> <p>- note: <i>usare solo se non già indicato nella codifica dell'articolo</i>  (XPath GARDesRequest/GRbody/GRitem/csRange/sizeMatrix/sizeRow/drop) 0-1</p> <p>- note: <i>DEPRECATO, in ogni caso usare solo se non già indicato nella codifica dell'articolo o csRange</i></p>
@email	<p>indirizzo di posta elettronica di una persona contattata</p> <p>- tipo base: string, lunghezza max: 250,  (XPath GARDesRequest/GRheader/supplier/person/@email) [Optional]  (XPath GARDesRequest/GRheader/buyer/person/@email) [Optional]  (XPath GARDesRequest/GRbody/GRitem/thirdParty/person/@email) [Optional]  (XPath GARDesRequest/GRheader/thirdParty/person/@email) [Optional]</p>
@encoding	<p>algoritmo di decodifica dell'oggetto binario</p> <p>- tipo base: normalizedString,  (XPath GARDesRequest/GRheader/refDoc/attachment/binaryObject/@encoding) [Optional]  (XPath GARDesRequest/GRbody/GRitem/refDoc/attachment/binaryObject/@encoding) [Optional]</p>
encodingCode	<p>l'algoritmo di codifica / decodifica utilizzato con l'oggetto esterno</p> <p>- tipo base: normalizedString,  (XPath GARDesRequest/GRbody/GRitem/refDoc/attachment/externalReference/encodingCode) 0-1  (XPath GARDesRequest/GRheader/refDoc/attachment/externalReference/encodingCode) 0-1</p>
EPC	<p>identificativo seriale di un prodotto, usato nella tecnologia RFID</p> <p>- tipo base: string,  (XPath GARDesRequest/shipInfo/packages/EPClist/EPC) 1-unbounded  (XPath GARDesRequest/GRbody/GRitem/shipInfo/packages/EPClist/EPC) 1-unbounded</p>
fabric	<p>codice tessuto del capo di confezione</p> <p>- tipo base: string, lunghezza max: 15,  (XPath GARDesRequest/GRbody/GRitem/garmentCode/garmentCodeB/fabric) 0-1  (XPath GARDesRequest/GRbody/GRitem/garmentPartCode/fabric) 0-1</p> <p>- note: <i>nel caso di un componente, dovrebbe essere lo stesso codice assegnato al capo intero</i></p>
@fax	<p>numero di fax di una persona contattata</p> <p>- tipo base: string, lunghezza max: 35,  (XPath GARDesRequest/GRheader/buyer/person/@fax) [Optional]  (XPath GARDesRequest/GRheader/supplier/person/@fax) [Optional]  (XPath GARDesRequest/GRheader/thirdParty/person/@fax) [Optional]  (XPath GARDesRequest/GRbody/GRitem/thirdParty/person/@fax) [Optional]</p>
fileName	<p>nome identificativo univoco del file</p> <p>- tipo base: string, lunghezza max: 255,  (XPath GARDesRequest/GRheader/refDoc/attachment/fileName) 0-1  (XPath GARDesRequest/GRbody/GRitem/refDoc/attachment/fileName) 0-1</p>
fillingCriterion	<p>Criterio di assortimento del contenuto di un collo di questo tipo: identifica il criterio in base al quale gli articoli devono essere omogenei (ad es. "modello", "colore", "taglia").</p> <p>- tipo base: string, tabella cod.: NT51  <a href="http://www.ebiz.enea.it/moda-ml/repository/codelist/draft/gc_NT51.xml">http://www.ebiz.enea.it/moda-ml/repository/codelist/draft/gc_NT51.xml</a>  (XPath GARDesRequest/shipInfo/packages/fillingCriterion) 0-9  (XPath GARDesRequest/GRbody/GRitem/shipInfo/packages/fillingCriterion) 0-9</p>
@format	<p>formato del contenuto binario</p> <p>- tipo base: string,</p>

	(XPath GARDesRequest/GRheader/refDoc/attachment/binaryObject/@format) [Optional] (XPath GARDesRequest/GRbody/GRitem/refDoc/attachment/binaryObject/@format) [Optional]
formatCode	il formato dell'oggetto esterno - tipo base: normalizedString, (XPath GARDesRequest/GRbody/GRitem/refDoc/attachment/externalReference/formatCode) 0-1 (XPath GARDesRequest/GRheader/refDoc/attachment/externalReference/formatCode) 0-1
garPackCode	Codice che specifica il tipo di confezionamento dell'articolo. - tipo base: string, (XPath GARDesRequest/shipInfo/packages/handlingChar/garPack/garPackCode) 1-1 (XPath GARDesRequest/GRbody/GRitem/shipInfo/packages/handlingChar/garPack/garPackCode) 1-1
garPackText	Testo libero che specifica il tipo di confezionamento dell'articolo. - tipo base: string, (XPath GARDesRequest/GRbody/GRitem/shipInfo/packages/handlingChar/garPack/garPackText) 1-1 (XPath GARDesRequest/shipInfo/packages/handlingChar/garPack/garPackText) 1-1
gPart	codice che specifica il tipo di componente o parte di un prodotto fashion (manica, collo, ...) - tipo base: string, tabella cod.: T48 <a href="http://www.ebiz.enea.it/moda-ml/repository/codelist/draft/gc_T48.xml">http://www.ebiz.enea.it/moda-ml/repository/codelist/draft/gc_T48.xml</a> (XPath GARDesRequest/GRbody/GRitem/garmentPartCode/gPart) 1-1
grossWeight	peso lordo, dichiarato a fini di trasporto o doganali - tipo base: decimal, min incluso: 0, cifre decimali: 2, (XPath GARDesRequest/shipInfo/transInfo/grossWeight) 0-1 (XPath GARDesRequest/GRbody/GRitem/shipInfo/transInfo/grossWeight) 0-1 (XPath GARDesRequest/shipInfo/packages/handlingChar/grossWeight) 0-1 (XPath GARDesRequest/GRbody/GRitem/shipInfo/packages/handlingChar/grossWeight) 0-1 (XPath GARDesRequest/GRbody/GRitem/shipInfo/actualPackageUnit/grossWeight) 0-1 (XPath GARDesRequest/shipInfo/actualPackageUnit/grossWeight) 0-1
handlingType	Informazioni sulla maneggiabilità dell'oggetto (ad es. "fragile"). - tipo base: string, (XPath GARDesRequest/shipInfo/packages/handlingChar/handlingType) 0-1 (XPath GARDesRequest/GRbody/GRitem/shipInfo/packages/handlingChar/handlingType) 0-1
height	altezza effettiva dell'oggetto specificato - tipo base: decimal, min incluso: 0, cifre decimali: 2, (XPath GARDesRequest/GRbody/GRitem/shipInfo/packages/packageDim/height) 0-1 (XPath GARDesRequest/shipInfo/packages/packageDim/height) 0-1 (XPath GARDesRequest/shipInfo/actualPackageUnit/packageDim/height) 0-1 (XPath GARDesRequest/GRbody/GRitem/shipInfo/actualPackageUnit/packageDim/height) 0-1
id	codice identificativo primario della Parte in causa (Cliente, Fornitore, Destinataro merce ecc.), si raccomanda il formato: codice nazione (ISO 3166) + partita IVA (11crt), con il qualificatore "numberingOrg"= MF - tipo base: string, lunghezza max: 15, (XPath GARDesRequest/GRheader/thirdParty/id) 1-1 (XPath GARDesRequest/GRheader/supplier/id) 1-1 (XPath GARDesRequest/GRheader/buyer/id) 1-1

	(XPath GARDesRequest/GRbody/GRitem/thirdParty/id) 1-1
@idQualifier	<p>Qualificatore che distingue l'identificativo.</p> <p>- tipo base: string,</p> <p>(XPath GARDesRequest/GRheader/supplier/additionalIdentifier/@idQualifier) [Optional]</p> <p>- nota: questo attributo va utilizzato nel caso che numberingOrg non sia sufficiente o adeguato a indicare la natura dell'identificatore</p> <p>(XPath GARDesRequest/GRbody/GRitem/itemsList/itemIdentification/serialN/@idQualifier) [Optional]</p> <p>- nota: questo attributo va utilizzato nel caso che numberingOrg non sia sufficiente a indicare la natura del seriale</p> <p>(XPath GARDesRequest/shipInfo/actualPackageUnit/packageIdentification/serialN/@idQualifier) [Optional]</p> <p>- nota: questo attributo va utilizzato nel caso che numberingOrg non sia sufficiente a indicare la natura del seriale</p> <p>(XPath GARDesRequest/GRbody/GRitem/shipInfo/actualPackageUnit/packageIdentification/serialN/@idQualifier) [Optional]</p> <p>- nota: questo attributo va utilizzato nel caso che numberingOrg non sia sufficiente a indicare la natura del seriale</p> <p>(XPath GARDesRequest/GRheader/buyer/additionalIdentifier/@idQualifier) [Optional]</p> <p>- nota: questo attributo va utilizzato nel caso che numberingOrg non sia sufficiente o adeguato a indicare la natura dell'identificatore</p> <p>(XPath GARDesRequest/GRbody/GRitem/csRange/sizeMatrix/sizeRow/itemsList/itemIdentification/serialN/@idQualifier) [Optional]</p> <p>- nota: questo attributo va utilizzato nel caso che numberingOrg non sia sufficiente a indicare la natura del seriale</p> <p>(XPath GARDesRequest/GRbody/GRitem/shipInfo/actualPackageUnit/packagesList/packageIdentification/serialN/@idQualifier) [Optional]</p> <p>- nota: questo attributo va utilizzato nel caso che numberingOrg non sia sufficiente a indicare la natura del seriale</p> <p>(XPath GARDesRequest/shipInfo/actualPackageUnit/itemsList/itemIdentification/serialN/@idQualifier) [Optional]</p> <p>- nota: questo attributo va utilizzato nel caso che numberingOrg non sia sufficiente a indicare la natura del seriale</p> <p>(XPath GARDesRequest/shipInfo/actualPackageUnit/packagesList/packageIdentification/serialN/@idQualifier) [Optional]</p> <p>- nota: questo attributo va utilizzato nel caso che numberingOrg non sia sufficiente a indicare la natura del seriale</p> <p>(XPath GARDesRequest/GRbody/GRitem/shipInfo/actualPackageUnit/itemsList/itemIdentification/serialN/@idQualifier) [Optional]</p> <p>- nota: questo attributo va utilizzato nel caso che numberingOrg non sia sufficiente a indicare la natura del seriale</p>
incoTerm	<p>specificazione dei termini di consegna (INCOTERMS)</p> <p>- tipo base: string, tabella cod.: T3</p> <p><a href="http://www.ebiz.enea.it/moda-ml/repository/codelist/draft/gc_T3.xml">http://www.ebiz.enea.it/moda-ml/repository/codelist/draft/gc_T3.xml</a></p> <p>(XPath GARDesRequest/trade/incoTerm) 1-1</p>
incoTermText	<p>testo libero che specifica i termini di resa (incoterm, località)</p> <p>- tipo base: string, lunghezza max: 250,</p> <p>(XPath GARDesRequest/trade/incoTermText) 1-1</p>
@isURL	<p>indica se l'elemento a cui si riferisce e' un URL (true) oppure no (false)</p> <p>- tipo base: boolean,</p> <p>(XPath GARDesRequest/GRheader/refDoc/attachment/externalReference/uri/@isURL) [Optional] [Default= true]</p> <p>- nota: l'uso di URL è raccomandato</p> <p>(XPath GARDesRequest/GRbody/GRitem/refDoc/attachment/externalReference/uri/@isURL) [Optional] [Default= true]</p>

	- nota: <i>l'uso di URL è raccomandato</i>
itemID	numero che contraddistingue la riga/item del documento in oggetto - tipo base: string, lunghezza max: 6, (XPath GARDesRequest/GRbody/GRitem/refDoc/itemID) 0-1 (XPath GARDesRequest/GRheader/refDoc/itemID) 0-1
itemsPerPackage	Quantità di articoli che può essere contenuta in un collo. - tipo base: decimal, (XPath GARDesRequest/shipInfo/packages/itemsPerPackage) 0-1 (XPath GARDesRequest/GRbody/GRitem/shipInfo/packages/itemsPerPackage) 0-1
label	indica se l'oggetto cui si riferisce deve essere etichettato - tipo base: boolean, (XPath GARDesRequest/shipInfo/packages/handlingChar/yarnPack/yarnReel/label) 0-1 (XPath GARDesRequest/shipInfo/packages/handlingChar/yarnPack/yarnInWrap/label) 0-1 (XPath GARDesRequest/GRbody/GRitem/shipInfo/packages/handlingChar/yarnPack/yarnInWrap/label) 0-1 (XPath GARDesRequest/GRbody/GRitem/shipInfo/packages/handlingChar/yarnPack/yarnReel/label) 0-1
labelWrit	testo che deve essere scritto sulla etichetta di un oggetto quando se ne richiede la personalizzazione - tipo base: string, lunghezza max: 350, (XPath GARDesRequest/GRbody/GRitem/shipInfo/packages/handlingChar/yarnPack/yarnInWrap/labelWrit) 0-1 (XPath GARDesRequest/shipInfo/packages/handlingChar/yarnPack/yarnInWrap/labelWrit) 0-1 (XPath GARDesRequest/GRbody/GRitem/shipInfo/packages/handlingChar/yarnPack/yarnReel/labelWrit) 0-1 (XPath GARDesRequest/shipInfo/packages/handlingChar/yarnPack/yarnReel/labelWrit) 0-1
legalName	ragione sociale della Parte - tipo base: string, lunghezza max: 250, (XPath GARDesRequest/GRheader/thirdParty/legalName) 0-1 (XPath GARDesRequest/GRbody/GRitem/thirdParty/legalName) 0-1 (XPath GARDesRequest/GRheader/supplier/legalName) 0-1 (XPath GARDesRequest/GRheader/buyer/legalName) 0-1
length	lunghezza effettiva dell'oggetto specificato - tipo base: decimal, min incluso: 0, cifre decimali: 2, (XPath GARDesRequest/GRbody/GRitem/shipInfo/actualPackageUnit/packageDim/length) 1-1 - note: <i>qui si deve indicare anche la dimensione massima</i> (XPath GARDesRequest/shipInfo/actualPackageUnit/packageDim/length) 1-1 - note: <i>qui si deve indicare anche la dimensione massima</i> (XPath GARDesRequest/shipInfo/packages/packageDim/length) 1-1 - note: <i>qui si deve indicare anche la dimensione massima</i> (XPath GARDesRequest/GRbody/GRitem/shipInfo/packages/packageDim/length) 1-1 - note: <i>qui si deve indicare anche la dimensione massima</i>
lineID	identificatore univoco che contraddistingue la riga del documento di business; e' assegnato dal soggetto che emette il documento. - tipo base: string, lunghezza max: 30, (XPath GARDesRequest/GRbody/GRitem/lineID) 0-1
lineN	numero che contraddistingue la riga del presente messaggio (documento xml); è assegnato dal soggetto che emette il documento. Solitamente è un progressivo, ma non sempre. - tipo base: positiveInteger, min incluso: 1, max incluso: 9999, (XPath GARDesRequest/GRbody/GRitem/lineN) 1-1

<p>@listName</p>	<p>il nome della lista di codici usati per istanziare l'elemento (può avere intento descrittivo, p.es. 'tecnologie di stampa', oppure non averlo, ad es. 'T264')</p> <p>- tipo base: string, lunghezza max: 40,</p> <p>(XPath GARDesRequest/GRbody/GRitem/csRange/garmentVariant/variantType/@listName) [Optional]</p> <p>- nota: questo attributo dovrebbe essere usato sempre in abbinamento a "n umberingOrg"</p> <p>(XPath GARDesRequest/GRbody/GRitem/texCode/art/@listName) [Optional]</p> <p>- nota: questo attributo dovrebbe essere usato sempre in abbinamento a "n umberingOrg"</p> <p>(XPath GARDesRequest/GRbody/GRitem/yarnCode/color/@listName) [Optional]</p> <p>- nota: questo attributo dovrebbe essere usato sempre in abbinamento a "n umberingOrg"</p> <p>(XPath GARDesRequest/GRbody/GRitem/itemsList/qualityLevel/@listName) [Optional]</p> <p>(XPath GARDesRequest/GRbody/GRitem/garmentCode/garmentCodeB/mod/@listName) [Optional]</p> <p>- nota: questo attributo dovrebbe essere usato sempre in abbinamento a "n umberingOrg"</p> <p>(XPath GARDesRequest/GRbody/GRitem/phaseCode/@listName) [Optional]</p> <p>(XPath GARDesRequest/GRbody/GRitem/csRange/color/@listName) [Optional]</p> <p>- nota: questo attributo dovrebbe essere usato sempre in abbinamento a "n umberingOrg"</p> <p>(XPath GARDesRequest/GRbody/GRitem/acsCode/art/@listName) [Optional]</p> <p>- nota: questo attributo dovrebbe essere usato sempre in abbinamento a "n umberingOrg"</p> <p>(XPath GARDesRequest/GRbody/GRitem/garmentCode/garmentCodeB/artGroup/@listName) [Optional]</p> <p>- nota: questo attributo dovrebbe essere usato sempre in abbinamento a "n umberingOrg"</p> <p>(XPath GARDesRequest/GRbody/GRitem/acsCode/pattern/@listName) [Optional]</p> <p>- nota: questo attributo dovrebbe essere usato sempre in abbinamento a "n umberingOrg"</p> <p>(XPath GARDesRequest/GRbody/GRitem/garmentPartCode/mod/@listName) [Optional]</p> <p>- nota: questo attributo dovrebbe essere usato sempre in abbinamento a "n umberingOrg"</p> <p>(XPath GARDesRequest/GRbody/GRitem/texCode/pattern/@listName) [Optional]</p> <p>- nota: questo attributo dovrebbe essere usato sempre in abbinamento a "n umberingOrg"</p> <p>(XPath GARDesRequest/GRbody/GRitem/garmentCode/garmentCodeA/art/@listName) [Optional]</p> <p>- nota: questo attributo dovrebbe essere usato sempre in abbinamento a "n umberingOrg"</p> <p>(XPath GARDesRequest/GRbody/GRitem/acsCode/color/@listName) [Optional]</p> <p>- nota: questo attributo dovrebbe essere usato sempre in abbinamento a "n umberingOrg"</p> <p>(XPath GARDesRequest/GRbody/GRitem/garmentPartCode/color/@listName) [Optional]</p> <p>- nota: questo attributo dovrebbe essere usato sempre in abbinamento a "n umberingOrg"</p> <p>(XPath GARDesRequest/GRbody/GRitem/texCode/color/@listName) [Optional]</p> <p>- nota: questo attributo dovrebbe essere usato sempre in abbinamento a "n umberingOrg"</p> <p>(XPath GARDesRequest/GRbody/GRitem/additionalComponentCode/@listName) [Optional]</p> <p>(XPath GARDesRequest/GRbody/GRitem/garmentCode/garmentCodeB/fabric/@listName) [Optional]</p> <p>- nota: questo attributo dovrebbe essere usato sempre in abbinamento a "n umberingOrg"</p> <p>(XPath GARDesRequest/shipInfo/actualPackageUnit/itemsList/qualityLevel/@listName) [Optional]</p>
------------------	--

	<p>(XPath GARDesRequest/GRbody/GRitem/csRange/garmentVariant/variantCode/@listName) [Optional]</p> <p>- nota: questo attributo dovrebbe essere usato sempre in abbinamento a "numberingOrg"</p> <p>(XPath GARDesRequest/GRbody/GRitem/garmentCode/garmentCodeB/garmentVariant/variantCode/@listName) [Optional]</p> <p>- nota: questo attributo dovrebbe essere usato sempre in abbinamento a "numberingOrg"</p> <p>(XPath GARDesRequest/GRbody/GRitem/garmentCode/garmentCodeB/color/@listName) [Optional]</p> <p>- nota: questo attributo dovrebbe essere usato sempre in abbinamento a "numberingOrg"</p> <p>(XPath GARDesRequest/GRbody/GRitem/refDoc/season/@listName) [Optional]</p> <p>(XPath GARDesRequest/GRbody/GRitem/csRange/sizeMatrix/sizeRow/additionalComponentCode/@listName) [Optional]</p> <p>(XPath GARDesRequest/GRbody/GRitem/garmentCode/garmentCodeB/garmentVariant/variantType/@listName) [Optional]</p> <p>- nota: questo attributo dovrebbe essere usato sempre in abbinamento a "numberingOrg"</p> <p>(XPath GARDesRequest/GRbody/GRitem/csRange/sizeMatrix/sizeRow/itemsList/qualityLevel/@listName) [Optional]</p> <p>(XPath GARDesRequest/GRheader/refDoc/season/@listName) [Optional]</p> <p>(XPath GARDesRequest/GRbody/GRitem/yarnCode/art/@listName) [Optional]</p> <p>- nota: questo attributo dovrebbe essere usato sempre in abbinamento a "numberingOrg"</p> <p>(XPath GARDesRequest/GRbody/GRitem/shipInfo/actualPackageUnit/itemsList/qualityLevel/@listName) [Optional]</p> <p>(XPath GARDesRequest/GRbody/GRitem/garmentPartCode/fabric/@listName) [Optional]</p> <p>- nota: questo attributo dovrebbe essere usato sempre in abbinamento a "numberingOrg"</p>
<p>@listVersion</p>	<p>specifica la versione della lista di codici usati per istanziare l'elemento</p> <p>- tipo base: string, lunghezza max: 6,</p> <p>(XPath GARDesRequest/GRbody/GRitem/acsCode/art/@listVersion) [Optional]</p> <p>- nota: questo attributo dovrebbe essere usato sempre in abbinamento a "numberingOrg" e "listName"</p> <p>(XPath GARDesRequest/GRbody/GRitem/shipInfo/actualPackageUnit/itemsList/qualityLevel/@listVersion) [Optional]</p> <p>(XPath GARDesRequest/GRbody/GRitem/garmentCode/garmentCodeB/garmentVariant/variantType/@listVersion) [Optional]</p> <p>- nota: questo attributo dovrebbe essere usato sempre in abbinamento a "numberingOrg" e "listName"</p> <p>(XPath GARDesRequest/GRheader/refDoc/season/@listVersion) [Optional]</p> <p>(XPath GARDesRequest/GRbody/GRitem/garmentCode/garmentCodeA/art/@listVersion) [Optional]</p> <p>- nota: questo attributo dovrebbe essere usato sempre in abbinamento a "numberingOrg" e "listName"</p> <p>(XPath GARDesRequest/GRbody/GRitem/refDoc/season/@listVersion) [Optional]</p> <p>(XPath GARDesRequest/GRbody/GRitem/itemsList/qualityLevel/@listVersion) [Optional]</p> <p>(XPath GARDesRequest/GRbody/GRitem/acsCode/color/@listVersion) [Optional]</p> <p>- nota: questo attributo dovrebbe essere usato sempre in abbinamento a "numberingOrg" e "listName"</p> <p>(XPath GARDesRequest/shipInfo/actualPackageUnit/itemsList/qualityLevel/@listVersion) [Optional]</p> <p>(XPath GARDesRequest/GRbody/GRitem/phaseCode/@listVersion) [Optional]</p> <p>(XPath GARDesRequest/GRbody/GRitem/garmentCode/garmentCodeB/garmentVariant/variantCode/@listVersion) [Optional]</p> <p>- nota: questo attributo dovrebbe essere usato sempre in abbinamento a "numberingOrg" e "listName"</p> <p>(XPath GARDesRequest/GRbody/GRitem/garmentPartCode/mod/@listVersion) [Optional]</p>

- nota: questo attributo dovrebbe essere usato sempre in abbinamento a "numberingOrg" e "listName"  
(XPath GARDesRequest/GRbody/GRitem/acsCode/pattern/@listVersion) [Optional]

- nota: questo attributo dovrebbe essere usato sempre in abbinamento a "numberingOrg" e "listName"  
(XPath GARDesRequest/GRbody/GRitem/csRange/sizeMatrix/sizeRow/itemsList/qualityLevel/@listVersion) [Optional]

- nota: questo attributo dovrebbe essere usato sempre in abbinamento a "numberingOrg" e "listName"  
(XPath GARDesRequest/GRbody/GRitem/garmentPartCode/color/@listVersion) [Optional]

- nota: questo attributo dovrebbe essere usato sempre in abbinamento a "numberingOrg" e "listName"  
(XPath GARDesRequest/GRbody/GRitem/csRange/sizeMatrix/sizeRow/additionalComponentCode/@listVersion) [Optional]

- nota: questo attributo dovrebbe essere usato sempre in abbinamento a "numberingOrg" e "listName"  
(XPath GARDesRequest/GRbody/GRitem/texCode/art/@listVersion) [Optional]

- nota: questo attributo dovrebbe essere usato sempre in abbinamento a "numberingOrg" e "listName"  
(XPath GARDesRequest/GRbody/GRitem/csRange/garmentVariant/variantCode/@listVersion) [Optional]

- nota: questo attributo dovrebbe essere usato sempre in abbinamento a "numberingOrg" e "listName"  
(XPath GARDesRequest/GRbody/GRitem/garmentPartCode/fabric/@listVersion) [Optional]

- nota: questo attributo dovrebbe essere usato sempre in abbinamento a "numberingOrg" e "listName"  
(XPath GARDesRequest/GRbody/GRitem/texCode/pattern/@listVersion) [Optional]

- nota: questo attributo dovrebbe essere usato sempre in abbinamento a "numberingOrg" e "listName"  
(XPath GARDesRequest/GRbody/GRitem/garmentCode/garmentCodeB/fabric/@listVersion) [Optional]

- nota: questo attributo dovrebbe essere usato sempre in abbinamento a "numberingOrg" e "listName"  
(XPath GARDesRequest/GRbody/GRitem/yarnCode/color/@listVersion) [Optional]

- nota: questo attributo dovrebbe essere usato sempre in abbinamento a "numberingOrg" e "listName"  
(XPath GARDesRequest/GRbody/GRitem/yarnCode/art/@listVersion) [Optional]

- nota: questo attributo dovrebbe essere usato sempre in abbinamento a "numberingOrg" e "listName"  
(XPath GARDesRequest/GRbody/GRitem/csRange/garmentVariant/variantType/@listVersion) [Optional]

- nota: questo attributo dovrebbe essere usato sempre in abbinamento a "numberingOrg" e "listName"  
(XPath GARDesRequest/GRbody/GRitem/additionalComponentCode/@listVersion) [Optional]

- nota: questo attributo dovrebbe essere usato sempre in abbinamento a "numberingOrg" e "listName"  
(XPath GARDesRequest/GRbody/GRitem/garmentCode/garmentCodeB/mod/@listVersion) [Optional]

- nota: questo attributo dovrebbe essere usato sempre in abbinamento a "numberingOrg" e "listName"  
(XPath GARDesRequest/GRbody/GRitem/garmentCode/garmentCodeB/color/@listVersion) [Optional]

- nota: questo attributo dovrebbe essere usato sempre in abbinamento a "numberingOrg" e "listName"  
(XPath GARDesRequest/GRbody/GRitem/csRange/color/@listVersion) [Optional]

- nota: questo attributo dovrebbe essere usato sempre in abbinamento a "numberingOrg" e "listName"  
(XPath GARDesRequest/GRbody/GRitem/texCode/color/@listVersion) [Optional]

- nota: questo attributo dovrebbe essere usato sempre in abbinamento a "numberingOrg" e "listName"  
(XPath GARDesRequest/GRbody/GRitem/garmentCode/garmentCodeB/artGroup/@listVersion) [Optional]

- nota: questo attributo dovrebbe essere usato sempre in abbinamento a "numberingOrg" e "listName"



@In	<p>Codice lingua.</p> <p>- tipo base: string,</p> <p>(XPath GARDesRequest/GRbody/GRitem/yarnCode/description/@In) [Optional]</p> <p>(XPath GARDesRequest/GRbody/GRitem/acsCode/description/@In) [Optional]</p> <p>(XPath GARDesRequest/GRbody/GRitem/garmentPartCode/description/@In) [Optional]</p> <p>(XPath GARDesRequest/GRbody/GRitem/texCode/description/@In) [Optional]</p> <p>(XPath GARDesRequest/GRbody/GRitem/shipInfo/packages/handlingChar/handlingType/@In) [Optional]</p> <p>(XPath GARDesRequest/shipInfo/packages/description/@In) [Optional]</p> <p>(XPath GARDesRequest/shipInfo/packages/handlingChar/handlingType/@In) [Optional]</p> <p>(XPath GARDesRequest/GRbody/GRitem/shipInfo/packages/description/@In) [Optional]</p> <p>(XPath GARDesRequest/GRbody/GRitem/garmentCode/garmentCodeA/description/@In) [Optional]</p> <p>(XPath GARDesRequest/GRbody/GRitem/garmentCode/garmentCodeB/description/@In) [Optional]</p>
location	<p>specificazione di luogo</p> <p>- tipo base: string, lunghezza max: 40,</p> <p>(XPath GARDesRequest/trade/location) 0-1</p> <p>- note: <i>luogo di applicazione INCOTERM</i></p>
@logo	<p>logo aziendale (URL dell'immagine in formato jpg o gif). Si raccomanda che l'immagine non ecceda i 640 pixel di larghezza.</p> <p>- tipo base: string, lunghezza max: 255,</p> <p>(XPath GARDesRequest/GRheader/supplier/@logo) [Optional]</p> <p>(XPath GARDesRequest/GRheader/buyer/@logo) [Optional]</p>
lotN	<p>numero del lotto di produzione o della partita di materia prima</p> <p>- tipo base: string, lunghezza max: 15,</p> <p>(XPath GARDesRequest/GRbody/GRitem/lotN) 0-2</p>
@LRI	<p>attributo usato per formattare un campo secondo una specifica regola dell'U tente (regola locale)</p> <p>- tipo base: string, tabella cod.: NT3</p> <p><a href="http://www.ebiz.enea.it/moda-ml/repository/codelist/draft/gc_NT3.xml">http://www.ebiz.enea.it/moda-ml/repository/codelist/draft/gc_NT3.xml</a></p> <p>(XPath GARDesRequest/trade/location/@LRI) [Optional]</p>
@mime	<p>tipo mime dell'oggetto binario</p> <p>- tipo base: normalizedString,</p> <p>(XPath GARDesRequest/GRheader/refDoc/attachment/binaryObject/@mime) [Optional]</p> <p>(XPath GARDesRequest/GRbody/GRitem/refDoc/attachment/binaryObject/@mime) [Optional]</p>
mimeCode	<p>tipo mime dell'oggetto esterno</p> <p>- tipo base: normalizedString,</p> <p>(XPath GARDesRequest/GRbody/GRitem/refDoc/attachment/externalReference/mimeCode) 0-1</p> <p>(XPath GARDesRequest/GRheader/refDoc/attachment/externalReference/mimeCode) 0-1</p>
minItemsPerPackage	<p>Quantità minima di articoli per un collo di questo tipo.</p> <p>- tipo base: decimal, min incluso: 0,</p> <p>(XPath GARDesRequest/shipInfo/packages/minItemsPerPackage) 0-1</p> <p>(XPath GARDesRequest/GRbody/GRitem/shipInfo/packages/minItemsPerPackage) 0-1</p>
mod	<p>codice modello del capo di confezione</p> <p>- tipo base: string, lunghezza max: 15,</p> <p>(XPath GARDesRequest/GRbody/GRitem/garmentCode/garmentCodeB/mod) 1-1</p> <p>(XPath GARDesRequest/GRbody/GRitem/garmentPartCode/mod) 1-1</p> <p>- note: <i>nel caso di un componente, dovrebbe essere lo stesso codice assegnato al capo intero</i></p>

msgDate	<p>data di emissione del presente messaggio (documento xml), espressa in uno dei formati: AAAA-MM-GG, AAAA-MM-GG:HH-MM o AAAA-SS (cioè anno-settimana)</p> <p>- tipo base: string, (XPath GARDesRequest/GRheader/msgDate) 1-1</p>
@msgfunction	<p>funzione rivestita dal presente messaggio in relazione alla sua trasmissione</p> <p>- tipo base: string, tabella cod.: NT18 <a href="http://www.ebiz.enea.it/moda-ml/repository/codelist/draft/gc_NT18.xml">http://www.ebiz.enea.it/moda-ml/repository/codelist/draft/gc_NT18.xml</a> (XPath GARDesRequest/@msgfunction) [Optional] [Default= OR]</p>
msgID	<p>chiave identificativa univoca del documento di business nel sistema informativo della Parte emittente. Mantiene il medesimo valore In caso di più spedizioni del medesimo documento di business.</p> <p>- tipo base: string, lunghezza max: 35, (XPath GARDesRequest/GRheader/msgID) 0-1</p>
msgN	<p>numero identificativo univoco assegnato al messaggio (documento xml) da chi lo emette. Assume valori diversi In caso di più spedizioni del medesimo documento di business.</p> <p>- tipo base: string, lunghezza max: 35, (XPath GARDesRequest/GRheader/msgN) 1-1</p>
netWeight	<p>peso netto dichiarato a fini di trasporto o doganali</p> <p>- tipo base: decimal, min incluso: 0, cifre decimali: 2, (XPath GARDesRequest/GRbody/GRitem/shipInfo/packages/handlingChar/netWeight) 0-1 (XPath GARDesRequest/GRbody/GRitem/shipInfo/actualPackageUnit/netWeight) 0-1 (XPath GARDesRequest/shipInfo/transInfo/netWeight) 0-1 (XPath GARDesRequest/shipInfo/packages/handlingChar/netWeight) 0-1 (XPath GARDesRequest/shipInfo/actualPackageUnit/netWeight) 0-1 (XPath GARDesRequest/GRbody/GRitem/shipInfo/transInfo/netWeight) 0-1</p>
note	<p>nota in testo libero o strutturata (computer processing). Per strutturare la nota si devono usare gli attributi "noteLabel" e "codelist"</p> <p>- tipo base: string, lunghezza max: 350, (XPath GARDesRequest/GRbody/GRitem/shipInfo/actualPackageUnit/note) 0-99 (XPath GARDesRequest/GRbody/GRitem/note) 0-99 (XPath GARDesRequest/GRbody/GRitem/shipInfo/packages/handlingChar/note) 0-99 (XPath GARDesRequest/GRheader/note) 0-99 (XPath GARDesRequest/shipInfo/actualPackageUnit/note) 0-99 (XPath GARDesRequest/shipInfo/packages/handlingChar/note) 0-99</p>
@noteLabel	<p>qualificatore dell'argomento di una nota</p> <p>- tipo base: string, lunghezza max: 35, (XPath GARDesRequest/shipInfo/packages/handlingChar/note/@noteLabel) [Optional]</p> <p>- nota: <i>deve usarsi per qualificare l'argomento della nota</i> (XPath GARDesRequest/GRbody/GRitem/shipInfo/actualPackageUnit/note/@noteLabel) [Optional]</p> <p>- nota: <i>deve usarsi per qualificare l'argomento della nota</i> (XPath GARDesRequest/shipInfo/actualPackageUnit/note/@noteLabel) [Optional]</p> <p>- nota: <i>deve usarsi per qualificare l'argomento della nota</i> (XPath GARDesRequest/GRbody/GRitem/note/@noteLabel) [Optional]</p> <p>- nota: <i>deve usarsi per qualificare l'argomento della nota</i> (XPath GARDesRequest/GRbody/GRitem/shipInfo/packages/handlingChar/note/@noteLabel) [Optional]</p> <p>- nota: <i>deve usarsi per qualificare l'argomento della nota</i> (XPath GARDesRequest/GRheader/note/@noteLabel) [Optional]</p> <p>- nota: <i>deve usarsi per qualificare l'argomento della nota</i></p>

<p>@numberingOrg</p>	<p>organizzazione che ha creato la codifica o immatricolazione in oggetto</p> <ul style="list-style-type: none"> <li>- tipo base: string, tabella cod.: NT6</li> <li><a href="http://www.ebiz.enea.it/moda-ml/repository/codelist/draft/gc_NT6.xml">http://www.ebiz.enea.it/moda-ml/repository/codelist/draft/gc_NT6.xml</a></li> <li>(XPath <code>GARDesRequest/GRbody/GRitem/itemsList/itemIdentification/serialN/@numberingOrg</code>) [Optional]</li> <li>- nota: <i>qui deve specificarsi il soggetto che ha assegnato la matricola (se diverso dal Fornitore)</i></li> <li>(XPath <code>GARDesRequest/GRbody/GRitem/shipInfo/packages/packageModelCode/@numberingOrg</code>) [Optional]</li> <li>(XPath <code>GARDesRequest/GRbody/GRitem/shipInfo/actualPackageUnit/packagesList/packageIdentification/packageN/@numberingOrg</code>) [Optional]</li> <li>(XPath <code>GARDesRequest/GRbody/GRitem/shipInfo/packages/packageN/@numberingOrg</code>) [Optional]</li> <li>(XPath <code>GARDesRequest/GRbody/GRitem/shipInfo/actualPackageUnit/packageModelCode/@numberingOrg</code>) [Optional]</li> <li>(XPath <code>GARDesRequest/GRbody/GRitem/garmentCode/garmentCodeB/added/@numberingOrg</code>) [Optional]</li> <li>(XPath <code>GARDesRequest/GRbody/GRitem/itemsList/qualityLevel/@numberingOrg</code>) [Optional]</li> <li>(XPath <code>GARDesRequest/GRbody/GRitem/csRange/@numberingOrg</code>) [Optional]</li> <li>(XPath <code>GARDesRequest/GRbody/GRitem/thirdParty/id/@numberingOrg</code>) [Optional]</li> <li>(XPath <code>GARDesRequest/GRbody/GRitem/phaseCode/@numberingOrg</code>) [Optional]</li> <li>(XPath <code>GARDesRequest/GRbody/GRitem/csRange/color/@numberingOrg</code>) [Optional]</li> <li>- nota: <i>questo attributo dovrebbe essere usato o singolarmente o in abbinamento con "listName" e "listVersion"</i></li> <li>(XPath <code>GARDesRequest/GRbody/GRitem/csRange/sizeMatrix/sizeRow/itemsList/qualityLevel/@numberingOrg</code>) [Optional]</li> <li>(XPath <code>GARDesRequest/GRbody/GRitem/csRange/sizeMatrix/sizeRow/itemsList/itemIdentification/serialN/@numberingOrg</code>) [Optional]</li> <li>- nota: <i>qui deve specificarsi il soggetto che ha assegnato la matricola (se diverso dal Fornitore)</i></li> <li>(XPath <code>GARDesRequest/GRbody/GRitem/lotN/@numberingOrg</code>) [Optional]</li> <li>(XPath <code>GARDesRequest/GRbody/GRitem/shipInfo/packages/handlingChar/note/@numberingOrg</code>) [Optional]</li> <li>(XPath <code>GARDesRequest/GRbody/GRitem/shipInfo/actualPackageUnit/packageIdentification/serialN/@numberingOrg</code>) [Optional]</li> <li>- nota: <i>qui deve specificarsi il soggetto che ha assegnato la matricola (se diverso dal Fornitore)</i></li> <li>(XPath <code>GARDesRequest/GRbody/GRitem/shipInfo/actualPackageUnit/itemsList/qualityLevel/@numberingOrg</code>) [Optional]</li> <li>(XPath <code>GARDesRequest/GRbody/GRitem/shipInfo/actualPackageUnit/packageIdentification/packageN/@numberingOrg</code>) [Optional]</li> <li>(XPath <code>GARDesRequest/GRbody/GRitem/csRange/garmentVariant/variantCode/@numberingOrg</code>) [Optional]</li> <li>- nota: <i>questo attributo dovrebbe essere usato o singolarmente o in abbinamento con "listName" e "listVersion"</i></li> <li>(XPath <code>GARDesRequest/GRbody/GRitem/shipInfo/actualPackageUnit/itemsList/itemIdentification/serialN/@numberingOrg</code>) [Optional]</li> <li>- nota: <i>qui deve specificarsi il soggetto che ha assegnato la matricola (se diverso dal Fornitore)</i></li> <li>(XPath <code>GARDesRequest/GRbody/GRitem/shipInfo/actualPackageUnit/note/@numberingOrg</code>) [Optional]</li> <li>(XPath <code>GARDesRequest/GRbody/GRitem/packageN/@numberingOrg</code>) [Optional]</li> <li>(XPath <code>GARDesRequest/GRbody/GRitem/csRange/sizeMatrix/sizeRow/additionalComponentCode/@numberingOrg</code>) [Optional]</li> <li>(XPath <code>GARDesRequest/GRbody/GRitem/note/@numberingOrg</code>) [Optional]</li> </ul>
----------------------	---

	<p>(XPath  GARDesRequest/GRbody/GRitem/shipInfo/actualPackageUnit/packagesList/  packageIdentification/serialN/@numberingOrg) [Optional]  - nota: <i>qui deve specificarsi il soggetto che ha assegnato la matricola (se diverso dal Fornitore)</i></p> <p>(XPath GARDesRequest/GRbody/GRitem/garmentCode/  garmentCodeA/art/@numberingOrg) [Optional]  - nota: <i>questo attributo dovrebbe essere usato o singolarmente o in abbinamento con "listName" e "listVersion"</i></p> <p>(XPath GARDesRequest/GRbody/GRitem/shipInfo/packages/  EPCList/EPC/@numberingOrg) [Optional]  (XPath GARDesRequest/GRbody/GRitem/csRange/garmentVariant/  variantType/@numberingOrg) [Optional]  - nota: <i>questo attributo dovrebbe essere usato o singolarmente o in abbinamento con "listName" e "listVersion"</i></p> <p>(XPath GARDesRequest/GRbody/GRitem/yarnCode/art/@numberingOrg) [Optional]  - nota: <i>questo attributo dovrebbe essere usato o singolarmente o in abbinamento con "listName" e "listVersion"</i></p> <p>(XPath GARDesRequest/GRbody/GRitem/yarnCode/color/@numberingOrg) [Optional]  - nota: <i>questo attributo dovrebbe essere usato o singolarmente o in abbinamento con "listName" e "listVersion"</i></p> <p>(XPath  GARDesRequest/GRheader/supplier/additionalIdentifier/@numberingOrg) [Optional]  - nota: <i>qui deve specificarsi il soggetto che ha assegnato il codice</i></p> <p>(XPath GARDesRequest/GRbody/GRitem/yarnCode/@numberingOrg) [Optional] [Default= CL]  (XPath GARDesRequest/GRbody/GRitem/refDoc/season/@numberingOrg) [Optional]  (XPath GARDesRequest/GRbody/GRitem/refDoc/attachment/  fileName/@numberingOrg) [Optional]  (XPath  GARDesRequest/GRbody/GRitem/additionalComponentCode/@numberingOrg) [Optional]  (XPath GARDesRequest/GRbody/GRitem/texCode/pattern/@numberingOrg) [Optional]  - nota: <i>questo attributo dovrebbe essere usato o singolarmente o in abbinamento con "listName" e "listVersion"</i></p> <p>(XPath GARDesRequest/GRbody/GRitem/texCode/color/@numberingOrg) [Optional]  - nota: <i>questo attributo dovrebbe essere usato o singolarmente o in abbinamento con "listName" e "listVersion"</i></p> <p>(XPath GARDesRequest/GRbody/GRitem/texCode/added/@numberingOrg) [Optional]  (XPath GARDesRequest/GRheader/supplier/id/@numberingOrg) [Optional]  (XPath GARDesRequest/GRbody/GRitem/yarnCode/added/@numberingOrg) [Optional]  (XPath GARDesRequest/GRbody/GRitem/texCode/@numberingOrg) [Optional]  (XPath GARDesRequest/GRbody/GRitem/texCode/art/@numberingOrg) [Optional]  - nota: <i>questo attributo dovrebbe essere usato o singolarmente o in abbinamento con "listName" e "listVersion"</i></p> <p>(XPath GARDesRequest/GRbody/GRitem/refDoc/docID/@numberingOrg) [Optional]  - nota: <i>qui si può specificare quale numerazione è usata per identificare il documento (es.: del Cliente, del Fornitore, ..)</i></p> <p>(XPath GARDesRequest/shipInfo/actualPackageUnit/  packageIdentification/serialN/@numberingOrg) [Optional]  - nota: <i>qui deve specificarsi il soggetto che ha assegnato la matricola (se diverso dal Fornitore)</i></p> <p>(XPath GARDesRequest/shipInfo/actualPackageUnit/  packageModelCode/@numberingOrg) [Optional]  (XPath GARDesRequest/shipInfo/packages/packageModelCode/@numberingOrg) [Optional]  (XPath GARDesRequest/shipInfo/actualPackageUnit/  packageIdentification/packageN/@numberingOrg) [Optional]</p>
--	---

(XPath GARDesRequest/shipInfo/packages/packageN/@numberingOrg) [Optional]  
 (XPath GARDesRequest/shipInfo/packages/EPClist/EPC/@numberingOrg) [Optional]

(XPath GARDesRequest/shipInfo/packages/handlingChar/note/@numberingOrg) [Optional]

(XPath GARDesRequest/GRheader/thirdParty/id/@numberingOrg) [Optional]  
 (XPath GARDesRequest/shipInfo/actualPackageUnit/itemsList/itemIdentification/serialN/@numberingOrg) [Optional]

- nota: *qui deve specificarsi il soggetto che ha assegnato la matricola (se diverso dal Fornitore)*

(XPath GARDesRequest/shipInfo/actualPackageUnit/note/@numberingOrg) [Optional]

(XPath GARDesRequest/shipInfo/actualPackageUnit/itemsList/qualityLevel/@numberingOrg) [Optional]  
 (XPath GARDesRequest/shipInfo/actualPackageUnit/packagesList/packageIdentification/packageN/@numberingOrg) [Optional]  
 (XPath GARDesRequest/GRheader/note/@numberingOrg) [Optional]  
 (XPath GARDesRequest/shipInfo/actualPackageUnit/packagesList/packageIdentification/serialN/@numberingOrg) [Optional]

- nota: *qui deve specificarsi il soggetto che ha assegnato la matricola (se diverso dal Fornitore)*

(XPath GARDesRequest/GRbody/GRitem/acsCode/@numberingOrg) [Optional]  
 (XPath GARDesRequest/GRbody/GRitem/garmentPartCode/color/@numberingOrg) [Optional]

- nota: *questo attributo dovrebbe essere usato o singolarmente o in abbinamento con "listName" e "listVersion"*

(XPath GARDesRequest/GRbody/GRitem/garmentPartCode/added/@numberingOrg) [Optional]  
 (XPath GARDesRequest/GRbody/GRitem/garmentCode/@numberingOrg) [Optional]

(XPath GARDesRequest/GRbody/GRitem/garmentCode/garmentCodeB/garmentVariant/variantCode/@numberingOrg) [Optional]

- nota: *questo attributo dovrebbe essere usato o singolarmente o in abbinamento con "listName" e "listVersion"*

(XPath GARDesRequest/GRbody/GRitem/garmentPartCode/mod/@numberingOrg) [Optional]

- nota: *questo attributo dovrebbe essere usato o singolarmente o in abbinamento con "listName" e "listVersion"*

(XPath GARDesRequest/GRbody/GRitem/garmentPartCode/fabric/@numberingOrg) [Optional]

- nota: *questo attributo dovrebbe essere usato o singolarmente o in abbinamento con "listName" e "listVersion"*

(XPath GARDesRequest/GRbody/GRitem/garmentCode/garmentCodeB/garmentVariant/variantType/@numberingOrg) [Optional]

- nota: *questo attributo dovrebbe essere usato o singolarmente o in abbinamento con "listName" e "listVersion"*

(XPath GARDesRequest/GRheader/refDoc/docID/@numberingOrg) [Optional]

- nota: *qui si può specificare quale numerazione è usata per identificare il documento (es.: del Cliente, del Fornitore, ..)*

(XPath GARDesRequest/GRbody/GRitem/garmentCode/garmentCodeB/color/@numberingOrg) [Optional]

- nota: *questo attributo dovrebbe essere usato o singolarmente o in abbinamento con "listName" e "listVersion"*

(XPath GARDesRequest/GRbody/GRitem/garmentCode/garmentCodeB/@numberingOrg) [Optional]  
 (XPath GARDesRequest/GRbody/GRitem/garmentCode/garmentCodeB/mod/@numberingOrg) [Optional]

- nota: *questo attributo dovrebbe essere usato o singolarmente o in abbinamento con "listName" e "listVersion"*

(XPath GARDesRequest/GRbody/GRitem/garmentCode/garmentCodeB/fabric/@numberingOrg) [Optional]

- nota: *questo attributo dovrebbe essere usato o singolarmente o in abbinamento con "listName" e "listVersion"*

(XPath GARDesRequest/GRbody/GRitem/garmentPartCode/@numberingOrg) [Optional]

	<p>(XPath GARDesRequest/GRheader/buyer/id/@numberingOrg) [Optional]  (XPath GARDesRequest/GRbody/GRitem/acsCode/pattern/@numberingOrg) [Optional]</p> <p>- nota: questo attributo dovrebbe essere usato o singolarmente o in abbinamento con "listName" e "listVersion"</p> <p>(XPath GARDesRequest/GRbody/GRitem/acsCode/color/@numberingOrg) [Optional]</p> <p>- nota: questo attributo dovrebbe essere usato o singolarmente o in abbinamento con "listName" e "listVersion"</p> <p>(XPath GARDesRequest/GRheader/buyer/additionalIdentifier/@numberingOrg) [Optional]</p> <p>- nota: qui deve specificarsi il soggetto che ha assegnato il codice</p> <p>(XPath GARDesRequest/GRbody/GRitem/acsCode/art/@numberingOrg) [Optional]</p> <p>- nota: questo attributo dovrebbe essere usato o singolarmente o in abbinamento con "listName" e "listVersion"</p> <p>(XPath GARDesRequest/GRbody/GRitem/garmentCode/garmentCodeB/artGroup/@numberingOrg) [Optional]</p> <p>- nota: questo attributo dovrebbe essere usato o singolarmente o in abbinamento con "listName" e "listVersion"</p> <p>(XPath GARDesRequest/GRheader/docID/@numberingOrg) [Optional]</p> <p>- nota: qui si può specificare quale numerazione è usata per identificare il documento (es.: del Cliente, del Fornitore, ..)</p> <p>(XPath GARDesRequest/GRheader/refDoc/attachment/fileName/@numberingOrg) [Optional]</p> <p>(XPath GARDesRequest/GRbody/GRitem/acsCode/added/@numberingOrg) [Optional]</p> <p>(XPath GARDesRequest/GRheader/refDoc/season/@numberingOrg) [Optional]</p>
package	<p>codice che specifica il tipo di collo di trasporto</p> <p>- tipo base: string, tabella cod.: T11</p> <p><a href="http://www.ebiz.enea.it/moda-ml/repository/codelist/draft/gc_T11.xml">http://www.ebiz.enea.it/moda-ml/repository/codelist/draft/gc_T11.xml</a></p> <p>(XPath GARDesRequest/shipInfo/actualPackageUnit/package) 0-1</p> <p>(XPath GARDesRequest/GRbody/GRitem/shipInfo/actualPackageUnit/package) 0-1</p> <p>(XPath GARDesRequest/GRbody/GRitem/shipInfo/packages/package) 1-1</p> <p>(XPath GARDesRequest/shipInfo/packages/package) 1-1</p>
@packageContainerN	<p>riferimento al collo esterno in cui questo collo è contenuto</p> <p>- tipo base: string, lunghezza max: 40,</p> <p>(XPath GARDesRequest/shipInfo/actualPackageUnit/packagesList/packageIdentification/packageN/@packageContainerN) [Optional]</p> <p>(XPath GARDesRequest/GRbody/GRitem/shipInfo/packages/packageN/@packageContainerN) [Optional]</p> <p>(XPath GARDesRequest/GRbody/GRitem/shipInfo/actualPackageUnit/packageIdentification/packageN/@packageContainerN) [Optional]</p> <p>(XPath GARDesRequest/shipInfo/packages/packageN/@packageContainerN) [Optional]</p> <p>(XPath GARDesRequest/GRbody/GRitem/packageN/@packageContainerN) [Optional]</p> <p>(XPath GARDesRequest/GRbody/GRitem/shipInfo/actualPackageUnit/packagesList/packageIdentification/packageN/@packageContainerN) [Optional]</p> <p>(XPath GARDesRequest/shipInfo/actualPackageUnit/packageIdentification/packageN/@packageContainerN) [Optional]</p>
@packageLevel	<p>livello usato per la descrizione gerarchica della struttura dei colli (la numerazione è crescente dall'esterno all'interno)</p> <p>- tipo base: positiveInteger, min incluso: 1, max incluso: 9,</p> <p>(XPath GARDesRequest/shipInfo/packages/@packageLevel) [Optional]</p> <p>- nota: numero indicante il livello del collo nella struttura della spedizione (dal più interno al più esterno). Deve o essere usata per tutti o non essere usata</p> <p>(XPath GARDesRequest/GRbody/GRitem/shipInfo/packages/@packageLevel) [Optional]</p>

	<p>- nota: <i>numero indicante il livello del collo nella struttura della spedizione (da l più interno al più esterno). Deve o essere usata per tutti o non essere usata</i></p> <p>(XPath  GARDesRequest/GRbody/GRitem/shipInfo/actualPackageUnit/@packageLevel) [Optional]  (XPath GARDesRequest/shipInfo/actualPackageUnit/@packageLevel) [Optional]</p>
packageModelCode	<p>codice (ad es. un barcode) identificativo del tipo di imballaggio</p> <p>- tipo base: string,  (XPath GARDesRequest/shipInfo/packages/packageModelCode) 0-1  (XPath  GARDesRequest/GRbody/GRitem/shipInfo/actualPackageUnit/packageModelCode) 0-1  (XPath GARDesRequest/GRbody/GRitem/shipInfo/packages/packageModelCode) 0-1  (XPath GARDesRequest/shipInfo/actualPackageUnit/packageModelCode) 0-1</p>
packageN	<p>numero di matricola usato per identificare un collo di trasporto</p> <p>- tipo base: string, lunghezza max: 40,  (XPath GARDesRequest/shipInfo/packages/packageN) 0-unbounded</p> <p>- note: <i>qui si possono identificare le matricole dei singoli colli</i>  (XPath GARDesRequest/shipInfo/actualPackageUnit/packageIdentification/packageN) 1-1  (XPath  GARDesRequest/GRbody/GRitem/shipInfo/actualPackageUnit/packagesList/packageIdentification/packageN) 1-1  (XPath GARDesRequest/GRbody/GRitem/packageN) 0-unbounded</p> <p>- note: <i>identificatori dei colli contenenti gli articoli di questa riga</i>  (XPath GARDesRequest/shipInfo/actualPackageUnit/packagesList/packageIdentification/packageN) 1-1  (XPath  GARDesRequest/GRbody/GRitem/shipInfo/actualPackageUnit/packageIdentification/packageN) 1-1  (XPath GARDesRequest/GRbody/GRitem/shipInfo/packages/packageN) 0-unbounded</p> <p>- note: <i>qui si possono identificare le matricole dei singoli colli</i></p>
packageQty	<p>quantità dei colli specificati</p> <p>- tipo base: positiveInteger,  (XPath GARDesRequest/shipInfo/packages/packageQty) 0-1</p> <p>- note: <i>totale per il tipo di collo specificato</i>  (XPath GARDesRequest/GRbody/GRitem/shipInfo/packages/packageQty) 0-1</p> <p>- note: <i>totale per il tipo di collo specificato</i></p>
packageText	<p>denominazione del tipo di collo di trasporto (testo)</p> <p>- tipo base: string, lunghezza max: 80,  (XPath  GARDesRequest/GRbody/GRitem/shipInfo/actualPackageUnit/packageText) 0-1  (XPath GARDesRequest/shipInfo/packages/packageText) 1-1  (XPath GARDesRequest/GRbody/GRitem/shipInfo/packages/packageText) 1-1  (XPath GARDesRequest/shipInfo/actualPackageUnit/packageText) 0-1</p>
pattern	<p>codice del disegno, quando non incluso nel codice articolo</p> <p>- tipo base: string, lunghezza max: 15,  (XPath GARDesRequest/GRbody/GRitem/texCode/pattern) 0-1  (XPath GARDesRequest/GRbody/GRitem/acsCode/pattern) 0-1</p>
person	<p>nome della persona di riferimento all'interno della Parte</p> <p>- tipo base: string, lunghezza max: 40,  (XPath GARDesRequest/GRheader/thirdParty/person) 0-1  (XPath GARDesRequest/GRheader/buyer/person) 0-1  (XPath GARDesRequest/GRbody/GRitem/thirdParty/person) 0-1  (XPath GARDesRequest/GRheader/supplier/person) 0-1</p>

phaseCode	<p>Codice fase di produzione di un articolo fashion.</p> <p>- tipo base: string,  (XPath GARDesRequest/GRbody/GRitem/phaseCode) 0-1</p> <p>- note: <i>questo elemento può indicare una fase stabilita nella commessa oppure riferirsi ad uno stato di avanzamento indicato con apposita codelist</i></p>
@phone	<p>numero di telefono di una persona contattata</p> <p>- tipo base: string, lunghezza max: 35,  (XPath GARDesRequest/GRheader/supplier/person/@phone) [Optional]  (XPath GARDesRequest/GRbody/GRitem/thirdParty/person/@phone) [Optional]  (XPath GARDesRequest/GRheader/buyer/person/@phone) [Optional]  (XPath GARDesRequest/GRheader/thirdParty/person/@phone) [Optional]</p>
pieceInnWrap1	<p>codice che specifica il tipo di confezionamento della pezza (es.: arrotolata)</p> <p>- tipo base: string, tabella cod.: T4  <a href="http://www.ebiz.enea.it/moda-ml/repository/codelist/draft/gc_T4.xml">http://www.ebiz.enea.it/moda-ml/repository/codelist/draft/gc_T4.xml</a>  (XPath GARDesRequest/GRbody/GRitem/shipInfo/packages/handlingChar/piecePack/pieceInnWrap1) 1-1  (XPath GARDesRequest/shipInfo/packages/handlingChar/piecePack/pieceInnWrap1) 1-1</p>
pieceInnWrap2	<p>codice che specifica la modalità di confezionamento della pezza, come sott o-classe del tipo (es.: arrotolata-su tavola di avvolgimento)</p> <p>- tipo base: string, tabella cod.: T5  <a href="http://www.ebiz.enea.it/moda-ml/repository/codelist/draft/gc_T5.xml">http://www.ebiz.enea.it/moda-ml/repository/codelist/draft/gc_T5.xml</a>  (XPath GARDesRequest/GRbody/GRitem/shipInfo/packages/handlingChar/piecePack/pieceInnWrap2) 0-1  (XPath GARDesRequest/shipInfo/packages/handlingChar/piecePack/pieceInnWrap2) 0-1</p>
pieceOutWrap	<p>codice che specifica il tipo di imballo esterno della pezza</p> <p>- tipo base: string, tabella cod.: T6  <a href="http://www.ebiz.enea.it/moda-ml/repository/codelist/draft/gc_T6.xml">http://www.ebiz.enea.it/moda-ml/repository/codelist/draft/gc_T6.xml</a>  (XPath GARDesRequest/GRbody/GRitem/shipInfo/packages/handlingChar/piecePack/pieceOutWrap) 0-1  (XPath GARDesRequest/shipInfo/packages/handlingChar/piecePack/pieceOutWrap) 0-1</p>
piecePackText	<p>testo libero che specifica il tipo di confezionamento della pezza</p> <p>- tipo base: string, lunghezza max: 250,  (XPath GARDesRequest/shipInfo/packages/handlingChar/piecePack/piecePackText) 1-1  (XPath GARDesRequest/GRbody/GRitem/shipInfo/packages/handlingChar/piecePack/piecePackText) 1-1</p>
postCode	<p>codice postale</p> <p>- tipo base: string, lunghezza max: 10,  (XPath GARDesRequest/GRheader/thirdParty/postCode) 0-1  (XPath GARDesRequest/GRbody/GRitem/thirdParty/postCode) 0-1  (XPath GARDesRequest/GRheader/supplier/postCode) 0-1  (XPath GARDesRequest/GRheader/buyer/postCode) 0-1</p>
@progr	<p>numero progressivo nella sequenza</p> <p>- tipo base: positiveInteger, min incluso: 1,  (XPath GARDesRequest/GRbody/GRitem/shipInfo/transInfo/@progr) [Optional]</p> <p>- nota: <i>Indica la posizione della tratta in una sequenza di tratte di spedizione</i>  .  (XPath GARDesRequest/shipInfo/transInfo/@progr) [Optional]</p> <p>- nota: <i>Indica la posizione della tratta in una sequenza di tratte di spedizione</i>  .  (XPath GARDesRequest/GRbody/GRitem/shipInfo/packages/fillingCriterion/@progr) [Optional]</p> <p>- nota: <i>Indica la priorità con cui il criterio di omogenità va applicato nel riempimento dei colli. (1 è il criterio normale di riempimento, i successivi si applicano quando la quantità minime per collo non viene raggiunta).</i>  (XPath GARDesRequest/shipInfo/packages/fillingCriterion/@progr) [Optional]</p>



	- nota: <i>Indica la priorità con cui il criterio di omogenità va applicato nel riempimento dei colli. (1 è il criterio normale di riempimento, i successivi si applicano quando la quantità minime per collo non viene raggiunta).</i>
qty	quantità netta dell'articolo o dell'oggetto correlato, qualificata dalla funzione del documento e dal contesto - tipo base: decimal, min incluso: 0, cifre decimali: 2, (XPath GARDesRequest/GRbody/GRitem/qty) 1-1 (XPath GARDesRequest/GRbody/GRitem/csRange/sizeMatrix/sizeRow/qty) 0-1
qualityLevel	Esito qualitativo (prima scelta, seconda scelta..) del prodotto. - tipo base: string, (XPath GARDesRequest/GRbody/GRitem/itemsList/qualityLevel) 0-1 (XPath GARDesRequest/shipInfo/actualPackageUnit/itemsList/qualityLevel) 0-1 (XPath GARDesRequest/GRbody/GRitem/shipInfo/actualPackageUnit/itemsList/qualityLevel) 0-1 (XPath GARDesRequest/GRbody/GRitem/csRange/sizeMatrix/sizeRow/itemsList/qualityLevel) 0-1
@reelMat	tipo di materiale di cui è composta la confezione di un filato - tipo base: string, tabella cod.: T30 <a href="http://www.ebiz.enea.it/moda-ml/repository/codelist/draft/gc_T30.xml">http://www.ebiz.enea.it/moda-ml/repository/codelist/draft/gc_T30.xml</a> (XPath GARDesRequest/GRbody/GRitem/shipInfo/packages/handlingChar/yarnPack/yarnReel/@reelMat) [Optional] (XPath GARDesRequest/shipInfo/packages/handlingChar/yarnPack/yarnReel/@reelMat) [Optional]
@reelType	tipo di confezione di un filato - tipo base: string, tabella cod.: T29 <a href="http://www.ebiz.enea.it/moda-ml/repository/codelist/draft/gc_T29.xml">http://www.ebiz.enea.it/moda-ml/repository/codelist/draft/gc_T29.xml</a> (XPath GARDesRequest/shipInfo/packages/handlingChar/yarnPack/yarnReel/@reelType) [Required] (XPath GARDesRequest/GRbody/GRitem/shipInfo/packages/handlingChar/yarnPack/yarnReel/@reelType) [Required]
@role	qualificatore del ruolo della Terza Parte - tipo base: string, tabella cod.: NT2 <a href="http://www.ebiz.enea.it/moda-ml/repository/codelist/draft/gc_NT2.xml">http://www.ebiz.enea.it/moda-ml/repository/codelist/draft/gc_NT2.xml</a> (XPath GARDesRequest/GRbody/GRitem/thirdParty/@role) [Required] (XPath GARDesRequest/GRheader/thirdParty/@role) [Required]
season	stagione di vendita, composta da: stagione (1 crt) + anno (4 crt) - stagione: P/E=1 A/I=2 P=3-E=4 A=5 I=6; per più di quattro stagioni usare sequenza alfabetica: 1a stagione=A 2a stagione=B etc.etc. - tipo base: string, lunghezza max: 15, (XPath GARDesRequest/GRbody/GRitem/refDoc/season) 0-1 - note: <i>qui indica la stagione a cui appartiene il documento in oggetto</i> (XPath GARDesRequest/GRheader/refDoc/season) 0-1 - note: <i>qui indica la stagione a cui appartiene il documento in oggetto</i>
@sender	qualificatore che distingue la Parte che spedisce il documento - tipo base: boolean, (XPath GARDesRequest/GRheader/thirdParty/@sender) [Optional] - nota: <i>L'uso di questo attributo è obbligatorio quando si vuole usare lo STY LESHEET</i> (XPath GARDesRequest/GRheader/supplier/@sender) [Optional] - nota: <i>L'uso di questo attributo è obbligatorio quando si vuole usare lo STY LESHEET</i> (XPath GARDesRequest/GRbody/GRitem/thirdParty/@sender) [Optional] - nota: <i>L'uso di questo attributo è obbligatorio quando si vuole usare lo STY LESHEET</i> (XPath GARDesRequest/GRheader/buyer/@sender) [Optional] - nota: <i>L'uso di questo attributo è obbligatorio quando si vuole usare lo STY LESHEET</i>

serialN	<p>numero di matricola usato per identificare una singola unità fisica</p> <ul style="list-style-type: none"> <li>- tipo base: string, lunghezza max: 250,</li> <li>(XPath <code>GARDesRequest/GRbody/GRitem/csRange/sizeMatrix/sizeRow/itemsList/itemIdentification/serialN</code>) 1-9 Best Practice</li> <li>- note: molteplici valori di serialN indicano diverse rappresentazioni del seriale della medesima unità di prodotto. Le istanze di serialN debbono differire per almeno uno dei due attributi numberingOrg e idQualifier.</li> <li>(XPath <code>GARDesRequest/GRbody/GRitem/shipInfo/actualPackageUnit/packageIdentification/serialN</code>) 0-9</li> <li>- note: molteplici valori di serialN sono ammessi per indicare diverse rappresentazioni del seriale del medesimo collo. Le diverse istanze di serialN debbono differire per almeno uno dei due attributi idQualifier o numberingOrg</li> <li>(XPath <code>GARDesRequest/shipInfo/actualPackageUnit/itemsList/itemIdentification/serialN</code>) 1-9 Best Practice</li> <li>- note: molteplici valori di serialN indicano diverse rappresentazioni del seriale della medesima unità di prodotto. Le istanze di serialN debbono differire per almeno uno dei due attributi numberingOrg e idQualifier.</li> <li>(XPath <code>GARDesRequest/GRbody/GRitem/shipInfo/actualPackageUnit/packagesList/packageIdentification/serialN</code>) 0-9</li> <li>- note: molteplici valori di serialN sono ammessi per indicare diverse rappresentazioni del seriale del medesimo collo. Le diverse istanze di serialN debbono differire per almeno uno dei due attributi idQualifier o numberingOrg</li> <li>(XPath <code>GARDesRequest/shipInfo/actualPackageUnit/packagesList/packageIdentification/serialN</code>) 0-9</li> <li>- note: molteplici valori di serialN sono ammessi per indicare diverse rappresentazioni del seriale del medesimo collo. Le diverse istanze di serialN debbono differire per almeno uno dei due attributi idQualifier o numberingOrg</li> <li>(XPath <code>GARDesRequest/GRbody/GRitem/shipInfo/actualPackageUnit/itemsList/itemIdentification/serialN</code>) 1-9 Best Practice</li> <li>- note: molteplici valori di serialN indicano diverse rappresentazioni del seriale della medesima unità di prodotto. Le istanze di serialN debbono differire per almeno uno dei due attributi numberingOrg e idQualifier.</li> <li>(XPath <code>GARDesRequest/GRbody/GRitem/itemsList/itemIdentification/serialN</code>) 1-9 Best Practice</li> <li>- note: molteplici valori di serialN indicano diverse rappresentazioni del seriale della medesima unità di prodotto. Le istanze di serialN debbono differire per almeno uno dei due attributi numberingOrg e idQualifier.</li> <li>(XPath <code>GARDesRequest/shipInfo/actualPackageUnit/packageIdentification/serialN</code>) 0-9</li> <li>- note: molteplici valori di serialN sono ammessi per indicare diverse rappresentazioni del seriale del medesimo collo. Le diverse istanze di serialN debbono differire per almeno uno dei due attributi idQualifier o numberingOrg</li> </ul>
size	<p>codice taglia del prodotto fashion (maglieria, confezione, ..)</p> <ul style="list-style-type: none"> <li>- tipo base: string, lunghezza max: 15,</li> <li>(XPath <code>GARDesRequest/GRbody/GRitem/garmentCode/garmentCodeB/size</code>) 0-1</li> <li>(XPath <code>GARDesRequest/GRbody/GRitem/csRange/sizeMatrix/sizeRow/size</code>) 1-1</li> <li>(XPath <code>GARDesRequest/GRbody/GRitem/garmentPartCode/size</code>) 0-1</li> </ul>
@sizeSystemBase	<p>base della scala taglie</p> <ul style="list-style-type: none"> <li>- tipo base: string, tabella cod.: T423</li> <li><a href="http://www.ebiz.enea.it/moda-ml/repository/codelist/draft/gc_T423.xml">http://www.ebiz.enea.it/moda-ml/repository/codelist/draft/gc_T423.xml</a></li> <li>(XPath <code>GARDesRequest/GRbody/GRitem/csRange/@sizeSystemBase</code>) [Optional]</li> </ul>
@sizeSystemID	<p>identificatore del sistema di taglie</p> <ul style="list-style-type: none"> <li>- tipo base: string,</li> <li>(XPath <code>GARDesRequest/GRbody/GRitem/csRange/@sizeSystemID</code>) [Optional]</li> </ul>
@sizeSystemNat	<p>nazione o agenzia che identifica la scala taglie</p> <ul style="list-style-type: none"> <li>- tipo base: string, tabella cod.: T421</li> <li><a href="http://www.ebiz.enea.it/moda-ml/repository/codelist/draft/gc_T421.xml">http://www.ebiz.enea.it/moda-ml/repository/codelist/draft/gc_T421.xml</a></li> <li>(XPath <code>GARDesRequest/GRbody/GRitem/csRange/@sizeSystemNat</code>) [Optional]</li> </ul>
@sizeSystemSeg	<p>segmento di mercato che identifica la scala taglie</p> <ul style="list-style-type: none"> <li>- tipo base: string, tabella cod.: T422</li> <li><a href="http://www.ebiz.enea.it/moda-ml/repository/codelist/draft/gc_T422.xml">http://www.ebiz.enea.it/moda-ml/repository/codelist/draft/gc_T422.xml</a></li> <li>(XPath <code>GARDesRequest/GRbody/GRitem/csRange/@sizeSystemSeg</code>) [Optional]</li> </ul>

sortableIndicator	Indica se l'item può essere smistato automaticamente. - tipo base: boolean, (XPath GARDesRequest/GRbody/GRitem/shipInfo/packages/handlingChar/sortableIndicator) 0-1 (XPath GARDesRequest/shipInfo/packages/handlingChar/sortableIndicator) 0-1
stackabilityLevel	Valore indicante a che livello può essere impilato l'item. - tipo base: integer, (XPath GARDesRequest/shipInfo/packages/handlingChar/stackabilityLevel) 0-1 (XPath GARDesRequest/GRbody/GRitem/shipInfo/packages/handlingChar/stackabilityLevel) 0-1
street	via e numero civico di una locazione - tipo base: string, lunghezza max: 80, (XPath GARDesRequest/GRheader/thirdParty/street) 0-1 (XPath GARDesRequest/GRheader/supplier/street) 0-1 (XPath GARDesRequest/GRheader/buyer/street) 0-1 (XPath GARDesRequest/GRbody/GRitem/thirdParty/street) 0-1
subCountry	sigla o codice della provincia (sub-country) - tipo base: string, lunghezza max: 9, (XPath GARDesRequest/GRheader/buyer/subCountry) 0-1 (XPath GARDesRequest/GRbody/GRitem/thirdParty/subCountry) 0-1 (XPath GARDesRequest/GRheader/supplier/subCountry) 0-1 (XPath GARDesRequest/GRheader/thirdParty/subCountry) 0-1
subDept	nome o codice di una unità (Divisione, Ufficio, Stabilimento) contattata all'interno della Parte - tipo base: string, lunghezza max: 40, (XPath GARDesRequest/GRheader/thirdParty/subDept) 0-1 (XPath GARDesRequest/GRheader/supplier/subDept) 0-1 (XPath GARDesRequest/GRbody/GRitem/thirdParty/subDept) 0-1 (XPath GARDesRequest/GRheader/buyer/subDept) 0-1
@TID	matricola che contrassegna il chip RFID - tipo base: string, (XPath GARDesRequest/shipInfo/packages/EPClist/EPC/@TID) [Optional] (XPath GARDesRequest/GRbody/GRitem/shipInfo/packages/EPClist/EPC/@TID) [Optional]
transCondition	condizione speciale di trasporto o servizio speciale richiesto allo Spedizioniere - tipo base: string, tabella cod.: T38 <a href="http://www.ebiz.enea.it/moda-ml/repository/codelist/draft/gc_T38.xml">http://www.ebiz.enea.it/moda-ml/repository/codelist/draft/gc_T38.xml</a> (XPath GARDesRequest/GRbody/GRitem/shipInfo/transInfo/transCondition) 0-3 (XPath GARDesRequest/shipInfo/transInfo/transCondition) 0-3
transConditionText	descrizione in testo libero della condizione speciale di trasporto o servizio speciale richiesto allo Spedizioniere - tipo base: string, lunghezza max: 250, (XPath GARDesRequest/shipInfo/transInfo/transConditionText) 0-1 (XPath GARDesRequest/GRbody/GRitem/shipInfo/transInfo/transConditionText) 0-1
transMeans	mezzo usato per il trasporto, complessivo o relativo ad una tratta - tipo base: string, tabella cod.: T40 <a href="http://www.ebiz.enea.it/moda-ml/repository/codelist/draft/gc_T40.xml">http://www.ebiz.enea.it/moda-ml/repository/codelist/draft/gc_T40.xml</a> (XPath GARDesRequest/shipInfo/transInfo/transMeans) 0-1 (XPath GARDesRequest/GRbody/GRitem/shipInfo/transInfo/transMeans) 0-1
transMode	modo di trasporto, complessivo o relativo ad una tratta - tipo base: string, tabella cod.: T8 <a href="http://www.ebiz.enea.it/moda-ml/repository/codelist/draft/gc_T8.xml">http://www.ebiz.enea.it/moda-ml/repository/codelist/draft/gc_T8.xml</a> (XPath GARDesRequest/shipInfo/transInfo/transMode) 1-1 (XPath GARDesRequest/GRbody/GRitem/shipInfo/transInfo/transMode) 1-1
@transReason	causale del trasporto - tipo base: string, tabella cod.: NT11 <a href="http://www.ebiz.enea.it/moda-ml/repository/codelist/draft/gc_NT11.xml">http://www.ebiz.enea.it/moda-ml/repository/codelist/draft/gc_NT11.xml</a>

	(XPath GARDesRequest/shipInfo/transInfo/@transReason) [Optional] (XPath GARDesRequest/GRbody/GRitem/shipInfo/transInfo/@transReason) [Optional]
@TRtype	tipo di Richiesta spedizione - tipo base: string, tabella cod.: NT9 <a href="http://www.ebiz.enea.it/moda-ml/repository/codelist/draft/gc_NT9.xml">http://www.ebiz.enea.it/moda-ml/repository/codelist/draft/gc_NT9.xml</a> (XPath GARDesRequest/@TRtype) [Optional] [Default= STD]
@uid	identificatore elemento, univoco all'interno del documento xml - tipo base: string, (XPath GARDesRequest/GRheader/refDoc/attachment/@uid) [Optional] (XPath GARDesRequest/GRbody/GRitem/refDoc/attachment/@uid) [Optional]
@um	unità di misura fisica - tipo base: string, tabella cod.: NT7 <a href="http://www.ebiz.enea.it/moda-ml/repository/codelist/draft/gc_NT7.xml">http://www.ebiz.enea.it/moda-ml/repository/codelist/draft/gc_NT7.xml</a> (XPath GARDesRequest/shipInfo/actualPackageUnit/packageDim/height/@um) [Required] (XPath GARDesRequest/GRbody/GRitem/qty/@um) [Required] (XPath GARDesRequest/GRbody/GRitem/shipInfo/actualPackageUnit/packageDim/length/@um) [Required] (XPath GARDesRequest/GRbody/GRitem/shipInfo/actualPackageUnit/packageDim/height/@um) [Required] (XPath GARDesRequest/GRbody/GRitem/shipInfo/actualPackageUnit/packageDim/width/@um) [Required] (XPath GARDesRequest/GRbody/GRitem/shipInfo/actualPackageUnit/volume/@um) [Required] (XPath GARDesRequest/GRbody/GRitem/csRange/sizeMatrix/sizeRow/qty/@um) [Required] (XPath GARDesRequest/GRbody/GRitem/shipInfo/actualPackageUnit/grossWeight/@um) [Required] (XPath GARDesRequest/GRbody/GRitem/shipInfo/actualPackageUnit/netWeight/@um) [Required] (XPath GARDesRequest/GRbody/GRitem/shipInfo/packages/handlingChar/yarnPack/yarnReel/yarnReelH/@um) [Required] (XPath GARDesRequest/GRbody/GRitem/shipInfo/packages/handlingChar/yarnPack/yarnReel/yarnReelQty/@um) [Required] (XPath GARDesRequest/GRbody/GRitem/shipInfo/packages/packageDim/height/@um) [Required] (XPath GARDesRequest/GRbody/GRitem/shipInfo/packages/handlingChar/yarnPack/yarnReel/yarnReelD/@um) [Required] (XPath GARDesRequest/shipInfo/packages/handlingChar/yarnPack/yarnReel/yarnReelD/@um) [Required] (XPath GARDesRequest/shipInfo/packages/packageDim/height/@um) [Required] (XPath GARDesRequest/shipInfo/packages/handlingChar/yarnPack/yarnReel/yarnReelQty/@um) [Required] (XPath GARDesRequest/shipInfo/packages/handlingChar/yarnPack/yarnReel/yarnReelH/@um) [Required] (XPath GARDesRequest/GRbody/GRitem/shipInfo/packages/packageDim/width/@um) [Required] (XPath GARDesRequest/shipInfo/packages/itemsPerPackage/@um) [Required] (XPath GARDesRequest/GRbody/GRitem/shipInfo/transInfo/grossWeight/@um) [Required] (XPath GARDesRequest/GRbody/GRitem/shipInfo/transInfo/netWeight/@um) [Required] (XPath GARDesRequest/shipInfo/packages/minItemsPerPackage/@um) [Required] (XPath GARDesRequest/shipInfo/packages/handlingChar/volume/@um) [Required] (XPath GARDesRequest/GRbody/GRitem/shipInfo/packages/packageDim/length/@um) [Required]

	<p>(XPath GARDesRequest/shipInfo/packages/handlingChar/grossWeight/@um) [Required]</p> <p>(XPath GARDesRequest/shipInfo/packages/handlingChar/netWeight/@um) [Required]</p> <p>(XPath GARDesRequest/GRbody/GRitem/shipInfo/packages/handlingChar/volume/@um) [Required]</p> <p>(XPath GARDesRequest/GRbody/GRitem/shipInfo/packages/itemsPerPackage/@um) [Required]</p> <p>(XPath GARDesRequest/shipInfo/actualPackageUnit/netWeight/@um) [Required]</p> <p>(XPath GARDesRequest/shipInfo/actualPackageUnit/volume/@um) [Required]</p> <p>(XPath GARDesRequest/GRbody/GRitem/shipInfo/packages/handlingChar/grossWeight/@um) [Required]</p> <p>(XPath GARDesRequest/shipInfo/packages/packageDim/length/@um) [Required]</p> <p>(XPath GARDesRequest/GRbody/GRitem/shipInfo/packages/minItemsPerPackage/@um) [Required]</p> <p>(XPath GARDesRequest/shipInfo/transInfo/grossWeight/@um) [Required]</p> <p>(XPath GARDesRequest/shipInfo/actualPackageUnit/packageDim/width/@um) [Required]</p> <p>(XPath GARDesRequest/shipInfo/transInfo/netWeight/@um) [Required]</p> <p>(XPath GARDesRequest/shipInfo/actualPackageUnit/grossWeight/@um) [Required]</p> <p>(XPath GARDesRequest/shipInfo/actualPackageUnit/packageDim/length/@um) [Required]</p> <p>(XPath GARDesRequest/GRbody/GRitem/shipInfo/packages/handlingChar/netWeight/@um) [Required]</p> <p>(XPath GARDesRequest/shipInfo/packages/packageDim/width/@um) [Required]</p>
uri	<p>URI (Uniform Resource Identifier) che identifica l'oggetto esterno come una risorsa Internet</p> <p>- tipo base: normalizedString,</p> <p>(XPath GARDesRequest/GRbody/GRitem/refDoc/attachment/externalReference/uri) 1-1</p> <p>(XPath GARDesRequest/GRheader/refDoc/attachment/externalReference/uri) 1-1</p>
@useProfile	<p>profilo uso al quale il presente documento è conforme nel caso sia stato definito tra le parti. Preferibile sia un URI con nome aziende o eventualmente un URL con link al profilo.</p> <p>- tipo base: string,</p> <p>(XPath GARDesRequest/@useProfile) [Optional]</p>
variantCode	<p>Codice di variante utilizzata per prodotto fashion.</p> <p>- tipo base: string,</p> <p>(XPath GARDesRequest/GRbody/GRitem/csRange/garmentVariant/variantCode) 1-1</p> <p>(XPath GARDesRequest/GRbody/GRitem/garmentCode/garmentCodeB/garmentVariant/variantCode) 1-1</p>
variantType	<p>Tipo di variante utilizzata per prodotto fashion (esempi 'trattamento', 'tipo lavaggio', 'classe di misure', ...)</p> <p>- tipo base: string,</p> <p>(XPath GARDesRequest/GRbody/GRitem/csRange/garmentVariant/variantType) 1-1</p> <p>(XPath GARDesRequest/GRbody/GRitem/garmentCode/garmentCodeB/garmentVariant/variantType) 1-1</p>
@VAT	<p>aliquota o causale IVA (DEPRECATO, usare dtScheme)</p> <p>- tipo base: string, tabella cod.: NT16</p> <p><a href="http://www.ebiz.enea.it/moda-ml/repository/codelist/draft/gc_NT16.xml">http://www.ebiz.enea.it/moda-ml/repository/codelist/draft/gc_NT16.xml</a></p> <p>(XPath GARDesRequest/GRbody/GRitem/lineN/@VAT) [Optional]</p> <p>- nota: <i>Usa deprecato, preferire dtScheme quando previsto.</i></p> <p>(XPath GARDesRequest/GRbody/GRitem/thirdParty/@VAT) [Optional]</p> <p>(XPath GARDesRequest/GRheader/thirdParty/@VAT) [Optional]</p>
@version	<p>Versione del dizionario da cui è creata l'istanza</p> <p>- tipo base: string, tabella cod.: NT100</p> <p><a href="http://www.ebiz.enea.it/moda-ml/repository/codelist/draft/gc_NT100.xml">http://www.ebiz.enea.it/moda-ml/repository/codelist/draft/gc_NT100.xml</a></p>

	(XPath GARDesRequest/@version) [Optional] [Default= draft]
volume	<p>volume effettivo dell'oggetto specificato</p> <p>- tipo base: decimal, min incluso: 0, cifre decimali: 2,</p> <p>(XPath GARDesRequest/GRbody/GRitem/shipInfo/actualPackageUnit/volume) 0-1</p> <p>(XPath GARDesRequest/shipInfo/actualPackageUnit/volume) 0-1</p> <p>(XPath GARDesRequest/GRbody/GRitem/shipInfo/packages/handlingChar/volume) 0-1</p> <p>(XPath GARDesRequest/shipInfo/packages/handlingChar/volume) 0-1</p>
width	<p>larghezza effettiva dell'oggetto specificato</p> <p>- tipo base: decimal, min incluso: 0, cifre decimali: 2,</p> <p>(XPath GARDesRequest/shipInfo/packages/packageDim/width) 0-1</p> <p>(XPath GARDesRequest/GRbody/GRitem/shipInfo/packages/packageDim/width) 0-1</p> <p>(XPath GARDesRequest/GRbody/GRitem/shipInfo/actualPackageUnit/packageDim/width) 0-1</p> <p>(XPath GARDesRequest/shipInfo/actualPackageUnit/packageDim/width) 0-1</p>
yarnConeAngle	<p>angolo che caratterizza il cono su cui è avvolto il filato</p> <p>- tipo base: positiveInteger,</p> <p>(XPath GARDesRequest/GRbody/GRitem/shipInfo/packages/handlingChar/yarnPack/yarnReel/yarnConeAngle) 0-1</p> <p>(XPath GARDesRequest/shipInfo/packages/handlingChar/yarnPack/yarnReel/yarnConeAngle) 0-1</p>
yarnOutWrap	<p>codice che specifica l'imballo esterno di un filato</p> <p>- tipo base: string, tabella cod.: T33</p> <p><a href="http://www.ebiz.enea.it/moda-ml/repository/codelist/draft/gc_T33.xml">http://www.ebiz.enea.it/moda-ml/repository/codelist/draft/gc_T33.xml</a></p> <p>(XPath GARDesRequest/GRbody/GRitem/shipInfo/packages/handlingChar/yarnPack/yarnOutWrap) 0-1</p> <p>(XPath GARDesRequest/shipInfo/packages/handlingChar/yarnPack/yarnOutWrap) 0-1</p>
yarnOutWrapText	<p>testo libero che descrive l'imballo esterno di un filato</p> <p>- tipo base: string, lunghezza max: 250,</p> <p>(XPath GARDesRequest/GRbody/GRitem/shipInfo/packages/handlingChar/yarnPack/yarnOutWrapText) 0-1</p> <p>(XPath GARDesRequest/shipInfo/packages/handlingChar/yarnPack/yarnOutWrapText) 0-1</p>
yarnReelID	<p>diametro della rocca di un filato</p> <p>- tipo base: decimal, min incluso: 0, cifre decimali: 2,</p> <p>(XPath GARDesRequest/GRbody/GRitem/shipInfo/packages/handlingChar/yarnPack/yarnReel/yarnReelID) 0-1</p> <p>(XPath GARDesRequest/shipInfo/packages/handlingChar/yarnPack/yarnReel/yarnReelID) 0-1</p>
yarnReelH	<p>altezza della rocca di un filato</p> <p>- tipo base: decimal, min incluso: 0, cifre decimali: 2,</p> <p>(XPath GARDesRequest/GRbody/GRitem/shipInfo/packages/handlingChar/yarnPack/yarnReel/yarnReelH) 0-1</p> <p>(XPath GARDesRequest/shipInfo/packages/handlingChar/yarnPack/yarnReel/yarnReelH) 0-1</p>
yarnReelQty	<p>quantità di filato (peso o metraggio) avvolta su una rocca</p> <p>- tipo base: decimal, min incluso: 0, cifre decimali: 2,</p> <p>(XPath GARDesRequest/shipInfo/packages/handlingChar/yarnPack/yarnReel/yarnReelQty) 0-2</p> <p>(XPath GARDesRequest/GRbody/GRitem/shipInfo/packages/handlingChar/yarnPack/yarnReel/yarnReelQty) 0-2</p>
yarnReelWrap	<p>tipo di involucro in cui è racchiusa una confezione di filato</p> <p>- tipo base: string, tabella cod.: T32</p> <p><a href="http://www.ebiz.enea.it/moda-ml/repository/codelist/draft/gc_T32.xml">http://www.ebiz.enea.it/moda-ml/repository/codelist/draft/gc_T32.xml</a></p>

	(XPath GARDesRequest/shipInfo/packages/handlingChar/ yarnPack/yarnInWrap/yarnReelWrap) 1-1 (XPath GARDesRequest/GRbody/GRitem/shipInfo/packages/ handlingChar/yarnPack/yarnInWrap/yarnReelWrap) 1-1
--	--

## 2.3 Best practice suggerite

**GARDesRequest/GRheader/buyer/additionalIdentifier (codice identificativo aggiuntivo della Parte in causa (Cliente, Fornitore, Destinatario merce ecc..), ad esempio per registri delle dogane o altri registri)**

ITALIA: la PEC del destinatario della fattura SDI per le imprese può essere indicata in questo elemento (specificare attributo idQualifier='PEC'); analogamente il codice identificativo SDI (idQualifier='SDI')

**GARDesRequest/GRbody/GRitem/csRange/sizeMatrix/**

**sizeRow/itemsList/itemIdentification/serialN (numero di matricola usato per identificare una singola unità fisica)**

nel caso di capo con RFID interno per anticontraffazione, RFID EPCGlobal per la logistica e NFC per la customer experience dovrebbero esserci tre elementi serial con coppie di attributi numberingOrg/idQualifier: "CL"/"RFID", "GS1"/"RFID", "CL"/"NFC".

**GARDesRequest/shipInfo/actualPackageUnit/**

**itemsList/itemIdentification/serialN (numero di matricola usato per identificare una singola unità fisica)**

nel caso di capo con RFID interno per anticontraffazione, RFID EPCGlobal per la logistica e NFC per la customer experience dovrebbero esserci tre elementi serial con coppie di attributi numberingOrg/idQualifier: "CL"/"RFID", "GS1"/"RFID", "CL"/"NFC".

**GARDesRequest/GRbody/GRitem/shipInfo/actualPackageUnit/itemsList/itemIdentification/serialN (numero di matricola usato per identificare una singola unità fisica)**

nel caso di capo con RFID interno per anticontraffazione, RFID EPCGlobal per la logistica e NFC per la customer experience dovrebbero esserci tre elementi serial con coppie di attributi numberingOrg/idQualifier: "CL"/"RFID", "GS1"/"RFID", "CL"/"NFC".

**GARDesRequest/GRbody/GRitem/itemsList/itemIdentification/serialN (numero di matricola usato per identificare una singola unità fisica)**

nel caso di capo con RFID interno per anticontraffazione, RFID EPCGlobal per la logistica e NFC per la customer experience dovrebbero esserci tre elementi serial con coppie di attributi numberingOrg/idQualifier: "CL"/"RFID", "GS1"/"RFID", "CL"/"NFC".



## 2.4 Tabelle di codifica utilizzate

Elenco delle tabelle di enumerazione utilizzate nel documento XML. I relativi codici sono presenti all'indirizzo: <http://www.ebiz-tcf.eu/moda-ml/imple/moda-ml-draft.asp?lingua=it&pag=6>

NT100 - Versione eBIZ TCFUpstream  
NT11 - causale trasporto  
NT16 - aliquota o causale IVA  
NT18 - funzione messaggio  
NT2 - qualificatore terzparte  
NT29 - formato data  
NT3 - formato dato  
NT51 - Criterio omogeneità riempimento collo  
NT6 - ente codificatore  
NT7 - unità di misura  
NT9 - tipo Richiesta Spedizione  
T10 - ISO3166 - Nazione  
T11 - tipo collo  
T21 - tipo documento  
T29 - tipo confezione filato  
T3 - consegna - IncoTerm  
T30 - tipo materiale confezione filato  
T32 - confezione rocca filato  
T33 - confezione filato - imballo esterno  
T38 - condizioni di trasporto  
T4 - confezione pezza - Tipo  
T40 - tipo mezzo di trasporto  
T421 - scala taglie: nazionalità  
T422 - scala taglie: segmento di mercato  
T423 - scala taglie: base  
T44 - tipo codice addizionale  
T48 - tipo di parte del capo confezionato  
T5 - confezione pezza - Modalità  
T6 - confezione pezza - Imballo  
T8 - Trasporto - Modo

## RICONOSCIMENTO



Questa azione fa parte del progetto eBIZ-4.0, che ha ricevuto finanziamenti dal programma COSME dell'Unione europea (2014-2020).

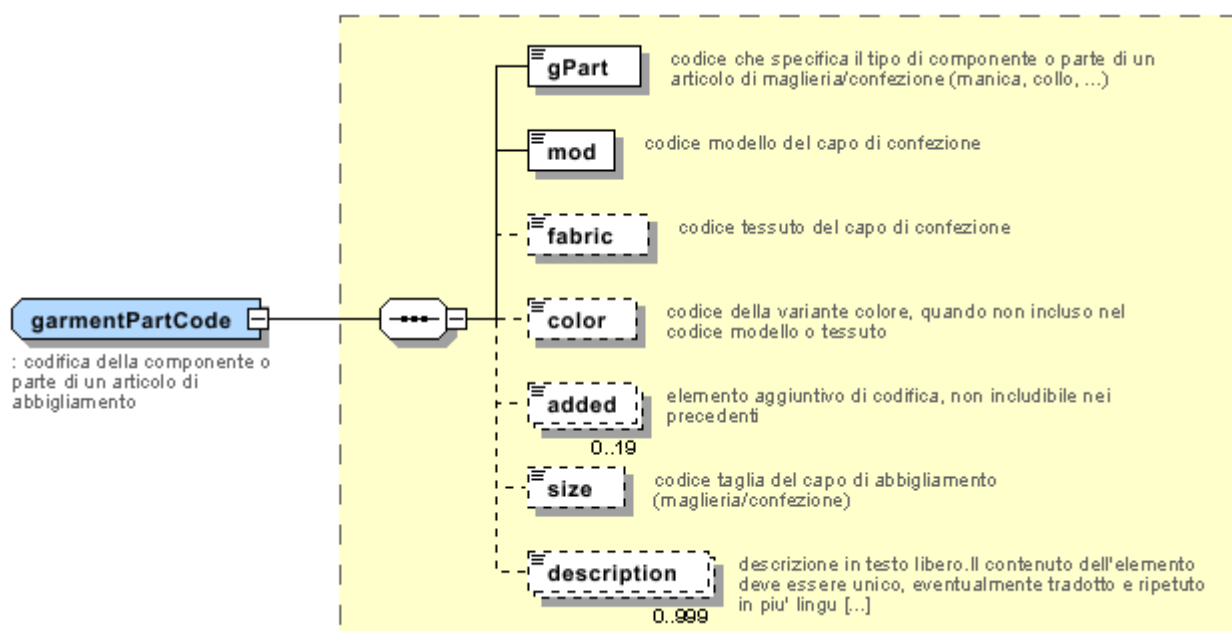
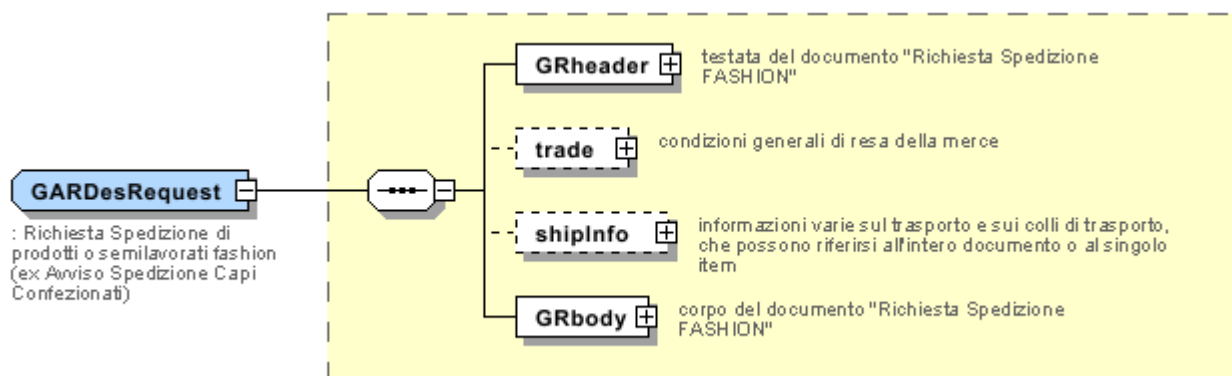
## AVVERTENZA

Il contenuto di questo documento rappresenta solo il punto di vista degli autori ed è di loro esclusiva responsabilità; non si può ritenere che rifletta le opinioni della Commissione europea e / o dell'Agenzia Esecutiva per le Piccole e Medie Imprese (EASME) o qualsiasi altro organismo dell'Unione europea.

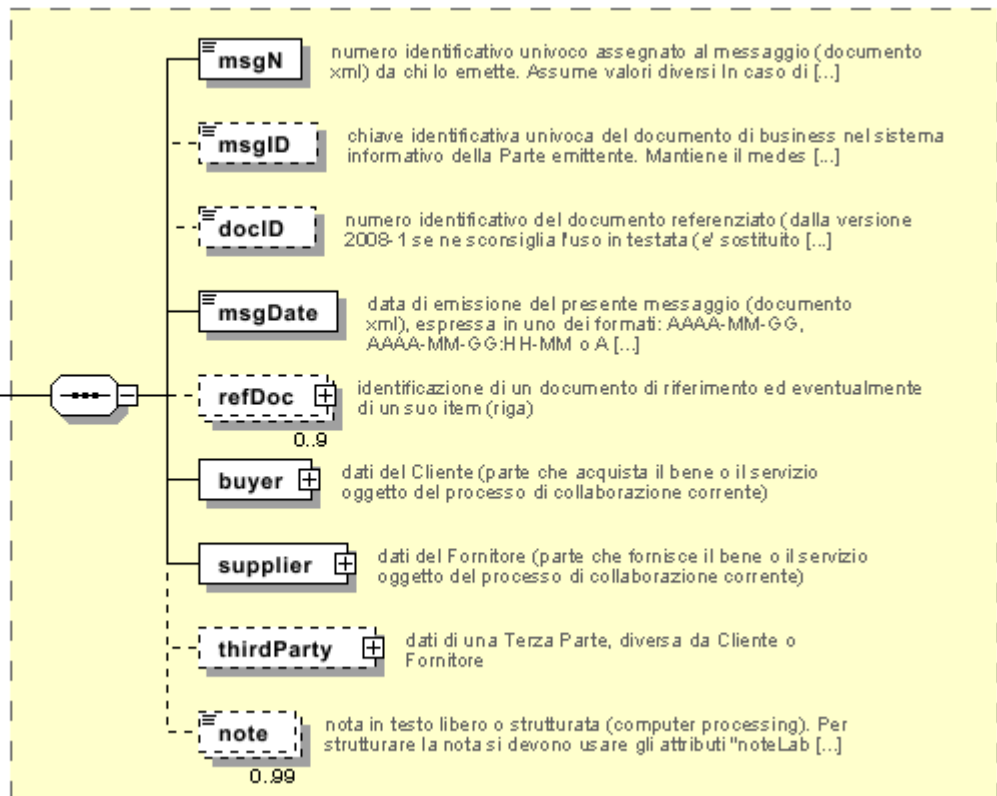
La Commissione europea e l'Agenzia non si assumono alcuna responsabilità per l'uso che può essere fatto delle informazioni in esso contenute.

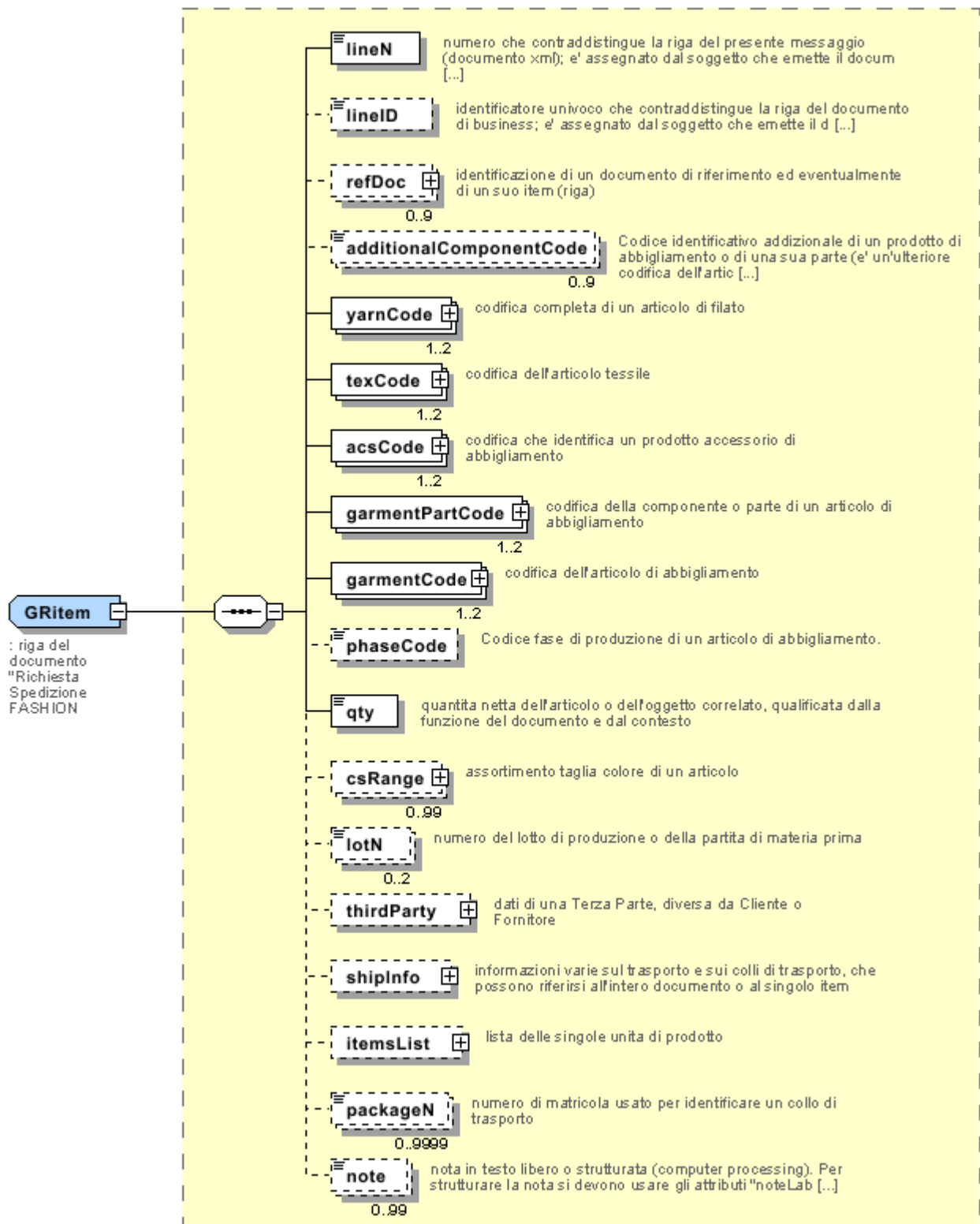
## Allegato A

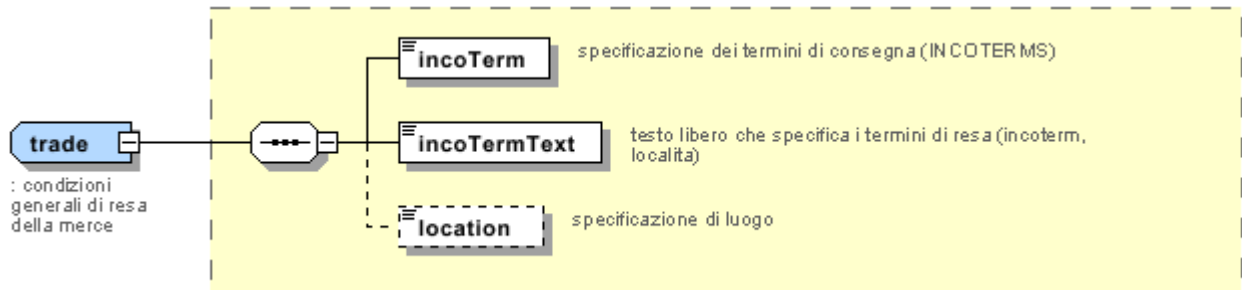
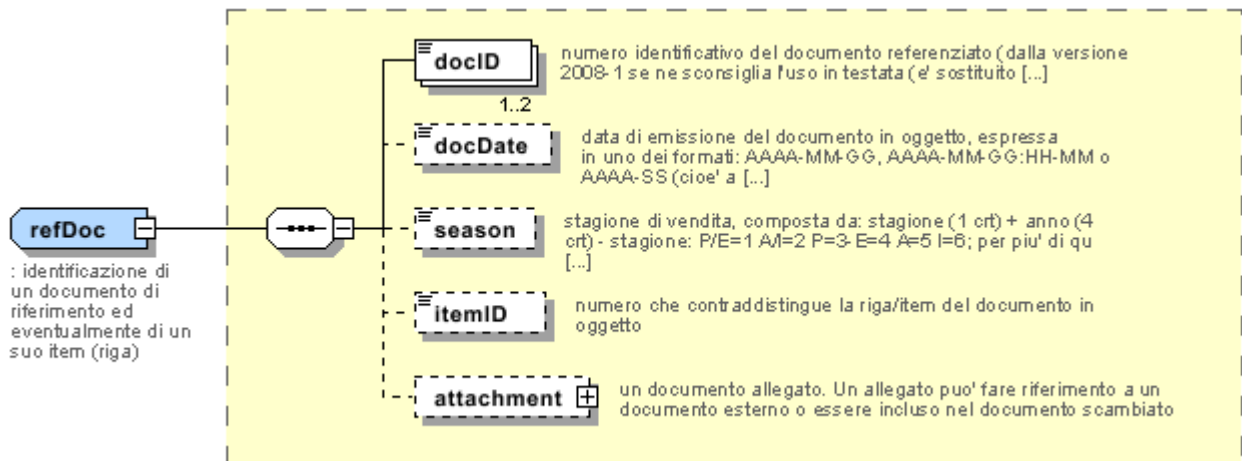
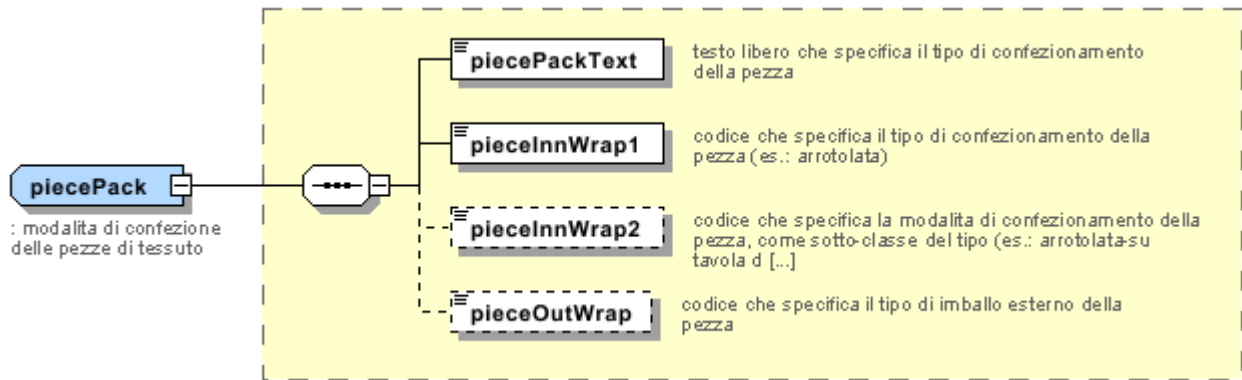
Immagini rappresentative della struttura dei principali elementi complessi.



**GRheader**  
: testata del documento "Richiesta Spedizione FASHION"









## Allegato B

### NT100 - Versione eBIZ TCFUpstream

versione dizionario

Agenzia: eBIZ

tabella cod.: NT100

File lista codici (Generic code): [http://www.ebiz.enea.it/moda-ml/repository/codelist/draft/gc\\_NT100.xml](http://www.ebiz.enea.it/moda-ml/repository/codelist/draft/gc_NT100.xml)

Codice	Descrizione	Note di adozione	Data di inserimento
2013-1	v2013-1		01/07/2013
2018-1	v2018-1		04/11/2018
draft	draft		08/09/2017

### NT11 - causale trasporto

causale del trasporto

Agenzia: eBIZ

tabella cod.: NT11

File lista codici (Generic code): [http://www.ebiz.enea.it/moda-ml/repository/codelist/draft/gc\\_NT11.xml](http://www.ebiz.enea.it/moda-ml/repository/codelist/draft/gc_NT11.xml)

Codice	Descrizione	Note di adozione	Data di inserimento
FOC	omaggio		
FRW	resa da rilavorazione		
FST	resa da deposito		
FWW	resa da visione		
FWK	resa da lavorazione		
IST	trattenuta in deposito		
NWK	resa non lavorata		
RJC	resa per scarto		
SEL	vendita		
STO	deposito		
VEW	visione		
WRK	lavorazione		

### NT16 - aliquota o causale IVA



aliquota o causale IVA ( DEPRECATO, usare dtScheme )

tabella cod.: NT16

File lista codici (Generic code): [http://www.ebiz.enea.it/moda-ml/repository/codelist/draft/gc\\_NT16.xml](http://www.ebiz.enea.it/moda-ml/repository/codelist/draft/gc_NT16.xml)

### NT18 - funzione messaggio

funzione rivestita dal presente messaggio in relazione alla sua trasmissione

Agenzia: eBIZ

tabella cod.: NT18

File lista codici (Generic code): [http://www.ebiz.enea.it/moda-ml/repository/codelist/draft/gc\\_NT18.xml](http://www.ebiz.enea.it/moda-ml/repository/codelist/draft/gc_NT18.xml)

Codice	Descrizione	Note di adozione	Data di inserimento
CA	cancellazione documento presente		01/07/2013
CP	copia		
OR	originale		
RC	ritrasmissione correzione dati errati		
RT	ritrasmissione		

### NT2 - qualificatore terzparte

qualificatore del ruolo della Terza Parte

Agenzia: eBIZ

tabella cod.: NT2

File lista codici (Generic code): [http://www.ebiz.enea.it/moda-ml/repository/codelist/draft/gc\\_NT2.xml](http://www.ebiz.enea.it/moda-ml/repository/codelist/draft/gc_NT2.xml)

Codice	Descrizione	Note di adozione	Data di inserimento
AG	Agente		
CO	Collaudatore		
DC	Destinatario Conferma		
DF	Destinatario Fattura		
DI	Destinatario per conoscenza (CC)		28/10/2014
DM	Destinatario Merce		
DP	Indirizzo consegna merce		
IM	Importatore		
OR	Originatore (cliente finale)		10/09/2014
SP	Spedizioniere		

TX	Autorità fiscale		
----	------------------	--	--

### NT29 - formato data

formato in cui è espressa la data

Agenzia: eBIZ

tabella cod.: NT29

File lista codici (Generic code): [http://www.ebiz.enea.it/moda-ml/repository/codelist/draft/gc\\_NT29.xml](http://www.ebiz.enea.it/moda-ml/repository/codelist/draft/gc_NT29.xml)

Codice	Descrizione	Note di adozione	Data di inserimento
D	AAAA-MM-GG		
M	AAAA-MM-GG:HH-MM		
W	AAAA-SS (anno-settimana)		

### NT3 - formato dato

formattazione di un campo secondo una specifica regola dell'Utente (regola locale)

Agenzia: eBIZ

tabella cod.: NT3

File lista codici (Generic code): [http://www.ebiz.enea.it/moda-ml/repository/codelist/draft/gc\\_NT3.xml](http://www.ebiz.enea.it/moda-ml/repository/codelist/draft/gc_NT3.xml)

Codice	Descrizione	Note di adozione	Data di inserimento
EN4	GS1-GLN		01/07/2013
MD	concordata tra le parti		

### NT51 - Criterio omogeneità riempimento collo

Criterio omogeneità riempimento collo

Agenzia: eBIZ

tabella cod.: NT51

File lista codici (Generic code): [http://www.ebiz.enea.it/moda-ml/repository/codelist/draft/gc\\_NT51.xml](http://www.ebiz.enea.it/moda-ml/repository/codelist/draft/gc_NT51.xml)

Codice	Descrizione	Note di adozione	Data di inserimento
COL	Colore		08/09/2017
MOD	Modello		08/09/2017
SIZ	Taglia		08/09/2017

## NT6 - ente codificatore

organizzazione che ha creato la codifica o immatricolazione in oggetto

Agenzia: eBIZ

tabella cod.: NT6

File lista codici (Generic code): [http://www.ebiz.enea.it/moda-ml/repository/codelist/draft/gc\\_NT6.xml](http://www.ebiz.enea.it/moda-ml/repository/codelist/draft/gc_NT6.xml)

Codice	Descrizione	Note di adozione	Data di inserimento
CL	cliente		
CO	collaudo tessile		
EN	GS1 ( già EAN-International )		
ES	e-Stockflow		
FO	fornitore		
GS	GS1		01/07/2013
MF	Ministero Finanze (codice IVA)		
ML	Moda-ML		
SP	Service Provider		

## NT7 - unità di misura

unità di misura fisica, è sottoinsieme della tabella di codifiche delle unità di misura Unit of Measure Code - UN/ECE REC 20 prodotto dalla United Nations Economic Commission for Europe (UN/ECE)

Agenzia: eBIZ / UN/ECE

tabella cod.: NT7

File lista codici (Generic code): [http://www.ebiz.enea.it/moda-ml/repository/codelist/draft/gc\\_NT7.xml](http://www.ebiz.enea.it/moda-ml/repository/codelist/draft/gc_NT7.xml)

Altro link: <http://docs.oasis-open.org/ubl/os-UBL-2.1/cl/gc/default/UnitOfMeasureCode-2.1.gc#>

Codice	Descrizione	Note di adozione	Data di inserimento
CMK	centimetro quadro		20/12/2017
CMQ	centimetro cubo		20/12/2017
CMT	centimetro		
CNE	centiNewton		
CO2TON	tonnellate di CO2		10/09/2014
COUPLES	paia		
DMQ	decimetro cubo		
E37	pixel		11/04/2018

GRM	grammo		
HUR	ora		
INH	inch		
KGM	kilogrammo		
KMT	kilometro		
KWH	kilowattora		10/09/2014
LBR	libbra		
MIN	minuto		
MMK	centimetro		20/12/2017
MMK	millimetro quadro		20/12/2017
MTK	metro quadro		20/12/2017
MTQ	metro cubo		
MTR	metro		
NMB	number		
ONZ	ounce		
P1	percentuale		
PPM	parti per milione		
PZ	pezzo o pezza		
RPM	giri per metro		
YRD	yard		

### NT9 - tipo Richiesta Spedizione

tipo di Richiesta spedizione

Agenzia: eBIZ

tabella cod.: NT9

File lista codici (Generic code): [http://www.ebiz.enea.it/moda-ml/repository/codelist/draft/gc\\_NT9.xml](http://www.ebiz.enea.it/moda-ml/repository/codelist/draft/gc_NT9.xml)

<b>Codice</b>	<b>Descrizione</b>	<b>Note di adozione</b>	<b>Data di inserimento</b>
CHG	modifica		
STD	standard		

### T10 - ISO3166 - Nazione

codice della nazione

Agenzia: ISO

tabella cod.: T10

File lista codici (Generic code): [http://www.ebiz.enea.it/moda-ml/repository/codelist/draft/gc\\_T10.xml](http://www.ebiz.enea.it/moda-ml/repository/codelist/draft/gc_T10.xml)

Tabella non stampata: sono presenti 239 elementi, oltre il massimo previsto di 99 elementi.

### T11 - tipo collo

codice che specifica il tipo di collo di trasporto (subset di UN/ECE 8053 ed UBL TransportEquipmentTypeCode-2.1)

Agenzia: eBIZ

tabella cod.: T11

File lista codici (Generic code): [http://www.ebiz.enea.it/moda-ml/repository/codelist/draft/gc\\_T11.xml](http://www.ebiz.enea.it/moda-ml/repository/codelist/draft/gc_T11.xml)

Altro link: <http://docs.oasis-open.org/ubl/os-UBL-2.1/cl/gc/default/TransportEquipmentTypeCode-2.1.gc#>

Codice	Descrizione	Note di adozione	Data di inserimento
4A	Scatola, acciaio		
4C	Scatola, legno		
4G	Scatola, cartone		01/08/2018
4H	Scatola, plastica		01/08/2018
5H	Borsa, tessuto di plastica		01/08/2018
5L	Borsa, tessile		01/08/2018
5M	Borsa, carta		
AJ	Cono		01/08/2018
BL	Balla, compressa		01/08/2018
BN	Balla, non compressa		01/08/2018
BX	Scatola		
CI	scatola metallica		01/08/2018
CL	spirale/avvolgimento/rotolo		01/08/2018
CN	Container, non altrimenti specificato come equipaggiamento di trasporto		01/08/2018
CS	Astuccio		01/08/2018
CT	scatola di cartone		01/08/2018
EC	Borsa, plastica		01/08/2018
ED	Cassa, con base pallet		01/08/2018
EE	Cassa, con base pallet, in legno		01/08/2018
EF	Cassa, con base pallet, cartone		01/08/2018
EG	Cassa, con base pallet, plastica		01/08/2018

EH	Cassa, con base pallet, metallo		01/08/2018
FX	Borsa, contenitore flessibile		01/08/2018
HN	Appendiabiti		01/08/2018
NE	Non imballato		
NF	Unità singola, imballata o non imballata		01/08/2018
NG	Più unità, imballate o non imballate		01/08/2018
OA	Pallet, CHEP 40 cm x 60 cm		01/08/2018
OB	Pallet, CHEP 80 cm x 120 cm		01/08/2018
OC	Pallet, CHEP 100 cm x 120 cm		01/08/2018
OD	Pallet, AS 4068-1993		01/08/2018
OE	Pallet, ISO T11		01/08/2018
PE	europallet (80x120)		
PX	Pallet		
QS	Scatola, plastica, solido		
RJ	Rastrelliera appendiabiti		01/08/2018
RL	Bobina		01/08/2018
SO	Rocchetto		01/08/2018
TU	Tubo		
XD	Borsa, plastics film		
XK	Borsa, paper, multi-wall, water resistant		
ZZ	Definito reciprocamente		01/08/2018

## T21 - tipo documento

tipo del documento cui si fa riferimento

Agenzia: eBIZ

tabella cod.: T21

File lista codici (Generic code): [http://www.ebiz.enea.it/moda-ml/repository/codelist/draft/gc\\_T21.xml](http://www.ebiz.enea.it/moda-ml/repository/codelist/draft/gc_T21.xml)

<b>Codice</b>	<b>Descrizione</b>	<b>Note di adozione</b>	<b>Data di inserimento</b>
BOR	ordine aperto		01/02/2018
CAT	Listino - scheda tecnica		
CEO	Certificato di origine		13/04/2018
CER	Certificato		13/04/2018
COC	Cartella colore		
CRN	Nota di credito		08/09/2017

CTO	Disposizione controllo		01/07/2013
CTR	Contratto o capitolato		
CXF	File CxF3		01/07/2013
DAD	Disposizione rammendo		
DDT	ddt		
DEA	Avviso spedizione		
DER	Richiesta spedizione		
DR	Richiesta documento		02/12/2014
FOR	Previsione		02/12/2014
GSO	Offerta stock abbigliamento		
GSX	Modifica offerta stock abbigliamento		
INV	Fattura		
KCC	Disposizione Maglieria-Confezione		02/12/2014
KCI	Inventario Capi in Lavorazione		02/12/2014
M2M	Ordine su misura		02/12/2014
MAS	Carta modello		
MCI	Istruzioni visual merchandising		13/04/2018
OCH	Modifica ordine		
OFF	Offerta		
ORD	Ordine acquisto		
ORP	Risposta ordine		
OSR	Richiesta avanzamento ordine		
OSS	Stato offerta		02/12/2014
OST	Avanzamento ordine		
OUR	ns. riferimento		
QR	Report Qualita		02/12/2014
RAI	Inventario Materia Prima in Lavorazione		02/12/2014
RDC	Disposizione tintura materia prima		
RDH	Modifica disposizione tintura materia prima		
RDR	Risposta disposizione tintura materia prima		
REA	Avviso ricevimento		
REQ	Richiesta di Offerta		
RET	Ritorno merce		02/12/2014
RSC	Disposizione di filatura		
RSH	Modifica disposizione filatura		

RSR	Risposta disposizione filatura		
SCL	scheda lavorazione		
TFC	Disposizione tintura-finissaggio tessuto		
TFX	Modifica Disposizione Tintura-Finissaggio Tessuto		02/12/2014
TPC	Disposizione stampa tessuto		
TPX	Modifica Disposizione Stampa Tessuto		02/12/2014
TWI	Inventario tessuto in lavorazione		
VMI	istruzioni visual merchandising		01/02/2018
WAC	Disposizione orditura		
WEC	Disposizione tessitura		
YDC	Disposizione tintura filato		
YDH	Modifica disposizione tintura filato		
YDR	Risposta disposizione tintura filato		
YTC	Disposizione ritorcitura		
YWI	Inventario filato in lavorazione		

### T29 - tipo confezione filato

tipo di confezione (avvolgimento) di un filato

Agenzia: eBIZ

tabella cod.: T29

File lista codici (Generic code): [http://www.ebiz.enea.it/moda-ml/repository/codelist/draft/gc\\_T29.xml](http://www.ebiz.enea.it/moda-ml/repository/codelist/draft/gc_T29.xml)

<b>Codice</b>	<b>Descrizione</b>	<b>Note di adozione</b>	<b>Data di inserimento</b>
CIL	rocca cilindrica		
CON	rocca conica		
HNK	matassa		01/07/2013
MUF	focaccia		01/07/2013
SPL	rocchetto flangiato		
TUB	bobina da estrusione - tube		
XCO	superconica		

### T3 - consegna - IncoTerm

specificazione dei termini di consegna (INCOTERMS)



Agenzia: Incoterms

tabella cod.: T3

File lista codici (Generic code): [http://www.ebiz.enea.it/moda-ml/repository/codelist/draft/gc\\_T3.xml](http://www.ebiz.enea.it/moda-ml/repository/codelist/draft/gc_T3.xml)

<b>Codice</b>	<b>Descrizione</b>	<b>Note di adozione</b>	<b>Data di inserimento</b>
CFR	Costo e nolo (+ porto di destinazione)		
CIF	Costo, assicurazione e nolo (+ porto di destinazione)		
CIP	Franco destino - porto e assicurazione pagati (+ luogo di destinazione)		
CPT	Franco destino - porto pagato (+ luogo di destinazione)		
DAF	Franco frontiera (+ luogo di consegna)	according to Incoterms® 2010 it is obsolete	08/12/2017
DAP	Reso al luogo di destinazione (+ luogo di destinazione)	according to Incoterms® 2010	08/12/2017
DAT	Reso al Terminal (+ luogo di destinazione)	according to Incoterms® 2010	08/12/2017
DDP	Franco destino - sdoganato (+ luogo di destinazione)		
DDU	Franco destino - non sdoganato (+ luogo di destinazione)	according to Incoterms® 2010 it is obsolete, use DAP	08/12/2017
DEQ	Franco banchina (+ porto di destinazione)	according to Incoterms® 2010 it is obsolete	08/12/2017
DES	Franco nave (+ porto di destinazione)	according to Incoterms® 2010 it is obsolete	08/12/2017
EXW	Franco fabbrica (+ località)		
FAS	Franco sotto bordo (+ porto di imbarco)		
FCA	Franco trasportatore (+ località)		
FOB	Franco a bordo (+ porto di imbarco)		

### T30 - tipo materiale confezione filato

tipo di materiale di cui è composta la confezione di un filato

Agenzia: eBIZ

tabella cod.: T30

File lista codici (Generic code): [http://www.ebiz.enea.it/moda-ml/repository/codelist/draft/gc\\_T30.xml](http://www.ebiz.enea.it/moda-ml/repository/codelist/draft/gc_T30.xml)

<b>Codice</b>	<b>Descrizione</b>	<b>Note di adozione</b>	<b>Data di inserimento</b>
---------------	--------------------	-------------------------	----------------------------

CA	cartone		
DY	rocche soffici per tintoria		
MT	metallo		01/07/2013
PL	plastica		

### T32 - confezione rocca filato

tipo di involucro in cui è racchiusa una confezione di filato

Agenzia: eBIZ

tabella cod.: T32

File lista codici (Generic code): [http://www.ebiz.enea.it/moda-ml/repository/codelist/draft/gc\\_T32.xml](http://www.ebiz.enea.it/moda-ml/repository/codelist/draft/gc_T32.xml)

Codice	Descrizione	Note di adozione	Data di inserimento
XA	nessun involucro		
XB	involucro cartaceo		01/07/2013
XD	involucro plastificato		

### T33 - confezione filato - imballo esterno

codice che specifica l'imballo esterno di un filato

Agenzia: eBIZ

tabella cod.: T33

File lista codici (Generic code): [http://www.ebiz.enea.it/moda-ml/repository/codelist/draft/gc\\_T33.xml](http://www.ebiz.enea.it/moda-ml/repository/codelist/draft/gc_T33.xml)

Codice	Descrizione	Note di adozione	Data di inserimento
00	DA COMPLETARE		
CB	scatola cartone		
CC	scatola cartone da 18 rocche		
CD	scatola cartone da 36 rocche		
XD	involucro plastificato		

### T38 - condizioni di trasporto

condizione speciale di trasporto o servizio speciale richiesto allo Spedizioniere

tabella cod.: T38

File lista codici (Generic code): [http://www.ebiz.enea.it/moda-ml/repository/codelist/draft/gc\\_T38.xml](http://www.ebiz.enea.it/moda-ml/repository/codelist/draft/gc_T38.xml)

Codice	Descrizione	Note di adozione	Data di inserimento
ACC	provvedere a sdoganamento		
CAL	caricamento merce a cura del Trasportatore		
CAU	scarico merce a cura del Trasportatore		
CMR	CMR carnet		
FFN	condizioni trasportatori nazionali		
FLD	condizioni speciali per carico completo		
NCC	non provvedere a sdoganamento		
PPB	costo imballo a carico Cliente		
PPS	costo imballo a carico Fornitore		
PRO	prova di avvenuta consegna		
RFR	ritorno contenitori gratuito		
RPC	ritorno contenitori pagato dal Cliente		
RPS	ritorno contenitori pagato dal Fornitore		
SHL	caricamento merce a cura del Fornitore		
SHU	scaricamento merce a cura del Destinatario		

#### T4 - confezione pezza - Tipo

codice che specifica il tipo di confezionamento (avvolgimento) della pezza

Agenzia: eBIZ

tabella cod.: T4

File lista codici (Generic code): [http://www.ebiz.enea.it/moda-ml/repository/codelist/draft/gc\\_T4.xml](http://www.ebiz.enea.it/moda-ml/repository/codelist/draft/gc_T4.xml)

Codice	Descrizione	Note di adozione	Data di inserimento
A	Affaldata tutta altezza		
B	Affaldata in doppio		
C	Affaldata su barchetta		
D	Avvolta tutta altezza		
E	Avvolta in doppio, piega sinistra		
F	Avvolta in doppio, piega destra		
G	Arrotolata tutta altezza, pezza singola		
H	Arrotolata tutta altezza, pezze diverse		

I	Arrotolata in doppio		
J	Arrotolata su tubo		

#### T40 - tipo mezzo di trasporto

mezzo usato per il trasporto, complessivo o relativo ad una tratta

Agenzia: eBIZ

tabella cod.: T40

File lista codici (Generic code): [http://www.ebiz.enea.it/moda-ml/repository/codelist/draft/gc\\_T40.xml](http://www.ebiz.enea.it/moda-ml/repository/codelist/draft/gc_T40.xml)

Codice	Descrizione	Note di adozione	Data di inserimento
AIR	aereo		
SHP	nave		
TRU	camion		
VAN	furgone		

#### T421 - scala taglie: nazionalità

nazione o agenzia che identifica la scala taglie

Agenzia: eBIZ

tabella cod.: T421

File lista codici (Generic code): [http://www.ebiz.enea.it/moda-ml/repository/codelist/draft/gc\\_T421.xml](http://www.ebiz.enea.it/moda-ml/repository/codelist/draft/gc_T421.xml)

Codice	Descrizione	Note di adozione	Data di inserimento
DE	Germania		
ES	Spagna		
EU	Europa		
FR	Francia		
IT	Italia		
UK	Regno Unito		
US	Stati Uniti		
XX	Internazionale		

#### T422 - scala taglie: segmento di mercato

segmento di mercato che identifica la scala taglie

Agenzia: eBIZ

tabella cod.: T422

File lista codici (Generic code): [http://www.ebiz.enea.it/moda-ml/repository/codelist/draft/gc\\_T422.xml](http://www.ebiz.enea.it/moda-ml/repository/codelist/draft/gc_T422.xml)

<b>Codice</b>	<b>Descrizione</b>	<b>Note di adozione</b>	<b>Data di inserimento</b>
B	infanti		
C	ragazzi		
K	bimbi		
M	uomo		
U	unisex		
W	donna		

### **T423 - scala taglie: base**

base della scala taglie

Agenzia: eBIZ

tabella cod.: T423

File lista codici (Generic code): [http://www.ebiz.enea.it/moda-ml/repository/codelist/draft/gc\\_T423.xml](http://www.ebiz.enea.it/moda-ml/repository/codelist/draft/gc_T423.xml)

<b>Codice</b>	<b>Descrizione</b>	<b>Note di adozione</b>	<b>Data di inserimento</b>
1	numeri arabi		
2	numeri latini		
3	simboli		
4	lettere		
H	altezza		
L	lunghezza		
U	unica		
W	peso		

### **T44 - tipo codice aggiuntivo**

qualificatore dell'elemento aggiuntivo di codifica di un prodotto

Agenzia: eBIZ

tabella cod.: T44

File lista codici (Generic code): [http://www.ebiz.enea.it/moda-ml/repository/codelist/draft/gc\\_T44.xml](http://www.ebiz.enea.it/moda-ml/repository/codelist/draft/gc_T44.xml)

<b>Codice</b>	<b>Descrizione</b>	<b>Note di adozione</b>	<b>Data di inserimento</b>
CC	cartella colori		
CL	collezione		
CO	codice identificativo azienda		08/09/2017
DY	numero bagno		
LT	numero lotto/partita		
MDI	Made in		08/09/2017
MS	stadio di lavorazione		
PKG	confezionamento		09/09/2014
PL	linea di prodotto		
RGB	valore RGB		
SE	codice cimossa		

#### **T48 - tipo di parte del capo confezionato**

codice che specifica il tipo di componente o parte di un articolo di maglieria/confezione (manica, collo, ...)

Agenzia: eBIZ

tabella cod.: T48

File lista codici (Generic code): [http://www.ebiz.enea.it/moda-ml/repository/codelist/draft/gc\\_T48.xml](http://www.ebiz.enea.it/moda-ml/repository/codelist/draft/gc_T48.xml)

<b>Codice</b>	<b>Descrizione</b>	<b>Note di adozione</b>	<b>Data di inserimento</b>
BB	bottom retro		01/08/2018
BF	bottom davanti		01/08/2018
CO	collare		01/08/2018
CU	polsino		01/08/2018
DV	davanti		
EM	ricamo		01/08/2018
OC	altro componente		01/08/2018
PO	tasca		01/08/2018
SC	schiena		
SL	manica		01/08/2018
TB	top retro		01/08/2018
TF	top davanti		01/08/2018

#### **T5 - confezione pezza - Modalita**

codice che specifica la modalità di confezionamento della pezza, come sotto-classe del tipo di confezionamento (avvolgimento)

Agenzia: eBIZ

tabella cod.: T5

File lista codici (Generic code): [http://www.ebiz.enea.it/moda-ml/repository/codelist/draft/gc\\_T5.xml](http://www.ebiz.enea.it/moda-ml/repository/codelist/draft/gc_T5.xml)

<b>Codice</b>	<b>Descrizione</b>	<b>Note di adozione</b>	<b>Data di inserimento</b>
A	Aperta		
B	Affaldata 1 volta, non cucita		
C	Affaldata 2 volte, non cucita		
H	Affaldata 1 volta, cucita		
I	Affaldata 2 volte, cucita		
J	Senza nulla dentro, diritto all'interno		
K	Su cartone o tavola, diritto all'interno		
L	Su bobina (prodotto sensibile alla pressione), diritto all'interno		
M	Senza nulla dentro, rovescio all'interno		
N	Su cartone o tavola, rovescio all'interno		
O	Su bobina (prod. sensibile alla pressione), rovescio all'interno		
P	Senza nulla dentro, diritto all'interno (codice deprecato)		
Q	Su cartone, diritto all'interno		
R	Su tubo di legno, diritto all'interno		
S	Senza nulla dentro, rovescio all'interno (codice deprecato)		
T	Su cartone, rovescio all'interno		
U	Su tubo di legno, rovescio all'interno		

## **T6 - confezione pezza - Imballo**

codice che specifica il tipo di imballo esterno della pezza

Agenzia: eBIZ

tabella cod.: T6

File lista codici (Generic code): [http://www.ebiz.enea.it/moda-ml/repository/codelist/draft/gc\\_T6.xml](http://www.ebiz.enea.it/moda-ml/repository/codelist/draft/gc_T6.xml)

<b>Codice</b>	<b>Descrizione</b>	<b>Note di adozione</b>	<b>Data di inserimento</b>
0	Senza imballo		
1	Totalmente imballata		
2	Imballata, un lato aperto		

3	Imballata, aperta sui due lati		
4	Imballata, un lato aperto e angolo in vista		
5	Imballata in cartone		
6	Doppio imballo		

### T8 - Trasporto - Modo

modo di trasporto, complessivo o relativo ad una tratta

Agenzia: eBIZ

tabella cod.: T8

File lista codici (Generic code): [http://www.ebiz.enea.it/moda-ml/repository/codelist/draft/gc\\_T8.xml](http://www.ebiz.enea.it/moda-ml/repository/codelist/draft/gc_T8.xml)

<b>Codice</b>	<b>Descrizione</b>	<b>Note di adozione</b>	<b>Data di inserimento</b>
1	VIA MARE		
10	Corriere		01/07/2013
2	FERROVIA		
3	SU GOMMA		
4	VIA AEREA		
5	POSTA		
6	VIA AEREA + NAVE		
8	VIA D'ACQUA INTERNA		
9	MODO DA DEFINIRE		