



<http://www.ebiz-tcf.eu>

DRAFT

GUIDA DI IMPLEMENTAZIONE

TRANSAZIONE "AVANZAMENTO ORDINE TESSUTO"

Versione: draft

Data di rilascio: 17/5/2019

Codice documento: G003

Documentazione Tecnica: <http://www.ebiz.enea.it>

Repository XML Schema: <http://www.ebiz.enea.it/moda-ml/repository/schema/draft/default.asp>

Repository guide: <http://www.ebiz.enea.it/moda-ml/repository/guide/draft/default.asp>

Nome file: G003-eBIZ-AvanzamentoOrdineTessuto.pdf

0. PREMESSA

Questo documento riporta una **proposta di aggiornamento** ed estensione delle specifiche eBIZ a partire dalla versione eBIZ rilasciata come CEN CWA 16667 nel 2013. Sotto la denominazione di 'versione Draft' viene infatti riportato il risultato di un ampio lavoro di analisi e consultazione finalizzato a sviluppare e mantenere le specifiche eBIZ.

In particolare il contenuto di questa proposta è il risultato di diverse attività, principalmente quelle svolte nel quadro del **progetto eBIZ 4.0** finanziato dalla Commissione Europea, call COS-DESIGN-2015-3-06, topic COS-2015-DESIGN-2.

I contenuti tecnici sono retrocompatibili con l'ultima versione ufficiale pubblicata. Ogni proposta aggiuntiva rispetto a quelle specifiche costituisce una proposta, non ancora una specifica accettata, ma verrà proposta nelle apposite sedi per essere accettata nelle future versioni eBIZ.

1. DESCRIZIONE DI BUSINESS

1.1 Scopo

Questa guida ha lo scopo di illustrare alle aziende del settore tessile abbigliamento la forma standard XML del tipo documento "AVANZAMENTO ORDINE TESSUTI", fornendo le istruzioni per il suo impiego in ogni contesto di commercio elettronico tra Confezionisti e Produttori di Tessuti.

Tutte le regole necessarie per la costruzione e la validazione del documento sono espresse mediante uno specifico schema XML, che è presentato in dettaglio nel paragrafo "Guida alla implementazione".

1.2 Generalità

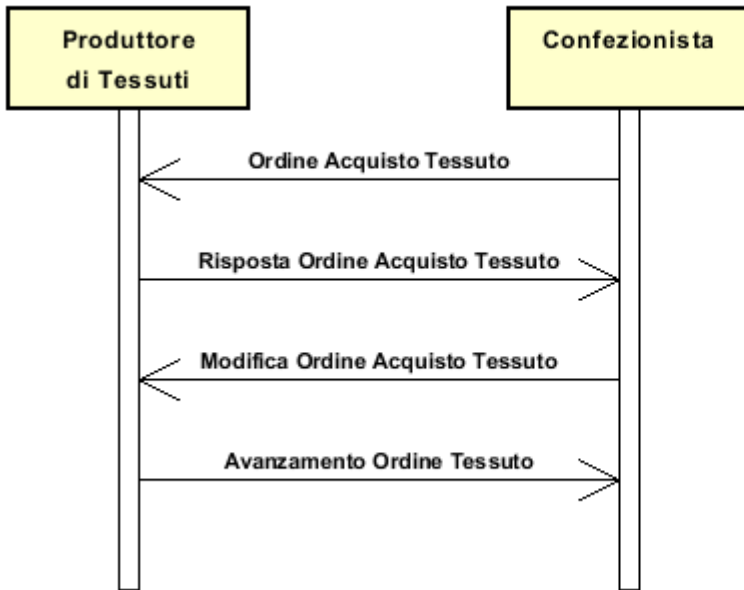
Il messaggio è emesso dal Produttore di Tessuti per riportare al Cliente lo stato di avanzamento dei suoi ordini e le date aggiornate di consegna, con la possibilità di suddividere una riga ordine in più consegne.

Il messaggio può fare riferimento a tutti gli articoli di tessuto ordinati (TSType = H "storico"), a tutti gli articoli di tessuto ordinati e non ancora evasi, indipendentemente dallo stato di avanzamento in produzione (TSType = C "completo"), oppure ai soli articoli "spedibili" (tipo = S "spedibili"). Oppure può indicare solo i cambiamenti di stato (TSType=I)

Per ciascun articolo si può dare la situazione complessiva ovvero le situazioni parziali riferite ai singoli Ordini/riga.

1.3. Scenario applicativo

Acquisto tessuti



1.4. Best practice

Grazie ad attributo TSType Avanzamento Ordine può essere utilizzato in due modalità: 1) normale, descritto lo stato avanzamento di tutto materiale in oggetto (TSType=H, C, S) 2) incrementale, solo cambiamenti di stato (TSType=I)

2. GUIDA ALLA IMPLEMENTAZIONE

2.1 Struttura generale del documento XML

Tutti i dati che possono essere scambiati tra le Parti con questa classe di documenti XML sono mostrati nella "Struttura del documento" (una visione semplificata dello schema) dove:

- i due numeri che seguono ciascun elemento indicano la sua "cardinalità" (numero minimo e massimo di ripetizioni ammesse); il numero minimo uguale a 0 indica un elemento opzionale, il numero minimo maggiore o uguale a 1 indica un elemento obbligatorio)
- il carattere grassetto denota gli elementi che sono "complessi semantici" ovvero aggregati di dati elementari costruiti ai fini della funzionalità e della riusabilità dell'informazione (gli elementi che sono contenuti in ogni elemento padre si individuano agevolmente per l'indentatura)
- il simbolo @ ed il carattere corsivo denotano un attributo dell'elemento che lo precede; qui la condizione d'uso (Required, Optional, ecc.) è indicata fra parentesi quadre

Struttura del documento XML

TEXOrdStatus

```
@TStype [Required]
@msgfunction [Optional] [Default= OR]
@version [Optional] [Default= draft]
@useProfile [Optional]
| TSheader 1-1
| | msgN 1-1
| | - scegli -
| | msgID 0-1
| | - oppure -
| | docID 0-1
| | @numberingOrg [Optional]
| | - fine scelta -
| | msgDate 1-1
| | @dateForm [Optional]
| | refDoc 0-9
| | @docType [Required]
| | | docID 1-2
| | | @numberingOrg [Optional]
| | | docDate 0-1
| | | @dateForm [Optional]
| | | season 0-1
| | | @numberingOrg [Optional]
| | | @codeList [Optional]
| | | @listName [Optional]
| | | @listVersion [Optional]
| | | itemID 0-1
| | | attachment 0-1
| | | @uid [Optional]
| | | | fileName 0-1
| | | | @numberingOrg [Optional]
| | | | binaryObject 0-1
| | | | @format [Optional]
| | | | @mime [Optional]
| | | | @encoding [Optional]
| | | | @characterSet [Optional]
| | | | externalReference 0-99
| | | | | uri 1-1
| | | | | @isURL [Optional] [Default= true]
| | | | | mimeType 0-1
```

| | | | formatCode 0-1
| | | | encodingCode 0-1
| | | | characterSetCode 0-1

| **buyer 1-1**

| @logo [Optional]

| @sender [Optional]

| | id 1-1

| | @numberingOrg [Optional]

| | additionalIdentifier 0-9

| | @numberingOrg [Optional]

| | @idQualifier [Optional]

| | legalName 0-1

| | dept 0-1

| | subDept 0-1

| | person 0-1

| | @email [Optional]

| | @phone [Optional]

| | @fax [Optional]

| | street 0-1

| | city 0-1

| | subCountry 0-1

| | country 0-1

| | postCode 0-1

| **supplier 1-1**

| @logo [Optional]

| @sender [Optional]

| | id 1-1

| | @numberingOrg [Optional]

| | additionalIdentifier 0-9

| | @numberingOrg [Optional]

| | @idQualifier [Optional]

| | legalName 0-1

| | dept 0-1

| | subDept 0-1

| | person 0-1

| | @email [Optional]

| | @phone [Optional]

| | @fax [Optional]

| | street 0-1

| | city 0-1

| | subCountry 0-1

| | country 0-1

| | postCode 0-1

| note 0-99

| @numberingOrg [Optional]

| @codeList [Optional]

| @noteLabel [Optional]

| **TSbody 1-1**

| | **TSitem 1-unbounded**

| | | lineN 1-1

| | | @VAT [Optional]

| | | **refDoc 0-9**

| | | @docType [Required]

| | | | docID 1-2

| | | | @numberingOrg [Optional]

| | | | docDate 0-1

| | | | @dateForm [Optional]

| | | | season 0-1

| | | | @numberingOrg [Optional]

| | | | @codeList [Optional]

```

| | | @listName [Optional]
| | | @listVersion [Optional]
| | | itemID 0-1
| | | attachment 0-1
| | | @uid [Optional]
| | | | fileName 0-1
| | | | @numberingOrg [Optional]
| | | | binaryObject 0-1
| | | | @format [Optional]
| | | | @mime [Optional]
| | | | @encoding [Optional]
| | | | @characterSet [Optional]
| | | | externalReference 0-99
| | | | | uri 1-1
| | | | | @isURL [Optional] [Default= true]
| | | | | mimeTypeCode 0-1
| | | | | formatCode 0-1
| | | | | encodingCode 0-1
| | | | | characterSetCode 0-1
| | | texCode 1-2
| | | @numberingOrg [Optional]
| | | | art 1-1
| | | | @numberingOrg [Optional]
| | | | @codeList [Optional]
| | | | @listName [Optional]
| | | | @listVersion [Optional]
| | | | pattern 0-1
| | | | @numberingOrg [Optional]
| | | | @codeList [Optional]
| | | | @listName [Optional]
| | | | @listVersion [Optional]
| | | | color 0-1
| | | | @numberingOrg [Optional]
| | | | @codeList [Optional]
| | | | @listName [Optional]
| | | | @listVersion [Optional]
| | | | added 0-9
| | | | @numberingOrg [Optional]
| | | | @addType [Optional]
| | | | description 0-unbounded
| | | | @ln [Optional]
| | | progress 1-99
| | | | qty 1-2
| | | | @um [Required]
| | | | deliveryDate 0-1
| | | | @dateForm [Optional]
| | | | delGrantedDate 0-1
| | | | @dateForm [Optional]
| | | - scegli -
| | | | mfrStatus 0-1
| | | - oppure -
| | | | mfrStatusText 0-1
| | | - fine scelta -
| | | | itemsList 0-1
| | | | | qualityLevel 0-1
| | | | | @numberingOrg [Optional]
| | | | | @codeList [Optional]
| | | | | @listName [Optional]
| | | | | @listVersion [Optional]
| | | | itemIdentification 1-unbounded
| | | | | serialIN 1-9

```


2.2 Descrizione di dettaglio degli elementi del documento

Nelle tabelle seguenti vengono presentati tutti gli elementi (complessi e semplici) utilizzati in questo documento. La descrizione comprende: 1) informazioni proprie dell'elemento: tag, nome dell'elemento, breve descrizione, tipo di dato e vincoli sintattici; 2) informazioni relative all'uso dell'elemento in una particolare collocazione nel documento: xpath ed eventuali note relative a tale uso.

2.2.1 Elementi complessi (Aggregate Business Information Entities)

Sono elementi complessi gli elementi il cui contenuto è costituito da altri elementi (figli). Gli elementi complessi sono ordinati alfabeticamente.

attachment	un documento allegato. Un allegato può fare riferimento a un documento esterno o essere incluso nel documento scambiato (XPath TEXOrdStatus/TSbody/TSitem/refDoc/attachment) 0-1 (XPath TEXOrdStatus/TShheader/refDoc/attachment) 0-1
buyer	dati del Cliente (parte che acquista il bene o il servizio oggetto del processo di collaborazione corrente) - tipo base: Nad, (XPath TEXOrdStatus/TShheader/buyer) 1-1
externalReference	informazioni su un oggetto esterno al documento, ad esempio un documento memorizzato in una locazione remota (XPath TEXOrdStatus/TSbody/TSitem/refDoc/attachment/externalReference) 0-99 (XPath TEXOrdStatus/TShheader/refDoc/attachment/externalReference) 0-99
itemIdentification	identificazione seriale di una unità di prodotto (XPath TEXOrdStatus/TSbody/TSitem/progress/itemsList/itemIdentification) 1-unbounded - note: <i>identificazione di una singola unità di prodotto contenuta nella lista</i>
itemsList	lista delle singole unità di prodotto (XPath TEXOrdStatus/TSbody/TSitem/progress/itemsList) 0-1
progress	stato di avanzamento di una produzione (XPath TEXOrdStatus/TSbody/TSitem/progress) 1-99
refDoc	identificazione di un documento di riferimento ed eventualmente di un suo item (riga) (XPath TEXOrdStatus/TSbody/TSitem/refDoc) 0-9 - note: <i>qui si può inserire il n.ro dell'ordine e della riga ordine di cui si comunica l'avanzamento</i> (XPath TEXOrdStatus/TShheader/refDoc) 0-9
supplier	dati del Fornitore (parte che fornisce il bene o il servizio oggetto del processo di collaborazione corrente) - tipo base: Nad, (XPath TEXOrdStatus/TShheader/supplier) 1-1
texCode	codifica dell'articolo tessile (XPath TEXOrdStatus/TSbody/TSitem/texCode) 1-2
TSbody	corpo del documento AVANZAMENTO ORDINE TESSUTI (XPath TEXOrdStatus/TSbody) 1-1
TShheader	testata del documento AVANZAMENTO ORDINE TESSUTI (FILATI) (XPath TEXOrdStatus/TShheader) 1-1 - note: <i>l'attributo "logo" dovrebbe essere usato solo in abbinamento al Fornitore</i>
TSitem	riga del documento AVANZAMENTO ORDINE TESSUTI (XPath TEXOrdStatus/TSbody/TSitem) 1-unbounded

2.2.2 Elementi semplici (Basic Business Information Entities)

Sono elementi semplici gli elementi il cui contenuto è caratterizzato da un data type e da un dominio di valori. Gli elementi semplici sono ordinati alfabeticamente.

added	<p>elemento aggiuntivo di codifica, non includibile nei precedenti</p> <ul style="list-style-type: none"> - tipo base: string, lunghezza max: 80, (XPath <code>TEXOrdStatus/TSbody/TSitem/texCode/added</code>) 0-9 - note: <i>qui può specificarsi un ulteriore codifica (vedere tabella T44)</i>
additionalIdentifier	<p>codice identificativo aggiuntivo della Parte in causa (Cliente, Fornitore, Destinatario merce ecc.), ad esempio per registri delle dogane o altri registri</p> <ul style="list-style-type: none"> - tipo base: string, lunghezza max: 15, (XPath <code>TEXOrdStatus/TSheader/supplier/additionalIdentifier</code>) 0-9 - note: <i>identificatori ad esempio per registri esportazioni, come MID (Manufacturer Identification Code), EORI (E.O.R.I. - Economic Operator Registration and Identification)</i> (XPath <code>TEXOrdStatus/TSheader/buyer/additionalIdentifier</code>) 0-9 Best Practice - note: <i>identificatori ad esempio per registri esportazioni, come MID (Manufacturer Identification Code), EORI (E.O.R.I. - Economic Operator Registration and Identification)</i>
@addType	<p>qualificatore dell'elemento aggiuntivo di codifica di un prodotto</p> <ul style="list-style-type: none"> - tipo base: string, tabella cod.: T44 http://www.ebiz.enea.it/moda-ml/repository/codelist/draft/gc_T44.xml (XPath <code>TEXOrdStatus/TSbody/TSitem/texCode/added/@addType</code>) [Optional] - nota: <i>addType consente di indicare il significato dell'elemento added; si consiglia fortemente di utilizzarlo sempre.</i>
art	<p>codice articolo del prodotto</p> <ul style="list-style-type: none"> - tipo base: string, lunghezza max: 80, (XPath <code>TEXOrdStatus/TSbody/TSitem/texCode/art</code>) 1-1 - note: <i>può identificare sia l'articolo base (a meno di disegno/colore) sia l'articolo tout-court (SKU)</i>
binaryObject	<p>oggetto binario di grandi dimensioni contenente un documento allegato</p> <ul style="list-style-type: none"> - tipo base: base64Binary, (XPath <code>TEXOrdStatus/TSbody/TSitem/refDoc/attachment/binaryObject</code>) 0-1 (XPath <code>TEXOrdStatus/TSheader/refDoc/attachment/binaryObject</code>) 0-1
@characterSet	<p>set di caratteri dell'oggetto binario, se il tipo mime e' testo</p> <ul style="list-style-type: none"> - tipo base: normalizedString, (XPath <code>TEXOrdStatus/TSheader/refDoc/attachment/binaryObject/@characterSet</code>) [Optional] (XPath <code>TEXOrdStatus/TSbody/TSitem/refDoc/attachment/binaryObject/@characterSet</code>) [Optional]
characterSetCode	<p>il set di caratteri del documento esterno</p> <ul style="list-style-type: none"> - tipo base: normalizedString, (XPath <code>TEXOrdStatus/TSbody/TSitem/refDoc/attachment/externalReference/characterSetCode</code>) 0-1 (XPath <code>TEXOrdStatus/TSheader/refDoc/attachment/externalReference/characterSetCode</code>) 0-1
city	<p>nome della città</p> <ul style="list-style-type: none"> - tipo base: string, lunghezza max: 40, (XPath <code>TEXOrdStatus/TSheader/supplier/city</code>) 0-1 (XPath <code>TEXOrdStatus/TSheader/buyer/city</code>) 0-1
@codeList	<p>specifica l'indirizzo di rete (URL) dove si trova la lista di codici usati per istanziare l'elemento</p> <ul style="list-style-type: none"> - tipo base: string, lunghezza max: 255, (XPath <code>TEXOrdStatus/TSheader/note/@codeList</code>) [Optional]

	<p>- nota: <i>deve usarsi per esplicitare (URL) la lista dei codici usati in "noteLabel"</i></p> <p>(XPath TEXOrdStatus/TSbody/TSitem/texCode/art/@codeList) [Optional]</p> <p>- nota: <i>questo attributo dovrebbe essere usato in ALTERNATIVA agli altri</i></p> <p>(XPath TEXOrdStatus/TSbody/TSitem/refDoc/season/@codeList) [Optional]</p> <p>(XPath TEXOrdStatus/TSbody/TSitem/texCode/pattern/@codeList) [Optional]</p> <p>- nota: <i>questo attributo dovrebbe essere usato in ALTERNATIVA agli altri</i></p> <p>(XPath TEXOrdStatus/TShheader/refDoc/season/@codeList) [Optional]</p> <p>(XPath TEXOrdStatus/TSbody/TSitem/texCode/color/@codeList) [Optional]</p> <p>- nota: <i>questo attributo potrebbe essere usato in alternativa agli altri</i></p> <p>(XPath TEXOrdStatus/TSbody/TSitem/progress/itemsList/qualityLevel/@codeList) [Optional]</p> <p>(XPath TEXOrdStatus/TSbody/TSitem/note/@codeList) [Optional]</p> <p>- nota: <i>deve usarsi per esplicitare (URL) la lista dei codici usati in "noteLabel"</i></p>
color	<p>codice della variante colore, quando non incluso nel codice modello o tessuto</p> <p>- tipo base: string, lunghezza max: 15,</p> <p>(XPath TEXOrdStatus/TSbody/TSitem/texCode/color) 0-1</p>
country	<p>codice della nazione</p> <p>- tipo base: string, tabella cod.: T10</p> <p>http://www.ebiz.enea.it/moda-ml/repository/codelist/draft/gc_T10.xml</p> <p>(XPath TEXOrdStatus/TShheader/buyer/country) 0-1</p> <p>(XPath TEXOrdStatus/TShheader/supplier/country) 0-1</p>
@dateForm	<p>formato in cui è espressa la data</p> <p>- tipo base: string, tabella cod.: NT29</p> <p>http://www.ebiz.enea.it/moda-ml/repository/codelist/draft/gc_NT29.xml</p> <p>(XPath TEXOrdStatus/TSbody/TSitem/progress/delGrantedDate/@dateForm) [Optional]</p> <p>(XPath TEXOrdStatus/TShheader/msgDate/@dateForm) [Optional]</p> <p>(XPath TEXOrdStatus/TShheader/refDoc/docDate/@dateForm) [Optional]</p> <p>(XPath TEXOrdStatus/TSbody/TSitem/refDoc/docDate/@dateForm) [Optional]</p> <p>(XPath TEXOrdStatus/TSbody/TSitem/progress/deliveryDate/@dateForm) [Optional]</p>
delGrantedDate	<p>data di consegna effettiva garantita; in caso di dubbio deve intendersi per consegna quando la merce passa di proprietà, espressa in uno dei formati: AA-AA-MM-GG, AAAA-MM-GG:HH-MM o AAAA-SS (cioè anno-settimana)</p> <p>- tipo base: string,</p> <p>(XPath TEXOrdStatus/TSbody/TSitem/progress/delGrantedDate) 0-1</p>
deliveryDate	<p>data di consegna della merce, richiesta o confermata nel Processo di Acquisto, espressa in uno dei formati: AAAA-MM-GG, AAAA-MM-GG:HH-MM o AAAA-SS (cioè anno-settimana)</p> <p>- tipo base: string,</p> <p>(XPath TEXOrdStatus/TSbody/TSitem/progress/deliveryDate) 0-1</p>
dept	<p>nome o codice di una unità (Divisione, Ufficio, Stabilimento) contattata all'interno della Parte</p> <p>- tipo base: string, lunghezza max: 40,</p> <p>(XPath TEXOrdStatus/TShheader/buyer/dept) 0-1</p> <p>(XPath TEXOrdStatus/TShheader/supplier/dept) 0-1</p>
description	<p>descrizione in testo libero. Il contenuto dell'elemento deve essere unico, eventualmente tradotto e ripetuto in più lingue (quindi ogni istanza ha lingua differente).</p> <p>- tipo base: string, lunghezza max: 250,</p> <p>(XPath TEXOrdStatus/TSbody/TSitem/texCode/description) 0-unbounded</p> <p>- note: <i>Descrizione riferita al prodotto</i></p>
docDate	<p>data di emissione del documento in oggetto, espressa in uno dei formati: AA-AA-MM-GG, AAAA-MM-GG:HH-MM o AAAA-SS (cioè anno-settimana)</p> <p>- tipo base: string,</p> <p>(XPath TEXOrdStatus/TShheader/refDoc/docDate) 0-1</p>

	(XPath TEXOrdStatus/TSbody/TSitem/refDoc/docDate) 0-1
docID	numero identificativo del documento referenziato (dalla versione 2008-1 se ne sconsiglia l'uso in testata (è sostituito da msgID) - tipo base: string, lunghezza max: 80, (XPath TEXOrdStatus/TSheader/refDoc/docID) 1-2 (XPath TEXOrdStatus/TSheader/docID) 0-1 (XPath TEXOrdStatus/TSbody/TSitem/refDoc/docID) 1-2
@docType	tipo del documento cui si fa riferimento - tipo base: string, tabella cod.: T21 http://www.ebiz.enea.it/moda-ml/repository/codelist/draft/gc_T21.xml (XPath TEXOrdStatus/TSheader/refDoc/@docType) [Required] (XPath TEXOrdStatus/TSbody/TSitem/refDoc/@docType) [Required]
@email	indirizzo di posta elettronica di una persona contattata - tipo base: string, lunghezza max: 250, (XPath TEXOrdStatus/TSheader/buyer/person/@email) [Optional] (XPath TEXOrdStatus/TSheader/supplier/person/@email) [Optional]
@encoding	algoritmo di decodifica dell'oggetto binario - tipo base: normalizedString, (XPath TEXOrdStatus/TSbody/TSitem/refDoc/attachment/binaryObject/@encoding) [Optional] (XPath TEXOrdStatus/TSheader/refDoc/attachment/binaryObject/@encoding) [Optional]
encodingCode	l'algoritmo di codifica / decodifica utilizzato con l'oggetto esterno - tipo base: normalizedString, (XPath TEXOrdStatus/TSheader/refDoc/attachment/externalReference/encodingCode) 0-1 (XPath TEXOrdStatus/TSbody/TSitem/refDoc/attachment/externalReference/encodingCode) 0-1
@fax	numero di fax di una persona contattata - tipo base: string, lunghezza max: 35, (XPath TEXOrdStatus/TSheader/supplier/person/@fax) [Optional] (XPath TEXOrdStatus/TSheader/buyer/person/@fax) [Optional]
fileName	nome identificativo univoco del file - tipo base: string, lunghezza max: 255, (XPath TEXOrdStatus/TSheader/refDoc/attachment/fileName) 0-1 (XPath TEXOrdStatus/TSbody/TSitem/refDoc/attachment/fileName) 0-1
@format	formato del contenuto binario - tipo base: string, (XPath TEXOrdStatus/TSheader/refDoc/attachment/binaryObject/@format) [Optional] (XPath TEXOrdStatus/TSbody/TSitem/refDoc/attachment/binaryObject/@format) [Optional]
formatCode	il formato dell'oggetto esterno - tipo base: normalizedString, (XPath TEXOrdStatus/TSheader/refDoc/attachment/externalReference/formatCode) 0-1 (XPath TEXOrdStatus/TSbody/TSitem/refDoc/attachment/externalReference/formatCode) 0-1
id	codice identificativo primario della Parte in causa (Cliente, Fornitore, Destinatario merce ecc..), si raccomanda il formato: codice nazione (ISO 3166) + partita IVA (11crt), con il qualificatore "numberingOrg"= MF - tipo base: string, lunghezza max: 15, (XPath TEXOrdStatus/TSheader/buyer/id) 1-1 (XPath TEXOrdStatus/TSheader/supplier/id) 1-1
@idQualifier	Qualificatore che distingue l'identificativo. - tipo base: string,

	<p>(XPath TEXOrdStatus/TShheader/supplier/additionalIdentifier/@idQualifier) [Optional] - nota: questo attributo va utilizzato nel caso che numberingOrg non sia sufficiente o adeguato a indicare la natura dell'identificatore (XPath TEXOrdStatus/TSbody/TSitem/progress/itemsList/itemIdentification/serialN/@idQualifier) [Optional] - nota: questo attributo va utilizzato nel caso che numberingOrg non sia sufficiente a indicare la natura del seriale (XPath TEXOrdStatus/TShheader/buyer/additionalIdentifier/@idQualifier) [Optional] - nota: questo attributo va utilizzato nel caso che numberingOrg non sia sufficiente o adeguato a indicare la natura dell'identificatore</p>
@isURL	<p>indica se l'elemento a cui si riferisce e' un URL (true) oppure no (false) - tipo base: boolean, (XPath TEXOrdStatus/TSbody/TSitem/refDoc/attachment/externalReference/uri/@isURL) [Optional] [Default= true] - nota: l'uso di URL è raccomandato (XPath TEXOrdStatus/TShheader/refDoc/attachment/externalReference/uri/@isURL) [Optional] [Default= true] - nota: l'uso di URL è raccomandato</p>
itemID	<p>numero che contraddistingue la riga/item del documento in oggetto - tipo base: string, lunghezza max: 6, (XPath TEXOrdStatus/TSbody/TSitem/refDoc/itemID) 0-1 (XPath TEXOrdStatus/TShheader/refDoc/itemID) 0-1</p>
legalName	<p>ragione sociale della Parte - tipo base: string, lunghezza max: 250, (XPath TEXOrdStatus/TShheader/supplier/legalName) 0-1 (XPath TEXOrdStatus/TShheader/buyer/legalName) 0-1</p>
lineN	<p>numero che contraddistingue la riga del presente messaggio (documento xml); è assegnato dal soggetto che emette il documento. Solitamente è un progressivo, ma non sempre. - tipo base: positiveInteger, min incluso: 1, max incluso: 9999, (XPath TEXOrdStatus/TSbody/TSitem/lineN) 1-1</p>
@listName	<p>il nome della lista di codici usati per istanziare l'elemento (può avere intento descrittivo, p.es. 'tecnologie di stampa', oppure non averlo, ad es. 'T264') - tipo base: string, lunghezza max: 40, (XPath TEXOrdStatus/TSbody/TSitem/texCode/pattern/@listName) [Optional] - nota: questo attributo dovrebbe essere usato sempre in abbinamento a "numberingOrg" (XPath TEXOrdStatus/TSbody/TSitem/refDoc/season/@listName) [Optional] (XPath TEXOrdStatus/TSbody/TSitem/progress/itemsList/qualityLevel/@listName) [Optional] (XPath TEXOrdStatus/TShheader/refDoc/season/@listName) [Optional] (XPath TEXOrdStatus/TSbody/TSitem/texCode/color/@listName) [Optional] - nota: questo attributo dovrebbe essere usato sempre in abbinamento a "numberingOrg" (XPath TEXOrdStatus/TSbody/TSitem/texCode/art/@listName) [Optional] - nota: questo attributo dovrebbe essere usato sempre in abbinamento a "numberingOrg"</p>
@listVersion	<p>specifica la versione della lista di codici usati per istanziare l'elemento - tipo base: string, lunghezza max: 6, (XPath TEXOrdStatus/TSbody/TSitem/texCode/pattern/@listVersion) [Optional] - nota: questo attributo dovrebbe essere usato sempre in abbinamento a "numberingOrg" e "listName" (XPath TEXOrdStatus/TSbody/TSitem/texCode/color/@listVersion) [Optional] - nota: questo attributo dovrebbe essere usato sempre in abbinamento a "numberingOrg" e "listName" (XPath TEXOrdStatus/TSbody/TSitem/refDoc/season/@listVersion) [Optional] (XPath TEXOrdStatus/TSbody/TSitem/progress/itemsList/qualityLevel/@listVersion) [Optional]</p>

	(XPath TEXOrdStatus/TSbody/TSitem/texCode/art/@listVersion) [Optional] - nota: questo attributo dovrebbe essere usato sempre in abbinamento a "numberingOrg" e "listName" (XPath TEXOrdStatus/TSheader/refDoc/season/@listVersion) [Optional]
@In	Codice lingua. - tipo base: string, (XPath TEXOrdStatus/TSbody/TSitem/texCode/description/@In) [Optional]
@logo	logo aziendale (URL dell'immagine in formato jpg o gif). Si raccomanda che l'immagine non ecceda i 640 pixel di larghezza. - tipo base: string, lunghezza max: 255, (XPath TEXOrdStatus/TSheader/buyer/@logo) [Optional] (XPath TEXOrdStatus/TSheader/supplier/@logo) [Optional]
mfrStatus	codice dello stadio di fabbricazione usato per descrivere l'avanzamento nel ciclo di produzione - tipo base: string, tabella cod.: T7 http://www.ebiz.enea.it/moda-ml/repository/codelist/draft/gc_T7.xml (XPath TEXOrdStatus/TSbody/TSitem/progress/mfrStatus) 0-1
mfrStatusText	descrizione in testo libero dello stadio di fabbricazione usato per specificare l'avanzamento nel ciclo di produzione - tipo base: string, lunghezza max: 250, (XPath TEXOrdStatus/TSbody/TSitem/progress/mfrStatusText) 0-1
@mime	tipo mime dell'oggetto binario - tipo base: normalizedString, (XPath TEXOrdStatus/TSbody/TSitem/refDoc/attachment/binaryObject/@mime) [Optional] (XPath TEXOrdStatus/TSheader/refDoc/attachment/binaryObject/@mime) [Optional]
mimeCode	tipo mime dell'oggetto esterno - tipo base: normalizedString, (XPath TEXOrdStatus/TSbody/TSitem/refDoc/attachment/externalReference/mimeCode) 0-1 (XPath TEXOrdStatus/TSheader/refDoc/attachment/externalReference/mimeCode) 0-1
msgDate	data di emissione del presente messaggio (documento xml), espressa in uno dei formati: AAAA-MM-GG, AAAA-MM-GG:HH-MM o AAAA-SS (cioè anno-settimana) - tipo base: string, (XPath TEXOrdStatus/TSheader/msgDate) 1-1
@msgfunction	funzione rivestita dal presente messaggio in relazione alla sua trasmissione - tipo base: string, tabella cod.: NT18 http://www.ebiz.enea.it/moda-ml/repository/codelist/draft/gc_NT18.xml (XPath TEXOrdStatus/@msgfunction) [Optional] [Default= OR]
msgID	chiave identificativa univoca del documento di business nel sistema informativo della Parte emittente. Mantiene il medesimo valore In caso di più spedizioni del medesimo documento di business. - tipo base: string, lunghezza max: 35, (XPath TEXOrdStatus/TSheader/msgID) 0-1
msgN	numero identificativo univoco assegnato al messaggio (documento xml) da chi lo emette. Assume valori diversi In caso di più spedizioni del medesimo documento di business. - tipo base: string, lunghezza max: 35, (XPath TEXOrdStatus/TSheader/msgN) 1-1
note	nota in testo libero o strutturata (computer processing). Per strutturare la nota si devono usare gli attributi "noteLabel" e "codelist" - tipo base: string, lunghezza max: 350, (XPath TEXOrdStatus/TSbody/TSitem/note) 0-99

	(XPath TEXOrdStatus/TShheader/note) 0-99
@noteLabel	<p>qualificatore dell'argomento di una nota</p> <p>- tipo base: string, lunghezza max: 35, (XPath TEXOrdStatus/TShheader/note/@noteLabel) [Optional]</p> <p>- nota: <i>deve usarsi per qualificare l'argomento della nota</i> (XPath TEXOrdStatus/TSbody/TSitem/note/@noteLabel) [Optional]</p> <p>- nota: <i>deve usarsi per qualificare l'argomento della nota</i></p>
@numberingOrg	<p>organizzazione che ha creato la codifica o immatricolazione in oggetto</p> <p>- tipo base: string, tabella cod.: NT6 http://www.ebiz.enea.it/moda-ml/repository/codelist/draft/gc_NT6.xml (XPath TEXOrdStatus/TShheader/buyer/additionalIdentifier/@numberingOrg) [Optional]</p> <p>- nota: <i>qui deve specificarsi il soggetto che ha assegnato il codice</i> (XPath TEXOrdStatus/TShheader/buyer/id/@numberingOrg) [Optional] (XPath TEXOrdStatus/TSbody/TSitem/texCode/added/@numberingOrg) [Optional] (XPath TEXOrdStatus/TSbody/TSitem/texCode/color/@numberingOrg) [Optional]</p> <p>- nota: <i>questo attributo dovrebbe essere usato o singolarmente o in abbinamento con "listName" e "listVersion"</i> (XPath TEXOrdStatus/TShheader/supplier/additionalIdentifier/@numberingOrg) [Optional]</p> <p>- nota: <i>qui deve specificarsi il soggetto che ha assegnato il codice</i> (XPath TEXOrdStatus/TShheader/supplier/id/@numberingOrg) [Optional] (XPath TEXOrdStatus/TShheader/refDoc/docID/@numberingOrg) [Optional]</p> <p>- nota: <i>qui si può specificare quale numerazione è usata per identificare il documento (es.: del Cliente, del Fornitore, ..)</i> (XPath TEXOrdStatus/TShheader/docID/@numberingOrg) [Optional]</p> <p>- nota: <i>qui si può specificare quale numerazione è usata per identificare il documento (es.: del Cliente, del Fornitore, ..)</i> (XPath TEXOrdStatus/TSbody/TSitem/progress/itemsList/itemIdentification/serialN/@numberingOrg) [Optional]</p> <p>- nota: <i>qui deve specificarsi il soggetto che ha assegnato la matricola (se diverso dal Fornitore)</i> (XPath TEXOrdStatus/TShheader/refDoc/season/@numberingOrg) [Optional] (XPath TEXOrdStatus/TShheader/refDoc/attachment/fileName/@numberingOrg) [Optional]</p> <p>(XPath TEXOrdStatus/TSbody/TSitem/note/@numberingOrg) [Optional] (XPath TEXOrdStatus/TSbody/TSitem/progress/itemsList/qualityLevel/@numberingOrg) [Optional] (XPath TEXOrdStatus/TSbody/TSitem/texCode/@numberingOrg) [Optional] (XPath TEXOrdStatus/TShheader/note/@numberingOrg) [Optional] (XPath TEXOrdStatus/TSbody/TSitem/texCode/art/@numberingOrg) [Optional]</p> <p>- nota: <i>questo attributo dovrebbe essere usato o singolarmente o in abbinamento con "listName" e "listVersion"</i> (XPath TEXOrdStatus/TSbody/TSitem/refDoc/attachment/fileName/@numberingOrg) [Optional] (XPath TEXOrdStatus/TSbody/TSitem/refDoc/season/@numberingOrg) [Optional] (XPath TEXOrdStatus/TSbody/TSitem/refDoc/docID/@numberingOrg) [Optional]</p> <p>- nota: <i>qui si può specificare quale numerazione è usata per identificare il documento (es.: del Cliente, del Fornitore, ..)</i> (XPath TEXOrdStatus/TSbody/TSitem/texCode/pattern/@numberingOrg) [Optional]</p> <p>- nota: <i>questo attributo dovrebbe essere usato o singolarmente o in abbinamento con "listName" e "listVersion"</i></p>
pattern	<p>codice del disegno, quando non incluso nel codice articolo</p> <p>- tipo base: string, lunghezza max: 15, (XPath TEXOrdStatus/TSbody/TSitem/texCode/pattern) 0-1</p>
person	<p>nome della persona di riferimento all'interno della Parte</p> <p>- tipo base: string, lunghezza max: 40, (XPath TEXOrdStatus/TShheader/buyer/person) 0-1 (XPath TEXOrdStatus/TShheader/supplier/person) 0-1</p>

@phone	numero di telefono di una persona contattata - tipo base: string, lunghezza max: 35, (XPath TEXOrdStatus/TSheader/buyer/person/@phone) [Optional] (XPath TEXOrdStatus/TSheader/supplier/person/@phone) [Optional]
postCode	codice postale - tipo base: string, lunghezza max: 10, (XPath TEXOrdStatus/TSheader/supplier/postCode) 0-1 (XPath TEXOrdStatus/TSheader/buyer/postCode) 0-1
qty	quantità netta dell'articolo o dell'oggetto correlato, qualificata dalla funzione del documento e dal contesto - tipo base: decimal, min incluso: 0, cifre decimali: 2, (XPath TEXOrdStatus/TSbody/TSitem/progress/qty) 1-2 Best Practice
qualityLevel	Esito qualitativo (prima scelta, seconda scelta..) del prodotto. - tipo base: string, (XPath TEXOrdStatus/TSbody/TSitem/progress/itemsList/qualityLevel) 0-1
season	stagione di vendita, composta da: stagione (1 crt) + anno (4 crt) - stagione: P/E=1 A/I=2 P=3-E=4 A=5 I=6; per più di quattro stagioni usare sequenza alfabetica: 1a stagione=A 2a stagione=B etc.etc. - tipo base: string, lunghezza max: 15, (XPath TEXOrdStatus/TSbody/TSitem/refDoc/season) 0-1 - note: <i>qui indica la stagione a cui appartiene il documento in oggetto</i> (XPath TEXOrdStatus/TSheader/refDoc/season) 0-1 - note: <i>qui indica la stagione a cui appartiene il documento in oggetto</i>
@sender	qualificatore che distingue la Parte che spedisce il documento - tipo base: boolean, (XPath TEXOrdStatus/TSheader/buyer/@sender) [Optional] - nota: <i>L'uso di questo attributo è obbligatorio quando si vuole usare lo STY LESHEET</i> (XPath TEXOrdStatus/TSheader/supplier/@sender) [Optional] - nota: <i>L'uso di questo attributo è obbligatorio quando si vuole usare lo STY LESHEET</i>
serialN	numero di matricola usato per identificare una singola unità fisica - tipo base: string, lunghezza max: 250, (XPath TEXOrdStatus/TSbody/TSitem/progress/itemsList/itemIdentification/serialN) 1-9 Best Practice - note: <i>molteplici valori di serialN indicano diverse rappresentazioni del seriale della medesima unità di prodotto. Le istanze di serialN debbono differire per almeno uno dei due attributi numberingOrg e idQualifier.</i>
street	via e numero civico di una locazione - tipo base: string, lunghezza max: 80, (XPath TEXOrdStatus/TSheader/buyer/street) 0-1 (XPath TEXOrdStatus/TSheader/supplier/street) 0-1
subCountry	sigla o codice della provincia (sub-country) - tipo base: string, lunghezza max: 9, (XPath TEXOrdStatus/TSheader/supplier/subCountry) 0-1 (XPath TEXOrdStatus/TSheader/buyer/subCountry) 0-1
subDept	nome o codice di una unità (Divisione, Ufficio, Stabilimento) contattata all'interno della Parte - tipo base: string, lunghezza max: 40, (XPath TEXOrdStatus/TSheader/supplier/subDept) 0-1 (XPath TEXOrdStatus/TSheader/buyer/subDept) 0-1
@TStype	tipo di avanzamento ordine - tipo base: string, tabella cod.: NT8 http://www.ebiz.enea.it/moda-ml/repository/codelist/draft/gc_NT8.xml (XPath TEXOrdStatus/@TStype) [Required]

@uid	<p>identificatore elemento, univoco all'interno del documento xml</p> <p>- tipo base: string, (XPath TEXOrdStatus/TSbody/TSitem/refDoc/attachment/@uid) [Optional] (XPath TEXOrdStatus/TSheader/refDoc/attachment/@uid) [Optional]</p>
@um	<p>unità di misura fisica</p> <p>- tipo base: string, tabella cod.: NT7 http://www.ebiz.enea.it/moda-ml/repository/codelist/draft/gc_NT7.xml (XPath TEXOrdStatus/TSbody/TSitem/progress/qty/@um) [Required]</p>
uri	<p>URI (Uniform Resource Identifier) che identifica l'oggetto esterno come una risorsa Internet</p> <p>- tipo base: normalizedString, (XPath TEXOrdStatus/TSbody/TSitem/refDoc/attachment/externalReference/uri) 1-1 (XPath TEXOrdStatus/TSheader/refDoc/attachment/externalReference/uri) 1-1</p>
@useProfile	<p>profilo uso al quale il presente documento è conforme nel caso sia stato definito tra le parti. Preferibile sia un URI con nome aziende o eventualmente un URL con link al profilo.</p> <p>- tipo base: string, (XPath TEXOrdStatus/@useProfile) [Optional]</p>
@VAT	<p>aliquota o causale IVA (DEPRECATO, usare dtScheme)</p> <p>- tipo base: string, tabella cod.: NT16 http://www.ebiz.enea.it/moda-ml/repository/codelist/draft/gc_NT16.xml (XPath TEXOrdStatus/TSbody/TSitem/lineN/@VAT) [Optional] - nota: <i>Uso deprecato, preferire dtScheme quando previsto.</i></p>
@version	<p>Versione del dizionario da cui è creata l'istanza</p> <p>- tipo base: string, tabella cod.: NT100 http://www.ebiz.enea.it/moda-ml/repository/codelist/draft/gc_NT100.xml (XPath TEXOrdStatus/@version) [Optional] [Default= draft]</p>

2.3 Best practice suggerite

TEXOrdStatus/TSheader/buyer/additionalIdentifier (codice identificativo aggiuntivo della Parte in causa (Cliente, Fornitore, Destinatario merce ecc..), ad esempio per registri delle dogane o altri registri)

ITALIA: la PEC del destinatario della fattura SDI per le imprese può essere indicata in questo elemento (specificare attributo idQualifier='PEC'); analogamente il codice identificativo SDI (idQualifier='SDI')

TEXOrdStatus/TSbody/TSitem/progress/qty (quantità netta dell'articolo o dell'oggetto correlato, qualificata dalla funzione del documento e dal contesto)

questo elemento può avere due istanze solo nel caso di diversa unità di misura

TEXOrdStatus/TSbody/TSitem/progress/itemsList/

itemIdentification/serialN (numero di matricola usato per identificare una singola unità fisica)

nel caso di capo con RFID interno per anticontraffazione, RFID EPCGlobal per la logistica e NFC per la customer experience dovrebbero esserci tre elementi serial con coppie di attributi numberingOrg/idQualifier: "CL"/"RFID", "GS1"/"RFID", "CL"/"NFC".

2.4 Tabelle di codifica utilizzate

Elenco delle tabelle di enumerazione utilizzate nel documento XML. I relativi codici sono presenti all'indirizzo: <http://www.ebiz-tcf.eu/moda-ml/imple/moda-ml-draft.asp?lingua=it&pag=6>

NT100 - Versione eBIZ TCFUpstream

NT16 - aliquota o causale IVA

NT18 - funzione messaggio

NT29 - formato data

NT6 - ente codificatore

NT7 - unità di misura

NT8 - tipo Avanzamento Ordine

T10 - ISO3166 - Nazione

T21 - tipo documento

T44 - tipo codice addizionale

T7 - avanzamento - Traguardo

RICONOSCIMENTO



Questa azione fa parte del progetto eBIZ-4.0, che ha ricevuto finanziamenti dal programma COSME dell'Unione europea (2014-2020).

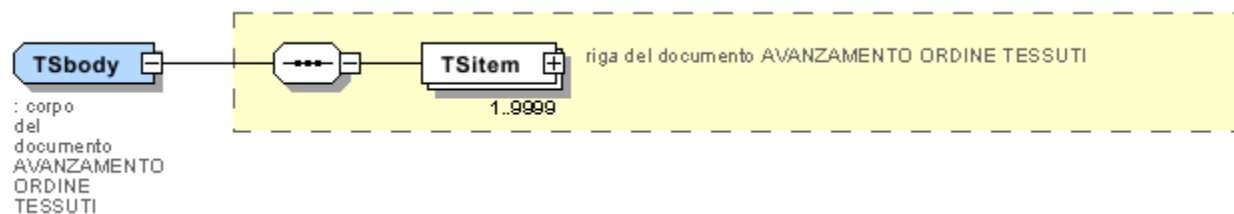
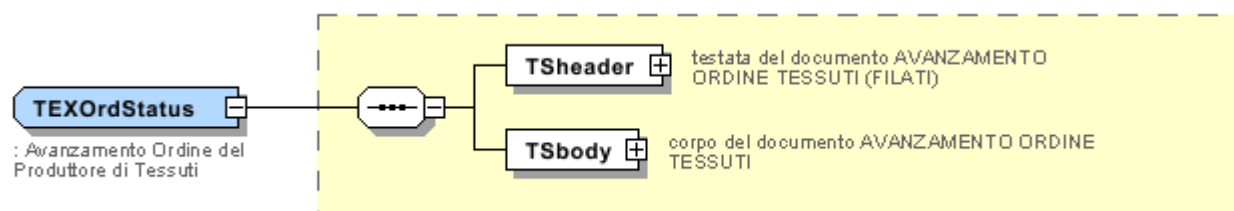
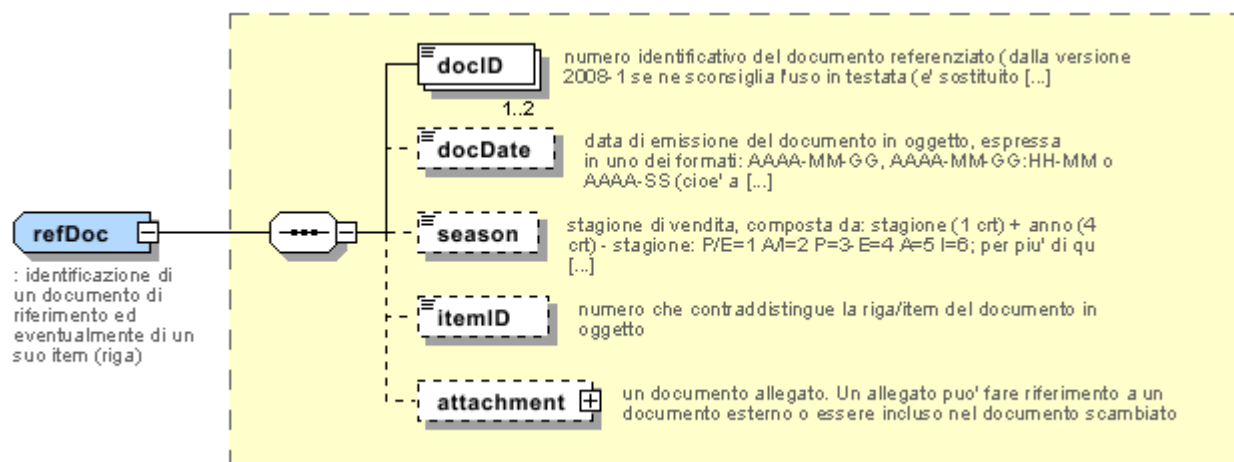
AVVERTENZA

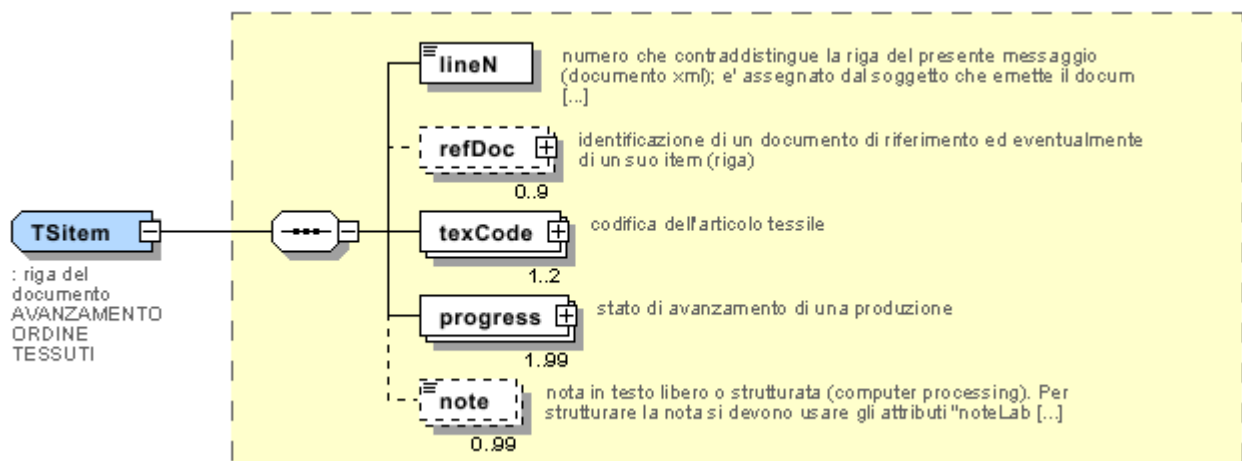
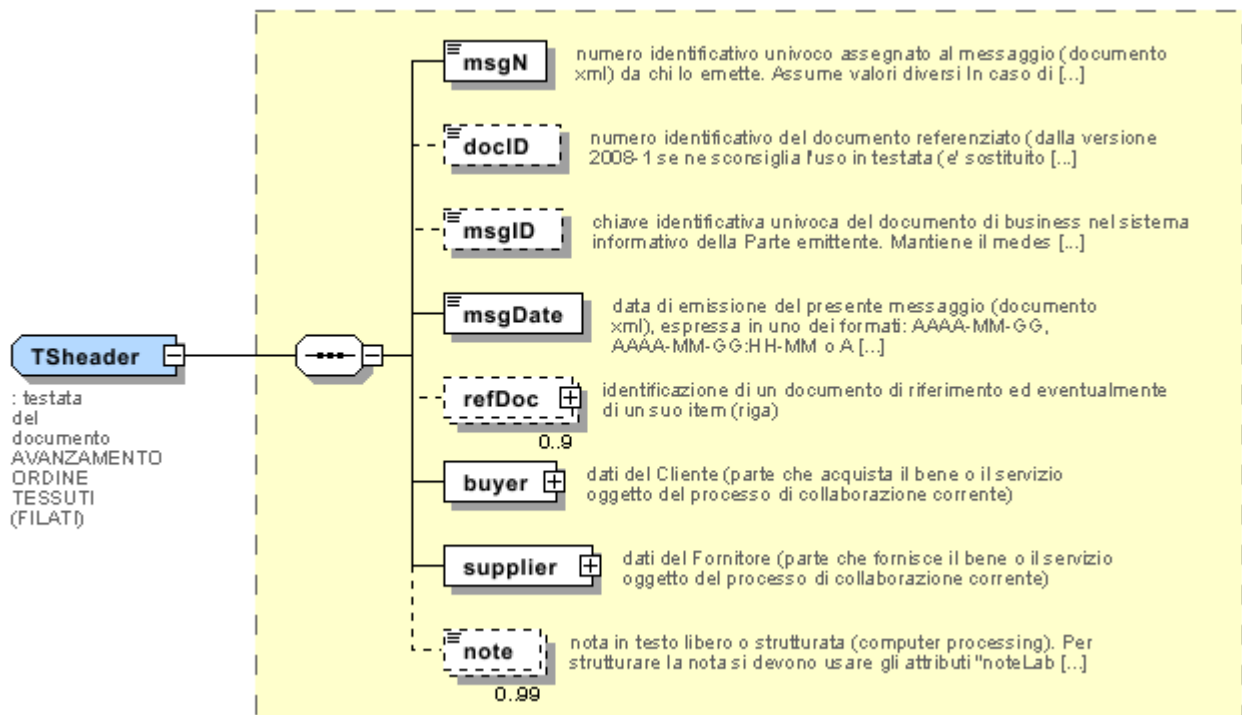
Il contenuto di questo documento rappresenta solo il punto di vista degli autori ed è di loro esclusiva responsabilità; non si può ritenere che rifletta le opinioni della Commissione europea e / o dell'Agenzia Esecutiva per le Piccole e Medie Imprese (EASME) o qualsiasi altro organismo dell'Unione europea.

La Commissione europea e l'Agenzia non si assumono alcuna responsabilità per l'uso che può essere fatto delle informazioni in esso contenute.

Allegato A

Immagini rappresentative della struttura dei principali elementi complessi.





Allegato B

NT100 - Versione eBIZ TCFUpstream

versione dizionario

Agenzia: eBIZ

tabella cod.: NT100

File lista codici (Generic code): http://www.ebiz.enea.it/moda-ml/repository/codelist/draft/gc_NT100.xml

Codice	Descrizione	Note di adozione	Data di inserimento
2013-1	v2013-1		01/07/2013
2018-1	v2018-1		04/11/2018
draft	draft		08/09/2017

NT16 - aliquota o causale IVA

aliquota o causale IVA (DEPRECATO, usare dtScheme)

tabella cod.: NT16

File lista codici (Generic code): http://www.ebiz.enea.it/moda-ml/repository/codelist/draft/gc_NT16.xml

NT18 - funzione messaggio

funzione rivestita dal presente messaggio in relazione alla sua trasmissione

Agenzia: eBIZ

tabella cod.: NT18

File lista codici (Generic code): http://www.ebiz.enea.it/moda-ml/repository/codelist/draft/gc_NT18.xml

Codice	Descrizione	Note di adozione	Data di inserimento
CA	cancellazione documento presente		01/07/2013
CP	copia		
OR	originale		
RC	ritrasmissione correzione dati errati		
RT	ritrasmissione		

NT29 - formato data

formato in cui è espressa la data

Agenzia: eBIZ

tabella cod.: NT29

File lista codici (Generic code): http://www.ebiz.enea.it/moda-ml/repository/codelist/draft/gc_NT29.xml

Codice	Descrizione	Note di adozione	Data di inserimento
D	AAAA-MM-GG		
M	AAAA-MM-GG:HH-MM		
W	AAAA-SS (anno-settimana)		

NT6 - ente codificatore

organizzazione che ha creato la codifica o immatricolazione in oggetto

Agenzia: eBIZ

tabella cod.: NT6

File lista codici (Generic code): http://www.ebiz.enea.it/moda-ml/repository/codelist/draft/gc_NT6.xml

Codice	Descrizione	Note di adozione	Data di inserimento
CL	cliente		
CO	collaudo tessile		
EN	GS1 (già EAN-International)		
ES	e-Stockflow		
FO	fornitore		
GS	GS1		01/07/2013
MF	Ministero Finanze (codice IVA)		
ML	Moda-ML		
SP	Service Provider		

NT7 - unità di misura

unità di misura fisica, è sottoinsieme della tabella di codifiche delle unità di misura Unit of Measure Code - UN/ECE REC 20 prodotto dalla United Nations Economic Commission for Europe (UN/ECE)

Agenzia: eBIZ / UN/ECE

tabella cod.: NT7

File lista codici (Generic code): http://www.ebiz.enea.it/moda-ml/repository/codelist/draft/gc_NT7.xml

Altro link: <http://docs.oasis-open.org/ubl/os-UBL-2.1/cl/gc/default/UnitOfMeasureCode-2.1.gc#>

Codice	Descrizione	Note di adozione	Data di inserimento
--------	-------------	------------------	---------------------

CMK	centimetro quadro		20/12/2017
CMQ	centimetro cubo		20/12/2017
CMT	centimetro		
CNE	centiNewton		
CO2TON	tonnellate di CO2		10/09/2014
COUPLES	paia		
DMQ	decimetro cubo		
E37	pixel		11/04/2018
GRM	grammo		
HUR	ora		
INH	inch		
KGM	kilogrammo		
KMT	kilometro		
KWH	kilowattora		10/09/2014
LBR	libbra		
MIN	minuto		
MMK	centimetro		20/12/2017
MMK	millimetro quadro		20/12/2017
MTK	metro quadro		20/12/2017
MTQ	metro cubo		
MTR	metro		
NMB	number		
ONZ	ounce		
P1	percentuale		
PPM	parti per milione		
PZ	pezzo o pezza		
RPM	giri per metro		
YRD	yard		

NT8 - tipo Avanzamento Ordine

tipo di report di avanzamento ordine

Agenzia: eBIZ

tabella cod.: NT8

File lista codici (Generic code): http://www.ebiz.enea.it/moda-ml/repository/codelist/draft/gc_NT8.xml

Codice	Descrizione	Note di adozione	Data di inserimento
C	completo		
H	storico (intera stagione)		
I	incrementale (solo cambiamenti di stato)		01/07/2013
S	solo spedibile		

T10 - ISO3166 - Nazione

codice della nazione

Agenzia: ISO

tabella cod.: T10

File lista codici (Generic code): http://www.ebiz.enea.it/moda-ml/repository/codelist/draft/gc_T10.xml

Tabella non stampata: sono presenti 239 elementi, oltre il massimo previsto di 99 elementi.

T21 - tipo documento

tipo del documento cui si fa riferimento

Agenzia: eBIZ

tabella cod.: T21

File lista codici (Generic code): http://www.ebiz.enea.it/moda-ml/repository/codelist/draft/gc_T21.xml

Codice	Descrizione	Note di adozione	Data di inserimento
BOR	ordine aperto		01/02/2018
CAT	Listino - scheda tecnica		
CEO	Certificato di origine		13/04/2018
CER	Certificato		13/04/2018
COC	Cartella colore		
CRN	Nota di credito		08/09/2017
CTO	Disposizione controllo		01/07/2013
CTR	Contratto o capitolato		
CXF	File CxF3		01/07/2013
DAD	Disposizione rammendo		
DDT	ddt		
DEA	Avviso spedizione		
DER	Richiesta spedizione		

DR	Richiesta documento		02/12/2014
FOR	Previsione		02/12/2014
GSO	Offerta stock abbigliamento		
GSX	Modifica offerta stock abbigliamento		
INV	Fattura		
KCC	Disposizione Maglieria-Confezione		02/12/2014
KCI	Inventario Capi in Lavorazione		02/12/2014
M2M	Ordine su misura		02/12/2014
MAS	Carta modello		
MCI	Istruzioni visual merchandising		13/04/2018
OCH	Modifica ordine		
OFF	Offerta		
ORD	Ordine acquisto		
ORP	Risposta ordine		
OSR	Richiesta avanzamento ordine		
OSS	Stato offerta		02/12/2014
OST	Avanzamento ordine		
OUR	ns. riferimento		
QR	Report Qualita		02/12/2014
RAI	Inventario Materia Prima in Lavorazione		02/12/2014
RDC	Disposizione tintura materia prima		
RDH	Modifica disposizione tintura materia prima		
RDR	Risposta disposizione tintura materia prima		
REA	Avviso ricevimento		
REQ	Richiesta di Offerta		
RET	Ritorno merce		02/12/2014
RSC	Disposizione di filatura		
RSH	Modifica disposizione filatura		
RSR	Risposta disposizione filatura		
SCL	scheda lavorazione		
TFC	Disposizione tintura-finissaggio tessuto		
TFX	Modifica Disposizione Tintura-Finissaggio Tessuto		02/12/2014
TPC	Disposizione stampa tessuto		
TPX	Modifica Disposizione Stampa Tessuto		02/12/2014
TWI	Inventario tessuto in lavorazione		

VMI	istruzioni visual merchandising		01/02/2018
WAC	Disposizione orditura		
WEC	Disposizione tessitura		
YDC	Disposizione tintura filato		
YDH	Modifica disposizione tintura filato		
YDR	Risposta disposizione tintura filato		
YTC	Disposizione ritorcitura		
YWI	Inventario filato in lavorazione		

T44 - tipo codice aggiuntivo

qualificatore dell'elemento aggiuntivo di codifica di un prodotto

Agenzia: eBIZ

tabella cod.: T44

File lista codici (Generic code): http://www.ebiz.enea.it/moda-ml/repository/codelist/draft/gc_T44.xml

Codice	Descrizione	Note di adozione	Data di inserimento
CC	cartella colori		
CL	collezione		
CO	codice identificativo azienda		08/09/2017
DY	numero bagno		
LT	numero lotto/partita		
MDI	Made in		08/09/2017
MS	stadio di lavorazione		
PKG	confezionamento		09/09/2014
PL	linea di prodotto		
RGB	valore RGB		
SE	codice cimossa		

T7 - avanzamento - Traguardo

codice dello stadio di fabbricazione usato per descrivere l'avanzamento nel ciclo di produzione

Agenzia: eBIZ

tabella cod.: T7

File lista codici (Generic code): http://www.ebiz.enea.it/moda-ml/repository/codelist/draft/gc_T7.xml

Codice	Descrizione	Note di adozione	Data di inserimento
000	da lanciare		
001	lanciato		01/07/2013
010	smacchinato		
020	confezionato		
090	in preparazione		01/07/2013
095	preparato		01/07/2013
100	in orditura		
199	ordito		
200	in tessitura		
299	tessuto		
300	in tintoria		
399	tinto		
400	in finissaggio		
499	finito		
500	in stampa		
599	stampato		
600	in rammendo		
640	In preparazione stampa		01/07/2013
650	preparato stampa		01/07/2013
660	In controllo		01/07/2013
670	controllato		01/07/2013
700	in filatura		
799	filato		
800	in ritorcitura		
899	ritorto		
900	pronto spedizione		
950	spedito		
999	altro, vedi eventuale nota		01/07/2013