



<http://www.ebiz-tcf.eu>

DRAFT

GUIDA DI IMPLEMENTAZIONE

TRANSAZIONE "AVVISO RICEVIMENTO FASHION"

Versione: draft

Data di rilascio: 17/5/2019

Codice documento: G025

Documentazione Tecnica: <http://www.ebiz.enea.it>

Repository XML Schema: <http://www.ebiz.enea.it/moda-ml/repository/schema/draft/default.asp>

Repository guide: <http://www.ebiz.enea.it/moda-ml/repository/guide/draft/default.asp>

Nome file: G025-eBIZ-AvvisoRicevimentoFashion.pdf

0. PREMESSA

Questo documento riporta una **proposta di aggiornamento** ed estensione delle specifiche eBIZ a partire dalla versione eBIZ rilasciata come CEN CWA 16667 nel 2013. Sotto la denominazione di 'versione Draft' viene infatti riportato il risultato di un ampio lavoro di analisi e consultazione finalizzato a sviluppare e mantenere le specifiche eBIZ.

In particolare il contenuto di questa proposta è il risultato di diverse attività, principalmente quelle svolte nel quadro del **progetto eBIZ 4.0** finanziato dalla Commissione Europea, call COS-DESIGN-2015-3-06, topic COS-2015-DESIGN-2.

I contenuti tecnici sono retrocompatibili con l'ultima versione ufficiale pubblicata. Ogni proposta aggiuntiva rispetto a quelle specifiche costituisce una proposta, non ancora una specifica accettata, ma verrà proposta nelle apposite sedi per essere accettata nelle future versioni eBIZ.

1. DESCRIZIONE DI BUSINESS

1.1 Scopo

Questa guida ha lo scopo di illustrare alle aziende del settore tessile abbigliamento la forma standard XML del tipo documento "AVVISO RICEVIMENTO", fornendo le istruzioni per il suo impiego nel contesto di commercio elettronico, come illustrato nei diagrammi acclusi

Tutte le regole necessarie per la costruzione e la validazione del documento sono espresse mediante uno specifico schema XML, che è presentato in dettaglio nel paragrafo "Guida alla implementazione".

1.2 Generalità

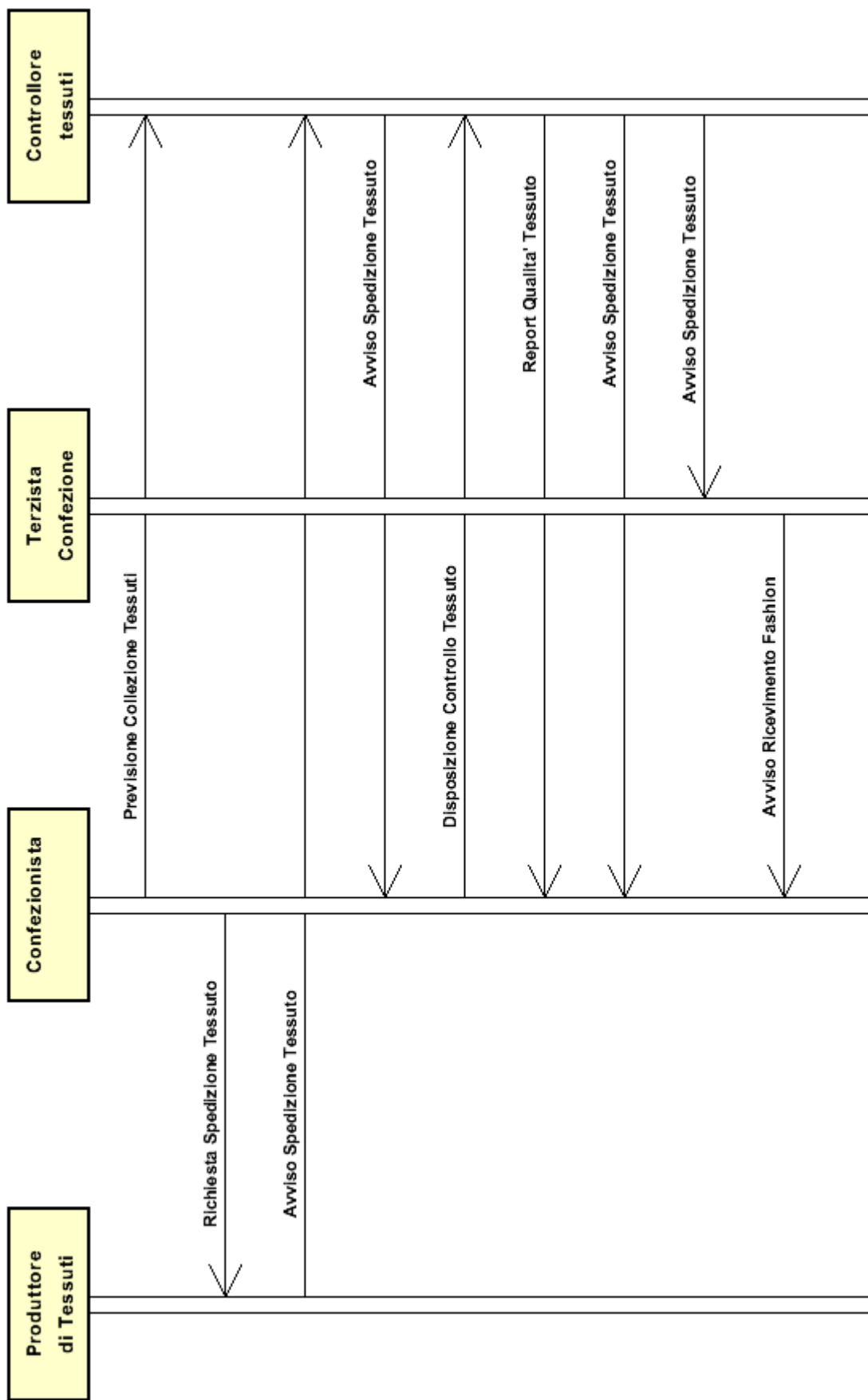
L'Avviso Ricevimento può essere usato dal Ricevente della merce (acquistata o ricevuta in conto lavoro) o per confermare il regolare ricevimento o per notificare discrepanze tra quanto dichiarato dal mittente e quanto ricevuto e accettato..

Questo documento deve sempre essere usato in associazione con il documento di Avviso spedizione (con cui è collegato tramite riferimenti incrociati obbligatori)

Si raccomanda di emettere un Avviso Ricevimento per ciascun Avviso Spedizione.

1.3. Scenario applicativo

Spedizione tessuti con certificazione di terzi



2. GUIDA ALLA IMPLEMENTAZIONE

2.1 Struttura generale del documento XML

Tutti i dati che possono essere scambiati tra le Parti con questa classe di documenti XML sono mostrati nella "Struttura del documento" (una visione semplificata dello schema) dove:

- i due numeri che seguono ciascun elemento indicano la sua "cardinalità" (numero minimo e massimo di ripetizioni ammesse); il numero minimo uguale a 0 indica un elemento opzionale, il numero minimo maggiore o uguale a 1 indica un elemento obbligatorio)
- il carattere grassetto denota gli elementi che sono "complessi semantici" ovvero aggregati di dati elementari costruiti ai fini della funzionalità e della riusabilità dell'informazione (gli elementi che sono contenuti in ogni elemento padre si individuano agevolmente per l'indentatura)
- il simbolo @ ed il carattere corsivo denotano un attributo dell'elemento che lo precede; qui la condizione d'uso (Required, Optional, ecc.) è indicata fra parentesi quadre

Struttura del documento XML

TEXRecAdvise

@msgfunction [Optional] [Default= OR]

@version [Optional] [Default= draft]

@useProfile [Optional]

| **TRHeader 1-1**

| | msgN 1-1

| - scegli -

| | msgID 0-1

| - oppure -

| | docID 0-1

| | @numberingOrg [Optional]

| - fine scelta -

| | msgDate 1-1

| | @dateForm [Optional]

| **refDoc 0-1**

| | @docType [Required]

| | docID 1-2

| | @numberingOrg [Optional]

| | docDate 0-1

| | @dateForm [Optional]

| | season 0-1

| | @numberingOrg [Optional]

| | @codeList [Optional]

| | @listName [Optional]

| | @listVersion [Optional]

| | itemID 0-1

| **attachment 0-1**

| | @uid [Optional]

| | fileName 0-1

| | @numberingOrg [Optional]

| | binaryObject 0-1

| | @format [Optional]

| | @mime [Optional]

| | @encoding [Optional]

| | @characterSet [Optional]

| **externalReference 0-99**

| | uri 1-1

| | @isURL [Optional] [Default= true]

| | mimeTypeCode 0-1

| | formatCode 0-1

			encodingCode 0-1
			characterSetCode 0-1
			buyer 1-1
			@logo [Optional]
			@sender [Optional]
			id 1-1
			@numberingOrg [Optional]
			additionalIdentifier 0-9
			@numberingOrg [Optional]
			@idQualifier [Optional]
			legalName 0-1
			dept 0-1
			subDept 0-1
			person 0-1
			@email [Optional]
			@phone [Optional]
			@fax [Optional]
			street 0-1
			city 0-1
			subCountry 0-1
			country 0-1
			postCode 0-1

- scegli -

			subContractor 0-1
			@sender [Optional]
			id 1-1
			@numberingOrg [Optional]
			legalName 0-1
			dept 0-1
			subDept 0-1
			person 0-1
			@email [Optional]
			@phone [Optional]
			@fax [Optional]
			street 0-1
			city 0-1
			subCountry 0-1
			country 0-1
			postCode 0-1

- oppure -

			supplier 0-1
			@logo [Optional]
			@sender [Optional]
			id 1-1
			@numberingOrg [Optional]
			additionalIdentifier 0-9
			@numberingOrg [Optional]
			@idQualifier [Optional]
			legalName 0-1
			dept 0-1
			subDept 0-1
			person 0-1
			@email [Optional]
			@phone [Optional]
			@fax [Optional]
			street 0-1
			city 0-1
			subCountry 0-1
			country 0-1
			postCode 0-1

- fine scelta -

| | note 0-99
| | @numberingOrg [Optional]
| | @codeList [Optional]
| | @noteLabel [Optional]

| **TRAbody 1-1**

| | **TRAitem 1-unbounded**
| | lineN 1-1
| | @VAT [Optional]
| | lineID 0-1
| | **refDoc 1-1**
| | @docType [Required]
| | | docID 1-2
| | | @numberingOrg [Optional]
| | | docDate 0-1
| | | @dateForm [Optional]
| | | season 0-1
| | | @numberingOrg [Optional]
| | | @codeList [Optional]
| | | @listName [Optional]
| | | @listVersion [Optional]
| | | itemID 0-1
| | | **attachment 0-1**
| | | @uid [Optional]
| | | | fileName 0-1
| | | | @numberingOrg [Optional]
| | | | binaryObject 0-1
| | | | @format [Optional]
| | | | @mime [Optional]
| | | | @encoding [Optional]
| | | | @characterSet [Optional]
| | | | **externalReference 0-99**
| | | | | uri 1-1
| | | | | @isURL [Optional] [Default= true]
| | | | | mimeTypeCode 0-1
| | | | | formatCode 0-1
| | | | | encodingCode 0-1
| | | | | characterSetCode 0-1
| | | qty 1-2
| | | @um [Required]
| | | acceptQty 1-1
| | | @um [Required]
| | | qtyVariance 0-9
| | | @um [Optional]
| | | @varReason [Optional]
| | | note 0-99
| | | @numberingOrg [Optional]
| | | @codeList [Optional]
| | | @noteLabel [Optional]

2.2 Descrizione di dettaglio degli elementi del documento

Nelle tabelle seguenti vengono presentati tutti gli elementi (complessi e semplici) utilizzati in questo documento. La descrizione comprende: 1) informazioni proprie dell'elemento: tag, nome dell'elemento, breve descrizione, tipo di dato e vincoli sintattici; 2) informazioni relative all'uso dell'elemento in una particolare collocazione nel documento: xpath ed eventuali note relative a tale uso.

2.2.1 Elementi complessi (Aggregate Business Information Entities)

Sono elementi complessi gli elementi il cui contenuto è costituito da altri elementi (figli). Gli elementi complessi sono ordinati alfabeticamente.

attachment	un documento allegato. Un allegato può fare riferimento a un documento esterno o essere incluso nel documento scambiato (XPath TEXRecAdvise/TRABody/TRAItem/refDoc/attachment) 0-1 (XPath TEXRecAdvise/TRAheader/refDoc/attachment) 0-1
buyer	dati del Cliente (parte che acquista il bene o il servizio oggetto del processo di collaborazione corrente) - tipo base: Nad, (XPath TEXRecAdvise/TRAheader/buyer) 1-1
externalReference	informazioni su un oggetto esterno al documento, ad esempio un documento o memorizzato in una locazione remota (XPath TEXRecAdvise/TRAheader/refDoc/attachment/externalReference) 0-99 (XPath TEXRecAdvise/TRABody/TRAItem/refDoc/attachment/externalReference) 0-99
refDoc	identificazione di un documento di riferimento ed eventualmente di un suo item (riga) (XPath TEXRecAdvise/TRABody/TRAItem/refDoc) 1-1 (XPath TEXRecAdvise/TRAheader/refDoc) 0-1
subContractor	dati del Terzista - tipo base: Nad, (XPath TEXRecAdvise/TRAheader/subContractor) 0-1 - note: <i>Deve essere indicato almeno uno tra Supplier e Subcontractor.</i>
supplier	dati del Fornitore (parte che fornisce il bene o il servizio oggetto del processo di collaborazione corrente) - tipo base: Nad, (XPath TEXRecAdvise/TRAheader/supplier) 0-1 - note: <i>Deve essere indicato almeno uno tra Supplier e Subcontractor.</i>
TRABody	corpo del documento AVVISO RICEVIMENTO (XPath TEXRecAdvise/TRABody) 1-1
TRAheader	testata del documento AVVISO RICEVIMENTO (XPath TEXRecAdvise/TRAheader) 1-1
TRAitem	riga del documento AVVISO RICEVIMENTO (XPath TEXRecAdvise/TRABody/TRAItem) 1-unbounded

2.2.2 Elementi semplici (Basic Business Information Entities)

Sono elementi semplici gli elementi il cui contenuto è caratterizzato da un data type e da un dominio di valori. Gli elementi semplici sono ordinati alfabeticamente.

acceptQty	quantità netta dell'articolo ricevuta e accettata dalla Parte ricevente - tipo base: decimal, min incluso: 0, cifre decimali: 2,
------------------	---

	(XPath TEXRecAdvise/TRABody/TRAIitem/acceptQty) 1-1
additionalIdentifier	<p>codice identificativo aggiuntivo della Parte in causa (Cliente, Fornitore, Destinatarario merce ecc..), ad esempio per registri delle dogane o altri registri</p> <p>- tipo base: string, lunghezza max: 15,</p> <p>(XPath TEXRecAdvise/TRAheader/buyer/additionalIdentifier) 0-9 Best Practice</p> <p>- note: <i>identificatori ad esempio per registri esportazioni, come MID (Manufacturer Identification Code), EORI (E.O.R.I. - Economic Operator Registration and Identification)</i></p> <p>(XPath TEXRecAdvise/TRAheader/supplier/additionalIdentifier) 0-9</p> <p>- note: <i>identificatori ad esempio per registri esportazioni, come MID (Manufacturer Identification Code), EORI (E.O.R.I. - Economic Operator Registration and Identification)</i></p>
binaryObject	<p>oggetto binario di grandi dimensioni contenente un documento allegato</p> <p>- tipo base: base64Binary,</p> <p>(XPath TEXRecAdvise/TRABody/TRAIitem/refDoc/attachment/binaryObject) 0-1</p> <p>(XPath TEXRecAdvise/TRAheader/refDoc/attachment/binaryObject) 0-1</p>
@characterSet	<p>set di caratteri dell'oggetto binario, se il tipo mime e' testo</p> <p>- tipo base: normalizedString,</p> <p>(XPath TEXRecAdvise/TRAheader/refDoc/attachment/binaryObject/@characterSet) [Optional]</p> <p>(XPath TEXRecAdvise/TRABody/TRAIitem/refDoc/attachment/binaryObject/@characterSet) [Optional]</p>
characterSetCode	<p>il set di caratteri del documento esterno</p> <p>- tipo base: normalizedString,</p> <p>(XPath TEXRecAdvise/TRABody/TRAIitem/refDoc/attachment/externalReference/characterSetCode) 0-1</p> <p>(XPath TEXRecAdvise/TRAheader/refDoc/attachment/externalReference/characterSetCode) 0-1</p>
city	<p>nome della città</p> <p>- tipo base: string, lunghezza max: 40,</p> <p>(XPath TEXRecAdvise/TRAheader/subContractor/city) 0-1</p> <p>(XPath TEXRecAdvise/TRAheader/buyer/city) 0-1</p> <p>(XPath TEXRecAdvise/TRAheader/supplier/city) 0-1</p>
@codeList	<p>specifica l'indirizzo di rete (URL) dove si trova la lista di codici usati per istanziare l'elemento</p> <p>- tipo base: string, lunghezza max: 255,</p> <p>(XPath TEXRecAdvise/TRAheader/note/@codeList) [Optional]</p> <p>- nota: <i>deve usarsi per esplicitare (URL) la lista dei codici usati in "noteLabel"</i></p> <p>(XPath TEXRecAdvise/TRABody/TRAIitem/refDoc/season/@codeList) [Optional]</p> <p>(XPath TEXRecAdvise/TRAheader/refDoc/season/@codeList) [Optional]</p> <p>(XPath TEXRecAdvise/TRABody/TRAIitem/note/@codeList) [Optional]</p> <p>- nota: <i>deve usarsi per esplicitare (URL) la lista dei codici usati in "noteLabel"</i></p>
country	<p>codice della nazione</p> <p>- tipo base: string, tabella cod.: T10</p> <p>http://www.ebiz.enea.it/moda-ml/repository/codelist/draft/gc_T10.xml</p> <p>(XPath TEXRecAdvise/TRAheader/subContractor/country) 0-1</p> <p>(XPath TEXRecAdvise/TRAheader/buyer/country) 0-1</p> <p>(XPath TEXRecAdvise/TRAheader/supplier/country) 0-1</p>
@dateForm	<p>formato in cui è espressa la data</p> <p>- tipo base: string, tabella cod.: NT29</p> <p>http://www.ebiz.enea.it/moda-ml/repository/codelist/draft/gc_NT29.xml</p> <p>(XPath TEXRecAdvise/TRABody/TRAIitem/refDoc/docDate/@dateForm) [Optional]</p> <p>(XPath TEXRecAdvise/TRAheader/msgDate/@dateForm) [Optional]</p> <p>(XPath TEXRecAdvise/TRAheader/refDoc/docDate/@dateForm) [Optional]</p>
dept	<p>nome o codice di una unità (Divisione, Ufficio, Stabilimento) contattata all'interno della Parte</p> <p>- tipo base: string, lunghezza max: 40,</p> <p>(XPath TEXRecAdvise/TRAheader/buyer/dept) 0-1</p> <p>(XPath TEXRecAdvise/TRAheader/supplier/dept) 0-1</p>

	(XPath TEXRecAdvise/TRAheader/subContractor/dept) 0-1
docDate	data di emissione del documento in oggetto, espressa in uno dei formati: AA-AA-MM-GG, AAAA-MM-GG:HH-MM o AAAA-SS (cioè anno-settimana) - tipo base: string, (XPath TEXRecAdvise/TRAheader/refDoc/docDate) 0-1 (XPath TEXRecAdvise/TRAbody/TRAIitem/refDoc/docDate) 0-1
docID	numero identificativo del documento referenziato (dalla versione 2008-1 se ne sconsiglia l'uso in testata (è sostituito da msgID)) - tipo base: string, lunghezza max: 80, (XPath TEXRecAdvise/TRAheader/docID) 0-1 (XPath TEXRecAdvise/TRAheader/refDoc/docID) 1-2 (XPath TEXRecAdvise/TRAbody/TRAIitem/refDoc/docID) 1-2
@docType	tipo del documento cui si fa riferimento - tipo base: string, tabella cod.: T21 http://www.ebiz.enea.it/moda-ml/repository/codelist/draft/gc_T21.xml (XPath TEXRecAdvise/TRAheader/refDoc/@docType) [Required] (XPath TEXRecAdvise/TRAbody/TRAIitem/refDoc/@docType) [Required]
@email	indirizzo di posta elettronica di una persona contattata - tipo base: string, lunghezza max: 250, (XPath TEXRecAdvise/TRAheader/subContractor/person/@email) [Optional] (XPath TEXRecAdvise/TRAheader/buyer/person/@email) [Optional] (XPath TEXRecAdvise/TRAheader/supplier/person/@email) [Optional]
@encoding	algoritmo di decodifica dell'oggetto binario - tipo base: normalizedString, (XPath TEXRecAdvise/TRAheader/refDoc/attachment/binaryObject/@encoding) [Optional] (XPath TEXRecAdvise/TRAbody/TRAIitem/refDoc/attachment/binaryObject/@encoding) [Optional]
encodingCode	l'algoritmo di codifica / decodifica utilizzato con l'oggetto esterno - tipo base: normalizedString, (XPath TEXRecAdvise/TRAbody/TRAIitem/refDoc/attachment/externalReference/encodingCode) 0-1 (XPath TEXRecAdvise/TRAheader/refDoc/attachment/externalReference/encodingCode) 0-1
@fax	numero di fax di una persona contattata - tipo base: string, lunghezza max: 35, (XPath TEXRecAdvise/TRAheader/subContractor/person/@fax) [Optional] (XPath TEXRecAdvise/TRAheader/buyer/person/@fax) [Optional] (XPath TEXRecAdvise/TRAheader/supplier/person/@fax) [Optional]
fileName	nome identificativo univoco del file - tipo base: string, lunghezza max: 255, (XPath TEXRecAdvise/TRAbody/TRAIitem/refDoc/attachment/fileName) 0-1 (XPath TEXRecAdvise/TRAheader/refDoc/attachment/fileName) 0-1
@format	formato del contenuto binario - tipo base: string, (XPath TEXRecAdvise/TRAbody/TRAIitem/refDoc/attachment/binaryObject/@format) [Optional] (XPath TEXRecAdvise/TRAheader/refDoc/attachment/binaryObject/@format) [Optional]
formatCode	il formato dell'oggetto esterno - tipo base: normalizedString, (XPath TEXRecAdvise/TRAbody/TRAIitem/refDoc/attachment/externalReference/formatCode) 0-1 (XPath TEXRecAdvise/TRAheader/refDoc/attachment/externalReference/formatCode) 0-1
id	codice identificativo primario della Parte in causa (Cliente, Fornitore, Destinatario merce ecc..), si raccomanda il formato: codice nazione (ISO 3166) +

	<p>partita IVA (11crt), con il qualificatore "numberingOrg"= MF</p> <p>- tipo base: string, lunghezza max: 15,</p> <p>(XPath TEXRecAdvise/TRAheader/supplier/id) 1-1 (XPath TEXRecAdvise/TRAheader/buyer/id) 1-1 (XPath TEXRecAdvise/TRAheader/subContractor/id) 1-1</p>
@idQualifier	<p>Qualificatore che distingue l'identificativo.</p> <p>- tipo base: string,</p> <p>(XPath TEXRecAdvise/TRAheader/supplier/additionalIdentifier/@idQualifier) [Optional]</p> <p>- nota: <i>questo attributo va utilizzato nel caso che numberingOrg non sia sufficiente o adeguato a indicare la natura dell'identificatore</i> (XPath TEXRecAdvise/TRAheader/buyer/additionalIdentifier/@idQualifier) [Optional]</p> <p>- nota: <i>questo attributo va utilizzato nel caso che numberingOrg non sia sufficiente o adeguato a indicare la natura dell'identificatore</i></p>
@isURL	<p>indica se l'elemento a cui si riferisce e' un URL (true) oppure no (false)</p> <p>- tipo base: boolean,</p> <p>(XPath TEXRecAdvise/TRAheader/refDoc/attachment/externalReference/uri/@isURL) [Optional] [Default= true]</p> <p>- nota: <i>l'uso di URL è raccomandato</i> (XPath TEXRecAdvise/TRAbody/TRAitem/refDoc/attachment/externalReference/uri/@isURL) [Optional] [Default= true]</p> <p>- nota: <i>l'uso di URL è raccomandato</i></p>
itemID	<p>numero che contraddistingue la riga/item del documento in oggetto</p> <p>- tipo base: string, lunghezza max: 6,</p> <p>(XPath TEXRecAdvise/TRAbody/TRAitem/refDoc/itemID) 0-1 (XPath TEXRecAdvise/TRAheader/refDoc/itemID) 0-1</p>
legalName	<p>ragione sociale della Parte</p> <p>- tipo base: string, lunghezza max: 250,</p> <p>(XPath TEXRecAdvise/TRAheader/supplier/legalName) 0-1 (XPath TEXRecAdvise/TRAheader/subContractor/legalName) 0-1 (XPath TEXRecAdvise/TRAheader/buyer/legalName) 0-1</p>
lineID	<p>identificatore univoco che contraddistingue la riga del documento di business; e' assegnato dal soggetto che emette il documento.</p> <p>- tipo base: string, lunghezza max: 30,</p> <p>(XPath TEXRecAdvise/TRAbody/TRAitem/lineID) 0-1</p>
lineN	<p>numero che contraddistingue la riga del presente messaggio (documento xml); è assegnato dal soggetto che emette il documento. Solitamente è un progressivo, ma non sempre.</p> <p>- tipo base: positiveInteger, min incluso: 1, max incluso: 9999,</p> <p>(XPath TEXRecAdvise/TRAbody/TRAitem/lineN) 1-1</p>
@listName	<p>il nome della lista di codici usati per istanziare l'elemento (può avere intento descrittivo, p.es. 'tecnologie di stampa', oppure non averlo, ad es. 'T264')</p> <p>- tipo base: string, lunghezza max: 40,</p> <p>(XPath TEXRecAdvise/TRAbody/TRAitem/refDoc/season/@listName) [Optional] (XPath TEXRecAdvise/TRAheader/refDoc/season/@listName) [Optional]</p>
@listVersion	<p>specifica la versione della lista di codici usati per istanziare l'elemento</p> <p>- tipo base: string, lunghezza max: 6,</p> <p>(XPath TEXRecAdvise/TRAbody/TRAitem/refDoc/season/@listVersion) [Optional] (XPath TEXRecAdvise/TRAheader/refDoc/season/@listVersion) [Optional]</p>
@logo	<p>logo aziendale (URL dell'immagine in formato jpg o gif). Si raccomanda che l'immagine non ecceda i 640 pixel di larghezza.</p> <p>- tipo base: string, lunghezza max: 255,</p> <p>(XPath TEXRecAdvise/TRAheader/supplier/@logo) [Optional] (XPath TEXRecAdvise/TRAheader/buyer/@logo) [Optional]</p>

@mime	<p>tipo mime dell'oggetto binario</p> <ul style="list-style-type: none"> - tipo base: normalizedString, <p>(XPath TEXRecAdvise/TRAheader/refDoc/attachment/binaryObject/@mime) [Optional]</p> <p>(XPath TEXRecAdvise/TRAbody/TRAitem/refDoc/attachment/binaryObject/@mime) [Optional]</p>
mimeCode	<p>tipo mime dell'oggetto esterno</p> <ul style="list-style-type: none"> - tipo base: normalizedString, <p>(XPath TEXRecAdvise/TRAbody/TRAitem/refDoc/attachment/externalReference/mimeCode) 0-1</p> <p>(XPath TEXRecAdvise/TRAheader/refDoc/attachment/externalReference/mimeCode) 0-1</p>
msgDate	<p>data di emissione del presente messaggio (documento xml), espressa in un o dei formati: AAAA-MM-GG, AAAA-MM-GG:HH-MM o AAAA-SS (cioè anno-settimana)</p> <ul style="list-style-type: none"> - tipo base: string, <p>(XPath TEXRecAdvise/TRAheader/msgDate) 1-1</p>
@msgfunction	<p>funzione rivestita dal presente messaggio in relazione alla sua trasmissione</p> <ul style="list-style-type: none"> - tipo base: string, tabella cod.: NT18 <p>http://www.ebiz.enea.it/moda-ml/repository/codelist/draft/gc_NT18.xml</p> <p>(XPath TEXRecAdvise/@msgfunction) [Optional] [Default= OR]</p>
msgID	<p>chiave identificativa univoca del documento di business nel sistema informativo della Parte emittente. Mantiene il medesimo valore In caso di più spedizioni del medesimo documento di business.</p> <ul style="list-style-type: none"> - tipo base: string, lunghezza max: 35, <p>(XPath TEXRecAdvise/TRAheader/msgID) 0-1</p>
msgN	<p>numero identificativo univoco assegnato al messaggio (documento xml) da chi lo emette. Assume valori diversi In caso di più spedizioni del medesimo documento di business.</p> <ul style="list-style-type: none"> - tipo base: string, lunghezza max: 35, <p>(XPath TEXRecAdvise/TRAheader/msgN) 1-1</p>
note	<p>nota in testo libero o strutturata (computer processing). Per strutturare la nota si devono usare gli attributi "noteLabel" e "codelist"</p> <ul style="list-style-type: none"> - tipo base: string, lunghezza max: 350, <p>(XPath TEXRecAdvise/TRAbody/TRAitem/note) 0-99</p> <p>(XPath TEXRecAdvise/TRAheader/note) 0-99</p>
@noteLabel	<p>qualificatore dell'argomento di una nota</p> <ul style="list-style-type: none"> - tipo base: string, lunghezza max: 35, <p>(XPath TEXRecAdvise/TRAbody/TRAitem/note/@noteLabel) [Optional]</p> <p>- nota: <i>deve usarsi per qualificare l'argomento della nota</i></p> <p>(XPath TEXRecAdvise/TRAheader/note/@noteLabel) [Optional]</p> <p>- nota: <i>deve usarsi per qualificare l'argomento della nota</i></p>
@numberingOrg	<p>organizzazione che ha creato la codifica o immatricolazione in oggetto</p> <ul style="list-style-type: none"> - tipo base: string, tabella cod.: NT6 <p>http://www.ebiz.enea.it/moda-ml/repository/codelist/draft/gc_NT6.xml</p> <p>(XPath TEXRecAdvise/TRAbody/TRAitem/refDoc/season/@numberingOrg) [Optional]</p> <p>(XPath TEXRecAdvise/TRAheader/supplier/additionalIdentifier/@numberingOrg) [Optional]</p> <p>- nota: <i>qui deve specificarsi il soggetto che ha assegnato il codice</i></p> <p>(XPath TEXRecAdvise/TRAbody/TRAitem/note/@numberingOrg) [Optional]</p> <p>(XPath TEXRecAdvise/TRAheader/refDoc/attachment/fileName/@numberingOrg) [Optional]</p> <p>(XPath TEXRecAdvise/TRAbody/TRAitem/refDoc/docID/@numberingOrg) [Optional]</p> <p>- nota: <i>qui si può specificare quale numerazione è usata per identificare il documento (es.: del Cliente, del Fornitore, ..)</i></p> <p>(XPath TEXRecAdvise/TRAheader/subContractor/id/@numberingOrg) [Optional]</p>

	<p>(XPath TEXRecAdvise/TRAheader/docID/@numberingOrg) [Optional] - nota: <i>qui si può specificare quale numerazione è usata per identificare il documento (es.: del Cliente, del Fornitore, ..)</i> (XPath TEXRecAdvise/TRAbody/TRAIitem/refDoc/attachment/fileName/@numberingOrg) [Optional] (XPath TEXRecAdvise/TRAheader/refDoc/docID/@numberingOrg) [Optional] - nota: <i>qui si può specificare quale numerazione è usata per identificare il documento (es.: del Cliente, del Fornitore, ..)</i> (XPath TEXRecAdvise/TRAheader/supplier/id/@numberingOrg) [Optional] (XPath TEXRecAdvise/TRAheader/refDoc/season/@numberingOrg) [Optional] (XPath TEXRecAdvise/TRAheader/buyer/id/@numberingOrg) [Optional] (XPath TEXRecAdvise/TRAheader/note/@numberingOrg) [Optional] (XPath TEXRecAdvise/TRAheader/buyer/additionalIdentifier/@numberingOrg) [Optional] - nota: <i>qui deve specificarsi il soggetto che ha assegnato il codice</i></p>
person	<p>nome della persona di riferimento all'interno della Parte - tipo base: string, lunghezza max: 40, (XPath TEXRecAdvise/TRAheader/subContractor/person) 0-1 (XPath TEXRecAdvise/TRAheader/buyer/person) 0-1 (XPath TEXRecAdvise/TRAheader/supplier/person) 0-1</p>
@phone	<p>numero di telefono di una persona contattata - tipo base: string, lunghezza max: 35, (XPath TEXRecAdvise/TRAheader/subContractor/person/@phone) [Optional] (XPath TEXRecAdvise/TRAheader/supplier/person/@phone) [Optional] (XPath TEXRecAdvise/TRAheader/buyer/person/@phone) [Optional]</p>
postCode	<p>codice postale - tipo base: string, lunghezza max: 10, (XPath TEXRecAdvise/TRAheader/subContractor/postCode) 0-1 (XPath TEXRecAdvise/TRAheader/buyer/postCode) 0-1 (XPath TEXRecAdvise/TRAheader/supplier/postCode) 0-1</p>
qty	<p>quantità netta dell'articolo o dell'oggetto correlato, qualificata dalla funzione del documento e dal contesto - tipo base: decimal, min incluso: 0, cifre decimali: 2, (XPath TEXRecAdvise/TRAbody/TRAIitem/qty) 1-2 Best Practice - note: <i>qui è la quantità specificata nel documento/riga del mittente sopra referenziato (refDoc)</i></p>
qtyVariance	<p>differenza tra due quantità qualificate dal contesto (esempio: consegnata vs. ordinata; spedita vs. ricevuta ecc...) - tipo base: decimal, cifre decimali: 2, (XPath TEXRecAdvise/TRAbody/TRAIitem/qtyVariance) 0-9 - note: <i>qui è la differenza tra quantità dichiarata dalla Parte mittente (Avviso Spedizione) e quantità ricevuta e accettata dalla Parte ricevente</i></p>
season	<p>stagione di vendita, composta da: stagione (1 crt) + anno (4 crt) - stagione: P/E=1 A/I=2 P=3-E=4 A=5 I=6; per più di quattro stagioni usare sequenza alfabetica: 1a stagione=A 2a stagione=B etc.etc. - tipo base: string, lunghezza max: 15, (XPath TEXRecAdvise/TRAbody/TRAIitem/refDoc/season) 0-1 - note: <i>qui indica la stagione a cui appartiene il documento in oggetto</i> (XPath TEXRecAdvise/TRAheader/refDoc/season) 0-1 - note: <i>qui indica la stagione a cui appartiene il documento in oggetto</i></p>
@sender	<p>qualificatore che distingue la Parte che spedisce il documento - tipo base: boolean, (XPath TEXRecAdvise/TRAheader/buyer/@sender) [Optional] - nota: <i>L'uso di questo attributo è obbligatorio quando si vuole usare lo STY LESHEET</i> (XPath TEXRecAdvise/TRAheader/subContractor/@sender) [Optional] - nota: <i>L'uso di questo attributo è obbligatorio quando si vuole usare lo STY LESHEET</i> (XPath TEXRecAdvise/TRAheader/supplier/@sender) [Optional]</p>

	- nota: <i>L'uso di questo attributo è obbligatorio quando si vuole usare lo STY LESHEET</i>
street	via e numero civico di una locazione - tipo base: string, lunghezza max: 80, (XPath TEXRecAdvise/TRAheader/subContractor/street) 0-1 (XPath TEXRecAdvise/TRAheader/buyer/street) 0-1 (XPath TEXRecAdvise/TRAheader/supplier/street) 0-1
subCountry	sigla o codice della provincia (sub-country) - tipo base: string, lunghezza max: 9, (XPath TEXRecAdvise/TRAheader/supplier/subCountry) 0-1 (XPath TEXRecAdvise/TRAheader/subContractor/subCountry) 0-1 (XPath TEXRecAdvise/TRAheader/buyer/subCountry) 0-1
subDept	nome o codice di una unità (Divisione, Ufficio, Stabilimento) contattata all'interno della Parte - tipo base: string, lunghezza max: 40, (XPath TEXRecAdvise/TRAheader/subContractor/subDept) 0-1 (XPath TEXRecAdvise/TRAheader/buyer/subDept) 0-1 (XPath TEXRecAdvise/TRAheader/supplier/subDept) 0-1
@uid	identificatore elemento, univoco all'interno del documento xml - tipo base: string, (XPath TEXRecAdvise/TRAheader/refDoc/attachment/@uid) [Optional] (XPath TEXRecAdvise/TRAbody/TRAitem/refDoc/attachment/@uid) [Optional]
@um	unità di misura fisica - tipo base: string, tabella cod.: NT7 http://www.ebiz.enea.it/moda-ml/repository/codelist/draft/gc_NT7.xml (XPath TEXRecAdvise/TRAbody/TRAitem/acceptQty/@um) [Required] (XPath TEXRecAdvise/TRAbody/TRAitem/qty/@um) [Required] (XPath TEXRecAdvise/TRAbody/TRAitem/qtyVariance/@um) [Optional]
uri	URI (Uniform Resource Identifier) che identifica l'oggetto esterno come una risorsa Internet - tipo base: normalizedString, (XPath TEXRecAdvise/TRAheader/refDoc/attachment/externalReference/uri) 1-1 (XPath TEXRecAdvise/TRAbody/TRAitem/refDoc/attachment/externalReference/uri) 1-1
@useProfile	profilo uso al quale il presente documento è conforme nel caso sia stato definito tra le parti. Preferibile sia un URI con nome aziende o eventualmente un URL con link al profilo. - tipo base: string, (XPath TEXRecAdvise/@useProfile) [Optional]
@varReason	motivazione della differenza tra le due quantità specificate nel contesto - tipo base: string, tabella cod.: T46 http://www.ebiz.enea.it/moda-ml/repository/codelist/draft/gc_T46.xml (XPath TEXRecAdvise/TRAbody/TRAitem/qtyVariance/@varReason) [Optional]
@VAT	aliquota o causale IVA (DEPRECATO, usare dtScheme) - tipo base: string, tabella cod.: NT16 http://www.ebiz.enea.it/moda-ml/repository/codelist/draft/gc_NT16.xml (XPath TEXRecAdvise/TRAbody/TRAitem/lineN/@VAT) [Optional] - nota: <i>Uso deprecato, preferire dtScheme quando previsto.</i>
@version	Versione del dizionario da cui è creata l'istanza - tipo base: string, tabella cod.: NT100 http://www.ebiz.enea.it/moda-ml/repository/codelist/draft/gc_NT100.xml (XPath TEXRecAdvise/@version) [Optional] [Default= draft]

2.3 Best practice suggerite

TEXRecAdvise/TRAheader/buyer/additionalIdentifier (codice identificativo aggiuntivo della Parte in causa (Cliente, Fornitore, Destinatario merce ecc..), ad esempio per registri delle dogane o altri registri)

ITALIA: la PEC del destinatario della fattura SDI per le imprese può essere indicata in questo elemento (specificare attributo idQualifier='PEC'); analogamente il codice identificativo SDI (idQualifier='SDI')

TEXRecAdvise/TRAbody/TRAitem/qty (quantità netta dell'articolo o dell'oggetto correlato, qualificata dalla funzione del documento e dal contesto)

questo elemento può avere due istanze solo nel caso di diversa unita' di misura

2.4 Tabelle di codifica utilizzate

Elenco delle tabelle di enumerazione utilizzate nel documento XML. I relativi codici sono presenti all'indirizzo: <http://www.ebiz-tcf.eu/moda-ml/imple/moda-ml-draft.asp?lingua=it&pag=6>

NT100 - Versione eBIZ TCFUpstream

NT16 - aliquota o causale IVA

NT18 - funzione messaggio

NT29 - formato data

NT6 - ente codificatore

NT7 - unità di misura

T10 - ISO3166 - Nazione

T21 - tipo documento

T46 - ragione variazione quantità

RICONOSCIMENTO



Questa azione fa parte del progetto eBIZ-4.0, che ha ricevuto finanziamenti dal programma COSME dell'Unione europea (2014-2020).

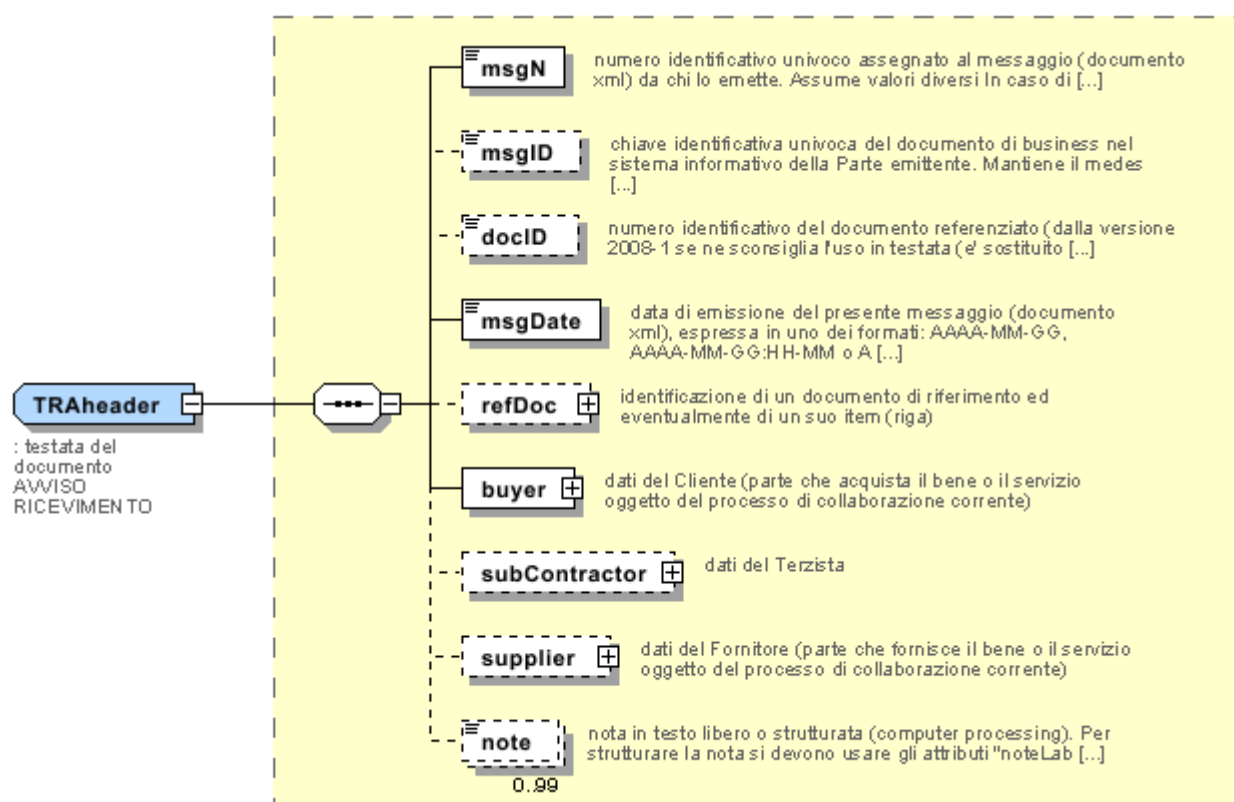
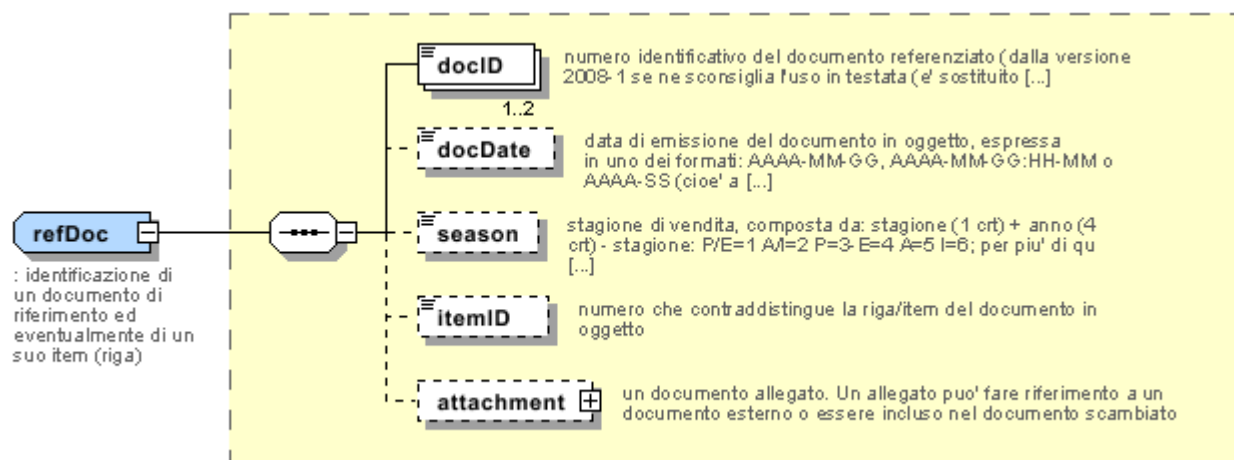
AVVERTENZA

Il contenuto di questo documento rappresenta solo il punto di vista degli autori ed è di loro esclusiva responsabilità; non si può ritenere che rifletta le opinioni della Commissione europea e / o dell'Agenzia Esecutiva per le Piccole e Medie Imprese (EASME) o qualsiasi altro organismo dell'Unione europea.

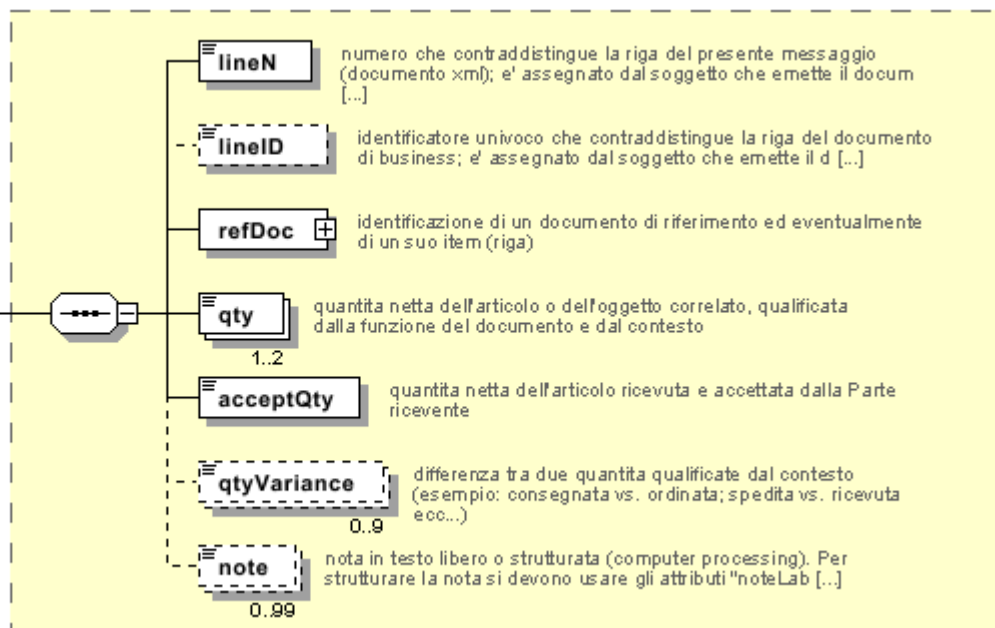
La Commissione europea e l'Agenzia non si assumono alcuna responsabilità per l'uso che può essere fatto delle informazioni in esso contenute.

Allegato A

Immagini rappresentative della struttura dei principali elementi complessi.



TRAItem
 : riga del documento
 AVVISO
 RICEVIMENTO



Allegato B

NT100 - Versione eBIZ TCFUpstream

versione dizionario

Agenzia: eBIZ

tabella cod.: NT100

File lista codici (Generic code): http://www.ebiz.enea.it/moda-ml/repository/codelist/draft/gc_NT100.xml

Codice	Descrizione	Note di adozione	Data di inserimento
2013-1	v2013-1		01/07/2013
2018-1	v2018-1		04/11/2018
draft	draft		08/09/2017

NT16 - aliquota o causale IVA

aliquota o causale IVA (DEPRECATO, usare dtScheme)

tabella cod.: NT16

File lista codici (Generic code): http://www.ebiz.enea.it/moda-ml/repository/codelist/draft/gc_NT16.xml

NT18 - funzione messaggio

funzione rivestita dal presente messaggio in relazione alla sua trasmissione

Agenzia: eBIZ

tabella cod.: NT18

File lista codici (Generic code): http://www.ebiz.enea.it/moda-ml/repository/codelist/draft/gc_NT18.xml

Codice	Descrizione	Note di adozione	Data di inserimento
CA	cancellazione documento presente		01/07/2013
CP	copia		
OR	originale		
RC	ritrasmissione correzione dati errati		
RT	ritrasmissione		

NT29 - formato data

formato in cui è espressa la data

Agenzia: eBIZ

tabella cod.: NT29

File lista codici (Generic code): http://www.ebiz.enea.it/moda-ml/repository/codelist/draft/gc_NT29.xml

Codice	Descrizione	Note di adozione	Data di inserimento
D	AAAA-MM-GG		
M	AAAA-MM-GG:HH-MM		
W	AAAA-SS (anno-settimana)		

NT6 - ente codificatore

organizzazione che ha creato la codifica o immatricolazione in oggetto

Agenzia: eBIZ

tabella cod.: NT6

File lista codici (Generic code): http://www.ebiz.enea.it/moda-ml/repository/codelist/draft/gc_NT6.xml

Codice	Descrizione	Note di adozione	Data di inserimento
CL	cliente		
CO	collaudo tessile		
EN	GS1 (già EAN-International)		
ES	e-Stockflow		
FO	fornitore		
GS	GS1		01/07/2013
MF	Ministero Finanze (codice IVA)		
ML	Moda-ML		
SP	Service Provider		

NT7 - unità di misura

unità di misura fisica, è sottoinsieme della tabella di codifiche delle unità di misura Unit of Measure Code - UN/ECE REC 20 prodotto dalla United Nations Economic Commission for Europe (UN/ECE)

Agenzia: eBIZ / UN/ECE

tabella cod.: NT7

File lista codici (Generic code): http://www.ebiz.enea.it/moda-ml/repository/codelist/draft/gc_NT7.xml

Altro link: <http://docs.oasis-open.org/ubl/os-UBL-2.1/cl/gc/default/UnitOfMeasureCode-2.1.gc#>

Codice	Descrizione	Note di adozione	Data di inserimento
--------	-------------	------------------	---------------------

CMK	centimetro quadro		20/12/2017
CMQ	centimetro cubo		20/12/2017
CMT	centimetro		
CNE	centiNewton		
CO2TON	tonnellate di CO2		10/09/2014
COUPLES	paia		
DMQ	decimetro cubo		
E37	pixel		11/04/2018
GRM	grammo		
HUR	ora		
INH	inch		
KGM	kilogrammo		
KMT	kilometro		
KWH	kilowattora		10/09/2014
LBR	libbra		
MIN	minuto		
MMK	centimetro		20/12/2017
MMK	millimetro quadro		20/12/2017
MTK	metro quadro		20/12/2017
MTQ	metro cubo		
MTR	metro		
NMB	number		
ONZ	ounce		
P1	percentuale		
PPM	parti per milione		
PZ	pezzo o pezza		
RPM	giri per metro		
YRD	yard		

T10 - ISO3166 - Nazione

codice della nazione

Agenzia: ISO

tabella cod.: T10

File lista codici (Generic code): http://www.ebiz.enea.it/moda-ml/repository/codelist/draft/gc_T10.xml

Tabella non stampata: sono presenti 239 elementi, oltre il massimo previsto di 99 elementi.

T21 - tipo documento

tipo del documento cui si fa riferimento

Agenzia: eBIZ

tabella cod.: T21

File lista codici (Generic code): http://www.ebiz.enea.it/moda-ml/repository/codelist/draft/gc_T21.xml

Codice	Descrizione	Note di adozione	Data di inserimento
BOR	ordine aperto		01/02/2018
CAT	Listino - scheda tecnica		
CEO	Certificato di origine		13/04/2018
CER	Certificato		13/04/2018
COC	Cartella colore		
CRN	Nota di credito		08/09/2017
CTO	Disposizione controllo		01/07/2013
CTR	Contratto o capitolato		
CXF	File CxF3		01/07/2013
DAD	Disposizione rammendo		
DDT	ddt		
DEA	Avviso spedizione		
DER	Richiesta spedizione		
DR	Richiesta documento		02/12/2014
FOR	Previsione		02/12/2014
GSO	Offerta stock abbigliamento		
GSX	Modifica offerta stock abbigliamento		
INV	Fattura		
KCC	Disposizione Maglieria-Confezione		02/12/2014
KCI	Inventario Capi in Lavorazione		02/12/2014
M2M	Ordine su misura		02/12/2014
MAS	Carta modello		
MCI	Istruzioni visual merchandising		13/04/2018
OCH	Modifica ordine		
OFF	Offerta		
ORD	Ordine acquisto		

ORP	Risposta ordine		
OSR	Richiesta avanzamento ordine		
OSS	Stato offerta		02/12/2014
OST	Avanzamento ordine		
OUR	ns. riferimento		
QR	Report Qualita		02/12/2014
RAI	Inventario Materia Prima in Lavorazione		02/12/2014
RDC	Disposizione tintura materia prima		
RDH	Modifica disposizione tintura materia prima		
RDR	Risposta disposizione tintura materia prima		
REA	Avviso ricevimento		
REQ	Richiesta di Offerta		
RET	Ritorno merce		02/12/2014
RSC	Disposizione di filatura		
RSH	Modifica disposizione filatura		
RSR	Risposta disposizione filatura		
SCL	scheda lavorazione		
TFC	Disposizione tintura-finissaggio tessuto		
TFX	Modifica Disposizione Tintura-Finissaggio Tessuto		02/12/2014
TPC	Disposizione stampa tessuto		
TPX	Modifica Disposizione Stampa Tessuto		02/12/2014
TWI	Inventario tessuto in lavorazione		
VMI	istruzioni visual merchandising		01/02/2018
WAC	Disposizione orditura		
WEC	Disposizione tessitura		
YDC	Disposizione tintura filato		
YDH	Modifica disposizione tintura filato		
YDR	Risposta disposizione tintura filato		
YTC	Disposizione ritorcitura		
YWI	Inventario filato in lavorazione		

T46 - ragione variazione quantità

motivazione della differenza tra le due quantità specificate nel contesto

Agenzia: eBIZ

tabella cod.: T46

File lista codici (Generic code): http://www.ebiz.enea.it/moda-ml/repository/codelist/draft/gc_T46.xml

Codice	Descrizione	Note di adozione	Data di inserimento
DAM	ricevuta danneggiata		
DIF	articolo diverso		
NAC	non accettabile per qualità o conformità		
NRC	non ricevuta		