



<http://www.ebiz-tcf.eu>

## GUIDA DI IMPLEMENTAZIONE

include COMPARAZIONE TRA VERSIONE CORRENTE e  
VERSIONE RILASCIATA PRECEDENTE

TRANSAZIONE "AVVISO SPEDIZIONE ACCESSORI"

Versione: v2018-1

Data di rilascio: 18/7/2019

Codice documento: G037rv

Documentazione Tecnica: <http://www.ebiz.enea.it>

Repository XML Schema: <http://www.ebiz.enea.it/moda-ml/repository/schema/v2018-1/default.asp>

Repository guide: <http://www.ebiz.enea.it/moda-ml/repository/guide/v2018-1/default.asp>

Nome file: G037rv-eBIZ-AvvisoSpedizioneAccessori.pdf

# 1. DESCRIZIONE DI BUSINESS

## 1.1 Scopo

Questa guida ha lo scopo di illustrare alle aziende del settore tessile abbigliamento la forma standard XML del tipo documento "AVVISO SPEDIZIONE ACCESSORI", fornendo le istruzioni per il suo impiego in ogni contesto di commercio elettronico tra Confezionisti o Produttori di Tessuti e Produttori (Fornitori) di accessori.

Tutte le regole necessarie per la costruzione e la validazione del documento sono espresse mediante uno specifico schema XML, che è presentato in dettaglio nel paragrafo "Guida alla implementazione".

## 1.2 Generalità

Il messaggio è emesso per anticipare l'informazione della consegna del prodotto che viene ad essere "spedibile" (vedere documento "Avanzamento Ordine") o che è esplicitamente richiesto (vedere documento "Richiesta Spedizione accessori"). Lo stesso messaggio è anche usabile per anticipare l'informazione della consegna al subfornitore in conto lavorazione.

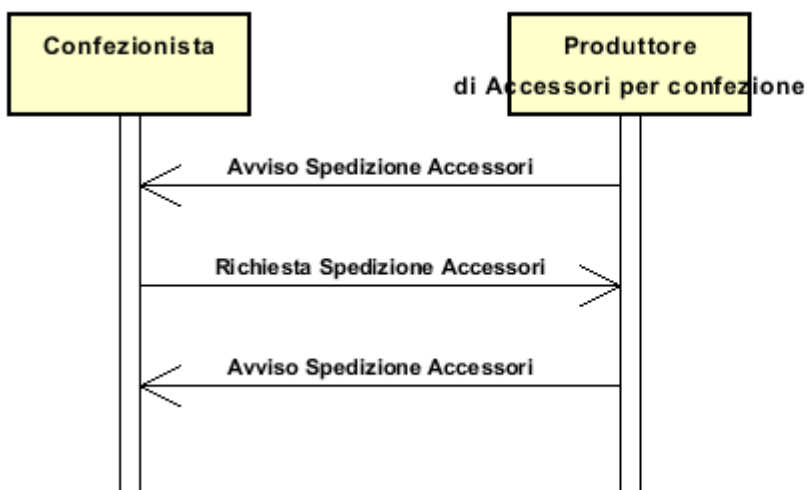
Il documento di Avviso può essere usato come:

- avviso di spedizione normale (standard)
- avviso di disponibilità alla spedizione (preavviso)

Ogni riga dell' Avviso di spedizione deve corrispondere ad un articolo + disegno + colore; per ciascuna riga, è possibile specificare la riga Ordine che viene scaricata.

## 1.3. Scenario applicativo

Spedizione accessori



## 2. GUIDA ALLA IMPLEMENTAZIONE

### 2.1 Struttura generale del documento XML

Tutti i dati che possono essere scambiati tra le Parti con questa classe di documenti XML sono mostrati nella "Struttura del documento" (una visione semplificata dello schema) dove:

- i due numeri che seguono ciascun elemento indicano la sua "cardinalità" (numero minimo e massimo di ripetizioni ammesse); il numero minimo uguale a 0 indica un elemento opzionale, il numero minimo maggiore o uguale a 1 indica un elemento obbligatorio)
- il carattere grassetto denota gli elementi che sono "complessi semantici" ovvero aggregati di dati elementari costruiti ai fini della funzionalità e della riusabilità dell'informazione (gli elementi che sono contenuti in ogni elemento padre si individuano agevolmente per l'indentatura)
- il simbolo @ ed il carattere corsivo denotano un attributo dell'elemento che lo precede; qui la condizione d'uso (Required, Optional, ecc.) è indicata fra parentesi quadre

#### Legenda

- N: new element
- U: updated properties
- P: changes in children
- p: is a changed child
- A: changes in attributes
- a: is a new or changed attribute
- \*: is a subtype

### Struttura del documento XML

#### ACSDesAdvise

```
@TAType [Optional] [Default= STD]
@msgfunction [Optional] [Default= OR]
@version [Optional] [Default= 2018-1]
@useProfile [Optional]
| TAheader 1-1 (P)
| | msgN 1-1
| | - scegli -
| | msgID 0-1
| | - oppure -
| | docID 0-1
| | @numberingOrg [Optional]
| | - fine scelta -
| | msgDate 1-1
| | @dateForm [Optional]
| | refDoc 0-9 (P)
| | @docType [Required]
| | | docID 1-2 (p)
| | | @numberingOrg [Optional]
| | | docDate 0-1
| | | @dateForm [Optional]
| | | season 0-1 (A)
| | | @numberingOrg [Optional] (a)
| | | @codeList [Optional] (a)
| | | @listName [Optional] (a)
| | | @listVersion [Optional] (a)
| | | itemID 0-1 (U)
| | | attachment 0-1 (N)
| | | @uid [Optional]
```

```

| | | | fileName 0-1 (N)
| | | | @numberingOrg [Optional] (a)
| | | | binaryObject 0-1 (N)
| | | | @format [Optional] (N)
| | | | @mime [Optional] (N)
| | | | @encoding [Optional] (N)
| | | | @characterSet [Optional] (N)
| | | | externalReference 0-99 (N)
| | | | | uri 1-1 (N)
| | | | | @isURL [Optional] [Default= true] (Na)
| | | | | mimeTypeCode 0-1 (N)
| | | | | formatCode 0-1 (N)
| | | | | encodingCode 0-1 (N)
| | | | | characterSetCode 0-1 (N)
| | buyer 1-1 (AP)
| | @logo [Optional]
| | @sender [Optional] (a*)
| | | id 1-1 (p)
| | | | @numberingOrg [Optional]
| | | | additionalIdentifier 0-9 (N)
| | | | | @numberingOrg [Optional] (a)
| | | | | @idQualifier [Optional] (Na)
| | | | legalName 0-1 (U)
| | | | dept 0-1
| | | | subDept 0-1 (N)
| | | | person 0-1
| | | | | @email [Optional]
| | | | | @phone [Optional]
| | | | | @fax [Optional]
| | | | street 0-1
| | | | city 0-1
| | | | subCountry 0-1
| | | | country 0-1
| | | | postCode 0-1
| | supplier 1-1 (AP)
| | @logo [Optional]
| | @sender [Optional] (a*)
| | | id 1-1
| | | | @numberingOrg [Optional]
| | | | additionalIdentifier 0-9 (N)
| | | | | @numberingOrg [Optional] (a)
| | | | | @idQualifier [Optional] (Na)
| | | | legalName 0-1 (U)
| | | | dept 0-1
| | | | subDept 0-1 (N)
| | | | person 0-1
| | | | | @email [Optional]
| | | | | @phone [Optional]
| | | | | @fax [Optional]
| | | | street 0-1
| | | | city 0-1
| | | | subCountry 0-1
| | | | country 0-1
| | | | postCode 0-1
| | thirdParty 0-5 (AP)
| | @VAT [Optional]
| | @role [Required]
| | @sender [Optional] (a*)
| | | id 1-1
| | | | @numberingOrg [Optional]
| | | | legalName 0-1 (U)

```

- | | dept 0-1
- | | subDept 0-1 (N)
- | | person 0-1
- | | @email [Optional]
- | | @phone [Optional]
- | | @fax [Optional]
- | | street 0-1
- | | city 0-1
- | | subCountry 0-1
- | | country 0-1
- | | postCode 0-1
- | | note 0-99
- | | @numberingOrg [Optional]
- | | @codeList [Optional]
- | | @noteLabel [Optional]

**trade 0-1**

- *scegli* -
- | | incoTermText 1-1 (U)
- *oppure* -
- | | incoTerm 1-1
- *fine scelta* -
- | | location 0-1
- | | @LRI [Optional]

**shiplInfo 0-1 (P)**

- | | **transInfo 0-9 (AP)**
- | | @transReason [Optional]
- | | @progr [Optional] (N)
- | | transMode 1-1
- | | carrier 0-1
- | | deliveryPlace 0-1 (U)
- | | grossWeight 0-1
- | | @um [Required]
- | | netWeight 0-1
- | | @um [Required]
- | | transMeans 0-1
- | | transCondition 0-3
- | | transConditionText 0-1 (U)
- | | despatchPlace 0-1 (N)
- | | despatchDate 0-1 (N)
- | | @dateForm [Optional] (a)
- | | delEffectiveDate 0-1 (p)
- | | @dateForm [Optional]
- | | delEffectiveDate 0-1
- | | @dateForm [Optional]
- | | **packages 0-99 (P)**
- | | @packageLevel [Optional]
- *scegli* -
- | | packageText 1-1 (U)
- *oppure* -
- | | package 1-1
- *fine scelta* -
- | | packageModelCode 0-1 (N)
- | | @numberingOrg [Optional] (a)
- | | description 0-unbounded (AU)
- | | @ln [Optional] (N)
- | | **packageDim 0-1**
- | | length 1-1
- | | @um [Required]
- | | width 0-1

```

| | | | @um [Required]
| | | | height 0-1
| | | | @um [Required]
| | | | handlingChar 0-1 (N)
| | | | - scegli -
| | | | | yarnPack 0-1
| | | | | | yarnReel 1-1
| | | | | | | @reelType [Required]
| | | | | | | @reelMat [Optional]
| | | | | | | | yarnReelD 0-1
| | | | | | | | | @um [Required]
| | | | | | | | yarnReelH 0-1
| | | | | | | | | @um [Required]
| | | | | | | | yarnConeAngle 0-1
| | | | | | | | yarnReelQty 0-2
| | | | | | | | | @um [Required]
| | | | | | | | label 0-1
| | | | | | | | labelWrit 0-1
| | | | | | | yarnInWrap 0-1
| | | | | | | | yarnReelWrap 1-1
| | | | | | | | label 0-1
| | | | | | | | labelWrit 0-1
| | | | | | | - scegli -
| | | | | | | | yarnOutWrapText 0-1 (U)
| | | | | | | - oppure -
| | | | | | | | yarnOutWrap 0-1
| | | | | | | - fine scelta -
| | | | | | | - oppure -
| | | | | | | piecePack 0-1
| | | | | | | - scegli -
| | | | | | | | piecePackText 1-1 (U)
| | | | | | | - oppure -
| | | | | | | | pieceInnWrap1 1-1
| | | | | | | | pieceInnWrap2 0-1
| | | | | | | | pieceOutWrap 0-1
| | | | | | | - fine scelta -
| | | | | | | - oppure -
| | | | | | | acsPack 0-1 (U)
| | | | | | | - scegli -
| | | | | | | | acsPackCode 1-1 (AU)
| | | | | | | | | @numberingOrg [Optional] (a)
| | | | | | | | | @codeList [Optional] (a)
| | | | | | | | | @listName [Optional] (a)
| | | | | | | | | @listVersion [Optional] (a)
| | | | | | | | - oppure -
| | | | | | | | | acsPackText 1-1 (U)
| | | | | | | | - fine scelta -
| | | | | | | | - oppure -
| | | | | | | | garPack 0-1 (N)
| | | | | | | | - scegli -
| | | | | | | | | garPackCode 1-1 (N)
| | | | | | | | | | @numberingOrg [Optional] (a)
| | | | | | | | | | @codeList [Optional] (a)
| | | | | | | | | | @listName [Optional] (a)
| | | | | | | | | | @listVersion [Optional] (a)
| | | | | | | | | - oppure -
| | | | | | | | | | garPackText 1-1 (N)
| | | | | | | | | - fine scelta -
| | | | | | | | | - fine scelta -
| | | | | | | | | | sortableIndicator 0-1 (N)
| | | | | | | | | | stackabilityLevel 0-1 (N)

```

| handlingType 0-1 (N)  
 | @ln [Optional] (N)  
 | volume 0-1 (p)  
 | @um [Required]  
 | netWeight 0-1 (p)  
 | @um [Required]  
 | grossWeight 0-1  
 | @um [Required]  
 | note 0-99  
 | @numberingOrg [Optional]  
 | @codeList [Optional]  
 | @noteLabel [Optional]  
 | itemsPerPackage 0-1 (N)  
 | @um [Required] (a)  
 | minItemsPerPackage 0-1 (N)  
 | @um [Required] (a)  
 | fillingCriterion 0-9 (N)  
 | @progr [Optional] (Na)  
 | packageQty 0-1  
 | packageN 0-unbounded (U)  
 | @numberingOrg [Optional]  
 | @packageContainerN [Optional]  
**EPCList 0-1**  
 | EPC 1-unbounded  
 | @numberingOrg [Optional]  
 | @TID [Optional]  
**actualPackageUnit 0-unbounded (N)**  
 | @packageLevel [Optional] (a)  
**packageIdentification 1-1 (N)**  
 | packageN 1-1 (U)  
 | @numberingOrg [Optional]  
 | @packageContainerN [Optional]  
 | serialN 0-9 (AU)  
 | @numberingOrg [Optional]  
 | @idQualifier [Optional] (N)  
 - scegli -  
 | packageText 0-1 (U)  
 - oppure -  
 | package 0-1 (p)  
 - fine scelta -  
 | packageModelCode 0-1 (N)  
 | @numberingOrg [Optional]  
 | volume 0-1  
 | @um [Required]  
 | netWeight 0-1  
 | @um [Required]  
 | grossWeight 0-1  
 | @um [Required]  
**packageDim 0-1 (p)**  
 | length 1-1  
 | @um [Required]  
 | width 0-1  
 | @um [Required]  
 | height 0-1  
 | @um [Required]  
 | actualItemsPerPackage 0-1 (N)  
**packagesList 0-1 (N)**  
**packageIdentification 1-unbounded (N)**  
 | packageN 1-1 (U)  
 | @numberingOrg [Optional]  
 | @packageContainerN [Optional]

				serialN 0-9 (AU)
				@numberingOrg [Optional]
				@idQualifier [Optional] (N)
				<b>itemsList 0-1 (N)</b>
				qualityLevel 0-1 (N)
				@numberingOrg [Optional] (a)
				@codeList [Optional] (a)
				@listName [Optional] (a)
				@listVersion [Optional] (a)
				<b>itemIdentification 1-unbounded (N)</b>
				serialN 1-9 (AU)
				@numberingOrg [Optional]
				@idQualifier [Optional] (N)
				note 0-99
				@numberingOrg [Optional]
				@codeList [Optional]
				@noteLabel [Optional]

**acsPack 0-1 (U)**

- scegli -

				acsPackCode 1-1 (AU)
				@numberingOrg [Optional] (a)
				@codeList [Optional] (a)
				@listName [Optional] (a)
				@listVersion [Optional] (a)

- oppure -

				acsPackText 1-1 (U)
--	--	--	--	---------------------

- fine scelta -

**AAbody 1-1**

				<b>AAitem 1-unbounded (P)</b>
				@extinction [Optional]
				lineN 1-1
				@VAT [Optional]
				lineID 0-1 (N)
				<b>refDoc 0-9 (P)</b>
				@docType [Required]
				docID 1-2 (p)
				@numberingOrg [Optional]
				docDate 0-1
				@dateForm [Optional]
				season 0-1 (A)
				@numberingOrg [Optional] (a)
				@codeList [Optional] (a)
				@listName [Optional] (a)
				@listVersion [Optional] (a)
				itemID 0-1 (U)
				<b>attachment 0-1 (N)</b>
				@uid [Optional]
				fileName 0-1 (N)
				@numberingOrg [Optional]
				binaryObject 0-1 (N)
				@format [Optional] (N)
				@mime [Optional] (N)
				@encoding [Optional] (N)
				@characterSet [Optional] (N)
				<b>externalReference 0-99 (N)</b>
				uri 1-1 (N)
				@isURL [Optional] [Default= true] (Na)
				mimeCode 0-1 (N)
				formatCode 0-1 (N)



				encodingCode 0-1 (N)
				characterSetCode 0-1 (N)
				<b>acsCode 1-2 (U)</b>
				@numberingOrg [Optional]
				art 1-1 (U)
				@numberingOrg [Optional]
				@codeList [Optional]
				@listName [Optional]
				@listVersion [Optional]
				pattern 0-1
				@numberingOrg [Optional]
				@codeList [Optional]
				@listName [Optional]
				@listVersion [Optional]
				color 0-1
				@numberingOrg [Optional]
				@codeList [Optional]
				@listName [Optional]
				@listVersion [Optional]
				added 0-9
				@numberingOrg [Optional]
				@addType [Optional]
				description 0-unbounded (AU)
				@ln [Optional] (N)
				acsName 0-1 (U)
				qty 1-2
				@um [Required]
				<b>csRange 0-99 (P)</b>
				@numberingOrg [Optional]
				@sizeSystemNat [Optional]
				@sizeSystemSeg [Optional]
				@sizeSystemBase [Optional]
				@sizeSystemID [Optional]
				color 0-1
				@numberingOrg [Optional]
				@codeList [Optional]
				@listName [Optional]
				@listVersion [Optional]
				<b>garmentVariant 0-9 (N)</b>
				variantType 1-1 (N)
				@numberingOrg [Optional]
				@codeList [Optional]
				@listName [Optional]
				@listVersion [Optional]
				variantCode 1-1 (N)
				@numberingOrg [Optional]
				@codeList [Optional]
				@listName [Optional]
				@listVersion [Optional]
				drop 0-1 (Ap)
				@numberingOrg [Optional] (a)
				@codeList [Optional]
				@listName [Optional] (a)
				@listVersion [Optional] (a)
				<b>sizeMatrix 1-1</b>
				<b>sizeRow 1-99 (P)</b>
				additionalComponentCode 0-9 (N)
				@numberingOrg [Optional] (a)
				@codeList [Optional] (a)
				@listName [Optional] (a)
				@listVersion [Optional] (a)

				drop 0-1 (A)
				@numberingOrg [Optional] (a)
				@codeList [Optional]
				@listName [Optional] (a)
				@listVersion [Optional] (a)
				size 1-1 (A)
				@numberingOrg [Optional] (a)
				@codeList [Optional]
				@listName [Optional] (a)
				@listVersion [Optional] (a)
				qty 0-1
				@um [Required]
				<b>itemsList 0-1 (N)</b>
				qualityLevel 0-1 (N)
				@numberingOrg [Optional] (a)
				@codeList [Optional] (a)
				@listName [Optional] (a)
				@listVersion [Optional] (a)
				<b>itemIdentification 1-unbounded (N)</b>
				serialN 1-9 (AU)
				@numberingOrg [Optional]
				@idQualifier [Optional] (N)
				lotN 0-2
				@numberingOrg [Optional]
				<b>thirdParty 0-3 (AP)</b>
				@VAT [Optional]
				@role [Required]
				@sender [Optional] (a*)
				id 1-1
				@numberingOrg [Optional]
				legalName 0-1 (U)
				dept 0-1
				subDept 0-1 (N)
				person 0-1
				@email [Optional]
				@phone [Optional]
				@fax [Optional]
				street 0-1
				city 0-1
				subCountry 0-1
				country 0-1
				postCode 0-1
				<b>shipInfo 0-1 (P)</b>
				<b>transInfo 0-9 (AP)</b>
				@transReason [Optional]
				@progr [Optional] (N)
				transMode 1-1
				carrier 0-1
				deliveryPlace 0-1 (U)
				grossWeight 0-1
				@um [Required]
				netWeight 0-1
				@um [Required]
				transMeans 0-1
				transCondition 0-3
				transConditionText 0-1 (U)
				despatchPlace 0-1 (N)
				despatchDate 0-1 (N)
				@dateForm [Optional]
				delEffectiveDate 0-1 (p)
				@dateForm [Optional]

```

| | | | delEffectiveDate 0-1
| | | |   @dateForm [Optional]
| | | | | packages 0-99 (P)
| | | | |   @packageLevel [Optional]
| | | | - scegli -
| | | | |   | packageText 1-1 (U)
| | | | - oppure -
| | | | |   | package 1-1
| | | | - fine scelta -
| | | | |   | packageModelCode 0-1 (N)
| | | | |   |   @numberingOrg [Optional]
| | | | |   | description 0-unbounded (AU)
| | | | |   |   @ln [Optional] (N)
| | | | |   | packageDim 0-1
| | | | |   |   | length 1-1
| | | | |   |   |   @um [Required]
| | | | |   |   | width 0-1
| | | | |   |   |   @um [Required]
| | | | |   |   | height 0-1
| | | | |   |   |   @um [Required]
| | | | |   | handlingChar 0-1 (N)
| | | | - scegli -
| | | | |   | yarnPack 0-1
| | | | |   |   | yarnReel 1-1
| | | | |   |   |   @reelType [Required]
| | | | |   |   |   @reelMat [Optional]
| | | | |   |   |   | yarnReelD 0-1
| | | | |   |   |   |   @um [Required]
| | | | |   |   |   | yarnReelH 0-1
| | | | |   |   |   |   @um [Required]
| | | | |   |   |   | yarnConeAngle 0-1
| | | | |   |   |   | yarnReelQty 0-2
| | | | |   |   |   |   @um [Required]
| | | | |   |   |   | label 0-1
| | | | |   |   |   | labelWrit 0-1
| | | | |   |   |   | yarnInWrap 0-1
| | | | |   |   |   |   | yarnReelWrap 1-1
| | | | |   |   |   |   | label 0-1
| | | | |   |   |   |   | labelWrit 0-1
| | | | |   |   |   | - scegli -
| | | | |   |   |   | | yarnOutWrapText 0-1 (U)
| | | | |   |   |   | - oppure -
| | | | |   |   |   | | yarnOutWrap 0-1
| | | | |   |   |   | - fine scelta -
| | | | |   |   |   | - oppure -
| | | | |   |   |   | | piecePack 0-1
| | | | |   |   |   | - scegli -
| | | | |   |   |   | | piecePackText 1-1 (U)
| | | | |   |   |   | - oppure -
| | | | |   |   |   | | pieceInnWrap1 1-1
| | | | |   |   |   | | pieceInnWrap2 0-1
| | | | |   |   |   | | pieceOutWrap 0-1
| | | | |   |   |   | - fine scelta -
| | | | |   |   |   | - oppure -
| | | | |   |   |   | | acsPack 0-1 (U)
| | | | |   |   |   | - scegli -
| | | | |   |   |   | | acsPackCode 1-1 (AU)
| | | | |   |   |   | |   @numberingOrg [Optional] (a)
| | | | |   |   |   | |   @codeList [Optional] (a)
| | | | |   |   |   | |   @listName [Optional] (a)
| | | | |   |   |   | |   @listVersion [Optional] (a)

```



```

| | | | netWeight 0-1
| | | | @um [Required]
| | | | grossWeight 0-1
| | | | @um [Required]
| | | | packageDim 0-1 (p)
| | | | | length 1-1
| | | | | @um [Required]
| | | | | width 0-1
| | | | | @um [Required]
| | | | | height 0-1
| | | | | @um [Required]
| | | | actualItemsPerPackage 0-1 (N)
| | | | packagesList 0-1 (N)
| | | | | packageIdentification 1-unbounded (N)
| | | | | | packageN 1-1 (U)
| | | | | | @numberingOrg [Optional]
| | | | | | @packageContainerN [Optional]
| | | | | | serialN 0-9 (AU)
| | | | | | @numberingOrg [Optional]
| | | | | | @idQualifier [Optional] (N)
| | | | | itemsList 0-1 (N)
| | | | | | qualityLevel 0-1 (N)
| | | | | | @numberingOrg [Optional] (a)
| | | | | | @codeList [Optional] (a)
| | | | | | @listName [Optional] (a)
| | | | | | @listVersion [Optional] (a)
| | | | | | itemIdentification 1-unbounded (N)
| | | | | | | serialN 1-9 (AU)
| | | | | | | @numberingOrg [Optional]
| | | | | | | @idQualifier [Optional] (N)
| | | | | note 0-99
| | | | | @numberingOrg [Optional]
| | | | | @codeList [Optional]
| | | | | @noteLabel [Optional]
| | | | acsPack 0-1 (U)
| | | | - scegli -
| | | | | acsPackCode 1-1 (AU)
| | | | | @numberingOrg [Optional] (a)
| | | | | @codeList [Optional] (a)
| | | | | @listName [Optional] (a)
| | | | | @listVersion [Optional] (a)
| | | | - oppure -
| | | | | acsPackText 1-1 (U)
| | | | - fine scelta -
| | | | EPC 0-unbounded
| | | | @numberingOrg [Optional]
| | | | @TID [Optional]
| | | | itemsList 0-1 (N)
| | | | | qualityLevel 0-1 (N)
| | | | | @numberingOrg [Optional] (a)
| | | | | @codeList [Optional] (a)
| | | | | @listName [Optional] (a)
| | | | | @listVersion [Optional] (a)
| | | | | itemIdentification 1-unbounded (N)
| | | | | | serialN 1-9 (AU)
| | | | | | @numberingOrg [Optional]
| | | | | | @idQualifier [Optional] (N)
| | | | packageN 0-unbounded (U)
| | | | @numberingOrg [Optional]
| | | | @packageContainerN [Optional]
| | | | note 0-99

```

			@numberingOrg [Optional]
			@codeList [Optional]
			@noteLabel [Optional]

## 2.2 Descrizione di dettaglio degli elementi del documento

Nelle tabelle seguenti vengono presentati tutti gli elementi (complessi e semplici) utilizzati in questo documento. La descrizione comprende: 1) informazioni proprie dell'elemento: tag, nome dell'elemento, breve descrizione, tipo di dato e vincoli sintattici; 2) informazioni relative all'uso dell'elemento in una particolare collocazione nel documento: xpath ed eventuali note relative a tale uso.

### 2.2.1 Elementi complessi (Aggregate Business Information Entities)

Sono elementi complessi gli elementi il cui contenuto è costituito da altri elementi (figli). Gli elementi complessi sono ordinati alfabeticamente.

<b>AAbody</b>	corpo del documento AVVISO SPEDIZIONE ACCESSORI (XPath ACSDesAdvise/AAbody) 1-1
<b>AAitem</b>	riga del documento AVVISO SPEDIZIONE ACCESSORI (XPath ACSDesAdvise/AAbody/AAitem) 1-unbounded (P)
<b>acsCode</b>	codifica che identifica un prodotto accessorio associato a capo o altro prodotto fashion (XPath ACSDesAdvise/AAbody/AAitem/acsCode) 1-2 (U)
<b>acsPack</b>	modalità di confezione dell'accessorio (XPath ACSDesAdvise/shipInfo/packages/handlingChar/acsPack) 0-1 (U) (XPath ACSDesAdvise/AAbody/AAitem/shipInfo/packages/handlingChar/acsPack) 0-1 (U) (XPath ACSDesAdvise/AAbody/AAitem/acsPack) 0-1 (U) (XPath ACSDesAdvise/acsPack) 0-1 (U)
<b>actualPackageUnit</b>	descrizione e identificazione di un singolo collo di trasporto (XPath ACSDesAdvise/AAbody/AAitem/shipInfo/actualPackageUnit) 0-unbounded (N) - note: questo elemento può essere ripetuto per elencare ogni singolo collo della spedizione (XPath ACSDesAdvise/shipInfo/actualPackageUnit) 0-unbounded (N) - note: questo elemento può essere ripetuto per elencare ogni singolo collo della spedizione
<b>attachment</b>	un documento allegato. Un allegato può fare riferimento a un documento esterno o essere incluso nel documento scambiato (XPath ACSDesAdvise/TAheader/refDoc/attachment) 0-1 (N) (XPath ACSDesAdvise/AAbody/AAitem/refDoc/attachment) 0-1 (N)
<b>buyer</b>	dati del Cliente (parte che acquista il bene o il servizio oggetto del processo di collaborazione corrente) - tipo base: Nad, (XPath ACSDesAdvise/TAheader/buyer) 1-1 (AP)
<b>csRange</b>	assortimento taglia colore di un articolo fashion (XPath ACSDesAdvise/AAbody/AAitem/csRange) 0-99 (P)
<b>EPCList</b>	elenco di identificativi di un prodotto usato nella tecnologia RFID (XPath ACSDesAdvise/shipInfo/packages/EPCList) 0-1 - note: l'uso di questo elemento è DEPRECATO, Utilizzare gli elementi appositi. (XPath ACSDesAdvise/AAbody/AAitem/shipInfo/packages/EPCList) 0-1 - note: l'uso di questo elemento è DEPRECATO, Utilizzare gli elementi appositi.
<b>externalReference</b>	informazioni su un oggetto esterno al documento, ad esempio un documento o memorizzato in una locazione remota (XPath ACSDesAdvise/AAbody/AAitem/refDoc/attachment/externalReference) 0-99 (N)

	(XPath ACSDesAdvise/TAheader/refDoc/attachment/externalReference) 0-99 (N)
<b>garmentVariant</b>	variante prodotto abbigliamento (XPath ACSDesAdvise/AAbody/AAitem/csRange/garmentVariant) 0-9 (N) - note: usare solo se non già indicato nella codifica dell'articolo
<b>garPack</b>	Modalità di confezione dell'articolo o di una sua parte. (XPath ACSDesAdvise/shipInfo/packages/handlingChar/garPack) 0-1 (N) (XPath ACSDesAdvise/AAbody/AAitem/shipInfo/packages/handlingChar/garPack) 0-1 (N)
<b>handlingChar</b>	Caratteristiche di un oggetto (articolo o collo) utili ai fini del suo trasporto e a llocazione in magazzino. (XPath ACSDesAdvise/AAbody/AAitem/shipInfo/packages/handlingChar) 0-1 (N) - note: in questo caso le caratteristiche sono riferite al collo. (XPath ACSDesAdvise/shipInfo/packages/handlingChar) 0-1 (N) - note: in questo caso le caratteristiche sono riferite al collo.
<b>itemIdentification</b>	identificazione seriale di una unità di prodotto (XPath ACSDesAdvise/AAbody/AAitem/shipInfo/actualPackageUnit/itemsList/itemIdentification) 1-unbounded (N) - note: identificazione di una singola unità di prodotto contenuta nella lista (XPath ACSDesAdvise/shipInfo/actualPackageUnit/itemsList/itemIdentification) 1-unbounded (N) - note: identificazione di una singola unità di prodotto contenuta nella lista (XPath ACSDesAdvise/AAbody/AAitem/itemsList/itemIdentification) 1-unbounded (N) - note: identificazione di una singola unità di prodotto contenuta nella lista (XPath ACSDesAdvise/AAbody/AAitem/csRange/sizeMatrix/sizeRow/itemsList/itemIdentification) 1-unbounded (N) - note: identificazione di una singola unità di prodotto contenuta nella lista
<b>itemsList</b>	lista delle singole unità di prodotto (XPath ACSDesAdvise/AAbody/AAitem/itemsList) 0-1 (N) - note: l'uso in questa posizione è alternativo al suo uso in sizeRow (XPath ACSDesAdvise/shipInfo/actualPackageUnit/itemsList) 0-1 (N) (XPath ACSDesAdvise/AAbody/AAitem/csRange/sizeMatrix/sizeRow/itemsList) 0-1 (N) - note: l'uso in questa posizione è alternativo al suo uso nell'elemento di riga documento (XPath ACSDesAdvise/AAbody/AAitem/shipInfo/actualPackageUnit/itemsList) 0-1 (N)
<b>packageDim</b>	dimensioni di un collo di trasporto (XPath ACSDesAdvise/shipInfo/packages/packageDim) 0-1 (XPath ACSDesAdvise/AAbody/AAitem/shipInfo/packages/packageDim) 0-1 (XPath ACSDesAdvise/shipInfo/actualPackageUnit/packageDim) 0-1 (p) (XPath ACSDesAdvise/AAbody/AAitem/shipInfo/actualPackageUnit/packageDim) 0-1 (p)
<b>packageIdentification</b>	identificazione seriale di un collo (XPath ACSDesAdvise/shipInfo/actualPackageUnit/packagesList/packageIdentification) 1-unbounded (N) - note: identificazione di un singolo package contenuto nella lista (XPath ACSDesAdvise/AAbody/AAitem/shipInfo/actualPackageUnit/packagesList/packageIdentification) 1-unbounded (N) - note: identificazione di un singolo package contenuto nella lista (XPath ACSDesAdvise/shipInfo/actualPackageUnit/packageIdentification) 1-1 (N) (XPath ACSDesAdvise/AAbody/AAitem/shipInfo/actualPackageUnit/packageIdentification) 1-1 (N)



<b>packages</b>	<p>descrive la composizione dei colli della spedizione. Ogni elemento descrive un tipo omogeneo di collo usato per il trasporto: tipo, quantità, livello di composizione e lista degli identificativi dei singoli colli</p> <p>(XPath ACSDesAdvise/AAbody/AAitem/shipInfo/packages) 0-99 (P)</p> <p>- note: <i>questo elemento deve essere ripetuto per ciascun tipo di collo</i></p> <p>(XPath ACSDesAdvise/shipInfo/packages) 0-99 (P)</p> <p>- note: <i>questo elemento deve essere ripetuto per ciascun tipo di collo</i></p>
<b>packagesList</b>	<p>lista dei singoli colli</p> <p>(XPath ACSDesAdvise/shipInfo/actualPackageUnit/packagesList) 0-1 (N)</p> <p>- note: <i>lista dei colli contenuti in questo collo (quindi di livello inferiore ad esso). Tutti i colli della lista dovrebbero essere preferibilmente di medesimo livello</i></p> <p>(XPath ACSDesAdvise/AAbody/AAitem/shipInfo/actualPackageUnit/packagesList) 0-1 (N)</p> <p>- note: <i>lista dei colli contenuti in questo collo (quindi di livello inferiore ad esso). Tutti i colli della lista dovrebbero essere preferibilmente di medesimo livello</i></p>
<b>piecePack</b>	<p>modalità di confezione delle pezze di tessuto</p> <p>(XPath ACSDesAdvise/shipInfo/packages/handlingChar/piecePack) 0-1</p> <p>(XPath ACSDesAdvise/AAbody/AAitem/shipInfo/packages/handlingChar/piecePack) 0-1</p>
<b>refDoc</b>	<p>identificazione di un documento di riferimento ed eventualmente di un suo item (riga)</p> <p>(XPath ACSDesAdvise/AAbody/AAitem/refDoc) 0-9 (P)</p> <p>(XPath ACSDesAdvise/TAheader/refDoc) 0-9 (P)</p>
<b>shipInfo</b>	<p>informazioni varie sul trasporto e sui colli di trasporto, che possono riferirsi all'intero documento o al singolo item</p> <p>(XPath ACSDesAdvise/shipInfo) 0-1 (P)</p> <p>(XPath ACSDesAdvise/AAbody/AAitem/shipInfo) 0-1 (P)</p>
<b>sizeMatrix</b>	<p>matrice delle taglie di un prodotto di abbigliamento</p> <p>(XPath ACSDesAdvise/AAbody/AAitem/csRange/sizeMatrix) 1-1</p>
<b>sizeRow</b>	<p>riga della matrice delle taglie di un prodotto di abbigliamento</p> <p>(XPath ACSDesAdvise/AAbody/AAitem/csRange/sizeMatrix/sizeRow) 1-99 (P)</p>
<b>supplier</b>	<p>dati del Fornitore (parte che fornisce il bene o il servizio oggetto del processo di collaborazione corrente)</p> <p>- tipo base: Nad,</p> <p>(XPath ACSDesAdvise/TAheader/supplier) 1-1 (AP)</p>
<b>TAheader</b>	<p>testata del documento AVVISO SPEDIZIONE TESSUTI (FILATI)</p> <p>(XPath ACSDesAdvise/TAheader) 1-1 (P)</p>
<b>thirdParty</b>	<p>dati di una Terza Parte, diversa da Mittente e Destinatario del documento</p> <p>- tipo base: Nad,</p> <p>(XPath ACSDesAdvise/AAbody/AAitem/thirdParty) 0-3 (AP)</p> <p>(XPath ACSDesAdvise/TAheader/thirdParty) 0-5 (AP)</p> <p>- note: <i>qui si deve specificare il Destinatario merce quando diverso dal Cliente</i></p>
<b>trade</b>	<p>condizioni generali di resa della merce</p> <p>(XPath ACSDesAdvise/trade) 0-1</p>
<b>transInfo</b>	<p>informazioni sul trasporto: modo, vettore e luogo di consegna</p> <p>(XPath ACSDesAdvise/shipInfo/transInfo) 0-9 (AP)</p> <p>- note: <i>questo gruppo di dati può essere ripetuto per ciascuna tratta. Le tratte dovrebbero essere ordinate in sequenza dalla partenza verso la destinazione finale.</i></p> <p>(XPath ACSDesAdvise/AAbody/AAitem/shipInfo/transInfo) 0-9 (AP)</p>

	- note: <i>questo gruppo di dati può essere ripetuto per ciascuna tratta. Le trattate e dovrebbero essere ordinate in sequenza dalla partenza verso la destinazione finale.</i>
<b>yarnInWrap</b>	dati che specificano l'imballo interno di un filato (XPath ACSDesAdvise/shipInfo/packages/handlingChar/yarnPack/yarnInWrap) 0-1 (XPath ACSDesAdvise/Abody/AAitem/shipInfo/packages/handlingChar/yarnPack/yarnInWrap) 0-1
<b>yarnPack</b>	dettagli della modalità di confezione del filato (XPath ACSDesAdvise/shipInfo/packages/handlingChar/yarnPack) 0-1 (XPath ACSDesAdvise/Abody/AAitem/shipInfo/packages/handlingChar/yarnPack) 0-1
<b>yarnReel</b>	dati che specificano la confezione di un filato (XPath ACSDesAdvise/shipInfo/packages/handlingChar/yarnPack/yarnReel) 1-1 (XPath ACSDesAdvise/Abody/AAitem/shipInfo/packages/handlingChar/yarnPack/yarnReel) 1-1

## 2.2.2 Elementi semplici (Basic Business Information Entities)

Sono elementi semplici gli elementi il cui contenuto è caratterizzato da un data type e da un dominio di valori. Gli elementi semplici sono ordinati alfabeticamente.

<b>acsName</b>	denominazione di un prodotto accessorio di abbigliamento - tipo base: string, lunghezza max: 100, (XPath ACSDesAdvise/Abody/AAitem/acsName) 0-1 (U)
<b>acsPackCode</b>	codice che specifica il tipo di confezionamento dell'accessorio - tipo base: string, (XPath ACSDesAdvise/Abody/AAitem/shipInfo/packages/handlingChar/acsPack/acsPackCode) 1-1 (AU) (XPath ACSDesAdvise/Abody/AAitem/acsPack/acsPackCode) 1-1 (AU) (XPath ACSDesAdvise/acsPack/acsPackCode) 1-1 (AU) (XPath ACSDesAdvise/shipInfo/packages/handlingChar/acsPack/acsPackCode) 1-1 (AU)
<b>acsPackText</b>	testo libero che specifica il tipo di confezionamento dell'accessorio - tipo base: string, lunghezza max: 250, (XPath ACSDesAdvise/shipInfo/packages/handlingChar/acsPack/acsPackText) 1-1 (U) (XPath ACSDesAdvise/Abody/AAitem/shipInfo/packages/handlingChar/acsPack/acsPackText) 1-1 (U) (XPath ACSDesAdvise/Abody/AAitem/acsPack/acsPackText) 1-1 (U) (XPath ACSDesAdvise/acsPack/acsPackText) 1-1 (U)
<b>actualItemsPerPackage</b>	quantità di articoli effettivamente contenuta nel collo - tipo base: decimal, (XPath ACSDesAdvise/shipInfo/actualPackageUnit/actualItemsPerPackage) 0-1 (N) (XPath ACSDesAdvise/Abody/AAitem/shipInfo/actualPackageUnit/actualItemsPerPackage) 0-1 (N)
<b>added</b>	elemento aggiuntivo di codifica, non includibile nei precedenti - tipo base: string, lunghezza max: 80, (XPath ACSDesAdvise/Abody/AAitem/acsCode/added) 0-9 - note: <i>qui può specificarsi un'ulteriore codifica (vedere tabella T44)</i>
<b>additionalComponentCode</b>	Codice identificativo addizionale di un prodotto fashion o di una sua parte (è un'ulteriore codifica dell'articolo, ma non fa parte dei codici che lo identificano). Non si tratta di un identificatore seriale. - tipo base: string,

	(XPath ACSDesAdvise/AAbody/AAitem/csRange/sizeMatrix/sizeRow/additionalComponentCode) 0-9 (N)
additionalIdentifier	<p>codice identificativo aggiuntivo della Parte in causa (Cliente, Fornitore, Destinatarario merce ecc.), ad esempio per registri delle dogane o altri registri</p> <p>- tipo base: string, lunghezza max: 15, (XPath ACSDesAdvise/TAheader/supplier/additionalIdentifier) 0-9 (N)</p> <p>- note: <i>identificatori ad esempio per registri esportazioni, come MID (Manufacturer Identification Code), EORI (E.O.R.I. - Economic Operator Registration and Identification)</i> (XPath ACSDesAdvise/TAheader/buyer/additionalIdentifier) 0-9 (N) Best Practice</p> <p>- note: <i>identificatori ad esempio per registri esportazioni, come MID (Manufacturer Identification Code), EORI (E.O.R.I. - Economic Operator Registration and Identification)</i></p>
@addType	<p>qualificatore dell'elemento aggiuntivo di codifica di un prodotto</p> <p>- tipo base: string, tabella cod.: T44 <a href="http://www.ebiz.enea.it/moda-ml/repository/codelist/v2018-1/gc_T44.xml">http://www.ebiz.enea.it/moda-ml/repository/codelist/v2018-1/gc_T44.xml</a> (XPath ACSDesAdvise/AAbody/AAitem/acsCode/added/@addType) [Optional]</p> <p>- nota: <i>addType consente di indicare il significato dell'elemento added; si consiglia fortemente di utilizzarlo sempre.</i></p>
art	<p>codice articolo del prodotto</p> <p>- tipo base: string, lunghezza max: 80, (XPath ACSDesAdvise/AAbody/AAitem/acsCode/art) 1-1 (U)</p>
binaryObject	<p>Oggetto binario di grandi dimensioni contenente un documento allegato. E' raccomandata la codifica 'base64Binary'</p> <p>- tipo base: base64Binary, (XPath ACSDesAdvise/AAbody/AAitem/refDoc/attachment/binaryObject) 0-1 (N) (XPath ACSDesAdvise/TAheader/refDoc/attachment/binaryObject) 0-1 (N)</p>
carrier	<p>identificazione del vettore che esegue il trasporto</p> <p>- tipo base: string, lunghezza max: 40, (XPath ACSDesAdvise/shipInfo/transInfo/carrier) 0-1 (XPath ACSDesAdvise/AAbody/AAitem/shipInfo/transInfo/carrier) 0-1</p>
@characterSet	<p>set di caratteri dell'oggetto binario (esempi UTF-8, UTF-16, Windows-1252, ISO-8859-7,...)</p> <p>- tipo base: normalizedString, (XPath ACSDesAdvise/AAbody/AAitem/refDoc/attachment/binaryObject/@characterSet) [Optional] (N) (XPath ACSDesAdvise/TAheader/refDoc/attachment/binaryObject/@characterSet) [Optional] (N)</p>
characterSetCode	<p>il set di caratteri del documento esterno (ad esempio UTF-8, UTF-16, Windows-1252, ISO-8859-7,...)</p> <p>- tipo base: normalizedString, (XPath ACSDesAdvise/AAbody/AAitem/refDoc/attachment/externalReference/characterSetCode) 0-1 (N) (XPath ACSDesAdvise/TAheader/refDoc/attachment/externalReference/characterSetCode) 0-1 (N)</p>
city	<p>nome della città</p> <p>- tipo base: string, lunghezza max: 40, (XPath ACSDesAdvise/TAheader/thirdParty/city) 0-1 (XPath ACSDesAdvise/TAheader/supplier/city) 0-1 (XPath ACSDesAdvise/TAheader/buyer/city) 0-1 (XPath ACSDesAdvise/AAbody/AAitem/thirdParty/city) 0-1</p>
@codeList	<p>specifica l'indirizzo di rete (URL) dove si trova la lista di codici usati per istanziare l'elemento</p> <p>- tipo base: string, lunghezza max: 255, (XPath ACSDesAdvise/AAbody/AAitem/note/@codeList) [Optional]</p> <p>- nota: <i>deve usarsi per esplicitare (URL) la lista dei codici usati in "noteLabel"</i></p> <p>(XPath ACSDesAdvise/AAbody/AAitem/shipInfo/packages/handlingChar/acsPack/acsPackCode/@codeList) [Optional] (a)</p>

- nota: dovrebbe essere sempre valorizzato almeno uno tra questo attributo e "numberingOrg"  
(XPath ACSDesAdvise/AAbody/AAitem/itemsList/qualityLevel/@codeList) [Optional] (a)

- nota: dovrebbe essere sempre valorizzato almeno uno tra questo attributo e "numberingOrg"  
(XPath ACSDesAdvise/TAheader/note/@codeList) [Optional]

- nota: deve usarsi per esplicitare (URL) la lista dei codici usati in "noteLabel"  
"

(XPath ACSDesAdvise/AAbody/AAitem/shipInfo/packages/handlingChar/garPack/garPackCode/@codeList) [Optional] (a)

- nota: dovrebbe essere sempre valorizzato almeno uno tra questo attributo e "numberingOrg"  
(XPath ACSDesAdvise/AAbody/AAitem/csRange/garmentVariant/variantCode/@codeList) [Optional]

- nota: dovrebbe essere sempre valorizzato almeno uno tra questo attributo e "numberingOrg"  
(XPath ACSDesAdvise/AAbody/AAitem/csRange/garmentVariant/variantType/@codeList) [Optional]

- nota: dovrebbe essere sempre valorizzato almeno uno tra questo attributo e "numberingOrg"  
(XPath ACSDesAdvise/acsPack/acsPackCode/@codeList) [Optional] (a)

- nota: dovrebbe essere sempre valorizzato almeno uno tra questo attributo e "numberingOrg"  
(XPath ACSDesAdvise/TAheader/refDoc/season/@codeList) [Optional] (a)

- nota: questo attributo dovrebbe essere usato o singolarmente o in abbinamento con "listName" e "listVersion"  
(XPath ACSDesAdvise/AAbody/AAitem/csRange/sizeMatrix/sizeRow/additionalComponentCode/@codeList) [Optional] (a)

- nota: dovrebbe essere sempre valorizzato almeno uno tra questo attributo e "numberingOrg"  
(XPath ACSDesAdvise/AAbody/AAitem/csRange/drop/@codeList) [Optional]  
(XPath ACSDesAdvise/AAbody/AAitem/acsCode/color/@codeList) [Optional]

- nota: questo attributo dovrebbe essere usato o singolarmente o in abbinamento con "listName" e "listVersion"  
(XPath ACSDesAdvise/AAbody/AAitem/acsCode/pattern/@codeList) [Optional]

- nota: dovrebbe essere sempre valorizzato almeno uno tra questo attributo e "numberingOrg"  
(XPath ACSDesAdvise/AAbody/AAitem/shipInfo/actualPackageUnit/itemsList/qualityLevel/@codeList) [Optional] (a)

- nota: dovrebbe essere sempre valorizzato almeno uno tra questo attributo e "numberingOrg"  
(XPath ACSDesAdvise/shipInfo/actualPackageUnit/itemsList/qualityLevel/@codeList) [Optional] (a)

- nota: dovrebbe essere sempre valorizzato almeno uno tra questo attributo e "numberingOrg"  
(XPath ACSDesAdvise/AAbody/AAitem/shipInfo/actualPackageUnit/note/@codeList) [Optional]

- nota: deve usarsi per esplicitare (URL) la lista dei codici usati in "noteLabel"  
"

(XPath ACSDesAdvise/AAbody/AAitem/acsPack/acsPackCode/@codeList) [Optional] (a)

- nota: dovrebbe essere sempre valorizzato almeno uno tra questo attributo e "numberingOrg"  
(XPath ACSDesAdvise/AAbody/AAitem/csRange/color/@codeList) [Optional]

- nota: questo attributo dovrebbe essere usato o singolarmente o in abbinamento con "listName" e "listVersion"  
(XPath ACSDesAdvise/AAbody/AAitem/csRange/sizeMatrix/sizeRow/itemsList/qualityLevel/@codeList) [Optional] (a)

- nota: dovrebbe essere sempre valorizzato almeno uno tra questo attributo e "numberingOrg"

	<p>(XPath ACSDesAdvise/shipInfo/packages/handlingChar/acsPack/acsPackCode/@codeList) [Optional] (a)</p> <p>- nota: dovrebbe essere sempre valorizzato almeno uno tra questo attributo e "numberingOrg"</p> <p>(XPath ACSDesAdvise/AAbody/AAitem/csRange/sizeMatrix/sizeRow/size/@codeList) [Optional]</p> <p>(XPath ACSDesAdvise/AAbody/AAitem/refDoc/season/@codeList) [Optional] (a)</p> <p>- nota: questo attributo dovrebbe essere usato o singolarmente o in abbinamento con "listName" e "listVersion"</p> <p>(XPath ACSDesAdvise/shipInfo/packages/handlingChar/garPack/garPackCode/@codeList) [Optional] (a)</p> <p>- nota: dovrebbe essere sempre valorizzato almeno uno tra questo attributo e "numberingOrg"</p> <p>(XPath ACSDesAdvise/shipInfo/packages/handlingChar/note/@codeList) [Optional]</p> <p>- nota: deve usarsi per esplicitare (URL) la lista dei codici usati in "noteLabel"</p> <p>(XPath ACSDesAdvise/AAbody/AAitem/acsCode/art/@codeList) [Optional]</p> <p>- nota: dovrebbe essere sempre valorizzato almeno uno tra questo attributo e "numberingOrg"</p> <p>(XPath ACSDesAdvise/shipInfo/actualPackageUnit/note/@codeList) [Optional]</p> <p>- nota: deve usarsi per esplicitare (URL) la lista dei codici usati in "noteLabel"</p> <p>(XPath ACSDesAdvise/AAbody/AAitem/shipInfo/packages/handlingChar/note/@codeList) [Optional]</p> <p>- nota: deve usarsi per esplicitare (URL) la lista dei codici usati in "noteLabel"</p> <p>(XPath ACSDesAdvise/AAbody/AAitem/csRange/sizeMatrix/sizeRow/drop/@codeList) [Optional]</p>
color	<p>codice della variante colore, quando non incluso nel codice modello o tessuto</p> <p>- tipo base: string, lunghezza max: 15,</p> <p>(XPath ACSDesAdvise/AAbody/AAitem/csRange/color) 0-1</p> <p>- note: usare solo se non già indicato nella codifica dell'articolo</p> <p>(XPath ACSDesAdvise/AAbody/AAitem/acsCode/color) 0-1</p>
country	<p>codice della nazione</p> <p>- tipo base: string, tabella cod.: T10</p> <p><a href="http://www.ebiz.enea.it/moda-ml/repository/codelist/v2018-1/gc_T10.xml">http://www.ebiz.enea.it/moda-ml/repository/codelist/v2018-1/gc_T10.xml</a></p> <p>(XPath ACSDesAdvise/TAheader/thirdParty/country) 0-1</p> <p>(XPath ACSDesAdvise/TAheader/supplier/country) 0-1</p> <p>(XPath ACSDesAdvise/AAbody/AAitem/thirdParty/country) 0-1</p> <p>(XPath ACSDesAdvise/TAheader/buyer/country) 0-1</p>
@dateForm	<p>formato in cui è espressa la data</p> <p>- tipo base: string, tabella cod.: NT29</p> <p><a href="http://www.ebiz.enea.it/moda-ml/repository/codelist/v2018-1/gc_NT29.xml">http://www.ebiz.enea.it/moda-ml/repository/codelist/v2018-1/gc_NT29.xml</a></p> <p>(XPath ACSDesAdvise/AAbody/AAitem/shipInfo/transInfo/despatchDate/@dateForm) [Optional]</p> <p>(XPath ACSDesAdvise/AAbody/AAitem/refDoc/docDate/@dateForm) [Optional]</p> <p>(XPath ACSDesAdvise/AAbody/AAitem/shipInfo/delEffectiveDate/@dateForm) [Optional]</p> <p>(XPath ACSDesAdvise/AAbody/AAitem/shipInfo/transInfo/delEffectiveDate/@dateForm) [Optional]</p> <p>(XPath ACSDesAdvise/shipInfo/transInfo/despatchDate/@dateForm) [Optional] (a)</p> <p>(XPath ACSDesAdvise/shipInfo/transInfo/delEffectiveDate/@dateForm) [Optional]</p> <p>(XPath ACSDesAdvise/TAheader/refDoc/docDate/@dateForm) [Optional]</p> <p>(XPath ACSDesAdvise/TAheader/msgDate/@dateForm) [Optional]</p> <p>(XPath ACSDesAdvise/shipInfo/delEffectiveDate/@dateForm) [Optional]</p>
delEffectiveDate	<p>data di consegna effettiva della merce, richiesta o confermata nel Processo di Spedizione, espressa in uno dei formati: AAAA-MM-GG, AAAA-MM-GG:HH-MM o AAAA-SS (cioè anno-settimana)</p> <p>- tipo base: string,</p> <p>(XPath ACSDesAdvise/AAbody/AAitem/shipInfo/delEffectiveDate) 0-1</p>

	(XPath ACSDesAdvise/shipInfo/transInfo/delEffectiveDate) 0-1 (p) (XPath ACSDesAdvise/AAbody/AAitem/shipInfo/transInfo/delEffectiveDate) 0-1 (p) (XPath ACSDesAdvise/shipInfo/delEffectiveDate) 0-1
deliveryPlace	luogo di consegna della merce, finale o per una tratta - tipo base: string, lunghezza max: 250, (XPath ACSDesAdvise/AAbody/AAitem/shipInfo/transInfo/deliveryPlace) 0-1 (U) (XPath ACSDesAdvise/shipInfo/transInfo/deliveryPlace) 0-1 (U)
dept	nome o codice di una unità (Divisione, Ufficio, Stabilimento) contattata all'interno della Parte - tipo base: string, lunghezza max: 40, (XPath ACSDesAdvise/TAheader/supplier/dept) 0-1 (XPath ACSDesAdvise/AAbody/AAitem/thirdParty/dept) 0-1 (XPath ACSDesAdvise/TAheader/thirdParty/dept) 0-1 (XPath ACSDesAdvise/TAheader/buyer/dept) 0-1
description	descrizione in testo libero. Il contenuto dell'elemento deve essere unico, eventualmente tradotto e ripetuto in più lingue (quindi ogni istanza ha lingua differente). - tipo base: string, lunghezza max: 250, (XPath ACSDesAdvise/AAbody/AAitem/acsCode/description) 0-unbounded (AU) - note: <i>Descrizione riferita al prodotto</i> (XPath ACSDesAdvise/shipInfo/packages/description) 0-unbounded (AU) (XPath ACSDesAdvise/AAbody/AAitem/shipInfo/packages/description) 0-unbounded (AU)
despatchDate	data di invio della merce, richiesta o confermata nel Processo di Acquisto, e spessa in uno dei formati: AAAA-MM-GG, AAAA-MM-GG:HH-MM o AAAA-SS (cioè anno-settimana) - tipo base: string, (XPath ACSDesAdvise/AAbody/AAitem/shipInfo/transInfo/despatchDate) 0-1 (N) (XPath ACSDesAdvise/shipInfo/transInfo/despatchDate) 0-1 (N)
despatchPlace	luogo di partenza della merce, originario o per una tratta - tipo base: string, lunghezza max: 250, (XPath ACSDesAdvise/shipInfo/transInfo/despatchPlace) 0-1 (N) (XPath ACSDesAdvise/AAbody/AAitem/shipInfo/transInfo/despatchPlace) 0-1 (N)
docDate	data di emissione del documento in oggetto, espressa in uno dei formati: AA-AA-MM-GG, AAAA-MM-GG:HH-MM o AAAA-SS (cioè anno-settimana) - tipo base: string, (XPath ACSDesAdvise/AAbody/AAitem/refDoc/docDate) 0-1 (XPath ACSDesAdvise/TAheader/refDoc/docDate) 0-1
docID	numero identificativo del documento referenziato (dalla versione 2008-1 se ne sconsiglia l'uso in testata (è sostituito da msgID) - tipo base: string, lunghezza max: 80, (XPath ACSDesAdvise/TAheader/refDoc/docID) 1-2 (p) Best Practice (XPath ACSDesAdvise/AAbody/AAitem/refDoc/docID) 1-2 (p) Best Practice (XPath ACSDesAdvise/TAheader/docID) 0-1
@docType	tipo del documento cui si fa riferimento - tipo base: string, tabella cod.: T21 <a href="http://www.ebiz.enea.it/moda-ml/repository/codelist/v2018-1/gc_T21.xml">http://www.ebiz.enea.it/moda-ml/repository/codelist/v2018-1/gc_T21.xml</a> (XPath ACSDesAdvise/TAheader/refDoc/@docType) [Required] (XPath ACSDesAdvise/AAbody/AAitem/refDoc/@docType) [Required]
drop	codice drop del capo di confezione - tipo base: string, lunghezza max: 15, (XPath ACSDesAdvise/AAbody/AAitem/csRange/drop) 0-1 (Ap) - note: <i>usare solo se non già indicato nella codifica dell'articolo</i> (XPath ACSDesAdvise/AAbody/AAitem/csRange/sizeMatrix/sizeRow/drop) 0-1 (A) - note: <i>DEPRECATO, in ogni caso usare solo se non già indicato nella codifica dell'articolo o csRange</i>



@email	<p>indirizzo di posta elettronica di una persona contattata</p> <p>- tipo base: string, lunghezza max: 250,</p> <p>(XPath ACSDesAdvise/AAbody/AAitem/thirdParty/person/@email) [Optional]</p> <p>(XPath ACSDesAdvise/TAheader/thirdParty/person/@email) [Optional]</p> <p>(XPath ACSDesAdvise/TAheader/supplier/person/@email) [Optional]</p> <p>(XPath ACSDesAdvise/TAheader/buyer/person/@email) [Optional]</p>
@encoding	<p>algoritmo di decodifica dell'oggetto binario</p> <p>- tipo base: normalizedString,</p> <p>(XPath ACSDesAdvise/AAbody/AAitem/refDoc/attachment/binaryObject/@encoding) [Optional] (N)</p> <p>(XPath ACSDesAdvise/TAheader/refDoc/attachment/binaryObject/@encoding) [Optional] (N)</p>
encodingCode	<p>l'algoritmo di codifica / decodifica utilizzato con l'oggetto esterno (ad esempi o 'base64Binary')</p> <p>- tipo base: normalizedString,</p> <p>(XPath ACSDesAdvise/AAbody/AAitem/refDoc/attachment/externalReference/encodingCode) 0-1 (N)</p> <p>(XPath ACSDesAdvise/TAheader/refDoc/attachment/externalReference/encodingCode) 0-1 (N)</p>
EPC	<p>identificativo seriale di un prodotto, usato nella tecnologia RFID</p> <p>- tipo base: string,</p> <p>(XPath ACSDesAdvise/AAbody/AAitem/EPC) 0-unbounded</p> <p>- note: l'uso di questo elemento è DEPRECATO, utilizzare gli elementi appositi (itemIdentification)</p> <p>(XPath ACSDesAdvise/AAbody/AAitem/shipInfo/packages/EPCList/EPC) 1-unbounded</p> <p>(XPath ACSDesAdvise/shipInfo/packages/EPCList/EPC) 1-unbounded</p>
@extinction	<p>specifica se la posizione (documento/riga) cui si fa riferimento in refDoc deve considerarsi saldata dalla presente riga. Valore True = saldato, False = non saldato</p> <p>- tipo base: boolean,</p> <p>(XPath ACSDesAdvise/AAbody/AAitem/@extinction) [Optional]</p>
@fax	<p>numero di fax di una persona contattata</p> <p>- tipo base: string, lunghezza max: 35,</p> <p>(XPath ACSDesAdvise/TAheader/buyer/person/@fax) [Optional]</p> <p>(XPath ACSDesAdvise/AAbody/AAitem/thirdParty/person/@fax) [Optional]</p> <p>(XPath ACSDesAdvise/TAheader/supplier/person/@fax) [Optional]</p> <p>(XPath ACSDesAdvise/TAheader/thirdParty/person/@fax) [Optional]</p>
fileName	<p>nome identificativo univoco del file</p> <p>- tipo base: string, lunghezza max: 255,</p> <p>(XPath ACSDesAdvise/AAbody/AAitem/refDoc/attachment/fileName) 0-1 (N)</p> <p>(XPath ACSDesAdvise/TAheader/refDoc/attachment/fileName) 0-1 (N)</p>
fillingCriterion	<p>Criterio di assortimento del contenuto di un collo di questo tipo: identifica il criterio in base al quale gli articoli devono essere omogenei (ad es. "modello", "colore", "taglia").</p> <p>- tipo base: string, tabella cod.: NT51</p> <p><a href="http://www.ebiz.enea.it/moda-ml/repository/codelist/v2018-1/gc_NT51.xml">http://www.ebiz.enea.it/moda-ml/repository/codelist/v2018-1/gc_NT51.xml</a></p> <p>(XPath ACSDesAdvise/shipInfo/packages/fillingCriterion) 0-9 (N)</p> <p>(XPath ACSDesAdvise/AAbody/AAitem/shipInfo/packages/fillingCriterion) 0-9 (N)</p>
@format	<p>formato del contenuto binario (esempio xml, pdf, doc,...)</p> <p>- tipo base: string,</p> <p>(XPath ACSDesAdvise/AAbody/AAitem/refDoc/attachment/binaryObject/@format) [Optional] (N)</p> <p>(XPath ACSDesAdvise/TAheader/refDoc/attachment/binaryObject/@format) [Optional] (N)</p>
formatCode	<p>il formato dell'oggetto esterno (esempio xml, pdf, doc,...)</p> <p>- tipo base: normalizedString,</p>

	<p>(XPath ACSDesAdvise/AAbody/AAitem/refDoc/attachment/externalReference/formatCode) 0-1 (N)</p> <p>(XPath ACSDesAdvise/TAheader/refDoc/attachment/externalReference/formatCode) 0-1 (N)</p>
garPackCode	<p>Codice che specifica il tipo di confezionamento dell'articolo.</p> <p>- tipo base: string,</p> <p>(XPath ACSDesAdvise/shipInfo/packages/handlingChar/garPack/garPackCode) 1-1 (N)</p> <p>(XPath ACSDesAdvise/AAbody/AAitem/shipInfo/packages/handlingChar/garPack/garPackCode) 1-1 (N)</p>
garPackText	<p>Testo libero che specifica il tipo di confezionamento dell'articolo.</p> <p>- tipo base: string,</p> <p>(XPath ACSDesAdvise/shipInfo/packages/handlingChar/garPack/garPackText) 1-1 (N)</p> <p>(XPath ACSDesAdvise/AAbody/AAitem/shipInfo/packages/handlingChar/garPack/garPackText) 1-1 (N)</p>
grossWeight	<p>peso lordo, dichiarato a fini di trasporto o doganali</p> <p>- tipo base: decimal, min incluso: 0, cifre decimali: 2,</p> <p>(XPath ACSDesAdvise/AAbody/AAitem/shipInfo/packages/handlingChar/grossWeight) 0-1</p> <p>(XPath ACSDesAdvise/shipInfo/transInfo/grossWeight) 0-1</p> <p>(XPath ACSDesAdvise/AAbody/AAitem/shipInfo/actualPackageUnit/grossWeight) 0-1</p> <p>(XPath ACSDesAdvise/shipInfo/packages/handlingChar/grossWeight) 0-1</p> <p>(XPath ACSDesAdvise/AAbody/AAitem/shipInfo/transInfo/grossWeight) 0-1</p> <p>(XPath ACSDesAdvise/shipInfo/actualPackageUnit/grossWeight) 0-1</p>
handlingType	<p>Informazioni sulla maneggiabilità dell'oggetto (ad es. "fragile").</p> <p>- tipo base: string,</p> <p>(XPath ACSDesAdvise/AAbody/AAitem/shipInfo/packages/handlingChar/handlingType) 0-1 (N)</p> <p>(XPath ACSDesAdvise/shipInfo/packages/handlingChar/handlingType) 0-1 (N)</p>
height	<p>altezza effettiva dell'oggetto specificato</p> <p>- tipo base: decimal, min incluso: 0, cifre decimali: 2,</p> <p>(XPath ACSDesAdvise/AAbody/AAitem/shipInfo/packages/packageDim/height) 0-1</p> <p>(XPath ACSDesAdvise/shipInfo/packages/packageDim/height) 0-1</p> <p>(XPath ACSDesAdvise/AAbody/AAitem/shipInfo/actualPackageUnit/packageDim/height) 0-1</p> <p>(XPath ACSDesAdvise/shipInfo/actualPackageUnit/packageDim/height) 0-1</p>
id	<p>codice identificativo primario della Parte in causa (Cliente, Fornitore, Destinatarario merce ecc..), si raccomanda il formato: codice nazione (ISO 3166) + partita IVA (11crt), con il qualificatore "numberingOrg"= MF</p> <p>- tipo base: string, lunghezza max: 15,</p> <p>(XPath ACSDesAdvise/AAbody/AAitem/thirdParty/id) 1-1</p> <p>(XPath ACSDesAdvise/TAheader/buyer/id) 1-1 (p)</p> <p>(XPath ACSDesAdvise/TAheader/thirdParty/id) 1-1</p> <p>(XPath ACSDesAdvise/TAheader/supplier/id) 1-1</p>
@idQualifier	<p>Qualificatore che distingue l'identificativo.</p> <p>- tipo base: string,</p> <p>(XPath ACSDesAdvise/shipInfo/actualPackageUnit/packageIdentification/serialN/@idQualifier) [Optional] (N)</p> <p>- nota: questo attributo va utilizzato nel caso che numberingOrg non sia sufficiente a indicare la natura del seriale</p> <p>(XPath ACSDesAdvise/shipInfo/actualPackageUnit/itemsList/itemIdentification/serialN/@idQualifier) [Optional] (N)</p> <p>- nota: questo attributo va utilizzato nel caso che numberingOrg non sia sufficiente a indicare la natura del seriale</p>



	<p>(XPath  ACSDesAdvise/AAbody/AAitem/shipInfo/actualPackageUnit/itemsList/itemId  entification/serialN/@idQualifier) [Optional] (N)  - nota: questo attributo va utilizzato nel caso che numberingOrg non sia suffi  ciente a indicare la natura del seriale</p> <p>(XPath  ACSDesAdvise/AAbody/AAitem/itemsList/itemIdentification/serialN/@idQuali  fier) [Optional] (N)  - nota: questo attributo va utilizzato nel caso che numberingOrg non sia suffi  ciente a indicare la natura del seriale</p> <p>(XPath ACSDesAdvise/shipInfo/actualPackageUnit/  packagesList/packageIdentification/serialN/@idQualifier) [Optional] (N)  - nota: questo attributo va utilizzato nel caso che numberingOrg non sia suffi  ciente a indicare la natura del seriale</p> <p>(XPath  ACSDesAdvise/TAheader/supplier/additionalIdentifier/@idQualifier) [Optional  ] (Na)  - nota: questo attributo va utilizzato nel caso che numberingOrg non sia suffi  ciente o adeguato a indicare la natura dell'identificatore</p> <p>(XPath  ACSDesAdvise/AAbody/AAitem/shipInfo/actualPackageUnit/packagesList/pa  ckageIdentification/serialN/@idQualifier) [Optional] (N)  - nota: questo attributo va utilizzato nel caso che numberingOrg non sia suffi  ciente a indicare la natura del seriale</p> <p>(XPath ACSDesAdvise/TAheader/buyer/additionalIdentifier/@idQualifier) [Optional] (Na)  - nota: questo attributo va utilizzato nel caso che numberingOrg non sia suffi  ciente o adeguato a indicare la natura dell'identificatore</p> <p>(XPath ACSDesAdvise/AAbody/AAitem/csRange/sizeMatrix/  sizeRow/itemsList/itemIdentification/serialN/@idQualifier) [Optional] (N)  - nota: questo attributo va utilizzato nel caso che numberingOrg non sia suffi  ciente a indicare la natura del seriale</p> <p>(XPath  ACSDesAdvise/AAbody/AAitem/shipInfo/actualPackageUnit/packageIdentific  ation/serialN/@idQualifier) [Optional] (N)  - nota: questo attributo va utilizzato nel caso che numberingOrg non sia suffi  ciente a indicare la natura del seriale</p>
incoTerm	specificazione dei termini di consegna (INCOTERMS) - tipo base: string, tabella cod.: T3 <a href="http://www.ebiz.enea.it/moda-ml/repository/codelist/v2018-1/gc_T3.xml">http://www.ebiz.enea.it/moda-ml/repository/codelist/v2018-1/gc_T3.xml</a> (XPath ACSDesAdvise/trade/incoTerm) 1-1
incoTermText	testo libero che specifica i termini di resa (incoterm, località) - tipo base: string, lunghezza max: 250, (XPath ACSDesAdvise/trade/incoTermText) 1-1 (U)
@isURL	indica se l'elemento a cui si riferisce e' un URL (true) oppure no (false) - tipo base: boolean, (XPath ACSDesAdvise/TAheader/refDoc/attachment/ externalReference/uri/@isURL) [Optional] [Default= true] (Na) - nota: l'uso di URL è raccomandato (XPath ACSDesAdvise/AAbody/AAitem/refDoc/attachment/ externalReference/uri/@isURL) [Optional] [Default= true] (Na) - nota: l'uso di URL è raccomandato
itemID	numero che contraddistingue la riga/item del documento in oggetto - tipo base: string, lunghezza max: 40, (XPath ACSDesAdvise/AAbody/AAitem/refDoc/itemID) 0-1 (U) (XPath ACSDesAdvise/TAheader/refDoc/itemID) 0-1 (U)
itemsPerPackage	Quantità di articoli che può essere contenuta in un collo. - tipo base: decimal, (XPath ACSDesAdvise/AAbody/AAitem/shipInfo/packages/itemsPerPackage) 0-1 (N) (XPath ACSDesAdvise/shipInfo/packages/itemsPerPackage) 0-1 (N)

label	<p>indica se l'oggetto cui si riferisce deve essere etichettato</p> <p>- tipo base: boolean,</p> <p>(XPath ACSDesAdvise/shipInfo/packages/handlingChar/yarnPack/yarnReel/label) 0-1</p> <p>(XPath ACSDesAdvise/AAbody/AAitem/shipInfo/packages/handlingChar/yarnPack/yarnReel/label) 0-1</p> <p>(XPath ACSDesAdvise/AAbody/AAitem/shipInfo/packages/handlingChar/yarnPack/yarnInWrap/label) 0-1</p> <p>(XPath ACSDesAdvise/shipInfo/packages/handlingChar/yarnPack/yarnInWrap/label) 0-1</p>
labelWrit	<p>testo che deve essere scritto sulla etichetta di un oggetto quando se ne richiede la personalizzazione</p> <p>- tipo base: string, lunghezza max: 350,</p> <p>(XPath ACSDesAdvise/shipInfo/packages/handlingChar/yarnPack/yarnReel/labelWrit) 0-1</p> <p>(XPath ACSDesAdvise/AAbody/AAitem/shipInfo/packages/handlingChar/yarnPack/yarnInWrap/labelWrit) 0-1</p> <p>(XPath ACSDesAdvise/AAbody/AAitem/shipInfo/packages/handlingChar/yarnPack/yarnReel/labelWrit) 0-1</p> <p>(XPath ACSDesAdvise/shipInfo/packages/handlingChar/yarnPack/yarnInWrap/labelWrit) 0-1</p>
legalName	<p>ragione sociale della Parte</p> <p>- tipo base: string, lunghezza max: 250,</p> <p>(XPath ACSDesAdvise/TAheader/thirdParty/legalName) 0-1 (U)</p> <p>(XPath ACSDesAdvise/TAheader/supplier/legalName) 0-1 (U)</p> <p>(XPath ACSDesAdvise/TAheader/buyer/legalName) 0-1 (U)</p> <p>(XPath ACSDesAdvise/AAbody/AAitem/thirdParty/legalName) 0-1 (U)</p>
length	<p>lunghezza effettiva dell'oggetto specificato</p> <p>- tipo base: decimal, min incluso: 0, cifre decimali: 2,</p> <p>(XPath ACSDesAdvise/AAbody/AAitem/shipInfo/actualPackageUnit/packageDim/length) 1-1</p> <p>- note: <i>qui si deve indicare anche la dimensione massima</i> (XPath ACSDesAdvise/shipInfo/packages/packageDim/length) 1-1</p> <p>- note: <i>qui si deve indicare anche la dimensione massima</i> (XPath ACSDesAdvise/shipInfo/actualPackageUnit/packageDim/length) 1-1</p> <p>- note: <i>qui si deve indicare anche la dimensione massima</i> (XPath ACSDesAdvise/AAbody/AAitem/shipInfo/packages/packageDim/length) 1-1</p> <p>- note: <i>qui si deve indicare anche la dimensione massima</i></p>
lineID	<p>identificatore univoco che contraddistingue la riga del documento di business; e' assegnato dal soggetto che emette il documento.</p> <p>- tipo base: string, lunghezza max: 30,</p> <p>(XPath ACSDesAdvise/AAbody/AAitem/lineID) 0-1 (N)</p>
lineN	<p>numero che contraddistingue la riga del presente messaggio (documento xml); è assegnato dal soggetto che emette il documento. Solitamente è un progressivo, ma non sempre.</p> <p>- tipo base: positiveInteger, min incluso: 1, max incluso: 9999,</p> <p>(XPath ACSDesAdvise/AAbody/AAitem/lineN) 1-1</p>
@listName	<p>il nome della lista di codici usati per istanziare l'elemento (può avere intento descrittivo, p.es. 'tecnologie di stampa', oppure non averlo, ad es. 'T264')</p> <p>- tipo base: string, lunghezza max: 40,</p> <p>(XPath ACSDesAdvise/AAbody/AAitem/acsCode/art/@listName) [Optional]</p> <p>- nota: <i>questo attributo dovrebbe essere usato sempre in abbinamento a "numberingOrg"</i> (XPath ACSDesAdvise/shipInfo/packages/handlingChar/garPack/garPackCode/@listName) [Optional] (a)</p> <p>- nota: <i>questo attributo dovrebbe essere usato sempre in abbinamento a "numberingOrg"</i></p>

(XPath ACSDesAdvise/shipInfo/packages/handlingChar/acsPack/acsPackCode/@listName) [Optional] (a)  
- nota: questo attributo dovrebbe essere usato sempre in abbinamento a "numberingOrg"

(XPath ACSDesAdvise/AAbody/AAitem/acsCode/pattern/@listName) [Optional]  
- nota: questo attributo dovrebbe essere usato sempre in abbinamento a "numberingOrg"

(XPath ACSDesAdvise/THeader/refDoc/season/@listName) [Optional] (a)  
- nota: questo attributo dovrebbe essere usato sempre in abbinamento a "numberingOrg"

(XPath ACSDesAdvise/AAbody/AAitem/acsPack/acsPackCode/@listName) [Optional] (a)  
- nota: questo attributo dovrebbe essere usato sempre in abbinamento a "numberingOrg"

(XPath ACSDesAdvise/AAbody/AAitem/csRange/sizeMatrix/sizeRow/additionalComponentCode/@listName) [Optional] (a)  
- nota: questo attributo dovrebbe essere usato sempre in abbinamento a "numberingOrg"

(XPath ACSDesAdvise/acsPack/acsPackCode/@listName) [Optional] (a)  
- nota: questo attributo dovrebbe essere usato sempre in abbinamento a "numberingOrg"

(XPath ACSDesAdvise/AAbody/AAitem/shipInfo/packages/handlingChar/garPack/garPackCode/@listName) [Optional] (a)  
- nota: questo attributo dovrebbe essere usato sempre in abbinamento a "numberingOrg"

(XPath ACSDesAdvise/AAbody/AAitem/csRange/garmentVariant/variantCode/@listName) [Optional]  
- nota: questo attributo dovrebbe essere usato sempre in abbinamento a "numberingOrg"

(XPath ACSDesAdvise/AAbody/AAitem/csRange/drop/@listName) [Optional] (a)  
- nota: questo attributo dovrebbe essere usato sempre in abbinamento a "numberingOrg"

(XPath ACSDesAdvise/AAbody/AAitem/shipInfo/actualPackageUnit/itemsList/qualityLevel/@listName) [Optional] (a)  
- nota: questo attributo dovrebbe essere usato sempre in abbinamento a "numberingOrg"

(XPath ACSDesAdvise/AAbody/AAitem/refDoc/season/@listName) [Optional] (a)  
- nota: questo attributo dovrebbe essere usato sempre in abbinamento a "numberingOrg"

(XPath ACSDesAdvise/AAbody/AAitem/csRange/garmentVariant/variantType/@listName) [Optional]  
- nota: questo attributo dovrebbe essere usato sempre in abbinamento a "numberingOrg"

(XPath ACSDesAdvise/AAbody/AAitem/csRange/sizeMatrix/sizeRow/size/@listName) [Optional] (a)  
- nota: questo attributo dovrebbe essere usato sempre in abbinamento a "numberingOrg"

(XPath ACSDesAdvise/AAbody/AAitem/csRange/color/@listName) [Optional]  
- nota: questo attributo dovrebbe essere usato sempre in abbinamento a "numberingOrg"

(XPath ACSDesAdvise/AAbody/AAitem/itemsList/qualityLevel/@listName) [Optional] (a)  
- nota: questo attributo dovrebbe essere usato sempre in abbinamento a "numberingOrg"

(XPath ACSDesAdvise/AAbody/AAitem/csRange/sizeMatrix/sizeRow/itemsList/qualityLevel/@listName) [Optional] (a)  
- nota: questo attributo dovrebbe essere usato sempre in abbinamento a "numberingOrg"

(XPath ACSDesAdvise/shipInfo/actualPackageUnit/itemsList/qualityLevel/@listName) [Optional] (a)  
- nota: questo attributo dovrebbe essere usato sempre in abbinamento a "numberingOrg"

	<p>(XPath ACSDesAdvise/AAbody/AAitem/shipInfo/packages/handlingChar/acsPack/acsPackCode/@listName) [Optional] (a)</p> <p>- nota: questo attributo dovrebbe essere usato sempre in abbinamento a "n umberingOrg"</p> <p>(XPath ACSDesAdvise/AAbody/AAitem/acsCode/color/@listName) [Optional]</p> <p>- nota: questo attributo dovrebbe essere usato sempre in abbinamento a "n umberingOrg"</p> <p>(XPath ACSDesAdvise/AAbody/AAitem/csRange/sizeMatrix/sizeRow/drop/@listName) [Optional] (a)</p> <p>- nota: questo attributo dovrebbe essere usato sempre in abbinamento a "n umberingOrg"</p>
@listVersion	<p>specifica la versione della lista di codici usati per istanziare l'elemento</p> <p>- tipo base: string, lunghezza max: 6,</p> <p>(XPath ACSDesAdvise/AAbody/AAitem/shipInfo/packages/handlingChar/acsPack/acsPackCode/@listVersion) [Optional] (a)</p> <p>- nota: questo attributo dovrebbe essere usato sempre in abbinamento a "n umberingOrg" e "listName"</p> <p>(XPath ACSDesAdvise/AAbody/AAitem/acsPack/acsPackCode/@listVersion) [Optional] (a)</p> <p>- nota: questo attributo dovrebbe essere usato sempre in abbinamento a "n umberingOrg" e "listName"</p> <p>(XPath ACSDesAdvise/AAbody/AAitem/itemsList/qualityLevel/@listVersion) [Optional] (a)</p> <p>- nota: questo attributo dovrebbe essere usato sempre in abbinamento a "n umberingOrg" e "listName"</p> <p>(XPath ACSDesAdvise/AAbody/AAitem/refDoc/season/@listVersion) [Optional] (a)</p> <p>- nota: questo attributo dovrebbe essere usato sempre in abbinamento a "n umberingOrg" e "listName"</p> <p>(XPath ACSDesAdvise/AAbody/AAitem/acsCode/art/@listVersion) [Optional]</p> <p>- nota: questo attributo dovrebbe essere usato sempre in abbinamento a "n umberingOrg" e "listName"</p> <p>(XPath ACSDesAdvise/AAbody/AAitem/shipInfo/actualPackageUnit/itemsList/qualityLevel/@listVersion) [Optional] (a)</p> <p>- nota: questo attributo dovrebbe essere usato sempre in abbinamento a "n umberingOrg" e "listName"</p> <p>(XPath ACSDesAdvise/AAbody/AAitem/csRange/sizeMatrix/sizeRow/additionalComponentCode/@listVersion) [Optional] (a)</p> <p>- nota: questo attributo dovrebbe essere usato sempre in abbinamento a "n umberingOrg" e "listName"</p> <p>(XPath ACSDesAdvise/AAbody/AAitem/csRange/garmentVariant/variantType/@listVersion) [Optional]</p> <p>- nota: questo attributo dovrebbe essere usato sempre in abbinamento a "n umberingOrg" e "listName"</p> <p>(XPath ACSDesAdvise/AAbody/AAitem/acsCode/color/@listVersion) [Optional]</p> <p>- nota: questo attributo dovrebbe essere usato sempre in abbinamento a "n umberingOrg" e "listName"</p> <p>(XPath ACSDesAdvise/AAbody/AAitem/csRange/sizeMatrix/sizeRow/itemsList/qualityLevel/@listVersion) [Optional] (a)</p> <p>- nota: questo attributo dovrebbe essere usato sempre in abbinamento a "n umberingOrg" e "listName"</p> <p>(XPath ACSDesAdvise/AAbody/AAitem/csRange/color/@listVersion) [Optional]</p> <p>- nota: questo attributo dovrebbe essere usato sempre in abbinamento a "n umberingOrg" e "listName"</p> <p>(XPath ACSDesAdvise/AAbody/AAitem/csRange/sizeMatrix/sizeRow/drop/@listVersion) [Optional] (a)</p> <p>- nota: questo attributo dovrebbe essere usato sempre in abbinamento a "n umberingOrg" e "listName"</p> <p>(XPath ACSDesAdvise/AAbody/AAitem/csRange/sizeMatrix/sizeRow/size/@listVersion) [Optional] (a)</p> <p>- nota: questo attributo dovrebbe essere usato sempre in abbinamento a "n umberingOrg" e "listName"</p>

	<p>(XPath ACSDesAdvise/shipInfo/actualPackageUnit/itemsList/qualityLevel/@listVersion) [Optional] (a)</p> <p>- nota: questo attributo dovrebbe essere usato sempre in abbinamento a "numberingOrg" e "listName"</p> <p>(XPath ACSDesAdvise/AAbody/AAitem/shipInfo/packages/handlingChar/garPack/garPackCode/@listVersion) [Optional] (a)</p> <p>- nota: questo attributo dovrebbe essere usato sempre in abbinamento a "numberingOrg" e "listName"</p> <p>(XPath ACSDesAdvise/AAbody/AAitem/acsCode/pattern/@listVersion) [Optional]</p> <p>- nota: questo attributo dovrebbe essere usato sempre in abbinamento a "numberingOrg" e "listName"</p> <p>(XPath ACSDesAdvise/TAheader/refDoc/season/@listVersion) [Optional] (a)</p> <p>- nota: questo attributo dovrebbe essere usato sempre in abbinamento a "numberingOrg" e "listName"</p> <p>(XPath ACSDesAdvise/acsPack/acsPackCode/@listVersion) [Optional] (a)</p> <p>- nota: questo attributo dovrebbe essere usato sempre in abbinamento a "numberingOrg" e "listName"</p> <p>(XPath ACSDesAdvise/AAbody/AAitem/csRange/garmentVariant/variantCode/@listVersion) [Optional]</p> <p>- nota: questo attributo dovrebbe essere usato sempre in abbinamento a "numberingOrg" e "listName"</p> <p>(XPath ACSDesAdvise/shipInfo/packages/handlingChar/acsPack/acsPackCode/@listVersion) [Optional] (a)</p> <p>- nota: questo attributo dovrebbe essere usato sempre in abbinamento a "numberingOrg" e "listName"</p> <p>(XPath ACSDesAdvise/shipInfo/packages/handlingChar/garPack/garPackCode/@listVersion) [Optional] (a)</p> <p>- nota: questo attributo dovrebbe essere usato sempre in abbinamento a "numberingOrg" e "listName"</p> <p>(XPath ACSDesAdvise/AAbody/AAitem/csRange/drop/@listVersion) [Optional] (a)</p> <p>- nota: questo attributo dovrebbe essere usato sempre in abbinamento a "numberingOrg" e "listName"</p>
@ln	<p>Codice lingua.</p> <p>- tipo base: string, tabella cod.: NT60</p> <p><a href="http://www.ebiz.enea.it/moda-ml/repository/codelist/v2018-1/gc_NT60.xml">http://www.ebiz.enea.it/moda-ml/repository/codelist/v2018-1/gc_NT60.xml</a></p> <p>(XPath ACSDesAdvise/shipInfo/packages/description/@ln) [Optional] (N)</p> <p>(XPath ACSDesAdvise/AAbody/AAitem/shipInfo/packages/description/@ln) [Optional] (N)</p> <p>(XPath ACSDesAdvise/AAbody/AAitem/acsCode/description/@ln) [Optional] (N)</p> <p>(XPath ACSDesAdvise/shipInfo/packages/handlingChar/handlingType/@ln) [Optional] (N)</p> <p>(XPath ACSDesAdvise/AAbody/AAitem/shipInfo/packages/handlingChar/handlingType/@ln) [Optional] (Na)</p>
location	<p>specificazione di luogo</p> <p>- tipo base: string, lunghezza max: 40,</p> <p>(XPath ACSDesAdvise/trade/location) 0-1</p> <p>- note: <i>luogo di applicazione INCOTERM</i></p>
@logo	<p>logo aziendale (URL dell'immagine in formato jpg o gif). Si raccomanda che l'immagine non ecceda i 640 pixel di larghezza.</p> <p>- tipo base: string, lunghezza max: 255,</p> <p>(XPath ACSDesAdvise/TAheader/buyer/@logo) [Optional]</p> <p>(XPath ACSDesAdvise/TAheader/supplier/@logo) [Optional]</p>
lotN	<p>numero del lotto di produzione o della partita di materia prima</p> <p>- tipo base: string, lunghezza max: 15,</p> <p>(XPath ACSDesAdvise/AAbody/AAitem/lotN) 0-2</p>
@LRI	<p>attributo usato per formattare un campo secondo una specifica regola dell'Utente (regola locale)</p> <p>- tipo base: string, tabella cod.: NT3</p> <p><a href="http://www.ebiz.enea.it/moda-ml/repository/codelist/v2018-1/gc_NT3.xml">http://www.ebiz.enea.it/moda-ml/repository/codelist/v2018-1/gc_NT3.xml</a></p> <p>(XPath ACSDesAdvise/trade/location/@LRI) [Optional]</p>

@mime	<p>tipo mime dell'oggetto binario</p> <p>- tipo base: normalizedString,  (XPath ACSDesAdvise/AAbody/AAitem/refDoc/attachment/binaryObject/@mime) [Optional] (N)  (XPath ACSDesAdvise/TAheader/refDoc/attachment/binaryObject/@mime) [Optional] (N)</p>
mimeCode	<p>tipo mime dell'oggetto esterno</p> <p>- tipo base: normalizedString,  (XPath ACSDesAdvise/AAbody/AAitem/refDoc/attachment/externalReference/mimeCode) 0-1 (N)Best Practice  (XPath ACSDesAdvise/TAheader/refDoc/attachment/externalReference/mimeCode) 0-1 (N)Best Practice</p>
minItemsPerPackage	<p>Quantità minima di articoli per un collo di questo tipo.</p> <p>- tipo base: decimal, min incluso: 0,  (XPath ACSDesAdvise/AAbody/AAitem/shipInfo/packages/minItemsPerPackage) 0-1 (N)  (XPath ACSDesAdvise/shipInfo/packages/minItemsPerPackage) 0-1 (N)</p>
msgDate	<p>data di emissione del presente messaggio (documento xml), espressa in uno dei formati: AAAA-MM-GG, AAAA-MM-GG:HH-MM o AAAA-SS (cioè anno-settimana)</p> <p>- tipo base: string,  (XPath ACSDesAdvise/TAheader/msgDate) 1-1</p>
@msgfunction	<p>funzione rivestita dal presente messaggio in relazione alla sua trasmissione</p> <p>- tipo base: string, tabella cod.: NT18  <a href="http://www.ebiz.enea.it/moda-ml/repository/codelist/v2018-1/gc_NT18.xml">http://www.ebiz.enea.it/moda-ml/repository/codelist/v2018-1/gc_NT18.xml</a>  (XPath ACSDesAdvise/@msgfunction) [Optional] [Default= OR]</p>
msgID	<p>chiave identificativa univoca del documento di business nel sistema informativo della Parte emittente. Mantiene il medesimo valore in caso di più spedizioni del medesimo documento di business.</p> <p>- tipo base: string, lunghezza max: 35,  (XPath ACSDesAdvise/TAheader/msgID) 0-1</p>
msgN	<p>numero identificativo univoco assegnato al messaggio (documento xml) da chi lo emette. Assume valori diversi in caso di più spedizioni del medesimo documento di business.</p> <p>- tipo base: string, lunghezza max: 35,  (XPath ACSDesAdvise/TAheader/msgN) 1-1</p>
netWeight	<p>peso netto dichiarato a fini di trasporto o doganali</p> <p>- tipo base: decimal, min incluso: 0, cifre decimali: 2,  (XPath ACSDesAdvise/AAbody/AAitem/shipInfo/actualPackageUnit/netWeight) 0-1  (XPath ACSDesAdvise/shipInfo/packages/handlingChar/netWeight) 0-1 (p)  (XPath ACSDesAdvise/shipInfo/transInfo/netWeight) 0-1  (XPath ACSDesAdvise/AAbody/AAitem/shipInfo/packages/handlingChar/netWeight) 0-1  (XPath ACSDesAdvise/shipInfo/actualPackageUnit/netWeight) 0-1  (XPath ACSDesAdvise/AAbody/AAitem/shipInfo/transInfo/netWeight) 0-1</p>
note	<p>nota in testo libero o strutturata (computer processing). Per strutturare la nota si devono usare gli attributi "noteLabel" e "codelist"</p> <p>- tipo base: string, lunghezza max: 350,  (XPath ACSDesAdvise/AAbody/AAitem/shipInfo/actualPackageUnit/note) 0-99  (XPath ACSDesAdvise/shipInfo/packages/handlingChar/note) 0-99  (XPath ACSDesAdvise/AAbody/AAitem/shipInfo/packages/handlingChar/note) 0-99  (XPath ACSDesAdvise/shipInfo/actualPackageUnit/note) 0-99  (XPath ACSDesAdvise/AAbody/AAitem/note) 0-99  (XPath ACSDesAdvise/TAheader/note) 0-99</p>



<p>@noteLabel</p>	<p>qualificatore dell'argomento di una nota  - tipo base: string, lunghezza max: 35,  (XPath ACSDesAdvise/AAbody/AAitem/shipInfo/actualPackageUnit/note/@noteLabel) [Optional]  - nota: <i>deve usarsi per qualificare l'argomento della nota</i>  (XPath ACSDesAdvise/TAheader/note/@noteLabel) [Optional]  - nota: <i>deve usarsi per qualificare l'argomento della nota</i>  (XPath ACSDesAdvise/AAbody/AAitem/shipInfo/packages/handlingChar/note/@noteLabel) [Optional]  - nota: <i>deve usarsi per qualificare l'argomento della nota</i>  (XPath ACSDesAdvise/shipInfo/actualPackageUnit/note/@noteLabel) [Optional]  - nota: <i>deve usarsi per qualificare l'argomento della nota</i>  (XPath ACSDesAdvise/shipInfo/packages/handlingChar/note/@noteLabel) [Optional]  - nota: <i>deve usarsi per qualificare l'argomento della nota</i>  (XPath ACSDesAdvise/AAbody/AAitem/note/@noteLabel) [Optional]  - nota: <i>deve usarsi per qualificare l'argomento della nota</i></p>
<p>@numberingOrg</p>	<p>organizzazione che ha creato la codifica o immatricolazione in oggetto  - tipo base: string, tabella cod.: NT6  <a href="http://www.ebiz.enea.it/moda-ml/repository/codelist/v2018-1/gc_NT6.xml">http://www.ebiz.enea.it/moda-ml/repository/codelist/v2018-1/gc_NT6.xml</a>  (XPath ACSDesAdvise/AAbody/AAitem/shipInfo/actualPackageUnit/packageModelCode/@numberingOrg) [Optional] (a)  (XPath ACSDesAdvise/TAheader/supplier/additionalIdentifier/@numberingOrg) [Optional] (a)  - nota: <i>qui deve specificarsi il soggetto che ha assegnato il codice</i>  (XPath ACSDesAdvise/AAbody/AAitem/shipInfo/actualPackageUnit/packagesList/packageIdentification/packageN/@numberingOrg) [Optional]  (XPath ACSDesAdvise/AAbody/AAitem/csRange/sizeMatrix/sizeRow/additionalComponentCode/@numberingOrg) [Optional] (a)  - nota: <i>questo attributo dovrebbe essere usato o singolarmente o in abbinamento con "listName" e "listVersion"</i>  (XPath ACSDesAdvise/shipInfo/packages/packageModelCode/@numberingOrg) [Optional] (a)  (XPath ACSDesAdvise/shipInfo/actualPackageUnit/packageIdentification/packageN/@numberingOrg) [Optional]  (XPath ACSDesAdvise/AAbody/AAitem/csRange/sizeMatrix/sizeRow/drop/@numberingOrg) [Optional] (a)  - nota: <i>questo attributo dovrebbe essere usato o singolarmente o in abbinamento con "listName" e "listVersion"</i>  (XPath ACSDesAdvise/shipInfo/packages/packageN/@numberingOrg) [Optional]  (XPath ACSDesAdvise/TAheader/supplier/id/@numberingOrg) [Optional]  (XPath ACSDesAdvise/shipInfo/packages/EPClist/EPC/@numberingOrg) [Optional]  (XPath ACSDesAdvise/TAheader/note/@numberingOrg) [Optional]  - nota: <i>deve usarsi per esplicitare la organizzazione che creato la lista dei codici usati in "noteLabel"</i>  (XPath ACSDesAdvise/AAbody/AAitem/csRange/sizeMatrix/sizeRow/itemsList/itemIdentification/serialN/@numberingOrg) [Optional]  - nota: <i>qui deve specificarsi il soggetto che ha assegnato la matricola (se diverso dal Fornitore)</i>  (XPath ACSDesAdvise/AAbody/AAitem/shipInfo/packages/packageN/@numberingOrg) [Optional]  (XPath ACSDesAdvise/AAbody/AAitem/shipInfo/packages/EPClist/EPC/@numberingOrg) [Optional]  (XPath ACSDesAdvise/shipInfo/packages/handlingChar/garPack/garPackCode/@numberingOrg) [Optional] (a)  - nota: <i>questo attributo dovrebbe essere usato o singolarmente o in abbinamento con "listName" e "listVersion"</i>  (XPath ACSDesAdvise/AAbody/AAitem/shipInfo/packages/handlingChar/note/@numberingOrg) [Optional]  - nota: <i>deve usarsi per esplicitare la organizzazione che creato la lista dei codici usati in "noteLabel"</i></p>

	<p>(XPath ACSDesAdvise/TAheader/thirdParty/id/@numberingOrg) [Optional]  (XPath ACSDesAdvise/AAbody/AAitem/thirdParty/id/@numberingOrg) [Optional]  (XPath ACSDesAdvise/AAbody/AAitem/lotN/@numberingOrg) [Optional]  (XPath ACSDesAdvise/AAbody/AAitem/shipInfo/actualPackageUnit/packageIdentification/serialN/@numberingOrg) [Optional]  - nota: <i>qui deve specificarsi il soggetto che ha assegnato la matricola (se diverso dal Fornitore)</i></p> <p>(XPath ACSDesAdvise/shipInfo/packages/handlingChar/acsPack/acsPackCode/@numberingOrg) [Optional] (a)  - nota: <i>questo attributo dovrebbe essere usato o singolarmente o in abbinamento con "listName" e "listVersion"</i></p> <p>(XPath ACSDesAdvise/AAbody/AAitem/csRange/sizeMatrix/sizeRow/size/@numberingOrg) [Optional] (a)  - nota: <i>questo attributo dovrebbe essere usato o singolarmente o in abbinamento con "listName" e "listVersion"</i></p> <p>(XPath ACSDesAdvise/AAbody/AAitem/shipInfo/packages/handlingChar/acsPack/acsPackCode/@numberingOrg) [Optional] (a)  - nota: <i>questo attributo dovrebbe essere usato o singolarmente o in abbinamento con "listName" e "listVersion"</i></p> <p>(XPath ACSDesAdvise/AAbody/AAitem/csRange/sizeMatrix/sizeRow/itemsList/qualityLevel/@numberingOrg) [Optional] (a)  - nota: <i>questo attributo dovrebbe essere usato o singolarmente o in abbinamento con "listName" e "listVersion"</i></p> <p>(XPath ACSDesAdvise/shipInfo/packages/handlingChar/note/@numberingOrg) [Optional]  - nota: <i>deve usarsi per esplicitare la organizzazione che creato la lista dei codici usati in "noteLabel"</i></p> <p>(XPath ACSDesAdvise/AAbody/AAitem/shipInfo/packages/handlingChar/garPack/garPackCode/@numberingOrg) [Optional] (a)  - nota: <i>questo attributo dovrebbe essere usato o singolarmente o in abbinamento con "listName" e "listVersion"</i></p> <p>(XPath ACSDesAdvise/AAbody/AAitem/shipInfo/actualPackageUnit/packageIdentification/packageN/@numberingOrg) [Optional]  (XPath ACSDesAdvise/AAbody/AAitem/shipInfo/packages/packageModelCode/@numberingOrg) [Optional]  (XPath ACSDesAdvise/AAbody/AAitem/itemsList/itemIdentification/serialN/@numberingOrg) [Optional]  - nota: <i>qui deve specificarsi il soggetto che ha assegnato la matricola (se diverso dal Fornitore)</i></p> <p>(XPath ACSDesAdvise/AAbody/AAitem/acsCode/added/@numberingOrg) [Optional]  - nota: <i>questo attributo dovrebbe essere usato o singolarmente o in abbinamento con "listName" e "listVersion"</i></p> <p>(XPath ACSDesAdvise/shipInfo/actualPackageUnit/itemsList/qualityLevel/@numberingOrg) [Optional] (a)  - nota: <i>questo attributo dovrebbe essere usato o singolarmente o in abbinamento con "listName" e "listVersion"</i></p> <p>(XPath ACSDesAdvise/AAbody/AAitem/acsCode/color/@numberingOrg) [Optional]  - nota: <i>questo attributo dovrebbe essere usato o singolarmente o in abbinamento con "listName" e "listVersion"</i></p> <p>(XPath ACSDesAdvise/shipInfo/actualPackageUnit/itemsList/itemIdentification/serialN/@numberingOrg) [Optional]  - nota: <i>qui deve specificarsi il soggetto che ha assegnato la matricola (se diverso dal Fornitore)</i></p> <p>(XPath ACSDesAdvise/TAheader/docID/@numberingOrg) [Optional]  - nota: <i>qui si può specificare quale numerazione è usata per identificare il documento (es.: del Cliente, del Fornitore, ..)</i></p> <p>(XPath ACSDesAdvise/AAbody/AAitem/csRange/@numberingOrg) [Optional]  (XPath ACSDesAdvise/AAbody/AAitem/itemsList/qualityLevel/@numberingOrg) [Optional] (a)  - nota: <i>questo attributo dovrebbe essere usato o singolarmente o in abbinamento con "listName" e "listVersion"</i></p>
--	--



	<p>(XPath ACSDesAdvise/shipInfo/actualPackageUnit/packagesList/packageIdentification/serialN/@numberingOrg) [Optional]  - nota: qui deve specificarsi il soggetto che ha assegnato la matricola (se diverso dal Fornitore)</p> <p>(XPath ACSDesAdvise/shipInfo/actualPackageUnit/packagesList/packageIdentification/packageN/@numberingOrg) [Optional]  (XPath ACSDesAdvise/AAbody/AAitem/refDoc/season/@numberingOrg) [Optional] (a)  - nota: questo attributo dovrebbe essere usato o singolarmente o in abbinamento con "listName" e "listVersion"</p> <p>(XPath ACSDesAdvise/AAbody/AAitem/acsCode/art/@numberingOrg) [Optional]  - nota: questo attributo dovrebbe essere usato o singolarmente o in abbinamento con "listName" e "listVersion"</p> <p>(XPath ACSDesAdvise/AAbody/AAitem/acsCode/@numberingOrg) [Optional]  (XPath ACSDesAdvise/AAbody/AAitem/refDoc/attachment/fileName/@numberingOrg) [Optional]  (XPath ACSDesAdvise/AAbody/AAitem/note/@numberingOrg) [Optional]  - nota: deve usarsi per esplicitare la organizzazione che creato la lista dei codici usati in "noteLabel"</p> <p>(XPath ACSDesAdvise/acsPack/acsPackCode/@numberingOrg) [Optional] (a)  - nota: questo attributo dovrebbe essere usato o singolarmente o in abbinamento con "listName" e "listVersion"</p> <p>(XPath ACSDesAdvise/shipInfo/actualPackageUnit/note/@numberingOrg) [Optional]  - nota: deve usarsi per esplicitare la organizzazione che creato la lista dei codici usati in "noteLabel"</p> <p>(XPath ACSDesAdvise/AAbody/AAitem/acsCode/pattern/@numberingOrg) [Optional]  ] - nota: questo attributo dovrebbe essere usato o singolarmente o in abbinamento con "listName" e "listVersion"</p> <p>(XPath ACSDesAdvise/AAbody/AAitem/refDoc/docID/@numberingOrg) [Optional]  - nota: qui si può specificare quale numerazione è usata per identificare il documento (es.: del Cliente, del Fornitore, ..)</p> <p>(XPath ACSDesAdvise/AAbody/AAitem/packageN/@numberingOrg) [Optional]  (XPath ACSDesAdvise/AAbody/AAitem/csRange/garmentVariant/variantCode/@numberingOrg) [Optional]  - nota: questo attributo dovrebbe essere usato o singolarmente o in abbinamento con "listName" e "listVersion"</p> <p>(XPath ACSDesAdvise/TAheader/buyer/additionalIdentifier/@numberingOrg) [Optional] (a)  - nota: qui deve specificarsi il soggetto che ha assegnato il codice</p> <p>(XPath ACSDesAdvise/AAbody/AAitem/shipInfo/actualPackageUnit/itemsList/itemIdentification/serialN/@numberingOrg) [Optional]  - nota: qui deve specificarsi il soggetto che ha assegnato la matricola (se diverso dal Fornitore)</p> <p>(XPath ACSDesAdvise/TAheader/buyer/id/@numberingOrg) [Optional]  (XPath ACSDesAdvise/shipInfo/actualPackageUnit/packageModelCode/@numberingOrg) [Optional]  (XPath ACSDesAdvise/AAbody/AAitem/shipInfo/actualPackageUnit/packagesList/packageIdentification/serialN/@numberingOrg) [Optional]  - nota: qui deve specificarsi il soggetto che ha assegnato la matricola (se diverso dal Fornitore)</p> <p>(XPath ACSDesAdvise/shipInfo/actualPackageUnit/packageIdentification/serialN/@numberingOrg) [Optional]  - nota: qui deve specificarsi il soggetto che ha assegnato la matricola (se diverso dal Fornitore)</p> <p>(XPath ACSDesAdvise/AAbody/AAitem/shipInfo/actualPackageUnit/itemsList/qualityLevel/@numberingOrg) [Optional] (a)  - nota: questo attributo dovrebbe essere usato o singolarmente o in abbinamento con "listName" e "listVersion"</p> <p>(XPath ACSDesAdvise/AAbody/AAitem/csRange/drop/@numberingOrg) [Optional] (a)</p>
--	--

	<p>- nota: <i>questo attributo dovrebbe essere usato o singolarmente o in abbinamento con "listName" e "listVersion"</i>  (XPath ACSDesAdvise/AAbody/AAitem/csRange/garmentVariant/variantType/@numberingOrg) [Optional]</p> <p>- nota: <i>questo attributo dovrebbe essere usato o singolarmente o in abbinamento con "listName" e "listVersion"</i>  (XPath ACSDesAdvise/THeader/refDoc/season/@numberingOrg) [Optional] (a)</p> <p>- nota: <i>questo attributo dovrebbe essere usato o singolarmente o in abbinamento con "listName" e "listVersion"</i>  (XPath ACSDesAdvise/AAbody/AAitem/acsPack/acsPackCode/@numberingOrg) [Optional] (a)</p> <p>- nota: <i>questo attributo dovrebbe essere usato o singolarmente o in abbinamento con "listName" e "listVersion"</i>  (XPath ACSDesAdvise/AAbody/AAitem/EPC/@numberingOrg) [Optional]  (XPath ACSDesAdvise/THeader/refDoc/docID/@numberingOrg) [Optional]</p> <p>- nota: <i>qui si può specificare quale numerazione è usata per identificare il documento (es.: del Cliente, del Fornitore, ..)</i>  (XPath ACSDesAdvise/AAbody/AAitem/csRange/color/@numberingOrg) [Optional]</p> <p>- nota: <i>questo attributo dovrebbe essere usato o singolarmente o in abbinamento con "listName" e "listVersion"</i>  (XPath ACSDesAdvise/THeader/refDoc/attachment/fileName/@numberingOrg) [Optional] (a)  (XPath ACSDesAdvise/AAbody/AAitem/shipInfo/actualPackageUnit/note/@numberingOrg) [Optional]</p> <p>- nota: <i>deve usarsi per esplicitare la organizzazione che creato la lista dei codici usati in "noteLabel"</i></p>
package	<p>codice che specifica il tipo di collo di trasporto</p> <p>- tipo base: string, tabella cod.: T11  <a href="http://www.ebiz.enea.it/moda-ml/repository/codelist/v2018-1/gc_T11.xml">http://www.ebiz.enea.it/moda-ml/repository/codelist/v2018-1/gc_T11.xml</a>  (XPath ACSDesAdvise/shipInfo/actualPackageUnit/package) 0-1 (p)  (XPath ACSDesAdvise/AAbody/AAitem/shipInfo/packages/package) 1-1  (XPath ACSDesAdvise/AAbody/AAitem/shipInfo/actualPackageUnit/package) 0-1 (p)  (XPath ACSDesAdvise/shipInfo/packages/package) 1-1</p>
@packageContainerN	<p>riferimento al collo esterno in cui questo collo è contenuto</p> <p>- tipo base: string, lunghezza max: 40,  (XPath ACSDesAdvise/shipInfo/packages/packageN/@packageContainerN) [Optional]  (XPath ACSDesAdvise/AAbody/AAitem/shipInfo/actualPackageUnit/packagesList/packageIdentification/packageN/@packageContainerN) [Optional]  (XPath ACSDesAdvise/shipInfo/actualPackageUnit/packageIdentification/packageN/@packageContainerN) [Optional]  (XPath ACSDesAdvise/AAbody/AAitem/packageN/@packageContainerN) [Optional]  (XPath ACSDesAdvise/AAbody/AAitem/shipInfo/packages/packageN/@packageContainerN) [Optional]  (XPath ACSDesAdvise/shipInfo/actualPackageUnit/packagesList/packageIdentification/packageN/@packageContainerN) [Optional]  (XPath ACSDesAdvise/AAbody/AAitem/shipInfo/actualPackageUnit/packageIdentification/packageN/@packageContainerN) [Optional]</p>
@packageLevel	<p>livello usato per la descrizione gerarchica della struttura dei colli (la numerazione è crescente dall'esterno all'interno)</p> <p>- tipo base: positiveInteger, min incluso: 1, max incluso: 9,  (XPath ACSDesAdvise/AAbody/AAitem/shipInfo/packages/@packageLevel) [Optional]  (XPath ACSDesAdvise/AAbody/AAitem/shipInfo/packages/@packageLevel) [Optional]</p> <p>- nota: <i>numero indicante il livello del collo nella struttura della spedizione (da l più interno al più esterno). Deve o essere usata per tutti o non essere usata</i></p>

	<p>(XPath  ACSDesAdvise/AAbody/AAitem/shipInfo/actualPackageUnit/@packageLevel  ) [Optional] (a)  (XPath ACSDesAdvise/shipInfo/packages/@packageLevel) [Optional]  - nota: numero indicante il livello del collo nella struttura della spedizione (da l più interno al più esterno). Deve o essere usata per tutti o non essere usat  a  (XPath ACSDesAdvise/shipInfo/actualPackageUnit/@packageLevel) [Optional] (a)</p>
packageModelCode	<p>codice (ad es. un barcode) identificativo del tipo di imballaggio  - tipo base: string,  (XPath  ACSDesAdvise/AAbody/AAitem/shipInfo/actualPackageUnit/packageModelC  ode) 0-1 (N)  (XPath ACSDesAdvise/shipInfo/packages/packageModelCode) 0-1 (N)  (XPath ACSDesAdvise/AAbody/AAitem/shipInfo/packages/packageModelCode) 0-1  (N)  (XPath ACSDesAdvise/shipInfo/actualPackageUnit/packageModelCode) 0-1 (N)</p>
packageN	<p>numero di matricola usato per identificare un collo di trasporto  - tipo base: string, lunghezza max: 40,  (XPath ACSDesAdvise/AAbody/AAitem/shipInfo/packages/packageN) 0-unbounded  (U)  - note: qui si possono identificare le matricole dei singoli colli  (XPath  ACSDesAdvise/AAbody/AAitem/shipInfo/actualPackageUnit/packageIdentific  ation/packageN) 1-1 (U)  (XPath  ACSDesAdvise/AAbody/AAitem/shipInfo/actualPackageUnit/packagesList/pa  ckageIdentification/packageN) 1-1 (U)  (XPath ACSDesAdvise/shipInfo/actualPackageUnit/  packagesList/packageIdentification/packageN) 1-1 (U)  (XPath ACSDesAdvise/shipInfo/actualPackageUnit/  packageIdentification/packageN) 1-1 (U)  (XPath ACSDesAdvise/shipInfo/packages/packageN) 0-unbounded (U)  - note: qui si possono identificare le matricole dei singoli colli  (XPath ACSDesAdvise/AAbody/AAitem/packageN) 0-unbounded (U)</p>
packageQty	<p>quantità dei colli specificati  - tipo base: positiveInteger,  (XPath ACSDesAdvise/shipInfo/packages/packageQty) 0-1  - note: totale per il tipo di collo specificato  (XPath ACSDesAdvise/AAbody/AAitem/shipInfo/packages/packageQty) 0-1  - note: totale per il tipo di collo specificato</p>
packageText	<p>denominazione del tipo di collo di trasporto (testo)  - tipo base: string, lunghezza max: 80,  (XPath ACSDesAdvise/AAbody/AAitem/shipInfo/packages/packageText) 1-1 (U)  (XPath ACSDesAdvise/shipInfo/packages/packageText) 1-1 (U)  (XPath  ACSDesAdvise/AAbody/AAitem/shipInfo/actualPackageUnit/packageText) 0-  1 (U)  (XPath ACSDesAdvise/shipInfo/actualPackageUnit/packageText) 0-1 (U)</p>
pattern	<p>codice del disegno, quando non incluso nel codice articolo  - tipo base: string, lunghezza max: 15,  (XPath ACSDesAdvise/AAbody/AAitem/acsCode/pattern) 0-1</p>
person	<p>nome della persona di riferimento all'interno della Parte  - tipo base: string, lunghezza max: 40,  (XPath ACSDesAdvise/TAheader/thirdParty/person) 0-1  (XPath ACSDesAdvise/TAheader/supplier/person) 0-1  (XPath ACSDesAdvise/TAheader/buyer/person) 0-1  (XPath ACSDesAdvise/AAbody/AAitem/thirdParty/person) 0-1</p>
@phone	<p>numero di telefono di una persona contattata  - tipo base: string, lunghezza max: 35,</p>

	<p>(XPath ACSDesAdvise/THeader/buyer/person/@phone) [Optional]  (XPath ACSDesAdvise/THeader/thirdParty/person/@phone) [Optional]  (XPath ACSDesAdvise/Abody/AAitem/thirdParty/person/@phone) [Optional]  (XPath ACSDesAdvise/THeader/supplier/person/@phone) [Optional]</p>
pieceInnWrap1	<p>codice che specifica il tipo di confezionamento della pezza (es.: arrotolata)  - tipo base: string, tabella cod.: T4  <a href="http://www.ebiz.enea.it/moda-ml/repository/codelist/v2018-1/gc_T4.xml">http://www.ebiz.enea.it/moda-ml/repository/codelist/v2018-1/gc_T4.xml</a>  (XPath ACSDesAdvise/shipInfo/packages/handlingChar/piecePack/pieceInnWrap1) 1-1  (XPath ACSDesAdvise/Abody/AAitem/shipInfo/packages/handlingChar/piecePack/pieceInnWrap1) 1-1</p>
pieceInnWrap2	<p>codice che specifica la modalità di confezionamento della pezza, come sott  o-classe del tipo (es.: arrotolata-su tavola di avvolgimento)  - tipo base: string, tabella cod.: T5  <a href="http://www.ebiz.enea.it/moda-ml/repository/codelist/v2018-1/gc_T5.xml">http://www.ebiz.enea.it/moda-ml/repository/codelist/v2018-1/gc_T5.xml</a>  (XPath ACSDesAdvise/Abody/AAitem/shipInfo/packages/handlingChar/piecePack/pieceInnWrap2) 0-1  (XPath ACSDesAdvise/shipInfo/packages/handlingChar/piecePack/pieceInnWrap2) 0-1</p>
pieceOutWrap	<p>codice che specifica il tipo di imballo esterno della pezza  - tipo base: string, tabella cod.: T6  <a href="http://www.ebiz.enea.it/moda-ml/repository/codelist/v2018-1/gc_T6.xml">http://www.ebiz.enea.it/moda-ml/repository/codelist/v2018-1/gc_T6.xml</a>  (XPath ACSDesAdvise/Abody/AAitem/shipInfo/packages/handlingChar/piecePack/pieceOutWrap) 0-1  (XPath ACSDesAdvise/shipInfo/packages/handlingChar/piecePack/pieceOutWrap) 0-1</p>
piecePackText	<p>testo libero che specifica il tipo di confezionamento della pezza  - tipo base: string, lunghezza max: 250,  (XPath ACSDesAdvise/shipInfo/packages/handlingChar/piecePack/piecePackText) 1-1 (U)  (XPath ACSDesAdvise/Abody/AAitem/shipInfo/packages/handlingChar/piecePack/piecePackText) 1-1 (U)</p>
postCode	<p>codice postale  - tipo base: string, lunghezza max: 10,  (XPath ACSDesAdvise/THeader/buyer/postCode) 0-1  (XPath ACSDesAdvise/THeader/thirdParty/postCode) 0-1  (XPath ACSDesAdvise/THeader/supplier/postCode) 0-1  (XPath ACSDesAdvise/Abody/AAitem/thirdParty/postCode) 0-1</p>
@progr	<p>numero progressivo nella sequenza  - tipo base: positiveInteger, min incluso: 1,  (XPath ACSDesAdvise/Abody/AAitem/shipInfo/transInfo/@progr) [Optional] (N)  - nota: <i>Indica la posizione della tratta in una sequenza di tratte di spedizione . Se presente deve esserlo in tutte le tratte transInfo.</i>  (XPath ACSDesAdvise/shipInfo/packages/fillingCriterion/@progr) [Optional] (Na)  - nota: <i>Indica la priorità con cui il criterio di omogenità va applicato nel riempimento dei colli. (1 è il criterio normale di riempimento, i successivi si applica no quando la quantità minime per collo non viene raggiunta).</i>  (XPath ACSDesAdvise/Abody/AAitem/shipInfo/packages/fillingCriterion/@progr) [Optional] (N)  - nota: <i>Indica la priorità con cui il criterio di omogenità va applicato nel riempimento dei colli. (1 è il criterio normale di riempimento, i successivi si applica no quando la quantità minime per collo non viene raggiunta).</i>  (XPath ACSDesAdvise/shipInfo/transInfo/@progr) [Optional] (N)  - nota: <i>Indica la posizione della tratta in una sequenza di tratte di spedizione . Se presente deve esserlo in tutte le tratte transInfo.</i></p>
qty	<p>quantità netta dell'articolo o dell'oggetto correlato, qualificata dalla funzione del documento e dal contesto  - tipo base: decimal, min incluso: 0, cifre decimali: 2,  (XPath ACSDesAdvise/Abody/AAitem/csRange/sizeMatrix/sizeRow/qty) 0-1</p>

	(XPath ACSDesAdvise/AAbody/AAitem/qty) 1-2 Best Practice
qualityLevel	Esito qualitativo (prima scelta, seconda scelta..) del prodotto. - tipo base: string, (XPath ACSDesAdvise/shipInfo/actualPackageUnit/itemsList/qualityLevel) 0-1 (N) (XPath ACSDesAdvise/AAbody/AAitem/csRange/sizeMatrix/sizeRow/itemsList/qualityLevel) 0-1 (N) (XPath ACSDesAdvise/AAbody/AAitem/itemsList/qualityLevel) 0-1 (N) (XPath ACSDesAdvise/AAbody/AAitem/shipInfo/actualPackageUnit/itemsList/qualityLevel) 0-1 (N)
@reelMat	tipo di materiale di cui è composta la confezione di un filato - tipo base: string, tabella cod.: T30 <a href="http://www.ebiz.enea.it/moda-ml/repository/codelist/v2018-1/gc_T30.xml">http://www.ebiz.enea.it/moda-ml/repository/codelist/v2018-1/gc_T30.xml</a> (XPath ACSDesAdvise/shipInfo/packages/handlingChar/yarnPack/yarnReel/@reelMat) [Optional] (XPath ACSDesAdvise/AAbody/AAitem/shipInfo/packages/handlingChar/yarnPack/yarnReel/@reelMat) [Optional]
@reelType	tipo di confezione di un filato - tipo base: string, tabella cod.: T29 <a href="http://www.ebiz.enea.it/moda-ml/repository/codelist/v2018-1/gc_T29.xml">http://www.ebiz.enea.it/moda-ml/repository/codelist/v2018-1/gc_T29.xml</a> (XPath ACSDesAdvise/AAbody/AAitem/shipInfo/packages/handlingChar/yarnPack/yarnReel/@reelType) [Required] (XPath ACSDesAdvise/shipInfo/packages/handlingChar/yarnPack/yarnReel/@reelType) [Required]
@role	qualificatore del ruolo della Terza Parte - tipo base: string, tabella cod.: NT2 <a href="http://www.ebiz.enea.it/moda-ml/repository/codelist/v2018-1/gc_NT2.xml">http://www.ebiz.enea.it/moda-ml/repository/codelist/v2018-1/gc_NT2.xml</a> (XPath ACSDesAdvise/AAbody/AAitem/thirdParty/@role) [Required] (XPath ACSDesAdvise/TAheader/thirdParty/@role) [Required]
season	stagione di vendita, composta da: stagione (1 crt) + anno (4 crt) - stagione: P/E=1 A/I=2 P=3-E=4 A=5 I=6; per più di quattro stagioni usare sequenza alfabetica: 1a stagione=A 2a stagione=B etc.etc. - tipo base: string, lunghezza max: 15, (XPath ACSDesAdvise/TAheader/refDoc/season) 0-1 (A) - note: <i>qui indica la stagione a cui appartiene il documento in oggetto</i> (XPath ACSDesAdvise/AAbody/AAitem/refDoc/season) 0-1 (A) - note: <i>qui indica la stagione a cui appartiene il documento in oggetto</i>
@sender	qualificatore che distingue la Parte che spedisce il documento - tipo base: boolean, (XPath ACSDesAdvise/TAheader/supplier/@sender) [Optional] (a*) - nota: <i>L'uso di questo attributo è obbligatorio quando si vuole usare lo STY LESHEET</i> (XPath ACSDesAdvise/TAheader/thirdParty/@sender) [Optional] (a*) - nota: <i>L'uso di questo attributo è obbligatorio quando si vuole usare lo STY LESHEET</i> (XPath ACSDesAdvise/TAheader/buyer/@sender) [Optional] (a*) - nota: <i>L'uso di questo attributo è obbligatorio quando si vuole usare lo STY LESHEET</i> (XPath ACSDesAdvise/AAbody/AAitem/thirdParty/@sender) [Optional] (a*) - nota: <i>L'uso di questo attributo è obbligatorio quando si vuole usare lo STY LESHEET</i>
serialN	numero di matricola usato per identificare una singola unità fisica - tipo base: string, lunghezza max: 250, (XPath ACSDesAdvise/AAbody/AAitem/shipInfo/actualPackageUnit/packagesList/packageIdentification/serialN) 0-9 (AU) - note: <i>molteplici valori di serialN sono ammessi per indicare diverse rappresentazioni del seriale del medesimo collo. Le diverse istanze di serialN debbono differire per almeno uno dei due attributi idQualifier o numberingOrg</i>

	<p>(XPath ACSDesAdvise/shipInfo/actualPackageUnit/packagesList/packageIdentification/serialN) 0-9 (AU)</p> <p>- note: molteplici valori di serialN sono ammessi per indicare diverse rappresentazioni del seriale del medesimo collo. Le diverse istanze di serialN debbono differire per almeno uno dei due attributi idQualifier o numberingOrg</p> <p>(XPath ACSDesAdvise/AAbody/AAitem/csRange/sizeMatrix/sizeRow/itemsList/itemIdentification/serialN) 1-9 (AU) Best Practice</p> <p>- note: molteplici valori di serialN indicano diverse rappresentazioni del seriale della medesima unità di prodotto. Le istanze di serialN debbono differire per almeno uno dei due attributi numberingOrg e idQualifier.</p> <p>(XPath ACSDesAdvise/AAbody/AAitem/shipInfo/actualPackageUnit/itemsList/itemIdentification/serialN) 1-9 (AU) Best Practice</p> <p>- note: molteplici valori di serialN indicano diverse rappresentazioni del seriale della medesima unità di prodotto. Le istanze di serialN debbono differire per almeno uno dei due attributi numberingOrg e idQualifier.</p> <p>(XPath ACSDesAdvise/AAbody/AAitem/shipInfo/actualPackageUnit/packageIdentification/serialN) 0-9 (AU)</p> <p>- note: molteplici valori di serialN sono ammessi per indicare diverse rappresentazioni del seriale del medesimo collo. Le diverse istanze di serialN debbono differire per almeno uno dei due attributi idQualifier o numberingOrg</p> <p>(XPath ACSDesAdvise/AAbody/AAitem/itemsList/itemIdentification/serialN) 1-9 (AU) Best Practice</p> <p>- note: molteplici valori di serialN indicano diverse rappresentazioni del seriale della medesima unità di prodotto. Le istanze di serialN debbono differire per almeno uno dei due attributi numberingOrg e idQualifier.</p> <p>(XPath ACSDesAdvise/shipInfo/actualPackageUnit/itemsList/itemIdentification/serialN) 1-9 (AU) Best Practice</p> <p>- note: molteplici valori di serialN indicano diverse rappresentazioni del seriale della medesima unità di prodotto. Le istanze di serialN debbono differire per almeno uno dei due attributi numberingOrg e idQualifier.</p> <p>(XPath ACSDesAdvise/shipInfo/actualPackageUnit/packageIdentification/serialN) 0-9 (AU)</p> <p>- note: molteplici valori di serialN sono ammessi per indicare diverse rappresentazioni del seriale del medesimo collo. Le diverse istanze di serialN debbono differire per almeno uno dei due attributi idQualifier o numberingOrg</p>
size	<p>codice taglia del prodotto fashion (maglieria, confezione, ..)</p> <p>- tipo base: string, lunghezza max: 15,</p> <p>(XPath ACSDesAdvise/AAbody/AAitem/csRange/sizeMatrix/sizeRow/size) 1-1 (A)</p>
@sizeSystemBase	<p>base della scala taglie</p> <p>- tipo base: string, tabella cod.: T423</p> <p><a href="http://www.ebiz.enea.it/moda-ml/repository/codelist/v2018-1/gc_T423.xml">http://www.ebiz.enea.it/moda-ml/repository/codelist/v2018-1/gc_T423.xml</a></p> <p>(XPath ACSDesAdvise/AAbody/AAitem/csRange/@sizeSystemBase) [Optional]</p>
@sizeSystemID	<p>identificatore del sistema di taglie</p> <p>- tipo base: string,</p> <p>(XPath ACSDesAdvise/AAbody/AAitem/csRange/@sizeSystemID) [Optional]</p>
@sizeSystemNat	<p>nazione o agenzia che identifica la scala taglie</p> <p>- tipo base: string, tabella cod.: T421</p> <p><a href="http://www.ebiz.enea.it/moda-ml/repository/codelist/v2018-1/gc_T421.xml">http://www.ebiz.enea.it/moda-ml/repository/codelist/v2018-1/gc_T421.xml</a></p> <p>(XPath ACSDesAdvise/AAbody/AAitem/csRange/@sizeSystemNat) [Optional]</p>
@sizeSystemSeg	<p>segmento di mercato che identifica la scala taglie</p> <p>- tipo base: string, tabella cod.: T422</p> <p><a href="http://www.ebiz.enea.it/moda-ml/repository/codelist/v2018-1/gc_T422.xml">http://www.ebiz.enea.it/moda-ml/repository/codelist/v2018-1/gc_T422.xml</a></p> <p>(XPath ACSDesAdvise/AAbody/AAitem/csRange/@sizeSystemSeg) [Optional]</p>
sortableIndicator	<p>Indica se l'item può essere smistato automaticamente.</p> <p>- tipo base: boolean,</p> <p>(XPath ACSDesAdvise/shipInfo/packages/handlingChar/sortableIndicator) 0-1 (N)</p> <p>(XPath ACSDesAdvise/AAbody/AAitem/shipInfo/packages/handlingChar/sortableIndicator) 0-1 (N)</p>
stackabilityLevel	<p>Valore indicante a che livello può essere impilato l'item.</p> <p>- tipo base: integer,</p> <p>(XPath ACSDesAdvise/shipInfo/packages/handlingChar/stackabilityLevel) 0-1 (N)</p>



	(XPath ACSDesAdvise/AAbody/AAitem/shipInfo/packages/handlingChar/stackabilityLevel) 0-1 (N)
street	via e numero civico di una locazione - tipo base: string, lunghezza max: 80, (XPath ACSDesAdvise/THeader/supplier/street) 0-1 (XPath ACSDesAdvise/AAbody/AAitem/thirdParty/street) 0-1 (XPath ACSDesAdvise/THeader/thirdParty/street) 0-1 (XPath ACSDesAdvise/THeader/buyer/street) 0-1
subCountry	sigla o codice della provincia (sub-country) - tipo base: string, lunghezza max: 9, (XPath ACSDesAdvise/AAbody/AAitem/thirdParty/subCountry) 0-1 (XPath ACSDesAdvise/THeader/buyer/subCountry) 0-1 (XPath ACSDesAdvise/THeader/supplier/subCountry) 0-1 (XPath ACSDesAdvise/THeader/thirdParty/subCountry) 0-1
subDept	nome o codice di una unità (Divisione, Ufficio, Stabilimento) contattata all'interno della Parte - tipo base: string, lunghezza max: 40, (XPath ACSDesAdvise/THeader/thirdParty/subDept) 0-1 (N) (XPath ACSDesAdvise/THeader/supplier/subDept) 0-1 (N) (XPath ACSDesAdvise/AAbody/AAitem/thirdParty/subDept) 0-1 (N) (XPath ACSDesAdvise/THeader/buyer/subDept) 0-1 (N)
@TAtype	tipo di Avviso spedizione - tipo base: string, tabella cod.: NT10 <a href="http://www.ebiz.enea.it/moda-ml/repository/codelist/v2018-1/gc_NT10.xml">http://www.ebiz.enea.it/moda-ml/repository/codelist/v2018-1/gc_NT10.xml</a> (XPath ACSDesAdvise/@TAtype) [Optional] [Default= STD]
@TID	matricola che contrassegna il chip RFID - tipo base: string, (XPath ACSDesAdvise/AAbody/AAitem/shipInfo/packages/EPClist/EPC/@TID) [Optional] (XPath ACSDesAdvise/shipInfo/packages/EPClist/EPC/@TID) [Optional] (XPath ACSDesAdvise/AAbody/AAitem/EPC/@TID) [Optional]
transCondition	condizione speciale di trasporto o servizio speciale richiesto allo Spedizioniere - tipo base: string, tabella cod.: T38 <a href="http://www.ebiz.enea.it/moda-ml/repository/codelist/v2018-1/gc_T38.xml">http://www.ebiz.enea.it/moda-ml/repository/codelist/v2018-1/gc_T38.xml</a> (XPath ACSDesAdvise/AAbody/AAitem/shipInfo/transInfo/transCondition) 0-3 (XPath ACSDesAdvise/shipInfo/transInfo/transCondition) 0-3
transConditionText	descrizione in testo libero della condizione speciale di trasporto o servizio speciale richiesto allo Spedizioniere - tipo base: string, lunghezza max: 250, (XPath ACSDesAdvise/shipInfo/transInfo/transConditionText) 0-1 (U) (XPath ACSDesAdvise/AAbody/AAitem/shipInfo/transInfo/transConditionText) 0-1 (U)
transMeans	mezzo usato per il trasporto, complessivo o relativo ad una tratta - tipo base: string, tabella cod.: T40 <a href="http://www.ebiz.enea.it/moda-ml/repository/codelist/v2018-1/gc_T40.xml">http://www.ebiz.enea.it/moda-ml/repository/codelist/v2018-1/gc_T40.xml</a> (XPath ACSDesAdvise/shipInfo/transInfo/transMeans) 0-1 (XPath ACSDesAdvise/AAbody/AAitem/shipInfo/transInfo/transMeans) 0-1
transMode	modo di trasporto, complessivo o relativo ad una tratta - tipo base: string, tabella cod.: T8 <a href="http://www.ebiz.enea.it/moda-ml/repository/codelist/v2018-1/gc_T8.xml">http://www.ebiz.enea.it/moda-ml/repository/codelist/v2018-1/gc_T8.xml</a> (XPath ACSDesAdvise/shipInfo/transInfo/transMode) 1-1 (XPath ACSDesAdvise/AAbody/AAitem/shipInfo/transInfo/transMode) 1-1
@transReason	causale del trasporto - tipo base: string, tabella cod.: NT11 <a href="http://www.ebiz.enea.it/moda-ml/repository/codelist/v2018-1/gc_NT11.xml">http://www.ebiz.enea.it/moda-ml/repository/codelist/v2018-1/gc_NT11.xml</a> (XPath ACSDesAdvise/shipInfo/transInfo/@transReason) [Optional] (XPath ACSDesAdvise/AAbody/AAitem/shipInfo/transInfo/@transReason) [Optional]

@uid	<p>identificatore elemento, univoco all'interno del documento xml</p> <p>- tipo base: string,</p> <p>(XPath ACSDesAdvise/THeader/refDoc/attachment/@uid) [Optional]</p> <p>(XPath ACSDesAdvise/AAbody/AAitem/refDoc/attachment/@uid) [Optional]</p>
@um	<p>unità di misura fisica</p> <p>- tipo base: string, tabella cod.: NT7</p> <p><a href="http://www.ebiz.enea.it/moda-ml/repository/codelist/v2018-1/gc_NT7.xml">http://www.ebiz.enea.it/moda-ml/repository/codelist/v2018-1/gc_NT7.xml</a></p> <p>(XPath ACSDesAdvise/shipInfo/actualPackageUnit/grossWeight/@um) [Required]</p> <p>(XPath ACSDesAdvise/shipInfo/actualPackageUnit/packageDim/height/@um) [Required]</p> <p>(XPath ACSDesAdvise/AAbody/AAitem/shipInfo/actualPackageUnit/grossWeight/@um) [Required]</p> <p>(XPath ACSDesAdvise/shipInfo/actualPackageUnit/packageDim/length/@um) [Required]</p> <p>(XPath ACSDesAdvise/shipInfo/actualPackageUnit/packageDim/width/@um) [Required]</p> <p>(XPath ACSDesAdvise/AAbody/AAitem/shipInfo/actualPackageUnit/packageDim/width/@um) [Required]</p> <p>(XPath ACSDesAdvise/AAbody/AAitem/qty/@um) [Required]</p> <p>(XPath ACSDesAdvise/AAbody/AAitem/shipInfo/actualPackageUnit/packageDim/height/@um) [Required]</p> <p>(XPath ACSDesAdvise/shipInfo/actualPackageUnit/netWeight/@um) [Required]</p> <p>(XPath ACSDesAdvise/shipInfo/actualPackageUnit/volume/@um) [Required]</p> <p>(XPath ACSDesAdvise/AAbody/AAitem/shipInfo/actualPackageUnit/packageDim/length/@um) [Required]</p> <p>(XPath ACSDesAdvise/AAbody/AAitem/shipInfo/actualPackageUnit/netWeight/@um) [Required]</p> <p>(XPath ACSDesAdvise/AAbody/AAitem/shipInfo/packages/packageDim/height/@um) [Required]</p> <p>(XPath ACSDesAdvise/AAbody/AAitem/shipInfo/packages/handlingChar/yarnPack/yarnReel/yarnReelID/@um) [Required]</p> <p>(XPath ACSDesAdvise/AAbody/AAitem/shipInfo/packages/packageDim/width/@um) [Required]</p> <p>(XPath ACSDesAdvise/shipInfo/packages/packageDim/length/@um) [Required]</p> <p>(XPath ACSDesAdvise/shipInfo/transInfo/netWeight/@um) [Required]</p> <p>(XPath ACSDesAdvise/shipInfo/transInfo/grossWeight/@um) [Required]</p> <p>(XPath ACSDesAdvise/AAbody/AAitem/shipInfo/packages/handlingChar/yarnPack/yarnReel/yarnReelH/@um) [Required]</p> <p>(XPath ACSDesAdvise/AAbody/AAitem/shipInfo/packages/handlingChar/yarnPack/yarnReel/yarnReelQty/@um) [Required]</p> <p>(XPath ACSDesAdvise/shipInfo/packages/handlingChar/yarnPack/yarnReel/yarnReelQty/@um) [Required]</p> <p>(XPath ACSDesAdvise/shipInfo/packages/handlingChar/yarnPack/yarnReel/yarnReelH/@um) [Required]</p> <p>(XPath ACSDesAdvise/AAbody/AAitem/shipInfo/transInfo/grossWeight/@um) [Required]</p> <p>(XPath ACSDesAdvise/AAbody/AAitem/shipInfo/transInfo/netWeight/@um) [Required]</p> <p>(XPath ACSDesAdvise/shipInfo/packages/packageDim/width/@um) [Required]</p> <p>(XPath ACSDesAdvise/AAbody/AAitem/shipInfo/packages/packageDim/length/@um) [Required]</p> <p>(XPath ACSDesAdvise/shipInfo/packages/handlingChar/yarnPack/yarnReel/yarnReelID/@um) [Required]</p> <p>(XPath ACSDesAdvise/shipInfo/packages/packageDim/height/@um) [Required]</p> <p>(XPath ACSDesAdvise/AAbody/AAitem/shipInfo/packages/handlingChar/volume/@um) [Required]</p> <p>(XPath ACSDesAdvise/shipInfo/packages/handlingChar/grossWeight/@um) [Required]</p> <p>(XPath ACSDesAdvise/shipInfo/packages/itemsPerPackage/@um) [Required] (a)</p> <p>(XPath ACSDesAdvise/AAbody/AAitem/shipInfo/packages/handlingChar/grossWeight/@um) [Required]</p>



	<p>(XPath ACSDesAdvise/shipInfo/packages/handlingChar/netWeight/@um) [Required]</p> <p>(XPath ACSDesAdvise/shipInfo/packages/handlingChar/volume/@um) [Required]</p> <p>(XPath ACSDesAdvise/AAbody/AAitem/shipInfo/packages/itemsPerPackage/@um) [Required]</p> <p>(XPath ACSDesAdvise/AAbody/AAitem/shipInfo/packages/minItemsPerPackage/@um) [Required]</p> <p>(XPath ACSDesAdvise/AAbody/AAitem/csRange/sizeMatrix/sizeRow/qty/@um) [Required]</p> <p>(XPath ACSDesAdvise/shipInfo/packages/minItemsPerPackage/@um) [Required] (a)</p> <p>(XPath ACSDesAdvise/AAbody/AAitem/shipInfo/packages/handlingChar/netWeight/@um) [Required]</p> <p>(XPath ACSDesAdvise/AAbody/AAitem/shipInfo/actualPackageUnit/volume/@um) [Required]</p>
uri	<p>URI (Uniform Resource Identifier) che identifica l'oggetto esterno come una risorsa Internet</p> <p>- tipo base: normalizedString,</p> <p>(XPath ACSDesAdvise/THeader/refDoc/attachment/externalReference/uri) 1-1 (N)</p> <p>(XPath ACSDesAdvise/AAbody/AAitem/refDoc/attachment/externalReference/uri) 1-1 (N)</p>
@useProfile	<p>profilo uso al quale il presente documento è conforme nel caso sia stato definito tra le parti. Preferibile sia un URI con nome aziende o eventualmente un URL con link al profilo.</p> <p>- tipo base: string,</p> <p>(XPath ACSDesAdvise/@useProfile) [Optional]</p>
variantCode	<p>Codice di variante utilizzata per prodotto fashion.</p> <p>- tipo base: string,</p> <p>(XPath ACSDesAdvise/AAbody/AAitem/csRange/garmentVariant/variantCode) 1-1 (N)</p>
variantType	<p>Tipo di variante utilizzata per prodotto fashion (esempi 'trattamento', 'tipo lavaggio', "classe di misure", ...)</p> <p>- tipo base: string,</p> <p>(XPath ACSDesAdvise/AAbody/AAitem/csRange/garmentVariant/variantType) 1-1 (N)</p>
@VAT	<p>aliquota o causale IVA (DEPRECATO, usare dtScheme)</p> <p>- tipo base: string, tabella cod.: NT16</p> <p><a href="http://www.ebiz.enea.it/moda-ml/repository/codelist/v2018-1/gc_NT16.xml">http://www.ebiz.enea.it/moda-ml/repository/codelist/v2018-1/gc_NT16.xml</a></p> <p>(XPath ACSDesAdvise/AAbody/AAitem/lineN/@VAT) [Optional]</p> <p>- nota: <i>Usa deprecato, preferire dtScheme quando previsto.</i></p> <p>(XPath ACSDesAdvise/THeader/thirdParty/@VAT) [Optional]</p> <p>(XPath ACSDesAdvise/AAbody/AAitem/thirdParty/@VAT) [Optional]</p>
@version	<p>Versione del dizionario da cui è creata l'istanza</p> <p>- tipo base: string, tabella cod.: NT100</p> <p><a href="http://www.ebiz.enea.it/moda-ml/repository/codelist/v2018-1/gc_NT100.xml">http://www.ebiz.enea.it/moda-ml/repository/codelist/v2018-1/gc_NT100.xml</a></p> <p>(XPath ACSDesAdvise/@version) [Optional] [Default= 2018-1]</p>
volume	<p>volume effettivo dell'oggetto specificato</p> <p>- tipo base: decimal, min incluso: 0, cifre decimali: 2,</p> <p>(XPath ACSDesAdvise/shipInfo/actualPackageUnit/volume) 0-1</p> <p>(XPath ACSDesAdvise/AAbody/AAitem/shipInfo/packages/handlingChar/volume) 0-1</p> <p>(XPath ACSDesAdvise/shipInfo/packages/handlingChar/volume) 0-1 (p)</p> <p>(XPath ACSDesAdvise/AAbody/AAitem/shipInfo/actualPackageUnit/volume) 0-1</p>
width	<p>larghezza effettiva dell'oggetto specificato</p> <p>- tipo base: decimal, min incluso: 0, cifre decimali: 2,</p> <p>(XPath ACSDesAdvise/shipInfo/packages/packageDim/width) 0-1</p>

	<p>(XPath ACSDesAdvise/AAbody/AAitem/shipInfo/packages/packageDim/width) 0-1</p> <p>(XPath ACSDesAdvise/shipInfo/actualPackageUnit/packageDim/width) 0-1</p> <p>(XPath ACSDesAdvise/AAbody/AAitem/shipInfo/actualPackageUnit/packageDim/width) 0-1</p>
yarnConeAngle	<p>angolo che caratterizza il cono su cui è avvolto il filato</p> <p>- tipo base: positiveInteger,</p> <p>(XPath ACSDesAdvise/shipInfo/packages/handlingChar/yarnPack/yarnReel/yarnConeAngle) 0-1</p> <p>(XPath ACSDesAdvise/AAbody/AAitem/shipInfo/packages/handlingChar/yarnPack/yarnReel/yarnConeAngle) 0-1</p>
yarnOutWrap	<p>codice che specifica l'imballo esterno di un filato</p> <p>- tipo base: string, tabella cod.: T33</p> <p><a href="http://www.ebiz.enea.it/moda-ml/repository/codelist/v2018-1/gc_T33.xml">http://www.ebiz.enea.it/moda-ml/repository/codelist/v2018-1/gc_T33.xml</a></p> <p>(XPath ACSDesAdvise/shipInfo/packages/handlingChar/yarnPack/yarnOutWrap) 0-1</p> <p>(XPath ACSDesAdvise/AAbody/AAitem/shipInfo/packages/handlingChar/yarnPack/yarnOutWrap) 0-1</p>
yarnOutWrapText	<p>testo libero che descrive l'imballo esterno di un filato</p> <p>- tipo base: string, lunghezza max: 250,</p> <p>(XPath ACSDesAdvise/AAbody/AAitem/shipInfo/packages/handlingChar/yarnPack/yarnOutWrapText) 0-1 (U)</p> <p>(XPath ACSDesAdvise/shipInfo/packages/handlingChar/yarnPack/yarnOutWrapText) 0-1 (U)</p>
yarnReelID	<p>diametro della rocca di un filato</p> <p>- tipo base: decimal, min incluso: 0, cifre decimali: 2,</p> <p>(XPath ACSDesAdvise/AAbody/AAitem/shipInfo/packages/handlingChar/yarnPack/yarnReel/yarnReelID) 0-1</p> <p>(XPath ACSDesAdvise/shipInfo/packages/handlingChar/yarnPack/yarnReel/yarnReelID) 0-1</p>
yarnReelH	<p>altezza della rocca di un filato</p> <p>- tipo base: decimal, min incluso: 0, cifre decimali: 2,</p> <p>(XPath ACSDesAdvise/shipInfo/packages/handlingChar/yarnPack/yarnReel/yarnReelH) 0-1</p> <p>(XPath ACSDesAdvise/AAbody/AAitem/shipInfo/packages/handlingChar/yarnPack/yarnReel/yarnReelH) 0-1</p>
yarnReelQty	<p>quantità di filato (peso o metraggio) avvolta su una rocca</p> <p>- tipo base: decimal, min incluso: 0, cifre decimali: 2,</p> <p>(XPath ACSDesAdvise/AAbody/AAitem/shipInfo/packages/handlingChar/yarnPack/yarnReel/yarnReelQty) 0-2</p> <p>(XPath ACSDesAdvise/shipInfo/packages/handlingChar/yarnPack/yarnReel/yarnReelQty) 0-2</p>
yarnReelWrap	<p>tipo di involucro in cui è racchiusa una confezione di filato</p> <p>- tipo base: string, tabella cod.: T32</p> <p><a href="http://www.ebiz.enea.it/moda-ml/repository/codelist/v2018-1/gc_T32.xml">http://www.ebiz.enea.it/moda-ml/repository/codelist/v2018-1/gc_T32.xml</a></p> <p>(XPath ACSDesAdvise/AAbody/AAitem/shipInfo/packages/handlingChar/yarnPack/yarnInWrap/yarnReelWrap) 1-1</p> <p>(XPath ACSDesAdvise/shipInfo/packages/handlingChar/yarnPack/yarnInWrap/yarnReelWrap) 1-1</p>

## 2.3 Best practice suggerite

**ACSDesAdvise/TAheader/buyer/additionalIdentifier (codice identificativo aggiuntivo della Parte in causa (Cliente, Fornitore, Destinatario merce ecc..), ad esempio per registri delle dogane o altri registri)**

ITALIA: la PEC del destinatario della fattura SDI per le imprese può essere indicata in questo elemento (specificare attributo idQualifier='PEC'); analogamente il codice identificativo SDI (idQualifier='SDI')

**ACSDesAdvise/TAheader/refDoc/docID (numero identificativo del documento referenziato (dalla versione 2008-1 se ne sconsiglia l'uso in testata (è sostituito da msgID))**

con numberingOrg va indicato chi ha assegnato l'identificatore al documento (è possibile indicarne due - p.es. cliente e fornitore- con due elementi docID dotati di numberingOrg differente)

**ACSDesAdvise/AAbody/AAitem/refDoc/docID (numero identificativo del documento referenziato (dalla versione 2008-1 se ne sconsiglia l'uso in testata (è sostituito da msgID))**

con numberingOrg va indicato chi ha assegnato l'identificatore al documento (è possibile indicarne due - p.es. cliente e fornitore- con due elementi docID dotati di numberingOrg differente)

**ACSDesAdvise/AAbody/AAitem/refDoc/attachment/  
externalReference/mimeCode (tipo mime dell'oggetto esterno)**

Utilizzare codifica IANA <http://www.iana.org/assignments/media-types/media-types.xml>

**ACSDesAdvise/TAheader/refDoc/attachment/  
externalReference/mimeCode (tipo mime dell'oggetto esterno)**

Utilizzare codifica IANA <http://www.iana.org/assignments/media-types/media-types.xml>

**ACSDesAdvise/AAbody/AAitem/qty (quantità netta dell'articolo o dell'oggetto correlato, qualificata dalla funzione del documento e dal contesto)**

questo elemento può avere due istanze solo nel caso di diversa unità di misura

**ACSDesAdvise/AAbody/AAitem/csRange/sizeMatrix/  
sizeRow/itemsList/itemIdentification/serialN (numero di matricola usato per identificare una singola unità fisica)**

nel caso di capo con RFID interno per anticontraffazione, RFID EPCGlobal per la logistica e NFC per la customer experience dovrebbero esserci tre elementi serial con coppie di attributi numberingOrg/idQualifier: "CL"/"RFID", "GS1"/"RFID", "CL"/"NFC".

**ACSDesAdvise/AAbody/AAitem/shipInfo/actualPackageUnit/itemsList/itemIdentification/serialN (numero di matricola usato per identificare una singola unità fisica)**

nel caso di capo con RFID interno per anticontraffazione, RFID EPCGlobal per la logistica e NFC per la customer experience dovrebbero esserci tre elementi serial con coppie di attributi numberingOrg/idQualifier: "CL"/"RFID", "GS1"/"RFID", "CL"/"NFC".

**ACSDesAdvise/AAbody/AAitem/itemsList/itemIdentification/serialN (numero di matricola usato per identificare una singola unità fisica)**

nel caso di capo con RFID interno per anticontraffazione, RFID EPCGlobal per la logistica e NFC per la customer experience dovrebbero esserci tre elementi serial con coppie di attributi numberingOrg/idQualifier: "CL"/"RFID", "GS1"/"RFID", "CL"/"NFC".

**ACSDesAdvise/shipInfo/actualPackageUnit/**

**itemsList/itemIdentification/serialN** (numero di matricola usato per identificare una singola unità fisica)

nel caso di capo con RFID interno per anticontraffazione, RFID EPCGlobal per la logistica e NFC per la customer experience dovrebbero esserci tre elementi serial con coppie di attributi numberingOrg/idQualifier: "CL"/"RFID", "GS1"/"RFID", "CL"/"NFC".

## 2.4 Tabelle di codifica utilizzate

Elenco delle tabelle di enumerazione utilizzate nel documento XML. I relativi codici sono presenti all'indirizzo: <http://www.ebiz-tcf.eu/moda-ml/imple/moda-ml-2018-1.asp?lingua=it&pag=6>

### Legenda

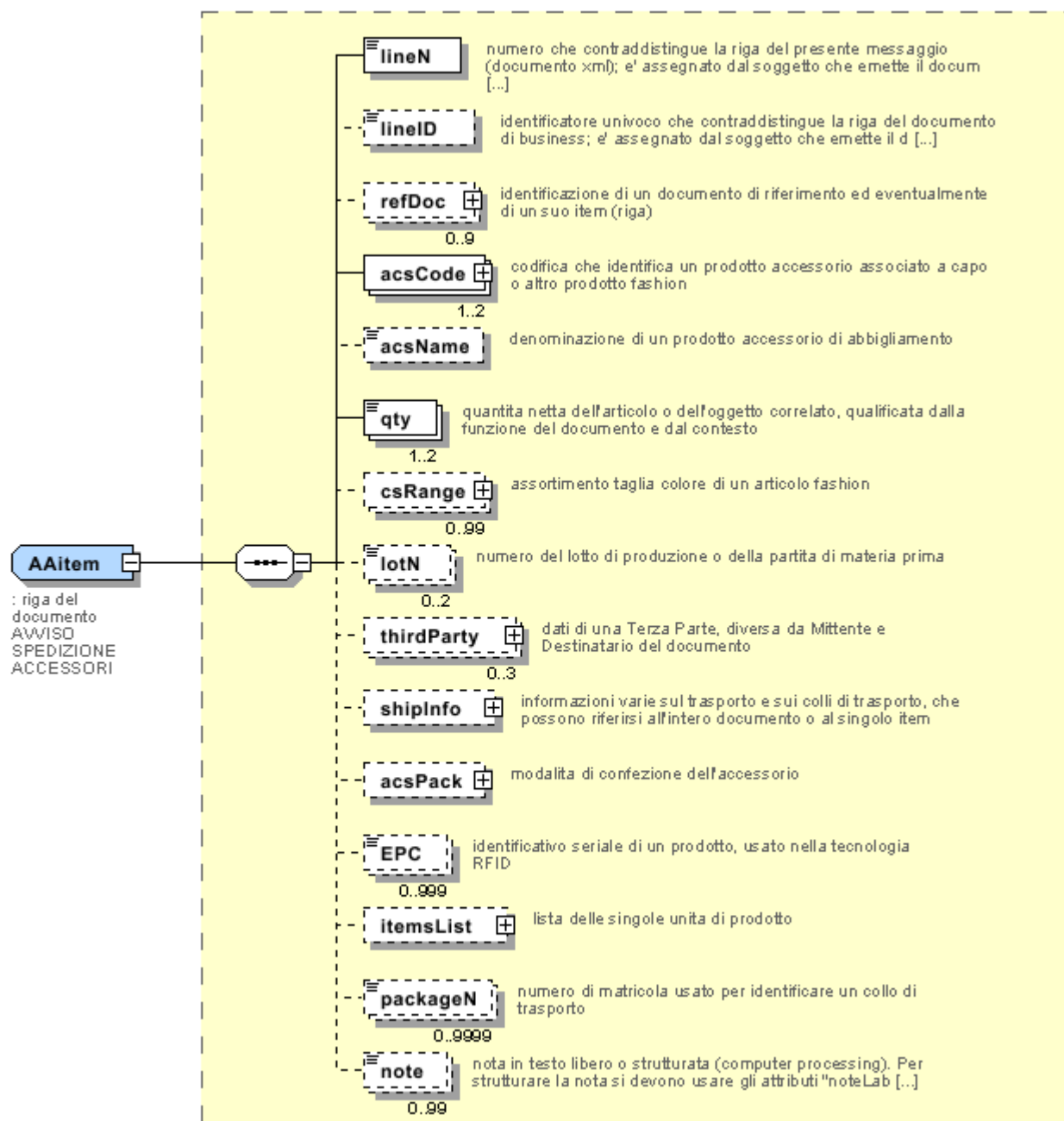
- N: new table
- U: updated properties

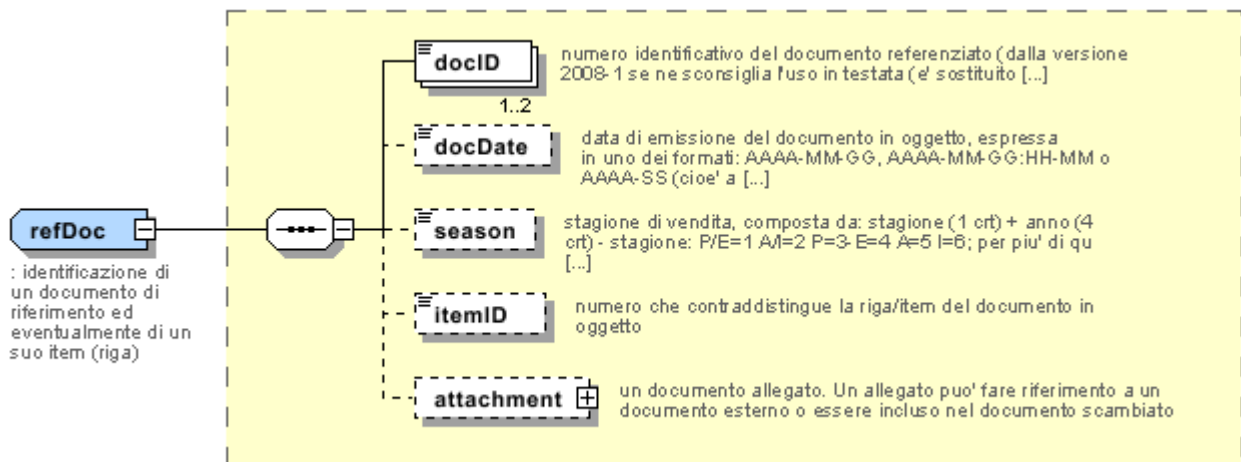
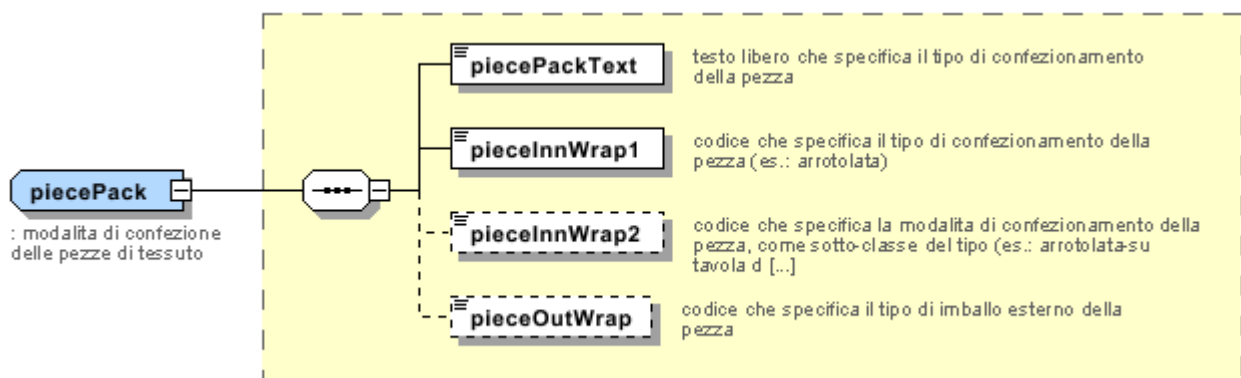
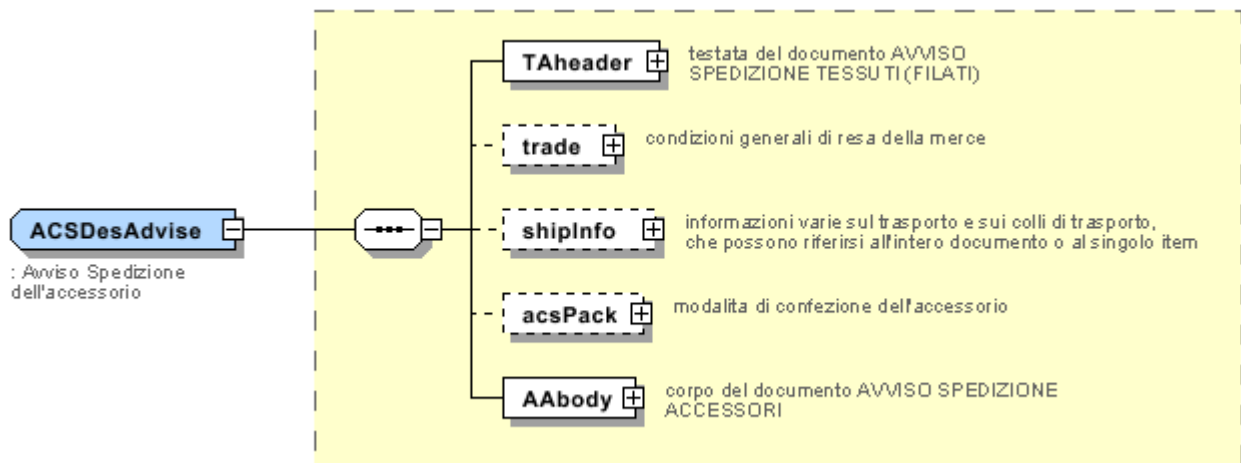
NT10 - tipo Avviso Spedizione  
NT100 - Versione eBIZ TCFUpstream  
NT11 - causale trasporto  
NT16 - aliquota o causale IVA  
NT18 - funzione messaggio  
NT2 - qualificatore terzparte  
NT29 - formato data  
NT3 - formato dato  
NT51 - Criterio omogeneità riempimento collo (N)  
NT6 - ente codificatore  
NT60 - lingua, codifiche da ISO 639-1 (sottoinsieme) (N)  
NT7 - unità di misura (U)  
T10 - ISO3166 - Nazione  
T11 - tipo collo (U)  
T21 - tipo documento  
T29 - tipo confezione filato  
T3 - consegna - IncoTerm  
T30 - tipo materiale confezione filato  
T32 - confezione rocca filato  
T33 - confezione filato - imballo esterno  
T38 - condizioni di trasporto  
T4 - confezione pezza - Tipo  
T40 - tipo mezzo di trasporto  
T421 - scala taglie: nazionalità  
T422 - scala taglie: segmento di mercato  
T423 - scala taglie: base  
T44 - tipo codice addizionale  
T5 - confezione pezza - Modalità  
T6 - confezione pezza - Imballo  
T8 - Trasporto - Modo



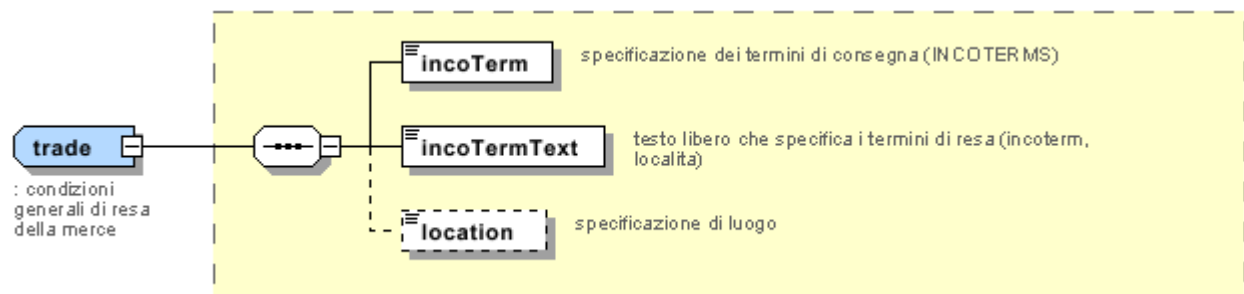
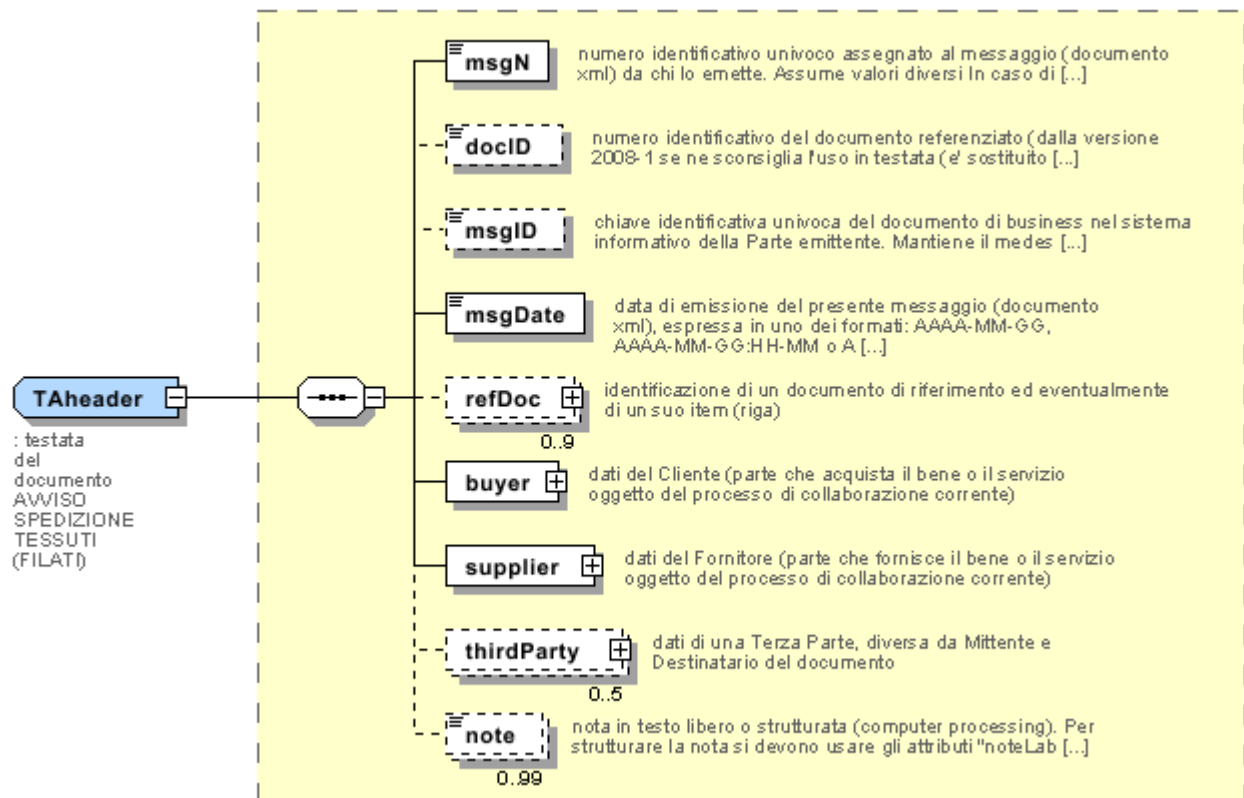
## Allegato A

Immagini rappresentative della struttura dei principali elementi complessi.











## Allegato B

### NT10 - tipo Avviso Spedizione

tipo di Avviso spedizione

Agenzia: eBIZ

tabella cod.: NT10

File lista codici (Generic code): [http://www.ebiz.enea.it/moda-ml/repository/codelist/v2018-1/gc\\_NT10.xml](http://www.ebiz.enea.it/moda-ml/repository/codelist/v2018-1/gc_NT10.xml)

Codice	Descrizione	Note di adozione	Stato versione	Data di inserimento
BRG	Rilavorazione gratuita			01/07/2013
CLP	Conto lavoro			05/12/2013
DDT	Reso conto lavoro			01/07/2013
DDV	Conto visione			01/07/2013
PKL	packing list		(N)	05/02/2018
PRE	pre-avviso			
RCD	Reso da conto deposito			01/07/2013
RDV	Reso Conto visione			05/12/2013
RNL	Reso merce non lavorata			01/07/2013
RRG	Reso Rilavorazione gratuita			05/12/2013
RSB	Reso conto vendita			05/12/2013
SBT	Vendita			01/07/2013
SCD	Conto deposito			05/12/2013
STD	standard			

### NT100 - Versione eBIZ TCFUpstream

versione dizionario

Agenzia: eBIZ

tabella cod.: NT100

File lista codici (Generic code): [http://www.ebiz.enea.it/moda-ml/repository/codelist/v2018-1/gc\\_NT100.xml](http://www.ebiz.enea.it/moda-ml/repository/codelist/v2018-1/gc_NT100.xml)

Codice	Descrizione	Note di adozione	Stato versione	Data di inserimento
2013-1	v2013-1			01/07/2013
2018-1	v2018-1		(N)	04/11/2018
draft	draft		(N)	08/09/2017

## NT11 - causale trasporto

causale del trasporto

Agenzia: eBIZ

tabella cod.: NT11

File lista codici (Generic code): [http://www.ebiz.enea.it/moda-ml/repository/codelist/v2018-1/gc\\_NT11.xml](http://www.ebiz.enea.it/moda-ml/repository/codelist/v2018-1/gc_NT11.xml)

Codice	Descrizione	Note di adozione	Stato versione	Data di inserimento
FOC	omaggio			
FRW	resa da rilavorazione			
FST	resa da deposito			
FVW	resa da visione			
FWK	resa da lavorazione			
IST	trattenuta in deposito			
NWK	resa non lavorata			
RJC	resa per scarto			
SEL	vendita			
STO	deposito			
VEW	visione			
WRK	lavorazione			

## NT16 - aliquota o causale IVA

aliquota o causale IVA ( DEPRECATO, usare dtScheme )

tabella cod.: NT16

File lista codici (Generic code): [http://www.ebiz.enea.it/moda-ml/repository/codelist/v2018-1/gc\\_NT16.xml](http://www.ebiz.enea.it/moda-ml/repository/codelist/v2018-1/gc_NT16.xml)

## NT18 - funzione messaggio

funzione rivestita dal presente messaggio in relazione alla sua trasmissione

Agenzia: eBIZ

tabella cod.: NT18

File lista codici (Generic code): [http://www.ebiz.enea.it/moda-ml/repository/codelist/v2018-1/gc\\_NT18.xml](http://www.ebiz.enea.it/moda-ml/repository/codelist/v2018-1/gc_NT18.xml)

Codice	Descrizione	Note di adozione	Stato versione	Data di inserimento
CA	cancellazione documento presente			01/07/2013

CP	copia			
OR	originale			
RC	ritrasmissione correzione dati errati			
RT	ritrasmissione			

## NT2 - qualificatore terzparte

qualificatore del ruolo della Terza Parte

Agenzia: eBIZ

tabella cod.: NT2

File lista codici (Generic code): [http://www.ebiz.enea.it/moda-ml/repository/codelist/v2018-1/gc\\_NT2.xml](http://www.ebiz.enea.it/moda-ml/repository/codelist/v2018-1/gc_NT2.xml)

Codice	Descrizione	Note di adozione	Stato versione	Data di inserimento
AG	Agente			
AU	Auditor		(N)	08/04/2019
CE	Autorita' certificatrice		(N)	08/04/2019
CO	Collaudatore			
DC	Destinatario Conferma			
DF	Destinatario Fattura			
DI	Destinatario per conoscenza (CC)			28/10/2014
DM	Destinatario Merce			
DP	Indirizzo consegna merce			
IM	Importatore			
OR	Originatore (cliente finale)			10/09/2014
SC	Terzista		(N)	10/04/2019
SM	Gestore servizio/ePlatform		(N)	08/04/2019
SP	Spedizioniere			
TX	Autorità fiscale			

## NT29 - formato data

formato in cui è espressa la data

Agenzia: eBIZ

tabella cod.: NT29

File lista codici (Generic code): [http://www.ebiz.enea.it/moda-ml/repository/codelist/v2018-1/gc\\_NT29.xml](http://www.ebiz.enea.it/moda-ml/repository/codelist/v2018-1/gc_NT29.xml)

Codice	Descrizione	Note di adozione	Stato versione	Data di inserimento
D	AAAA-MM-GG			
M	AAAA-MM-GG:HH-MM			
W	AAAA-SS (anno-settimana)			

### NT3 - formato dato

formattazione di un campo secondo una specifica regola dell'Utente (regola locale)

Agenzia: eBIZ

tabella cod.: NT3

File lista codici (Generic code): [http://www.ebiz.enea.it/moda-ml/repository/codelist/v2018-1/gc\\_NT3.xml](http://www.ebiz.enea.it/moda-ml/repository/codelist/v2018-1/gc_NT3.xml)

Codice	Descrizione	Note di adozione	Stato versione	Data di inserimento
EN4	GS1-GLN			01/07/2013
MD	concordata tra le parti			

### NT51 - Criterio omogeneità riempimento collo (N)

Criterio omogeneità riempimento collo

Agenzia: eBIZ

tabella cod.: NT51

File lista codici (Generic code): [http://www.ebiz.enea.it/moda-ml/repository/codelist/v2018-1/gc\\_NT51.xml](http://www.ebiz.enea.it/moda-ml/repository/codelist/v2018-1/gc_NT51.xml)

Codice	Descrizione	Note di adozione	Stato versione	Data di inserimento
COL	Colore		(N)	08/09/2017
MOD	Modello		(N)	08/09/2017
SIZ	Taglia		(N)	08/09/2017

### NT6 - ente codificatore

organizzazione che ha creato la codifica o immatricolazione in oggetto

Agenzia: eBIZ

tabella cod.: NT6

File lista codici (Generic code): [http://www.ebiz.enea.it/moda-ml/repository/codelist/v2018-1/gc\\_NT6.xml](http://www.ebiz.enea.it/moda-ml/repository/codelist/v2018-1/gc_NT6.xml)

Codice	Descrizione	Note di adozione	Stato versione	Data di inserimento
--------	-------------	------------------	----------------	---------------------

CL	cliente			
CO	collaudo tessile			
EB	eBIZ	replaces 'ML'	(N)	18/03/2019
EN	GS1 ( già EAN-International )			
ES	e-Stockflow			
FO	fornitore			
GS	GS1			01/07/2013
MF	Ministero Finanze (codice IVA)		(U)	
ML	Moda-ML	DEPRECATED	(U)	
SP	Service Provider			

### NT60 - lingua, codifiche da ISO 639-1 (sottoinsieme) (N)

Agenzia: eBIZ / ISO

tabella cod.: NT60

File lista codici (Generic code): [http://www.ebiz.enea.it/moda-ml/repository/codelist/v2018-1/gc\\_NT60.xml](http://www.ebiz.enea.it/moda-ml/repository/codelist/v2018-1/gc_NT60.xml)

Codice	Descrizione	Note di adozione	Stato versione	Data di inserimento
af	Afrikaans		(N)	31/01/2019
ar	Arabic		(N)	31/01/2019
be	Belarusian		(N)	31/01/2019
bg	Bulgarian		(N)	31/01/2019
bn	Bengali		(N)	31/01/2019
bo	Tibetan		(N)	31/01/2019
bs	Bosnian		(N)	31/01/2019
ca	Catalan, Valencian		(N)	31/01/2019
cs	Czech		(N)	31/01/2019
da	Danish		(N)	31/01/2019
de	German		(N)	31/01/2019
el	Greek, Modern (1453-)		(N)	31/01/2019
en	English		(N)	31/01/2019
eo	Esperanto		(N)	31/01/2019
es	Spanish, Castilian		(N)	31/01/2019
et	Estonian		(N)	31/01/2019
eu	Basque		(N)	31/01/2019
F	Femminile		(N)	15/04/2019



fa	Persian		(N)	31/01/2019
fi	Finnish		(N)	31/01/2019
fr	French		(N)	31/01/2019
ga	Irish		(N)	31/01/2019
gd	Gaelic, Scottish Gaelic		(N)	31/01/2019
gn	Guarani		(N)	31/01/2019
he	Hebrew		(N)	31/01/2019
hr	Croatian		(N)	31/01/2019
ht	Haitian, Haitian Creole		(N)	31/01/2019
hu	Hungarian		(N)	31/01/2019
hy	Armenian		(N)	31/01/2019
ia	Interlingua (International Auxiliary Language Association)		(N)	31/01/2019
id	Indonesian		(N)	31/01/2019
is	Icelandic		(N)	31/01/2019
it	Italian		(N)	31/01/2019
ja	Japanese		(N)	31/01/2019
jv	Javanese		(N)	31/01/2019
ka	Georgian		(N)	31/01/2019
km	Central Khmer		(N)	31/01/2019
ko	Korean		(N)	31/01/2019
ku	Kurdish		(N)	31/01/2019
lb	Luxembourgish, Letzeburgesch		(N)	31/01/2019
lo	Lao		(N)	31/01/2019
lt	Lithuanian		(N)	31/01/2019
lv	Latvian		(N)	31/01/2019
mg	Malagasy		(N)	31/01/2019
mk	Macedonian		(N)	31/01/2019
mn	Mongolian		(N)	31/01/2019
mt	Maltese		(N)	31/01/2019
nl	Dutch, Flemish		(N)	31/01/2019
no	Norwegian		(N)	31/01/2019
pl	Polish		(N)	31/01/2019
pt	Portuguese		(N)	31/01/2019
ro	Romanian, Moldavian, Moldovan		(N)	31/01/2019
ru	Russian		(N)	31/01/2019

se	Northern Sami		(N)	31/01/2019
sk	Slovak		(N)	31/01/2019
sl	Slovenian		(N)	31/01/2019
sm	Samoan		(N)	31/01/2019
so	Somali		(N)	31/01/2019
sq	Albanian		(N)	31/01/2019
sr	Serbian		(N)	31/01/2019
sv	Swedish		(N)	31/01/2019
sw	Swahili		(N)	31/01/2019
ta	Tamil		(N)	31/01/2019
th	Thai		(N)	31/01/2019
tr	Turkish		(N)	31/01/2019
uk	Ukrainian		(N)	31/01/2019
ur	Urdu		(N)	31/01/2019
uz	Uzbek		(N)	31/01/2019
vi	Vietnamese		(N)	31/01/2019
zh	Chinese		(N)	31/01/2019

#### NT7 - unità di misura (U)

unità di misura fisica, è sottoinsieme della tabella di codifiche delle unità di misura Unit of Measure Code - UN/ECE REC 20 prodotto dalla United Nations Economic Commission for Europe (UN/ECE)

Agenzia: eBIZ / UN/ECE

tabella cod.: NT7

File lista codici (Generic code): [http://www.ebiz.enea.it/moda-ml/repository/codelist/v2018-1/gc\\_NT7.xml](http://www.ebiz.enea.it/moda-ml/repository/codelist/v2018-1/gc_NT7.xml)

Altro link: <http://docs.oasis-open.org/ubl/os-UBL-2.1/cl/gc/default/UnitOfMeasureCode-2.1.gc#>

Codice	Descrizione	Note di adozione	Stato versione	Data di inserimento
CMK	centimetro quadro		(N)	20/12/2017
CMQ	centimetro cubo		(N)	20/12/2017
CMT	centimetro			
CNE	centiNewton			
CO2TON	tonnellate di CO2		(N)	10/09/2014
COUPLES	paia			
DMQ	decimetro cubo			
E37	pixel		(N)	11/04/2018

GRM	grammo			
HUR	ora			
INH	inch			
KGM	kilogrammo			
KMT	kilometro			
KWH	kilowattora		(N)	10/09/2014
LBR	libbra			
MIN	minuto			
MMK	millimetro quadro		(N)	20/12/2017
MTK	metro quadro		(N)	20/12/2017
MTQ	metro cubo			
MTR	metro			
NMB	number			
ONZ	ounce			
P1	percentuale			
PPM	parti per milione			
PZ	pezzo o pezza		(U)	
RPM	giri per metro			
YRD	yard			

### T10 - ISO3166 - Nazione

codice della nazione

Agenzia: ISO

tabella cod.: T10

File lista codici (Generic code): [http://www.ebiz.enea.it/moda-ml/repository/codelist/v2018-1/gc\\_T10.xml](http://www.ebiz.enea.it/moda-ml/repository/codelist/v2018-1/gc_T10.xml)

Tabella non stampata: sono presenti 239 elementi, oltre il massimo previsto di 99 elementi.

### T11 - tipo collo (U)

codice che specifica il tipo di collo di trasporto (subset di UN/ECE 8053 ed UBL TransportEquipmentTypeCode-2.1)

Agenzia: eBIZ

tabella cod.: T11

File lista codici (Generic code): [http://www.ebiz.enea.it/moda-ml/repository/codelist/v2018-1/gc\\_T11.xml](http://www.ebiz.enea.it/moda-ml/repository/codelist/v2018-1/gc_T11.xml)

Altro link: <http://docs.oasis-open.org/ubl/os-UBL-2.1/cl/gc/default/TransportEquipmentTypeCode-2.1.gc#>

<b>Codice</b>	<b>Descrizione</b>	<b>Note di adozione</b>	<b>Stato versione</b>	<b>Data di inserimento</b>
4A	Scatola, acciaio		(U)	
4C	Scatola, legno		(U)	
4G	Scatola, cartone		(N)	01/08/2018
4H	Scatola, plastica		(N)	01/08/2018
5H	Borsa, tessuto di plastica		(N)	01/08/2018
5L	Borsa, tessile		(N)	01/08/2018
5M	Borsa, carta		(U)	
AJ	Cono		(N)	01/08/2018
BL	Balla, compressa		(N)	01/08/2018
BN	Balla, non compressa		(N)	01/08/2018
BX	Scatola		(U)	
CI	scatola metallica		(N)	01/08/2018
CL	spirale/avvolgimento/rotolo		(N)	01/08/2018
CN	Container, non altrimenti specificato come equipaggiamento di trasporto		(N)	01/08/2018
CS	Astuccio		(N)	01/08/2018
CT	scatola di cartone		(N)	01/08/2018
EC	Borsa, plastica		(N)	01/08/2018
ED	Cassa, con base pallet		(N)	01/08/2018
EE	Cassa, con base pallet, in legno		(N)	01/08/2018
EF	Cassa, con base pallet, cartone		(N)	01/08/2018
EG	Cassa, con base pallet, plastica		(N)	01/08/2018
EH	Cassa, con base pallet, metallo		(N)	01/08/2018

FX	Borsa, contenitore flessibile		(N)	01/08/2018
HN	Appendiabiti		(N)	01/08/2018
NE	Non imballato		(U)	
NF	Unità singola, imballata o non imballata		(N)	01/08/2018
NG	Più unità, imballate o non imballate		(N)	01/08/2018
OA	Pallet, CHEP 40 cm x 60 cm		(N)	01/08/2018
OB	Pallet, CHEP 80 cm x 120 cm		(N)	01/08/2018
OC	Pallet, CHEP 100 cm x 120 cm		(N)	01/08/2018
OD	Pallet, AS 4068-1993		(N)	01/08/2018
OE	Pallet, ISO T11		(N)	01/08/2018
PE	europallet (80x120)			
PX	Pallet		(U)	
QS	Scatola, plastica, solido		(U)	
RJ	Rastrelliera appendiabiti		(N)	01/08/2018
RL	Bobina		(N)	01/08/2018
SO	Rocchetto		(N)	01/08/2018
TU	Tubo		(U)	
XD	Borsa, plastics film		(U)	
XK	Borsa, paper, multi-wall, water resistant		(U)	
ZZ	Definito reciprocamente		(N)	01/08/2018

## T21 - tipo documento

tipo del documento cui si fa riferimento

Agenzia: eBIZ

tabella cod.: T21

File lista codici (Generic code): [http://www.ebiz.enea.it/moda-ml/repository/codelist/v2018-1/gc\\_T21.xml](http://www.ebiz.enea.it/moda-ml/repository/codelist/v2018-1/gc_T21.xml)

<b>Codice</b>	<b>Descrizione</b>	<b>Note di adozione</b>	<b>Stato versione</b>	<b>Data di inserimento</b>
BOR	ordine aperto		(N)	01/02/2018
CAT	Listino - scheda tecnica			
CEO	Certificato di origine		(N)	13/04/2018
CER	Certificato		(N)	13/04/2018
COC	Cartella colore			
CRN	Nota di credito			08/09/2017
CTO	Disposizione controllo			01/07/2013
CTR	Contratto o capitolato		(U)	
CXF	File CxF3			01/07/2013
DAD	Disposizione rammendo			
DDT	ddt			
DEA	Avviso spedizione			
DER	Richiesta spedizione			
DR	Richiesta documento			02/12/2014
FOR	Previsione			02/12/2014
GSO	Offerta stock abbigliamento			
GSX	Modifica offerta stock abbigliamento			
INV	Fattura			
KCC	Disposizione Maglieria-Confezione			02/12/2014
KCI	Inventario Capi in Lavorazione			02/12/2014
M2M	Ordine su misura			02/12/2014
MAS	Carta modello			
MCI	Istruzioni visual merchandising		(N)	13/04/2018
OCH	Modifica ordine			
OFF	Offerta			
ORD	Ordine acquisto			
ORP	Risposta ordine			
OSR	Richiesta avanzamento ordine			
OSS	Stato offerta			02/12/2014
OST	Avanzamento ordine			
OUR	ns. riferimento			
QR	Report Qualita			02/12/2014
RAI	Inventario Materia Prima in Lavorazione			02/12/2014
RDC	Disposizione tintura materia prima			

RDH	Modifica disposizione tintura materia prima			
RDR	Risposta disposizione tintura materia prima			
REA	Avviso ricevimento			
REQ	Richiesta di Offerta			
RET	Ritorno merce			02/12/2014
RSC	Disposizione di filatura			
RSH	Modifica disposizione filatura			
RSR	Risposta disposizione filatura			
SCL	scheda lavorazione			
TFC	Disposizione tintura-finissaggio tessuto			
TFX	Modifica Disposizione Tintura-Finissaggio Tessuto			02/12/2014
TPC	Disposizione stampa tessuto			
TPX	Modifica Disposizione Stampa Tessuto			02/12/2014
TWI	Inventario tessuto in lavorazione			
VMI	istruzioni visual merchandising		(N)	01/02/2018
WAC	Disposizione orditura			
WEC	Disposizione tessitura			
YDC	Disposizione tintura filato			
YDH	Modifica disposizione tintura filato			
YDR	Risposta disposizione tintura filato			
YTC	Disposizione ritorcitura			
YWI	Inventario filato in lavorazione			

## T29 - tipo confezione filato

tipo di confezione (avvolgimento) di un filato

Agenzia: eBIZ

tabella cod.: T29

File lista codici (Generic code): [http://www.ebiz.enea.it/moda-ml/repository/codelist/v2018-1/gc\\_T29.xml](http://www.ebiz.enea.it/moda-ml/repository/codelist/v2018-1/gc_T29.xml)

<b>Codice</b>	<b>Descrizione</b>	<b>Note di adozione</b>	<b>Stato versione</b>	<b>Data di inserimento</b>
CIL	rocca cilindrica			
CON	rocca conica			
HNK	matassa			01/07/2013
MUF	focaccia			01/07/2013
SPL	rocchetto flangiato			



TUB	bobina da estrusione - tube			
XCO	superconica			

### T3 - consegna - IncoTerm

specificazione dei termini di consegna (INCOTERMS)

Agenzia: Incoterms

tabella cod.: T3

File lista codici (Generic code): [http://www.ebiz.enea.it/moda-ml/repository/codelist/v2018-1/gc\\_T3.xml](http://www.ebiz.enea.it/moda-ml/repository/codelist/v2018-1/gc_T3.xml)

Codice	Descrizione	Note di adozione	Stato versione	Data di inserimento
CFR	Costo e nolo (+ porto di destinazione)			
CIF	Costo, assicurazione e nolo (+ porto di destinazione)			
CIP	Franco destino - porto e assicurazione pagati (+ luogo di destinazione)			
CPT	Franco destino - porto pagato (+ luogo di destinazione)			
DAF	Franco frontiera (+ luogo di consegna)	according to Incoterms® 2010 it is obsolete		08/12/2017
DAP	Reso al luogo di destinazione (+ luogo di destinazione)	according to Incoterms® 2010		08/12/2017
DAT	Reso al Terminal (+ luogo di destinazione)	according to Incoterms® 2010		08/12/2017
DDP	Franco destino - sdoganato (+ luogo di destinazione)			
DDU	Franco destino - non sdoganato (+ luogo di destinazione)	according to Incoterms® 2010 it is obsolete, use DAP		08/12/2017
DEQ	Franco banchina (+ porto di destinazione)	according to Incoterms® 2010 it is obsolete		08/12/2017
DES	Franco nave (+ porto di destinazione)	according to Incoterms® 2010 it is obsolete		08/12/2017
EXW	Franco fabbrica (+ località)			
FAS	Franco sotto bordo (+ porto di imbarco)			
FCA	Franco trasportatore (+ località)			
FOB	Franco a bordo (+ porto di imbarco)			

### T30 - tipo materiale confezione filato

tipo di materiale di cui è composta la confezione di un filato

Agenzia: eBIZ

tabella cod.: T30

File lista codici (Generic code): [http://www.ebiz.enea.it/moda-ml/repository/codelist/v2018-1/gc\\_T30.xml](http://www.ebiz.enea.it/moda-ml/repository/codelist/v2018-1/gc_T30.xml)

<b>Codice</b>	<b>Descrizione</b>	<b>Note di adozione</b>	<b>Stato versione</b>	<b>Data di inserimento</b>
CA	cartone			
DY	rocche soffici per tintoria			
MT	metallo			01/07/2013
PL	plastica			

### **T32 - confezione rocca filato**

tipo di involucro in cui è racchiusa una confezione di filato

Agenzia: eBIZ

tabella cod.: T32

File lista codici (Generic code): [http://www.ebiz.enea.it/moda-ml/repository/codelist/v2018-1/gc\\_T32.xml](http://www.ebiz.enea.it/moda-ml/repository/codelist/v2018-1/gc_T32.xml)

<b>Codice</b>	<b>Descrizione</b>	<b>Note di adozione</b>	<b>Stato versione</b>	<b>Data di inserimento</b>
XA	nessun involucro			
XB	involucro cartaceo			01/07/2013
XD	involucro plastificato			

### **T33 - confezione filato - imballo esterno**

codice che specifica l'imballo esterno di un filato

Agenzia: eBIZ

tabella cod.: T33

File lista codici (Generic code): [http://www.ebiz.enea.it/moda-ml/repository/codelist/v2018-1/gc\\_T33.xml](http://www.ebiz.enea.it/moda-ml/repository/codelist/v2018-1/gc_T33.xml)

<b>Codice</b>	<b>Descrizione</b>	<b>Note di adozione</b>	<b>Stato versione</b>	<b>Data di inserimento</b>
00	DA COMPLETARE			
CB	scatola cartone			
CC	scatola cartone da 18 rocche			
CD	scatola cartone da 36 rocche			

XD	involucro plastificato			
----	------------------------	--	--	--

### T38 - condizioni di trasporto

condizione speciale di trasporto o servizio speciale richiesto allo Spedizioniere

tabella cod.: T38

File lista codici (Generic code): [http://www.ebiz.enea.it/moda-ml/repository/codelist/v2018-1/gc\\_T38.xml](http://www.ebiz.enea.it/moda-ml/repository/codelist/v2018-1/gc_T38.xml)

Codice	Descrizione	Note di adozione	Stato versione	Data di inserimento
ACC	provvedere a sdoganamento			
CAL	caricamento merce a cura del Trasportatore			
CAU	scarico merce a cura del Trasportatore			
CMR	CMR carnet			
FFN	condizioni trasportatori nazionali			
FLD	condizioni speciali per carico completo			
NCC	non provvedere a sdoganamento			
PPB	costo imballo a carico Cliente			
PPS	costo imballo a carico Fornitore			
PRO	prova di avvenuta consegna			
RFR	ritorno contenitori gratuito			
RPC	ritorno contenitori pagato dal Cliente			
RPS	ritorno contenitori pagato dal Fornitore			
SHL	caricamento merce a cura del Fornitore			
SHU	scaricico merce a cura del Destinatario			

### T4 - confezione pezza - Tipo

codice che specifica il tipo di confezionamento (avvolgimento) della pezza

Agenzia: eBIZ

tabella cod.: T4

File lista codici (Generic code): [http://www.ebiz.enea.it/moda-ml/repository/codelist/v2018-1/gc\\_T4.xml](http://www.ebiz.enea.it/moda-ml/repository/codelist/v2018-1/gc_T4.xml)

Codice	Descrizione	Note di adozione	Stato versione	Data di inserimento
A	Affaldata tutta altezza			
B	Affaldata in doppio			
C	Affaldata su barchetta			

D	Avvolta tutta altezza			
E	Avvolta in doppio, piega sinistra			
F	Avvolta in doppio, piega destra			
G	Arrotolata tutta altezza, pezza singola			
H	Arrotolata tutta altezza, pezze diverse			
I	Arrotolata in doppio			
J	Arrotolata su tubo			

#### T40 - tipo mezzo di trasporto

mezzo usato per il trasporto, complessivo o relativo ad una tratta

Agenzia: eBIZ

tabella cod.: T40

File lista codici (Generic code): [http://www.ebiz.enea.it/moda-ml/repository/codelist/v2018-1/gc\\_T40.xml](http://www.ebiz.enea.it/moda-ml/repository/codelist/v2018-1/gc_T40.xml)

Codice	Descrizione	Note di adozione	Stato versione	Data di inserimento
AIR	aereo			
SHP	nave			
TRU	camion			
VAN	furgone			

#### T421 - scala taglie: nazionalità

nazione o agenzia che identifica la scala taglie

Agenzia: eBIZ

tabella cod.: T421

File lista codici (Generic code): [http://www.ebiz.enea.it/moda-ml/repository/codelist/v2018-1/gc\\_T421.xml](http://www.ebiz.enea.it/moda-ml/repository/codelist/v2018-1/gc_T421.xml)

Codice	Descrizione	Note di adozione	Stato versione	Data di inserimento
DE	Germania			
ES	Spagna			
EU	Europa			
FR	Francia			
IT	Italia			
UK	Regno Unito			
US	Stati Uniti			

XX	Internazionale			
----	----------------	--	--	--

#### T422 - scala taglie: segmento di mercato

segmento di mercato che identifica la scala taglie

Agenzia: eBIZ

tabella cod.: T422

File lista codici (Generic code): [http://www.ebiz.enea.it/moda-ml/repository/codelist/v2018-1/gc\\_T422.xml](http://www.ebiz.enea.it/moda-ml/repository/codelist/v2018-1/gc_T422.xml)

Codice	Descrizione	Note di adozione	Stato versione	Data di inserimento
B	infanti			
C	ragazzi			
K	bimbi			
M	uomo			
U	unisex			
W	donna			

#### T423 - scala taglie: base

base della scala taglie

Agenzia: eBIZ

tabella cod.: T423

File lista codici (Generic code): [http://www.ebiz.enea.it/moda-ml/repository/codelist/v2018-1/gc\\_T423.xml](http://www.ebiz.enea.it/moda-ml/repository/codelist/v2018-1/gc_T423.xml)

Codice	Descrizione	Note di adozione	Stato versione	Data di inserimento
1	numeri arabi			
2	numeri latini			
3	simboli			
4	lettere			
H	altezza			
L	lunghezza			
U	unica			
W	peso			

#### T44 - tipo codice aggiuntiva

qualificatore dell'elemento aggiuntivo di codifica di un prodotto

Agenzia: eBIZ

tabella cod.: T44

File lista codici (Generic code): [http://www.ebiz.enea.it/moda-ml/repository/codelist/v2018-1/gc\\_T44.xml](http://www.ebiz.enea.it/moda-ml/repository/codelist/v2018-1/gc_T44.xml)

<b>Codice</b>	<b>Descrizione</b>	<b>Note di adozione</b>	<b>Stato versione</b>	<b>Data di inserimento</b>
CC	cartella colori			
CL	collezione			
CO	codice identificativo azienda		(N)	08/09/2017
DY	numero bagno			
LT	numero lotto/partita			
MDI	Made in			08/09/2017
MS	stadio di lavorazione			
PKG	confezionamento			09/09/2014
PL	linea di prodotto			
RGB	valore RGB			
SE	codice cimossa			

### **T5 - confezione pezza - Modalita**

codice che specifica la modalità di confezionamento della pezza, come sotto-classe del tipo di confezionamento (avvolgimento)

Agenzia: eBIZ

tabella cod.: T5

File lista codici (Generic code): [http://www.ebiz.enea.it/moda-ml/repository/codelist/v2018-1/gc\\_T5.xml](http://www.ebiz.enea.it/moda-ml/repository/codelist/v2018-1/gc_T5.xml)

<b>Codice</b>	<b>Descrizione</b>	<b>Note di adozione</b>	<b>Stato versione</b>	<b>Data di inserimento</b>
A	Aperta			
B	Affaldata 1 volta, non cucita			
C	Affaldata 2 volte, non cucita			
H	Affaldata 1 volta, cucita			
I	Affaldata 2 volte, cucita			
J	Senza nulla dentro, diritto all'interno			
K	Su cartone o tavola, diritto all'interno			
L	Su bobina (prodotto sensibile alla pressione), diritto all'interno			
M	Senza nulla dentro, rovescio all'interno			

N	Su cartone o tavola, rovescio all'interno			
O	Su bobina (prod. sensibile alla pressione), rovescio all'interno			
P	Senza nulla dentro, diritto all'interno (codice deprecato)			
Q	Su cartone, diritto all'interno			
R	Su tubo di legno, diritto all'interno			
S	Senza nulla dentro, rovescio all'interno (codice deprecato)			
T	Su cartone, rovescio all'interno			
U	Su tubo di legno, rovescio all'interno			

### T6 - confezione pezza - Imballo

codice che specifica il tipo di imballo esterno della pezza

Agenzia: eBIZ

tabella cod.: T6

File lista codici (Generic code): [http://www.ebiz.enea.it/moda-ml/repository/codelist/v2018-1/gc\\_T6.xml](http://www.ebiz.enea.it/moda-ml/repository/codelist/v2018-1/gc_T6.xml)

Codice	Descrizione	Note di adozione	Stato versione	Data di inserimento
0	Senza imballo			
1	Totalmente imballata			
2	Imballata, un lato aperto			
3	Imballata, aperta sui due lati			
4	Imballata, un lato aperto e angolo in vista			
5	Imballata in cartone			
6	Doppio imballo			

### T8 - Trasporto - Modo

modo di trasporto, complessivo o relativo ad una tratta

Agenzia: eBIZ

tabella cod.: T8

File lista codici (Generic code): [http://www.ebiz.enea.it/moda-ml/repository/codelist/v2018-1/gc\\_T8.xml](http://www.ebiz.enea.it/moda-ml/repository/codelist/v2018-1/gc_T8.xml)

Codice	Descrizione	Note di adozione	Stato versione	Data di inserimento
1	VIA MARE			
10	Corriere			01/07/2013
2	FERROVIA			



3	SU GOMMA			
4	VIA AEREA			
5	POSTA			
6	VIA AEREA + NAVE			
8	VIA D'ACQUA INTERNA			
9	MODO DA DEFINIRE			

## Allegato C

### Elementi nuovi o modificati rispetto a precedente versione

Cambiamenti o aggiunte osservati (esclusa modifica di descrizione; incluse invece modifiche a note di aggregazione e best practice): 202

Test Type	Tag	Status	Item type	Modifica relativa a
Child	AAitem	NEW	AA item	Ha NUOVO figlio : Accessory name
Child	AAitem	NEW	AA item	Ha NUOVO figlio : items list
Child	AAitem	NEW	AA item	Ha NUOVO figlio : line identifier
Child	AAitem	NEW	AA item	Ha NUOVO figlio : color-size range
Child	AAitem	NEW	AA item	Ha NUOVO figlio : package number
Child	AAitem	NEW	AA item	Ha NUOVO figlio : shipping information
Child	AAitem	NEW	AA item	Ha NUOVO figlio : Third Party
Child	AAitem	UPDATED	AA item	relazione con nodo figlio: electronic product code  Proprieta': NotaAggregazione Vecchio valore: Nuovo valore: <i>luso di questo elemento è DEPRECATO, utilizzare gli elementi appositi (itemIdentification)</i>
Child	AAitem	UPDATED	AA item	relazione con nodo figlio: product quantity  Proprieta': BestPractice Vecchio valore: Nuovo valore: <i>questo elemento può avere due istanze solo nel caso di diversa unita di misura</i>
Child	AAitem	UPDATED	AA item	relazione con nodo figlio: general note  Proprieta': Cardmax Vecchio valore: 19 Nuovo valore: 99
Child	acsCode	UPDATED	Accessory code	relazione con nodo figlio: description  Proprieta': Cardmax Vecchio valore: 1 Nuovo valore: 999

Element(E)	acsCode	UPD ATE D	Accessory code	Proprieta': class Vecchio valore: <i>garment accessory</i> Nuovo valore: <i>accessory</i>
Child	acsCode	UPD ATE D	Accessory code	relazione con nodo figlio: description  Proprieta': NotaAggregazione Vecchio valore: Nuovo valore: <i>Descrizione riferita al prodotto</i>
Element(E)	acsName	UPD ATE D	Accessory name	Proprieta': class Vecchio valore: <i>garment accessory</i> Nuovo valore: <i>accessory</i>
Attribute	acsPackCode	NE W	Accessory packing code	Ha NUOVO attributo: code list version
Attribute	acsPackCode	NE W	Accessory packing code	Ha NUOVO attributo: code list name
Attribute	acsPackCode	NE W	Accessory packing code	Ha NUOVO attributo: code list reference
Attribute	acsPackCode	NE W	Accessory packing code	Ha NUOVO attributo: numbering organisation code
Element(E)	acsPackCode	UPD ATE D	Accessory packing code	Proprieta': class Vecchio valore: <i>garment accessory</i> Nuovo valore: <i>accessory</i>
Element(E)	acsPack	UPD ATE D	Accessory packing details	Proprieta': class Vecchio valore: <i>garment accessory</i> Nuovo valore: <i>accessory</i>
Element(E)	acsPackText	UPD ATE D	Accessory packing text	Proprieta': class Vecchio valore: <i>garment accessory</i> Nuovo valore: <i>accessory</i>
Element(E)	acsPackText	UPD ATE D	Accessory packing text	Proprieta': Lunghezza_Max Vecchio valore: <i>40</i> Nuovo valore: <i>250</i>
Child	actualPackageUnit	NE W	actual package unit	Ha NUOVO figlio : transport package code
Child	actualPackageUnit	NE W	actual package unit	Ha NUOVO figlio : general note
Attribute	actualPackageUnit	NE W	actual package unit	Ha NUOVO attributo: package level identifier
Child	actualPackageUnit	NE W	actual package unit	Ha NUOVO figlio : gross weight measure
Child	actualPackageUnit	NE W	actual package unit	Ha NUOVO figlio : transport package text
Child	actualPackageUnit	NE W	actual package unit	Ha NUOVO figlio : volume measure

Child	actualPackageUnit	NEW	actual package unit	Ha NUOVO figlio : net weight measure
Child	actualPackageUnit	NEW	actual package unit	Ha NUOVO figlio : package model code
Child	actualPackageUnit	NEW	actual package unit	Ha NUOVO figlio : items list
Child	actualPackageUnit	NEW	actual package unit	Ha NUOVO figlio : packages list
Child	actualPackageUnit	NEW	actual package unit	Ha NUOVO figlio : package identification
Child	actualPackageUnit	NEW	actual package unit	Ha NUOVO figlio : actual items per package
Child	actualPackageUnit	NEW	actual package unit	Ha NUOVO figlio : transport package dimensions
Element(I)	actualItemsPerPackage	NEW	actual items per package	
Element(I)	actualPackageUnit	NEW	actual package unit	
Attribute	additionalIdentifier	NEW	Additional Party Identifier	Ha NUOVO attributo: numbering organisation code
Attribute	additionalIdentifier	NEW	Additional Party Identifier	Ha NUOVO attributo: id Qualifier
Element(I)	additionalComponentCode	NEW	component Code	
Element(I)	additionalIdentifier	NEW	Additional Party Identifier	
Element(E)	art	UPDATE	article identifier	Proprieta': Lunghezza_Max Vecchio valore: 25 Nuovo valore: 80
Attribute	art	UPDATE	article identifier	proprio attributo: code list reference  Proprieta': NotaAggregazione Vecchio valore: <i>questo attributo dovrebbe essere usato in ALTERNATIVA agli altri</i> Nuovo valore: <i>dovrebbe essere sempre valorizzato almeno uno tra questo attributo e "numberingOrg"</i>
Child	attachment	NEW	attachment	Ha NUOVO figlio : file name
Child	attachment	NEW	attachment	Ha NUOVO figlio : binary object
Child	attachment	NEW	attachment	Ha NUOVO figlio : external reference

Element(I)	attachment	NEW	attachment	
Attrib	binaryObject	NEW	binary object	Ha NUOVO attributo: character set
Attrib	binaryObject	NEW	binary object	Ha NUOVO attributo: format
Attrib	binaryObject	NEW	binary object	Ha NUOVO attributo: mime
Attrib	binaryObject	NEW	binary object	Ha NUOVO attributo: encoding
Element(I)	binaryObject	NEW	binary object	
Attrib	buyer	NEW	Buyer (*)	Ha NUOVO attributo: sender Party qualifier
Child	buyer	NEW	Buyer (*)	Ha NUOVO figlio : Additional Party Identifier
Child	buyer	NEW	Buyer (*)	Ha NUOVO figlio : Party identifier
Element(I)	characterSetCode	NEW	character set code	
Element(I)	characterSet	NEW	character set	
Child	csRange	NEW	color-size range	Ha NUOVO figlio : drop identifier
Child	csRange	NEW	color-size range	Ha NUOVO figlio : garment variant
Child	csRange	UPDATE	color-size range	relazione con nodo figlio: articles colour identifier  Proprieta': NotaAggregazione Vecchio valore: Nuovo valore: <i>usare solo se non già indicato nella codifica dell'articolo</i>
Attrib	additionalComponentCode	NEW	component Code	Ha NUOVO attributo: code list version
Attrib	additionalComponentCode	NEW	component Code	Ha NUOVO attributo: code list name
Attrib	additionalComponentCode	NEW	component Code	Ha NUOVO attributo: code list reference
Attrib	additionalComponentCode	NEW	component Code	Ha NUOVO attributo: numbering organisation code
Element(E)	packageContainerNE	UPDATE	container reference	Proprieta': Lunghezza_Max Vecchio valore: 25 Nuovo valore: 40

Element(E)	deliveryPlace	UPDATE	delivery place	Proprieta': Lunghezza_Max Vecchio valore: 40 Nuovo valore: 250
Attrib	description	NEW	description	Ha NUOVO attributo: In
Element(E)	description	UPDATE	description	Proprieta': Lunghezza_Max Vecchio valore: 70 Nuovo valore: 250
Attrib	despatch Date	NEW	despatch date	Ha NUOVO attributo: date format
Element(I)	despatch Date	NEW	despatch date	
Element(I)	despatch Place	NEW	despatch place	
Attrib	drop	NEW	drop identifier	Ha NUOVO attributo: numbering organisation code
Attrib	drop	NEW	drop identifier	Ha NUOVO attributo: code list version
Attrib	drop	NEW	drop identifier	Ha NUOVO attributo: code list name
Element(E)	email	UPDATE	e-mail	Proprieta': Lunghezza_Max Vecchio valore: 80 Nuovo valore: 250
Element(I)	encoding Code	NEW	encoding code	
Element(I)	encoding	NEW	encoding	
Child	externalReference	NEW	external reference	Ha NUOVO figlio : mime code
Child	externalReference	NEW	external reference	Ha NUOVO figlio : character set code
Child	externalReference	NEW	external reference	Ha NUOVO figlio : encoding code
Child	externalReference	NEW	external reference	Ha NUOVO figlio : uri
Child	externalReference	NEW	external reference	Ha NUOVO figlio : format code
Element(I)	externalReference	NEW	external reference	
Element(E)	piecePackText	UPDATE	fabric piece packing text	Proprieta': Lunghezza_Max Vecchio valore: 40 Nuovo valore: 250
Attrib	fileName	NEW	file name	Ha NUOVO attributo: numbering organisation code
Element(I)	fileName	NEW	file name	

Attrib	fillingCriterion	NEW	filling criterion	Ha NUOVO attributo: progressive number
Elem(l)	fillingCriterion	NEW	filling criterion	
Elem(l)	formatCode	NEW	format code	
Elem(l)	format	NEW	format	
Attrib	garPackCode	NEW	garment packing code	Ha NUOVO attributo: code list name
Attrib	garPackCode	NEW	garment packing code	Ha NUOVO attributo: code list reference
Attrib	garPackCode	NEW	garment packing code	Ha NUOVO attributo: numbering organisation code
Attrib	garPackCode	NEW	garment packing code	Ha NUOVO attributo: code list version
Child	garPack	NEW	garment packing	Ha NUOVO figlio : garment packing text
Child	garPack	NEW	garment packing	Ha NUOVO figlio : garment packing code
Child	garmentVariant	NEW	garment variant	Ha NUOVO figlio : variant code
Child	garmentVariant	NEW	garment variant	Ha NUOVO figlio : variant type
Elem(l)	garmentVariant	NEW	garment variant	
Elem(l)	garPackCode	NEW	garment packing code	
Elem(l)	garPack	NEW	garment packing	
Elem(l)	garPackText	NEW	garment packing text	
Attrib	note	UPDATED	general note	proprio attributo: numbering organisation code  Proprieta': NotaAggregazione Vecchio valore: Nuovo valore: <i>deve usarsi per esplicitare la organizzazione che creato la lista dei codici usati in "noteLabel"</i>
Child	handlingCharacter	NEW	handling Characteristics	Ha NUOVO figlio : yarn presentation details

Child	handlingCharacteristics	NEW	handling Characteristics	Ha NUOVO figlio : volume measure
Child	handlingCharacteristics	NEW	handling Characteristics	Ha NUOVO figlio : sortable Indicator
Child	handlingCharacteristics	NEW	handling Characteristics	Ha NUOVO figlio : gross weight measure
Child	handlingCharacteristics	NEW	handling Characteristics	Ha NUOVO figlio : stackability Level
Child	handlingCharacteristics	NEW	handling Characteristics	Ha NUOVO figlio : handling type
Child	handlingCharacteristics	NEW	handling Characteristics	Ha NUOVO figlio : garment packing
Child	handlingCharacteristics	NEW	handling Characteristics	Ha NUOVO figlio : Accessory packing details
Child	handlingCharacteristics	NEW	handling Characteristics	Ha NUOVO figlio : Fabric piece packing details
Child	handlingCharacteristics	NEW	handling Characteristics	Ha NUOVO figlio : general note
Child	handlingCharacteristics	NEW	handling Characteristics	Ha NUOVO figlio : net weight measure
Attribute	handlingType	NEW	handling type	Ha NUOVO attributo: In
Element	handlingCharacteristics	NEW	handling Characteristics	
Element	handlingType	NEW	handling type	
Element	idQualifier	NEW	id Qualifier	
Element	isURL	NEW	is URL	
Child	itemIdentification	NEW	item identification	Ha NUOVO figlio : serial number
Element	itemIdentification	NEW	item identification	
Child	itemsList	NEW	items list	Ha NUOVO figlio : quality level



Child	itemsList	NEW	items list	Ha NUOVO figlio : item identification
Attrib	itemsPerPackage	NEW	items per package	Ha NUOVO attributo: unit of measure code
Elem(l)	itemsList	NEW	items list	
Elem(l)	itemsPerPackage	NEW	items per package	
Elem(E)	legalName	UPDATE	Legal name	Proprieta': Lunghezza_Max Vecchio valore: 80 Nuovo valore: 250
Elem(E)	itemID	UPDATE	line item number	Proprieta': Lunghezza_Max Vecchio valore: 6 Nuovo valore: 40
Attrib	lineN	UPDATE	line number	proprio attributo: VAT rate  Proprieta': NotaAggregazione Vecchio valore: Nuovo valore: <i>Usato deprecato, preferire dtScheme quando previsto.</i>
Elem(l)	lineID	NEW	line identifier	
Elem(l)	ln	NEW	ln	
Elem(l)	mimeCode	NEW	mime code	
Elem(l)	mime	NEW	mime	
Attrib	minItemsPerPackage	NEW	minimum items per package	Ha NUOVO attributo: unit of measure code
Elem(l)	minItemsPerPackage	NEW	minimum items per package	
Child	packageIdentification	NEW	package identification	Ha NUOVO figlio : serial number
Child	packageIdentification	NEW	package identification	Ha NUOVO figlio : package number
Attrib	packageModelCode	NEW	package model code	Ha NUOVO attributo: numbering organisation code
Elem(E)	packageN	UPDATE	package number	Proprieta': Lunghezza_Max Vecchio valore: 25 Nuovo valore: 40
Elem(l)	packageIdentification	NEW	package identification	

Element(I)	packageModelCode	NEW	package model code	
Child	packagesList	NEW	packages list	Ha NUOVO figlio : package identification
Element(I)	packagesList	NEW	packages list	
Element(I)	progressive	NEW	progressive number	
Attribute	qualityLevel	NEW	quality level	Ha NUOVO attributo: code list name
Attribute	qualityLevel	NEW	quality level	Ha NUOVO attributo: numbering organisation code
Attribute	qualityLevel	NEW	quality level	Ha NUOVO attributo: code list version
Attribute	qualityLevel	NEW	quality level	Ha NUOVO attributo: code list reference
Element(I)	qualityLevel	NEW	quality level	
Child	refDoc	NEW	reference document details	Ha NUOVO figlio : attachment
Child	refDoc	UPDATED	reference document details	relazione con nodo figlio: document identifier  Proprieta': BestPractice Vecchio valore: Nuovo valore: <i>con numberingOrg va indicato chi ha assegnato l'identificatore al documento (è possibile indicarne due -p.es. cliente e fornitore- con due elementi docID dotati di numberingOrg differente)</i>
Attribute	season	NEW	season identifier	Ha NUOVO attributo: code list reference
Attribute	season	NEW	season identifier	Ha NUOVO attributo: code list name
Attribute	season	NEW	season identifier	Ha NUOVO attributo: code list version
Attribute	season	NEW	season identifier	Ha NUOVO attributo: numbering organisation code
Attribute	serialIN	NEW	serial number	Ha NUOVO attributo: id Qualifier
Element(E)	serialIN	UPDATED	serial number	Proprieta': Lunghezza_Max Vecchio valore: 15 Nuovo valore: 250
Child	shipInfo	NEW	shipping information	Ha NUOVO figlio : actual package unit
Child	shipInfo	UPDATED	shipping information	relazione con nodo figlio: Transport packages details

				Proprieta': NotaAggregazione Vecchio valore: <i>questo gruppo di dati deve essere ripetuto per ciascun tipo di collo</i> Nuovo valore: <i>questo elemento deve essere ripetuto per ciascun tipo di collo</i>
Child	shipInfo	UPDATED	shipping information	relazione con nodo figlio: Transport information  Proprieta': Cardmax Vecchio valore: 5 Nuovo valore: 9
Attrib	size	NEW	size identifier	Ha NUOVO attributo: code list version
Attrib	size	NEW	size identifier	Ha NUOVO attributo: code list name
Attrib	size	NEW	size identifier	Ha NUOVO attributo: numbering organisation code
Child	sizeRow	NEW	size row	Ha NUOVO figlio : items list
Child	sizeRow	NEW	size row	Ha NUOVO figlio : component Code
Child	sizeRow	UPDATED	size row	relazione con nodo figlio: drop identifier  Proprieta': NotaAggregazione Vecchio valore: Nuovo valore: <i>DEPRECATO, in ogni caso usare solo se non già indicato nella codifica dell'articolo o csRange</i>
Element(I)	sortableIndicator	NEW	sortable Indicator	
Element(I)	stackabilityLevel	NEW	stackability Level	
Element(I)	subDept	NEW	department identifier	
Child	supplier	NEW	Supplier (*)	Ha NUOVO figlio : Party identifier
Attrib	supplier	NEW	Supplier (*)	Ha NUOVO attributo: sender Party qualifier
Child	supplier	NEW	Supplier (*)	Ha NUOVO figlio : Additional Party Identifier
Child	TAheader	UPDATED	TA header	relazione con nodo figlio: general note  Proprieta': Cardmax Vecchio valore: 19 Nuovo valore: 99
Element(E)	incoTermText	UPDATED	terms of trade text	Proprieta': Lunghezza_Max Vecchio valore: 70 Nuovo valore: 250

Attrib	thirdParty	NE W	Third Party (*)	Ha NUOVO attributo: sender Party qualifier
Child	thirdParty	NE W	Third Party (*)	Ha NUOVO figlio : Party identifier
Element(E)	transConditionText	UPD ATE D	transport condition - text	Proprieta': Lunghezza_Max Vecchio valore: 100 Nuovo valore: 250
Child	transInfo	NE W	Transport information	Ha NUOVO figlio : effective delivery date
Child	transInfo	NE W	Transport information	Ha NUOVO figlio : despatch place
Attrib	transInfo	NE W	Transport information	Ha NUOVO attributo: progressive number
Child	transInfo	NE W	Transport information	Ha NUOVO figlio : despatch date
Element(E)	packageText	UPD ATE D	transport package text	Proprieta': Lunghezza_Max Vecchio valore: 40 Nuovo valore: 80
Child	packages	NE W	Transport packages details	Ha NUOVO figlio : package model code
Child	packages	NE W	Transport packages details	Ha NUOVO figlio : minimum items per package
Child	packages	NE W	Transport packages details	Ha NUOVO figlio : description
Child	packages	NE W	Transport packages details	Ha NUOVO figlio : items per package
Child	packages	NE W	Transport packages details	Ha NUOVO figlio : handling Characteristics
Child	packages	NE W	Transport packages details	Ha NUOVO figlio : filling criterion
Child	packages	UPD ATE D	Transport packages details	relazione con nodo figlio: epc list  Proprieta': NotaAggregazione Vecchio valore: <i>qui si possono identificare i tag RFID dei singoli colli</i> Nuovo valore: <i>luso di questo elemento è DEPRECATO, Utilizzare gli elementi appositi.</i>
Attrib	uri	NE W	uri	Ha NUOVO attributo: is URL
Element(I)	uri	NE W	uri	
Attrib	variantCode	NE W	variant code	Ha NUOVO attributo: numbering organisation code

Attrib	variantCode	NEW	variant code	Ha NUOVO attributo: code list name
Attrib	variantCode	NEW	variant code	Ha NUOVO attributo: code list reference
Attrib	variantCode	NEW	variant code	Ha NUOVO attributo: code list version
Attrib	variantType	NEW	variant type	Ha NUOVO attributo: code list name
Attrib	variantType	NEW	variant type	Ha NUOVO attributo: code list reference
Attrib	variantType	NEW	variant type	Ha NUOVO attributo: numbering organisation code
Attrib	variantType	NEW	variant type	Ha NUOVO attributo: code list version
Element(l)	variantCode	NEW	variant code	
Element(l)	variantType	NEW	variant type	
Element(E)	yarnOutWrapText	UPDATE	yarn outer packing text	Proprieta': Lunghezza_Max Vecchio valore: 40 Nuovo valore: 250

## Allegato D

### Tabelle e codici nuovi o modificati rispetto a precedente versione

Cambiamenti o aggiunte osservati (esclusa modifica di codelistagencyname; incluse invece modifiche a testo di descrizione del codice e adoption note): 145

Test Type	Status	Code table	Descrizione tabella	Code	Descrizione modifica
Code	NEW	NT10		<i>PKL</i> (packing list)	
Table	UPDATE	NT100	eBIZ TCFUpstream version		Descrizione Vecchio valore: <i>Versione eBIZ Moda-ML</i> Nuovo valore: <i>Versione eBIZ TCFUpstream</i>
Code	NEW	NT100		<i>2018-1</i> (v2018-1)	
Code	NEW	NT100		<i>draft</i> (draft)	
Table	UPDATE	NT16	VAT rate or code		Generalita Vecchio valore: <i>aliquota o causale IVA ( deprecato, usare dtScheme )</i> Nuovo valore: <i>aliquota o causale IVA ( DEPRECATO, usare dtScheme )</i>
Code	NEW	NT2		<i>AU</i> (Auditor)	
Code	NEW	NT2		<i>CE</i> (Autorita certificatrice)	
Code	NEW	NT2		<i>SC</i> (Terzista)	
Code	NEW	NT2		<i>SM</i> (Gestore servizio/ePlatform)	
Table	NEW	NT51	Filling Criterion for Package homogeneity		
Code	NEW	NT51		<i>COL</i> (Colore)	
Code	NEW	NT51		<i>MOD</i> (Modello)	
Code	NEW	NT51		<i>SIZ</i> (Taglia)	
Code	NEW	NT6		<i>EB</i> (eBIZ)	

Co de	UPD ATE D	NT 6		<i>MF</i> (Ministero Finanze (codice IVA))	Testo Vecchio valore: <i>Ministero Finanze (codice IV A)</i> Nuovo valore: <i>Ministero Finanze (codice IVA)</i>
Co de	UPD ATE D	NT 6		<i>ML</i> ( )	adoption_note Vecchio valore: Nuovo valore: <i>DEPRECATED</i>
Ta bl e	NE W	NT 60	language, cod es from ISO 63 9-1 (subset)		
Co de	NE W	NT 60		<i>F</i> (Femminile)	
Co de	NE W	NT 60		<i>af</i> (Afrikaans)	
Co de	NE W	NT 60		<i>ar</i> (Arabic)	
Co de	NE W	NT 60		<i>be</i> (Belarusian)	
Co de	NE W	NT 60		<i>bg</i> (Bulgarian)	
Co de	NE W	NT 60		<i>bn</i> (Bengali)	
Co de	NE W	NT 60		<i>bo</i> (Tibetan)	
Co de	NE W	NT 60		<i>bs</i> (Bosnian)	
Co de	NE W	NT 60		<i>ca</i> (Catalan, Valencian)	
Co de	NE W	NT 60		<i>cs</i> (Czech)	
Co de	NE W	NT 60		<i>da</i> (Danish)	
Co de	NE W	NT 60		<i>de</i> (German)	
Co de	NE W	NT 60		<i>el</i> (Greek, Modern (1453-))	
Co de	NE W	NT 60		<i>en</i> (English)	
Co de	NE W	NT 60		<i>eo</i> (Esperanto)	
Co de	NE W	NT 60		<i>es</i> (Spanish, Castilian)	
Co de	NE W	NT 60		<i>et</i> (Estonian)	
Co de	NE W	NT 60		<i>eu</i> (Basque)	

Co de	NE W	NT 60		<i>fa</i> (Persian)	
Co de	NE W	NT 60		<i>fi</i> (Finnish)	
Co de	NE W	NT 60		<i>fr</i> (French)	
Co de	NE W	NT 60		<i>ga</i> (Irish)	
Co de	NE W	NT 60		<i>gd</i> (Gaelic, Scottish Gaelic)	
Co de	NE W	NT 60		<i>gn</i> (Guarani)	
Co de	NE W	NT 60		<i>he</i> (Hebrew)	
Co de	NE W	NT 60		<i>hr</i> (Croatian)	
Co de	NE W	NT 60		<i>ht</i> (Haitian, Haitian Creole)	
Co de	NE W	NT 60		<i>hu</i> (Hungarian)	
Co de	NE W	NT 60		<i>hy</i> (Armenian)	
Co de	NE W	NT 60		<i>ia</i> (Interlingua (International Auxiliary Language Associ- ation))	
Co de	NE W	NT 60		<i>id</i> (Indonesian)	
Co de	NE W	NT 60		<i>is</i> (Icelandic)	
Co de	NE W	NT 60		<i>it</i> (Italian)	
Co de	NE W	NT 60		<i>ja</i> (Japanese)	
Co de	NE W	NT 60		<i>ju</i> (Javanese)	
Co de	NE W	NT 60		<i>ka</i> (Georgian)	
Co de	NE W	NT 60		<i>km</i> (Central Khmer)	
Co de	NE W	NT 60		<i>ko</i> (Korean)	
Co de	NE W	NT 60		<i>ku</i> (Kurdish)	



Co de	NE W	NT 60		<i>lb</i> (Luxembourgish, Letzebur gesch)	
Co de	NE W	NT 60		<i>lo</i> (Lao)	
Co de	NE W	NT 60		<i>lt</i> (Lithuanian)	
Co de	NE W	NT 60		<i>lv</i> (Latvian)	
Co de	NE W	NT 60		<i>mg</i> (Malagasy)	
Co de	NE W	NT 60		<i>mk</i> (Macedonian)	
Co de	NE W	NT 60		<i>mn</i> (Mongolian)	
Co de	NE W	NT 60		<i>mt</i> (Maltese)	
Co de	NE W	NT 60		<i>nl</i> (Dutch, Flemish)	
Co de	NE W	NT 60		<i>no</i> (Norwegian)	
Co de	NE W	NT 60		<i>pl</i> (Polish)	
Co de	NE W	NT 60		<i>pt</i> (Portuguese)	
Co de	NE W	NT 60		<i>ro</i> (Romanian, Moldavian, M oldovan)	
Co de	NE W	NT 60		<i>ru</i> (Russian)	
Co de	NE W	NT 60		<i>se</i> (Northern Sami)	
Co de	NE W	NT 60		<i>sk</i> (Slovak)	
Co de	NE W	NT 60		<i>sl</i> (Slovenian)	
Co de	NE W	NT 60		<i>sm</i> (Samoan)	
Co de	NE W	NT 60		<i>so</i> (Somali)	
Co de	NE W	NT 60		<i>sq</i> (Albanian)	
Co de	NE W	NT 60		<i>sr</i> (Serbian)	
Co de	NE W	NT 60		<i>sv</i> (Swedish)	

Co de	NE W	NT 60		<i>sw</i> (Swahili)	
Co de	NE W	NT 60		<i>ta</i> (Tamil)	
Co de	NE W	NT 60		<i>th</i> (Thai)	
Co de	NE W	NT 60		<i>tr</i> (Turkish)	
Co de	NE W	NT 60		<i>uk</i> (Ukrainian)	
Co de	NE W	NT 60		<i>ur</i> (Urdu)	
Co de	NE W	NT 60		<i>uz</i> (Uzbek)	
Co de	NE W	NT 60		<i>vi</i> (Vietnamese)	
Co de	NE W	NT 60		<i>zh</i> (Chinese)	
Co de	UPD ATE D	NT 7		<i>PZ</i> (pezzi o pezza)	Testo Vecchio valore: <i>pezzi o pezza</i> Nuovo valore: <i>pezzo o pezza</i>
Co de	NE W	NT 7		<i>CMK</i> (centimetro quadro)	
Co de	NE W	NT 7		<i>CMQ</i> (centimetro cubo)	
Co de	NE W	NT 7		<i>E37</i> (pixel)	
Co de	NE W	NT 7		<i>KWH</i> (kilowattora)	
Co de	NE W	NT 7		<i>MMK</i> (millimetro quadro)	
Co de	NE W	NT 7		<i>MTK</i> (metro quadro)	
Co de	NE W	NT 7		<i>CO2TON</i> (tonnellate di CO2)	
Ta bl e	UPD ATE D	NT 7	unit of measur e		OtherExternalReferenceURL Vecchio valore: Nuovo valore: <a href="http://docs.oasis-open.org/ubl/os-UBL-2.1/cl/gc/default/UnitOfMeasureCode-2.1.gc#">#http://docs.oasis-open.org/ubl/os-UBL-2.1/cl/gc/default/UnitOfMeasureCode-2.1.gc#</a>
Co de	UPD ATE D	T1 1		<i>4A</i> (box, acciaio)	Testo Vecchio valore: <i>box, acciaio</i> Nuovo valore: <i>Scatola, acciaio</i>
Co de	UPD ATE D	T1 1		<i>4C</i> (box, legno)	Testo Vecchio valore: <i>box, legno</i> Nuovo valore: <i>Scatola, legno</i>

Co de	NE W	T1 1		<i>4G</i> (Scatola, cartone)	
Co de	NE W	T1 1		<i>4H</i> (Scatola, plastica)	
Co de	NE W	T1 1		<i>5H</i> (Borsa, tessuto di plastica)	
Co de	NE W	T1 1		<i>5L</i> (Borsa, tessile)	
Co de	UPD ATE D	T1 1		<i>5M</i> (bag, carta)	Testo Vecchio valore: <i>bag, carta</i> Nuovo valore: <i>Borsa, carta</i>
Co de	NE W	T1 1		<i>AJ</i> (Cono)	
Co de	NE W	T1 1		<i>BL</i> (Balla, compressa)	
Co de	NE W	T1 1		<i>BN</i> (Balla, non compressa)	
Co de	UPD ATE D	T1 1		<i>BX</i> (box)	Testo Vecchio valore: <i>box</i> Nuovo valore: <i>Scatola</i>
Co de	NE W	T1 1		<i>CI</i> (scatola metallica)	
Co de	NE W	T1 1		<i>CL</i> (spirale/avvolgimento/rotolo)	
Co de	NE W	T1 1		<i>CN</i> (Container, non altrimenti specificato come equipaggiamento di trasporto)	
Co de	NE W	T1 1		<i>CS</i> (Astuccio)	
Co de	NE W	T1 1		<i>CT</i> (scatola di cartone)	
Co de	NE W	T1 1		<i>EC</i> (Borsa, plastica)	
Co de	NE W	T1 1		<i>ED</i> (Cassa, con base pallet)	
Co de	NE W	T1 1		<i>EE</i> (Cassa, con base pallet, in legno)	
Co de	NE W	T1 1		<i>EF</i> (Cassa, con base pallet, cartone)	
Co de	NE W	T1 1		<i>EG</i> (Cassa, con base pallet, plastica)	

Co de	NE W	T1 1		<i>EH</i> (Cassa, con base pallet, metallo)	
Co de	NE W	T1 1		<i>FX</i> (Borsa, contenitore flessibile)	
Co de	NE W	T1 1		<i>HN</i> (Appendiabiti)	
Co de	UPD ATE D	T1 1		<i>NE</i> (unpacked)	Testo Vecchio valore: <i>unpacked</i> Nuovo valore: <i>Non imballato</i>
Co de	NE W	T1 1		<i>NF</i> (Unità singola, imballata o non imballata)	
Co de	NE W	T1 1		<i>NG</i> (Più unità, imballate o non imballate)	
Co de	NE W	T1 1		<i>OA</i> (Pallet, CHEP 40 cm x 60 cm)	
Co de	NE W	T1 1		<i>OB</i> (Pallet, CHEP 80 cm x 120 cm)	
Co de	NE W	T1 1		<i>OC</i> (Pallet, CHEP 100 cm x 120 cm)	
Co de	NE W	T1 1		<i>OD</i> (Pallet, AS 4068-1993)	
Co de	NE W	T1 1		<i>OE</i> (Pallet, ISO T11)	
Co de	UPD ATE D	T1 1		<i>PX</i> (pallet)	Testo Vecchio valore: <i>pallet</i> Nuovo valore: <i>Pallet</i>
Co de	UPD ATE D	T1 1		<i>QS</i> (box, plastica, solido)	Testo Vecchio valore: <i>box, plastica, solido</i> Nuovo valore: <i>Scatola, plastica, solido</i>
Co de	NE W	T1 1		<i>RJ</i> (Rastrelliera appendiabiti)	
Co de	NE W	T1 1		<i>RL</i> (Bobina)	
Co de	NE W	T1 1		<i>SO</i> (Rocchetto)	
Co de	UPD ATE D	T1 1		<i>TU</i> (tubo)	Testo Vecchio valore: <i>tubo</i> Nuovo valore: <i>Tubo</i>
Co de	UPD ATE D	T1 1		<i>XD</i> (bag, plastics film)	Testo Vecchio valore: <i>bag, plastics film</i> Nuovo valore: <i>Borsa, plastics film</i>

Co de	UPD ATE D	T1 1		<i>XK</i> (bag, paper, multi-wall, wa ter resistant)	Testo Vecchio valore: <i>bag, paper, multi-wall, water resistant</i> Nuovo valore: <i>Borsa, paper, multi-wall, water resistant</i>
Co de	NE W	T1 1		<i>ZZ</i> (Definito reciprocamente)	
Ta bl e	UPD ATE D	T1 1	transport pack age type		Generalita Vecchio valore: <i>codice che specifica il tipo di collo di trasporto</i> Nuovo valore: <i>codice che specifica il tipo di c ollo di trasporto (subset di UN/ECE 8053 ed UBL TransportEquipmentTypeCode-2.1)</i>
Ta bl e	UPD ATE D	T1 1	transport pack age type		OtherExternalReferenceURL Vecchio valore: Nuovo valore: <i>#http://docs.oasis-open.org/ub l/os-UBL-2.1/cl/gc/default/TransportEquipme ntTypeCode-2.1.gc#</i>
Co de	NE W	T2 1		<i>BOR</i> (ordine aperto)	
Co de	NE W	T2 1		<i>CEO</i> (Certificato di origine)	
Co de	NE W	T2 1		<i>CER</i> (Certificato)	
Co de	NE W	T2 1		<i>MCI</i> (Istruzioni visual merchan dising)	
Co de	NE W	T2 1		<i>VMI</i> (istruzioni visual merchan dising)	
Co de	NE W	T4 4		<i>CO</i> (codice identificativo azien da)	