



<http://www.ebiz-tcf.eu>

GUIDA DI IMPLEMENTAZIONE

include COMPARAZIONE TRA VERSIONE CORRENTE e
VERSIONE RILASCIATA PRECEDENTE
TRANSAZIONE "ORDINE ACQUISTO ACCESSORI"

Versione: v2018-1

Data di rilascio: 18/7/2019

Codice documento: G034rv

Documentazione Tecnica: <http://www.ebiz.enea.it>

Repository XML Schema: <http://www.ebiz.enea.it/moda-ml/repository/schema/v2018-1/default.asp>

Repository guide: <http://www.ebiz.enea.it/moda-ml/repository/guide/v2018-1/default.asp>

Nome file: G034rv-eBIZ-OrdineAcquistoAccessori.pdf

1. DESCRIZIONE DI BUSINESS

1.1 Scopo

Questa guida ha lo scopo di illustrare alle aziende del settore tessile abbigliamento la forma standard XML del tipo documento "ORDINE DI ACQUISTO ACCESSORI", fornendo le istruzioni per il suo impiego in ogni contesto di commercio elettronico tra Confezionisti o Produttori di Tessuti e Produttori di Accessori. Tutte le regole necessarie per la costruzione e la validazione del documento sono espresse mediante uno specifico schema XML, che è presentato in dettaglio nel paragrafo "Guida alla implementazione".

1.2 Generalità

Il messaggio è emesso per ordinare una fornitura di accessori (sia acquisti per campionario che per produzione).

L'ordine può essere di tre tipi:

- "standard" quando è un ordine chiuso a sè stante
- "aperto" quando alcuni requisiti sono ancora da definire a cura dell'ordinante
- "di disposizione" quando scarica parzialmente od evade un ordine aperto

L'ordine standard e la disposizione su ordine aperto in generale autorizzano la produzione-consegna-fatturazione e in particolare le quantità, le date e località di consegna, i prezzi.

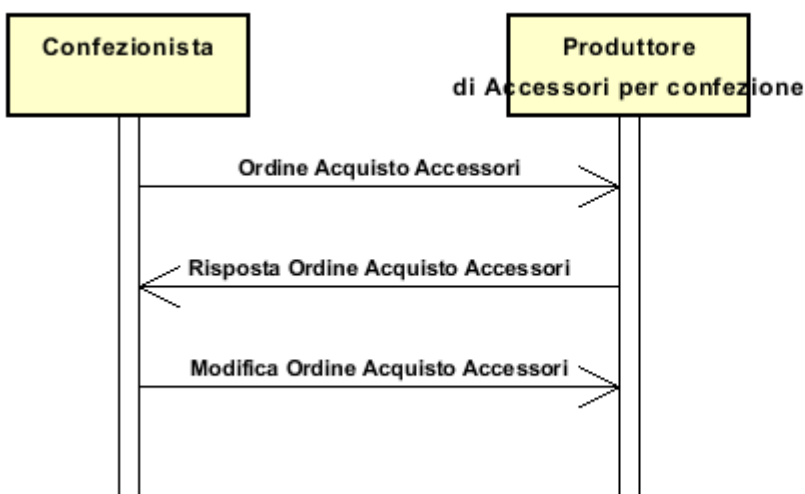
L'ordine aperto permette di anticipare alcuni di questi elementi al fornitore, e contemporaneamente rinviare ad un secondo tempo la definizione dei restanti.

Di norma, ogni riga dell'Ordine deve corrispondere ad un articolo + disegno + colore, ovvero ad un ben definito accessorio.

Eccezionalmente, nell'Ordine "aperto", la specificazione del colore può essere omessa in vista di una successiva definizione attraverso uno o più Ordini di "disposizione".

1.3. Scenario applicativo

Acquisto accessori



2. GUIDA ALLA IMPLEMENTAZIONE

2.1 Struttura generale del documento XML

Tutti i dati che possono essere scambiati tra le Parti con questa classe di documenti XML sono mostrati nella "Struttura del documento" (una visione semplificata dello schema) dove:

- i due numeri che seguono ciascun elemento indicano la sua "cardinalità" (numero minimo e massimo di ripetizioni ammesse); il numero minimo uguale a 0 indica un elemento opzionale, il numero minimo maggiore o uguale a 1 indica un elemento obbligatorio)
- il carattere grassetto denota gli elementi che sono "complessi semantici" ovvero aggregati di dati elementari costruiti ai fini della funzionalità e della riusabilità dell'informazione (gli elementi che sono contenuti in ogni elemento padre si individuano agevolmente per l'indentatura)
- il simbolo @ ed il carattere corsivo denotano un attributo dell'elemento che lo precede; qui la condizione d'uso (Required, Optional, ecc.) è indicata fra parentesi quadre

Legenda

- N: new element
- U: updated properties
- P: changes in children
- p: is a changed child
- A: changes in attributes
- a: is a new or changed attribute
- *: is a subtype

Struttura del documento XML

ACSOrder

```
@Totype [Required]
@msgfunction [Optional] [Default= OR]
@version [Optional] [Default= 2018-1]
@useProfile [Optional]
| THeader 1-1 (P)
| | msgN 1-1
| | - scegli -
| | msgID 0-1
| | - oppure -
| | docID 0-1
| | @numberingOrg [Optional]
| | - fine scelta -
| | msgDate 1-1
| | @dateForm [Optional]
| | validityEnd 0-1
| | @dateForm [Optional]
| | msgCurrency 0-1
| | otherCurrency 0-9 (A)
| | @currencyUseQualifier [Required]
| | @exchangeRate [Optional] (N)
| | refDoc 0-9 (P)
| | @docType [Required]
| | | docID 1-2 (p)
| | | @numberingOrg [Optional]
| | | docDate 0-1
| | | @dateForm [Optional]
| | | season 0-1 (A)
| | | @numberingOrg [Optional] (a)
```

- | | | @codeList [Optional] (a)
- | | | @listName [Optional] (a)
- | | | @listVersion [Optional] (a)
- | | itemID 0-1 (U)
- | | **attachment 0-1 (N)**
- | | | @uid [Optional]
- | | | | fileName 0-1 (N)
- | | | | | @numberingOrg [Optional] (a)
- | | | | binaryObject 0-1 (N)
- | | | | | @format [Optional] (Na)
- | | | | | @mime [Optional] (Na)
- | | | | | @encoding [Optional] (Na)
- | | | | | @characterSet [Optional] (Na)
- | | | **externalReference 0-99 (N)**
- | | | | uri 1-1 (N)
- | | | | | @isURL [Optional] [Default= true] (Na)
- | | | | | mimeTypeCode 0-1 (N)
- | | | | | formatCode 0-1 (N)
- | | | | | encodingCode 0-1 (N)
- | | | | | characterSetCode 0-1 (N)
- | | **buyer 1-1 (AP)**
- | | | @logo [Optional]
- | | | @sender [Optional] (a*)
- | | | | id 1-1 (p)
- | | | | | @numberingOrg [Optional]
- | | | | additionalIdentifier 0-9 (N)
- | | | | | @numberingOrg [Optional] (a)
- | | | | | @idQualifier [Optional] (Na)
- | | | | legalName 0-1 (U)
- | | | | dept 0-1
- | | | | subDept 0-1 (N)
- | | | | person 0-1
- | | | | | @email [Optional]
- | | | | | @phone [Optional]
- | | | | | @fax [Optional]
- | | | | street 0-1
- | | | | city 0-1
- | | | | subCountry 0-1
- | | | | country 0-1
- | | | | postCode 0-1
- | | **supplier 1-1 (AP)**
- | | | @logo [Optional]
- | | | @sender [Optional] (a*)
- | | | | id 1-1
- | | | | | @numberingOrg [Optional]
- | | | | additionalIdentifier 0-9 (N)
- | | | | | @numberingOrg [Optional] (a)
- | | | | | @idQualifier [Optional] (Na)
- | | | | legalName 0-1 (U)
- | | | | dept 0-1
- | | | | subDept 0-1 (N)
- | | | | person 0-1
- | | | | | @email [Optional]
- | | | | | @phone [Optional]
- | | | | | @fax [Optional]
- | | | | street 0-1
- | | | | city 0-1
- | | | | subCountry 0-1
- | | | | country 0-1
- | | | | postCode 0-1
- | | **thirdParty 0-5 (AP)**

- | | @VAT [Optional]
- | | @role [Required]
- | | @sender [Optional] (a*)
 - | | id 1-1
 - | | @numberingOrg [Optional]
 - | | legalName 0-1 (U)
 - | | dept 0-1
 - | | subDept 0-1 (N)
 - | | person 0-1
 - | | @email [Optional]
 - | | @phone [Optional]
 - | | @fax [Optional]
 - | | street 0-1
 - | | city 0-1
 - | | subCountry 0-1
 - | | country 0-1
 - | | postCode 0-1
- | | note 0-99
- | | @numberingOrg [Optional]
- | | @codeList [Optional]
- | | @noteLabel [Optional]

| **terms 0-1 (P)**

- | | **payment 0-5**
 - | | @finDiscount [Optional]
 - | | @finSurcharge [Optional]
 - | | - scegli -
 - | | | payTerm 1-1
 - | | | - oppure -
 - | | | payTermText 1-1 (U)
 - | | | - fine scelta -
 - | | | payMode 0-1
- | | **insPayment 0-5**
 - | | @part [Required]
 - | | - scegli -
 - | | | payTerm 1-1
 - | | | - oppure -
 - | | | payTermText 1-1 (U)
 - | | | - fine scelta -
 - | | | payMode 0-1
- | | **trade 0-1**
 - | | - scegli -
 - | | | incoTermText 1-1 (U)
 - | | | - oppure -
 - | | | incoTerm 1-1
 - | | | - fine scelta -
 - | | | location 0-1
 - | | | @LRI [Optional]
- | | **transInfo 0-5 (pAP)**
 - | | @transReason [Optional]
 - | | @progr [Optional] (N)
 - | | | transMode 1-1
 - | | | carrier 0-1
 - | | | deliveryPlace 0-1 (U)
 - | | | grossWeight 0-1
 - | | | @um [Required]
 - | | | netWeight 0-1
 - | | | @um [Required]
 - | | | transMeans 0-1
 - | | | transCondition 0-3
 - | | | transConditionText 0-1 (U)

- | | | despatchPlace 0-1 (N)
- | | | despatchDate 0-1 (N)
- | | | @dateForm [Optional] (a)
- | | | delEffectiveDate 0-1 (p)
- | | | @dateForm [Optional]
- | | **allowanceCharge 0-9 (A)**
- | | | @um [Optional] (a)
- | | | @VAT [Optional]
- | | | @minQty [Optional] (a)
- | | | @currency [Optional] (a)
- | | | @maxQty [Optional] (N)
- | | | @isCharge [Optional] (N)
- | | | - scegli -
- | | | | AC_category 1-1
- | | | - oppure -
- | | | | AC_categoryText 1-1 (U)
- | | | - fine scelta -
- | | | - scegli -
- | | | | AC_percent 1-1
- | | | - oppure -
- | | | | AC_amount 1-1 (A)
- | | | | @currency [Optional] (a)
- | | | - fine scelta -
- | | | **dtScheme 0-1 (P)**
- | | | | @taxType [Required]
- | | | | taxCategory 0-1
- | | | | taxRate 0-1
- | | | | legalRef 0-1 (A)
- | | | | @numberingOrg [Optional] (a)
- | | | | @codeList [Optional] (a)
- | | | | @listName [Optional] (a)
- | | | | @listVersion [Optional] (a)
- | | | | note 0-99
- | | | | @numberingOrg [Optional]
- | | | | @codeList [Optional]
- | | | | @noteLabel [Optional]

- | | **acsComInfo 0-1 (AU)**
- | | | @endUse [Optional] [Default= PR] (a)
- | | | season 0-1 (A)
- | | | | @numberingOrg [Optional] (a)
- | | | | @codeList [Optional] (a)
- | | | | @listName [Optional] (a)
- | | | | @listVersion [Optional] (a)
- | | | brand 0-1 (N)
- | | | | @numberingOrg [Optional] (a)
- | | | | @codeList [Optional] (a)
- | | | | @listName [Optional] (a)
- | | | | @listVersion [Optional] (a)
- | | | productLine 0-1 (N)
- | | | | @numberingOrg [Optional] (a)
- | | | | @codeList [Optional] (a)
- | | | | @listName [Optional] (a)
- | | | | @listVersion [Optional] (a)
- | | | collection 0-1
- | | | project 0-1 (U)
- | | | operationalCode 0-19 (N)
- | | | | @numberingOrg [Optional] (a)
- | | | | @codeList [Optional] (a)
- | | | | @listName [Optional] (a)
- | | | | @listVersion [Optional] (a)

| | @codeQualifier [Optional] (Na)
 | | deliveryDate 0-1
 | | @dateForm [Optional]
 | | specDate 0-1
 | | @dateForm [Optional]
 | | **acsPack 0-1** (U)
 | | - scegli -
 | | | acsPackCode 1-1 (AU)
 | | | @numberingOrg [Optional] (a)
 | | | @codeList [Optional] (a)
 | | | @listName [Optional] (a)
 | | | @listVersion [Optional] (a)
 | | - oppure -
 | | | acsPackText 1-1 (U)
 | | - fine scelta -
 | | note 0-99
 | | @numberingOrg [Optional]
 | | @codeList [Optional]
 | | @noteLabel [Optional]

AObody 1-1

| | **AOitem 1-unbounded** (P)
 | | lineN 1-1
 | | @VAT [Optional]
 | | lineID 0-1 (N)
 | | **refDoc 0-9** (P)
 | | @docType [Required]
 | | | docID 1-2 (p)
 | | | @numberingOrg [Optional]
 | | | docDate 0-1
 | | | @dateForm [Optional]
 | | | season 0-1 (A)
 | | | @numberingOrg [Optional] (a)
 | | | @codeList [Optional] (a)
 | | | @listName [Optional] (a)
 | | | @listVersion [Optional] (a)
 | | | itemID 0-1 (U)
 | | | **attachment 0-1** (N)
 | | | @uid [Optional]
 | | | | fileName 0-1 (N)
 | | | | @numberingOrg [Optional] (a)
 | | | | binaryObject 0-1 (N)
 | | | | @format [Optional] (N)
 | | | | @mime [Optional] (N)
 | | | | @encoding [Optional] (N)
 | | | | @characterSet [Optional] (N)
 | | | | **externalReference 0-99** (N)
 | | | | | uri 1-1 (N)
 | | | | | @isURL [Optional] [Default= true] (Na)
 | | | | | mimeTypeCode 0-1 (N)
 | | | | | formatCode 0-1 (N)
 | | | | | encodingCode 0-1 (N)
 | | | | | characterSetCode 0-1 (N)
 | | | **acsCode 1-2** (U)
 | | | @numberingOrg [Optional]
 | | | | art 1-1 (U)
 | | | | @numberingOrg [Optional]
 | | | | @codeList [Optional]
 | | | | @listName [Optional]
 | | | | @listVersion [Optional]
 | | | pattern 0-1

```

| | | | @numberingOrg [Optional]
| | | | @codeList [Optional]
| | | | @listName [Optional]
| | | | @listVersion [Optional]
| | | | color 0-1
| | | | @numberingOrg [Optional]
| | | | @codeList [Optional]
| | | | @listName [Optional]
| | | | @listVersion [Optional]
| | | | added 0-9
| | | | @numberingOrg [Optional]
| | | | @addType [Optional]
| | | | description 0-unbounded (AU)
| | | | @ln [Optional] (N)
| | | | qty 1-2
| | | | @um [Required]
| | | | csRange 0-99 (P)
| | | | @numberingOrg [Optional]
| | | | @sizeSystemNat [Optional]
| | | | @sizeSystemSeg [Optional]
| | | | @sizeSystemBase [Optional]
| | | | @sizeSystemID [Optional]
| | | | | color 0-1
| | | | | @numberingOrg [Optional]
| | | | | @codeList [Optional]
| | | | | @listName [Optional]
| | | | | @listVersion [Optional]
| | | | | garmentVariant 0-9 (N)
| | | | | | variantType 1-1 (N)
| | | | | | @numberingOrg [Optional]
| | | | | | @codeList [Optional]
| | | | | | @listName [Optional]
| | | | | | @listVersion [Optional]
| | | | | | variantCode 1-1 (N)
| | | | | | @numberingOrg [Optional]
| | | | | | @codeList [Optional]
| | | | | | @listName [Optional]
| | | | | | @listVersion [Optional]
| | | | | drop 0-1 (Ap)
| | | | | @numberingOrg [Optional] (a)
| | | | | @codeList [Optional]
| | | | | @listName [Optional] (a)
| | | | | @listVersion [Optional] (a)
| | | | | sizeMatrix 1-1
| | | | | | sizeRow 1-99 (P)
| | | | | | | additionalComponentCode 0-9 (N)
| | | | | | | @numberingOrg [Optional] (a)
| | | | | | | @codeList [Optional] (a)
| | | | | | | @listName [Optional] (a)
| | | | | | | @listVersion [Optional] (a)
| | | | | | | drop 0-1 (A)
| | | | | | | @numberingOrg [Optional] (a)
| | | | | | | @codeList [Optional]
| | | | | | | @listName [Optional] (a)
| | | | | | | @listVersion [Optional] (a)
| | | | | | | size 1-1 (A)
| | | | | | | @numberingOrg [Optional] (a)
| | | | | | | @codeList [Optional]
| | | | | | | @listName [Optional] (a)
| | | | | | | @listVersion [Optional] (a)
| | | | | | | qty 0-1

```


| | | | | @um [Required]
 | | | | | **itemsList 0-1** (N)
 | | | | | | qualityLevel 0-1 (N)
 | | | | | | | @numberingOrg [Optional] (a)
 | | | | | | | @codeList [Optional] (a)
 | | | | | | | @listName [Optional] (a)
 | | | | | | | @listVersion [Optional] (a)
 | | | | | | **itemIdentification 1-unbounded** (N)
 | | | | | | | serialN 1-9 (AU)
 | | | | | | | @numberingOrg [Optional]
 | | | | | | | @idQualifier [Optional] (N)
 price 0-1 (AU)
 @um [Optional]
 @priceQualifier [Optional] [Default= NET]
 @currency [Optional] (a)
 comDiscount 0-1
thirdParty 0-3 (AP)
 @VAT [Optional]
 @role [Required]
 @sender [Optional] (a*)
 | id 1-1
 | | @numberingOrg [Optional]
 | legalName 0-1 (U)
 | dept 0-1
 | subDept 0-1 (N)
 | person 0-1
 | | @email [Optional]
 | | @phone [Optional]
 | | @fax [Optional]
 | street 0-1
 | city 0-1
 | subCountry 0-1
 | country 0-1
 | postCode 0-1
acsComInfo 0-1 (AU)
 @endUse [Optional] [Default= PR] (a)
 | season 0-1 (A)
 | | @numberingOrg [Optional] (a)
 | | @codeList [Optional] (a)
 | | @listName [Optional] (a)
 | | @listVersion [Optional] (a)
 | brand 0-1 (N)
 | | @numberingOrg [Optional] (a)
 | | @codeList [Optional] (a)
 | | @listName [Optional] (a)
 | | @listVersion [Optional] (a)
 | productLine 0-1 (N)
 | | @numberingOrg [Optional] (a)
 | | @codeList [Optional] (a)
 | | @listName [Optional] (a)
 | | @listVersion [Optional] (a)
 | collection 0-1
 | project 0-1 (U)
 | operationalCode 0-19 (N)
 | | @numberingOrg [Optional] (a)
 | | @codeList [Optional] (a)
 | | @listName [Optional] (a)
 | | @listVersion [Optional] (a)
 | | @codeQualifier [Optional] (Na)
 | deliveryDate 0-1
 | @dateForm [Optional]

```

| | | | specDate 0-1
| | | |   @dateForm [Optional]
| | | | | acsPack 0-1 (U)
| | | | - scegli -
| | | | |   acsPackCode 1-1 (AU)
| | | | |   @numberingOrg [Optional]
| | | | |   @codeList [Optional]
| | | | |   @listName [Optional]
| | | | |   @listVersion [Optional]
| | | | - oppure -
| | | | |   acsPackText 1-1 (U)
| | | | - fine scelta -
| | | | |   note 0-99
| | | | |   @numberingOrg [Optional]
| | | | |   @codeList [Optional]
| | | | |   @noteLabel [Optional]
| | | | | dtScheme 0-1 (P)
| | | | | @taxType [Required]
| | | | |   taxCategory 0-1
| | | | |   taxRate 0-1
| | | | |   legalRef 0-1 (A)
| | | | |   @numberingOrg [Optional] (a)
| | | | |   @codeList [Optional] (a)
| | | | |   @listName [Optional] (a)
| | | | |   @listVersion [Optional] (a)
| | | | |   note 0-99
| | | | |   @numberingOrg [Optional]
| | | | |   @codeList [Optional]
| | | | |   @noteLabel [Optional]
| | | | | note 0-99
| | | | | @numberingOrg [Optional]
| | | | | @codeList [Optional]
| | | | | @noteLabel [Optional]

| | totals 0-1
| | | totQty 0-1
| | | @um [Required]
| | | goodsAmount 1-1 (A)
| | | @currency [Optional] (a)

```

2.2 Descrizione di dettaglio degli elementi del documento

Nelle tabelle seguenti vengono presentati tutti gli elementi (complessi e semplici) utilizzati in questo documento. La descrizione comprende: 1) informazioni proprie dell'elemento: tag, nome dell'elemento, breve descrizione, tipo di dato e vincoli sintattici; 2) informazioni relative all'uso dell'elemento in una particolare collocazione nel documento: xpath ed eventuali note relative a tale uso.

2.2.1 Elementi complessi (Aggregate Business Information Entities)

Sono elementi complessi gli elementi il cui contenuto è costituito da altri elementi (figli). Gli elementi complessi sono ordinati alfabeticamente.

acsCode	codifica che identifica un prodotto accessorio associato a capo o altro prodotto fashion (XPath ACSOrder/AObody/AOitem/acsCode) 1-2 (U)
acsComInfo	informazioni varie di natura commerciale, specificabili in un Ordine di accessori, riferibili all'intero documento come al singolo item (XPath ACSOrder/AObody/AOitem/acsComInfo) 0-1 (AU) (XPath ACSOrder/acsComInfo) 0-1 (AU)
acsPack	modalità di confezione dell'accessorio (XPath ACSOrder/AObody/AOitem/acsComInfo/acsPack) 0-1 (U) (XPath ACSOrder/acsComInfo/acsPack) 0-1 (U)
allowanceCharge	Sconti e Oneri associati ad un Ordine o ad un contratto (XPath ACSOrder/terms/allowanceCharge) 0-9 (A)
AObody	corpo del documento ORDINE DI ACQUISTO ACCESSORI (XPath ACSOrder/AObody) 1-1
AOitem	riga del documento ORDINE DI ACQUISTO ACCESSORI (XPath ACSOrder/AObody/AOitem) 1-unbounded (P)
attachment	un documento allegato. Un allegato può fare riferimento a un documento esterno o essere incluso nel documento scambiato (XPath ACSOrder/AObody/AOitem/refDoc/attachment) 0-1 (N) (XPath ACSOrder/TOheader/refDoc/attachment) 0-1 (N)
buyer	dati del Cliente (parte che acquista il bene o il servizio oggetto del processo di collaborazione corrente) - tipo base: Nad, (XPath ACSOrder/TOheader/buyer) 1-1 (AP)
csRange	assortimento taglia colore di un articolo fashion (XPath ACSOrder/AObody/AOitem/csRange) 0-99 (P)
dtScheme	dati usabili per dichiarare la tassa o imposta applicata (XPath ACSOrder/terms/allowanceCharge/dtScheme) 0-1 (P) (XPath ACSOrder/AObody/AOitem/dtScheme) 0-1 (P)
externalReference	informazioni su un oggetto esterno al documento, ad esempio un documento memorizzato in una locazione remota (XPath ACSOrder/AObody/AOitem/refDoc/attachment/externalReference) 0-99 (N) (XPath ACSOrder/TOheader/refDoc/attachment/externalReference) 0-99 (N)
garmentVariant	variante prodotto abbigliamento (XPath ACSOrder/AObody/AOitem/csRange/garmentVariant) 0-9 (N) - note: usare solo se non già indicato nella codifica dell'articolo
insPayment	dettaglio di pagamento, per pagamento rateale (XPath ACSOrder/terms/insPayment) 0-5 - note: escluso il caso di offerta, questo aggregato è alternativo a payment e deve essere ripetuto per ciascuna rata di pagamento

itemIdentification	identificazione seriale di una unità di prodotto (XPath ACSOrder/AObody/AOitem/csRange/sizeMatrix/sizeRow/itemsList/itemIdentification) 1-unbounded (N) - note: <i>identificazione di una singola unità di prodotto contenuta nella lista</i>
itemsList	lista delle singole unità di prodotto (XPath ACSOrder/AObody/AOitem/csRange/sizeMatrix/sizeRow/itemsList) 0-1 (N) - note: <i>l'uso in questa posizione è alternativo al suo uso nell'elemento di riga documento</i>
payment	dettaglio di pagamento, per pagamento in unica soluzione (XPath ACSOrder/terms/payment) 0-5 - note: <i>escluso il caso di offerta, questo aggregato è alternativo a insPayment, può essere ripetuto per specificare termini di pagamento alternativi (ad esempio: a 60 giorni oppure a 30 giorni con sconto 3%)</i>
refDoc	identificazione di un documento di riferimento ed eventualmente di un suo item (riga) (XPath ACSOrder/TOheader/refDoc) 0-9 (P) (XPath ACSOrder/AObody/AOitem/refDoc) 0-9 (P)
sizeMatrix	matrice delle taglie di un prodotto di abbigliamento (XPath ACSOrder/AObody/AOitem/csRange/sizeMatrix) 1-1
sizeRow	riga della matrice delle taglie di un prodotto di abbigliamento (XPath ACSOrder/AObody/AOitem/csRange/sizeMatrix/sizeRow) 1-99 (P)
supplier	dati del Fornitore (parte che fornisce il bene o il servizio oggetto del processo di collaborazione corrente) - tipo base: Nad, (XPath ACSOrder/TOheader/supplier) 1-1 (AP)
terms	dettaglio delle condizioni di pagamento e di consegna (XPath ACSOrder/terms) 0-1 (P)
thirdParty	dati di una Terza Parte, diversa da Mittente e Destinatario del documento - tipo base: Nad, (XPath ACSOrder/TOheader/thirdParty) 0-5 (AP) (XPath ACSOrder/AObody/AOitem/thirdParty) 0-3 (AP)
TOheader	testata del documento ORDINE DI ACQUISTO TESSUTI (XPath ACSOrder/TOheader) 1-1 (P)
totals	totali monetari e quantitativi dell'Ordine (XPath ACSOrder/totals) 0-1
trade	condizioni generali di resa della merce (XPath ACSOrder/terms/trade) 0-1
transInfo	informazioni sul trasporto: modo, vettore e luogo di consegna (XPath ACSOrder/terms/transInfo) 0-5 (pAP)

2.2.2 Elementi semplici (Basic Business Information Entities)

Sono elementi semplici gli elementi il cui contenuto è caratterizzato da un data type e da un dominio di valori. Gli elementi semplici sono ordinati alfabeticamente.

AC_amount	importo di uno Sconto od Onere espresso in valore assoluto - tipo base: decimal, cifre decimali: 2, (XPath ACSOrder/terms/allowanceCharge/AC_amount) 1-1 (A)
AC_category	codice che specifica il tipo o la ragione di uno Sconto od Onere - tipo base: string, tabella cod.: T41 http://www.ebiz.enea.it/moda-ml/repository/codelist/v2018-1/gc_T41.xml

	(XPath ACSOrder/terms/allowanceCharge/AC_category) 1-1
AC_categoryText	descrizione in testo libero che specifica il tipo o la ragione di uno Sconto od Onere - tipo base: string, lunghezza max: 250, (XPath ACSOrder/terms/allowanceCharge/AC_categoryText) 1-1 (U)
AC_percent	importo di uno Sconto od Onere espresso in percentuale (valore sempre non negativo) - tipo base: decimal, max incluso: 100, cifre decimali: 2, (XPath ACSOrder/terms/allowanceCharge/AC_percent) 1-1
acsPackCode	codice che specifica il tipo di confezionamento dell'accessorio - tipo base: string, (XPath ACSOrder/AObody/AOitem/acsComInfo/acsPack/acsPackCode) 1-1 (AU) (XPath ACSOrder/acsComInfo/acsPack/acsPackCode) 1-1 (AU)
acsPackText	testo libero che specifica il tipo di confezionamento dell'accessorio - tipo base: string, lunghezza max: 250, (XPath ACSOrder/acsComInfo/acsPack/acsPackText) 1-1 (U) (XPath ACSOrder/AObody/AOitem/acsComInfo/acsPack/acsPackText) 1-1 (U)
added	elemento aggiuntivo di codifica, non includibile nei precedenti - tipo base: string, lunghezza max: 80, (XPath ACSOrder/AObody/AOitem/acsCode/added) 0-9 - note: <i>qui può specificarsi un'ulteriore codifica (vedere tabella T44)</i>
additionalComponentCode	Codice identificativo addizionale di un prodotto fashion o di una sua parte (è un'ulteriore codifica dell'articolo, ma non fa parte dei codici che lo identificano). Non si tratta di un identificatore seriale. - tipo base: string, (XPath ACSOrder/AObody/AOitem/csRange/sizeMatrix/sizeRow/additionalComponentCode) 0-9 (N)
additionalIdentifier	codice identificativo aggiuntivo della Parte in causa (Cliente, Fornitore, Destinatarario merce ecc..), ad esempio per registri delle dogane o altri registri - tipo base: string, lunghezza max: 15, (XPath ACSOrder/THeader/supplier/additionalIdentifier) 0-9 (N) - note: <i>identificatori ad esempio per registri esportazioni, come MID (Manufacturer Identification Code), EORI (E.O.R.I. - Economic Operator Registration and Identification)</i> (XPath ACSOrder/THeader/buyer/additionalIdentifier) 0-9 (N) Best Practice - note: <i>identificatori ad esempio per registri esportazioni, come MID (Manufacturer Identification Code), EORI (E.O.R.I. - Economic Operator Registration and Identification)</i>
@addType	qualificatore dell'elemento aggiuntivo di codifica di un prodotto - tipo base: string, tabella cod.: T44 http://www.ebiz.enea.it/moda-ml/repository/codelist/v2018-1/gc_T44.xml (XPath ACSOrder/AObody/AOitem/acsCode/added/@addType) [Optional] - nota: <i>addType consente di indicare il significato dell'elemento added; si consiglia fortemente di utilizzarlo sempre.</i>
art	codice articolo del prodotto - tipo base: string, lunghezza max: 80, (XPath ACSOrder/AObody/AOitem/acsCode/art) 1-1 (U)
binaryObject	Oggetto binario di grandi dimensioni contenente un documento allegato. E' raccomandata la codifica 'base64Binary' - tipo base: base64Binary, (XPath ACSOrder/AObody/AOitem/refDoc/attachment/binaryObject) 0-1 (N) (XPath ACSOrder/THeader/refDoc/attachment/binaryObject) 0-1 (N)
brand	Linea o marchio aziendale. - tipo base: string, (XPath ACSOrder/acsComInfo/brand) 0-1 (N) (XPath ACSOrder/AObody/AOitem/acsComInfo/brand) 0-1 (N)

carrier	<p>identificazione del vettore che esegue il trasporto</p> <p>- tipo base: string, lunghezza max: 40, (XPath ACSOrder/terms/transInfo/carrier) 0-1</p>
@characterSet	<p>set di caratteri dell'oggetto binario (esempi UTF-8, UTF-16, Windows-1252, ISO-8859-7,..)</p> <p>- tipo base: normalizedString, (XPath ACSOrder/TOheader/refDoc/attachment/binaryObject/@characterSet) [Optional] (Na) (XPath ACSOrder/AObody/AOitem/refDoc/attachment/binaryObject/@characterSet) [Optional] (N)</p>
characterSetCode	<p>il set di caratteri del documento esterno (ad esempio UTF-8, UTF-16, Windows-1252, ISO-8859-7,..)</p> <p>- tipo base: normalizedString, (XPath ACSOrder/TOheader/refDoc/attachment/externalReference/characterSetCode) 0-1 (N) (XPath ACSOrder/AObody/AOitem/refDoc/attachment/externalReference/characterSetCode) 0-1 (N)</p>
city	<p>nome della città</p> <p>- tipo base: string, lunghezza max: 40, (XPath ACSOrder/TOheader/supplier/city) 0-1 (XPath ACSOrder/TOheader/buyer/city) 0-1 (XPath ACSOrder/TOheader/thirdParty/city) 0-1 (XPath ACSOrder/AObody/AOitem/thirdParty/city) 0-1</p>
@codeList	<p>specifica l'indirizzo di rete (URL) dove si trova la lista di codici usati per istanziare l'elemento</p> <p>- tipo base: string, lunghezza max: 255, (XPath ACSOrder/acsComInfo/acsPack/acsPackCode/@codeList) [Optional] (a)</p> <p>- nota: <i>dovrebbe essere sempre valorizzato almeno uno tra questo attributo e "numberingOrg"</i> (XPath ACSOrder/terms/allowanceCharge/dtScheme/legalRef/@codeList) [Optional] (a) (XPath ACSOrder/acsComInfo/note/@codeList) [Optional]</p> <p>- nota: <i>deve usarsi per esplicitare (URL) la lista dei codici usati in "noteLabel"</i> (XPath ACSOrder/AObody/AOitem/csRange/sizeMatrix/sizeRow/size/@codeList) [Optional] (XPath ACSOrder/AObody/AOitem/csRange/sizeMatrix/sizeRow/itemsList/qualityLevel/@codeList) [Optional] (a)</p> <p>- nota: <i>dovrebbe essere sempre valorizzato almeno uno tra questo attributo e "numberingOrg"</i> (XPath ACSOrder/AObody/AOitem/csRange/sizeMatrix/sizeRow/drop/@codeList) [Optional] (XPath ACSOrder/AObody/AOitem/acsCode/color/@codeList) [Optional]</p> <p>- nota: <i>questo attributo dovrebbe essere usato o singolarmente o in abbinamento con "listName" e "listVersion"</i> (XPath ACSOrder/TOheader/refDoc/season/@codeList) [Optional] (a)</p> <p>- nota: <i>questo attributo dovrebbe essere usato o singolarmente o in abbinamento con "listName" e "listVersion"</i> (XPath ACSOrder/AObody/AOitem/acsCode/pattern/@codeList) [Optional]</p> <p>- nota: <i>dovrebbe essere sempre valorizzato almeno uno tra questo attributo e "numberingOrg"</i> (XPath ACSOrder/AObody/AOitem/refDoc/season/@codeList) [Optional] (a)</p> <p>- nota: <i>questo attributo dovrebbe essere usato o singolarmente o in abbinamento con "listName" e "listVersion"</i> (XPath ACSOrder/AObody/AOitem/acsCode/art/@codeList) [Optional]</p> <p>- nota: <i>dovrebbe essere sempre valorizzato almeno uno tra questo attributo e "numberingOrg"</i> (XPath ACSOrder/AObody/AOitem/csRange/color/@codeList) [Optional]</p> <p>- nota: <i>questo attributo dovrebbe essere usato o singolarmente o in abbinamento con "listName" e "listVersion"</i></p>

	<p>(XPath ACSOrder/AObody/AOitem/csRange/drop/@codeList) [Optional] (XPath ACSOrder/AObody/AOitem/csRange/sizeMatrix/sizeRow/additionalComponentCode/@codeList) [Optional] (a) - nota: dovrebbe essere sempre valorizzato almeno uno tra questo attributo e "numberingOrg" (XPath ACSOrder/THeader/note/@codeList) [Optional] - nota: deve usarsi per esplicitare (URL) la lista dei codici usati in "noteLabel"</p> <p>(XPath ACSOrder/AObody/AOitem/csRange/garmentVariant/variantType/@codeList) [Optional] - nota: dovrebbe essere sempre valorizzato almeno uno tra questo attributo e "numberingOrg" (XPath ACSOrder/AObody/AOitem/csRange/garmentVariant/variantCode/@codeList) [Optional] - nota: dovrebbe essere sempre valorizzato almeno uno tra questo attributo e "numberingOrg" (XPath ACSOrder/AObody/AOitem/acsComInfo/brand/@codeList) [Optional] (a) - nota: dovrebbe essere sempre valorizzato almeno uno tra questo attributo e "numberingOrg" (XPath ACSOrder/AObody/AOitem/dtScheme/note/@codeList) [Optional] - nota: deve usarsi per esplicitare (URL) la lista dei codici usati in "noteLabel"</p> <p>(XPath ACSOrder/AObody/AOitem/dtScheme/legalRef/@codeList) [Optional] (a) (XPath ACSOrder/acsComInfo/season/@codeList) [Optional] (a) - nota: questo attributo dovrebbe essere usato o singolarmente o in abbinamento con "listName" e "listVersion" (XPath ACSOrder/AObody/AOitem/acsComInfo/season/@codeList) [Optional] (a) - nota: questo attributo dovrebbe essere usato o singolarmente o in abbinamento con "listName" e "listVersion" (XPath ACSOrder/AObody/AOitem/note/@codeList) [Optional] - nota: deve usarsi per esplicitare (URL) la lista dei codici usati in "noteLabel"</p> <p>(XPath ACSOrder/acsComInfo/operationalCode/@codeList) [Optional] (a) - nota: dovrebbe essere sempre valorizzato almeno uno tra questo attributo e "numberingOrg" (XPath ACSOrder/AObody/AOitem/acsComInfo/acsPack/acsPackCode/@codeList) [Optional] - nota: dovrebbe essere sempre valorizzato almeno uno tra questo attributo e "numberingOrg" (XPath ACSOrder/AObody/AOitem/acsComInfo/note/@codeList) [Optional] - nota: deve usarsi per esplicitare (URL) la lista dei codici usati in "noteLabel"</p> <p>(XPath ACSOrder/AObody/AOitem/acsComInfo/productLine/@codeList) [Optional] (a) - nota: dovrebbe essere sempre valorizzato almeno uno tra questo attributo e "numberingOrg" (XPath ACSOrder/AObody/AOitem/acsComInfo/operationalCode/@codeList) [Optional] (a) - nota: dovrebbe essere sempre valorizzato almeno uno tra questo attributo e "numberingOrg" (XPath ACSOrder/acsComInfo/brand/@codeList) [Optional] (a) - nota: dovrebbe essere sempre valorizzato almeno uno tra questo attributo e "numberingOrg" (XPath ACSOrder/terms/allowanceCharge/dtScheme/note/@codeList) [Optional] - nota: deve usarsi per esplicitare (URL) la lista dei codici usati in "noteLabel"</p> <p>(XPath ACSOrder/acsComInfo/productLine/@codeList) [Optional] (a) - nota: dovrebbe essere sempre valorizzato almeno uno tra questo attributo e "numberingOrg"</p>
@codeQualifier	Qualificatore per il codice operativo: indica se il codice è relativo ad un progetto, un evento, una iniziativa, un canale di vendita, tipologia di gestione (es. CITES), ...

	<p>- tipo base: string, tabella cod.: NT43 http://www.ebiz.enea.it/moda-ml/repository/codelist/v2018-1/gc_NT43.xml (XPath ACSOrder/AObody/AOitem/acsComInfo/operationalCode/@codeQualifier) [Optional] (Na) (XPath ACSOrder/acsComInfo/operationalCode/@codeQualifier) [Optional] (Na)</p>
collection	<p>identificativo di una collezione (p.es. di capi di abbigliamento) - tipo base: string, lunghezza max: 250, (XPath ACSOrder/AObody/AOitem/acsComInfo/collection) 0-1 (XPath ACSOrder/acsComInfo/collection) 0-1</p>
color	<p>codice della variante colore, quando non incluso nel codice modello o tessuto - tipo base: string, lunghezza max: 15, (XPath ACSOrder/AObody/AOitem/acsCode/color) 0-1 (XPath ACSOrder/AObody/AOitem/csRange/color) 0-1 - note: usare solo se non già indicato nella codifica dell'articolo</p>
comDiscount	<p>sconto percentuale da applicare sul prezzo o imponibile associato - tipo base: decimal, min incluso: 0, max incluso: 100, cifre decimali: 2, (XPath ACSOrder/AObody/AOitem/comDiscount) 0-1</p>
country	<p>codice della nazione - tipo base: string, tabella cod.: T10 http://www.ebiz.enea.it/moda-ml/repository/codelist/v2018-1/gc_T10.xml (XPath ACSOrder/TOheader/buyer/country) 0-1 (XPath ACSOrder/TOheader/thirdParty/country) 0-1 (XPath ACSOrder/TOheader/supplier/country) 0-1 (XPath ACSOrder/AObody/AOitem/thirdParty/country) 0-1</p>
@currency	<p>valuta in cui e' espresso una specifico dato monetario - tipo base: string, tabella cod.: T9 http://www.ebiz.enea.it/moda-ml/repository/codelist/v2018-1/gc_T9.xml (XPath ACSOrder/AObody/AOitem/price/@currency) [Optional] (a) - nota: Valuta a cui si riferisce il prezzo. (XPath ACSOrder/totals/goodsAmount/@currency) [Optional] (a) (XPath ACSOrder/terms/allowanceCharge/AC_amount/@currency) [Optional] (a) (XPath ACSOrder/terms/allowanceCharge/@currency) [Optional] (a)</p>
@currencyUseQualifier	<p>attribuzione d'uso di un'altra valuta nel documento - tipo base: string, tabella cod.: NT19 http://www.ebiz.enea.it/moda-ml/repository/codelist/v2018-1/gc_NT19.xml (XPath ACSOrder/TOheader/otherCurrency/@currencyUseQualifier) [Required]</p>
@dateForm	<p>formato in cui è espressa la data - tipo base: string, tabella cod.: NT29 http://www.ebiz.enea.it/moda-ml/repository/codelist/v2018-1/gc_NT29.xml (XPath ACSOrder/acsComInfo/deliveryDate/@dateForm) [Optional] (XPath ACSOrder/acsComInfo/specDate/@dateForm) [Optional] (XPath ACSOrder/TOheader/refDoc/docDate/@dateForm) [Optional] (XPath ACSOrder/AObody/AOitem/acsComInfo/specDate/@dateForm) [Optional] (XPath ACSOrder/TOheader/validityEnd/@dateForm) [Optional] (XPath ACSOrder/terms/transInfo/delEffectiveDate/@dateForm) [Optional] (XPath ACSOrder/AObody/AOitem/refDoc/docDate/@dateForm) [Optional] (XPath ACSOrder/TOheader/msgDate/@dateForm) [Optional] (XPath ACSOrder/terms/transInfo/despatchDate/@dateForm) [Optional] (a) (XPath ACSOrder/AObody/AOitem/acsComInfo/deliveryDate/@dateForm) [Optional]</p>
delEffectiveDate	<p>data di consegna effettiva della merce, richiesta o confermata nel Processo di Spedizione, espressa in uno dei formati: AAAA-MM-GG, AAAA-MM-GG:HH-MM o AAAA-SS (cioè anno-settimana) - tipo base: string, (XPath ACSOrder/terms/transInfo/delEffectiveDate) 0-1 (p)</p>
deliveryDate	<p>data di consegna della merce, richiesta o confermata nel Processo di Acquisto, espressa in uno dei formati: AAAA-MM-GG, AAAA-MM-GG:HH-MM o AAAA-SS (cioè anno-settimana) - tipo base: string,</p>

	(XPath ACSOrder/AObody/AOitem/acsComInfo/deliveryDate) 0-1 (XPath ACSOrder/acsComInfo/deliveryDate) 0-1
deliveryPlace	luogo di consegna della merce, finale o per una tratta - tipo base: string, lunghezza max: 250, (XPath ACSOrder/terms/transInfo/deliveryPlace) 0-1 (U)
dept	nome o codice di una unità (Divisione, Ufficio, Stabilimento) contattata all'interno della Parte - tipo base: string, lunghezza max: 40, (XPath ACSOrder/TOheader/thirdParty/dept) 0-1 (XPath ACSOrder/TOheader/buyer/dept) 0-1 (XPath ACSOrder/TOheader/supplier/dept) 0-1 (XPath ACSOrder/AObody/AOitem/thirdParty/dept) 0-1
description	descrizione in testo libero. Il contenuto dell'elemento deve essere unico, eventualmente tradotto e ripetuto in più lingue (quindi ogni istanza ha lingua differente). - tipo base: string, lunghezza max: 250, (XPath ACSOrder/AObody/AOitem/acsCode/description) 0-unbounded (AU) - note: <i>Descrizione riferita al prodotto</i>
despatchDate	data di invio della merce, richiesta o confermata nel Processo di Acquisto, e spessa in uno dei formati: AAAA-MM-GG, AAAA-MM-GG:HH-MM o AAAA-SS (cioè anno-settimana) - tipo base: string, (XPath ACSOrder/terms/transInfo/despatchDate) 0-1 (N)
despatchPlace	luogo di partenza della merce, originario o per una tratta - tipo base: string, lunghezza max: 250, (XPath ACSOrder/terms/transInfo/despatchPlace) 0-1 (N)
docDate	data di emissione del documento in oggetto, espressa in uno dei formati: AA-AA-MM-GG, AAAA-MM-GG:HH-MM o AAAA-SS (cioè anno-settimana) - tipo base: string, (XPath ACSOrder/AObody/AOitem/refDoc/docDate) 0-1 (XPath ACSOrder/TOheader/refDoc/docDate) 0-1
docID	numero identificativo del documento referenziato (dalla versione 2008-1 se ne sconsiglia l'uso in testata (è sostituito da msgID) - tipo base: string, lunghezza max: 80, (XPath ACSOrder/TOheader/refDoc/docID) 1-2 (p)Best Practice (XPath ACSOrder/AObody/AOitem/refDoc/docID) 1-2 (p)Best Practice (XPath ACSOrder/TOheader/docID) 0-1
@docType	tipo del documento cui si fa riferimento - tipo base: string, tabella cod.: T21 http://www.ebiz.enea.it/moda-ml/repository/codelist/v2018-1/gc_T21.xml (XPath ACSOrder/TOheader/refDoc/@docType) [Required] (XPath ACSOrder/AObody/AOitem/refDoc/@docType) [Required]
drop	codice drop del capo di confezione - tipo base: string, lunghezza max: 15, (XPath ACSOrder/AObody/AOitem/csRange/sizeMatrix/sizeRow/drop) 0-1 (A) - note: <i>DEPRECATO, in ogni caso usare solo se non già indicato nella codifica dell'articolo o csRange</i> (XPath ACSOrder/AObody/AOitem/csRange/drop) 0-1 (Ap) - note: <i>usare solo se non già indicato nella codifica dell'articolo</i>
@email	indirizzo di posta elettronica di una persona contattata - tipo base: string, lunghezza max: 250, (XPath ACSOrder/AObody/AOitem/thirdParty/person/@email) [Optional] (XPath ACSOrder/TOheader/supplier/person/@email) [Optional] (XPath ACSOrder/TOheader/buyer/person/@email) [Optional] (XPath ACSOrder/TOheader/thirdParty/person/@email) [Optional]

@encoding	<p>algoritmo di decodifica dell'oggetto binario</p> <ul style="list-style-type: none"> - tipo base: normalizedString, <p>(XPath ACSOrder/AObody/AOitem/refDoc/attachment/binaryObject/@encoding) [Optional] (N)</p> <p>(XPath ACSOrder/TOheader/refDoc/attachment/binaryObject/@encoding) [Optional] (Na)</p>
encodingCode	<p>l'algoritmo di codifica / decodifica utilizzato con l'oggetto esterno (ad esempi o 'base64Binary')</p> <ul style="list-style-type: none"> - tipo base: normalizedString, <p>(XPath ACSOrder/AObody/AOitem/refDoc/attachment/externalReference/encodingCode) 0-1 (N)</p> <p>(XPath ACSOrder/TOheader/refDoc/attachment/externalReference/encodingCode) 0-1 (N)</p>
@endUse	<p>destinazione d'uso del tessuto</p> <ul style="list-style-type: none"> - tipo base: string, tabella cod.: NT4 <p>http://www.ebiz.enea.it/moda-ml/repository/codelist/v2018-1/gc_NT4.xml</p> <p>(XPath ACSOrder/AObody/AOitem/acsComInfo/@endUse) [Optional] [Default= PR] (a)</p> <p>- nota: Se usato per accessori utilizzare solo i valori SA: Campionario o PR: Produzione</p> <p>(XPath ACSOrder/acsComInfo/@endUse) [Optional] [Default= PR] (a)</p> <p>- nota: Se usato per accessori utilizzare solo i valori SA: Campionario o PR: Produzione</p>
@exchangeRate	<p>Rapporto di conversione tra valute</p> <ul style="list-style-type: none"> - tipo base: decimal, min incluso: 0, <p>(XPath ACSOrder/TOheader/otherCurrency/@exchangeRate) [Optional] (N)</p> <p>- nota: Indica il tasso di cambio di questa valuta da applicare alla valuta del messaggio (msgCurrency) per ottenere il valore in questa valuta.</p>
@fax	<p>numero di fax di una persona contattata</p> <ul style="list-style-type: none"> - tipo base: string, lunghezza max: 35, <p>(XPath ACSOrder/TOheader/supplier/person/@fax) [Optional]</p> <p>(XPath ACSOrder/TOheader/thirdParty/person/@fax) [Optional]</p> <p>(XPath ACSOrder/TOheader/buyer/person/@fax) [Optional]</p> <p>(XPath ACSOrder/AObody/AOitem/thirdParty/person/@fax) [Optional]</p>
fileName	<p>nome identificativo univoco del file</p> <ul style="list-style-type: none"> - tipo base: string, lunghezza max: 255, <p>(XPath ACSOrder/TOheader/refDoc/attachment/fileName) 0-1 (N)</p> <p>(XPath ACSOrder/AObody/AOitem/refDoc/attachment/fileName) 0-1 (N)</p>
@finDiscount	<p>sconto percentuale per pagamento entro la scadenza indicata</p> <ul style="list-style-type: none"> - tipo base: decimal, min incluso: 0, max incluso: 100, cifre decimali: 2, <p>(XPath ACSOrder/terms/payment/@finDiscount) [Optional]</p>
@finSurcharge	<p>penalità percentuale per pagamento successivo alla data di scadenza indicata</p> <ul style="list-style-type: none"> - tipo base: decimal, min incluso: 0, max incluso: 100, cifre decimali: 2, <p>(XPath ACSOrder/terms/payment/@finSurcharge) [Optional]</p>
@format	<p>formato del contenuto binario (esempio xml, pdf, doc,...)</p> <ul style="list-style-type: none"> - tipo base: string, <p>(XPath ACSOrder/AObody/AOitem/refDoc/attachment/binaryObject/@format) [Optional] (N)</p> <p>(XPath ACSOrder/TOheader/refDoc/attachment/binaryObject/@format) [Optional] (Na)</p>
formatCode	<p>il formato dell'oggetto esterno (esempio xml, pdf, doc,...)</p> <ul style="list-style-type: none"> - tipo base: normalizedString, <p>(XPath ACSOrder/AObody/AOitem/refDoc/attachment/externalReference/formatCode) 0-1 (N)</p>

	(XPath ACSOOrder/TOheader/refDoc/attachment/externalReference/formatCode) 0-1 (N)
goodsAmount	importo merce del documento - tipo base: decimal, min incluso: 0, cifre decimali: 2, (XPath ACSOrder/totals/goodsAmount) 1-1 (A)
grossWeight	peso lordo, dichiarato a fini di trasporto o doganali - tipo base: decimal, min incluso: 0, cifre decimali: 2, (XPath ACSOrder/terms/transInfo/grossWeight) 0-1
id	codice identificativo primario della Parte in causa (Cliente, Fornitore, Destinatario merce ecc..), si raccomanda il formato: codice nazione (ISO 3166) + partita IVA (11crt), con il qualificatore "numberingOrg"= MF - tipo base: string, lunghezza max: 15, (XPath ACSOrder/TOheader/supplier/id) 1-1 (XPath ACSOrder/TOheader/buyer/id) 1-1 (p) (XPath ACSOrder/TOheader/thirdParty/id) 1-1 (XPath ACSOrder/AObody/AOitem/thirdParty/id) 1-1
@idQualifier	Qualificatore che distingue l'identificativo. - tipo base: string, (XPath ACSOrder/TOheader/buyer/additionalIdentifier/@idQualifier) [Optional] (Na) - nota: questo attributo va utilizzato nel caso che numberingOrg non sia sufficiente o adeguato a indicare la natura dell'identificatore (XPath ACSOrder/AObody/AOitem/csRange/sizeMatrix/sizeRow/itemsList/itemIdentification/serialN/@idQualifier) [Optional] (N) - nota: questo attributo va utilizzato nel caso che numberingOrg non sia sufficiente a indicare la natura del seriale (XPath ACSOrder/TOheader/supplier/additionalIdentifier/@idQualifier) [Optional] (Na) - nota: questo attributo va utilizzato nel caso che numberingOrg non sia sufficiente o adeguato a indicare la natura dell'identificatore
incoTerm	specificazione dei termini di consegna (INCOTERMS) - tipo base: string, tabella cod.: T3 http://www.ebiz.enea.it/moda-ml/repository/codelist/v2018-1/gc_T3.xml (XPath ACSOrder/terms/trade/incoTerm) 1-1
incoTermText	testo libero che specifica i termini di resa (incoterm, località) - tipo base: string, lunghezza max: 250, (XPath ACSOrder/terms/trade/incoTermText) 1-1 (U)
@isCharge	Indica se l'elemento a cui si riferisce e' un Onere (true=onere, false=sconto) - tipo base: boolean, lunghezza min: 0, (XPath ACSOrder/terms/allowanceCharge/@isCharge) [Optional] (N)
@isURL	indica se l'elemento a cui si riferisce e' un URL (true) oppure no (false) - tipo base: boolean, (XPath ACSOrder/AObody/AOitem/refDoc/attachment/externalReference/uri/@isURL) [Optional] [Default= true] (Na) - nota: l'uso di URL è raccomandato (XPath ACSOrder/TOheader/refDoc/attachment/externalReference/uri/@isURL) [Optional] [Default= true] (Na) - nota: l'uso di URL è raccomandato
itemID	numero che contraddistingue la riga/item del documento in oggetto - tipo base: string, lunghezza max: 40, (XPath ACSOrder/AObody/AOitem/refDoc/itemID) 0-1 (U) (XPath ACSOrder/TOheader/refDoc/itemID) 0-1 (U)
legalName	ragione sociale della Parte - tipo base: string, lunghezza max: 250, (XPath ACSOrder/TOheader/supplier/legalName) 0-1 (U) (XPath ACSOrder/TOheader/thirdParty/legalName) 0-1 (U)

	(XPath ACSOrder/AObody/AOitem/thirdParty/legalName) 0-1 (U) (XPath ACSOrder/THeader/buyer/legalName) 0-1 (U)
legalRef	riferimento legislativo della categoria di imposta o tassa - tipo base: string, (XPath ACSOrder/AObody/AOitem/dtScheme/legalRef) 0-1 (A) (XPath ACSOrder/terms/allowanceCharge/dtScheme/legalRef) 0-1 (A)
lineID	identificatore univoco che contraddistingue la riga del documento di business; e' assegnato dal soggetto che emette il documento. - tipo base: string, lunghezza max: 30, (XPath ACSOrder/AObody/AOitem/lineID) 0-1 (N)
lineN	numero che contraddistingue la riga del presente messaggio (documento xml); è assegnato dal soggetto che emette il documento. Solitamente è un progressivo, ma non sempre. - tipo base: positiveInteger, min incluso: 1, max incluso: 9999, (XPath ACSOrder/AObody/AOitem/lineN) 1-1
@listName	il nome della lista di codici usati per istanziare l'elemento (può avere intento descrittivo, p.es. 'tecnologie di stampa', oppure non averlo, ad es. 'T264') - tipo base: string, lunghezza max: 40, (XPath ACSOrder/AObody/AOitem/csRange/garmentVariant/variantType/@listName) [Optional] - nota: questo attributo dovrebbe essere usato sempre in abbinamento a "numberingOrg" (XPath ACSOrder/AObody/AOitem/acsCode/color/@listName) [Optional] - nota: questo attributo dovrebbe essere usato sempre in abbinamento a "numberingOrg" (XPath ACSOrder/AObody/AOitem/csRange/color/@listName) [Optional] - nota: questo attributo dovrebbe essere usato sempre in abbinamento a "numberingOrg" (XPath ACSOrder/AObody/AOitem/acsCode/pattern/@listName) [Optional] - nota: questo attributo dovrebbe essere usato sempre in abbinamento a "numberingOrg" (XPath ACSOrder/THeader/refDoc/season/@listName) [Optional] (a) - nota: questo attributo dovrebbe essere usato sempre in abbinamento a "numberingOrg" (XPath ACSOrder/AObody/AOitem/refDoc/season/@listName) [Optional] (a) - nota: questo attributo dovrebbe essere usato sempre in abbinamento a "numberingOrg" (XPath ACSOrder/AObody/AOitem/acsCode/art/@listName) [Optional] - nota: questo attributo dovrebbe essere usato sempre in abbinamento a "numberingOrg" (XPath ACSOrder/AObody/AOitem/csRange/garmentVariant/variantCode/@listName) [Optional] - nota: questo attributo dovrebbe essere usato sempre in abbinamento a "numberingOrg" (XPath ACSOrder/AObody/AOitem/acsComInfo/productLine/@listName) [Optional] (a) - nota: questo attributo dovrebbe essere usato sempre in abbinamento a "numberingOrg" (XPath ACSOrder/AObody/AOitem/acsComInfo/brand/@listName) [Optional] (a) - nota: questo attributo dovrebbe essere usato sempre in abbinamento a "numberingOrg" (XPath ACSOrder/AObody/AOitem/acsComInfo/operationalCode/@listName) [Optional] (a) - nota: questo attributo dovrebbe essere usato sempre in abbinamento a "numberingOrg" (XPath ACSOrder/AObody/AOitem/dtScheme/legalRef/@listName) [Optional] (a) - nota: questo attributo dovrebbe essere usato sempre in abbinamento a "numberingOrg" (XPath ACSOrder/AObody/AOitem/acsComInfo/acsPack/acsPackCode/@listName) [Optional]

	<p>- nota: questo attributo dovrebbe essere usato sempre in abbinamento a "n umberingOrg" (XPath ACSOrder/AObody/AOitem/acsComInfo/season/@listName) [Optional] (a)</p> <p>- nota: questo attributo dovrebbe essere usato sempre in abbinamento a "n umberingOrg" (XPath ACSOrder/AObody/AOitem/csRange/sizeMatrix/sizeRow/additionalComponentCode/@listName) [Optional] (a)</p> <p>- nota: questo attributo dovrebbe essere usato sempre in abbinamento a "n umberingOrg" (XPath ACSOrder/AObody/AOitem/csRange/drop/@listName) [Optional] (a)</p> <p>- nota: questo attributo dovrebbe essere usato sempre in abbinamento a "n umberingOrg" (XPath ACSOrder/AObody/AOitem/csRange/sizeMatrix/sizeRow/drop/@listName) [Optional] (a)</p> <p>- nota: questo attributo dovrebbe essere usato sempre in abbinamento a "n umberingOrg" (XPath ACSOrder/AObody/AOitem/csRange/sizeMatrix/sizeRow/itemsList/qualityLevel/@listName) [Optional] (a)</p> <p>- nota: questo attributo dovrebbe essere usato sempre in abbinamento a "n umberingOrg" (XPath ACSOrder/AObody/AOitem/csRange/sizeMatrix/sizeRow/size/@listName) [Optional] (a)</p> <p>- nota: questo attributo dovrebbe essere usato sempre in abbinamento a "n umberingOrg" (XPath ACSOrder/acsComInfo/productLine/@listName) [Optional] (a)</p> <p>- nota: questo attributo dovrebbe essere usato sempre in abbinamento a "n umberingOrg" (XPath ACSOrder/terms/allowanceCharge/dtScheme/legalRef/@listName) [Optional] (a)</p> <p>- nota: questo attributo dovrebbe essere usato sempre in abbinamento a "n umberingOrg" (XPath ACSOrder/acsComInfo/acsPack/acsPackCode/@listName) [Optional] (a)</p> <p>- nota: questo attributo dovrebbe essere usato sempre in abbinamento a "n umberingOrg" (XPath ACSOrder/acsComInfo/season/@listName) [Optional] (a)</p> <p>- nota: questo attributo dovrebbe essere usato sempre in abbinamento a "n umberingOrg" (XPath ACSOrder/acsComInfo/brand/@listName) [Optional] (a)</p> <p>- nota: questo attributo dovrebbe essere usato sempre in abbinamento a "n umberingOrg" (XPath ACSOrder/acsComInfo/operationalCode/@listName) [Optional] (a)</p> <p>- nota: questo attributo dovrebbe essere usato sempre in abbinamento a "n umberingOrg"</p>
<p>@listVersion</p>	<p>specifica la versione della lista di codici usati per istanziare l'elemento</p> <p>- tipo base: string, lunghezza max: 6, (XPath ACSOrder/acsComInfo/operationalCode/@listVersion) [Optional] (a)</p> <p>- nota: questo attributo dovrebbe essere usato sempre in abbinamento a "n umberingOrg" e "listName" (XPath ACSOrder/AObody/AOitem/csRange/sizeMatrix/sizeRow/itemsList/qualityLevel/@listVersion) [Optional] (a)</p> <p>- nota: questo attributo dovrebbe essere usato sempre in abbinamento a "n umberingOrg" e "listName" (XPath ACSOrder/AObody/AOitem/csRange/garmentVariant/variantCode/@listVersion) [Optional]</p> <p>- nota: questo attributo dovrebbe essere usato sempre in abbinamento a "n umberingOrg" e "listName" (XPath ACSOrder/AObody/AOitem/dtScheme/legalRef/@listVersion) [Optional] (a)</p> <p>- nota: questo attributo dovrebbe essere usato sempre in abbinamento a "n umberingOrg" e "listName" (XPath ACSOrder/AObody/AOitem/acsComInfo/brand/@listVersion) [Optional] (a)</p> <p>- nota: questo attributo dovrebbe essere usato sempre in abbinamento a "n umberingOrg" e "listName" (XPath ACSOrder/AObody/AOitem/csRange/color/@listVersion) [Optional]</p>

- nota: questo attributo dovrebbe essere usato sempre in abbinamento a "n umberingOrg" e "listName"
(XPath ACSOrder/AObody/AOitem/acsComInfo/productLine/@listVersion) [Optional] (a)

- nota: questo attributo dovrebbe essere usato sempre in abbinamento a "n umberingOrg" e "listName"
(XPath ACSOrder/acsComInfo/season/@listVersion) [Optional] (a)

- nota: questo attributo dovrebbe essere usato sempre in abbinamento a "n umberingOrg" e "listName"
(XPath ACSOrder/AObody/AOitem/acsCode/art/@listVersion) [Optional]

- nota: questo attributo dovrebbe essere usato sempre in abbinamento a "n umberingOrg" e "listName"
(XPath ACSOrder/AObody/AOitem/csRange/sizeMatrix/sizeRow/drop/@listVersion) [Optional] (a)

- nota: questo attributo dovrebbe essere usato sempre in abbinamento a "n umberingOrg" e "listName"
(XPath ACSOrder/AObody/AOitem/acsComInfo/acsPack/acsPackCode/@listVersion) [Optional]

- nota: questo attributo dovrebbe essere usato sempre in abbinamento a "n umberingOrg" e "listName"
(XPath ACSOrder/AObody/AOitem/acsComInfo/operationalCode/@listVersion) [Optional] (a)

- nota: questo attributo dovrebbe essere usato sempre in abbinamento a "n umberingOrg" e "listName"
(XPath ACSOrder/AObody/AOitem/csRange/sizeMatrix/sizeRow/additionalComponentCode/@listVersion) [Optional] (a)

- nota: questo attributo dovrebbe essere usato sempre in abbinamento a "n umberingOrg" e "listName"
(XPath ACSOrder/AObody/AOitem/acsCode/color/@listVersion) [Optional]

- nota: questo attributo dovrebbe essere usato sempre in abbinamento a "n umberingOrg" e "listName"
(XPath ACSOrder/AObody/AOitem/acsCode/pattern/@listVersion) [Optional]

- nota: questo attributo dovrebbe essere usato sempre in abbinamento a "n umberingOrg" e "listName"
(XPath ACSOrder/AObody/AOitem/csRange/drop/@listVersion) [Optional] (a)

- nota: questo attributo dovrebbe essere usato sempre in abbinamento a "n umberingOrg" e "listName"
(XPath ACSOrder/acsComInfo/brand/@listVersion) [Optional] (a)

- nota: questo attributo dovrebbe essere usato sempre in abbinamento a "n umberingOrg" e "listName"
(XPath ACSOrder/AObody/AOitem/csRange/sizeMatrix/sizeRow/size/@listVersion) [Optional] (a)

- nota: questo attributo dovrebbe essere usato sempre in abbinamento a "n umberingOrg" e "listName"
(XPath ACSOrder/terms/allowanceCharge/dtScheme/legalRef/@listVersion) [Optional] (a)

- nota: questo attributo dovrebbe essere usato sempre in abbinamento a "n umberingOrg" e "listName"
(XPath ACSOrder/AObody/AOitem/refDoc/season/@listVersion) [Optional] (a)

- nota: questo attributo dovrebbe essere usato sempre in abbinamento a "n umberingOrg" e "listName"
(XPath ACSOrder/acsComInfo/productLine/@listVersion) [Optional] (a)

- nota: questo attributo dovrebbe essere usato sempre in abbinamento a "n umberingOrg" e "listName"
(XPath ACSOrder/AObody/AOitem/csRange/garmentVariant/variantType/@listVersion) [Optional]

- nota: questo attributo dovrebbe essere usato sempre in abbinamento a "n umberingOrg" e "listName"
(XPath ACSOrder/TOheader/refDoc/season/@listVersion) [Optional] (a)

- nota: questo attributo dovrebbe essere usato sempre in abbinamento a "n umberingOrg" e "listName"
(XPath ACSOrder/acsComInfo/acsPack/acsPackCode/@listVersion) [Optional] (a)

- nota: questo attributo dovrebbe essere usato sempre in abbinamento a "n umberingOrg" e "listName"

	(XPath ACSOrder/AObody/AOitem/acsComInfo/season/@listVersion) [Optional] (a) - nota: questo attributo dovrebbe essere usato sempre in abbinamento a "numberingOrg" e "listName"
@ln	Codice lingua. - tipo base: string, tabella cod.: NT60 http://www.ebiz.enea.it/moda-ml/repository/codelist/v2018-1/gc_NT60.xml (XPath ACSOrder/AObody/AOitem/acsCode/description/@ln) [Optional] (N)
location	specificazione di luogo - tipo base: string, lunghezza max: 40, (XPath ACSOrder/terms/trade/location) 0-1 - note: luogo di applicazione INCOTERM
@logo	logo aziendale (URL dell'immagine in formato jpg o gif). Si raccomanda che l'immagine non ecceda i 640 pixel di larghezza. - tipo base: string, lunghezza max: 255, (XPath ACSOrder/TOheader/supplier/@logo) [Optional] (XPath ACSOrder/TOheader/buyer/@logo) [Optional]
@LRI	attributo usato per formattare un campo secondo una specifica regola dell'U tente (regola locale) - tipo base: string, tabella cod.: NT3 http://www.ebiz.enea.it/moda-ml/repository/codelist/v2018-1/gc_NT3.xml (XPath ACSOrder/terms/trade/location/@LRI) [Optional]
@maxQty	quantità massima di prodotto - tipo base: decimal, min incluso: 0, cifre decimali: 2, (XPath ACSOrder/terms/allowanceCharge/@maxQty) [Optional] (N) - nota: quantità massima di prodotto per l'applicazione di questo sconto o onere
@mime	tipo mime dell'oggetto binario - tipo base: normalizedString, (XPath ACSOrder/AObody/AOitem/refDoc/attachment/binaryObject/@mime) [Optional] (N) (XPath ACSOrder/TOheader/refDoc/attachment/binaryObject/@mime) [Optional] (Na)
mimeCode	tipo mime dell'oggetto esterno - tipo base: normalizedString, (XPath ACSOrder/AObody/AOitem/refDoc/attachment/externalReference/mimeCode) 0-1 (N) Best Practice (XPath ACSOrder/TOheader/refDoc/attachment/externalReference/mimeCode) 0-1 (N) Best Practice
@minQty	quantità minima di prodotto - tipo base: decimal, min incluso: 0, cifre decimali: 2, (XPath ACSOrder/terms/allowanceCharge/@minQty) [Optional] (a) - nota: quantità minima di prodotto per l'applicazione di questo sconto o onere
msgCurrency	valuta in cui sono espressi gli importi del documento - tipo base: string, tabella cod.: T9 http://www.ebiz.enea.it/moda-ml/repository/codelist/v2018-1/gc_T9.xml (XPath ACSOrder/TOheader/msgCurrency) 0-1
msgDate	data di emissione del presente messaggio (documento xml), espressa in uno dei formati: AAAA-MM-GG, AAAA-MM-GG:HH-MM o AAAA-SS (cioè anno-settimana) - tipo base: string, (XPath ACSOrder/TOheader/msgDate) 1-1
@msgfunction	funzione rivestita dal presente messaggio in relazione alla sua trasmissione - tipo base: string, tabella cod.: NT18 http://www.ebiz.enea.it/moda-ml/repository/codelist/v2018-1/gc_NT18.xml

	(XPath ACSOrder/@msgfunction) [Optional] [Default= OR]
msgID	chiave identificativa univoca del documento di business nel sistema informativo della Parte emittente. Mantiene il medesimo valore In caso di più spedizioni del medesimo documento di business. - tipo base: string, lunghezza max: 35, (XPath ACSOrder/TOheader/msgID) 0-1
msgN	numero identificativo univoco assegnato al messaggio (documento xml) da chi lo emette. Assume valori diversi In caso di più spedizioni del medesimo documento di business. - tipo base: string, lunghezza max: 35, (XPath ACSOrder/TOheader/msgN) 1-1
netWeight	peso netto dichiarato a fini di trasporto o doganali - tipo base: decimal, min incluso: 0, cifre decimali: 2, (XPath ACSOrder/terms/transInfo/netWeight) 0-1
note	nota in testo libero o strutturata (computer processing). Per strutturare la nota si devono usare gli attributi "noteLabel" e "codelist" - tipo base: string, lunghezza max: 350, (XPath ACSOrder/AObody/AOitem/acsComInfo/note) 0-99 (XPath ACSOrder/AObody/AOitem/dtScheme/note) 0-99 (XPath ACSOrder/AObody/AOitem/note) 0-99 (XPath ACSOrder/TOheader/note) 0-99 (XPath ACSOrder/terms/allowanceCharge/dtScheme/note) 0-99 (XPath ACSOrder/acsComInfo/note) 0-99
@noteLabel	qualificatore dell'argomento di una nota - tipo base: string, lunghezza max: 35, (XPath ACSOrder/acsComInfo/note/@noteLabel) [Optional] - nota: deve usarsi per qualificare l'argomento della nota (XPath ACSOrder/TOheader/note/@noteLabel) [Optional] - nota: deve usarsi per qualificare l'argomento della nota (XPath ACSOrder/terms/allowanceCharge/dtScheme/note/@noteLabel) [Optional] - nota: deve usarsi per qualificare l'argomento della nota (XPath ACSOrder/AObody/AOitem/dtScheme/note/@noteLabel) [Optional] - nota: deve usarsi per qualificare l'argomento della nota (XPath ACSOrder/AObody/AOitem/acsComInfo/note/@noteLabel) [Optional] - nota: deve usarsi per qualificare l'argomento della nota (XPath ACSOrder/AObody/AOitem/note/@noteLabel) [Optional] - nota: deve usarsi per qualificare l'argomento della nota
@numberingOrg	organizzazione che ha creato la codifica o immatricolazione in oggetto - tipo base: string, tabella cod.: NT6 http://www.ebiz.enea.it/moda-ml/repository/codelist/v2018-1/gc_NT6.xml (XPath ACSOrder/TOheader/refDoc/season/@numberingOrg) [Optional] (a) - nota: questo attributo dovrebbe essere usato o singolarmente o in abbinamento con "listName" e "listVersion" (XPath ACSOrder/AObody/AOitem/csRange/drop/@numberingOrg) [Optional] (a) - nota: questo attributo dovrebbe essere usato o singolarmente o in abbinamento con "listName" e "listVersion" (XPath ACSOrder/TOheader/note/@numberingOrg) [Optional] - nota: deve usarsi per esplicitare la organizzazione che creato la lista dei codici usati in "noteLabel" (XPath ACSOrder/AObody/AOitem/csRange/sizeMatrix/sizeRow/additionalComponentCode/@numberingOrg) [Optional] (a) - nota: questo attributo dovrebbe essere usato o singolarmente o in abbinamento con "listName" e "listVersion" (XPath ACSOrder/acsComInfo/productLine/@numberingOrg) [Optional] (a) - nota: questo attributo dovrebbe essere usato o singolarmente o in abbinamento con "listName" e "listVersion" (XPath ACSOrder/AObody/AOitem/acsComInfo/productLine/@numberingOrg) [Optional] (a)

- nota: questo attributo dovrebbe essere usato o singolarmente o in abbinamento con "listName" e "listVersion"
(XPath ACSOrder/AObody/AOitem/thirdParty/id/@numberingOrg) [Optional]
(XPath ACSOrder/acsComInfo/season/@numberingOrg) [Optional] (a)

- nota: questo attributo dovrebbe essere usato o singolarmente o in abbinamento con "listName" e "listVersion"
(XPath ACSOrder/TOheader/supplier/id/@numberingOrg) [Optional]
(XPath ACSOrder/AObody/AOitem/acsComInfo/brand/@numberingOrg) [Optional] (a)

- nota: questo attributo dovrebbe essere usato o singolarmente o in abbinamento con "listName" e "listVersion"
(XPath ACSOrder/AObody/AOitem/acsComInfo/season/@numberingOrg) [Optional] (a)

- nota: questo attributo dovrebbe essere usato o singolarmente o in abbinamento con "listName" e "listVersion"
(XPath ACSOrder/TOheader/supplier/additionalIdentifier/@numberingOrg) [Optional] (a)

- nota: qui deve specificarsi il soggetto che ha assegnato il codice
(XPath ACSOrder/acsComInfo/operationalCode/@numberingOrg) [Optional] (a)

- nota: questo attributo dovrebbe essere usato o singolarmente o in abbinamento con "listName" e "listVersion"
(XPath ACSOrder/AObody/AOitem/acsComInfo/operationalCode/@numberingOrg) [Optional] (a)

- nota: questo attributo dovrebbe essere usato o singolarmente o in abbinamento con "listName" e "listVersion"
(XPath ACSOrder/AObody/AOitem/csRange/sizeMatrix/sizeRow/drop/@numberingOrg) [Optional] (a)

- nota: questo attributo dovrebbe essere usato o singolarmente o in abbinamento con "listName" e "listVersion"
(XPath ACSOrder/AObody/AOitem/csRange/sizeMatrix/sizeRow/size/@numberingOrg) [Optional] (a)

- nota: questo attributo dovrebbe essere usato o singolarmente o in abbinamento con "listName" e "listVersion"
(XPath ACSOrder/AObody/AOitem/csRange/sizeMatrix/sizeRow/itemsList/itemIdentification/serialN/@numberingOrg) [Optional]

- nota: qui deve specificarsi il soggetto che ha assegnato la matricola (se diverso dal Fornitore)
(XPath ACSOrder/TOheader/thirdParty/id/@numberingOrg) [Optional]
(XPath ACSOrder/AObody/AOitem/csRange/sizeMatrix/sizeRow/itemsList/qualityLevel/@numberingOrg) [Optional] (a)

- nota: questo attributo dovrebbe essere usato o singolarmente o in abbinamento con "listName" e "listVersion"
(XPath ACSOrder/TOheader/docID/@numberingOrg) [Optional]

- nota: qui si può specificare quale numerazione è usata per identificare il documento (es.: del Cliente, del Fornitore, ..)
(XPath ACSOrder/AObody/AOitem/acsCode/@numberingOrg) [Optional]
(XPath ACSOrder/acsComInfo/note/@numberingOrg) [Optional]

- nota: deve usarsi per esplicitare la organizzazione che creato la lista dei codici usati in "noteLabel"
(XPath ACSOrder/TOheader/refDoc/docID/@numberingOrg) [Optional]

- nota: qui si può specificare quale numerazione è usata per identificare il documento (es.: del Cliente, del Fornitore, ..)
(XPath ACSOrder/terms/allowanceCharge/dtScheme/legalRef/@numberingOrg) [Optional] (a)

- nota: questo attributo dovrebbe essere usato o singolarmente o in abbinamento con "listName" e "listVersion"
(XPath ACSOrder/AObody/AOitem/acsCode/art/@numberingOrg) [Optional]

- nota: questo attributo dovrebbe essere usato o singolarmente o in abbinamento con "listName" e "listVersion"
(XPath ACSOrder/AObody/AOitem/acsCode/color/@numberingOrg) [Optional]

- nota: questo attributo dovrebbe essere usato o singolarmente o in abbinamento con "listName" e "listVersion"
(XPath ACSOrder/AObody/AOitem/acsCode/added/@numberingOrg) [Optional]

	<p>- nota: questo attributo dovrebbe essere usato o singolarmente o in abbinamento con "listName" e "listVersion" (XPath ACSOrder/TOheader/refDoc/attachment/fileName/@numberingOrg) [Optional] (a)</p> <p>(XPath ACSOrder/AObody/AOitem/acsCode/pattern/@numberingOrg) [Optional]</p> <p>- nota: questo attributo dovrebbe essere usato o singolarmente o in abbinamento con "listName" e "listVersion" (XPath ACSOrder/AObody/AOitem/dtScheme/legalRef/@numberingOrg) [Optional] (a)</p> <p>- nota: questo attributo dovrebbe essere usato o singolarmente o in abbinamento con "listName" e "listVersion" (XPath ACSOrder/AObody/AOitem/refDoc/season/@numberingOrg) [Optional] (a)</p> <p>- nota: questo attributo dovrebbe essere usato o singolarmente o in abbinamento con "listName" e "listVersion" (XPath ACSOrder/AObody/AOitem/note/@numberingOrg) [Optional]</p> <p>- nota: deve usarsi per esplicitare la organizzazione che creato la lista dei codici usati in "noteLabel" (XPath ACSOrder/AObody/AOitem/refDoc/docID/@numberingOrg) [Optional]</p> <p>- nota: qui si può specificare quale numerazione è usata per identificare il documento (es.: del Cliente, del Fornitore, ..) (XPath ACSOrder/acsComInfo/acsPack/acsPackCode/@numberingOrg) [Optional] (a)</p> <p>- nota: questo attributo dovrebbe essere usato o singolarmente o in abbinamento con "listName" e "listVersion" (XPath ACSOrder/AObody/AOitem/refDoc/attachment/fileName/@numberingOrg) [Optional] (a)</p> <p>(XPath ACSOrder/acsComInfo/brand/@numberingOrg) [Optional] (a)</p> <p>- nota: questo attributo dovrebbe essere usato o singolarmente o in abbinamento con "listName" e "listVersion" (XPath ACSOrder/TOheader/buyer/additionalIdentifier/@numberingOrg) [Optional] (a)</p> <p>- nota: qui deve specificarsi il soggetto che ha assegnato il codice (XPath ACSOrder/TOheader/buyer/id/@numberingOrg) [Optional]</p> <p>(XPath ACSOrder/AObody/AOitem/dtScheme/note/@numberingOrg) [Optional]</p> <p>- nota: deve usarsi per esplicitare la organizzazione che creato la lista dei codici usati in "noteLabel" (XPath ACSOrder/AObody/AOitem/csRange/garmentVariant/variantType/@numberingOrg) [Optional]</p> <p>- nota: questo attributo dovrebbe essere usato o singolarmente o in abbinamento con "listName" e "listVersion" (XPath ACSOrder/AObody/AOitem/csRange/@numberingOrg) [Optional]</p> <p>(XPath ACSOrder/AObody/AOitem/acsComInfo/acsPack/acsPackCode/@numberingOrg) [Optional]</p> <p>- nota: questo attributo dovrebbe essere usato o singolarmente o in abbinamento con "listName" e "listVersion" (XPath ACSOrder/terms/allowanceCharge/dtScheme/note/@numberingOrg) [Optional]</p> <p>- nota: deve usarsi per esplicitare la organizzazione che creato la lista dei codici usati in "noteLabel" (XPath ACSOrder/AObody/AOitem/csRange/color/@numberingOrg) [Optional]</p> <p>- nota: questo attributo dovrebbe essere usato o singolarmente o in abbinamento con "listName" e "listVersion" (XPath ACSOrder/AObody/AOitem/csRange/garmentVariant/variantCode/@numberingOrg) [Optional]</p> <p>- nota: questo attributo dovrebbe essere usato o singolarmente o in abbinamento con "listName" e "listVersion" (XPath ACSOrder/AObody/AOitem/acsComInfo/note/@numberingOrg) [Optional]</p> <p>- nota: deve usarsi per esplicitare la organizzazione che creato la lista dei codici usati in "noteLabel"</p>
operationalCode	<p>Codice operativo: è il codice di un progetto, un evento, una iniziativa, un canale di vendita, tipologia di gestione (es. CITES),... al cui interno si colloca il documento o prodotto</p> <p>- tipo base: string,</p>

	(XPath ACSOrder/acsComInfo/operationalCode) 0-19 (N) (XPath ACSOrder/AObody/AOitem/acsComInfo/operationalCode) 0-19 (N)
otherCurrency	altra valuta usata nel documento - tipo base: string, tabella cod.: T9 http://www.ebiz.enea.it/moda-ml/repository/codelist/v2018-1/gc_T9.xml (XPath ACSOrder/TOheader/otherCurrency) 0-9 (A)
@part	frazione percentuale di un pagamento totale - tipo base: decimal, min incluso: 1, max incluso: 99, cifre decimali: 2, (XPath ACSOrder/terms/insPayment/@part) [Required] - nota: <i>qui deve indicarsi il valore (%) di ciascuna rata di pagamento</i>
pattern	codice del disegno, quando non incluso nel codice articolo - tipo base: string, lunghezza max: 15, (XPath ACSOrder/AObody/AOitem/acsCode/pattern) 0-1
payMode	modalità o mezzo di effettuazione del pagamento - tipo base: string, tabella cod.: T2 http://www.ebiz.enea.it/moda-ml/repository/codelist/v2018-1/gc_T2.xml (XPath ACSOrder/terms/payment/payMode) 0-1 (XPath ACSOrder/terms/insPayment/payMode) 0-1
payTerm	codice che specifica i termini di scadenza del pagamento - tipo base: string, tabella cod.: T1 http://www.ebiz.enea.it/moda-ml/repository/codelist/v2018-1/gc_T1.xml (XPath ACSOrder/terms/insPayment/payTerm) 1-1 (XPath ACSOrder/terms/payment/payTerm) 1-1
payTermText	testo libero che specifica i termini del pagamento (scadenza/modo) - tipo base: string, lunghezza max: 250, (XPath ACSOrder/terms/insPayment/payTermText) 1-1 (U) (XPath ACSOrder/terms/payment/payTermText) 1-1 (U)
person	nome della persona di riferimento all'interno della Parte - tipo base: string, lunghezza max: 40, (XPath ACSOrder/AObody/AOitem/thirdParty/person) 0-1 (XPath ACSOrder/TOheader/supplier/person) 0-1 (XPath ACSOrder/TOheader/buyer/person) 0-1 (XPath ACSOrder/TOheader/thirdParty/person) 0-1
@phone	numero di telefono di una persona contattata - tipo base: string, lunghezza max: 35, (XPath ACSOrder/TOheader/supplier/person/@phone) [Optional] (XPath ACSOrder/TOheader/buyer/person/@phone) [Optional] (XPath ACSOrder/AObody/AOitem/thirdParty/person/@phone) [Optional] (XPath ACSOrder/TOheader/thirdParty/person/@phone) [Optional]
postCode	codice postale - tipo base: string, lunghezza max: 10, (XPath ACSOrder/TOheader/thirdParty/postCode) 0-1 (XPath ACSOrder/AObody/AOitem/thirdParty/postCode) 0-1 (XPath ACSOrder/TOheader/buyer/postCode) 0-1 (XPath ACSOrder/TOheader/supplier/postCode) 0-1
price	prezzo unitario dell'articolo, dell'oggetto o del servizio specificato - tipo base: decimal, min incluso: 0, cifre decimali: 4, (XPath ACSOrder/AObody/AOitem/price) 0-1 (AU)
@priceQualifier	tipo di prezzo con riferimento a sconti e tasse - tipo base: string, tabella cod.: NT20 http://www.ebiz.enea.it/moda-ml/repository/codelist/v2018-1/gc_NT20.xml (XPath ACSOrder/AObody/AOitem/price/@priceQualifier) [Optional] [Default= NET]
productLine	Nome della linea a cui appartiene un prodotto fashion. - tipo base: string, (XPath ACSOrder/AObody/AOitem/acsComInfo/productLine) 0-1 (N) (XPath ACSOrder/acsComInfo/productLine) 0-1 (N)

@progr	<p>numero progressivo nella sequenza</p> <ul style="list-style-type: none"> - tipo base: positiveInteger, min incluso: 1, (XPath ACSOrder/terms/transInfo/@progr) [Optional] (N) - nota: <i>Indica la posizione della tratta in una sequenza di tratte di spedizione . Se presente deve esserlo in tutte le tratte transInfo.</i>
project	<p>codice usato per assegnare la fornitura in ordine (capi, pezze, accessori, ec c.) ad uno specifico progetto del Cliente</p> <ul style="list-style-type: none"> - tipo base: string, lunghezza max: 40, (XPath ACSOrder/acsComInfo/project) 0-1 (U) (XPath ACSOrder/AObody/AOitem/acsComInfo/project) 0-1 (U)
qty	<p>quantità netta dell'articolo o dell'oggetto correlato, qualificata dalla funzione del documento e dal contesto</p> <ul style="list-style-type: none"> - tipo base: decimal, min incluso: 0, cifre decimali: 2, (XPath ACSOrder/AObody/AOitem/qty) 1-2 Best Practice (XPath ACSOrder/AObody/AOitem/csRange/sizeMatrix/sizeRow/qty) 0-1
qualityLevel	<p>Esito qualitativo (prima scelta, seconda scelta..) del prodotto.</p> <ul style="list-style-type: none"> - tipo base: string, (XPath ACSOrder/AObody/AOitem/csRange/sizeMatrix/sizeRow/itemsList/qualityLevel) 0-1 (N)
@role	<p>qualificatore del ruolo della Terza Parte</p> <ul style="list-style-type: none"> - tipo base: string, tabella cod.: NT2 http://www.ebiz.enea.it/moda-ml/repository/codelist/v2018-1/gc_NT2.xml (XPath ACSOrder/TOheader/thirdParty/@role) [Required] (XPath ACSOrder/AObody/AOitem/thirdParty/@role) [Required]
season	<p>stagione di vendita, composta da: stagione (1 crt) + anno (4 crt) - stagione: P/E=1 A/I=2 P=3-E=4 A=5 I=6; per più di quattro stagioni usare sequenza alfabetica: 1a stagione=A 2a stagione=B etc.etc.</p> <ul style="list-style-type: none"> - tipo base: string, lunghezza max: 15, (XPath ACSOrder/acsComInfo/season) 0-1 (A) (XPath ACSOrder/AObody/AOitem/acsComInfo/season) 0-1 (A) (XPath ACSOrder/TOheader/refDoc/season) 0-1 (A) - note: <i>qui indica la stagione a cui appartiene il documento in oggetto</i> (XPath ACSOrder/AObody/AOitem/refDoc/season) 0-1 (A) - note: <i>qui indica la stagione a cui appartiene il documento in oggetto</i>
@sender	<p>qualificatore che distingue la Parte che spedisce il documento</p> <ul style="list-style-type: none"> - tipo base: boolean, (XPath ACSOrder/TOheader/buyer/@sender) [Optional] (a*) - nota: <i>L'uso di questo attributo è obbligatorio quando si vuole usare lo STY LESHEET</i> (XPath ACSOrder/TOheader/supplier/@sender) [Optional] (a*) - nota: <i>L'uso di questo attributo è obbligatorio quando si vuole usare lo STY LESHEET</i> (XPath ACSOrder/TOheader/thirdParty/@sender) [Optional] (a*) - nota: <i>L'uso di questo attributo è obbligatorio quando si vuole usare lo STY LESHEET</i> (XPath ACSOrder/AObody/AOitem/thirdParty/@sender) [Optional] (a*) - nota: <i>L'uso di questo attributo è obbligatorio quando si vuole usare lo STY LESHEET</i>
serialN	<p>numero di matricola usato per identificare una singola unità fisica</p> <ul style="list-style-type: none"> - tipo base: string, lunghezza max: 250, (XPath ACSOrder/AObody/AOitem/csRange/sizeMatrix/sizeRow/itemsList/itemIdentification/serialN) 1-9 (AU) Best Practice - note: <i>molteplici valori di serialN indicano diverse rappresentazioni del seriale della medesima unità di prodotto. Le istanze di serialN debbono differire per almeno uno dei due attributi numberingOrg e idQualifier.</i>
size	<p>codice taglia del prodotto fashion (maglieria, confezione, ..)</p> <ul style="list-style-type: none"> - tipo base: string, lunghezza max: 15, (XPath ACSOrder/AObody/AOitem/csRange/sizeMatrix/sizeRow/size) 1-1 (A)

@sizeSystemBase	base della scala taglie - tipo base: string, tabella cod.: T423 http://www.ebiz.enea.it/moda-ml/repository/codelist/v2018-1/gc_T423.xml (XPath ACSOrder/AObody/AOitem/csRange/@sizeSystemBase) [Optional]
@sizeSystemID	identificatore del sistema di taglie - tipo base: string, (XPath ACSOrder/AObody/AOitem/csRange/@sizeSystemID) [Optional]
@sizeSystemNat	nazione o agenzia che identifica la scala taglie - tipo base: string, tabella cod.: T421 http://www.ebiz.enea.it/moda-ml/repository/codelist/v2018-1/gc_T421.xml (XPath ACSOrder/AObody/AOitem/csRange/@sizeSystemNat) [Optional]
@sizeSystemSeg	segmento di mercato che identifica la scala taglie - tipo base: string, tabella cod.: T422 http://www.ebiz.enea.it/moda-ml/repository/codelist/v2018-1/gc_T422.xml (XPath ACSOrder/AObody/AOitem/csRange/@sizeSystemSeg) [Optional]
specDate	data entro cui effettuare la disposizione colore di un ordine aperto (o di un suo item), espressa in uno dei formati: AAAA-MM-GG, AAAA-MM-GG:HH-MM o AAAA-SS (cioè anno-settimana) - tipo base: string, (XPath ACSOrder/acsComInfo/specDate) 0-1 (XPath ACSOrder/AObody/AOitem/acsComInfo/specDate) 0-1
street	via e numero civico di una locazione - tipo base: string, lunghezza max: 80, (XPath ACSOrder/TOheader/supplier/street) 0-1 (XPath ACSOrder/TOheader/buyer/street) 0-1 (XPath ACSOrder/TOheader/thirdParty/street) 0-1 (XPath ACSOrder/AObody/AOitem/thirdParty/street) 0-1
subCountry	sigla o codice della provincia (sub-country) - tipo base: string, lunghezza max: 9, (XPath ACSOrder/TOheader/buyer/subCountry) 0-1 (XPath ACSOrder/AObody/AOitem/thirdParty/subCountry) 0-1 (XPath ACSOrder/TOheader/thirdParty/subCountry) 0-1 (XPath ACSOrder/TOheader/supplier/subCountry) 0-1
subDept	nome o codice di una unità (Divisione, Ufficio, Stabilimento) contattata all'interno della Parte - tipo base: string, lunghezza max: 40, (XPath ACSOrder/AObody/AOitem/thirdParty/subDept) 0-1 (N) (XPath ACSOrder/TOheader/buyer/subDept) 0-1 (N) (XPath ACSOrder/TOheader/supplier/subDept) 0-1 (N) (XPath ACSOrder/TOheader/thirdParty/subDept) 0-1 (N)
taxCategory	categoria di imposta o tassa - tipo base: string, tabella cod.: T62 http://www.ebiz.enea.it/moda-ml/repository/codelist/v2018-1/gc_T62.xml (XPath ACSOrder/AObody/AOitem/dtScheme/taxCategory) 0-1 (XPath ACSOrder/terms/allowanceCharge/dtScheme/taxCategory) 0-1
taxRate	aliquota percentuale di imposta o tassa - tipo base: string, (XPath ACSOrder/terms/allowanceCharge/dtScheme/taxRate) 0-1 (XPath ACSOrder/AObody/AOitem/dtScheme/taxRate) 0-1
@taxType	tipo di imposta o tassa - tipo base: string, tabella cod.: T61 http://www.ebiz.enea.it/moda-ml/repository/codelist/v2018-1/gc_T61.xml (XPath ACSOrder/AObody/AOitem/dtScheme/@taxType) [Required] (XPath ACSOrder/terms/allowanceCharge/dtScheme/@taxType) [Required]
totQty	quantità totale degli articoli relativa all'intero documento - tipo base: decimal, min incluso: 0, cifre decimali: 2, (XPath ACSOrder/totals/totQty) 0-1

@TOtype	<p>tipo di ordine di acquisto</p> <p>- tipo base: string, tabella cod.: NT1 http://www.ebiz.enea.it/moda-ml/repository/codelist/v2018-1/gc_NT1.xml (XPath ACSOrder/@TOtype) [Required]</p>
transCondition	<p>condizione speciale di trasporto o servizio speciale richiesto allo Spedizioniere</p> <p>- tipo base: string, tabella cod.: T38 http://www.ebiz.enea.it/moda-ml/repository/codelist/v2018-1/gc_T38.xml (XPath ACSOrder/terms/transInfo/transCondition) 0-3</p>
transConditionText	<p>descrizione in testo libero della condizione speciale di trasporto o servizio speciale richiesto allo Spedizioniere</p> <p>- tipo base: string, lunghezza max: 250, (XPath ACSOrder/terms/transInfo/transConditionText) 0-1 (U)</p>
transMeans	<p>mezzo usato per il trasporto, complessivo o relativo ad una tratta</p> <p>- tipo base: string, tabella cod.: T40 http://www.ebiz.enea.it/moda-ml/repository/codelist/v2018-1/gc_T40.xml (XPath ACSOrder/terms/transInfo/transMeans) 0-1</p>
transMode	<p>modo di trasporto, complessivo o relativo ad una tratta</p> <p>- tipo base: string, tabella cod.: T8 http://www.ebiz.enea.it/moda-ml/repository/codelist/v2018-1/gc_T8.xml (XPath ACSOrder/terms/transInfo/transMode) 1-1</p>
@transReason	<p>causale del trasporto</p> <p>- tipo base: string, tabella cod.: NT11 http://www.ebiz.enea.it/moda-ml/repository/codelist/v2018-1/gc_NT11.xml (XPath ACSOrder/terms/transInfo/@transReason) [Optional]</p>
@uid	<p>identificatore elemento, univoco all'interno del documento xml</p> <p>- tipo base: string, (XPath ACSOrder/TOheader/refDoc/attachment/@uid) [Optional] (XPath ACSOrder/AObody/AOitem/refDoc/attachment/@uid) [Optional]</p>
@um	<p>unità di misura fisica</p> <p>- tipo base: string, tabella cod.: NT7 http://www.ebiz.enea.it/moda-ml/repository/codelist/v2018-1/gc_NT7.xml (XPath ACSOrder/terms/transInfo/netWeight/@um) [Required] (XPath ACSOrder/totals/totQty/@um) [Required] (XPath ACSOrder/terms/allowanceCharge/@um) [Optional] (a) (XPath ACSOrder/AObody/AOitem/qty/@um) [Required] (XPath ACSOrder/AObody/AOitem/price/@um) [Optional] - nota: <i>Unità di misura fisica del prodotto a cui è riferito il prezzo (es. prezzo per metro).</i> (XPath ACSOrder/AObody/AOitem/csRange/sizeMatrix/sizeRow/qty/@um) [Required] (XPath ACSOrder/terms/transInfo/grossWeight/@um) [Required]</p>
uri	<p>URI (Uniform Resource Identifier) che identifica l'oggetto esterno come una risorsa Internet</p> <p>- tipo base: normalizedString, (XPath ACSOrder/AObody/AOitem/refDoc/attachment/externalReference/uri) 1-1 (N) (XPath ACSOrder/TOheader/refDoc/attachment/externalReference/uri) 1-1 (N)</p>
@useProfile	<p>profilo usato al quale il presente documento è conforme nel caso sia stato definito tra le parti. Preferibile sia un URI con nome aziende o eventualmente un URL con link al profilo.</p> <p>- tipo base: string, (XPath ACSOrder/@useProfile) [Optional]</p>
validityEnd	<p>data di fine della validità, espressa in uno dei formati: AAAA-MM-GG, AAAA-MM-GG:HH-MM o AAAA-SS (cioè anno-settimana)</p> <p>- tipo base: string, (XPath ACSOrder/TOheader/validityEnd) 0-1</p>

variantCode	Codice di variante utilizzata per prodotto fashion. - tipo base: string, (XPath ACSOrder/AObody/AOitem/csRange/garmentVariant/variantCode) 1-1 (N)
variantType	Tipo di variante utilizzata per prodotto fashion (esempi 'trattamento', 'tipo lavaggio', "classe di misure", ...) - tipo base: string, (XPath ACSOrder/AObody/AOitem/csRange/garmentVariant/variantType) 1-1 (N)
@VAT	aliquota o causale IVA (DEPRECATO, usare dtScheme) - tipo base: string, tabella cod.: NT16 http://www.ebiz.enea.it/moda-ml/repository/codelist/v2018-1/gc_NT16.xml (XPath ACSOrder/AObody/AOitem/lineN/@VAT) [Optional] - nota: <i>Usa deprecato, preferire dtScheme quando previsto.</i> (XPath ACSOrder/AObody/AOitem/thirdParty/@VAT) [Optional] (XPath ACSOrder/terms/allowanceCharge/@VAT) [Optional] (XPath ACSOrder/TOheader/thirdParty/@VAT) [Optional]
@version	Versione del dizionario da cui è creata l'istanza - tipo base: string, tabella cod.: NT100 http://www.ebiz.enea.it/moda-ml/repository/codelist/v2018-1/gc_NT100.xml (XPath ACSOrder/@version) [Optional] [Default= 2018-1]

2.3 Best practice suggerite

ACSOOrder/TOheader/buyer/additionalIdentifier (codice identificativo aggiuntivo della Parte in causa (Cliente, Fornitore, Destinatario merce ecc..), ad esempio per registri delle dogane o altri registri)

ITALIA: la PEC del destinatario della fattura SDI per le imprese può essere indicata in questo elemento (specificare attributo idQualifier='PEC'); analogamente il codice identificativo SDI (idQualifier='SDI')

ACSOOrder/TOheader/refDoc/docID (numero identificativo del documento referenziato (dalla versione 2008-1 se ne sconsiglia l'uso in testata (è sostituito da msgID))

con numberingOrg va indicato chi ha assegnato l'identificatore al documento (è possibile indicarne due - p.es. cliente e fornitore- con due elementi docID dotati di numberingOrg differente)

ACSOOrder/AObody/AOitem/refDoc/docID (numero identificativo del documento referenziato (dalla versione 2008-1 se ne sconsiglia l'uso in testata (è sostituito da msgID))

con numberingOrg va indicato chi ha assegnato l'identificatore al documento (è possibile indicarne due - p.es. cliente e fornitore- con due elementi docID dotati di numberingOrg differente)

**ACSOOrder/AObody/AOitem/refDoc/attachment/
externalReference/mimeType (tipo mime dell'oggetto esterno)**

Utilizzare codifica IANA <http://www.iana.org/assignments/media-types/media-types.xml>

ACSOOrder/TOheader/refDoc/attachment/externalReference/mimeType (tipo mime dell'oggetto esterno)

Utilizzare codifica IANA <http://www.iana.org/assignments/media-types/media-types.xml>

ACSOOrder/AObody/AOitem/qty (quantità netta dell'articolo o dell'oggetto correlato, qualificata dalla funzione del documento e dal contesto)

questo elemento può avere due istanze solo nel caso di diversa unità di misura

**ACSOOrder/AObody/AOitem/csRange/sizeMatrix/
sizeRow/itemsList/itemIdentification/serialN (numero di matricola usato per identificare una singola unità fisica)**

nel caso di capo con RFID interno per anticontraffazione, RFID EPCGlobal per la logistica e NFC per la customer experience dovrebbero esserci tre elementi serial con coppie di attributi numberingOrg/idQualifier: "CL"/"RFID", "GS1"/"RFID", "CL"/"NFC".

2.4 Tabelle di codifica utilizzate

Elenco delle tabelle di enumerazione utilizzate nel documento XML. I relativi codici sono presenti all'indirizzo: <http://www.ebiz-tcf.eu/moda-ml/imple/moda-ml-2018-1.asp?lingua=it&pag=6>

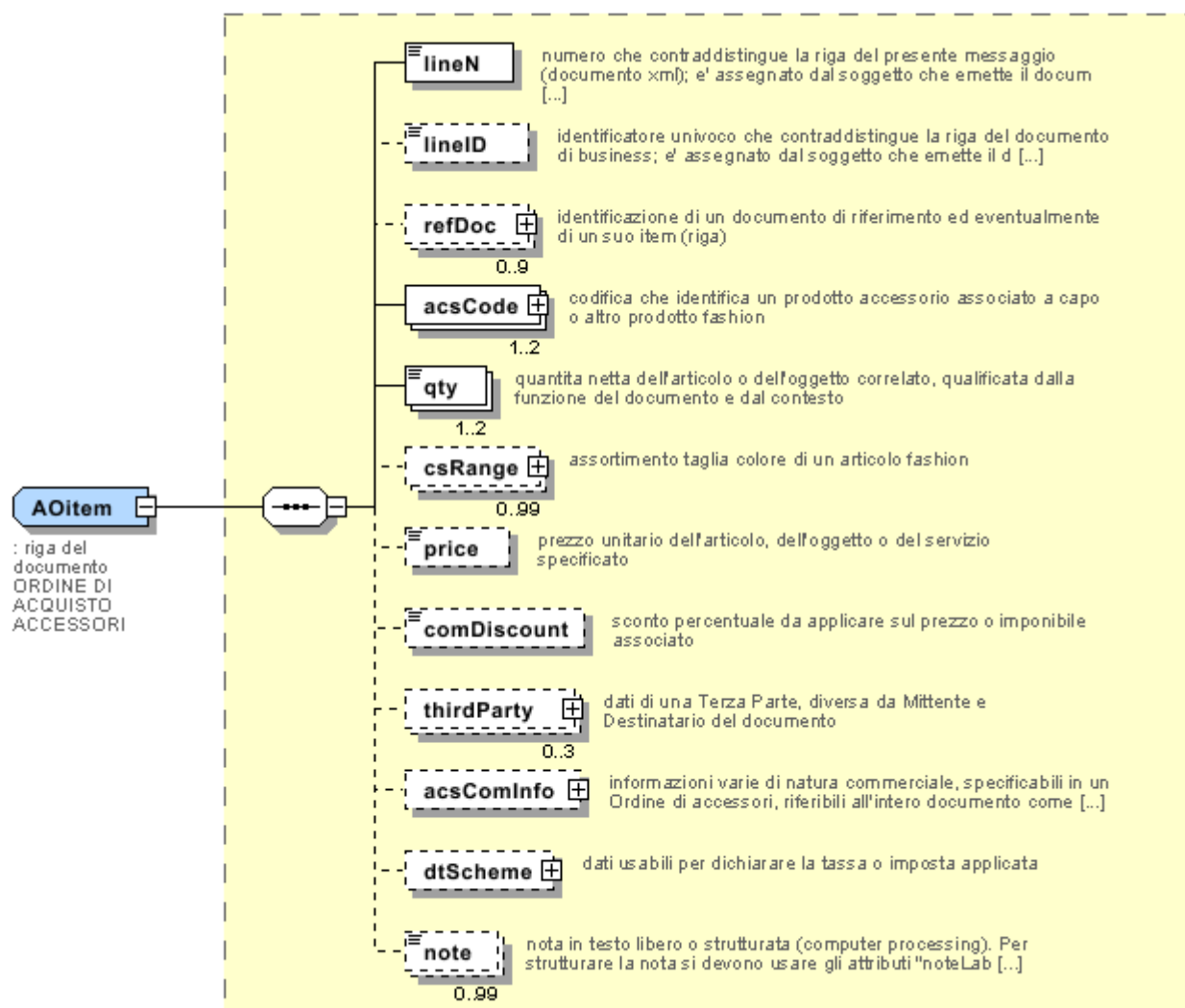
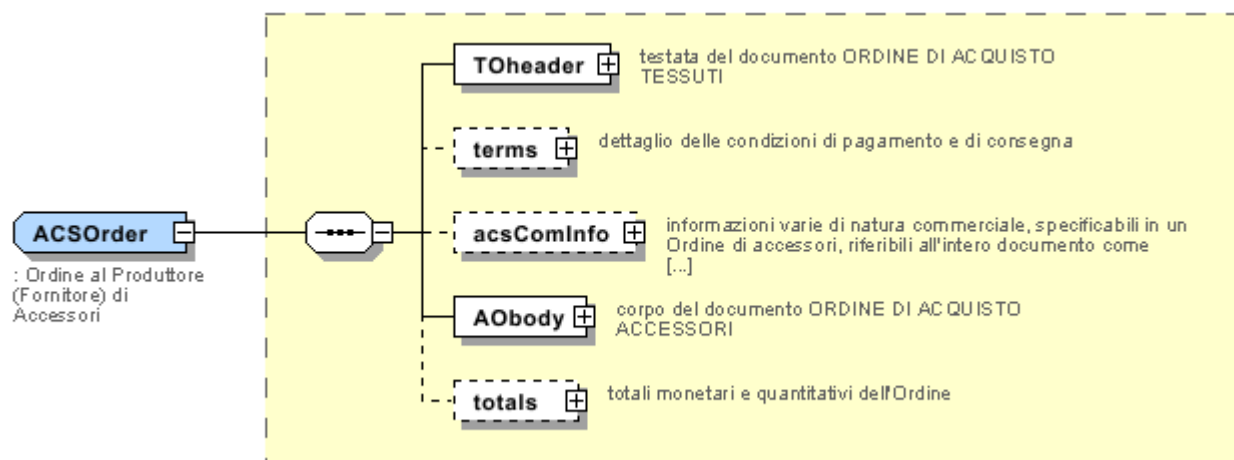
Legenda

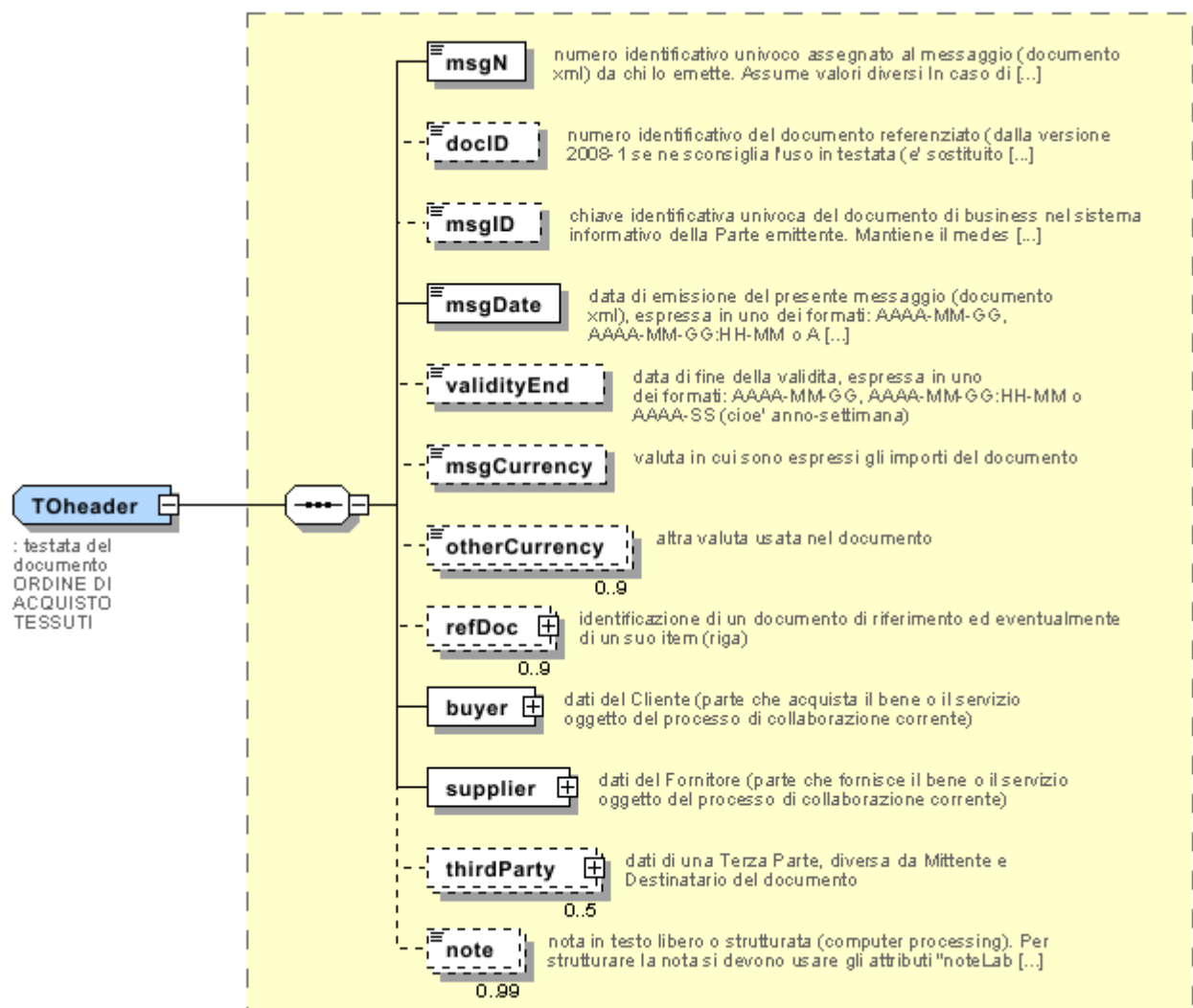
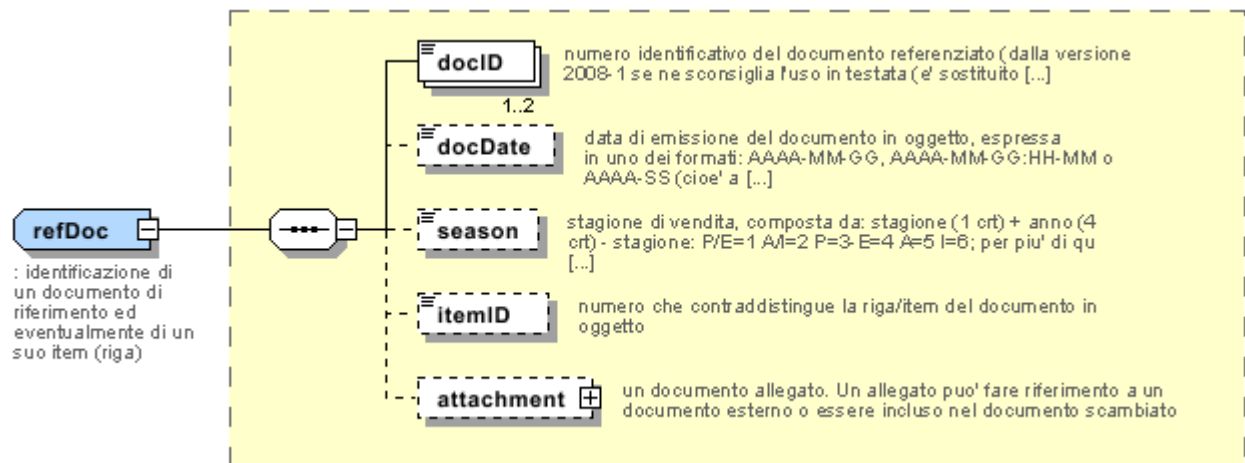
- N: new table
- U: updated properties

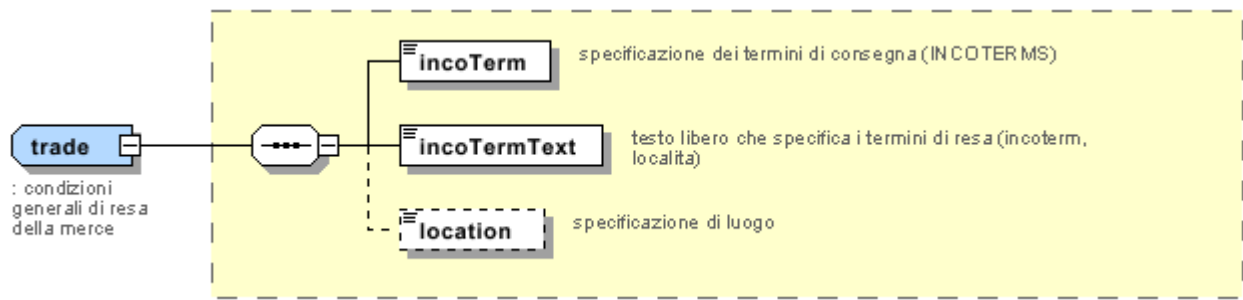
NT1 - tipo Ordine
NT100 - Versione eBIZ TCFUpstream
NT11 - causale trasporto
NT16 - aliquota o causale IVA
NT18 - funzione messaggio
NT19 - attribuzione valuta
NT2 - qualificatore terzaparte
NT20 - tipo prezzo
NT29 - formato data
NT3 - formato dato
NT4 - destinazione d'uso
NT43 - qualificatore di codice operativo (N)
NT6 - ente codificatore
NT60 - lingua, codifiche da ISO 639-1 (sottoinsieme) (N)
NT7 - unità di misura (U)
T1 - pagamento - scadenza
T10 - ISO3166 - Nazione
T2 - Pagamento - Modo
T21 - tipo documento
T3 - consegna - IncoTerm
T38 - condizioni di trasporto
T40 - tipo mezzo di trasporto
T41 - tipo di Sconto od Onere
T421 - scala taglie: nazionalità
T422 - scala taglie: segmento di mercato
T423 - scala taglie: base
T44 - tipo codice addizionale
T61 - tipo di imposta o tassa
T62 - categoria di imposta o tassa
T8 - Trasporto - Modo
T9 - ISO4217 - Valuta

Allegato A

Immagini rappresentative della struttura dei principali elementi complessi.







Allegato B

NT1 - tipo Ordine

tipo di ordine di acquisto

Agenzia: eBIZ

tabella cod.: NT1

File lista codici (Generic code): http://www.ebiz.enea.it/moda-ml/repository/codelist/v2018-1/gc_NT1.xml

Codice	Descrizione	Note di adozione	Stato versione	Data di inserimento
A	aperto	the order is open without a concrete delivery of product; it establishes an amount of goods to be produced in a future	(U)	
D	disposizione su ordine aperto	orders an amount of goods to be delivered (and invoiced and produced if necessary); it is important that it is clear that this amount should be subtracted from the amount of the blanket order referred in the refDoc element	(U)	
P	prenotazione			
STD	standard			

NT100 - Versione eBIZ TCFUpstream

versione dizionario

Agenzia: eBIZ

tabella cod.: NT100

File lista codici (Generic code): http://www.ebiz.enea.it/moda-ml/repository/codelist/v2018-1/gc_NT100.xml

Codice	Descrizione	Note di adozione	Stato versione	Data di inserimento
2013-1	v2013-1			01/07/2013
2018-1	v2018-1		(N)	04/11/2018
draft	draft		(N)	08/09/2017

NT11 - causale trasporto

causale del trasporto

Agenzia: eBIZ

tabella cod.: NT11

File lista codici (Generic code): http://www.ebiz.enea.it/moda-ml/repository/codelist/v2018-1/gc_NT11.xml

Codice	Descrizione	Note di adozione	Stato versione	Data di inserimento
FOC	omaggio			
FRW	resa da rilavorazione			
FST	resa da deposito			
FVW	resa da visione			
FWK	resa da lavorazione			
IST	trattenuta in deposito			
NWK	resa non lavorata			
RJC	resa per scarto			
SEL	vendita			
STO	deposito			
VEW	visione			
WRK	lavorazione			

NT16 - aliquota o causale IVA

aliquota o causale IVA (DEPRECATO, usare dtScheme)

tabella cod.: NT16

File lista codici (Generic code): http://www.ebiz.enea.it/moda-ml/repository/codelist/v2018-1/gc_NT16.xml

NT18 - funzione messaggio

funzione rivestita dal presente messaggio in relazione alla sua trasmissione

Agenzia: eBIZ

tabella cod.: NT18

File lista codici (Generic code): http://www.ebiz.enea.it/moda-ml/repository/codelist/v2018-1/gc_NT18.xml

Codice	Descrizione	Note di adozione	Stato versione	Data di inserimento
CA	cancellazione documento presente			01/07/2013
CP	copia			
OR	originale			
RC	ritrasmissione correzione dati errati			
RT	ritrasmissione			

NT19 - attribuzione valuta

attribuzione d'uso di un'altra valuta nel documento

Agenzia: eBIZ

tabella cod.: NT19

File lista codici (Generic code): http://www.ebiz.enea.it/moda-ml/repository/codelist/v2018-1/gc_NT19.xml

Codice	Descrizione	Note di adozione	Stato versione	Data di inserimento
CAT	valuta catalogo			
INV	valuta fatturazione			
ORD	valuta ordine			
PAY	valuta pagamento			
SAL	valuta di vendita			

NT2 - qualificatore terzaparte

qualificatore del ruolo della Terza Parte

Agenzia: eBIZ

tabella cod.: NT2

File lista codici (Generic code): http://www.ebiz.enea.it/moda-ml/repository/codelist/v2018-1/gc_NT2.xml

Codice	Descrizione	Note di adozione	Stato versione	Data di inserimento
AG	Agente			
AU	Auditor		(N)	08/04/2019
CE	Autorita' certificatrice		(N)	08/04/2019
CO	Collaudatore			
DC	Destinatario Conferma			
DF	Destinatario Fattura			
DI	Destinatario per conoscenza (CC)			28/10/2014
DM	Destinatario Merce			
DP	Indirizzo consegna merce			
IM	Importatore			
OR	Originatore (cliente finale)			10/09/2014
SC	Terzista		(N)	10/04/2019
SM	Gestore servizio/ePlatform		(N)	08/04/2019

SP	Spedizioniere			
TX	Autorità fiscale			

NT20 - tipo prezzo

tipo di prezzo con riferimento a sconti e tasse

Agenzia: eBIZ

tabella cod.: NT20

File lista codici (Generic code): http://www.ebiz.enea.it/moda-ml/repository/codelist/v2018-1/gc_NT20.xml

Codice	Descrizione	Note di adozione	Stato versione	Data di inserimento
GET	lordo tasse escluse			
GIT	lordo tasse incluse			
NET	netto tasse escluse			
NIT	netto tasse incluse			

NT29 - formato data

formato in cui è espressa la data

Agenzia: eBIZ

tabella cod.: NT29

File lista codici (Generic code): http://www.ebiz.enea.it/moda-ml/repository/codelist/v2018-1/gc_NT29.xml

Codice	Descrizione	Note di adozione	Stato versione	Data di inserimento
D	AAAA-MM-GG			
M	AAAA-MM-GG:HH-MM			
W	AAAA-SS (anno-settimana)			

NT3 - formato dato

formattazione di un campo secondo una specifica regola dell'Utente (regola locale)

Agenzia: eBIZ

tabella cod.: NT3

File lista codici (Generic code): http://www.ebiz.enea.it/moda-ml/repository/codelist/v2018-1/gc_NT3.xml

Codice	Descrizione	Note di adozione	Stato versione	Data di inserimento
--------	-------------	------------------	----------------	---------------------

EN4	GS1-GLN			01/07/2013
MD	concordata tra le parti			

NT4 - destinazione d'uso

destinazione d'uso del prodotto

Agenzia: eBIZ

tabella cod.: NT4

File lista codici (Generic code): http://www.ebiz.enea.it/moda-ml/repository/codelist/v2018-1/gc_NT4.xml

Codice	Descrizione	Note di adozione	Stato versione	Data di inserimento
PC	Pezze campione			
PR	Produzione			
SA	Campione		(N)	10/09/2014
SC	Cartella			
TI	Tirelle			
TP	Taglio prova			

NT43 - qualificatore di codice operativo (N)

Agenzia: eBIZ

tabella cod.: NT43

File lista codici (Generic code): http://www.ebiz.enea.it/moda-ml/repository/codelist/v2018-1/gc_NT43.xml

Codice	Descrizione	Note di adozione	Stato versione	Data di inserimento
1	evento		(N)	08/09/2017
2	canale vendita		(N)	08/09/2017
3	tipo di gestione del prodotto		(N)	08/09/2017
4	iniziativa speciale		(N)	08/09/2017

NT6 - ente codificatore

organizzazione che ha creato la codifica o immatricolazione in oggetto

Agenzia: eBIZ

tabella cod.: NT6

File lista codici (Generic code): http://www.ebiz.enea.it/moda-ml/repository/codelist/v2018-1/gc_NT6.xml

Codice	Descrizione	Note di adozione	Stato versione	Data di inserimento
CL	cliente			
CO	collaudo tessile			
EB	eBIZ	replaces 'ML'	(N)	18/03/2019
EN	GS1 (già EAN-International)			
ES	e-Stockflow			
FO	fornitore			
GS	GS1			01/07/2013
MF	Ministero Finanze (codice IVA)		(U)	
ML	Moda-ML	DEPRECATED	(U)	
SP	Service Provider			

NT60 - lingua, codifiche da ISO 639-1 (sottoinsieme) (N)

Agenzia: eBIZ / ISO

tabella cod.: NT60

File lista codici (Generic code): http://www.ebiz.enea.it/moda-ml/repository/codelist/v2018-1/gc_NT60.xml

Codice	Descrizione	Note di adozione	Stato versione	Data di inserimento
af	Afrikaans		(N)	31/01/2019
ar	Arabic		(N)	31/01/2019
be	Belarusian		(N)	31/01/2019
bg	Bulgarian		(N)	31/01/2019
bn	Bengali		(N)	31/01/2019
bo	Tibetan		(N)	31/01/2019
bs	Bosnian		(N)	31/01/2019
ca	Catalan, Valencian		(N)	31/01/2019
cs	Czech		(N)	31/01/2019
da	Danish		(N)	31/01/2019
de	German		(N)	31/01/2019
el	Greek, Modern (1453-)		(N)	31/01/2019
en	English		(N)	31/01/2019
eo	Esperanto		(N)	31/01/2019

es	Spanish, Castilian		(N)	31/01/2019
et	Estonian		(N)	31/01/2019
eu	Basque		(N)	31/01/2019
F	Femminile		(N)	15/04/2019
fa	Persian		(N)	31/01/2019
fi	Finnish		(N)	31/01/2019
fr	French		(N)	31/01/2019
ga	Irish		(N)	31/01/2019
gd	Gaelic, Scottish Gaelic		(N)	31/01/2019
gn	Guarani		(N)	31/01/2019
he	Hebrew		(N)	31/01/2019
hr	Croatian		(N)	31/01/2019
ht	Haitian, Haitian Creole		(N)	31/01/2019
hu	Hungarian		(N)	31/01/2019
hy	Armenian		(N)	31/01/2019
ia	Interlingua (International Auxiliary Language Association)		(N)	31/01/2019
id	Indonesian		(N)	31/01/2019
is	Icelandic		(N)	31/01/2019
it	Italian		(N)	31/01/2019
ja	Japanese		(N)	31/01/2019
jv	Javanese		(N)	31/01/2019
ka	Georgian		(N)	31/01/2019
km	Central Khmer		(N)	31/01/2019
ko	Korean		(N)	31/01/2019
ku	Kurdish		(N)	31/01/2019
lb	Luxembourgish, Letzeburgesch		(N)	31/01/2019
lo	Lao		(N)	31/01/2019
lt	Lithuanian		(N)	31/01/2019
lv	Latvian		(N)	31/01/2019
mg	Malagasy		(N)	31/01/2019
mk	Macedonian		(N)	31/01/2019
mn	Mongolian		(N)	31/01/2019
mt	Maltese		(N)	31/01/2019
nl	Dutch, Flemish		(N)	31/01/2019
no	Norwegian		(N)	31/01/2019

pl	Polish		(N)	31/01/2019
pt	Portuguese		(N)	31/01/2019
ro	Romanian, Moldavian, Moldovan		(N)	31/01/2019
ru	Russian		(N)	31/01/2019
se	Northern Sami		(N)	31/01/2019
sk	Slovak		(N)	31/01/2019
sl	Slovenian		(N)	31/01/2019
sm	Samoan		(N)	31/01/2019
so	Somali		(N)	31/01/2019
sq	Albanian		(N)	31/01/2019
sr	Serbian		(N)	31/01/2019
sv	Swedish		(N)	31/01/2019
sw	Swahili		(N)	31/01/2019
ta	Tamil		(N)	31/01/2019
th	Thai		(N)	31/01/2019
tr	Turkish		(N)	31/01/2019
uk	Ukrainian		(N)	31/01/2019
ur	Urdu		(N)	31/01/2019
uz	Uzbek		(N)	31/01/2019
vi	Vietnamese		(N)	31/01/2019
zh	Chinese		(N)	31/01/2019

NT7 - unità di misura (U)

unità di misura fisica, è sottoinsieme della tabella di codifiche delle unità di misura Unit of Measure Code - UN/ECE REC 20 prodotto dalla United Nations Economic Commission for Europe (UN/ECE)

Agenzia: eBIZ / UN/ECE

tabella cod.: NT7

File lista codici (Generic code): http://www.ebiz.enea.it/moda-ml/repository/codelist/v2018-1/gc_NT7.xml

Altro link: <http://docs.oasis-open.org/ubl/os-UBL-2.1/cl/gc/default/UnitOfMeasureCode-2.1.gc#>

Codice	Descrizione	Note di adozione	Stato versione	Data di inserimento
CMK	centimetro quadro		(N)	20/12/2017
CMQ	centimetro cubo		(N)	20/12/2017
CMT	centimetro			
CNE	centiNewton			

CO2TON	tonnellate di CO2		(N)	10/09/2014
COUPLES	paia			
DMQ	decimetro cubo			
E37	pixel		(N)	11/04/2018
GRM	grammo			
HUR	ora			
INH	inch			
KGM	kilogrammo			
KMT	kilometro			
KWH	kilowattora		(N)	10/09/2014
LBR	libbra			
MIN	minuto			
MMK	millimetro quadro		(N)	20/12/2017
MTK	metro quadro		(N)	20/12/2017
MTQ	metro cubo			
MTR	metro			
NMB	number			
ONZ	ounce			
P1	percentuale			
PPM	parti per milione			
PZ	pezzo o pezza		(U)	
RPM	giri per metro			
YRD	yard			

T1 - pagamento - scadenza

codice che specifica i termini di scadenza del pagamento

Agenzia: eBIZ

tabella cod.: T1

File lista codici (Generic code): http://www.ebiz.enea.it/moda-ml/repository/codelist/v2018-1/gc_T1.xml

Codice	Descrizione	Note di adozione	Stato versione	Data di inserimento
ANTICIP	ANTICIPATA			
BLCOLLECT/120D	BILL OF LADING 120 GG			

BLCOLLECT/30D	BILL OF LADING 30 GG			
BLCOLLECT/60D	BILL OF LADING 60 GG			
BLCOLLECT/90D	BILL OF LADING 90 GG			
CASH	RICEVIMENTO MERCE			
CASHINV	DATA FATTURA			
CREDOC/0D	LETTERA DI CREDITO A VISTA			
CREDOC/120	LETTERA DI CREDITO 120 GG			
CREDOC/150	LETTERA DI CREDITO 150 GG			
CREDOC/180	LETTERA DI CREDITO 180 GG			
CREDOC/30D	LETTERA DI CREDITO 30 GG			
CREDOC/45D	LETTERA DI CREDITO 45 GG			
CREDOC/60	LETTERA DI CREDITO 60 GG			
CREDOC/90	LETTERA DI CREDITO 90 GG			
DEL/10	10 GG RICEVIMENTO MERCE			
DOCOLLECT/120D	PRESENTAZIONE DOCUMENTI (dal Creditore a Banca) 120 GG			
DOCOLLECT/30D	PRESENTAZIONE DOCUMENTI (dal Creditore a Banca) 30 GG			
DOCOLLECT/60D	PRESENTAZIONE DOCUMENTI (dal Creditore a Banca) 60 GG			
DOCOLLECT/90D	PRESENTAZIONE DOCUMENTI (dal Creditore a Banca) 90 GG			
INV/120D	120 GG DATA FATTURA			
INV/150D	150 GG DATA FATTURA			
INV/180D	180 GG DATA FATTURA			
INV/30D	30 GG DATA FATTURA			
INV/45D	45 GG DATA FATTURA			
INV/60D	60 GG DATA FATTURA			
INV/90D	90 GG DATA FATTURA			
INVULTIMO	DATA FATTURA F.M.			
INVULTIMO/10D	10 GG DATA FATTURA F.M.			
INVULTIMO/120D	120 GG DATA FATTURA F.M.			
INVULTIMO/150D	150 GG DATA FATTURA F.M.			
INVULTIMO/180D	180 GG DATA FATTURA F.M.			

INVULTIMO/240 D	240 GG DATA FATTURA F.M.			
INVULTIMO/30D	30 GG DATA FATTURA F.M.			
INVULTIMO/45D	45 GG DATA FATTURA F.M.			
INVULTIMO/60D	60 GG DATA FATTURA F.M.			
INVULTIMO/90D	90 GG DATA FATTURA F.M.			
NOPAY	CONSEGNA GRATUITA			
RECREDOC/0D	LETTERA DI CREDITO REVOC. A VISTA			
RECREDOC/12 0D	LETTERA DI CREDITO REVOC. 120 GG			
RECREDOC/15 0D	LETTERA DI CREDITO REVOC. 150 GG L			
RECREDOC/18 0D	LETTERA DI CREDITO REVOC. 180 GG			
RECREDOC/30 D	LETTERA DI CREDITO REVOC. 30 GG			
RECREDOC/45 D	LETTERA DI CREDITO REVOC. 45 GG			
RECREDOC/60 D	LETTERA DI CREDITO REVOC. 60 GG			
RECREDOC/90 D	LETTERA DI CREDITO REVOC. 90 GG			
ULTIMO	RICEVIMENTO MERCE F.M.			
ULTIMO/10	10 GG RICEVIMENTO MERCE F.M.			

T10 - ISO3166 - Nazione

codice della nazione

Agenzia: ISO

tabella cod.: T10

File lista codici (Generic code): http://www.ebiz.enea.it/moda-ml/repository/codelist/v2018-1/gc_T10.xml

Tabella non stampata: sono presenti 239 elementi, oltre il massimo previsto di 99 elementi.

T2 - Pagamento - Modo

modalità o mezzo di effettuazione del pagamento

Agenzia: eBIZ

tabella cod.: T2

File lista codici (Generic code): http://www.ebiz.enea.it/moda-ml/repository/codelist/v2018-1/gc_T2.xml

Codice	Descrizione	Note di adozione	Stato versione	Data di inserimento
BB	Bonifico bancario			
IA	Incasso via agente			
IS	Incasso via spedizioniere			
RB	Ricevuta bancaria			
RD	Rimessa diretta			
SW	SWIFT bancario			
TR	Tratta			

T21 - tipo documento

tipo del documento cui si fa riferimento

Agenzia: eBIZ

tabella cod.: T21

File lista codici (Generic code): http://www.ebiz.enea.it/moda-ml/repository/codelist/v2018-1/gc_T21.xml

Codice	Descrizione	Note di adozione	Stato versione	Data di inserimento
BOR	ordine aperto		(N)	01/02/2018
CAT	Listino - scheda tecnica			
CEO	Certificato di origine		(N)	13/04/2018
CER	Certificato		(N)	13/04/2018
COC	Cartella colore			
CRN	Nota di credito			08/09/2017
CTO	Disposizione controllo			01/07/2013
CTR	Contratto o capitolato		(U)	
CXF	File CxF3			01/07/2013
DAD	Disposizione rammendo			
DDT	ddt			
DEA	Avviso spedizione			
DER	Richiesta spedizione			
DR	Richiesta documento			02/12/2014
FOR	Previsione			02/12/2014
GSO	Offerta stock abbigliamento			

GSX	Modifica offerta stock abbigliamento			
INV	Fattura			
KCC	Disposizione Maglieria-Confezione			02/12/2014
KCI	Inventario Capi in Lavorazione			02/12/2014
M2M	Ordine su misura			02/12/2014
MAS	Carta modello			
MCI	Istruzioni visual merchandising		(N)	13/04/2018
OCH	Modifica ordine			
OFF	Offerta			
ORD	Ordine acquisto			
ORP	Risposta ordine			
OSR	Richiesta avanzamento ordine			
OSS	Stato offerta			02/12/2014
OST	Avanzamento ordine			
OUR	ns. riferimento			
QR	Report Qualita			02/12/2014
RAI	Inventario Materia Prima in Lavorazione			02/12/2014
RDC	Disposizione tintura materia prima			
RDH	Modifica disposizione tintura materia prima			
RDR	Risposta disposizione tintura materia prima			
REA	Avviso ricevimento			
REQ	Richiesta di Offerta			
RET	Ritorno merce			02/12/2014
RSC	Disposizione di filatura			
RSH	Modifica disposizione filatura			
RSR	Risposta disposizione filatura			
SCL	scheda lavorazione			
TFC	Disposizione tintura-finissaggio tessuto			
TFX	Modifica Disposizione Tintura-Finissaggio Tessuto			02/12/2014
TPC	Disposizione stampa tessuto			
TPX	Modifica Disposizione Stampa Tessuto			02/12/2014
TWI	Inventario tessuto in lavorazione			
VMI	istruzioni visual merchandising		(N)	01/02/2018
WAC	Disposizione orditura			
WEC	Disposizione tessitura			

YDC	Disposizione tintura filato			
YDH	Modifica disposizione tintura filato			
YDR	Risposta disposizione tintura filato			
YTC	Disposizione ritorcitura			
YWI	Inventario filato in lavorazione			

T3 - consegna - IncoTerm

specificazione dei termini di consegna (INCOTERMS)

Agenzia: Incoterms

tabella cod.: T3

File lista codici (Generic code): http://www.ebiz.enea.it/moda-ml/repository/codelist/v2018-1/gc_T3.xml

Codice	Descrizione	Note di adozione	Stato versione	Data di inserimento
CFR	Costo e nolo (+ porto di destinazione)			
CIF	Costo, assicurazione e nolo (+ porto di destinazione)			
CIP	Franco destino - porto e assicurazione pagati (+ luogo di destinazione)			
CPT	Franco destino - porto pagato (+ luogo di destinazione)			
DAF	Franco frontiera (+ luogo di consegna)	according to Incoterms® 2010 it is obsolete		08/12/2017
DAP	Reso al luogo di destinazione (+ luogo di destinazione)	according to Incoterms® 2010		08/12/2017
DAT	Reso al Terminal (+ luogo di destinazione)	according to Incoterms® 2010		08/12/2017
DDP	Franco destino - sdoganato (+ luogo di destinazione)			
DDU	Franco destino - non sdoganato (+ luogo di destinazione)	according to Incoterms® 2010 it is obsolete, use DAP		08/12/2017
DEQ	Franco banchina (+ porto di destinazione)	according to Incoterms® 2010 it is obsolete		08/12/2017
DES	Franco nave (+ porto di destinazione)	according to Incoterms® 2010 it is obsolete		08/12/2017
EXW	Franco fabbrica (+ località)			
FAS	Franco sotto bordo (+ porto di imbarco)			
FCA	Franco trasportatore (+ località)			
FOB	Franco a bordo (+ porto di imbarco)			

T38 - condizioni di trasporto

condizione speciale di trasporto o servizio speciale richiesto allo Spedizioniere

tabella cod.: T38

File lista codici (Generic code): http://www.ebiz.enea.it/moda-ml/repository/codelist/v2018-1/gc_T38.xml

Codice	Descrizione	Note di adozione	Stato versione	Data di inserimento
ACC	provvedere a sdoganamento			
CAL	caricamento merce a cura del Trasportatore			
CAU	scarico merce a cura del Trasportatore			
CMR	CMR carnet			
FFN	condizioni trasportatori nazionali			
FLD	condizioni speciali per carico completo			
NCC	non provvedere a sdoganamento			
PPB	costo imballo a carico Cliente			
PPS	costo imballo a carico Fornitore			
PRO	prova di avvenuta consegna			
RFR	ritorno contenitori gratuito			
RPC	ritorno contenitori pagato dal Cliente			
RPS	ritorno contenitori pagato dal Fornitore			
SHL	caricamento merce a cura del Fornitore			
SHU	scaricico merce a cura del Destinatario			

T40 - tipo mezzo di trasporto

mezzo usato per il trasporto, complessivo o relativo ad una tratta

Agenzia: eBIZ

tabella cod.: T40

File lista codici (Generic code): http://www.ebiz.enea.it/moda-ml/repository/codelist/v2018-1/gc_T40.xml

Codice	Descrizione	Note di adozione	Stato versione	Data di inserimento
AIR	aereo			
SHP	nave			
TRU	camion			
VAN	furgone			

T41 - tipo di Sconto od Onere

codice che specifica il tipo o la ragione di uno Sconto od Onere (estratto da UNECE 4465)

Agenzia: eBIZ

tabella cod.: T41

File lista codici (Generic code): http://www.ebiz.enea.it/moda-ml/repository/codelist/v2018-1/gc_T41.xml

Codice	Descrizione	Note di adozione	Stato versione	Data di inserimento
1	Aggiustamento concordato		(N)	19/08/2018
10	Costi per bozza		(N)	19/08/2018
11	Spese bancarie	DEPRECATED, use CBK	(N)	19/08/2018
12	Commissione agente		(N)	19/08/2018
14	Consegna sbagliata		(N)	19/08/2018
15	Merce restituita all'agente		(N)	19/08/2018
16	Merce in parte restituita		(N)	19/08/2018
17	Danni da trasporto		(N)	19/08/2018
19	Sconto commerciale		(N)	19/08/2018
2	Prodotti sotto specificati		(N)	19/08/2018
20	Detrazione per consegna in ritardo	DEPRECATED, use CWB	(N)	19/08/2018
21	Costi pubblicitari		(N)	19/08/2018
22	Dazi doganali		(N)	19/08/2018
23	Spese telefoniche e postali		(N)	19/08/2018
24	Costi di riparazione		(N)	19/08/2018
25	Spese legali		(N)	19/08/2018

26	Tasse		(N)	19/08/2018
3	Merce danneggiata		(N)	19/08/2018
30	Pagamento diretto al venditore		(N)	19/08/2018
32	Merce non consegnata		(N)	19/08/2018
33	Consegna in ritardo		(N)	19/08/2018
35	Merce restituita		(N)	19/08/2018
36	Fattura non ricevuta		(N)	19/08/2018
37	Nota di credito al debitore / non a noi		(N)	19/08/2018
38	Bonus dedotto		(N)	19/08/2018
39	Sconto dedotto		(N)	19/08/2018
4	Consegna breve		(N)	19/08/2018
40	Costi di trasporto dedotti		(N)	19/08/2018
41	Detrazione contro altre fatture		(N)	19/08/2018
42	Saldo/i di credito		(N)	19/08/2018
45	Nota di addebito al venditore		(N)	19/08/2018
46	Sconto oltre i termini		(N)	19/08/2018
48	Errore di Sconto/addebito		(N)	19/08/2018
49	Prodotto sostitutivo		(N)	19/08/2018
50	Termini di errore di vendita		(N)	19/08/2018
52	Fattura errata		(N)	19/08/2018
53	Fattura duplicata		(N)	19/08/2018
54	Errore di peso		(N)	19/08/2018

55	Addebito aggiuntivo non autorizzato		(N)	19/08/2018
56	Sconti non corretti		(N)	19/08/2018
57	Cambio di prezzo		(N)	19/08/2018
58	Variazione		(N)	19/08/2018
59	chargeback		(N)	19/08/2018
65	Accordo con l'agente		(N)	19/08/2018
66	Sconto		(N)	19/08/2018
7	Pagamento in conto		(N)	19/08/2018
70	Importo monetario errato risultante da una quantità errata di beni gratuiti		(N)	19/08/2018
72	Promozione speciale temporanea		(N)	19/08/2018
73	Differenza nell'aliquota fiscale		(N)	19/08/2018
74	Sconto sulla quantità		(N)	19/08/2018
75	Sconto promozionale		(N)	19/08/2018
76	Termine di cancellazione passato		(N)	19/08/2018
77	Sconto sui prezzi		(N)	19/08/2018
78	Sconto del volume		(N)	19/08/2018
79	Sconto vari		(N)	19/08/2018
8	Addebito per container restituibile incluso		(N)	19/08/2018
9	Errore di fattura		(N)	19/08/2018
AWA	bonus per lavoro/consegna in anticipo			
CBK	oneri bancari			
CCR	servizio di corriere			
CIN	assicurazione			
CLB	etichettatura			

CPK	imballaggio			
CSP	imballaggio speciale			
CWB	penalità per lavoro/consegna in ritardo			

T421 - scala taglie: nazionalità

nazione o agenzia che identifica la scala taglie

Agenzia: eBIZ

tabella cod.: T421

File lista codici (Generic code): http://www.ebiz.enea.it/moda-ml/repository/codelist/v2018-1/gc_T421.xml

Codice	Descrizione	Note di adozione	Stato versione	Data di inserimento
DE	Germania			
ES	Spagna			
EU	Europa			
FR	Francia			
IT	Italia			
UK	Regno Unito			
US	Stati Uniti			
XX	Internazionale			

T422 - scala taglie: segmento di mercato

segmento di mercato che identifica la scala taglie

Agenzia: eBIZ

tabella cod.: T422

File lista codici (Generic code): http://www.ebiz.enea.it/moda-ml/repository/codelist/v2018-1/gc_T422.xml

Codice	Descrizione	Note di adozione	Stato versione	Data di inserimento
B	infanti			
C	ragazzi			
K	bimbi			
M	uomo			
U	unisex			
W	donna			

T423 - scala taglie: base

base della scala taglie

Agenzia: eBIZ

tabella cod.: T423

File lista codici (Generic code): http://www.ebiz.enea.it/moda-ml/repository/codelist/v2018-1/gc_T423.xml

Codice	Descrizione	Note di adozione	Stato versione	Data di inserimento
1	numeri arabi			
2	numeri latini			
3	simboli			
4	lettere			
H	altezza			
L	lunghezza			
U	unica			
W	peso			

T44 - tipo codice aggiuntivo

qualificatore dell'elemento aggiuntivo di codifica di un prodotto

Agenzia: eBIZ

tabella cod.: T44

File lista codici (Generic code): http://www.ebiz.enea.it/moda-ml/repository/codelist/v2018-1/gc_T44.xml

Codice	Descrizione	Note di adozione	Stato versione	Data di inserimento
CC	cartella colori			
CL	collezione			
CO	codice identificativo azienda		(N)	08/09/2017
DY	numero bagno			
LT	numero lotto/partita			
MDI	Made in			08/09/2017
MS	stadio di lavorazione			
PKG	confezionamento			09/09/2014
PL	linea di prodotto			
RGB	valore RGB			

SE	codice cimossa			
----	----------------	--	--	--

T61 - tipo di imposta o tassa

tipo di imposta o tassa

Agenzia: eBIZ

tabella cod.: T61

File lista codici (Generic code): http://www.ebiz.enea.it/moda-ml/repository/codelist/v2018-1/gc_T61.xml

Codice	Descrizione	Note di adozione	Stato versione	Data di inserimento
BOL	imposta di bollo			01/07/2013
CUD	dazio			01/07/2013
ENV	tassa ambientale			01/07/2013
FRE	non tassabile			01/07/2013
OTH	tasse diverse			01/07/2013
VAT	IVA			01/07/2013

T62 - categoria di imposta o tassa

categoria di imposta o tassa

Agenzia: eBIZ

tabella cod.: T62

File lista codici (Generic code): http://www.ebiz.enea.it/moda-ml/repository/codelist/v2018-1/gc_T62.xml

Codice	Descrizione	Note di adozione	Stato versione	Data di inserimento
AA	aliquota ridotta			01/07/2013
E	esente			01/07/2013
H	aliquota maggiorata			01/07/2013
O	non imponibile			01/07/2013
S	aliquota standard			01/07/2013
Z	aliquota zero			01/07/2013

T8 - Trasporto - Modo

modo di trasporto, complessivo o relativo ad una tratta

Agenzia: eBIZ

tabella cod.: T8

File lista codici (Generic code): http://www.ebiz.enea.it/moda-ml/repository/codelist/v2018-1/gc_T8.xml

Codice	Descrizione	Note di adozione	Stato versione	Data di inserimento
1	VIA MARE			
10	Corriere			01/07/2013
2	FERROVIA			
3	SU GOMMA			
4	VIA AEREA			
5	POSTA			
6	VIA AEREA + NAVE			
8	VIA D'ACQUA INTERNA			
9	MODO DA DEFINIRE			

T9 - ISO4217 - Valuta

codice valuta

Agenzia: ISO

tabella cod.: T9

File lista codici (Generic code): http://www.ebiz.enea.it/moda-ml/repository/codelist/v2018-1/gc_T9.xml

Tabella non stampata: sono presenti 205 elementi, oltre il massimo previsto di 99 elementi.

Allegato C

Elementi nuovi o modificati rispetto a precedente versione

Cambiamenti o aggiunte osservati (esclusa modifica di descrizione; incluse invece modifiche a note di aggregazione e best practice): 173

Test Type	Tag	Status	Item type	Modifica relativa a
Attrib	AC_amount	NEW	AC amount	Ha NUOVO attributo: data currency
Elem(E)	AC_categoryText	UPDATE	AC category text	Proprieta': Lunghezza_Max Vecchio valore: 70 Nuovo valore: 250
Child	acsCode	UPDATE	Accessory code	relazione con nodo figlio: description Proprieta': Cardmax Vecchio valore: 1 Nuovo valore: 999
Elem(E)	acsCode	UPDATE	Accessory code	Proprieta': class Vecchio valore: <i>garment accessory</i> Nuovo valore: <i>accessory</i>
Child	acsCode	UPDATE	Accessory code	relazione con nodo figlio: description Proprieta': NotaAggregazione Vecchio valore: Nuovo valore: <i>Descrizione riferita al prodotto</i>
Child	acsComInfo	NEW	Accessory commercial information	Ha NUOVO figlio : general note
Child	acsComInfo	NEW	Accessory commercial information	Ha NUOVO figlio : Brand
Child	acsComInfo	NEW	Accessory commercial information	Ha NUOVO figlio : operational code
Child	acsComInfo	NEW	Accessory commercial information	Ha NUOVO figlio : product line
Attrib	acsComInfo	NEW	Accessory commercial information	Ha NUOVO attributo: end use code
Elem(E)	acsComInfo	UPDATE	Accessory commercial information	Proprieta': class Vecchio valore: <i>garment accessory</i> Nuovo valore: <i>accessory</i>
Attrib	acsPackCode	NEW	Accessory packing code	Ha NUOVO attributo: code list version

Attr ib	acsPackC ode	NE W	Accessory p acking code	Ha NUOVO attributo: code list name
Attr ib	acsPackC ode	NE W	Accessory p acking code	Ha NUOVO attributo: code list reference
Attr ib	acsPackC ode	NE W	Accessory p acking code	Ha NUOVO attributo: numbering organisation code
Ele m(E)	acsPackC ode	UPD ATE D	Accessory p acking code	Proprieta': class Vecchio valore: <i>garment accessory</i> Nuovo valore: <i>accessory</i>
Ele m(E)	acsPack	UPD ATE D	Accessory p acking detail s	Proprieta': class Vecchio valore: <i>garment accessory</i> Nuovo valore: <i>accessory</i>
Ele m(E)	acsPackT ext	UPD ATE D	Accessory p acking text	Proprieta': class Vecchio valore: <i>garment accessory</i> Nuovo valore: <i>accessory</i>
Ele m(E)	acsPackT ext	UPD ATE D	Accessory p acking text	Proprieta': Lunghezza_Max Vecchio valore: 40 Nuovo valore: 250
Attr ib	additional Identifier	NE W	Additional P arty Identifie r	Ha NUOVO attributo: numbering organisation code
Attr ib	additional Identifier	NE W	Additional P arty Identifie r	Ha NUOVO attributo: id Qualifier
Ele m(l)	additional Component Code	NE W	component Code	
Ele m(l)	additional Identifier	NE W	Additional P arty Identifie r	
Attr ib	allowance Charge	NE W	Allowance a nd Charge	Ha NUOVO attributo: maximum quantity
Attr ib	allowance Charge	NE W	Allowance a nd Charge	Ha NUOVO attributo: unit of measure code
Attr ib	allowance Charge	NE W	Allowance a nd Charge	Ha NUOVO attributo: data currency
Attr ib	allowance Charge	NE W	Allowance a nd Charge	Ha NUOVO attributo: minimum quantity
Attr ib	allowance Charge	NE W	Allowance a nd Charge	Ha NUOVO attributo: is Charge
Chil d	AOitem	NE W	AO item	Ha NUOVO figlio : line identifier
Chil d	AOitem	NE W	AO item	Ha NUOVO figlio : color-size range
Chil d	AOitem	UPD ATE D	AO item	relazione con nodo figlio: Third Party Proprieta': Cardmax

				Vecchio valore: 1 Nuovo valore: 3
Child	AOitem	UPD ATED	AO item	relazione con nodo figlio: product quantity Proprieta': BestPractice Vecchio valore: Nuovo valore: <i>questo elemento può avere due istanze solo nel caso di diversa unita di misura</i>
Child	AOitem	UPD ATED	AO item	relazione con nodo figlio: general note Proprieta': Cardmax Vecchio valore: 19 Nuovo valore: 99
Element(E)	art	UPD ATED	article identifier	Proprieta': Lunghezza_Max Vecchio valore: 25 Nuovo valore: 80
Attribute	art	UPD ATED	article identifier	proprio attributo: code list reference Proprieta': NotaAggregazione Vecchio valore: <i>questo attributo dovrebbe essere usato in ALTERNATIVA agli altri</i> Nuovo valore: <i>dovrebbe essere sempre valorizzato almeno uno tra questo attributo e "numberingOrg"</i>
Child	attachment	NEW	attachment	Ha NUOVO figlio : file name
Child	attachment	NEW	attachment	Ha NUOVO figlio : binary object
Child	attachment	NEW	attachment	Ha NUOVO figlio : external reference
Element(l)	attachment	NEW	attachment	
Attribute	binaryObject	NEW	binary object	Ha NUOVO attributo: character set
Attribute	binaryObject	NEW	binary object	Ha NUOVO attributo: format
Attribute	binaryObject	NEW	binary object	Ha NUOVO attributo: mime
Attribute	binaryObject	NEW	binary object	Ha NUOVO attributo: encoding
Element(l)	binaryObject	NEW	binary object	
Attribute	brand	NEW	Brand	Ha NUOVO attributo: code list name
Attribute	brand	NEW	Brand	Ha NUOVO attributo: numbering organisation code

Attr ib	brand	NE W	Brand	Ha NUOVO attributo: code list version
Attr ib	brand	NE W	Brand	Ha NUOVO attributo: code list reference
Ele m(l)	brand	NE W	Brand	
Attr ib	buyer	NE W	Buyer (*)	Ha NUOVO attributo: sender Party qualifier
Chil d	buyer	NE W	Buyer (*)	Ha NUOVO figlio : Additional Party Identifier
Chil d	buyer	NE W	Buyer (*)	Ha NUOVO figlio : Party identifier
Ele m(l)	character SetCode	NE W	character se t code	
Ele m(l)	character Set	NE W	character se t	
Ele m(l)	codeQuali fier	NE W	code qualifie r	
Chil d	csRange	NE W	color-size ra nge	Ha NUOVO figlio : drop identifier
Chil d	csRange	NE W	color-size ra nge	Ha NUOVO figlio : garment variant
Chil d	csRange	UPD ATE D	color-size ra nge	relazione con nodo figlio: articles colour identifier Proprieta': NotaAggregazione Vecchio valore: Nuovo valore: <i>usare solo se non già indicato nella codifica dell'articolo</i>
Attr ib	additional ComponentCode	NE W	component Code	Ha NUOVO attributo: code list version
Attr ib	additional ComponentCode	NE W	component Code	Ha NUOVO attributo: code list name
Attr ib	additional ComponentCode	NE W	component Code	Ha NUOVO attributo: code list reference
Attr ib	additional ComponentCode	NE W	component Code	Ha NUOVO attributo: numbering organisation code
Ele m(E)	deliveryPlac e	UPD ATE D	delivery plac e	Proprieta': Lunghezza_Max Vecchio valore: 40 Nuovo valore: 250

Attr ib	descriptio n	NE W	description	Ha NUOVO attributo: In
Ele m(E)	descriptio n	UPD ATE D	description	Proprieta': Lunghezza_Max Vecchio valore: 70 Nuovo valore: 250
Attr ib	despatch Date	NE W	despatch da te	Ha NUOVO attributo: date format
Ele m(l)	despatch Date	NE W	despatch da te	
Ele m(l)	despatch Place	NE W	despatch pl ace	
Attr ib	drop	NE W	drop identifi er	Ha NUOVO attributo: numbering organisation code
Attr ib	drop	NE W	drop identifi er	Ha NUOVO attributo: code list version
Attr ib	drop	NE W	drop identifi er	Ha NUOVO attributo: code list name
Ele m(E)	email	UPD ATE D	e-mail	Proprieta': Lunghezza_Max Vecchio valore: 80 Nuovo valore: 250
Ele m(l)	encoding Code	NE W	encoding co de	
Ele m(l)	encoding	NE W	encoding	
Ele m(l)	exchange Rate	NE W	exchange ra te	
Chil d	externalR eference	NE W	external refe rence	Ha NUOVO figlio : mime code
Chil d	externalR eference	NE W	external refe rence	Ha NUOVO figlio : character set code
Chil d	externalR eference	NE W	external refe rence	Ha NUOVO figlio : encoding code
Chil d	externalR eference	NE W	external refe rence	Ha NUOVO figlio : uri
Chil d	externalR eference	NE W	external refe rence	Ha NUOVO figlio : format code
Ele m(l)	externalR eference	NE W	external refe rence	
Attr ib	fileName	NE W	file name	Ha NUOVO attributo: numbering organisation code

Element()	fileName	NEW	file name	
Element()	formatCode	NEW	format code	
Element()	format	NEW	format	
Child	garmentVariant	NEW	garment variant	Ha NUOVO figlio : variant code
Child	garmentVariant	NEW	garment variant	Ha NUOVO figlio : variant type
Element()	garmentVariant	NEW	garment variant	
Attribute	note	UPDATED	general note	proprio attributo: numbering organisation code Proprieta': NotaAggregazione Vecchio valore: Nuovo valore: <i>deve usarsi per esplicitare la organizzazione che crea to la lista dei codici usati in "noteLabel"</i>
Attribute	goodsAmount	NEW	goods total amount	Ha NUOVO attributo: data currency
Element()	idQualifier	NEW	id Qualifier	
Element()	isCharge	NEW	is Charge	
Element()	isURL	NEW	is URL	
Child	itemIdentification	NEW	item identification	Ha NUOVO figlio : serial number
Element()	itemIdentification	NEW	item identification	
Child	itemsList	NEW	items list	Ha NUOVO figlio : quality level
Child	itemsList	NEW	items list	Ha NUOVO figlio : item identification
Element()	itemsList	NEW	items list	
Element(E)	legalName	UPDATED	Legal name	Proprieta': Lunghezza_Max Vecchio valore: 80 Nuovo valore: 250

Elem(E)	itemID	UPD ATE D	line item number	Proprieta': Lunghezza_Max Vecchio valore: 6 Nuovo valore: 40
Attr ib	lineN	UPD ATE D	line number	proprio attributo: VAT rate Proprieta': NotaAggregazione Vecchio valore: Nuovo valore: <i>Usa deprecato, preferire dtScheme quando previsto.</i>
Elem(l)	lineID	NE W	line identifier	
Elem(l)	ln	NE W	ln	
Elem(l)	maxQty	NE W	maximum quantity	
Elem(l)	mimeCode	NE W	mime code	
Elem(l)	mime	NE W	mime	
Attr ib	operationalCode	NE W	operational code	Ha NUOVO attributo: numbering organisation code
Attr ib	operationalCode	NE W	operational code	Ha NUOVO attributo: code qualifier
Attr ib	operationalCode	NE W	operational code	Ha NUOVO attributo: code list name
Attr ib	operationalCode	NE W	operational code	Ha NUOVO attributo: code list version
Attr ib	operationalCode	NE W	operational code	Ha NUOVO attributo: code list reference
Elem(l)	operationalCode	NE W	operational code	
Attr ib	otherCurrency	NE W	other currency code	Ha NUOVO attributo: exchange rate
Attr ib	productLine	NE W	product line	Ha NUOVO attributo: code list version
Attr ib	productLine	NE W	product line	Ha NUOVO attributo: code list name
Attr ib	productLine	NE W	product line	Ha NUOVO attributo: numbering organisation code
Attr ib	productLine	NE W	product line	Ha NUOVO attributo: code list reference

Element()	productLine	NEW	product line	
Element()	progr	NEW	progressive number	
Element(E)	project	UPDATE	project identifier	Proprieta': Lunghezza_Max Vecchio valore: 25 Nuovo valore: 40
Attrib	qualityLevel	NEW	quality level	Ha NUOVO attributo: code list name
Attrib	qualityLevel	NEW	quality level	Ha NUOVO attributo: numbering organisation code
Attrib	qualityLevel	NEW	quality level	Ha NUOVO attributo: code list version
Attrib	qualityLevel	NEW	quality level	Ha NUOVO attributo: code list reference
Element()	qualityLevel	NEW	quality level	
Child	refDoc	NEW	reference document details	Ha NUOVO figlio : attachment
Child	refDoc	UPDATE	reference document details	relazione con nodo figlio: document identifier Proprieta': BestPractice Vecchio valore: Nuovo valore: <i>con numberingOrg va indicato chi ha assegnato l'identificatore al documento (è possibile indicarne due -p.es. cliente e fornitore- con due elementi docID dotati di numberingOrg differente)</i>
Attrib	season	NEW	season identifier	Ha NUOVO attributo: code list reference
Attrib	season	NEW	season identifier	Ha NUOVO attributo: code list name
Attrib	season	NEW	season identifier	Ha NUOVO attributo: code list version
Attrib	season	NEW	season identifier	Ha NUOVO attributo: numbering organisation code
Attrib	serialN	NEW	serial number	Ha NUOVO attributo: id Qualifier
Element(E)	serialN	UPDATE	serial number	Proprieta': Lunghezza_Max Vecchio valore: 15 Nuovo valore: 250
Attrib	size	NEW	size identifier	Ha NUOVO attributo: code list version
Attrib	size	NEW	size identifier	Ha NUOVO attributo: code list name

Attr ib	size	NE W	size identif er	Ha NUOVO attributo: numbering organisation code
Chil d	sizeRow	NE W	size row	Ha NUOVO figlio : items list
Chil d	sizeRow	NE W	size row	Ha NUOVO figlio : component Code
Chil d	sizeRow	UPD ATE D	size row	relazione con nodo figlio: drop identifier Proprieta': NotaAggregazione Vecchio valore: Nuovo valore: <i>DEPRECATO, in ogni caso usare solo se non già indi cato nella codifica dell'articolo o csRange</i>
Ele m(l)	subDept	NE W	department i dentifier	
Chil d	supplier	NE W	Supplier (*)	Ha NUOVO figlio : Party identifier
Attr ib	supplier	NE W	Supplier (*)	Ha NUOVO attributo: sender Party qualifier
Chil d	supplier	NE W	Supplier (*)	Ha NUOVO figlio : Additional Party Identifier
Attr ib	legalRef	NE W	tax legal ref erence	Ha NUOVO attributo: numbering organisation code
Attr ib	legalRef	NE W	tax legal ref erence	Ha NUOVO attributo: code list name
Attr ib	legalRef	NE W	tax legal ref erence	Ha NUOVO attributo: code list version
Attr ib	legalRef	UPD ATE D	tax legal ref erence	proprio attributo: code list reference Proprieta': Use Vecchio valore: <i>Required</i> Nuovo valore: <i>Optional</i>
Chil d	dtScheme	UPD ATE D	tax scheme	relazione con nodo figlio: general note Proprieta': Cardmax Vecchio valore: <i>19</i> Nuovo valore: <i>99</i>
Ele m(E)	payTerm Text	UPD ATE D	terms of pay ment text	Proprieta': Lunghezza_Max Vecchio valore: <i>40</i> Nuovo valore: <i>250</i>
Ele m(E)	incoTerm Text	UPD ATE D	terms of trad e text	Proprieta': Lunghezza_Max Vecchio valore: <i>70</i> Nuovo valore: <i>250</i>
Attr ib	thirdParty	NE W	Third Party (*)	Ha NUOVO attributo: sender Party qualifier
Chil d	thirdParty	NE W	Third Party (*)	Ha NUOVO figlio : Party identifier

Child	TOheader	UPDATE	TO header	relazione con nodo figlio: general note Proprieta': Cardmax Vecchio valore: 19 Nuovo valore: 99
Child	terms	UPDATE	Trade conditions	relazione con nodo figlio: Transport information Proprieta': Cardmax Vecchio valore: 1 Nuovo valore: 5
Element(E)	transConditionText	UPDATE	transport condition - text	Proprieta': Lunghezza_Max Vecchio valore: 100 Nuovo valore: 250
Child	transInfo	NEW	Transport information	Ha NUOVO figlio : effective delivery date
Child	transInfo	NEW	Transport information	Ha NUOVO figlio : despatch place
Attrib	transInfo	NEW	Transport information	Ha NUOVO attributo: progressive number
Child	transInfo	NEW	Transport information	Ha NUOVO figlio : despatch date
Attrib	price	NEW	unit price amount	Ha NUOVO attributo: data currency
Element(E)	price	UPDATE	unit price amount	Proprieta': Cifre_Dec Vecchio valore: 2 Nuovo valore: 4
Attrib	uri	NEW	uri	Ha NUOVO attributo: is URL
Element(l)	uri	NEW	uri	
Attrib	variantCode	NEW	variant code	Ha NUOVO attributo: numbering organisation code
Attrib	variantCode	NEW	variant code	Ha NUOVO attributo: code list name
Attrib	variantCode	NEW	variant code	Ha NUOVO attributo: code list reference
Attrib	variantCode	NEW	variant code	Ha NUOVO attributo: code list version
Attrib	variantType	NEW	variant type	Ha NUOVO attributo: code list name
Attrib	variantType	NEW	variant type	Ha NUOVO attributo: code list reference
Attrib	variantType	NEW	variant type	Ha NUOVO attributo: numbering organisation code

Attr ib	variantTy pe	NE W	variant type	Ha NUOVO attributo: code list version
Ele m(l)	variantCo de	NE W	variant code	
Ele m(l)	variantTy pe	NE W	variant type	

Allegato D

Tabelle e codici nuovi o modificati rispetto a precedente versione

Cambiamenti o aggiunte osservati (esclusa modifica di codelistagencyname; incluse invece modifiche a testo di descrizione del codice e adoption note): 164

Test Type	Status	Codice tabella	Descrizione tabella	Code	Descrizione modifica
Codice	UPDA TED	N T1		A ()	adoption_note Vecchio valore: Nuovo valore: <i>the order is open without a concrete delivery of product; it establishes an amount of goods to be produced in a future</i>
Codice	UPDA TED	N T1		D ()	adoption_note Vecchio valore: Nuovo valore: <i>orders an amount of goods to be delivered (and invoiced and produced if necessary); it is important that it is clear that this amount should be subtracted from the amount of the blanket order referred in the refDoc element</i>
Tabella	UPDA TED	N T1 00	eBIZ TCFUpstream version		Descrizione Vecchio valore: <i>Versione eBIZ Moda-ML</i> Nuovo valore: <i>Versione eBIZ TCFUpstream</i>
Codice	NEW	N T1 00		2018-1 (v2018-1)	
Codice	NEW	N T1 00		draft (draft)	
Tabella	UPDA TED	N T1 6	VAT rate or code		Generalita Vecchio valore: <i>aliquota o causale IVA (deprecato, usare dtScheme)</i> Nuovo valore: <i>aliquota o causale IVA (DEPRECATO, usare dtScheme)</i>
Codice	NEW	N T2		AU (Auditor)	
Codice	NEW	N T2		CE (Autorita certificatrice)	
Codice	NEW	N T2		SC (Terzista)	
Codice	NEW	N T2		SM (Gestore servizio/e Platform)	

C o d e	NE W	N T4		SA (Campione)	
T a b l e	UP DA TE D	N T4	end use		Generalita Vecchio valore: <i>destinazione duso del tessuto</i> Nuovo valore: <i>destinazione duso del prodotto</i>
T a b l e	NE W	N T4 3	operational code qualifi er		
C o d e	NE W	N T4 3		1 (evento)	
C o d e	NE W	N T4 3		2 (canale vendita)	
C o d e	NE W	N T4 3		3 (tipo di gestione del prodotto)	
C o d e	NE W	N T4 3		4 (iniziativa speciale)	
C o d e	NE W	N T6		EB (eBIZ)	
C o d e	UP DA TE D	N T6		MF (Ministero Finanze (codice IVA))	Testo Vecchio valore: <i>Mnistero Finanze (codice IVA)</i> Nuovo valore: <i>Ministero Finanze (codice IVA)</i>
C o d e	UP DA TE D	N T6		ML ()	adoption_note Vecchio valore: Nuovo valore: <i>DEPRECATED</i>
T a b l e	NE W	N T6 0	language, codes from ISO 639-1 (subset)		
C o d e	NE W	N T6 0		F (Femminile)	
C o d e	NE W	N T6 0		af (Afrikaans)	
C o d e	NE W	N T6 0		ar (Arabic)	
C o d e	NE W	N T6 0		be (Belarusian)	

C od e	NE W	N T6 0		<i>bg</i> (Bulgarian)	
C od e	NE W	N T6 0		<i>bn</i> (Bengali)	
C od e	NE W	N T6 0		<i>bo</i> (Tibetan)	
C od e	NE W	N T6 0		<i>bs</i> (Bosnian)	
C od e	NE W	N T6 0		<i>ca</i> (Catalan, Valencian)	
C od e	NE W	N T6 0		<i>cs</i> (Czech)	
C od e	NE W	N T6 0		<i>da</i> (Danish)	
C od e	NE W	N T6 0		<i>de</i> (German)	
C od e	NE W	N T6 0		<i>el</i> (Greek, Modern (14 53-))	
C od e	NE W	N T6 0		<i>en</i> (English)	
C od e	NE W	N T6 0		<i>eo</i> (Esperanto)	
C od e	NE W	N T6 0		<i>es</i> (Spanish, Castilian)	
C od e	NE W	N T6 0		<i>et</i> (Estonian)	
C od e	NE W	N T6 0		<i>eu</i> (Basque)	
C od e	NE W	N T6 0		<i>fa</i> (Persian)	
C od e	NE W	N T6 0		<i>fi</i> (Finnish)	

C od e	NE W	N T6 0		<i>fr</i> (French)	
C od e	NE W	N T6 0		<i>ga</i> (Irish)	
C od e	NE W	N T6 0		<i>gd</i> (Gaelic, Scottish G aelic)	
C od e	NE W	N T6 0		<i>gn</i> (Guarani)	
C od e	NE W	N T6 0		<i>he</i> (Hebrew)	
C od e	NE W	N T6 0		<i>hr</i> (Croatian)	
C od e	NE W	N T6 0		<i>ht</i> (Haitian, Haitian Cr eole)	
C od e	NE W	N T6 0		<i>hu</i> (Hungarian)	
C od e	NE W	N T6 0		<i>hy</i> (Armenian)	
C od e	NE W	N T6 0		<i>ia</i> (Interlingua (Interna tional Auxiliary Lan guage Association)	
C od e	NE W	N T6 0		<i>id</i> (Indonesian)	
C od e	NE W	N T6 0		<i>is</i> (Icelandic)	
C od e	NE W	N T6 0		<i>it</i> (Italian)	
C od e	NE W	N T6 0		<i>ja</i> (Japanese)	
C od e	NE W	N T6 0		<i>jv</i> (Javanese)	
C od e	NE W	N T6 0		<i>ka</i> (Georgian)	

C o d e	NE W	N T6 0		<i>km</i> (Central Khmer)	
C o d e	NE W	N T6 0		<i>ko</i> (Korean)	
C o d e	NE W	N T6 0		<i>ku</i> (Kurdish)	
C o d e	NE W	N T6 0		<i>lb</i> (Luxembourgish, L etzeburgesch)	
C o d e	NE W	N T6 0		<i>lo</i> (Lao)	
C o d e	NE W	N T6 0		<i>lt</i> (Lithuanian)	
C o d e	NE W	N T6 0		<i>lv</i> (Latvian)	
C o d e	NE W	N T6 0		<i>mg</i> (Malagasy)	
C o d e	NE W	N T6 0		<i>mk</i> (Macedonian)	
C o d e	NE W	N T6 0		<i>mn</i> (Mongolian)	
C o d e	NE W	N T6 0		<i>mt</i> (Maltese)	
C o d e	NE W	N T6 0		<i>nl</i> (Dutch, Flemish)	
C o d e	NE W	N T6 0		<i>no</i> (Norwegian)	
C o d e	NE W	N T6 0		<i>pl</i> (Polish)	
C o d e	NE W	N T6 0		<i>pt</i> (Portuguese)	
C o d e	NE W	N T6 0		<i>ro</i> (Romanian, Moldav ian, Moldovan)	

C od e	NE W	N T6 0		<i>ru</i> (Russian)	
C od e	NE W	N T6 0		<i>se</i> (Northern Sami)	
C od e	NE W	N T6 0		<i>sk</i> (Slovak)	
C od e	NE W	N T6 0		<i>sl</i> (Slovenian)	
C od e	NE W	N T6 0		<i>sm</i> (Samoan)	
C od e	NE W	N T6 0		<i>so</i> (Somali)	
C od e	NE W	N T6 0		<i>sq</i> (Albanian)	
C od e	NE W	N T6 0		<i>sr</i> (Serbian)	
C od e	NE W	N T6 0		<i>sv</i> (Swedish)	
C od e	NE W	N T6 0		<i>sw</i> (Swahili)	
C od e	NE W	N T6 0		<i>ta</i> (Tamil)	
C od e	NE W	N T6 0		<i>th</i> (Thai)	
C od e	NE W	N T6 0		<i>tr</i> (Turkish)	
C od e	NE W	N T6 0		<i>uk</i> (Ukrainian)	
C od e	NE W	N T6 0		<i>ur</i> (Urdu)	
C od e	NE W	N T6 0		<i>uz</i> (Uzbek)	

C od e	NE W	N T6 0		<i>vi</i> (Vietnamese)	
C od e	NE W	N T6 0		<i>zh</i> (Chinese)	
C od e	UP DA TE D	N T7		<i>PZ</i> (pezzi o pezza)	Testo Vecchio valore: <i>pezzi o pezza</i> Nuovo valore: <i>pezzo o pezza</i>
C od e	NE W	N T7		<i>CMK</i> (centimetro quadro)	
C od e	NE W	N T7		<i>CMQ</i> (centimetro cubo)	
C od e	NE W	N T7		<i>E37</i> (pixel)	
C od e	NE W	N T7		<i>KWH</i> (kilowattora)	
C od e	NE W	N T7		<i>MMK</i> (millimetro quadro)	
C od e	NE W	N T7		<i>MTK</i> (metro quadro)	
C od e	NE W	N T7		<i>CO2TON</i> (tonnellate di CO2)	
T ab le	UP DA TE D	N T7	unit of mea sure		OtherExternalReferenceURL Vecchio valore: Nuovo valore: #http://docs.oasis-open.org/ubl/os-UBL-2.1/cl/gc/default/UnitOfMeasureCode-2.1.gc#
C od e	NE W	T2 1		<i>BOR</i> (ordine aperto)	
C od e	NE W	T2 1		<i>CEO</i> (Certificato di origin e)	
C od e	NE W	T2 1		<i>CER</i> (Certificato)	
C od e	NE W	T2 1		<i>MCI</i> (Istruzioni visual m erchandising)	
C od e	NE W	T2 1		<i>VMI</i> (istruzioni visual m erchandising)	

C od e	NE W	T4 1		1 (Aggiustamento co ncordato)	
C od e	NE W	T4 1		2 (Prodotti sotto spec ificati)	
C od e	NE W	T4 1		3 (Merce danneggiat a)	
C od e	NE W	T4 1		4 (Consegna breve)	
C od e	NE W	T4 1		7 (Pagamento in cont o)	
C od e	NE W	T4 1		8 (Addebito per conta iner restituibile incl uso)	
C od e	NE W	T4 1		9 (Errore di fattura)	
C od e	NE W	T4 1		10 (Costi per bozza)	
C od e	NE W	T4 1		11 (Spese bancarie)	
C od e	NE W	T4 1		12 (Commissione age nte)	
C od e	NE W	T4 1		14 (Consegna sbagliat a)	
C od e	NE W	T4 1		15 (Merce restituita all agente)	
C od e	NE W	T4 1		16 (Merce in parte rest ituita)	
C od e	NE W	T4 1		17 (Danni da trasporto)	
C od e	NE W	T4 1		19 (Sconto commercia le)	
C od e	NE W	T4 1		20 (Detrazione per co nsegna in ritardo)	

C od e	NE W	T4 1		21 (Costi pubblicitari)	
C od e	NE W	T4 1		22 (Dazi doganali)	
C od e	NE W	T4 1		23 (Spese telefoniche e postali)	
C od e	NE W	T4 1		24 (Costi di riparazion e)	
C od e	NE W	T4 1		25 (Spese legali)	
C od e	NE W	T4 1		26 (Tasse)	
C od e	NE W	T4 1		30 (Pagamento diretto al venditore)	
C od e	NE W	T4 1		32 (Merce non conseg nata)	
C od e	NE W	T4 1		33 (Consegna in ritard o)	
C od e	NE W	T4 1		35 (Merce restituita)	
C od e	NE W	T4 1		36 (Fattura non ricevut a)	
C od e	NE W	T4 1		37 (Nota di credito al d ebitore / non a noi)	
C od e	NE W	T4 1		38 (Bonus dedotto)	
C od e	NE W	T4 1		39 (Sconto dedotto)	
C od e	NE W	T4 1		40 (Costi di trasporto d edotti)	
C od e	NE W	T4 1		41 (Detrazione contro altre fatture)	

C od e	NE W	T4 1		42 (Saldo/i di credito)	
C od e	NE W	T4 1		45 (Nota di addebito al venditore)	
C od e	NE W	T4 1		46 (Sconto oltre i termi ni)	
C od e	NE W	T4 1		48 (Errore di Sconto/a ddebito)	
C od e	NE W	T4 1		49 (Prodotto sostititiv o)	
C od e	NE W	T4 1		50 (Termini di errore di vendita)	
C od e	NE W	T4 1		52 (Fattura errata)	
C od e	NE W	T4 1		53 (Fattura duplicata)	
C od e	NE W	T4 1		54 (Errore di peso)	
C od e	NE W	T4 1		55 (Addebito aggiuntiv o non autorizzato)	
C od e	NE W	T4 1		56 (Sconti non corretti)	
C od e	NE W	T4 1		57 (Cambio di prezzo)	
C od e	NE W	T4 1		58 (Variazione)	
C od e	NE W	T4 1		59 (chargeback)	
C od e	NE W	T4 1		65 (Accordo con lagen te)	
C od e	NE W	T4 1		66 (Sconto)	

C od e	NE W	T4 1		70 (Importo monetario errato risultante da una quantità errata di beni gratuiti)	
C od e	NE W	T4 1		72 (Promozione speci ale temporanea)	
C od e	NE W	T4 1		73 (Differenza nellaliq uota fiscale)	
C od e	NE W	T4 1		74 (Sconto sulla quant ita)	
C od e	NE W	T4 1		75 (Sconto promozion ale)	
C od e	NE W	T4 1		76 (Termine di cancell azione passato)	
C od e	NE W	T4 1		77 (Sconto sui prezzi)	
C od e	NE W	T4 1		78 (Sconto del volume)	
C od e	NE W	T4 1		79 (Sconto vari)	
T ab le	UP DA TE D	T4 1	type of Allo wance or C harge		Generalita Vecchio valore: <i>codice che specifica il tipo o la ragione di uno Sconto od Onere</i> Nuovo valore: <i>codice che specifica il tipo o la ragione di u no Sconto od Onere (estratto da UNECE 4465)</i>
C od e	NE W	T4 4		CO (codice identificativ o azienda)	