



<http://www.moda-ml.org>

GUIDA DI IMPLEMENTAZIONE TRANSAZIONE "OFFERTA FILATO"

Versione: 2013-1

Data di rilascio: 25/03/2013

Codice documento: G074

Repository XML Schema: <http://www.moda-ml.org/moda-ml/repository/schema/v2013-1/default.asp>

Repository guide: <http://www.moda-ml.org/moda-ml/repository/guide/v2013-1/default.asp>

Nome file: G074-MODA-ML-OffertaFilato.pdf

1. DESCRIZIONE DI BUSINESS

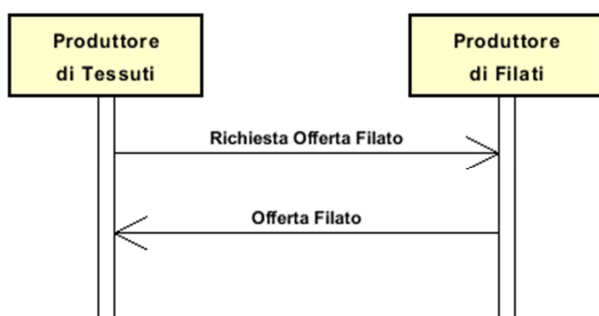
1.1 Scopo

il Produttore del filato invia questo documento che riporta tutte le informazioni utili ad identificare l'articolo che corrisponde alle richieste del Cliente ed a certificarne le caratteristiche costruttive, meccaniche, chimiche e fisiche. In molti casi i valori dichiarati per questi parametri possono essere la media di diverse misure con il relativo CV (coefficiente di variazione)

1.2 Generalità

Il Produttore del filato invia questo documento che riporta tutte le informazioni utili ad identificare l'articolo che corrisponde alle richieste del Cliente ed a certificarne le caratteristiche costruttive, meccaniche, chimiche e fisiche. In molti casi i valori dichiarati per questi parametri possono essere la media di diverse misure con il relativo CV (coefficiente di variazione)

1.3. Scenario applicativo



2. GUIDA ALLA IMPLEMENTAZIONE

2.1 Struttura generale del documento XML

Tutti i dati che possono essere scambiati tra le Parti con questa classe di documenti XML sono mostrati nella "Struttura del documento" (una visione semplificata dello schema) dove:

- i due numeri che seguono ciascun elemento indicano la sua "cardinalità" (numero minimo e massimo di ripetizioni ammesse); il numero minimo uguale a 0 indica un elemento opzionale, il numero minimo maggiore o uguale a 1 indica un elemento obbligatorio)
- il carattere grassetto denota gli elementi che sono "complessi semantici" ovvero aggregati di dati elementari costruiti ai fini della funzionalità e della riusabilità dell'informazione (gli elementi che sono contenuti in ogni elemento padre si individuano agevolmente per l'indentatura)
- il simbolo @ ed il carattere corsivo denotano un attributo dell'elemento che lo precede; qui la condizione d'uso (Required, Optional, ecc.) è indicata fra parentesi quadre

Struttura del documento XML

YARNOffer

@msgfunction [Optional]

@version [Optional] [Default= 2013-1]

@useProfile [Optional]

| **OFheader 1-1**

| | msgN 1-1

| - scegli -

| | msgID 0-1

| - oppure -

| | docID 0-1

| | @numberingOrg [Optional]

| - fine scelta -

| | msgDate 1-1

| | @dateForm [Optional]

| | season 0-1

| | validityStart 0-1

| | @dateForm [Optional]

| | validityEnd 1-1

| | @dateForm [Optional]

| | **refDoc 1-9**

| | @docType [Required]

| | | docID 1-2

| | | @numberingOrg [Optional]

| | | docDate 0-1

| | | @dateForm [Optional]

| | | season 0-1

| | | itemID 0-1

| | **buyer 1-1**

| | | @logo [Optional]

| | | @sender [Optional]

| | | id 1-1

| | | @numberingOrg [Optional]

| | | legalName 0-1

| | | dept 0-1

| | | person 0-1

| | | @email [Optional]

- | | | @phone [Optional]
- | | | @fax [Optional]
- | | | street 0-1
- | | | city 0-1
- | | | subCountry 0-1
- | | | country 0-1
- | | | postCode 0-1

- scegli -

- | | **supplier 1-1**
- | | | @logo [Optional]
- | | | @sender [Optional]
- | | | id 1-1
- | | | @numberingOrg [Optional]
- | | | legalName 0-1
- | | | dept 0-1
- | | | person 0-1
- | | | @email [Optional]
- | | | @phone [Optional]
- | | | @fax [Optional]
- | | | street 0-1
- | | | city 0-1
- | | | subCountry 0-1
- | | | country 0-1
- | | | postCode 0-1

- oppure -

- | | **subContractor 1-1**
- | | | @sender [Optional]
- | | | id 1-1
- | | | @numberingOrg [Optional]
- | | | legalName 0-1
- | | | dept 0-1
- | | | person 0-1
- | | | @email [Optional]
- | | | @phone [Optional]
- | | | @fax [Optional]
- | | | street 0-1
- | | | city 0-1
- | | | subCountry 0-1
- | | | country 0-1
- | | | postCode 0-1

- fine scelta -

- | | | note 0-19
- | | | @numberingOrg [Optional]
- | | | @codeList [Optional]
- | | | @noteLabel [Optional]

| **terms 0-1**

- | | **payment 0-5**
- | | | @finDiscount [Optional]
- | | | @finSurcharge [Optional]

- scegli -

- | | | payTerm 1-1
- | | - oppure -
- | | | payTermText 1-1
- | | - fine scelta -
- | | | payMode 0-1

- | | **insPayment 0-5**
- | | | @part [Required]

- scegli -

- | | | payTerm 1-1
- | | - oppure -

- | | | payTermText 1-1
- | | | - *fine scelta* -
- | | | payMode 0-1
- | | **trade 0-1**
- | | | - *scegli* -
- | | | incoTermText 1-1
- | | | - *oppure* -
- | | | incoTerm 1-1
- | | | - *fine scelta* -
- | | | location 0-1
- | | | @LRI [Optional]
- | | **transInfo 0-1**
- | | | @transReason [Optional]
- | | | transMode 1-1
- | | | carrier 0-1
- | | | deliveryPlace 0-1
- | | | grossWeight 0-1
- | | | @um [Required]
- | | | netWeight 0-1
- | | | @um [Required]
- | | | transMeans 0-1
- | | | transCondition 0-3
- | | | transConditionText 0-1
- | | **allowanceCharge 0-9**
- | | | @VAT [Optional]
- | | | - *scegli* -
- | | | AC_category 1-1
- | | | - *oppure* -
- | | | AC_categoryText 1-1
- | | | - *scegli* -
- | | | AC_percent 1-1
- | | | - *oppure* -
- | | | AC_amount 1-1
- | | | - *fine scelta* -
- | | | **dtScheme 0-1**
- | | | @taxType [Required]
- | | | taxCategory 0-1
- | | | taxRate 0-1
- | | | legalRef 0-1
- | | | @codeList [Required]
- | | | note 0-19
- | | | @numberingOrg [Optional]
- | | | @codeList [Optional]
- | | | @noteLabel [Optional]

| yarnTecSheet 1-99

| yarnIdentity 0-1

- | | yarnNameSupplier 1-1
- | | yarnNameBuyer 0-1
- | | tradeMark 0-1
- | | season 0-1

| yarnCompos 0-1

- | | percCompos 1-9
- | | @fibre [Required]

| fibrePD 0-9

- | | @fibre [Required]
- | | length 0-1
- | | @um [Required]
- | | diameter 0-1
- | | @um [Optional]
- | | country 0-1

- | yarnClass 0-1
- | yarnKind 0-1
- | yarnCount 0-1
- | @countSystem [Required]
- | @CV [Optional]
- | **yarnTwist 0-1**
- | | twistDirection 1-1
- | | qty 0-1
- | | @um [Required]
- | moistRegain 0-1
- | **yarnCode 0-2**
- | @numberingOrg [Optional] [Default= CL]
- | | art 1-1
- | | @numberingOrg [Optional]
- | | @codeList [Optional]
- | | @listName [Optional]
- | | @listVersion [Optional]
- | | color 0-1
- | | @numberingOrg [Optional]
- | | @codeList [Optional]
- | | @listName [Optional]
- | | @listVersion [Optional]
- | | added 0-9
- | | @numberingOrg [Optional]
- | | @addType [Optional]
- | | description 0-1
- | customsStat 0-1
- | yarnComWeight 0-1
- | @um [Required]
- | standardPack 0-1
- | @reelType [Optional]
- | yarnReelQty 0-1
- | @um [Required]
- | minLot 0-1
- | @um [Required]
- | minLotExclusive 0-1
- | @um [Required]
- | optLot 0-9
- | @um [Optional]
- | avgDeliveryDD 0-1
- | lotN 0-1
- | @numberingOrg [Optional]
- | dyeN 0-1
- | @numberingOrg [Optional]
- | price 0-2
- | @um [Optional]
- | @priceQualifier [Optional] [Default= NET]
- | **yarnManufacture 0-1**
- | | **yarnPly 0-1**
- | | | plyWork 1-1
- | | | plyN 0-1
- | | **yarnJobSeq 0-1**
- | | | yarnJob 1-19
- | | dyeProcess 0-1
- | | dyeStuff 0-1
- | | **yarnColorFastness 0-99**
- | | @colorType [Required]
- | | | yarnCFTest 1-1
- | | | specValue 1-1
- | | | @um [Optional]
- | | | @source [Optional]

```

| | | @method [Optional]
| | | @application [Optional]
| | | @CV [Optional]
| | colorCard 0-1
| | | colorCardItem 1-unbounded
| | | | color 1-1
| | | | @numberingOrg [Optional]
| | | | @codeList [Optional]
| | | | @listName [Optional]
| | | | @listVersion [Optional]
| | | | CIELab 0-unbounded
| | | | @illuminant [Optional]
| | | | @standardObserver [Optional]
| | | | | L 1-1
| | | | | a 1-1
| | | | | b 1-1
| | | | refDoc 0-1
| | | | @docType [Required]
| | | | | docID 1-2
| | | | | | @numberingOrg [Optional]
| | | | | docDate 0-1
| | | | | | @dateForm [Optional]
| | | | | season 0-1
| | | | | itemID 0-1
| | | | description 0-1
| | yarnQuality 0-1
| | | yarnQTest 1-19
| | | | yarnQTestType 0-0
| | | | specValue 0-1
| | | | | @um [Optional]
| | | | | @source [Optional]
| | | | | @method [Optional]
| | | | | @application [Optional]
| | | | | @CV [Optional]
| | | | tolerance 0-1
| | | | | @um [Required]
| | | | pcTolerance 0-1
| | | | | @um [Optional]
| | | | comply 0-1

```

2.2 Descrizione di dettaglio degli elementi del documento

Nelle tabelle seguenti vengono presentati tutti gli elementi (complessi e semplici) utilizzati in questo documento. La descrizione comprende: 1) informazioni proprie dell'elemento: tag, nome dell'elemento, breve descrizione, tipo di dato e vincoli sintattici; 2) informazioni relative all'uso dell'elemento in una particolare collocazione nel documento: xpath ed eventuali note relative a tale uso.

2.2.1 Elementi complessi (Aggregate Business Information Entities)

Sono elementi complessi gli elementi il cui contenuto è costituito da altri elementi (figli). Gli elementi complessi sono ordinati alfabeticamente.

| | |
|------------------------|---|
| allowanceCharge | Sconti e Oneri associati ad un Ordine o ad un contratto (XPath: YARNOffer/terms/allowanceCharge) 0-9 |
| buyer | dati del Cliente - tipo base: Nad, (XPath: YARNOffer/OFheader/buyer) 1-1 |
| CIELab | punto colore nello spazio CIELab (XPath: YARNOffer/yarnTecSheet/yarnManufacture/colorCard/colorCardItem/CIELab) 0-unbounded |
| colorCard | cartella colori di un prodotto tessile (XPath: YARNOffer/yarnTecSheet/yarnManufacture/colorCard) 0-1 |
| colorCardItem | elemento della cartella colori (XPath: YARNOffer/yarnTecSheet/yarnManufacture/colorCard/colorCardItem) 1-unbounded |
| dtScheme | dati usabili per dichiarare la tassa o imposta applicata (XPath: YARNOffer/terms/allowanceCharge/dtScheme) 0-1 |
| fibresPD | dati fisici di una fibra tessile (XPath: YARNOffer/yarnTecSheet/yarnIdentity/fibrePD) 0-9 |
| insPayment | dettaglio di pagamento, per pagamento rateale (XPath: YARNOffer/terms/insPayment) 0-5 - note: escluso il caso di offerta, questo aggregato è alternativo a payment e deve essere ripetuto per ciascuna rata di pagamento |
| OFheader | testata del documento OFFERTA (XPath: YARNOffer/OFheader) 1-1 |
| payment | dettaglio di pagamento, per pagamento in unica soluzione (XPath: YARNOffer/terms/payment) 0-5 - note: escluso il caso di offerta, questo aggregato è alternativo a insPayment, può essere ripetuto per specificare termini di pagamento alternativi (ad esempio: a 60 giorni oppure a 30 giorni con sconto 3%) |
| refDoc | identificazione di un documento di riferimento ed eventualmente di un suo item (riga) (XPath: YARNOffer/OFheader/refDoc) 1-9 - note: riferimento alla Richiesta di Offerta (XPath: YARNOffer/yarnTecSheet/yarnManufacture/colorCard/colorCardItem/refDoc) 0-1 - note: qui si può far riferimento al file CxF3 |

| | |
|--------------------------|---|
| subContractor | dati del Terzista - tipo base: Nad, (XPath: YARNOffer/OFheader/subContractor) 1-1 |
| supplier | dati del Fornitore - tipo base: Nad, (XPath: YARNOffer/OFheader/supplier) 1-1 |
| terms | dettaglio delle condizioni di pagamento e di consegna (XPath: YARNOffer/terms) 0-1 |
| trade | condizioni generali di resa della merce (XPath: YARNOffer/terms/trade) 0-1 |
| transInfo | informazioni sul trasporto: modo, vettore e luogo di consegna (XPath: YARNOffer/terms/transInfo) 0-1 |
| yarnCode | codifica completa di un articolo di filato (XPath: YARNOffer/yarnTecSheet/yarnIdentity/yarnCode) 0-2 |
| yarnColorFastness | dati di solidità colore del filato (XPath: YARNOffer/yarnTecSheet/yarnManufacture/yarnColorFastness) 0-99 |
| yarnCompos | composizione fibrosa di un filato (XPath: YARNOffer/yarnTecSheet/yarnIdentity/yarnCompos) 0-1 |
| yarnIdentity | insieme dei dati che identificano univocamente un filato ed ogni altra classificazione/informazione commerciale (XPath: YARNOffer/yarnTecSheet/yarnIdentity) 0-1 |
| yarnJobSeq | sequenza di operazioni svolte nella costruzione del filato (XPath: YARNOffer/yarnTecSheet/yarnManufacture/yarnJobSeq) 0-1 |
| yarnManufacture | insieme dei dati che specificano le caratteristiche costruttive di un filato (XPath: YARNOffer/yarnTecSheet/yarnManufacture) 0-1 |
| yarnPly | caratteristiche di ritorcitura del filato (XPath: YARNOffer/yarnTecSheet/yarnManufacture/yarnPly) 0-1 |
| yarnQTest | parametro che esprime la qualità del filato - tipo base: string, (XPath: YARNOffer/yarnTecSheet/yarnQuality/yarnQTest) 1-19 |
| yarnQuality | insieme dei dati che specificano le caratteristiche qualitative di un filato (XPath: YARNOffer/yarnTecSheet/yarnQuality) 0-1 |
| yarnTecSheet | scheda tecnica del filato (XPath: YARNOffer/yarnTecSheet) 1-99 |
| yarnTwist | caratteristiche di torsione di un filato (XPath: YARNOffer/yarnTecSheet/yarnIdentity/yarnTwist) 0-1 |

2.2.2 Elementi semplici (Basic Business Information Entities)

Sono elementi semplici gli elementi il cui contenuto è caratterizzato da un data type e da un dominio di valori. Gli elementi semplici sono ordinati alfabeticamente.

| | |
|---|--|
| a | dimensione "a" del sistema colorimetrico CIELab - tipo base: decimal, (XPath: YARNOffer/yarnTecSheet/yarnManufacture/colorCard/colorCardItem/CIELab/a) 1-1 |
|---|--|

| | |
|-----------------|---|
| AC_amount | importo di uno Sconto od Onere espresso in valore assoluto - tipo base: decimal, cifre decimali: 2, (XPath: YARNOffer/terms/allowanceCharge/AC_amount) 1-1 |
| AC_category | codice che specifica il tipo o la ragione di uno Sconto od Onere - tipo base: string, tabella cod.: T41 http://www.moda-ml.net/moda-ml/repository/codelist/v2013-1/gc_T41.xml (XPath: YARNOffer/terms/allowanceCharge/AC_category) 1-1 |
| AC_categoryText | descrizione in testo libero che specifica il tipo o la ragione di uno Sconto od Onere - tipo base: string, lunghezza max: 70, (XPath: YARNOffer/terms/allowanceCharge/AC_categoryText) 1-1 |
| AC_percent | importo di uno Sconto od Onere espresso in percentuale - tipo base: decimal, max incluso: 100, cifre decimali: 2, (XPath: YARNOffer/terms/allowanceCharge/AC_percent) 1-1 |
| added | elemento aggiuntivo di codifica, non includibile nei precedenti - tipo base: string, lunghezza max: 15, (XPath: YARNOffer/yarnTecSheet/yarnIdentity/yarnCode/added) 0-9 - note: <i>qui può specificarsi un ulteriore codifica (vedere tabella T44)</i> |
| @addType | qualificatore dell'elemento aggiuntivo di codifica di un prodotto - tipo base: string, tabella cod.: T44 http://www.moda-ml.net/moda-ml/repository/codelist/v2013-1/gc_T44.xml (XPath: YARNOffer/yarnTecSheet/yarnIdentity/yarnCode/added/@addType) [Optional] |
| @application | forza o altra simile condizione (es.: n.ro giri) applicata in un test come specificato dallo standard - tipo base: string, lunghezza max: 15, (XPath: YARNOffer/yarnTecSheet/yarnManufacture/yarnColorFastness/specValue/@application) [Optional] (XPath: YARNOffer/yarnTecSheet/yarnQuality/yarnQTest/specValue/@application) [Optional] |
| art | codice articolo del prodotto - tipo base: string, lunghezza max: 25, (XPath: YARNOffer/yarnTecSheet/yarnIdentity/yarnCode/art) 1-1 |
| avgDeliveryDD | tempo medio intercorrente tra ricevimento ordine e consegna, specificato dal Fornitore per un articolo (giorni lavorativi) - tipo base: duration, (XPath: YARNOffer/yarnTecSheet/yarnIdentity/avgDeliveryDD) 0-1 |
| b | dimensione "b" del sistema colorimetrico CIELab - tipo base: decimal, (XPath: YARNOffer/yarnTecSheet/yarnManufacture/colorCard/colorCardItem/CIELab/b) 1-1 |
| carrier | identificazione del vettore che esegue il trasporto - tipo base: string, lunghezza max: 40, (XPath: YARNOffer/terms/transInfo/carrier) 0-1 |
| city | nome della città - tipo base: string, lunghezza max: 40, (XPath: YARNOffer/OFheader/buyer/city) 0-1 (XPath: YARNOffer/OFheader/supplier/city) 0-1 (XPath: YARNOffer/OFheader/subContractor/city) 0-1 |
| @codeList | specifica l'indirizzo di rete (URL) dove si trova la lista di codici usati per istanziare l'elemento - tipo base: string, lunghezza max: 255, (XPath: YARNOffer/terms/allowanceCharge/dtScheme/note/@codeList) [Optional] - nota: <i>deve usarsi per esplicitare (URL) la lista dei codici usati in "noteLabel"</i> (XPath: YARNOffer/yarnTecSheet/yarnIdentity/yarnCode/color/@codeList) [Optional] - nota: <i>questo attributo dovrebbe essere usato in ALTERNATIVA agli altri</i> |

| | |
|---------------|--|
| | <p>(XPath: YARNOffer/yarnTecSheet/yarnIdentity/yarnCode/art/@codeList) [Optional] - nota: <i>questo attributo dovrebbe essere usato in ALTERNATIVA agli altri</i> (XPath: YARNOffer/yarnTecSheet/yarnManufacture/colorCard/colorCardItem/color/@codeList) [Optional] - nota: <i>questo attributo dovrebbe essere usato in ALTERNATIVA agli altri</i> (XPath: YARNOffer/terms/allowanceCharge/dtScheme/legalRef/@codeList) [Required] (XPath: YARNOffer/OFheader/note/@codeList) [Optional] - nota: <i>deve usarsi per esplicitare (URL) la lista dei codici usati in "noteLabel"</i></p> |
| color | <p>codice della variante colore, quando non incluso nel codice modello o tessuto - tipo base: string, lunghezza max: 15, (XPath: YARNOffer/yarnTecSheet/yarnManufacture/colorCard/colorCardItem/color) 1-1 (XPath: YARNOffer/yarnTecSheet/yarnIdentity/yarnCode/color) 0-1</p> |
| @colorType | <p>tipo di colore a cui si riferisce un valore di "solidità" - tipo base: string, tabella cod.: NT26 http://www.moda-ml.net/moda-ml/repository/codelist/v2013-1/gc_NT26.xml (XPath: YARNOffer/yarnTecSheet/yarnManufacture/yarnColorFastness/@colorType) [Required]</p> |
| comply | <p>risultato di conformità del valore alla prescrizione (scheda tecnica) - tipo base: boolean, (XPath: YARNOffer/yarnTecSheet/yarnQuality/yarnQTest/comply) 0-1</p> |
| country | <p>codice della nazione - tipo base: string, tabella cod.: T10 http://www.moda-ml.net/moda-ml/repository/codelist/v2013-1/gc_T10.xml (XPath: YARNOffer/OFheader/buyer/country) 0-1 (XPath: YARNOffer/yarnTecSheet/yarnIdentity/fibrePD/country) 0-1 (XPath: YARNOffer/OFheader/supplier/country) 0-1 (XPath: YARNOffer/OFheader/subContractor/country) 0-1</p> |
| @countSystem | <p>tipo di titolazione del filato - tipo base: string, tabella cod.: T55 http://www.moda-ml.net/moda-ml/repository/codelist/v2013-1/gc_T55.xml (XPath: YARNOffer/yarnTecSheet/yarnIdentity/yarnCount/@countSystem) [Required]</p> |
| customsStat | <p>codice statistico assegnato dalla dogana al prodotto specificato - tipo base: string, lunghezza max: 15, (XPath: YARNOffer/yarnTecSheet/yarnIdentity/customsStat) 0-1</p> |
| @CV | <p>coefficiente di variazione (CV) di una misura sperimentale - tipo base: decimal, (XPath: YARNOffer/yarnTecSheet/yarnIdentity/yarnCount/@CV) [Optional] (XPath: YARNOffer/yarnTecSheet/yarnManufacture/yarnColorFastness/specValue/@CV) [Optional] (XPath: YARNOffer/yarnTecSheet/yarnQuality/yarnQTest/specValue/@CV) [Optional]</p> |
| @dateForm | <p>formato in cui è espressa la data - tipo base: string, tabella cod.: NT29 http://www.moda-ml.net/moda-ml/repository/codelist/v2013-1/gc_NT29.xml (XPath: YARNOffer/yarnTecSheet/yarnManufacture/colorCard/colorCardItem/refDoc/docDate/@dateForm) [Optional] (XPath: YARNOffer/OFheader/refDoc/docDate/@dateForm) [Optional] (XPath: YARNOffer/OFheader/msgDate/@dateForm) [Optional] (XPath: YARNOffer/OFheader/validityStart/@dateForm) [Optional] (XPath: YARNOffer/OFheader/validityEnd/@dateForm) [Optional]</p> |
| deliveryPlace | <p>luogo di consegna della merce, finale o per una tratta - tipo base: string, lunghezza max: 40, (XPath: YARNOffer/terms/transInfo/deliveryPlace) 0-1</p> |
| dept | <p>nome o codice di una unità (Divisione, Ufficio, Stabilimento) contattata all'interno della Parte</p> |

| | |
|-------------|--|
| | <p>- tipo base: string, lunghezza max: 40, (XPath: YARNOffer/OFheader/subContractor/dept) 0-1 (XPath: YARNOffer/OFheader/supplier/dept) 0-1 (XPath: YARNOffer/OFheader/buyer/dept) 0-1</p> |
| description | <p>descrizione in testo libero di un prodotto - tipo base: string, lunghezza max: 70, (XPath: YARNOffer/yarnTecSheet/yarnIdentity/yarnCode/description) 0-1 (XPath: YARNOffer/yarnTecSheet/yarnManufacture/colorCard/colorCardItem/description) 0-1</p> |
| diameter | <p>diametro effettivo dell'oggetto specificato - tipo base: decimal, min incluso: 0, cifre decimali: 2, (XPath: YARNOffer/yarnTecSheet/yarnIdentity/fibrePD/diameter) 0-1</p> |
| docDate | <p>data di emissione del documento in oggetto, espressa in uno dei formati: AAAA-MM-GG, AAAA-MM-GG:HH-MM o AAAA-SS (cioè anno-settimana) - tipo base: string, (XPath: YARNOffer/yarnTecSheet/yarnManufacture/colorCard/colorCardItem/refDoc/docDate) 0-1 (XPath: YARNOffer/OFheader/refDoc/docDate) 0-1</p> |
| docID | <p>numero identificativo del documento referenziato (dalla versione 2008-1 se ne sconsiglia l'uso in testata (è sostituito da msgID) - tipo base: string, lunghezza max: 80, (XPath: YARNOffer/OFheader/docID) 0-1 (XPath: YARNOffer/yarnTecSheet/yarnManufacture/colorCard/colorCardItem/refDoc/docID) 1-2 (XPath: YARNOffer/OFheader/refDoc/docID) 1-2</p> |
| @docType | <p>tipo del documento cui si fa riferimento - tipo base: string, tabella cod.: T21 http://www.moda-ml.net/moda-ml/repository/codelist/v2013-1/gc_T21.xml (XPath: YARNOffer/yarnTecSheet/yarnManufacture/colorCard/colorCardItem/refDoc/@docType) [Required] (XPath: YARNOffer/OFheader/refDoc/@docType) [Required]</p> |
| dyeN | <p>partita colore di un prodotto tessile - tipo base: string, lunghezza max: 15, (XPath: YARNOffer/yarnTecSheet/yarnIdentity/dyeN) 0-1 - note: usare se il documento si riferisce ad uno specifico lotto produttivo</p> |
| dyeProcess | <p>processo di tintura usato per il tessuto - tipo base: string, tabella cod.: T15 http://www.moda-ml.net/moda-ml/repository/codelist/v2013-1/gc_T15.xml (XPath: YARNOffer/yarnTecSheet/yarnManufacture/dyeProcess) 0-1</p> |
| dyeStuff | <p>tipo di colorante usato nel processo di tintura del tessuto - tipo base: string, tabella cod.: T16 http://www.moda-ml.net/moda-ml/repository/codelist/v2013-1/gc_T16.xml (XPath: YARNOffer/yarnTecSheet/yarnManufacture/dyeStuff) 0-1</p> |
| @email | <p>indirizzo di posta elettronica di una persona contattata - tipo base: string, lunghezza max: 80, (XPath: YARNOffer/OFheader/buyer/person/@email) [Optional] (XPath: YARNOffer/OFheader/subContractor/person/@email) [Optional] (XPath: YARNOffer/OFheader/supplier/person/@email) [Optional]</p> |
| @fax | <p>numero di fax di una persona contattata - tipo base: string, lunghezza max: 35, (XPath: YARNOffer/OFheader/subContractor/person/@fax) [Optional] (XPath: YARNOffer/OFheader/supplier/person/@fax) [Optional] (XPath: YARNOffer/OFheader/buyer/person/@fax) [Optional]</p> |
| @fibre | <p>tipo di fibra usata in un prodotto tessile - tipo base: string, tabella cod.: T19 http://www.moda-ml.net/moda-ml/repository/codelist/v2013-1/gc_T19.xml</p> |

| | |
|---------------|---|
| | (XPath: YARNOffer/yarnTecSheet/yarnIdentity/fibrePD/@fibre) [Required] (XPath: YARNOffer/yarnTecSheet/yarnIdentity/yarnCompos/percCompos/@fibre) [Required] |
| @finDiscount | sconto per pagamento entro la scadenza indicata - tipo base: decimal, min incluso: 0, max incluso: 100, cifre decimali: 2, (XPath: YARNOffer/terms/payment/@finDiscount) [Optional] |
| @finSurcharge | penalità per pagamento successivo alla data di scadenza indicata - tipo base: decimal, min incluso: 0, max incluso: 100, cifre decimali: 2, (XPath: YARNOffer/terms/payment/@finSurcharge) [Optional] |
| grossWeight | è il peso lordo della fornitura di merce, dichiarato a fini trasporto o doganali - tipo base: decimal, min incluso: 0, cifre decimali: 2, (XPath: YARNOffer/terms/transInfo/grossWeight) 0-1 |
| id | codice identificativo primario della Parte in causa (Cliente, Fornitore, Destinatario merce ecc.), si raccomanda il formato: codice nazione (ISO 3166) + partita IVA (11crt), con il qualificatore "numberingOrg"= MF - tipo base: string, lunghezza max: 15, (XPath: YARNOffer/OFheader/buyer/id) 1-1 (XPath: YARNOffer/OFheader/subContractor/id) 1-1 (XPath: YARNOffer/OFheader/supplier/id) 1-1 |
| @illuminant | sorgente luminosa CIE - tipo base: string, tabella cod.: T59 http://www.moda-ml.net/moda-ml/repository/codelist/v2013-1/gc_T59.xml (XPath: YARNOffer/yarnTecSheet/yarnManufacture/colorCard/colorCardItem/CIELab/@illuminant) [Optional] |
| incoTerm | specificazione dei termini di consegna (INCOTERMS) - tipo base: string, tabella cod.: T3 http://www.moda-ml.net/moda-ml/repository/codelist/v2013-1/gc_T3.xml (XPath: YARNOffer/terms/trade/incoTerm) 1-1 |
| incoTermText | testo libero che specifica i termini di resa (incoterm, località) - tipo base: string, lunghezza max: 70, (XPath: YARNOffer/terms/trade/incoTermText) 1-1 |
| itemID | numero che contraddistingue la riga/item del documento in oggetto - tipo base: string, lunghezza max: 6, (XPath: YARNOffer/yarnTecSheet/yarnManufacture/colorCard/colorCardItem/refDoc/itemID) 0-1 (XPath: YARNOffer/OFheader/refDoc/itemID) 0-1 |
| L | valore "L" del sistema colorimetrico CIELab - tipo base: decimal, min incluso: 0, (XPath: YARNOffer/yarnTecSheet/yarnManufacture/colorCard/colorCardItem/CIELab/L) 1-1 |
| legalName | ragione sociale della Parte - tipo base: string, lunghezza max: 80, (XPath: YARNOffer/OFheader/supplier/legalName) 0-1 (XPath: YARNOffer/OFheader/subContractor/legalName) 0-1 (XPath: YARNOffer/OFheader/buyer/legalName) 0-1 |
| legalRef | riferimento legislativo della categoria di imposta o tassa - tipo base: string, (XPath: YARNOffer/terms/allowanceCharge/dtScheme/legalRef) 0-1 |
| length | lunghezza effettiva dell'oggetto specificato - tipo base: decimal, min incluso: 0, cifre decimali: 2, (XPath: YARNOffer/yarnTecSheet/yarnIdentity/fibrePD/length) 0-1 |
| @listName | specifica il nome della lista di codici usati per istanziare l'elemento - tipo base: string, lunghezza max: 40, (XPath: YARNOffer/yarnTecSheet/yarnManufacture/colorCard/ |

| | |
|-----------------|---|
| | <p>colorCardItem/color/@listName) [Optional]</p> <p>- nota: questo attributo dovrebbe essere usato sempre in abbinamento a "numberingOrg"</p> <p>(XPath: YARNOffer/yarnTecSheet/yarnIdentity/yarnCode/color/@listName) [Optional]</p> <p>- nota: questo attributo dovrebbe essere usato sempre in abbinamento a "numberingOrg"</p> <p>(XPath: YARNOffer/yarnTecSheet/yarnIdentity/yarnCode/art/@listName) [Optional]</p> <p>- nota: questo attributo dovrebbe essere usato sempre in abbinamento a "numberingOrg"</p> |
| @listVersion | <p>specifica la versione della lista di codici usati per istanziare l'elemento</p> <p>- tipo base: string, lunghezza max: 6,</p> <p>(XPath: YARNOffer/yarnTecSheet/yarnIdentity/yarnCode/art/@listVersion) [Optional]</p> <p>- nota: questo attributo dovrebbe essere usato sempre in abbinamento a "numberingOrg" e "listName"</p> <p>(XPath: YARNOffer/yarnTecSheet/yarnManufacture/colorCard/colorCardItem/color/@listVersion) [Optional]</p> <p>- nota: questo attributo dovrebbe essere usato sempre in abbinamento a "numberingOrg" e "listName"</p> <p>(XPath: YARNOffer/yarnTecSheet/yarnIdentity/yarnCode/color/@listVersion) [Optional]</p> <p>- nota: questo attributo dovrebbe essere usato sempre in abbinamento a "numberingOrg" e "listName"</p> |
| location | <p>specificazione di luogo</p> <p>- tipo base: string, lunghezza max: 40,</p> <p>(XPath: YARNOffer/terms/trade/location) 0-1</p> <p>- note: luogo di applicazione INCOTERM</p> |
| @logo | <p>logo aziendale (URL dell'immagine in formato jpg o gif). Si raccomanda che l'immagine non ecceda i 640 pixel di larghezza.</p> <p>- tipo base: string, lunghezza max: 255,</p> <p>(XPath: YARNOffer/OFheader/buyer/@logo) [Optional]</p> <p>(XPath: YARNOffer/OFheader/supplier/@logo) [Optional]</p> |
| lotN | <p>numero del lotto di produzione o della partita di materia prima</p> <p>- tipo base: string, lunghezza max: 15,</p> <p>(XPath: YARNOffer/yarnTecSheet/yarnIdentity/lotN) 0-1</p> <p>- note: usare se il documento si riferisce ad uno specifico lotto produttivo</p> |
| @LRI | <p>attributo usato per formattare un campo secondo una specifica regola dell'Utente (regola locale)</p> <p>- tipo base: string, tabella cod.: NT3</p> <p>http://www.moda-ml.net/moda-ml/repository/codelist/v2013-1/gc_NT3.xml</p> <p>(XPath: YARNOffer/terms/trade/location/@LRI) [Optional]</p> |
| @method | <p>norma o procedura standard usata per ricavare il valore sperimentale.</p> <p>- tipo base: string, lunghezza max: 25,</p> <p>(XPath: YARNOffer/yarnTecSheet/yarnQuality/yarnQTest/specValue/@method) [Optional]</p> <p>(XPath: YARNOffer/yarnTecSheet/yarnManufacture/yarnColorFastness/specValue/@method) [Optional]</p> |
| minLot | <p>quantità minima ordinabile richiesta dal Fornitore</p> <p>- tipo base: decimal, min incluso: 0, cifre decimali: 2,</p> <p>(XPath: YARNOffer/yarnTecSheet/yarnIdentity/minLot) 0-1</p> |
| minLotExclusive | <p>quantità minima ordinabile richiesta dal Fornitore per un colore esclusivo</p> <p>- tipo base: decimal, min incluso: 0, cifre decimali: 2,</p> <p>(XPath: YARNOffer/yarnTecSheet/yarnIdentity/minLotExclusive) 0-1</p> |
| moistRegain | <p>percentuale di umidità assorbita dalla fibra</p> <p>- tipo base: decimal,</p> <p>(XPath: YARNOffer/yarnTecSheet/yarnIdentity/moistRegain) 0-1</p> |
| msgDate | <p>data di emissione del presente messaggio (documento xml), espressa in uno dei</p> |

| | |
|---------------|--|
| | <p>formati: AAAA-MM-GG, AAAA-MM-GG:HH-MM o AAAA-SS (cioè anno-settimana) - tipo base: string, (XPath: YARNOffer/OFheader/msgDate) 1-1</p> |
| @msgfunction | <p>funzione rivestita dal presente messaggio in relazione alla sua trasmissione - tipo base: string, tabella cod.: NT18 http://www.moda-ml.net/moda-ml/repository/codelist/v2013-1/gc_NT18.xml (XPath: YARNOffer/@msgfunction) [Optional]</p> |
| msgID | <p>chiave identificativa del documento nel sistema informativo della Parte emittente - tipo base: string, lunghezza max: 35, (XPath: YARNOffer/OFheader/msgID) 0-1</p> |
| msgN | <p>numero identificativo assegnato al messaggio (documento xml) da chi lo emette - tipo base: string, lunghezza max: 35, (XPath: YARNOffer/OFheader/msgN) 1-1</p> |
| netWeight | <p>è il peso netto della fornitura di merce, dichiarato a fini trasporto o doganali - tipo base: decimal, min incluso: 0, cifre decimali: 2, (XPath: YARNOffer/terms/transInfo/netWeight) 0-1</p> |
| note | <p>nota in testo libero o strutturata (computer processing). Per strutturare la nota si devono usare gli attributi "noteLabel" e "codelist" - tipo base: string, lunghezza max: 350, (XPath: YARNOffer/terms/allowanceCharge/dtScheme/note) 0-19 (XPath: YARNOffer/OFheader/note) 0-19</p> |
| @noteLabel | <p>qualificatore dell'argomento di una nota - tipo base: string, lunghezza max: 35, (XPath: YARNOffer/terms/allowanceCharge/dtScheme/note/@noteLabel) [Optional] - nota: <i>deve usarsi per qualificare l'argomento della nota</i> (XPath: YARNOffer/OFheader/note/@noteLabel) [Optional] - nota: <i>deve usarsi per qualificare l'argomento della nota</i></p> |
| @numberingOrg | <p>organizzazione che ha creato la codifica o immatricolazione in oggetto - tipo base: string, tabella cod.: NT6 http://www.moda-ml.net/moda-ml/repository/codelist/v2013-1/gc_NT6.xml (XPath: YARNOffer/yarnTecSheet/yarnIdentity/yarnCode/added/@numberingOrg) [Optional] (XPath: YARNOffer/yarnTecSheet/yarnIdentity/yarnCode/color/@numberingOrg) [Optional] - nota: <i>questo attributo dovrebbe essere usato o singolarmente o in abbinamento con "listName" e "listVersion"</i> (XPath: YARNOffer/yarnTecSheet/yarnIdentity/dyeN/@numberingOrg) [Optional] (XPath: YARNOffer/OFheader/refDoc/docID/@numberingOrg) [Optional] - nota: <i>qui si può specificare quale numerazione è usata per identificare il documento (es.: del Cliente, del Fornitore, ..)</i> (XPath: YARNOffer/yarnTecSheet/yarnIdentity/yarnCode/@numberingOrg) [Optional] [Default=CL] (XPath: YARNOffer/yarnTecSheet/yarnIdentity/yarnCode/art/@numberingOrg) [Optional] - nota: <i>questo attributo dovrebbe essere usato o singolarmente o in abbinamento con "listName" e "listVersion"</i> (XPath: YARNOffer/yarnTecSheet/yarnIdentity/lotN/@numberingOrg) [Optional] (XPath: YARNOffer/yarnTecSheet/yarnManufacture/colorCard/colorCardItem/refDoc/docID/@numberingOrg) [Optional] - nota: <i>qui si può specificare quale numerazione è usata per identificare il documento (es.: del Cliente, del Fornitore, ..)</i> (XPath: YARNOffer/OFheader/docID/@numberingOrg) [Optional] - nota: <i>qui si può specificare quale numerazione è usata per identificare il documento (es.: del Cliente, del Fornitore, ..)</i> (XPath: YARNOffer/terms/allowanceCharge/dtScheme/note/@numberingOrg) [Optional] (XPath: YARNOffer/OFheader/subContractor/id/@numberingOrg) [Optional] (XPath: YARNOffer/OFheader/note/@numberingOrg) [Optional] (XPath: YARNOffer/OFheader/supplier/id/@numberingOrg) [Optional] (XPath: YARNOffer/OFheader/buyer/id/@numberingOrg) [Optional] (XPath: YARNOffer/yarnTecSheet/yarnManufacture/colorCard/colorCardItem/color/@numberingOrg) [Optional] - nota: <i>questo attributo dovrebbe essere usato o singolarmente o in abbinamento con</i></p> |

| | |
|-------------|---|
| | "listName" e "listVersion" |
| optLot | lotto(i) di fabbricazione ottimali - tipo base: decimal, min incluso: 0, (XPath: YARNOffer/yarnTecSheet/yarnIdentity/optLot) 0-9 |
| @part | frazione percentuale di un pagamento totale - tipo base: decimal, min incluso: 1, max incluso: 99, cifre decimali: 2, (XPath: YARNOffer/terms/insPayment/@part) [Required] - nota: <i>qui deve indicarsi il valore (%) di ciascuna rata di pagamento</i> |
| payMode | modalità o mezzo di effettuazione del pagamento - tipo base: string, tabella cod.: T2 http://www.moda-ml.net/moda-ml/repository/codelist/v2013-1/gc_T2.xml (XPath: YARNOffer/terms/insPayment/payMode) 0-1 (XPath: YARNOffer/terms/payment/payMode) 0-1 |
| payTerm | codice che specifica i termini di scadenza del pagamento - tipo base: string, tabella cod.: T1 http://www.moda-ml.net/moda-ml/repository/codelist/v2013-1/gc_T1.xml (XPath: YARNOffer/terms/payment/payTerm) 1-1 (XPath: YARNOffer/terms/insPayment/payTerm) 1-1 |
| payTermText | testo libero che specifica i termini del pagamento (scadenza/modo) - tipo base: string, lunghezza max: 40, (XPath: YARNOffer/terms/payment/payTermText) 1-1 (XPath: YARNOffer/terms/insPayment/payTermText) 1-1 |
| pcTolerance | scarto percentuale tollerato per il valore di una misurazione (deve avere un segno più o meno) - tipo base: decimal, min incluso: 0, max incluso: 100, cifre totali: 2, (XPath: YARNOffer/yarnTecSheet/yarnQuality/yarnQTest/pcTolerance) 0-1 |
| percCompos | peso percentuale della fibra nella composizione del prodotto - tipo base: decimal, min incluso: 0, max incluso: 100, cifre decimali: 2, (XPath: YARNOffer/yarnTecSheet/yarnIdentity/yarnCompos/percCompos) 1-9 |
| person | nome della persona di riferimento all'interno della Parte - tipo base: string, lunghezza max: 40, (XPath: YARNOffer/OFheader/buyer/person) 0-1 (XPath: YARNOffer/OFheader/subContractor/person) 0-1 (XPath: YARNOffer/OFheader/supplier/person) 0-1 |
| @phone | numero di telefono di una persona contattata - tipo base: string, lunghezza max: 35, (XPath: YARNOffer/OFheader/subContractor/person/@phone) [Optional] (XPath: YARNOffer/OFheader/supplier/person/@phone) [Optional] (XPath: YARNOffer/OFheader/buyer/person/@phone) [Optional] |
| plyN | numero di capi singoli ritorti insieme - tipo base: positiveInteger, (XPath: YARNOffer/yarnTecSheet/yarnManufacture/yarnPly/plyN) 0-1 |
| plyWork | tipo di ritorcitura del filato - tipo base: string, tabella cod.: T56 http://www.moda-ml.net/moda-ml/repository/codelist/v2013-1/gc_T56.xml (XPath: YARNOffer/yarnTecSheet/yarnManufacture/yarnPly/plyWork) 1-1 |
| postCode | codice postale - tipo base: string, lunghezza max: 10, (XPath: YARNOffer/OFheader/supplier/postCode) 0-1 (XPath: YARNOffer/OFheader/subContractor/postCode) 0-1 (XPath: YARNOffer/OFheader/buyer/postCode) 0-1 |
| price | prezzo unitario dell'articolo, dell'oggetto o del servizio specificato - tipo base: decimal, min incluso: 0, cifre decimali: 2, (XPath: YARNOffer/yarnTecSheet/yarnIdentity/price) 0-2 |

| | |
|-------------------|---|
| @priceQualifier | <p>tipo di prezzo con riferimento a sconti e tasse</p> <p>- tipo base: string, tabella cod.: NT20 http://www.moda-ml.net/moda-ml/repository/codelist/v2013-1/gc_NT20.xml (XPath: YARNOffer/yarnTecSheet/yarnIdentity/price/@priceQualifier) [Optional] [Default= NET]</p> |
| qty | <p>quantità netta dell'articolo o dell'oggetto correlato, qualificata dalla funzione del documento e dal contesto</p> <p>- tipo base: decimal, min incluso: 0, cifre decimali: 2, (XPath: YARNOffer/yarnTecSheet/yarnIdentity/yarnTwist/qty) 0-1 - note: <i>qui specifica il numero di giri per metro</i></p> |
| @reelType | <p>tipo di confezione di un filato</p> <p>- tipo base: string, tabella cod.: T29 http://www.moda-ml.net/moda-ml/repository/codelist/v2013-1/gc_T29.xml (XPath: YARNOffer/yarnTecSheet/yarnIdentity/standardPack/@reelType) [Optional] - nota: <i>identifica il tipo di unità contenuto nel collo</i></p> |
| season | <p>stagione di vendita, composta da: stagione (1 crt) + anno (4 crt) - stagione: P/E=1 A/I=2 P=3-E=4 A=5 I=6; per più di quattro stagioni usare sequenza alfabetica: 1a stagione=A 2a stagione=B etc.etc.</p> <p>- tipo base: string, lunghezza max: 15, (XPath: YARNOffer/OFheader/refDoc/season) 0-1 - note: <i>qui indica la stagione a cui appartiene il documento in oggetto</i> (XPath: YARNOffer/yarnTecSheet/yarnManufacture/colorCard/colorCardItem/refDoc/season) 0-1 - note: <i>qui indica la stagione a cui appartiene il documento in oggetto</i> (XPath: YARNOffer/yarnTecSheet/yarnIdentity/season) 0-1 (XPath: YARNOffer/OFheader/season) 0-1</p> |
| @sender | <p>qualificatore che distingue la Parte che spedisce il documento</p> <p>- tipo base: boolean, (XPath: YARNOffer/OFheader/buyer/@sender) [Optional] - nota: <i>L'uso di questo attributo è obbligatorio quando si vuole creare lo STYLESHEET</i> (XPath: YARNOffer/OFheader/supplier/@sender) [Optional] - nota: <i>L'uso di questo attributo è obbligatorio quando si vuole creare lo STYLESHEET</i> (XPath: YARNOffer/OFheader/subContractor/@sender) [Optional] - nota: <i>L'uso di questo attributo è obbligatorio quando si vuole creare lo STYLESHEET</i></p> |
| @source | <p>origine o fonte di rilevazione dei dati in oggetto</p> <p>- tipo base: string, tabella cod.: NT12 http://www.moda-ml.net/moda-ml/repository/codelist/v2013-1/gc_NT12.xml (XPath: YARNOffer/yarnTecSheet/yarnQuality/yarnQTest/specValue/@source) [Optional] (XPath: YARNOffer/yarnTecSheet/yarnManufacture/yarnColorFastness/specValue/@source) [Optional]</p> |
| specValue | <p>valore richiesto per una caratteristica o un parametro misurabili</p> <p>- tipo base: decimal, (XPath: YARNOffer/yarnTecSheet/yarnManufacture/yarnColorFastness/specValue) 1-1 - note: <i>se il test prevede due valori (degradazione-scarico) si scrive prima la misura di degradazione e poi quella di scarico, separate da ","</i> (XPath: YARNOffer/yarnTecSheet/yarnQuality/yarnQTest/specValue) 0-1</p> |
| @standardObserver | <p>standard CIE di risposta cromatica</p> <p>- tipo base: string, tabella cod.: T60 http://www.moda-ml.net/moda-ml/repository/codelist/v2013-1/gc_T60.xml (XPath: YARNOffer/yarnTecSheet/yarnManufacture/colorCard/colorCardItem/CIELab/@standardObserver) [Optional]</p> |
| standardPack | <p>numero di unità per collo standard</p> <p>- tipo base: positiveInteger, (XPath: YARNOffer/yarnTecSheet/yarnIdentity/standardPack) 0-1</p> |
| street | <p>via e numero civico di una locazione</p> |

| | |
|--------------------|--|
| | - tipo base: string, lunghezza max: 80, (XPath: YARNOffer/OFheader/subContractor/street) 0-1 (XPath: YARNOffer/OFheader/supplier/street) 0-1 (XPath: YARNOffer/OFheader/buyer/street) 0-1 |
| subCountry | sigla o codice della provincia (sub-country) - tipo base: string, lunghezza max: 9, (XPath: YARNOffer/OFheader/supplier/subCountry) 0-1 (XPath: YARNOffer/OFheader/buyer/subCountry) 0-1 (XPath: YARNOffer/OFheader/subContractor/subCountry) 0-1 |
| taxCategory | categoria di imposta o tassa - tipo base: string, tabella cod.: T62 http://www.moda-ml.net/moda-ml/repository/codelist/v2013-1/gc_T62.xml (XPath: YARNOffer/terms/allowanceCharge/dtScheme/taxCategory) 0-1 |
| taxRate | aliquota percentuale di imposta o tassa - tipo base: string, (XPath: YARNOffer/terms/allowanceCharge/dtScheme/taxRate) 0-1 |
| @taxType | tipo di imposta o tassa - tipo base: string, tabella cod.: T61 http://www.moda-ml.net/moda-ml/repository/codelist/v2013-1/gc_T61.xml (XPath: YARNOffer/terms/allowanceCharge/dtScheme/@taxType) [Required] |
| tolerance | scarto tollerato per il valore di una misurazione (deve avere un segno più o meno) - tipo base: decimal, (XPath: YARNOffer/yarnTecSheet/yarnQuality/yarnQTest/tolerance) 0-1 |
| tradeMark | nome della linea commerciale del prodotto specificato - tipo base: string, lunghezza max: 50, (XPath: YARNOffer/yarnTecSheet/yarnIdentity/tradeMark) 0-1 |
| transCondition | condizione speciale di trasporto o servizio speciale richiesto allo Spedizioniere - tipo base: string, tabella cod.: T38 http://www.moda-ml.net/moda-ml/repository/codelist/v2013-1/gc_T38.xml (XPath: YARNOffer/terms/transInfo/transCondition) 0-3 |
| transConditionText | descrizione in testo libero della condizione speciale di trasporto o servizio speciale richiesto allo Spedizioniere - tipo base: string, lunghezza max: 100, (XPath: YARNOffer/terms/transInfo/transConditionText) 0-1 |
| transMeans | mezzo usato per il trasporto, complessivo o relativo ad una tratta - tipo base: string, tabella cod.: T40 http://www.moda-ml.net/moda-ml/repository/codelist/v2013-1/gc_T40.xml (XPath: YARNOffer/terms/transInfo/transMeans) 0-1 |
| transMode | modo di trasporto, complessivo o relativo ad una tratta - tipo base: string, tabella cod.: T8 http://www.moda-ml.net/moda-ml/repository/codelist/v2013-1/gc_T8.xml (XPath: YARNOffer/terms/transInfo/transMode) 1-1 |
| @transReason | causale del trasporto - tipo base: string, tabella cod.: NT11 http://www.moda-ml.net/moda-ml/repository/codelist/v2013-1/gc_NT11.xml (XPath: YARNOffer/terms/transInfo/@transReason) [Optional] |
| twistDirection | direzione (S o Z) della torsione di un filato - tipo base: string, (XPath: YARNOffer/yarnTecSheet/yarnIdentity/yarnTwist/twistDirection) 1-1 |
| @um | unità di misura fisica - tipo base: string, tabella cod.: NT7 http://www.moda-ml.net/moda-ml/repository/codelist/v2013-1/gc_NT7.xml (XPath: YARNOffer/terms/transInfo/netWeight/@um) [Required] (XPath: YARNOffer/terms/transInfo/grossWeight/@um) [Required] (XPath: YARNOffer/yarnTecSheet/yarnIdentity/optLot/@um) [Optional] (XPath: YARNOffer/yarnTecSheet/yarnIdentity/yarnTwist/qty/@um) [Required] |

| | |
|---------------|---|
| | <p>(XPath: YARNOffer/yarnTecSheet/yarnIdentity/yarnComWeight/@um) [Required] (XPath: YARNOffer/yarnTecSheet/yarnIdentity/price/@um) [Optional] - nota: <i>Unità di misura fisica del prodotto a cui è riferito il prezzo (es. prezzo per metro).</i> (XPath: YARNOffer/yarnTecSheet/yarnQuality/yarnQTest/tolerance/@um) [Required] (XPath: YARNOffer/yarnTecSheet/yarnIdentity/yarnReelQty/@um) [Required] (XPath: YARNOffer/yarnTecSheet/yarnQuality/yarnQTest/specValue/@um) [Optional] (XPath: YARNOffer/yarnTecSheet/yarnIdentity/minLot/@um) [Required] (XPath: YARNOffer/yarnTecSheet/yarnIdentity/fibrePD/diameter/@um) [Optional] (XPath: YARNOffer/yarnTecSheet/yarnManufacture/yarnColorFastness/specValue/@um) [Optional] (XPath: YARNOffer/yarnTecSheet/yarnQuality/yarnQTest/pcTolerance/@um) [Optional] - nota: <i>da usarsi quando occorre specificare se la percentuale dichiarata è in peso, volume, ecc..</i> (XPath: YARNOffer/yarnTecSheet/yarnIdentity/fibrePD/length/@um) [Required] (XPath: YARNOffer/yarnTecSheet/yarnIdentity/minLotExclusive/@um) [Required]</p> |
| @useProfile | <p>profilo uso al quale il presente documento è conforme nel caso sia stato definito tra le parti. Preferibile sia un URI con nome aziende o eventualmente un URL con link al profilo. - tipo base: string, (XPath: YARNOffer/@useProfile) [Optional]</p> |
| validityEnd | <p>data di fine della validità, espressa in uno dei formati: AAAA-MM-GG, AAAA-MM-GG:HH-MM o AAAA-SS (cioè anno-settimana) - tipo base: string, (XPath: YARNOffer/OFheader/validityEnd) 1-1</p> |
| validityStart | <p>data di inizio della validità, espressa in uno dei formati: AAAA-MM-GG, AAAA-MM-GG:HH-MM o AAAA-SS (cioè anno-settimana) - tipo base: string, (XPath: YARNOffer/OFheader/validityStart) 0-1</p> |
| @VAT | <p>aliquota o causale IVA (deprecato, usare dtScheme) - tipo base: string, tabella cod.: NT16 http://www.moda-ml.net/moda-ml/repository/codelist/v2013-1/gc_NT16.xml (XPath: YARNOffer/terms/allowanceCharge/@VAT) [Optional]</p> |
| @version | <p>Versione del dizionario da cui è creata l'istanza - tipo base: string, tabella cod.: NT100 http://www.moda-ml.net/moda-ml/repository/codelist/v2013-1/gc_NT100.xml (XPath: YARNOffer/@version) [Optional] [Default= 2013-1]</p> |
| yarnCFTest | <p>test solidità colore del filato - tipo base: string, tabella cod.: T57 http://www.moda-ml.net/moda-ml/repository/codelist/v2013-1/gc_T57.xml (XPath: YARNOffer/yarnTecSheet/yarnManufacture/yarnColorFastness/yarnCFTest) 1-1</p> |
| yarnClass | <p>classificazione del filato rispetto al tipo di processo produttivo - tipo base: string, tabella cod.: NT31 http://www.moda-ml.net/moda-ml/repository/codelist/v2013-1/gc_NT31.xml (XPath: YARNOffer/yarnTecSheet/yarnIdentity/yarnClass) 0-1</p> |
| yarnComWeight | <p>peso commerciale di un filato (peso a secco più condizionamento) - tipo base: decimal, min incluso: 0, (XPath: YARNOffer/yarnTecSheet/yarnIdentity/yarnComWeight) 0-1</p> |
| yarnCount | <p>misura di densità lineare del filato (titolo) - tipo base: string, (XPath: YARNOffer/yarnTecSheet/yarnIdentity/yarnCount) 0-1</p> |

| | |
|------------------|--|
| yarnJob | <p>operazione elementare di un ciclo di lavoro sul filato</p> <p>- tipo base: string, tabella cod.: T201</p> <p>http://www.moda-ml.net/moda-ml/repository/codelist/v2013-1/gc_T201.xml</p> <p>(XPath: YARNOffer/yarnTecSheet/yarnManufacture/yarnJobSeq/yarnJob) 1-19</p> |
| yarnKind | <p>tipologia generale di un filato</p> <p>- tipo base: string, tabella cod.: T54</p> <p>http://www.moda-ml.net/moda-ml/repository/codelist/v2013-1/gc_T54.xml</p> <p>(XPath: YARNOffer/yarnTecSheet/yarnIdentity/yarnKind) 0-1</p> |
| yarnNameBuyer | <p>nome dato dal Cliente al filato</p> <p>- tipo base: string, lunghezza max: 70,</p> <p>(XPath: YARNOffer/yarnTecSheet/yarnIdentity/yarnNameBuyer) 0-1</p> |
| yarnNameSupplier | <p>nome dato dal Fornitore al filato</p> <p>- tipo base: string, lunghezza max: 70,</p> <p>(XPath: YARNOffer/yarnTecSheet/yarnIdentity/yarnNameSupplier) 1-1</p> |
| yarnQTestType | <p>Tipo di test di misura di una caratteristica del filato</p> <p>- tipo base: string, tabella cod.: T58</p> <p>http://www.moda-ml.net/moda-ml/repository/codelist/v2013-1/gc_T58.xml</p> <p>(XPath: YARNOffer/yarnTecSheet/yarnQuality/yarnQTest/yarnQTestType) 0-0</p> |
| yarnReelQty | <p>quantità di filato (peso o metraggio) avvolta su una rocca</p> <p>- tipo base: decimal, min incluso: 0, cifre decimali: 2,</p> <p>(XPath: YARNOffer/yarnTecSheet/yarnIdentity/yarnReelQty) 0-1</p> |

2.3 Tabelle di codifica utilizzate

Elenco delle tabelle di enumerazione utilizzate nel documento XML. I relativi codici sono presenti all'indirizzo: <http://www.moda-ml.org/moda-ml/imple/moda-ml-2013-1.asp?lingua=it&pag=6>

NT100 - Versione eBIZ Moda-ML
NT11 - causale trasporto
NT12 - fonte dati
NT16 - aliquota o causale IVA
NT18 - funzione messaggio
NT20 - tipo prezzo
NT26 - tipo colore
NT29 - formato data
NT3 - formato dato
NT31 - famiglia di filato
NT6 - ente codificatore
NT7 - unità di misura
T1 - pagamento - scadenza
T10 - ISO3166 - Nazione
T15 - tipo tintura/stampa
T16 - tipo colorante
T19 - tipo di fibra
T2 - Pagamento - Modo
T201 - tipo di lavorazione del filato
T21 - tipo documento
T29 - tipo confezione filato
T3 - consegna - IncoTerm
T38 - condizioni di trasporto
T40 - tipo mezzo di trasporto
T41 - tipo di Sconto od Onere
T44 - tipo codice addizionale
T54 - tipo di filato
T55 - tipo titolo del filato
T56 - tipo ritorcitura filato
T57 - test solidità colore del filato
T58 - parametri qualità filato
T59 - illuminante CIE
T60 - CIE osservatore standard
T61 - tipo di imposta o tassa
T62 - categoria di imposta o tassa
T8 - Trasporto - Modo

Allegato A

Immagini rappresentative della struttura dei principali elementi complessi.

