



<http://www.moda-ml.org>

GUIDA DI IMPLEMENTAZIONE TRANSAZIONE "RICHIESTA OFFERTA FILATO"

Versione: 2013-1

Data di rilascio: 25/03/2013

Codice documento: G073

Repository XML Schema: <http://www.moda-ml.org/moda-ml/repository/schema/v2013-1/default.asp>

Repository guide: <http://www.moda-ml.org/moda-ml/repository/guide/v2013-1/default.asp>

Nome file: G073-MODA-ML-RichiestaOffertaFilato.pdf

1. DESCRIZIONE DI BUSINESS

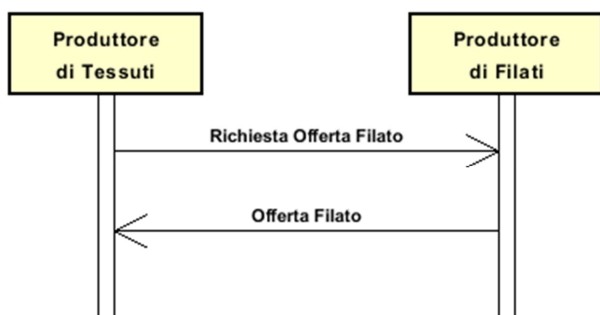
1.1 Scopo

Il produttore di tessuti o di maglieria invia una richiesta al produttore di uno specifico filato, specificandone le caratteristiche costruttive e le proprietà meccaniche, chimiche e fisiche con il valore desiderato per gli opportuni parametri.

1.2 Generalità

Il produttore di tessuti o di maglieria invia una richiesta al produttore di uno specifico filato, specificandone le caratteristiche costruttive e le proprietà meccaniche, chimiche e fisiche con il valore desiderato per gli opportuni parametri.

1.3. Scenario applicativo



2. GUIDA ALLA IMPLEMENTAZIONE

2.1 Struttura generale del documento XML

Tutti i dati che possono essere scambiati tra le Parti con questa classe di documenti XML sono mostrati nella "Struttura del documento" (una visione semplificata dello schema) dove:

- i due numeri che seguono ciascun elemento indicano la sua "cardinalità" (numero minimo e massimo di ripetizioni ammesse); il numero minimo uguale a 0 indica un elemento opzionale, il numero minimo maggiore o uguale a 1 indica un elemento obbligatorio)
- il carattere grassetto denota gli elementi che sono "complessi semantici" ovvero aggregati di dati elementari costruiti ai fini della funzionalità e della riusabilità dell'informazione (gli elementi che sono contenuti in ogni elemento padre si individuano agevolmente per l'indentatura)
- il simbolo @ ed il carattere corsivo denotano un attributo dell'elemento che lo precede; qui la condizione d'uso (Required, Optional, ecc.) è indicata fra parentesi quadre

Struttura del documento XML

YARNOfferRequest

```
@msgfunction [Optional]
@version [Optional] [Default= 2013-1]
@useProfile [Optional]
| RQheader 1-1
| | msgN 1-1
| | - scegli -
| | msgID 0-1
| | - oppure -
| | docID 0-1
| | @numberingOrg [Optional]
| | - fine scelta -
| | msgDate 1-1
| | @dateForm [Optional]
| | season 0-1
| | validityStart 0-1
| | @dateForm [Optional]
| | validityEnd 1-1
| | @dateForm [Optional]
| | refDoc 0-9
| | @docType [Required]
| | | docID 1-2
| | | @numberingOrg [Optional]
| | | docDate 0-1
| | | @dateForm [Optional]
| | | season 0-1
| | | itemID 0-1
| | buyer 1-1
| | @logo [Optional]
| | @sender [Optional]
| | | id 1-1
| | | @numberingOrg [Optional]
| | | legalName 0-1
| | | dept 0-1
| | | person 0-1
| | | @email [Optional]
```

- | | | @phone [Optional]
- | | | @fax [Optional]
- | | | street 0-1
- | | | city 0-1
- | | | subCountry 0-1
- | | | country 0-1
- | | | postCode 0-1

- scegli -

- | | **supplier 1-1**
- | | | @logo [Optional]
- | | | @sender [Optional]
- | | | id 1-1
- | | | @numberingOrg [Optional]
- | | | legalName 0-1
- | | | dept 0-1
- | | | person 0-1
- | | | @email [Optional]
- | | | @phone [Optional]
- | | | @fax [Optional]
- | | | street 0-1
- | | | city 0-1
- | | | subCountry 0-1
- | | | country 0-1
- | | | postCode 0-1

- oppure -

- | | **subContractor 1-1**
- | | | @sender [Optional]
- | | | id 1-1
- | | | @numberingOrg [Optional]
- | | | legalName 0-1
- | | | dept 0-1
- | | | person 0-1
- | | | @email [Optional]
- | | | @phone [Optional]
- | | | @fax [Optional]
- | | | street 0-1
- | | | city 0-1
- | | | subCountry 0-1
- | | | country 0-1
- | | | postCode 0-1

- fine scelta -

- | | | note 0-19
- | | | @numberingOrg [Optional]
- | | | @codeList [Optional]
- | | | @noteLabel [Optional]

| **terms 0-1**

- | | **payment 0-5**
- | | | @finDiscount [Optional]
- | | | @finSurcharge [Optional]

- scegli -

- | | | payTerm 1-1
- | | | - oppure -
- | | | | payTermText 1-1
- | | | - fine scelta -
- | | | | payMode 0-1

- | | **insPayment 0-5**
- | | | @part [Required]

- scegli -

- | | | payTerm 1-1
- | | | - oppure -

- | | | payTermText 1-1
- | | | - *fine scelta* -
- | | | payMode 0-1
- | | **trade 0-1**
- | | | - *scegli* -
- | | | incoTermText 1-1
- | | | - *oppure* -
- | | | incoTerm 1-1
- | | | - *fine scelta* -
- | | | location 0-1
- | | | @LRI [Optional]
- | | **transInfo 0-1**
- | | | @transReason [Optional]
- | | | transMode 1-1
- | | | carrier 0-1
- | | | deliveryPlace 0-1
- | | | grossWeight 0-1
- | | | @um [Required]
- | | | netWeight 0-1
- | | | @um [Required]
- | | | transMeans 0-1
- | | | transCondition 0-3
- | | | transConditionText 0-1
- | | **allowanceCharge 0-9**
- | | | @VAT [Optional]
- | | | - *scegli* -
- | | | AC_category 1-1
- | | | - *oppure* -
- | | | AC_categoryText 1-1
- | | | - *scegli* -
- | | | AC_percent 1-1
- | | | - *oppure* -
- | | | AC_amount 1-1
- | | | - *fine scelta* -
- | | | **dtScheme 0-1**
- | | | @taxType [Required]
- | | | taxCategory 0-1
- | | | taxRate 0-1
- | | | legalRef 0-1
- | | | @codeList [Required]
- | | | note 0-19
- | | | @numberingOrg [Optional]
- | | | @codeList [Optional]
- | | | @noteLabel [Optional]

| yarnTecSheet 1-99

| yarnIdentity 0-1

- | | yarnNameSupplier 1-1
- | | yarnNameBuyer 0-1
- | | tradeMark 0-1
- | | season 0-1

| yarnCompos 0-1

- | | percCompos 1-9
- | | @fibre [Required]

| fibrePD 0-9

- | | @fibre [Required]
- | | length 0-1
- | | @um [Required]
- | | diameter 0-1
- | | @um [Optional]
- | | country 0-1

| yarnClass 0-1
 | yarnKind 0-1
 | yarnCount 0-1
 | @countSystem [Required]
 | @CV [Optional]
 | **yarnTwist 0-1**
 | | twistDirection 1-1
 | | qty 0-1
 | | @um [Required]
 | moistRegain 0-1
 | **yarnCode 0-2**
 | @numberingOrg [Optional] [Default= CL]
 | | art 1-1
 | | @numberingOrg [Optional]
 | | @codeList [Optional]
 | | @listName [Optional]
 | | @listVersion [Optional]
 | | color 0-1
 | | @numberingOrg [Optional]
 | | @codeList [Optional]
 | | @listName [Optional]
 | | @listVersion [Optional]
 | | added 0-9
 | | @numberingOrg [Optional]
 | | @addType [Optional]
 | | description 0-1
 | customsStat 0-1
 | yarnComWeight 0-1
 | @um [Required]
 | standardPack 0-1
 | @reelType [Optional]
 | yarnReelQty 0-1
 | @um [Required]
 | minLot 0-1
 | @um [Required]
 | minLotExclusive 0-1
 | @um [Required]
 | optLot 0-9
 | @um [Optional]
 | avgDeliveryDD 0-1
 | lotN 0-1
 | @numberingOrg [Optional]
 | dyeN 0-1
 | @numberingOrg [Optional]
 | price 0-2
 | @um [Optional]
 | @priceQualifier [Optional] [Default= NET]
 | **yarnManufacture 0-1**
 | | **yarnPly 0-1**
 | | | plyWork 1-1
 | | | plyN 0-1
 | | **yarnJobSeq 0-1**
 | | | yarnJob 1-19
 | | dyeProcess 0-1
 | | dyeStuff 0-1
 | | **yarnColorFastness 0-99**
 | | @colorType [Required]
 | | | yarnCFTest 1-1
 | | | specValue 1-1
 | | | @um [Optional]
 | | | @source [Optional]

```

| | | @method [Optional]
| | | @application [Optional]
| | | @CV [Optional]
| | colorCard 0-1
| | | colorCardItem 1-unbounded
| | | | color 1-1
| | | | @numberingOrg [Optional]
| | | | @codeList [Optional]
| | | | @listName [Optional]
| | | | @listVersion [Optional]
| | | | CIELab 0-unbounded
| | | | @illuminant [Optional]
| | | | @standardObserver [Optional]
| | | | | L 1-1
| | | | | a 1-1
| | | | | b 1-1
| | | | refDoc 0-1
| | | | @docType [Required]
| | | | | docID 1-2
| | | | | | @numberingOrg [Optional]
| | | | | docDate 0-1
| | | | | | @dateForm [Optional]
| | | | | season 0-1
| | | | | itemID 0-1
| | | | description 0-1
| | yarnQuality 0-1
| | | yarnQTest 1-19
| | | | yarnQTestType 0-0
| | | | specValue 0-1
| | | | @um [Optional]
| | | | @source [Optional]
| | | | @method [Optional]
| | | | @application [Optional]
| | | | @CV [Optional]
| | | | tolerance 0-1
| | | | @um [Required]
| | | | pcTolerance 0-1
| | | | @um [Optional]
| | | | comply 0-1

```

2.2 Descrizione di dettaglio degli elementi del documento

Nelle tabelle seguenti vengono presentati tutti gli elementi (complessi e semplici) utilizzati in questo documento. La descrizione comprende: 1) informazioni proprie dell'elemento: tag, nome dell'elemento, breve descrizione, tipo di dato e vincoli sintattici; 2) informazioni relative all'uso dell'elemento in una particolare collocazione nel documento: xpath ed eventuali note relative a tale uso.

2.2.1 Elementi complessi (Aggregate Business Information Entities)

Sono elementi complessi gli elementi il cui contenuto è costituito da altri elementi (figli). Gli elementi complessi sono ordinati alfabeticamente.

allowanceCharge	Sconti e Oneri associati ad un Ordine o ad un contratto (XPath: YARNOfferRequest/terms/allowanceCharge) 0-9
buyer	dati del Cliente - tipo base: Nad, (XPath: YARNOfferRequest/RQheader/buyer) 1-1
CIELab	punto colore nello spazio CIELab (XPath: YARNOfferRequest/yarnTecSheet/yarnManufacture/colorCard/colorCardItem/CIELab) 0-unbounded
colorCard	cartella colori di un prodotto tessile (XPath: YARNOfferRequest/yarnTecSheet/yarnManufacture/colorCard) 0-1
colorCardItem	elemento della cartella colori (XPath: YARNOfferRequest/yarnTecSheet/yarnManufacture/colorCard/colorCardItem) 1-unbounded
dtScheme	dati usabili per dichiarare la tassa o imposta applicata (XPath: YARNOfferRequest/terms/allowanceCharge/dtScheme) 0-1
fibrePD	dati fisici di una fibra tessile (XPath: YARNOfferRequest/yarnTecSheet/yarnIdentity/fibrePD) 0-9
insPayment	dettaglio di pagamento, per pagamento rateale (XPath: YARNOfferRequest/terms/insPayment) 0-5 - note: <i>escluso il caso di offerta, questo aggregato è alternativo a payment e deve essere ripetuto per ciascuna rata di pagamento</i>
payment	dettaglio di pagamento, per pagamento in unica soluzione (XPath: YARNOfferRequest/terms/payment) 0-5 - note: <i>escluso il caso di offerta, questo aggregato è alternativo a insPayment, può essere ripetuto per specificare termini di pagamento alternativi (ad esempio: a 60 giorni oppure a 30 giorni con sconto 3%)</i>
refDoc	identificazione di un documento di riferimento ed eventualmente di un suo item (riga) (XPath: YARNOfferRequest/RQheader/refDoc) 0-9 (XPath: YARNOfferRequest/yarnTecSheet/yarnManufacture/colorCard/colorCardItem/refDoc) 0-1 - note: <i>qui si può far riferimento al file CxF3</i>
RQheader	testata del documento RICHIESTA DI OFFERTA (XPath: YARNOfferRequest/RQheader) 1-1
subContractor	dati del Terzista - tipo base: Nad,

	(XPath: YARNOfferRequest/RQheader/subContractor) 1-1
supplier	dati del Fornitore - tipo base: Nad, (XPath: YARNOfferRequest/RQheader/supplier) 1-1
terms	dettaglio delle condizioni di pagamento e di consegna (XPath: YARNOfferRequest/terms) 0-1
trade	condizioni generali di resa della merce (XPath: YARNOfferRequest/terms/trade) 0-1
transInfo	informazioni sul trasporto: modo, vettore e luogo di consegna (XPath: YARNOfferRequest/terms/transInfo) 0-1
yarnCode	codifica completa di un articolo di filato (XPath: YARNOfferRequest/yarnTecSheet/yarnIdentity/yarnCode) 0-2
yarnColorFastness	dati di solidità colore del filato (XPath: YARNOfferRequest/yarnTecSheet/yarnManufacture/yarnColorFastness) 0-99
yarnCompos	composizione fibrosa di un filato (XPath: YARNOfferRequest/yarnTecSheet/yarnIdentity/yarnCompos) 0-1
yarnIdentity	insieme dei dati che identificano univocamente un filato ed ogni altra classificazione/informazione commerciale (XPath: YARNOfferRequest/yarnTecSheet/yarnIdentity) 0-1
yarnJobSeq	sequenza di operazioni svolte nella costruzione del filato (XPath: YARNOfferRequest/yarnTecSheet/yarnManufacture/yarnJobSeq) 0-1
yarnManufacture	insieme dei dati che specificano le caratteristiche costruttive di un filato (XPath: YARNOfferRequest/yarnTecSheet/yarnManufacture) 0-1
yarnPly	caratteristiche di ritorcitura del filato (XPath: YARNOfferRequest/yarnTecSheet/yarnManufacture/yarnPly) 0-1
yarnQTest	parametro che esprime la qualità del filato - tipo base: string, (XPath: YARNOfferRequest/yarnTecSheet/yarnQuality/yarnQTest) 1-19
yarnQuality	insieme dei dati che specificano le caratteristiche qualitative di un filato (XPath: YARNOfferRequest/yarnTecSheet/yarnQuality) 0-1
yarnTecSheet	scheda tecnica del filato (XPath: YARNOfferRequest/yarnTecSheet) 1-99
yarnTwist	caratteristiche di torsione di un filato (XPath: YARNOfferRequest/yarnTecSheet/yarnIdentity/yarnTwist) 0-1

2.2.2 Elementi semplici (Basic Business Information Entities)

Sono elementi semplici gli elementi il cui contenuto è caratterizzato da un data type e da un dominio di valori. Gli elementi semplici sono ordinati alfabeticamente.

a	dimensione "a" del sistema colorimetrico CIELab - tipo base: decimal, (XPath: YARNOfferRequest/yarnTecSheet/yarnManufacture/
---	--

	colorCard/colorCardItem/CIELab/a) 1-1
AC_amount	importo di uno Sconto od Onere espresso in valore assoluto - tipo base: decimal, cifre decimali: 2, (XPath: YARNOfferRequest/terms/allowanceCharge/AC_amount) 1-1
AC_category	codice che specifica il tipo o la ragione di uno Sconto od Onere - tipo base: string, tabella cod.: T41 http://www.moda-ml.net/moda-ml/repository/codelist/v2013-1/gc_T41.xml (XPath: YARNOfferRequest/terms/allowanceCharge/AC_category) 1-1
AC_categoryText	descrizione in testo libero che specifica il tipo o la ragione di uno Sconto od Onere - tipo base: string, lunghezza max: 70, (XPath: YARNOfferRequest/terms/allowanceCharge/AC_categoryText) 1-1
AC_percent	importo di uno Sconto od Onere espresso in percentuale - tipo base: decimal, max incluso: 100, cifre decimali: 2, (XPath: YARNOfferRequest/terms/allowanceCharge/AC_percent) 1-1
added	elemento aggiuntivo di codifica, non includibile nei precedenti - tipo base: string, lunghezza max: 15, (XPath: YARNOfferRequest/yarnTecSheet/yarnIdentity/yarnCode/added) 0-9 - note: <i>qui può specificarsi un ulteriore codifica (vedere tabella T44)</i>
@addType	qualificatore dell'elemento aggiuntivo di codifica di un prodotto - tipo base: string, tabella cod.: T44 http://www.moda-ml.net/moda-ml/repository/codelist/v2013-1/gc_T44.xml (XPath: YARNOfferRequest/yarnTecSheet/yarnIdentity/yarnCode/added/@addType) [Optional]
@application	forza o altra simile condizione (es.: n.ro giri) applicata in un test come specificato dallo standard - tipo base: string, lunghezza max: 15, (XPath: YARNOfferRequest/yarnTecSheet/yarnManufacture/yarnColorFastness/specValue/@application) [Optional] (XPath: YARNOfferRequest/yarnTecSheet/yarnQuality/yarnQTest/specValue/@application) [Optional]
art	codice articolo del prodotto - tipo base: string, lunghezza max: 25, (XPath: YARNOfferRequest/yarnTecSheet/yarnIdentity/yarnCode/art) 1-1
avgDeliveryDD	tempo medio intercorrente tra ricevimento ordine e consegna, specificato dal Fornitore per un articolo (giorni lavorativi) - tipo base: duration, (XPath: YARNOfferRequest/yarnTecSheet/yarnIdentity/avgDeliveryDD) 0-1
b	dimensione "b" del sistema colorimetrico CIELab - tipo base: decimal, (XPath: YARNOfferRequest/yarnTecSheet/yarnManufacture/colorCard/colorCardItem/CIELab/b) 1-1
carrier	identificazione del vettore che esegue il trasporto - tipo base: string, lunghezza max: 40, (XPath: YARNOfferRequest/terms/transInfo/carrier) 0-1
city	nome della città - tipo base: string, lunghezza max: 40, (XPath: YARNOfferRequest/RQheader/buyer/city) 0-1 (XPath: YARNOfferRequest/RQheader/supplier/city) 0-1 (XPath: YARNOfferRequest/RQheader/subContractor/city) 0-1

@codeList	<p>specifica l'indirizzo di rete (URL) dove si trova la lista di codici usati per istanziare l'elemento</p> <ul style="list-style-type: none"> - tipo base: string, lunghezza max: 255, (XPath: YARNOfferRequest/terms/allowanceCharge/dtScheme/note/@codeList) [Optional] - nota: <i>deve usarsi per esplicitare (URL) la lista dei codici usati in "noteLabel"</i> (XPath: YARNOfferRequest/yarnTecSheet/yarnIdentity/yarnCode/color/@codeList) [Optional] - nota: <i>questo attributo dovrebbe essere usato in ALTERNATIVA agli altri</i> (XPath: YARNOfferRequest/yarnTecSheet/yarnIdentity/yarnCode/art/@codeList) [Optional] - nota: <i>questo attributo dovrebbe essere usato in ALTERNATIVA agli altri</i> (XPath: YARNOfferRequest/yarnTecSheet/yarnManufacture/colorCard/colorCardItem/color/@codeList) [Optional] - nota: <i>questo attributo dovrebbe essere usato in ALTERNATIVA agli altri</i> (XPath: YARNOfferRequest/terms/allowanceCharge/dtScheme/legalRef/@codeList) [Required] (XPath: YARNOfferRequest/RQheader/note/@codeList) [Optional] - nota: <i>deve usarsi per esplicitare (URL) la lista dei codici usati in "noteLabel"</i>
color	<p>codice della variante colore, quando non incluso nel codice modello o tessuto</p> <ul style="list-style-type: none"> - tipo base: string, lunghezza max: 15, (XPath: YARNOfferRequest/yarnTecSheet/yarnManufacture/colorCard/colorCardItem/color) 1-1 (XPath: YARNOfferRequest/yarnTecSheet/yarnIdentity/yarnCode/color) 0-1
@colorType	<p>tipo di colore a cui si riferisce un valore di "solidità"</p> <ul style="list-style-type: none"> - tipo base: string, tabella cod.: NT26 http://www.moda-ml.net/moda-ml/repository/codelist/v2013-1/gc_NT26.xml (XPath: YARNOfferRequest/yarnTecSheet/yarnManufacture/yarnColorFastness/@colorType) [Required]
comply	<p>risultato di conformità del valore alla prescrizione (scheda tecnica)</p> <ul style="list-style-type: none"> - tipo base: boolean, (XPath: YARNOfferRequest/yarnTecSheet/yarnQuality/yarnQTest/comply) 0-1
country	<p>codice della nazione</p> <ul style="list-style-type: none"> - tipo base: string, tabella cod.: T10 http://www.moda-ml.net/moda-ml/repository/codelist/v2013-1/gc_T10.xml (XPath: YARNOfferRequest/RQheader/buyer/country) 0-1 (XPath: YARNOfferRequest/yarnTecSheet/yarnIdentity/fibrePD/country) 0-1 (XPath: YARNOfferRequest/RQheader/supplier/country) 0-1 (XPath: YARNOfferRequest/RQheader/subContractor/country) 0-1
@countSystem	<p>tipo di titolazione del filato</p> <ul style="list-style-type: none"> - tipo base: string, tabella cod.: T55 http://www.moda-ml.net/moda-ml/repository/codelist/v2013-1/gc_T55.xml (XPath: YARNOfferRequest/yarnTecSheet/yarnIdentity/yarnCount/@countSystem) [Required]
customsStat	<p>codice statistico assegnato dalla dogana al prodotto specificato</p> <ul style="list-style-type: none"> - tipo base: string, lunghezza max: 15, (XPath: YARNOfferRequest/yarnTecSheet/yarnIdentity/customsStat) 0-1
@CV	<p>coefficiente di variazione (CV) di una misura sperimentale</p>

	<p>- tipo base: decimal, (XPath: YARNOfferRequest/yarnTecSheet/yarnIdentity/ yarnCount/@CV) [Optional] (XPath: YARNOfferRequest/yarnTecSheet/yarnManufacture/ yarnColorFastness/specValue/@CV) [Optional] (XPath: YARNOfferRequest/yarnTecSheet/yarnQuality/ yarnQTest/specValue/@CV) [Optional]</p>
@dateForm	<p>formato in cui è espressa la data - tipo base: string, tabella cod.: NT29 http://www.moda-ml.net/moda-ml/repository/codelist/v2013-1/gc_NT29.xml (XPath: YARNOfferRequest/yarnTecSheet/yarnManufacture/ colorCard/colorCardItem/refDoc/docDate/@dateForm) [Optional] (XPath: YARNOfferRequest/RQheader/refDoc/docDate/@dateForm) [Optional] (XPath: YARNOfferRequest/RQheader/msgDate/@dateForm) [Optional] (XPath: YARNOfferRequest/RQheader/validityStart/@dateForm) [Optional] (XPath: YARNOfferRequest/RQheader/validityEnd/@dateForm) [Optional]</p>
deliveryPlace	<p>luogo di consegna della merce, finale o per una tratta - tipo base: string, lunghezza max: 40, (XPath: YARNOfferRequest/terms/transInfo/deliveryPlace) 0-1</p>
dept	<p>nome o codice di una unità (Divisione, Ufficio, Stabilimento) contattata all'interno della Parte - tipo base: string, lunghezza max: 40, (XPath: YARNOfferRequest/RQheader/subContractor/dept) 0-1 (XPath: YARNOfferRequest/RQheader/supplier/dept) 0-1 (XPath: YARNOfferRequest/RQheader/buyer/dept) 0-1</p>
description	<p>descrizione in testo libero di un prodotto - tipo base: string, lunghezza max: 70, (XPath: YARNOfferRequest/yarnTecSheet/yarnIdentity/ yarnCode/description) 0-1 (XPath: YARNOfferRequest/yarnTecSheet/yarnManufacture/ colorCard/colorCardItem/description) 0-1</p>
diameter	<p>diametro effettivo dell'oggetto specificato - tipo base: decimal, min incluso: 0, cifre decimali: 2, (XPath: YARNOfferRequest/yarnTecSheet/yarnIdentity/fibrePD/diameter) 0-1</p>
docDate	<p>data di emissione del documento in oggetto, espressa in uno dei formati: AAAA-MM-GG, AAAA-MM-GG:HH-MM o AAAA-SS (cioè anno-settimana) - tipo base: string, (XPath: YARNOfferRequest/yarnTecSheet/yarnManufacture/ colorCard/colorCardItem/refDoc/docDate) 0-1 (XPath: YARNOfferRequest/RQheader/refDoc/docDate) 0-1</p>
docID	<p>numero identificativo del documento referenziato (dalla versione 2008-1 se ne sconsiglia l'uso in testata (è sostituito da msgID) - tipo base: string, lunghezza max: 80, (XPath: YARNOfferRequest/RQheader/docID) 0-1 (XPath: YARNOfferRequest/yarnTecSheet/yarnManufacture/ colorCard/colorCardItem/refDoc/docID) 1-2 (XPath: YARNOfferRequest/RQheader/refDoc/docID) 1-2</p>
@docType	<p>tipo del documento cui si fa riferimento - tipo base: string, tabella cod.: T21 http://www.moda-ml.net/moda-ml/repository/codelist/v2013-1/gc_T21.xml</p>

	(XPath: YARNOfferRequest/yarnTecSheet/yarnManufacture/colorCard/colorCardItem/refDoc/@docType) [Required] (XPath: YARNOfferRequest/RQheader/refDoc/@docType) [Required]
dyeN	partita colore di un prodotto tessile - tipo base: string, lunghezza max: 15, (XPath: YARNOfferRequest/yarnTecSheet/yarnIdentity/dyeN) 0-1 - note: usare se il documento si riferisce ad uno specifico lotto produttivo
dyeProcess	processo di tintura usato per il tessuto - tipo base: string, tabella cod.: T15 http://www.moda-ml.net/moda-ml/repository/codelist/v2013-1/gc_T15.xml (XPath: YARNOfferRequest/yarnTecSheet/yarnManufacture/dyeProcess) 0-1
dyeStuff	tipo di colorante usato nel processo di tintura del tessuto - tipo base: string, tabella cod.: T16 http://www.moda-ml.net/moda-ml/repository/codelist/v2013-1/gc_T16.xml (XPath: YARNOfferRequest/yarnTecSheet/yarnManufacture/dyeStuff) 0-1
@email	indirizzo di posta elettronica di una persona contattata - tipo base: string, lunghezza max: 80, (XPath: YARNOfferRequest/RQheader/buyer/person/@email) [Optional] (XPath: YARNOfferRequest/RQheader/subContractor/person/@email) [Optional] (XPath: YARNOfferRequest/RQheader/supplier/person/@email) [Optional]
@fax	numero di fax di una persona contattata - tipo base: string, lunghezza max: 35, (XPath: YARNOfferRequest/RQheader/subContractor/person/@fax) [Optional] (XPath: YARNOfferRequest/RQheader/supplier/person/@fax) [Optional] (XPath: YARNOfferRequest/RQheader/buyer/person/@fax) [Optional]
@fibre	tipo di fibra usata in un prodotto tessile - tipo base: string, tabella cod.: T19 http://www.moda-ml.net/moda-ml/repository/codelist/v2013-1/gc_T19.xml (XPath: YARNOfferRequest/yarnTecSheet/yarnIdentity/fibrePD/@fibre) [Required] (XPath: YARNOfferRequest/yarnTecSheet/yarnIdentity/yarnCompos/percCompos/@fibre) [Required]
@finDiscount	sconto per pagamento entro la scadenza indicata - tipo base: decimal, min incluso: 0, max incluso: 100, cifre decimali: 2, (XPath: YARNOfferRequest/terms/payment/@finDiscount) [Optional]
@finSurcharge	penalità per pagamento successivo alla data di scadenza indicata - tipo base: decimal, min incluso: 0, max incluso: 100, cifre decimali: 2, (XPath: YARNOfferRequest/terms/payment/@finSurcharge) [Optional]
grossWeight	è il peso lordo della fornitura di merce, dichiarato a fini trasporto o doganali - tipo base: decimal, min incluso: 0, cifre decimali: 2, (XPath: YARNOfferRequest/terms/transInfo/grossWeight) 0-1
id	codice identificativo primario della Parte in causa (Cliente, Fornitore, Destinatario merce ecc.), si raccomanda il formato: codice nazione (ISO 3166) + partita IVA (11crt), con il

	<p>qualificatore "numberingOrg"= MF - tipo base: string, lunghezza max: 15, (XPath: YARNOfferRequest/RQheader/buyer/id) 1-1 (XPath: YARNOfferRequest/RQheader/subContractor/id) 1-1 (XPath: YARNOfferRequest/RQheader/supplier/id) 1-1</p>
@illuminant	<p>sorgente luminosa CIE - tipo base: string, tabella cod.: T59 http://www.moda-ml.net/moda-ml/repository/codelist/v2013-1/gc_T59.xml (XPath: YARNOfferRequest/yarnTecSheet/yarnManufacture/colorCard/colorCardItem/CIELab/@illuminant) [Optional]</p>
incoTerm	<p>specificazione dei termini di consegna (INCOTERMS) - tipo base: string, tabella cod.: T3 http://www.moda-ml.net/moda-ml/repository/codelist/v2013-1/gc_T3.xml (XPath: YARNOfferRequest/terms/trade/incoTerm) 1-1</p>
incoTermText	<p>testo libero che specifica i termini di resa (incoterm, località) - tipo base: string, lunghezza max: 70, (XPath: YARNOfferRequest/terms/trade/incoTermText) 1-1</p>
itemID	<p>numero che contraddistingue la riga/item del documento in oggetto - tipo base: string, lunghezza max: 6, (XPath: YARNOfferRequest/yarnTecSheet/yarnManufacture/colorCard/colorCardItem/refDoc/itemID) 0-1 (XPath: YARNOfferRequest/RQheader/refDoc/itemID) 0-1</p>
L	<p>valore "L" del sistema colorimetrico CIELab - tipo base: decimal, min incluso: 0, (XPath: YARNOfferRequest/yarnTecSheet/yarnManufacture/colorCard/colorCardItem/CIELab/L) 1-1</p>
legalName	<p>ragione sociale della Parte - tipo base: string, lunghezza max: 80, (XPath: YARNOfferRequest/RQheader/supplier/legalName) 0-1 (XPath: YARNOfferRequest/RQheader/subContractor/legalName) 0-1 (XPath: YARNOfferRequest/RQheader/buyer/legalName) 0-1</p>
legalRef	<p>riferimento legislativo della categoria di imposta o tassa - tipo base: string, (XPath: YARNOfferRequest/terms/allowanceCharge/dtScheme/legalRef) 0-1</p>
length	<p>lunghezza effettiva dell'oggetto specificato - tipo base: decimal, min incluso: 0, cifre decimali: 2, (XPath: YARNOfferRequest/yarnTecSheet/yarnIdentity/fibrePD/length) 0-1</p>
@listName	<p>specifica il nome della lista di codici usati per istanziare l'elemento - tipo base: string, lunghezza max: 40, (XPath: YARNOfferRequest/yarnTecSheet/yarnManufacture/colorCard/colorCardItem/color/@listName) [Optional] - nota: <i>questo attributo dovrebbe essere usato sempre in abbinamento a "numberingOrg"</i> (XPath: YARNOfferRequest/yarnTecSheet/yarnIdentity/yarnCode/color/@listName) [Optional] - nota: <i>questo attributo dovrebbe essere usato sempre in abbinamento a "numberingOrg"</i> (XPath: YARNOfferRequest/yarnTecSheet/yarnIdentity/yarnCode/art/@listName) [Optional] - nota: <i>questo attributo dovrebbe essere usato sempre in abbinamento a "numberingOrg"</i></p>
@listVersion	<p>specifica la versione della lista di codici usati per istanziare</p>

	<p>l'elemento</p> <ul style="list-style-type: none"> - tipo base: string, lunghezza max: 6, (XPath: YARNOfferRequest/yarnTecSheet/yarnIdentity/yarnCode/art/@listVersion) [Optional] - nota: questo attributo dovrebbe essere usato sempre in abbinamento a "numberingOrg" e "listName" (XPath: YARNOfferRequest/yarnTecSheet/yarnManufacture/colorCard/colorCardItem/color/@listVersion) [Optional] - nota: questo attributo dovrebbe essere usato sempre in abbinamento a "numberingOrg" e "listName" (XPath: YARNOfferRequest/yarnTecSheet/yarnIdentity/yarnCode/color/@listVersion) [Optional] - nota: questo attributo dovrebbe essere usato sempre in abbinamento a "numberingOrg" e "listName"
location	<p>specificazione di luogo</p> <ul style="list-style-type: none"> - tipo base: string, lunghezza max: 40, (XPath: YARNOfferRequest/terms/trade/location) 0-1 - note: luogo di applicazione INCOTERM
@logo	<p>logo aziendale (URL dell'immagine in formato jpg o gif). Si raccomanda che l'immagine non ecceda i 640 pixel di larghezza.</p> <ul style="list-style-type: none"> - tipo base: string, lunghezza max: 255, (XPath: YARNOfferRequest/RQheader/buyer/@logo) [Optional] (XPath: YARNOfferRequest/RQheader/supplier/@logo) [Optional]
lotN	<p>numero del lotto di produzione o della partita di materia prima</p> <ul style="list-style-type: none"> - tipo base: string, lunghezza max: 15, (XPath: YARNOfferRequest/yarnTecSheet/yarnIdentity/lotN) 0-1 - note: usare se il documento si riferisce ad uno specifico lotto produttivo
@LRI	<p>attributo usato per formattare un campo secondo una specifica regola dell'Utente (regola locale)</p> <ul style="list-style-type: none"> - tipo base: string, tabella cod.: NT3 http://www.moda-ml.net/moda-ml/repository/codelist/v2013-1/gc_NT3.xml (XPath: YARNOfferRequest/terms/trade/location/@LRI) [Optional]
@method	<p>norma o procedura standard usata per ricavare il valore sperimentale.</p> <ul style="list-style-type: none"> - tipo base: string, lunghezza max: 25, (XPath: YARNOfferRequest/yarnTecSheet/yarnQuality/yarnQTest/specValue/@method) [Optional] (XPath: YARNOfferRequest/yarnTecSheet/yarnManufacture/yarnColorFastness/specValue/@method) [Optional]
minLot	<p>quantità minima ordinabile richiesta dal Fornitore</p> <ul style="list-style-type: none"> - tipo base: decimal, min incluso: 0, cifre decimali: 2, (XPath: YARNOfferRequest/yarnTecSheet/yarnIdentity/minLot) 0-1
minLotExclusive	<p>quantità minima ordinabile richiesta dal Fornitore per un colore esclusivo</p> <ul style="list-style-type: none"> - tipo base: decimal, min incluso: 0, cifre decimali: 2, (XPath: YARNOfferRequest/yarnTecSheet/yarnIdentity/minLotExclusive) 0-1
moistRegain	<p>percentuale di umidità assorbita dalla fibra</p> <ul style="list-style-type: none"> - tipo base: decimal, (XPath: YARNOfferRequest/yarnTecSheet/yarnIdentity/moistRegain) 0-1
msgDate	<p>data di emissione del presente messaggio (documento xml), espressa in uno dei formati: AAAA-MM-GG, AAAA-MM-GG:HH-MM o AAAA-SS (cioè anno-settimana)</p>

	- tipo base: string, (XPath: YARNOfferRequest/RQheader/msgDate) 1-1
@msgfunction	funzione rivestita dal presente messaggio in relazione alla sua trasmissione - tipo base: string, tabella cod.: NT18 http://www.moda-ml.net/moda-ml/repository/codelist/v2013-1/gc_NT18.xml (XPath: YARNOfferRequest/@msgfunction) [Optional]
msgID	chiave identificativa del documento nel sistema informativo della Parte emittente - tipo base: string, lunghezza max: 35, (XPath: YARNOfferRequest/RQheader/msgID) 0-1
msgN	numero identificativo assegnato al messaggio (documento xml) da chi lo emette - tipo base: string, lunghezza max: 35, (XPath: YARNOfferRequest/RQheader/msgN) 1-1
netWeight	è il peso netto della fornitura di merce, dichiarato a fini trasporto o doganali - tipo base: decimal, min incluso: 0, cifre decimali: 2, (XPath: YARNOfferRequest/terms/transInfo/netWeight) 0-1
note	nota in testo libero o strutturata (computer processing). Per strutturare la nota si devono usare gli attributi "noteLabel" e "codelist" - tipo base: string, lunghezza max: 350, (XPath: YARNOfferRequest/terms/allowanceCharge/dtScheme/note) 0-19 (XPath: YARNOfferRequest/RQheader/note) 0-19
@noteLabel	qualificatore dell'argomento di una nota - tipo base: string, lunghezza max: 35, (XPath: YARNOfferRequest/terms/allowanceCharge/dtScheme/note/@noteLabel) [Optional] - nota: <i>deve usarsi per qualificare l'argomento della nota</i> (XPath: YARNOfferRequest/RQheader/note/@noteLabel) [Optional] - nota: <i>deve usarsi per qualificare l'argomento della nota</i>
@numberingOrg	organizzazione che ha creato la codifica o immatricolazione in oggetto - tipo base: string, tabella cod.: NT6 http://www.moda-ml.net/moda-ml/repository/codelist/v2013-1/gc_NT6.xml (XPath: YARNOfferRequest/yarnTecSheet/yarnIdentity/yarnCode/added/@numberingOrg) [Optional] (XPath: YARNOfferRequest/yarnTecSheet/yarnIdentity/yarnCode/color/@numberingOrg) [Optional] - nota: <i>questo attributo dovrebbe essere usato o singolarmente o in abbinamento con "listName" e "listVersion"</i> (XPath: YARNOfferRequest/yarnTecSheet/yarnIdentity/dyeN/@numberingOrg) [Optional] (XPath: YARNOfferRequest/RQheader/refDoc/docID/@numberingOrg) [Optional] - nota: <i>qui si può specificare quale numerazione è usata per identificare il documento (es.: del Cliente, del Fornitore, ..)</i> (XPath: YARNOfferRequest/yarnTecSheet/yarnIdentity/yarnCode/@numberingOrg) [Optional] [Default= CL] (XPath: YARNOfferRequest/yarnTecSheet/yarnIdentity/yarnCode/art/@numberingOrg) [Optional] - nota: <i>questo attributo dovrebbe essere usato o singolarmente o in abbinamento con "listName" e "listVersion"</i> (XPath: YARNOfferRequest/yarnTecSheet/yarnIdentity/lotN/@numberingOrg)

	<p>[Optional] (XPath: YARNOfferRequest/yarnTecSheet/yarnManufacture/colorCard/colorCardItem/refDoc/docID/@numberingOrg)</p> <p>[Optional] - nota: <i>qui si può specificare quale numerazione è usata per identificare il documento (es.: del Cliente, del Fornitore, ..)</i> (XPath: YARNOfferRequest/RQheader/docID/@numberingOrg)</p> <p>[Optional] - nota: <i>qui si può specificare quale numerazione è usata per identificare il documento (es.: del Cliente, del Fornitore, ..)</i> (XPath: YARNOfferRequest/terms/allowanceCharge/dtScheme/note/@numberingOrg) [Optional]</p> <p>(XPath: YARNOfferRequest/RQheader/subContractor/id/@numberingOrg) [Optional] (XPath: YARNOfferRequest/RQheader/note/@numberingOrg) [Optional] (XPath: YARNOfferRequest/RQheader/supplier/id/@numberingOrg) [Optional] (XPath: YARNOfferRequest/RQheader/buyer/id/@numberingOrg) [Optional] (XPath: YARNOfferRequest/yarnTecSheet/yarnManufacture/colorCard/colorCardItem/color/@numberingOrg) [Optional]</p> <p>- nota: <i>questo attributo dovrebbe essere usato o singolarmente o in abbinamento con "listName" e "listVersion"</i></p>
optLot	<p>lotto(i) di fabbricazione ottimali - tipo base: decimal, min incluso: 0, (XPath: YARNOfferRequest/yarnTecSheet/yarnIdentity/optLot) 0-9</p>
@part	<p>frazione percentuale di un pagamento totale - tipo base: decimal, min incluso: 1, max incluso: 99, cifre decimali: 2, (XPath: YARNOfferRequest/terms/insPayment/@part) [Required] - nota: <i>qui deve indicarsi il valore (%) di ciascuna rata di pagamento</i></p>
payMode	<p>modalità o mezzo di effettuazione del pagamento - tipo base: string, tabella cod.: T2 http://www.moda-ml.net/moda-ml/repository/codelist/v2013-1/gc_T2.xml (XPath: YARNOfferRequest/terms/insPayment/payMode) 0-1 (XPath: YARNOfferRequest/terms/payment/payMode) 0-1</p>
payTerm	<p>codice che specifica i termini di scadenza del pagamento - tipo base: string, tabella cod.: T1 http://www.moda-ml.net/moda-ml/repository/codelist/v2013-1/gc_T1.xml (XPath: YARNOfferRequest/terms/payment/payTerm) 1-1 (XPath: YARNOfferRequest/terms/insPayment/payTerm) 1-1</p>
payTermText	<p>testo libero che specifica i termini del pagamento (scadenza/modo) - tipo base: string, lunghezza max: 40, (XPath: YARNOfferRequest/terms/payment/payTermText) 1-1 (XPath: YARNOfferRequest/terms/insPayment/payTermText) 1-1</p>
pcTolerance	<p>scarto percentuale tollerato per il valore di una misurazione (deve avere un segno più o meno) - tipo base: decimal, min incluso: 0, max incluso: 100, cifre totali: 2, (XPath: YARNOfferRequest/yarnTecSheet/yarnQuality/yarnQTest/pcTolerance) 0-1</p>
percCompos	<p>peso percentuale della fibra nella composizione del prodotto - tipo base: decimal, min incluso: 0, max incluso: 100, cifre decimali: 2, (XPath: YARNOfferRequest/yarnTecSheet/yarnIdentity/</p>

	yarnCompos/percCompos) 1-9
person	nome della persona di riferimento all'interno della Parte - tipo base: string, lunghezza max: 40, (XPath: YARNOfferRequest/RQheader/buyer/person) 0-1 (XPath: YARNOfferRequest/RQheader/subContractor/person) 0-1 (XPath: YARNOfferRequest/RQheader/supplier/person) 0-1
@phone	numero di telefono di una persona contattata - tipo base: string, lunghezza max: 35, (XPath: YARNOfferRequest/RQheader/subContractor/person/@phone) [Optional] (XPath: YARNOfferRequest/RQheader/supplier/person/@phone) [Optional] (XPath: YARNOfferRequest/RQheader/buyer/person/@phone) [Optional]
plyN	numero di capi singoli ritorti insieme - tipo base: positiveInteger, (XPath: YARNOfferRequest/yarnTecSheet/yarnManufacture/yarnPly/plyN) 0-1
plyWork	tipo di ritorcitura del filato - tipo base: string, tabella cod.: T56 http://www.moda-ml.net/moda-ml/repository/codelist/v2013-1/gc_T56.xml (XPath: YARNOfferRequest/yarnTecSheet/yarnManufacture/yarnPly/plyWork) 1-1
postCode	codice postale - tipo base: string, lunghezza max: 10, (XPath: YARNOfferRequest/RQheader/supplier/postCode) 0-1 (XPath: YARNOfferRequest/RQheader/subContractor/postCode) 0-1 (XPath: YARNOfferRequest/RQheader/buyer/postCode) 0-1
price	prezzo unitario dell'articolo, dell'oggetto o del servizio specificato - tipo base: decimal, min incluso: 0, cifre decimali: 2, (XPath: YARNOfferRequest/yarnTecSheet/yarnIdentity/price) 0-2
@priceQualifier	tipo di prezzo con riferimento a sconti e tasse - tipo base: string, tabella cod.: NT20 http://www.moda-ml.net/moda-ml/repository/codelist/v2013-1/gc_NT20.xml (XPath: YARNOfferRequest/yarnTecSheet/yarnIdentity/price/@priceQualifier) [Optional] [Default= NET]
qty	quantità netta dell'articolo o dell'oggetto correlato, qualificata dalla funzione del documento e dal contesto - tipo base: decimal, min incluso: 0, cifre decimali: 2, (XPath: YARNOfferRequest/yarnTecSheet/yarnIdentity/yarnTwist/qty) 0-1 - note: <i>qui specifica il numero di giri per metro</i>
@reelType	tipo di confezione di un filato - tipo base: string, tabella cod.: T29 http://www.moda-ml.net/moda-ml/repository/codelist/v2013-1/gc_T29.xml (XPath: YARNOfferRequest/yarnTecSheet/yarnIdentity/standardPack/@reelType) [Optional] - nota: <i>identifica il tipo di unità contenuto nel collo</i>
season	stagione di vendita, composta da: stagione (1 crt) + anno (4 crt) - stagione: P/E=1 A/I=2 P=3-E=4 A=5 I=6; per più di quattro stagioni usare sequenza alfabetica: 1a stagione=A 2a stagione=B etc.etc. - tipo base: string, lunghezza max: 15, (XPath: YARNOfferRequest/RQheader/refDoc/season) 0-1

	<p>- note: <i>qui indica la stagione a cui appartiene il documento in oggetto</i> (XPath: YARNOfferRequest/yarnTecSheet/yarnManufacture/colorCard/colorCardItem/refDoc/season) 0-1</p> <p>- note: <i>qui indica la stagione a cui appartiene il documento in oggetto</i> (XPath: YARNOfferRequest/yarnTecSheet/yarnIdentity/season) 0-1 (XPath: YARNOfferRequest/RQheader/season) 0-1</p>
@sender	<p>qualificatore che distingue la Parte che spedisce il documento</p> <p>- tipo base: boolean, (XPath: YARNOfferRequest/RQheader/buyer/@sender) [Optional]</p> <p>- nota: <i>L'uso di questo attributo è obbligatorio quando si vuole creare lo STYLESHEET</i> (XPath: YARNOfferRequest/RQheader/supplier/@sender) [Optional]</p> <p>- nota: <i>L'uso di questo attributo è obbligatorio quando si vuole creare lo STYLESHEET</i> (XPath: YARNOfferRequest/RQheader/subContractor/@sender) [Optional]</p> <p>- nota: <i>L'uso di questo attributo è obbligatorio quando si vuole creare lo STYLESHEET</i></p>
@source	<p>origine o fonte di rilevazione dei dati in oggetto</p> <p>- tipo base: string, tabella cod.: NT12 http://www.moda-ml.net/moda-ml/repository/codelist/v2013-1/gc_NT12.xml (XPath: YARNOfferRequest/yarnTecSheet/yarnQuality/yarnQTest/specValue/@source) [Optional]</p> <p>(XPath: YARNOfferRequest/yarnTecSheet/yarnManufacture/yarnColorFastness/specValue/@source) [Optional]</p>
specValue	<p>valore richiesto per una caratteristica o un parametro misurabili</p> <p>- tipo base: decimal, (XPath: YARNOfferRequest/yarnTecSheet/yarnManufacture/yarnColorFastness/specValue) 1-1</p> <p>- note: <i>se il test prevede due valori (degradazione-scarico) si scrive prima la misura di degradazione e poi quella di scarico, separate da ","</i> (XPath: YARNOfferRequest/yarnTecSheet/yarnQuality/yarnQTest/specValue) 0-1</p>
@standardObserver	<p>standard CIE di risposta cromatica</p> <p>- tipo base: string, tabella cod.: T60 http://www.moda-ml.net/moda-ml/repository/codelist/v2013-1/gc_T60.xml (XPath: YARNOfferRequest/yarnTecSheet/yarnManufacture/colorCard/colorCardItem/CIELab/@standardObserver) [Optional]</p>
standardPack	<p>numero di unità per collo standard</p> <p>- tipo base: positiveInteger, (XPath: YARNOfferRequest/yarnTecSheet/yarnIdentity/standardPack) 0-1</p>
street	<p>via e numero civico di una locazione</p> <p>- tipo base: string, lunghezza max: 80, (XPath: YARNOfferRequest/RQheader/subContractor/street) 0-1 (XPath: YARNOfferRequest/RQheader/supplier/street) 0-1 (XPath: YARNOfferRequest/RQheader/buyer/street) 0-1</p>
subCountry	<p>sigla o codice della provincia (sub-country)</p> <p>- tipo base: string, lunghezza max: 9, (XPath: YARNOfferRequest/RQheader/supplier/subCountry) 0-1 (XPath: YARNOfferRequest/RQheader/buyer/subCountry) 0-1 (XPath: YARNOfferRequest/RQheader/subContractor/subCountry) 0-1</p>
taxCategory	<p>categoria di imposta o tassa</p> <p>- tipo base: string, tabella cod.: T62</p>

	http://www.moda-ml.net/moda-ml/repository/codelist/v2013-1/gc_T62.xml (XPath: YARNOfferRequest/terms/allowanceCharge/dtScheme/taxCategory) 0-1
taxRate	aliquota percentuale di imposta o tassa - tipo base: string, (XPath: YARNOfferRequest/terms/allowanceCharge/dtScheme/taxRate) 0-1
@taxType	tipo di imposta o tassa - tipo base: string, tabella cod.: T61 http://www.moda-ml.net/moda-ml/repository/codelist/v2013-1/gc_T61.xml (XPath: YARNOfferRequest/terms/allowanceCharge/dtScheme/@taxType) [Required]
tolerance	scarto tollerato per il valore di una misurazione (deve avere un segno più o meno) - tipo base: decimal, (XPath: YARNOfferRequest/yarnTecSheet/yarnQuality/yarnQTest/tolerance) 0-1
tradeMark	nome della linea commerciale del prodotto specificato - tipo base: string, lunghezza max: 50, (XPath: YARNOfferRequest/yarnTecSheet/yarnIdentity/tradeMark) 0-1
transCondition	condizione speciale di trasporto o servizio speciale richiesto allo Spedizionario - tipo base: string, tabella cod.: T38 http://www.moda-ml.net/moda-ml/repository/codelist/v2013-1/gc_T38.xml (XPath: YARNOfferRequest/terms/transInfo/transCondition) 0-3
transConditionText	descrizione in testo libero della condizione speciale di trasporto o servizio speciale richiesto allo Spedizionario - tipo base: string, lunghezza max: 100, (XPath: YARNOfferRequest/terms/transInfo/transConditionText) 0-1
transMeans	mezzo usato per il trasporto, complessivo o relativo ad una tratta - tipo base: string, tabella cod.: T40 http://www.moda-ml.net/moda-ml/repository/codelist/v2013-1/gc_T40.xml (XPath: YARNOfferRequest/terms/transInfo/transMeans) 0-1
transMode	modo di trasporto, complessivo o relativo ad una tratta - tipo base: string, tabella cod.: T8 http://www.moda-ml.net/moda-ml/repository/codelist/v2013-1/gc_T8.xml (XPath: YARNOfferRequest/terms/transInfo/transMode) 1-1
@transReason	causale del trasporto - tipo base: string, tabella cod.: NT11 http://www.moda-ml.net/moda-ml/repository/codelist/v2013-1/gc_NT11.xml (XPath: YARNOfferRequest/terms/transInfo/@transReason) [Optional]
twistDirection	direzione (S o Z) della torsione di un filato - tipo base: string, (XPath: YARNOfferRequest/yarnTecSheet/yarnIdentity/yarnTwist/twistDirection) 1-1
@um	unità di misura fisica - tipo base: string, tabella cod.: NT7 http://www.moda-ml.net/moda-ml/repository/codelist/v2013-1/gc_NT7.xml (XPath: YARNOfferRequest/terms/transInfo/netWeight/@um) [Required] (XPath: YARNOfferRequest/terms/transInfo/grossWeight/@um) [Required] (XPath: YARNOfferRequest/yarnTecSheet/yarnIdentity/optLot/@um) [Optional]

	<p>(XPath: YARNOfferRequest/yarnTecSheet/yarnIdentity/yarnTwist/qty/@um) [Required]</p> <p>(XPath: YARNOfferRequest/yarnTecSheet/yarnIdentity/yarnComWeight/@um) [Required]</p> <p>(XPath: YARNOfferRequest/yarnTecSheet/yarnIdentity/price/@um) [Optional]</p> <p>- nota: <i>Unità di misura fisica del prodotto a cui è riferito il prezzo (es. prezzo per metro).</i></p> <p>(XPath: YARNOfferRequest/yarnTecSheet/yarnQuality/yarnQTest/tolerance/@um) [Required]</p> <p>(XPath: YARNOfferRequest/yarnTecSheet/yarnIdentity/yarnReelQty/@um) [Required]</p> <p>(XPath: YARNOfferRequest/yarnTecSheet/yarnQuality/yarnQTest/specValue/@um) [Optional]</p> <p>(XPath: YARNOfferRequest/yarnTecSheet/yarnIdentity/minLot/@um) [Required]</p> <p>(XPath: YARNOfferRequest/yarnTecSheet/yarnIdentity/fibrePD/diameter/@um) [Optional]</p> <p>(XPath: YARNOfferRequest/yarnTecSheet/yarnManufacture/yarnColorFastness/specValue/@um) [Optional]</p> <p>(XPath: YARNOfferRequest/yarnTecSheet/yarnQuality/yarnQTest/pcTolerance/@um) [Optional]</p> <p>- nota: <i>da usarsi quando occorre specificare se la percentuale dichiarata è in peso, volume, ecc..</i></p> <p>(XPath: YARNOfferRequest/yarnTecSheet/yarnIdentity/fibrePD/length/@um) [Required]</p> <p>(XPath: YARNOfferRequest/yarnTecSheet/yarnIdentity/minLotExclusive/@um) [Required]</p>
@useProfile	<p>profilo uso al quale il presente documento è conforme nel caso sia stato definito tra le parti. Preferibile sia un URI con nome aziende o eventualmente un URL con link al profilo.</p> <p>- tipo base: string,</p> <p>(XPath: YARNOfferRequest/@useProfile) [Optional]</p>
validityEnd	<p>data di fine della validità, espressa in uno dei formati: AAAA-MM-GG, AAAA-MM-GG:HH-MM o AAAA-SS (cioè anno-settimana)</p> <p>- tipo base: string,</p> <p>(XPath: YARNOfferRequest/RQheader/validityEnd) 1-1</p>
validityStart	<p>data di inizio della validità, espressa in uno dei formati: AAAA-MM-GG, AAAA-MM-GG:HH-MM o AAAA-SS (cioè anno-settimana)</p> <p>- tipo base: string,</p> <p>(XPath: YARNOfferRequest/RQheader/validityStart) 0-1</p>
@VAT	<p>aliquota o causale IVA (deprecato, usare dtScheme)</p> <p>- tipo base: string, tabella cod.: NT16</p> <p>http://www.moda-ml.net/moda-ml/repository/codelist/v2013-1/gc_NT16.xml</p> <p>(XPath: YARNOfferRequest/terms/allowanceCharge/@VAT) [Optional]</p>
@version	<p>Versione del dizionario da cui è creata l'istanza</p> <p>- tipo base: string, tabella cod.: NT100</p> <p>http://www.moda-ml.net/moda-ml/repository/codelist/v2013-1/gc_NT100.xml</p> <p>(XPath: YARNOfferRequest/@version) [Optional] [Default= 2013-1]</p>
yarnCFTest	<p>test solidità colore del filato</p> <p>- tipo base: string, tabella cod.: T57</p> <p>http://www.moda-ml.net/moda-ml/repository/codelist/v2013-1/gc_T57.xml</p> <p>(XPath: YARNOfferRequest/yarnTecSheet/yarnManufacture/yarnColorFastness/yarnCFTest) 1-1</p>
yarnClass	<p>classificazione del filato rispetto al tipo di processo produttivo</p> <p>- tipo base: string, tabella cod.: NT31</p> <p>http://www.moda-ml.net/moda-ml/repository/codelist/v2013-1/gc_NT31.xml</p>

	(XPath: YARNOfferRequest/yarnTecSheet/yarnIdentity/yarnClass) 0-1
yarnComWeight	peso commerciale di un filato (peso a secco più condizionamento) - tipo base: decimal, min incluso: 0, (XPath: YARNOfferRequest/yarnTecSheet/yarnIdentity/yarnComWeight) 0-1
yarnCount	misura di densità lineare del filato (titolo) - tipo base: string, (XPath: YARNOfferRequest/yarnTecSheet/yarnIdentity/yarnCount) 0-1
yarnJob	operazione elementare di un ciclo di lavoro sul filato - tipo base: string, tabella cod.: T201 http://www.moda-ml.net/moda-ml/repository/codelist/v2013-1/gc_T201.xml (XPath: YARNOfferRequest/yarnTecSheet/yarnManufacture/yarnJobSeq/yarnJob) 1-19
yarnKind	tipologia generale di un filato - tipo base: string, tabella cod.: T54 http://www.moda-ml.net/moda-ml/repository/codelist/v2013-1/gc_T54.xml (XPath: YARNOfferRequest/yarnTecSheet/yarnIdentity/yarnKind) 0-1
yarnNameBuyer	nome dato dal Cliente al filato - tipo base: string, lunghezza max: 70, (XPath: YARNOfferRequest/yarnTecSheet/yarnIdentity/yarnNameBuyer) 0-1
yarnNameSupplier	nome dato dal Fornitore al filato - tipo base: string, lunghezza max: 70, (XPath: YARNOfferRequest/yarnTecSheet/yarnIdentity/yarnNameSupplier) 1-1
yarnQTestType	Tipo di test di misura di una caratteristica del filato - tipo base: string, tabella cod.: T58 http://www.moda-ml.net/moda-ml/repository/codelist/v2013-1/gc_T58.xml (XPath: YARNOfferRequest/yarnTecSheet/yarnQuality/yarnQTest/yarnQTestType) 0-0
yarnReelQty	quantità di filato (peso o metraggio) avvolta su una rocca - tipo base: decimal, min incluso: 0, cifre decimali: 2, (XPath: YARNOfferRequest/yarnTecSheet/yarnIdentity/yarnReelQty) 0-1

2.3 Tabelle di codifica utilizzate

Elenco delle tabelle di enumerazione utilizzate nel documento XML. I relativi codici sono presenti all'indirizzo: <http://www.moda-ml.org/moda-ml/imple/moda-ml-2013-1.asp?lingua=it&pag=6>

NT100 - Versione eBIZ Moda-ML
NT11 - causale trasporto
NT12 - fonte dati
NT16 - aliquota o causale IVA
NT18 - funzione messaggio
NT20 - tipo prezzo
NT26 - tipo colore
NT29 - formato data
NT3 - formato dato
NT31 - famiglia di filato
NT6 - ente codificatore
NT7 - unità di misura
T1 - pagamento - scadenza
T10 - ISO3166 - Nazione
T15 - tipo tintura/stampa
T16 - tipo colorante
T19 - tipo di fibra
T2 - Pagamento - Modo
T201 - tipo di lavorazione del filato
T21 - tipo documento
T29 - tipo confezione filato
T3 - consegna - IncoTerm
T38 - condizioni di trasporto
T40 - tipo mezzo di trasporto
T41 - tipo di Sconto od Onere
T44 - tipo codice addizionale
T54 - tipo di filato
T55 - tipo titolo del filato
T56 - tipo ritorcitura filato
T57 - test solidità colore del filato
T58 - parametri qualità filato
T59 - illuminante CIE
T60 - CIE osservatore standard
T61 - tipo di imposta o tassa
T62 - categoria di imposta o tassa
T8 - Trasporto - Modo

Allegato A

Immagini rappresentative della struttura dei principali elementi complessi.

