



<http://www.moda-ml.org>

GUIDA DI IMPLEMENTAZIONE  
TRANSAZIONE "MODIFICA DISPOSIZIONE  
TINTURA MATERIA PRIMA"

Versione: 2013-1

Data di rilascio: 18/11/2011

Codice documento: G067

Repository XML Schema: <http://www.moda-ml.org/moda-ml/repository/schema/v2013-1/default.asp>

Repository guide: <http://www.moda-ml.org/moda-ml/repository/guide/v2013-1/default.asp>

Nome file: G067-MODA-ML-ModificaDisposizioneTinturaMateriaPrima.pdf

# 1. DESCRIZIONE DI BUSINESS

## 1.1 Scopo

Questa guida ha lo scopo di illustrare alle aziende del settore tessile abbigliamento la forma standard XML del tipo documento "MODIFICA DISPOSIZIONE DI TINTURA MATERIA PRIMA", fornendo le istruzioni per il suo impiego nel contesto di commercio elettronico tra Terzisti di Tintoria e loro committenti illustrato nel diagramma accluso.

Tutte le regole necessarie per la costruzione e la validazione del documento sono espresse mediante uno specifico schema XML, che è presentato in dettaglio nel paragrafo

.

## 1.2 Generalità

Il messaggio è emesso dal Committente per modificare un Ordine di tintura di materia prima emesso precedentemente.

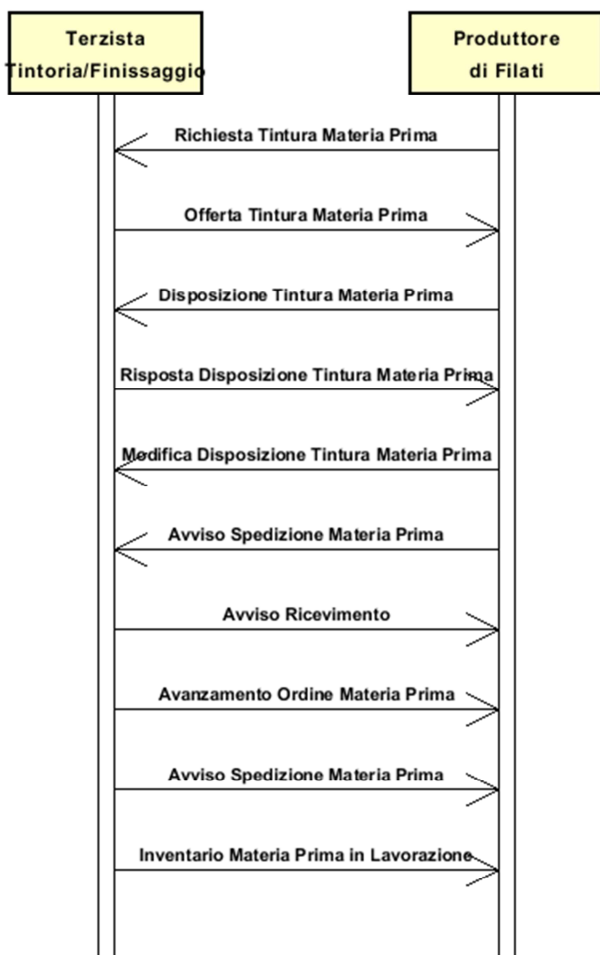
Il Committente spedisce al Terzista la Modifica Ordine quando ha la necessità di modificare alcuni termini di un suo precedente Ordine (per esempio: sospendere una lavorazione già ordinata) o di correggere errori contenuti in un suo precedente Ordine.

Funzione essenziale del messaggio è rimettere un Ordine valido in sostituzione di un Ordine non più valido, correggendo:

- quantità da consegnare (variazione solo in diminuzione)
- date e località di consegna
- prezzi e sconti

La Modifica Ordine può avere un numero di righe diverso dall'Ordine, quando siano intervenute variazioni che hanno prodotto lo splitting di una riga Ordine. Tuttavia la somma delle quantità nelle righe (confermate + variate + annullate) della Modifica deve quadrare con la somma delle quantità nell'Ordine di riferimento.

## 1.3. Scenario applicativo



## 2. GUIDA ALLA IMPLEMENTAZIONE

### 2.1 Struttura generale del documento XML

Tutti i dati che possono essere scambiati tra le Parti con questa classe di documenti XML sono mostrati nella "Struttura del documento" (una visione semplificata dello schema) dove:

- i due numeri che seguono ciascun elemento indicano la sua "cardinalità" (numero minimo e massimo di ripetizioni ammesse); il numero minimo uguale a 0 indica un elemento opzionale, il numero minimo maggiore o uguale a 1 indica un elemento obbligatorio)
- il carattere grassetto denota gli elementi che sono "complessi semantici" ovvero aggregati di dati elementari costruiti ai fini della funzionalità e della riusabilità dell'informazione (gli elementi che sono contenuti in ogni elemento padre si individuano agevolmente per l'indentatura)
- il simbolo @ ed il carattere corsivo denotano un attributo dell'elemento che lo precede; qui la condizione d'uso (Required, Optional, ecc.) è indicata fra parentesi quadre

### Struttura del documento XML

#### **RAWDyeOrdChange**

@msgfunction [Optional] [Default= OR]

@version [Optional] [Default= 2013-1]

@useProfile [Optional]

| **RDCXheader 1-1**

| | msgN 1-1

| - scegli -

| | docID 0-1

| | @numberingOrg [Optional]

| - oppure -

| | msgID 0-1

| - fine scelta -

| | msgDate 1-1

| | @dateForm [Optional]

| | season 0-1

| | msgCurrency 0-1

| | **refDoc 1-9**

| | @docType [Required]

| | | docID 1-2

| | | @numberingOrg [Optional]

| | | docDate 0-1

| | | @dateForm [Optional]

| | | season 0-1

| | | itemID 0-1

| | **buyer 1-1**

| | @logo [Optional]

| | @sender [Optional]

| | | id 1-1

| | | @numberingOrg [Optional]

| | | legalName 0-1

| | | dept 0-1

| | | person 0-1

| | | @email [Optional]

| | | @phone [Optional]

| | | @fax [Optional]

| | | street 0-1

- | | city 0-1
- | | subCountry 0-1
- | | country 0-1
- | | postCode 0-1
- | **subContractor 1-1**
- | | @sender [Optional]
- | | | id 1-1
- | | | @numberingOrg [Optional]
- | | | legalName 0-1
- | | | dept 0-1
- | | | person 0-1
- | | | @email [Optional]
- | | | @phone [Optional]
- | | | @fax [Optional]
- | | | street 0-1
- | | | city 0-1
- | | | subCountry 0-1
- | | | country 0-1
- | | | postCode 0-1
- | **thirdParty 0-1**
- | | @VAT [Optional]
- | | @role [Required]
- | | @sender [Optional]
- | | | id 1-1
- | | | @numberingOrg [Optional]
- | | | legalName 0-1
- | | | dept 0-1
- | | | person 0-1
- | | | @email [Optional]
- | | | @phone [Optional]
- | | | @fax [Optional]
- | | | street 0-1
- | | | city 0-1
- | | | subCountry 0-1
- | | | country 0-1
- | | | postCode 0-1
- | | note 0-19
- | | | @numberingOrg [Optional]
- | | | @codeList [Optional]
- | | | @noteLabel [Optional]

| **terms 0-1**

- | | **payment 0-5**
- | | | @finDiscount [Optional]
- | | | @finSurcharge [Optional]
- | | | - scegli -
- | | | | payTerm 1-1
- | | | | - oppure -
- | | | | payTermText 1-1
- | | | | - fine scelta -
- | | | | payMode 0-1
- | | **insPayment 0-5**
- | | | @part [Required]
- | | | - scegli -
- | | | | payTerm 1-1
- | | | | - oppure -
- | | | | payTermText 1-1
- | | | | - fine scelta -
- | | | | payMode 0-1
- | | **trade 0-1**
- | | | - scegli -

- | | | incoTermText 1-1
- | | - *oppure* -
- | | | incoTerm 1-1
- | | - *fine scelta* -
- | | | location 0-1
- | | | @LRI [Optional]
- | | **transInfo 0-1**
- | | | @transReason [Optional]
- | | | transMode 1-1
- | | | carrier 0-1
- | | | deliveryPlace 0-1
- | | | grossWeight 0-1
- | | | @um [Required]
- | | | netWeight 0-1
- | | | @um [Required]
- | | | transMeans 0-1
- | | | transCondition 0-3
- | | | transConditionText 0-1
- | | **allowanceCharge 0-9**
- | | | @VAT [Optional]
- | | - *scegli* -
- | | | AC\_category 1-1
- | | - *oppure* -
- | | | AC\_categoryText 1-1
- | | - *scegli* -
- | | | AC\_percent 1-1
- | | - *oppure* -
- | | | AC\_amount 1-1
- | | - *fine scelta* -
- | | | **dtScheme 0-1**
- | | | @taxType [Required]
- | | | taxCategory 0-1
- | | | taxRate 0-1
- | | | legalRef 0-1
- | | | @codeList [Required]
- | | | note 0-19
- | | | @numberingOrg [Optional]
- | | | @codeList [Optional]
- | | | @noteLabel [Optional]

- | **RDCXbody 1-1**
- | | **RDCXitem 1-unbounded**
- | | | @act [Required]
- | | | lineN 1-1
- | | | @VAT [Optional]
- | | | **refDoc 1-1**
- | | | @docType [Required]
- | | | docID 1-2
- | | | @numberingOrg [Optional]
- | | | docDate 0-1
- | | | @dateForm [Optional]
- | | | season 0-1
- | | | itemID 0-1
- | | | **rawProd 0-1**
- | | | @CTest [Optional]
- | | | | **rawCode 1-1**
- | | | | @numberingOrg [Optional]
- | | | | art 1-1
- | | | | @numberingOrg [Optional]
- | | | | @codeList [Optional]
- | | | | @listName [Optional]

```

| | | | @listVersion [Optional]
| | | | color 0-1
| | | | @numberingOrg [Optional]
| | | | @codeList [Optional]
| | | | @listName [Optional]
| | | | @listVersion [Optional]
| | | | added 0-9
| | | | @numberingOrg [Optional]
| | | | @addType [Optional]
| | | | description 0-1
| | | | rawSpecs 0-9
| | | | - scegli -
| | | | | rawCharText 1-1
| | | | - oppure -
| | | | | rawChar 1-1
| | | | - fine scelta -
| | | | | specValue 0-1
| | | | | @um [Optional]
| | | | | @source [Optional]
| | | | | @method [Optional]
| | | | | @application [Optional]
| | | | | @CV [Optional]
| | | | - scegli -
| | | | | pcTolerance 0-2
| | | | | @um [Optional]
| | | | - oppure -
| | | | | tolerance 0-2
| | | | | @um [Required]
| | | | - fine scelta -
| | | | | lotN 0-1
| | | | | @numberingOrg [Optional]
| | | | | dyeN 0-1
| | | | | @numberingOrg [Optional]
| | | | | note 0-19
| | | | | @numberingOrg [Optional]
| | | | | @codeList [Optional]
| | | | | @noteLabel [Optional]
| | | | qty 0-2
| | | | @um [Required]
| | | | price 0-1
| | | | @um [Optional]
| | | | @priceQualifier [Optional] [Default= NET]
| | | | deliveryDate 0-1
| | | | @dateForm [Optional]
| | | | thirdParty 0-1
| | | | @VAT [Optional]
| | | | @role [Required]
| | | | @sender [Optional]
| | | | | id 1-1
| | | | | @numberingOrg [Optional]
| | | | | legalName 0-1
| | | | | dept 0-1
| | | | | person 0-1
| | | | | @email [Optional]
| | | | | @phone [Optional]
| | | | | @fax [Optional]
| | | | | street 0-1
| | | | | city 0-1
| | | | | subCountry 0-1
| | | | | country 0-1
| | | | | postCode 0-1

```

```

| | | rawComponent 0-9
| | | @CQQ [Optional]
| | | | pcQty 0-1
| | | | | @um [Optional]
| | | | | rawCode 1-1
| | | | | @numberingOrg [Optional]
| | | | | | art 1-1
| | | | | | | @numberingOrg [Optional]
| | | | | | | @codeList [Optional]
| | | | | | | @listName [Optional]
| | | | | | | @listVersion [Optional]
| | | | | | color 0-1
| | | | | | | @numberingOrg [Optional]
| | | | | | | @codeList [Optional]
| | | | | | | @listName [Optional]
| | | | | | | @listVersion [Optional]
| | | | | | added 0-9
| | | | | | | @numberingOrg [Optional]
| | | | | | | @addType [Optional]
| | | | | | description 0-1
| | | | lotN 0-1
| | | | | @numberingOrg [Optional]
| | | | dyeN 0-1
| | | | | @numberingOrg [Optional]
| | | | qty 1-2
| | | | | @um [Required]
| | | | | refDoc 0-1
| | | | | @docType [Required]
| | | | | | docID 1-2
| | | | | | | @numberingOrg [Optional]
| | | | | | docDate 0-1
| | | | | | | @dateForm [Optional]
| | | | | | season 0-1
| | | | | | itemID 0-1
| | | | location 0-1
| | | | | @LRI [Optional]
| | | | note 0-19
| | | | | @numberingOrg [Optional]
| | | | | @codeList [Optional]
| | | | | @noteLabel [Optional]
| | | | rawMnfrOperation 0-9
| | | | - scegli -
| | | | | rawJob 1-1
| | | | - oppure -
| | | | | jobName 1-1
| | | | - fine scelta -
| | | | | refDoc 0-1
| | | | | @docType [Required]
| | | | | | docID 1-2
| | | | | | | @numberingOrg [Optional]
| | | | | | docDate 0-1
| | | | | | | @dateForm [Optional]
| | | | | | season 0-1
| | | | | | itemID 0-1
| | | | note 0-19
| | | | | @numberingOrg [Optional]
| | | | | @codeList [Optional]
| | | | | @noteLabel [Optional]
| | | | note 0-19
| | | | | @numberingOrg [Optional]
| | | | | @codeList [Optional]

```



| | | @noteLabel[Optional]

## 2.2 Descrizione di dettaglio degli elementi del documento

Nelle tabelle seguenti vengono presentati tutti gli elementi (complessi e semplici) utilizzati in questo documento. La descrizione comprende: 1) informazioni proprie dell'elemento: tag, nome dell'elemento, breve descrizione, tipo di dato e vincoli sintattici; 2) informazioni relative all'uso dell'elemento in una particolare collocazione nel documento: xpath ed eventuali note relative a tale uso.

### 2.2.1 Elementi complessi (Aggregate Business Information Entities)

Sono elementi complessi gli elementi il cui contenuto è costituito da altri elementi (figli). Gli elementi complessi sono ordinati alfabeticamente.

<b>allowanceCharge</b>	Sconti e Oneri associati ad un Ordine o ad un contratto (XPath: RAWDyeOrdChange/terms/allowanceCharge) 0-9
<b>buyer</b>	dati del Cliente - tipo base: Nad, (XPath: RAWDyeOrdChange/RDCXheader/buyer) 1-1
<b>dtScheme</b>	dati usabili per dichiarare la tassa o imposta applicata (XPath: RAWDyeOrdChange/terms/allowanceCharge/dtScheme) 0-1
<b>insPayment</b>	dettaglio di pagamento, per pagamento rateale (XPath: RAWDyeOrdChange/terms/insPayment) 0-5 - note: escluso il caso di offerta, questo aggregato è alternativo a payment e deve essere ripetuto per ciascuna rata di pagamento
<b>payment</b>	dettaglio di pagamento, per pagamento in unica soluzione (XPath: RAWDyeOrdChange/terms/payment) 0-5 - note: escluso il caso di offerta, questo aggregato è alternativo a insPayment, può essere ripetuto per specificare termini di pagamento alternativi (ad esempio: a 60 giorni oppure a 30 giorni con sconto 3%)
<b>rawCode</b>	codifica completa di un articolo di materia prima (XPath: RAWDyeOrdChange/RDCXbody/RDCXitem/rawComponent/rawCode) 1-1 (XPath: RAWDyeOrdChange/RDCXbody/RDCXitem/rawProd/rawCode) 1-1
<b>rawComponent</b>	dettagli di identificazione di una materia prima usata in una operazione di produzione in sub-fornitura (XPath: RAWDyeOrdChange/RDCXbody/RDCXitem/rawComponent) 0-9
<b>rawMnfrOperation</b>	dettagli di una operazione sulla materia prima usata per la produzione di un filato (XPath: RAWDyeOrdChange/RDCXbody/RDCXitem/rawMnfrOperation) 0-9
<b>rawProd</b>	specifiche di lavorazione della materia prima da ottenere da una operazione di produzione in sub-fornitura (XPath: RAWDyeOrdChange/RDCXbody/RDCXitem/rawProd) 0-1
<b>rawSpecs</b>	caratteristiche tecniche di una materia prima abbinabili sia ad una operazione della produzione di filato in sub-fornitura sia ad un acquisto di filato (XPath: RAWDyeOrdChange/RDCXbody/RDCXitem/rawSpecs) 0-1

	RAWDyeOrdChange/RDCXbody/RDCXitem/rawProd/rawSpecs) 0-9
<b>RDCXbody</b>	corpo dei documenti RISPOSTA e MODIFICA DISPOSIZIONE TINTURA MATERIA PRIMA (XPath: RAWDyeOrdChange/RDCXbody) 1-1
<b>RDCXheader</b>	testata dei documenti RISPOSTA e MODIFICA DISPOSIZIONE TINTURA MATERIA PRIMA (XPath: RAWDyeOrdChange/RDCXheader) 1-1
<b>RDCXitem</b>	riga dei documenti RISPOSTA e MODIFICA DISPOSIZIONE TINTURA MATERIA PRIMA (XPath: RAWDyeOrdChange/RDCXbody/RDCXitem) 1-unbounded
<b>refDoc</b>	identificazione di un documento di riferimento ed eventualmente di un suo item (riga) (XPath: RAWDyeOrdChange/RDCXbody/RDCXitem/rawMnfrOperation/refDoc) 0-1 (XPath: RAWDyeOrdChange/RDCXbody/RDCXitem/rawComponent/refDoc) 0-1 (XPath: RAWDyeOrdChange/RDCXbody/RDCXitem/refDoc) 1-1 (XPath: RAWDyeOrdChange/RDCXheader/refDoc) 1-9
<b>subContractor</b>	dati del Terzista - tipo base: Nad, (XPath: RAWDyeOrdChange/RDCXheader/subContractor) 1-1
<b>terms</b>	dettaglio delle condizioni di pagamento e di consegna (XPath: RAWDyeOrdChange/terms) 0-1
<b>thirdParty</b>	dati di una Terza Parte, diversa da Cliente o Fornitore - tipo base: Nad, (XPath: RAWDyeOrdChange/RDCXheader/thirdParty) 0-1 (XPath: RAWDyeOrdChange/RDCXbody/RDCXitem/thirdParty) 0-1
<b>trade</b>	condizioni generali di resa della merce (XPath: RAWDyeOrdChange/terms/trade) 0-1
<b>transInfo</b>	informazioni sul trasporto: modo, vettore e luogo di consegna (XPath: RAWDyeOrdChange/terms/transInfo) 0-1

## 2.2.2 Elementi semplici (Basic Business Information Entities)

Sono elementi semplici gli elementi il cui contenuto è caratterizzato da un data type e da un dominio di valori. Gli elementi semplici sono ordinati alfabeticamente.

AC_amount	importo di uno Sconto od Onere espresso in valore assoluto - tipo base: decimal, cifre decimali: 2, (XPath: RAWDyeOrdChange/terms/allowanceCharge/AC_amount) 1-1
AC_category	codice che specifica il tipo o la ragione di uno Sconto od Onere - tipo base: string, tabella cod.: T41 <a href="http://www.moda-ml.net/moda-ml/repository/codelist/v2013-1/gc_T41.xml">http://www.moda-ml.net/moda-ml/repository/codelist/v2013-1/gc_T41.xml</a> (XPath: RAWDyeOrdChange/terms/allowanceCharge/AC_category) 1-1
AC_categoryText	descrizione in testo libero che specifica il tipo o la ragione di uno Sconto od Onere - tipo base: string, lunghezza max: 70, (XPath: RAWDyeOrdChange/terms/allowanceCharge/AC_categoryText) 1-1
AC_percent	importo di uno Sconto od Onere espresso in percentuale - tipo base: decimal, max incluso: 100, cifre decimali: 2,

	(XPath: RAWDyeOrdChange/terms/allowanceCharge/AC_percent) 1-1
@act	azione che la riga del documento in questione compie sulla riga di riferimento - tipo base: string, tabella cod.: NT5 <a href="http://www.moda-ml.net/moda-ml/repository/codelist/v2013-1/gc_NT5.xml">http://www.moda-ml.net/moda-ml/repository/codelist/v2013-1/gc_NT5.xml</a> (XPath: RAWDyeOrdChange/RDCXbody/RDCXitem/@act) [Required]
added	elemento aggiuntivo di codifica, non includibile nei precedenti - tipo base: string, lunghezza max: 15, (XPath: RAWDyeOrdChange/RDCXbody/RDCXitem/rawProd/rawCode/added) 0-9 (XPath: RAWDyeOrdChange/RDCXbody/RDCXitem/rawComponent/rawCode/added) 0-9
@addType	qualificatore dell'elemento aggiuntivo di codifica di un prodotto - tipo base: string, tabella cod.: T44 <a href="http://www.moda-ml.net/moda-ml/repository/codelist/v2013-1/gc_T44.xml">http://www.moda-ml.net/moda-ml/repository/codelist/v2013-1/gc_T44.xml</a> (XPath: RAWDyeOrdChange/RDCXbody/RDCXitem/rawProd/rawCode/added/@addType) [Optional] (XPath: RAWDyeOrdChange/RDCXbody/RDCXitem/rawComponent/rawCode/added/@addType) [Optional]
@application	forza o altra simile condizione (es.: n.ro giri) applicata in un test come specificato dallo standard - tipo base: string, lunghezza max: 15, (XPath: RAWDyeOrdChange/RDCXbody/RDCXitem/rawProd/rawSpecs/specValue/@application) [Optional]
art	codice articolo del prodotto - tipo base: string, lunghezza max: 25, (XPath: RAWDyeOrdChange/RDCXbody/RDCXitem/rawComponent/rawCode/art) 1-1 (XPath: RAWDyeOrdChange/RDCXbody/RDCXitem/rawProd/rawCode/art) 1-1
carrier	identificazione del vettore che esegue il trasporto - tipo base: string, lunghezza max: 40, (XPath: RAWDyeOrdChange/terms/transInfo/carrier) 0-1
city	nome della città - tipo base: string, lunghezza max: 40, (XPath: RAWDyeOrdChange/RDCXbody/RDCXitem/thirdParty/city) 0-1 (XPath: RAWDyeOrdChange/RDCXheader/thirdParty/city) 0-1 (XPath: RAWDyeOrdChange/RDCXheader/subContractor/city) 0-1 (XPath: RAWDyeOrdChange/RDCXheader/buyer/city) 0-1
@codeList	specifica l'indirizzo di rete (URL) dove si trova la lista di codici usati per istanziare l'elemento - tipo base: string, lunghezza max: 255, (XPath: RAWDyeOrdChange/RDCXbody/RDCXitem/rawMnfrOperation/note/@codeList) [Optional] - nota: <i>deve usarsi per esplicitare (URL) la lista dei codici usati in "noteLabel"</i> (XPath: RAWDyeOrdChange/RDCXheader/note/@codeList) [Optional] - nota: <i>deve usarsi per esplicitare (URL) la lista dei codici usati in "noteLabel"</i> (XPath: RAWDyeOrdChange/RDCXbody/RDCXitem/rawComponent/rawCode/color/@codeList) [Optional] - nota: <i>questo attributo dovrebbe essere usato in ALTERNATIVA agli altri</i> (XPath: RAWDyeOrdChange/RDCXbody/RDCXitem/rawComponent/note/@codeList) [Optional] - nota: <i>deve usarsi per esplicitare (URL) la lista dei codici usati in "noteLabel"</i> (XPath: RAWDyeOrdChange/RDCXbody/RDCXitem/rawComponent/rawCode/art/@codeList) [Optional]

	<p>- nota: <i>questo attributo dovrebbe essere usato in ALTERNATIVA agli altri</i> (XPath: RAWDyeOrdChange/RDCXbody/RDCXitem/rawProd/note/@codeList) [Optional]</p> <p>- nota: <i>deve usarsi per esplicitare (URL) la lista dei codici usati in "noteLabel"</i> (XPath: RAWDyeOrdChange/RDCXbody/RDCXitem/note/@codeList) [Optional]</p> <p>- nota: <i>deve usarsi per esplicitare (URL) la lista dei codici usati in "noteLabel"</i> (XPath: RAWDyeOrdChange/RDCXbody/RDCXitem/rawProd/rawCode/color/@codeList) [Optional]</p> <p>- nota: <i>questo attributo dovrebbe essere usato in ALTERNATIVA agli altri</i> (XPath: RAWDyeOrdChange/terms/allowanceCharge/dtScheme/legalRef/@codeList) [Required]</p> <p>(XPath: RAWDyeOrdChange/terms/allowanceCharge/dtScheme/note/@codeList) [Optional]</p> <p>- nota: <i>deve usarsi per esplicitare (URL) la lista dei codici usati in "noteLabel"</i> (XPath: RAWDyeOrdChange/RDCXbody/RDCXitem/rawProd/rawCode/art/@codeList) [Optional]</p> <p>- nota: <i>questo attributo dovrebbe essere usato in ALTERNATIVA agli altri</i></p>
color	<p>codice della variante colore, quando non incluso nel codice modello o tessuto</p> <p>- tipo base: string, lunghezza max: 15, (XPath: RAWDyeOrdChange/RDCXbody/RDCXitem/rawComponent/rawCode/color) 0-1 (XPath: RAWDyeOrdChange/RDCXbody/RDCXitem/rawProd/rawCode/color) 0-1</p>
country	<p>codice della nazione</p> <p>- tipo base: string, tabella cod.: T10 <a href="http://www.moda-ml.net/moda-ml/repository/codelist/v2013-1/gc_T10.xml">http://www.moda-ml.net/moda-ml/repository/codelist/v2013-1/gc_T10.xml</a> (XPath: RAWDyeOrdChange/RDCXheader/subContractor/country) 0-1 (XPath: RAWDyeOrdChange/RDCXheader/buyer/country) 0-1 (XPath: RAWDyeOrdChange/RDCXbody/RDCXitem/thirdParty/country) 0-1 (XPath: RAWDyeOrdChange/RDCXheader/thirdParty/country) 0-1</p>
@CQQ	<p>specifica se la quantità disposta deve essere o meno al lordo della perdita di peso</p> <p>- tipo base: string, tabella cod.: NT37 <a href="http://www.moda-ml.net/moda-ml/repository/codelist/v2013-1/gc_NT37.xml">http://www.moda-ml.net/moda-ml/repository/codelist/v2013-1/gc_NT37.xml</a> (XPath: RAWDyeOrdChange/RDCXbody/RDCXitem/rawComponent/@CQQ) [Optional]</p>
@CTest	<p>indica la necessità di dover eseguire una prova colore prima della lavorazione</p> <p>- tipo base: string, tabella cod.: NT38 <a href="http://www.moda-ml.net/moda-ml/repository/codelist/v2013-1/gc_NT38.xml">http://www.moda-ml.net/moda-ml/repository/codelist/v2013-1/gc_NT38.xml</a> (XPath: RAWDyeOrdChange/RDCXbody/RDCXitem/rawProd/@CTest) [Optional]</p>
@CV	<p>coefficiente di variazione (CV) di una misura sperimentale</p> <p>- tipo base: decimal, (XPath: RAWDyeOrdChange/RDCXbody/RDCXitem/rawProd/rawSpecs/specValue/@CV) [Optional]</p>
@dateForm	<p>formato in cui è espressa la data</p> <p>- tipo base: string, tabella cod.: NT29 <a href="http://www.moda-ml.net/moda-ml/repository/codelist/v2013-1/gc_NT29.xml">http://www.moda-ml.net/moda-ml/repository/codelist/v2013-1/gc_NT29.xml</a> (XPath: RAWDyeOrdChange/RDCXbody/RDCXitem/rawComponent/refDoc/docDate/@dateForm) [Optional] (XPath: RAWDyeOrdChange/RDCXbody/RDCXitem/deliveryDate/@dateForm) [Optional]</p>

	(XPath: RAWDyeOrdChange/RDCXheader/msgDate/@dateForm) [Optional] (XPath: RAWDyeOrdChange/RDCXbody/RDCXitem/rawMnfrOperation/refDoc/docDate/@dateForm) [Optional] (XPath: RAWDyeOrdChange/RDCXheader/refDoc/docDate/@dateForm) [Optional] (XPath: RAWDyeOrdChange/RDCXbody/RDCXitem/refDoc/docDate/@dateForm) [Optional]
deliveryDate	data di consegna della merce, richiesta o confermata nel Processo di Acquisto, espressa in uno dei formati: AAAA-MM-GG, AAAA-MM-GG:HH-MM o AAAA-SS (cioè anno-settimana) - tipo base: string, (XPath: RAWDyeOrdChange/RDCXbody/RDCXitem/deliveryDate) 0-1
deliveryPlace	luogo di consegna della merce, finale o per una tratta - tipo base: string, lunghezza max: 40, (XPath: RAWDyeOrdChange/terms/transInfo/deliveryPlace) 0-1
dept	nome o codice di una unità (Divisione, Ufficio, Stabilimento) contattata all'interno della Parte - tipo base: string, lunghezza max: 40, (XPath: RAWDyeOrdChange/RDCXheader/buyer/dept) 0-1 (XPath: RAWDyeOrdChange/RDCXheader/subContractor/dept) 0-1 (XPath: RAWDyeOrdChange/RDCXbody/RDCXitem/thirdParty/dept) 0-1 (XPath: RAWDyeOrdChange/RDCXheader/thirdParty/dept) 0-1
description	descrizione in testo libero di un prodotto - tipo base: string, lunghezza max: 70, (XPath: RAWDyeOrdChange/RDCXbody/RDCXitem/rawProd/rawCode/description) 0-1 (XPath: RAWDyeOrdChange/RDCXbody/RDCXitem/rawComponent/rawCode/description) 0-1
docDate	data di emissione del documento in oggetto, espressa in uno dei formati: AAAA-MM-GG, AAAA-MM-GG:HH-MM o AAAA-SS (cioè anno-settimana) - tipo base: string, (XPath: RAWDyeOrdChange/RDCXbody/RDCXitem/rawMnfrOperation/refDoc/docDate) 0-1 (XPath: RAWDyeOrdChange/RDCXheader/refDoc/docDate) 0-1 (XPath: RAWDyeOrdChange/RDCXbody/RDCXitem/rawComponent/refDoc/docDate) 0-1 (XPath: RAWDyeOrdChange/RDCXbody/RDCXitem/refDoc/docDate) 0-1
docID	numero identificativo del documento referenziato (dalla versione 2008-1 se ne sconsiglia l'uso in testata (è sostituito da msgID)) - tipo base: string, lunghezza max: 80, (XPath: RAWDyeOrdChange/RDCXbody/RDCXitem/refDoc/docID) 1-2 (XPath: RAWDyeOrdChange/RDCXbody/RDCXitem/rawMnfrOperation/refDoc/docID) 1-2 (XPath: RAWDyeOrdChange/RDCXheader/docID) 0-1 (XPath: RAWDyeOrdChange/RDCXheader/refDoc/docID) 1-2 (XPath: RAWDyeOrdChange/RDCXbody/RDCXitem/rawComponent/refDoc/docID) 1-2
@docType	tipo del documento cui si fa riferimento - tipo base: string, tabella cod.: T21 <a href="http://www.moda-ml.net/moda-ml/repository/codelist/v2013-1/gc_T21.xml">http://www.moda-ml.net/moda-ml/repository/codelist/v2013-1/gc_T21.xml</a> (XPath: RAWDyeOrdChange/RDCXbody/RDCXitem/rawMnfrOperation/refDoc/@docType) [Required] (XPath: RAWDyeOrdChange/RDCXheader/refDoc/@docType) [Required] (XPath: RAWDyeOrdChange/RDCXbody/RDCXitem/rawComponent/refDoc/@docType) [Required] (XPath: RAWDyeOrdChange/RDCXbody/RDCXitem/refDoc/@docType) [Required]

dyeN	partita colore di un prodotto tessile - tipo base: string, lunghezza max: 15, (XPath: RAWDyeOrdChange/RDCXbody/RDCXitem/rawComponent/dyeN) 0-1 (XPath: RAWDyeOrdChange/RDCXbody/RDCXitem/rawProd/dyeN) 0-1
@email	indirizzo di posta elettronica di una persona contattata - tipo base: string, lunghezza max: 80, (XPath: RAWDyeOrdChange/RDCXbody/RDCXitem/thirdParty/person/@email) [Optional] (XPath: RAWDyeOrdChange/RDCXheader/subContractor/person/@email) [Optional] (XPath: RAWDyeOrdChange/RDCXheader/thirdParty/person/@email) [Optional] (XPath: RAWDyeOrdChange/RDCXheader/buyer/person/@email) [Optional]
@fax	numero di fax di una persona contattata - tipo base: string, lunghezza max: 35, (XPath: RAWDyeOrdChange/RDCXheader/thirdParty/person/@fax) [Optional] (XPath: RAWDyeOrdChange/RDCXbody/RDCXitem/thirdParty/person/@fax) [Optional] (XPath: RAWDyeOrdChange/RDCXheader/buyer/person/@fax) [Optional] (XPath: RAWDyeOrdChange/RDCXheader/subContractor/person/@fax) [Optional]
@finDiscount	sconto per pagamento entro la scadenza indicata - tipo base: decimal, min incluso: 0, max incluso: 100, cifre decimali: 2, (XPath: RAWDyeOrdChange/terms/payment/@finDiscount) [Optional]
@finSurcharge	penalità per pagamento successivo alla data di scadenza indicata - tipo base: decimal, min incluso: 0, max incluso: 100, cifre decimali: 2, (XPath: RAWDyeOrdChange/terms/payment/@finSurcharge) [Optional]
grossWeight	è il peso lordo della fornitura di merce, dichiarato a fini trasporto o doganali - tipo base: decimal, min incluso: 0, cifre decimali: 2, (XPath: RAWDyeOrdChange/terms/transInfo/grossWeight) 0-1
id	codice identificativo primario della Parte in causa (Cliente, Fornitore, Destinatario merce ecc..), si raccomanda il formato: codice nazione (ISO 3166) + partita IVA (11crt), con il qualificatore "numberingOrg"= MF - tipo base: string, lunghezza max: 15, (XPath: RAWDyeOrdChange/RDCXheader/thirdParty/id) 1-1 (XPath: RAWDyeOrdChange/RDCXbody/RDCXitem/thirdParty/id) 1-1 (XPath: RAWDyeOrdChange/RDCXheader/buyer/id) 1-1 (XPath: RAWDyeOrdChange/RDCXheader/subContractor/id) 1-1
incoTerm	specificazione dei termini di consegna (INCOTERMS) - tipo base: string, tabella cod.: T3 <a href="http://www.moda-ml.net/moda-ml/repository/codelist/v2013-1/gc_T3.xml">http://www.moda-ml.net/moda-ml/repository/codelist/v2013-1/gc_T3.xml</a> (XPath: RAWDyeOrdChange/terms/trade/incoTerm) 1-1
incoTermText	testo libero che specifica i termini di resa (incoterm, località) - tipo base: string, lunghezza max: 70, (XPath: RAWDyeOrdChange/terms/trade/incoTermText) 1-1
itemID	numero che contraddistingue la riga/item del documento in oggetto - tipo base: string, lunghezza max: 6, (XPath: RAWDyeOrdChange/RDCXbody/RDCXitem/rawMnfrOperation/refDoc/itemID) 0-1 (XPath: RAWDyeOrdChange/RDCXheader/refDoc/itemID) 0-1 (XPath: RAWDyeOrdChange/RDCXbody/RDCXitem/rawComponent/refDoc/itemID) 0-1 (XPath: RAWDyeOrdChange/RDCXbody/RDCXitem/refDoc/itemID) 0-1
jobName	descrizione della operazione - tipo base: string, lunghezza max: 40, (XPath: RAWDyeOrdChange/RDCXbody/RDCXitem/rawMnfrOperation/jobName) 1-1

legalName	ragione sociale della Parte - tipo base: string, lunghezza max: 80, (XPath: RAWDyeOrdChange/RDCXheader/thirdParty/legalName) 0-1 (XPath: RAWDyeOrdChange/RDCXheader/subContractor/legalName) 0-1 (XPath: RAWDyeOrdChange/RDCXbody/RDCXitem/thirdParty/legalName) 0-1 (XPath: RAWDyeOrdChange/RDCXheader/buyer/legalName) 0-1
legalRef	riferimento legislativo della categoria di imposta o tassa - tipo base: string, (XPath: RAWDyeOrdChange/terms/allowanceCharge/dtScheme/legalRef) 0-1
lineN	numero che contraddistingue la riga del presente messaggio (documento xml) - tipo base: positiveInteger, min incluso: 1, max incluso: 9999, (XPath: RAWDyeOrdChange/RDCXbody/RDCXitem/lineN) 1-1
@listName	specifica il nome della lista di codici usati per istanziare l'elemento - tipo base: string, lunghezza max: 40, (XPath: RAWDyeOrdChange/RDCXbody/RDCXitem/rawProd/rawCode/art/@listName) [Optional] - nota: questo attributo dovrebbe essere usato sempre in abbinamento a "numberingOrg" (XPath: RAWDyeOrdChange/RDCXbody/RDCXitem/rawComponent/rawCode/art/@listName) [Optional] - nota: questo attributo dovrebbe essere usato sempre in abbinamento a "numberingOrg" (XPath: RAWDyeOrdChange/RDCXbody/RDCXitem/rawComponent/rawCode/color/@listName) [Optional] - nota: questo attributo dovrebbe essere usato sempre in abbinamento a "numberingOrg" (XPath: RAWDyeOrdChange/RDCXbody/RDCXitem/rawProd/rawCode/color/@listName) [Optional] - nota: questo attributo dovrebbe essere usato sempre in abbinamento a "numberingOrg"
@listVersion	specifica la versione della lista di codici usati per istanziare l'elemento - tipo base: string, lunghezza max: 6, (XPath: RAWDyeOrdChange/RDCXbody/RDCXitem/rawProd/rawCode/art/@listVersion) [Optional] - nota: questo attributo dovrebbe essere usato sempre in abbinamento a "numberingOrg" e "listName" (XPath: RAWDyeOrdChange/RDCXbody/RDCXitem/rawProd/rawCode/color/@listVersion) [Optional] - nota: questo attributo dovrebbe essere usato sempre in abbinamento a "numberingOrg" e "listName" (XPath: RAWDyeOrdChange/RDCXbody/RDCXitem/rawComponent/rawCode/art/@listVersion) [Optional] - nota: questo attributo dovrebbe essere usato sempre in abbinamento a "numberingOrg" e "listName" (XPath: RAWDyeOrdChange/RDCXbody/RDCXitem/rawComponent/rawCode/color/@listVersion) [Optional] - nota: questo attributo dovrebbe essere usato sempre in abbinamento a "numberingOrg" e "listName"
location	specificazione di luogo - tipo base: string, lunghezza max: 40, (XPath: RAWDyeOrdChange/terms/trade/location) 0-1 - note: luogo di applicazione INCOTERM (XPath: RAWDyeOrdChange/RDCXbody/RDCXitem/rawComponent/location) 0-1
@logo	logo aziendale (URL dell'immagine in formato jpg o gif). Si raccomanda che l'immagine non ecceda i 640 pixel di larghezza. - tipo base: string, lunghezza max: 255,



	(XPath: RAWDyeOrdChange/RDCXheader/buyer/@logo) [Optional]
lotN	numero del lotto di produzione o della partita di materia prima - tipo base: string, lunghezza max: 15, (XPath: RAWDyeOrdChange/RDCXbody/RDCXitem/rawProd/lotN) 0-1 (XPath: RAWDyeOrdChange/RDCXbody/RDCXitem/rawComponent/lotN) 0-1
@LRI	attributo usato per formattare un campo secondo una specifica regola dell'Utente (regola locale) - tipo base: string, tabella cod.: NT3 <a href="http://www.moda-ml.net/moda-ml/repository/codelist/v2013-1/gc_NT3.xml">http://www.moda-ml.net/moda-ml/repository/codelist/v2013-1/gc_NT3.xml</a> (XPath: RAWDyeOrdChange/terms/trade/location/@LRI) [Optional] (XPath: RAWDyeOrdChange/RDCXbody/RDCXitem/rawComponent/location/@LRI) [Optional]
@method	norma o procedura standard usata per ricavare il valore sperimentale. - tipo base: string, lunghezza max: 25, (XPath: RAWDyeOrdChange/RDCXbody/RDCXitem/rawProd/rawSpecs/specValue/@method) [Optional]
msgCurrency	valuta in cui sono espressi gli importi del documento - tipo base: string, tabella cod.: T9 <a href="http://www.moda-ml.net/moda-ml/repository/codelist/v2013-1/gc_T9.xml">http://www.moda-ml.net/moda-ml/repository/codelist/v2013-1/gc_T9.xml</a> (XPath: RAWDyeOrdChange/RDCXheader/msgCurrency) 0-1
msgDate	data di emissione del presente messaggio (documento xml), espressa in uno dei formati: AAAA-MM-GG, AAAA-MM-GG:HH-MM o AAAA-SS (cioè anno-settimana) - tipo base: string, (XPath: RAWDyeOrdChange/RDCXheader/msgDate) 1-1
@msgfunction	funzione rivestita dal presente messaggio in relazione alla sua trasmissione - tipo base: string, tabella cod.: NT18 <a href="http://www.moda-ml.net/moda-ml/repository/codelist/v2013-1/gc_NT18.xml">http://www.moda-ml.net/moda-ml/repository/codelist/v2013-1/gc_NT18.xml</a> (XPath: RAWDyeOrdChange/@msgfunction) [Optional] [Default= OR]
msgID	chiave identificativa del documento nel sistema informativo della Parte emittente - tipo base: string, lunghezza max: 35, (XPath: RAWDyeOrdChange/RDCXheader/msgID) 0-1
msgN	numero identificativo assegnato al messaggio (documento xml) da chi lo emette - tipo base: string, lunghezza max: 35, (XPath: RAWDyeOrdChange/RDCXheader/msgN) 1-1
netWeight	è il peso netto della fornitura di merce, dichiarato a fini trasporto o doganali - tipo base: decimal, min incluso: 0, cifre decimali: 2, (XPath: RAWDyeOrdChange/terms/transInfo/netWeight) 0-1
note	nota in testo libero o strutturata (computer processing). Per strutturare la nota si devono usare gli attributi "noteLabel" e "codelist" - tipo base: string, lunghezza max: 350, (XPath: RAWDyeOrdChange/RDCXbody/RDCXitem/note) 0-19 (XPath: RAWDyeOrdChange/RDCXbody/RDCXitem/rawProd/note) 0-19 (XPath: RAWDyeOrdChange/RDCXheader/note) 0-19 (XPath: RAWDyeOrdChange/terms/allowanceCharge/dtScheme/note) 0-19 (XPath: RAWDyeOrdChange/RDCXbody/RDCXitem/rawMnfrOperation/note) 0-19 (XPath: RAWDyeOrdChange/RDCXbody/RDCXitem/rawComponent/note) 0-19
@noteLabel	qualificatore dell'argomento di una nota - tipo base: string, lunghezza max: 35, (XPath: RAWDyeOrdChange/RDCXbody/RDCXitem/note/@noteLabel) [Optional]

	<ul style="list-style-type: none"> <li>- nota: <i>deve usarsi per qualificare l'argomento della nota</i> (XPath: RAWDyeOrdChange/RDCXbody/RDCXitem/rawProd/note/@noteLabel) [Optional]</li> <li>- nota: <i>deve usarsi per qualificare l'argomento della nota</i> (XPath: RAWDyeOrdChange/RDCXheader/note/@noteLabel) [Optional]</li> <li>- nota: <i>deve usarsi per qualificare l'argomento della nota</i> (XPath: RAWDyeOrdChange/RDCXbody/RDCXitem/rawComponent/note/@noteLabel) [Optional]</li> <li>- nota: <i>deve usarsi per qualificare l'argomento della nota</i> (XPath: RAWDyeOrdChange/terms/allowanceCharge/dtScheme/note/@noteLabel) [Optional]</li> <li>- nota: <i>deve usarsi per qualificare l'argomento della nota</i> (XPath: RAWDyeOrdChange/RDCXbody/RDCXitem/rawMnfrOperation/note/@noteLabel) [Optional]</li> <li>- nota: <i>deve usarsi per qualificare l'argomento della nota</i></li> </ul>
@numberingOrg	<p>organizzazione che ha creato la codifica o immatricolazione in oggetto - tipo base: string, tabella cod.: NT6 <a href="http://www.moda-ml.net/moda-ml/repository/codelist/v2013-1/gc_NT6.xml">http://www.moda-ml.net/moda-ml/repository/codelist/v2013-1/gc_NT6.xml</a> (XPath: RAWDyeOrdChange/RDCXbody/RDCXitem/rawProd/note/@numberingOrg) [Optional] (XPath: RAWDyeOrdChange/RDCXbody/RDCXitem/rawMnfrOperation/refDoc/docID/@numberingOrg) [Optional]</p> <ul style="list-style-type: none"> <li>- nota: <i>qui si può specificare quale numerazione è usata per identificare il documento (es.: del Cliente, del Fornitore, ..)</i> (XPath: RAWDyeOrdChange/RDCXbody/RDCXitem/rawComponent/rawCode/added/@numberingOrg) [Optional] (XPath: RAWDyeOrdChange/RDCXbody/RDCXitem/rawMnfrOperation/note/@numberingOrg) [Optional] (XPath: RAWDyeOrdChange/RDCXbody/RDCXitem/rawComponent/lotN/@numberingOrg) [Optional] (XPath: RAWDyeOrdChange/RDCXbody/RDCXitem/rawComponent/refDoc/docID/@numberingOrg) [Optional]</li> <li>- nota: <i>qui si può specificare quale numerazione è usata per identificare il documento (es.: del Cliente, del Fornitore, ..)</i> (XPath: RAWDyeOrdChange/RDCXbody/RDCXitem/rawComponent/dyeN/@numberingOrg) [Optional] (XPath: RAWDyeOrdChange/RDCXbody/RDCXitem/rawComponent/note/@numberingOrg) [Optional] (XPath: RAWDyeOrdChange/RDCXbody/RDCXitem/note/@numberingOrg) [Optional] (XPath: RAWDyeOrdChange/RDCXbody/RDCXitem/thirdParty/id/@numberingOrg) [Optional] (XPath: RAWDyeOrdChange/RDCXbody/RDCXitem/rawComponent/rawCode/@numberingOrg) [Optional] (XPath: RAWDyeOrdChange/RDCXbody/RDCXitem/rawComponent/rawCode/color/@numberingOrg) [Optional]</li> <li>- nota: <i>questo attributo dovrebbe essere usato o singolarmente o in abbinamento con "listName" e "listVersion"</i> (XPath: RAWDyeOrdChange/RDCXbody/RDCXitem/rawComponent/rawCode/art/@numberingOrg) [Optional]</li> <li>- nota: <i>questo attributo dovrebbe essere usato o singolarmente o in abbinamento con "listName" e "listVersion"</i> (XPath: RAWDyeOrdChange/RDCXbody/RDCXitem/rawProd/rawCode/color/@numberingOrg) [Optional]</li> <li>- nota: <i>questo attributo dovrebbe essere usato o singolarmente o in abbinamento con "listName" e "listVersion"</i> (XPath: RAWDyeOrdChange/RDCXheader/note/@numberingOrg) [Optional] (XPath: RAWDyeOrdChange/RDCXheader/buyer/id/@numberingOrg) [Optional] (XPath: RAWDyeOrdChange/RDCXbody/RDCXitem/rawProd/rawCode/added/@numberingOrg) [Optional] (XPath: RAWDyeOrdChange/RDCXbody/RDCXitem/rawProd/</li> </ul>

	<p><b>rawCode/art/@numberingOrg) [Optional]</b>  - nota: <i>questo attributo dovrebbe essere usato o singolarmente o in abbinamento con "listName" e "listVersion"</i>  (XPath: RAWDyeOrdChange/RDCXbody/RDCXitem/refDoc/docID/@numberingOrg) [Optional]  - nota: <i>qui si può specificare quale numerazione è usata per identificare il documento (es.: del Cliente, del Fornitore, ..)</i>  (XPath: RAWDyeOrdChange/terms/allowanceCharge/dtScheme/note/@numberingOrg) [Optional]  (XPath: RAWDyeOrdChange/RDCXheader/subContractor/id/@numberingOrg) [Optional]  (XPath: RAWDyeOrdChange/RDCXbody/RDCXitem/rawProd/rawCode/@numberingOrg) [Optional]  (XPath: RAWDyeOrdChange/RDCXheader/thirdParty/id/@numberingOrg) [Optional]  (XPath: RAWDyeOrdChange/RDCXbody/RDCXitem/rawProd/dyeN/@numberingOrg) [Optional]  (XPath: RAWDyeOrdChange/RDCXbody/RDCXitem/rawProd/lotN/@numberingOrg) [Optional]  (XPath: RAWDyeOrdChange/RDCXheader/refDoc/docID/@numberingOrg) [Optional]  - nota: <i>qui si può specificare quale numerazione è usata per identificare il documento (es.: del Cliente, del Fornitore, ..)</i>  (XPath: RAWDyeOrdChange/RDCXheader/docID/@numberingOrg) [Optional]  - nota: <i>qui si può specificare quale numerazione è usata per identificare il documento (es.: del Cliente, del Fornitore, ..)</i></p>
@part	<p>frazione percentuale di un pagamento totale  - tipo base: decimal, min incluso: 1, max incluso: 99, cifre decimali: 2,  (XPath: RAWDyeOrdChange/terms/insPayment/@part) [Required]  - nota: <i>qui deve indicarsi il valore (%) di ciascuna rata di pagamento</i></p>
payMode	<p>modalità o mezzo di effettuazione del pagamento  - tipo base: string, tabella cod.: T2  <a href="http://www.moda-ml.net/moda-ml/repository/codelist/v2013-1/gc_T2.xml">http://www.moda-ml.net/moda-ml/repository/codelist/v2013-1/gc_T2.xml</a>  (XPath: RAWDyeOrdChange/terms/insPayment/payMode) 0-1  (XPath: RAWDyeOrdChange/terms/payment/payMode) 0-1</p>
payTerm	<p>codice che specifica i termini di scadenza del pagamento  - tipo base: string, tabella cod.: T1  <a href="http://www.moda-ml.net/moda-ml/repository/codelist/v2013-1/gc_T1.xml">http://www.moda-ml.net/moda-ml/repository/codelist/v2013-1/gc_T1.xml</a>  (XPath: RAWDyeOrdChange/terms/payment/payTerm) 1-1  (XPath: RAWDyeOrdChange/terms/insPayment/payTerm) 1-1</p>
payTermText	<p>testo libero che specifica i termini del pagamento (scadenza/modo)  - tipo base: string, lunghezza max: 40,  (XPath: RAWDyeOrdChange/terms/payment/payTermText) 1-1  (XPath: RAWDyeOrdChange/terms/insPayment/payTermText) 1-1</p>
pcQty	<p>quantità percentuale di una materia prima o di un componente specificato in un tessuto o in un filato  - tipo base: decimal, min incluso: 0, max incluso: 100, cifre decimali: 2,  (XPath: RAWDyeOrdChange/RDCXbody/RDCXitem/rawComponent/pcQty) 0-1</p>
pcTolerance	<p>scarto percentuale tollerato per il valore di una misurazione (deve avere un segno più o meno)  - tipo base: decimal, min incluso: 0, max incluso: 100, cifre totali: 2,  (XPath: RAWDyeOrdChange/RDCXbody/RDCXitem/rawProd/rawSpecs/pcTolerance) 0-2</p>
person	<p>nome della persona di riferimento all'interno della Parte  - tipo base: string, lunghezza max: 40,</p>

	(XPath: RAWDyeOrdChange/RDCXheader/thirdParty/person) 0-1 (XPath: RAWDyeOrdChange/RDCXheader/buyer/person) 0-1 (XPath: RAWDyeOrdChange/RDCXbody/RDCXitem/thirdParty/person) 0-1 (XPath: RAWDyeOrdChange/RDCXheader/subContractor/person) 0-1
@phone	numero di telefono di una persona contattata - tipo base: string, lunghezza max: 35, (XPath: RAWDyeOrdChange/RDCXheader/subContractor/person/@phone) [Optional] (XPath: RAWDyeOrdChange/RDCXheader/thirdParty/person/@phone) [Optional] (XPath: RAWDyeOrdChange/RDCXbody/RDCXitem/thirdParty/person/@phone) [Optional] (XPath: RAWDyeOrdChange/RDCXheader/buyer/person/@phone) [Optional]
postCode	codice postale - tipo base: string, lunghezza max: 10, (XPath: RAWDyeOrdChange/RDCXheader/buyer/postCode) 0-1 (XPath: RAWDyeOrdChange/RDCXheader/subContractor/postCode) 0-1 (XPath: RAWDyeOrdChange/RDCXbody/RDCXitem/thirdParty/postCode) 0-1 (XPath: RAWDyeOrdChange/RDCXheader/thirdParty/postCode) 0-1
price	prezzo unitario dell'articolo, dell'oggetto o del servizio specificato - tipo base: decimal, min incluso: 0, cifre decimali: 2, (XPath: RAWDyeOrdChange/RDCXbody/RDCXitem/price) 0-1
@priceQualifier	tipo di prezzo con riferimento a sconti e tasse - tipo base: string, tabella cod.: NT20 <a href="http://www.moda-ml.net/moda-ml/repository/codelist/v2013-1/gc_NT20.xml">http://www.moda-ml.net/moda-ml/repository/codelist/v2013-1/gc_NT20.xml</a> (XPath: RAWDyeOrdChange/RDCXbody/RDCXitem/price/@priceQualifier) [Optional] [Default= NET]
qty	quantità netta dell'articolo o dell'oggetto correlato, qualificata dalla funzione del documento e dal contesto - tipo base: decimal, min incluso: 0, cifre decimali: 2, (XPath: RAWDyeOrdChange/RDCXbody/RDCXitem/rawComponent/qty) 1-2 (XPath: RAWDyeOrdChange/RDCXbody/RDCXitem/qty) 0-2
rawChar	parametro chimico-fisico o meccanico che misura una caratteristica della materia prima - tipo base: string, tabella cod.: T22 <a href="http://www.moda-ml.net/moda-ml/repository/codelist/v2013-1/gc_T22.xml">http://www.moda-ml.net/moda-ml/repository/codelist/v2013-1/gc_T22.xml</a> (XPath: RAWDyeOrdChange/RDCXbody/RDCXitem/rawProd/rawSpecs/rawChar) 1-1
rawCharText	testo libero che descrive il parametro chimico-fisico o meccanico che misura una caratteristica della materia prima - tipo base: string, lunghezza max: 40, (XPath: RAWDyeOrdChange/RDCXbody/RDCXitem/rawProd/rawSpecs/rawCharText) 1-1
rawJob	operazione elementare di un ciclo di lavoro sulla materia prima - tipo base: string, tabella cod.: T200 <a href="http://www.moda-ml.net/moda-ml/repository/codelist/v2013-1/gc_T200.xml">http://www.moda-ml.net/moda-ml/repository/codelist/v2013-1/gc_T200.xml</a> (XPath: RAWDyeOrdChange/RDCXbody/RDCXitem/rawMnfrOperation/rawJob) 1-1
@role	qualificatore del ruolo della Terza Parte - tipo base: string, tabella cod.: NT2 <a href="http://www.moda-ml.net/moda-ml/repository/codelist/v2013-1/gc_NT2.xml">http://www.moda-ml.net/moda-ml/repository/codelist/v2013-1/gc_NT2.xml</a> (XPath: RAWDyeOrdChange/RDCXbody/RDCXitem/thirdParty/@role) [Required] (XPath: RAWDyeOrdChange/RDCXheader/thirdParty/@role) [Required]
season	stagione di vendita, composta da: stagione (1 crt) + anno (4 crt) - stagione: P/E=1 A/I=2 P=3-E=4 A=5 I=6; per più di quattro stagioni usare sequenza alfabetica: 1a stagione=A 2a stagione=B etc.etc.

	<p>- tipo base: string, lunghezza max: 15, (XPath: RAWDyeOrdChange/RDCXbody/RDCXitem/rawComponent/refDoc/season) 0-1</p> <p>- note: <i>qui indica la stagione a cui appartiene il documento in oggetto</i> (XPath: RAWDyeOrdChange/RDCXheader/refDoc/season) 0-1</p> <p>- note: <i>qui indica la stagione a cui appartiene il documento in oggetto</i> (XPath: RAWDyeOrdChange/RDCXbody/RDCXitem/rawMnfrOperation/refDoc/season) 0-1</p> <p>- note: <i>qui indica la stagione a cui appartiene il documento in oggetto</i> (XPath: RAWDyeOrdChange/RDCXbody/RDCXitem/refDoc/season) 0-1</p> <p>- note: <i>qui indica la stagione a cui appartiene il documento in oggetto</i> (XPath: RAWDyeOrdChange/RDCXheader/season) 0-1</p>
@sender	<p>qualificatore che distingue la Parte che spedisce il documento</p> <p>- tipo base: boolean, (XPath: RAWDyeOrdChange/RDCXbody/RDCXitem/thirdParty/@sender) [Optional]</p> <p>- nota: <i>L'uso di questo attributo è obbligatorio quando si vuole creare lo STYLESHEET</i> (XPath: RAWDyeOrdChange/RDCXheader/buyer/@sender) [Optional]</p> <p>- nota: <i>L'uso di questo attributo è obbligatorio quando si vuole creare lo STYLESHEET</i> (XPath: RAWDyeOrdChange/RDCXheader/subContractor/@sender) [Optional]</p> <p>- nota: <i>L'uso di questo attributo è obbligatorio quando si vuole creare lo STYLESHEET</i> (XPath: RAWDyeOrdChange/RDCXheader/thirdParty/@sender) [Optional]</p> <p>- nota: <i>L'uso di questo attributo è obbligatorio quando si vuole creare lo STYLESHEET</i></p>
@source	<p>origine o fonte di rilevazione dei dati in oggetto</p> <p>- tipo base: string, tabella cod.: NT12 <a href="http://www.moda-ml.net/moda-ml/repository/codelist/v2013-1/gc_NT12.xml">http://www.moda-ml.net/moda-ml/repository/codelist/v2013-1/gc_NT12.xml</a> (XPath: RAWDyeOrdChange/RDCXbody/RDCXitem/rawProd/rawSpecs/specValue/@source) [Optional]</p>
specValue	<p>valore richiesto per una caratteristica o un parametro misurabili</p> <p>- tipo base: decimal, (XPath: RAWDyeOrdChange/RDCXbody/RDCXitem/rawProd/rawSpecs/specValue) 0-1</p>
street	<p>via e numero civico di una locazione</p> <p>- tipo base: string, lunghezza max: 80, (XPath: RAWDyeOrdChange/RDCXheader/thirdParty/street) 0-1 (XPath: RAWDyeOrdChange/RDCXheader/subContractor/street) 0-1 (XPath: RAWDyeOrdChange/RDCXheader/buyer/street) 0-1 (XPath: RAWDyeOrdChange/RDCXbody/RDCXitem/thirdParty/street) 0-1</p>
subCountry	<p>sigla o codice della provincia (sub-country)</p> <p>- tipo base: string, lunghezza max: 9, (XPath: RAWDyeOrdChange/RDCXheader/thirdParty/subCountry) 0-1 (XPath: RAWDyeOrdChange/RDCXheader/buyer/subCountry) 0-1 (XPath: RAWDyeOrdChange/RDCXheader/subContractor/subCountry) 0-1 (XPath: RAWDyeOrdChange/RDCXbody/RDCXitem/thirdParty/subCountry) 0-1</p>
taxCategory	<p>categoria di imposta o tassa</p> <p>- tipo base: string, tabella cod.: T62 <a href="http://www.moda-ml.net/moda-ml/repository/codelist/v2013-1/gc_T62.xml">http://www.moda-ml.net/moda-ml/repository/codelist/v2013-1/gc_T62.xml</a> (XPath: RAWDyeOrdChange/terms/allowanceCharge/dtScheme/taxCategory) 0-1</p>
taxRate	<p>aliquota percentuale di imposta o tassa</p> <p>- tipo base: string, (XPath: RAWDyeOrdChange/terms/allowanceCharge/dtScheme/taxRate) 0-1</p>
@taxType	<p>tipo di imposta o tassa</p> <p>- tipo base: string, tabella cod.: T61</p>

	<a href="http://www.moda-ml.net/moda-ml/repository/codelist/v2013-1/gc_T61.xml">http://www.moda-ml.net/moda-ml/repository/codelist/v2013-1/gc_T61.xml</a> (XPath: RAWDyeOrdChange/terms/allowanceCharge/dtScheme/@taxType) [Required]
tolerance	scarto tollerato per il valore di una misurazione (deve avere un segno più o meno) - tipo base: decimal, (XPath: RAWDyeOrdChange/RDCXbody/RDCXitem/rawProd/rawSpecs/tolerance) 0-2
transCondition	condizione speciale di trasporto o servizio speciale richiesto allo Spedizioniere - tipo base: string, tabella cod.: T38 <a href="http://www.moda-ml.net/moda-ml/repository/codelist/v2013-1/gc_T38.xml">http://www.moda-ml.net/moda-ml/repository/codelist/v2013-1/gc_T38.xml</a> (XPath: RAWDyeOrdChange/terms/transInfo/transCondition) 0-3
transConditionText	descrizione in testo libero della condizione speciale di trasporto o servizio speciale richiesto allo Spedizioniere - tipo base: string, lunghezza max: 100, (XPath: RAWDyeOrdChange/terms/transInfo/transConditionText) 0-1
transMeans	mezzo usato per il trasporto, complessivo o relativo ad una tratta - tipo base: string, tabella cod.: T40 <a href="http://www.moda-ml.net/moda-ml/repository/codelist/v2013-1/gc_T40.xml">http://www.moda-ml.net/moda-ml/repository/codelist/v2013-1/gc_T40.xml</a> (XPath: RAWDyeOrdChange/terms/transInfo/transMeans) 0-1
transMode	modo di trasporto, complessivo o relativo ad una tratta - tipo base: string, tabella cod.: T8 <a href="http://www.moda-ml.net/moda-ml/repository/codelist/v2013-1/gc_T8.xml">http://www.moda-ml.net/moda-ml/repository/codelist/v2013-1/gc_T8.xml</a> (XPath: RAWDyeOrdChange/terms/transInfo/transMode) 1-1
@transReason	causale del trasporto - tipo base: string, tabella cod.: NT11 <a href="http://www.moda-ml.net/moda-ml/repository/codelist/v2013-1/gc_NT11.xml">http://www.moda-ml.net/moda-ml/repository/codelist/v2013-1/gc_NT11.xml</a> (XPath: RAWDyeOrdChange/terms/transInfo/@transReason) [Optional]
@um	unità di misura fisica - tipo base: string, tabella cod.: NT7 <a href="http://www.moda-ml.net/moda-ml/repository/codelist/v2013-1/gc_NT7.xml">http://www.moda-ml.net/moda-ml/repository/codelist/v2013-1/gc_NT7.xml</a> (XPath: RAWDyeOrdChange/RDCXbody/RDCXitem/rawProd/rawSpecs/pcTolerance/@um) [Optional] - nota: <i>da usarsi quando occorre specificare se la percentuale dichiarata è in peso, volume, ecc..</i> (XPath: RAWDyeOrdChange/RDCXbody/RDCXitem/rawComponent/pcQty/@um) [Optional] - nota: <i>da usarsi quando occorre specificare se la percentuale dichiarata è in peso, volume, ecc..</i> (XPath: RAWDyeOrdChange/RDCXbody/RDCXitem/rawProd/rawSpecs/specValue/@um) [Optional] (XPath: RAWDyeOrdChange/RDCXbody/RDCXitem/rawProd/rawSpecs/tolerance/@um) [Required] (XPath: RAWDyeOrdChange/RDCXbody/RDCXitem/qty/@um) [Required] (XPath: RAWDyeOrdChange/RDCXbody/RDCXitem/price/@um) [Optional] - nota: <i>Unità di misura fisica del prodotto a cui è riferito il prezzo (es. prezzo per metro).</i> (XPath: RAWDyeOrdChange/terms/transInfo/netWeight/@um) [Required] (XPath: RAWDyeOrdChange/terms/transInfo/grossWeight/@um) [Required] (XPath: RAWDyeOrdChange/RDCXbody/RDCXitem/rawComponent/qty/@um) [Required]
@useProfile	profilo uso al quale il presente documento è conforme nel caso sia stato definito tra le parti. Preferibile sia un URI con nome aziende o eventualmente un URL con link al profilo. - tipo base: string, (XPath: RAWDyeOrdChange/@useProfile) [Optional]
@VAT	aliquota o causale IVA ( deprecato, usare dtScheme )

	<p>- tipo base: string, tabella cod.: NT16  <a href="http://www.moda-ml.net/moda-ml/repository/codelist/v2013-1/gc_NT16.xml">http://www.moda-ml.net/moda-ml/repository/codelist/v2013-1/gc_NT16.xml</a>  (XPath: RAWDyeOrdChange/RDCXheader/thirdParty/@VAT) [Optional]  (XPath: RAWDyeOrdChange/RDCXbody/RDCXitem/lineN/@VAT) [Optional]  (XPath: RAWDyeOrdChange/RDCXbody/RDCXitem/thirdParty/@VAT) [Optional]  (XPath: RAWDyeOrdChange/terms/allowanceCharge/@VAT) [Optional]</p>
@version	<p>Versione del dizionario da cui è creata l'istanza  - tipo base: string, tabella cod.: NT100  <a href="http://www.moda-ml.net/moda-ml/repository/codelist/v2013-1/gc_NT100.xml">http://www.moda-ml.net/moda-ml/repository/codelist/v2013-1/gc_NT100.xml</a>  (XPath: RAWDyeOrdChange/@version) [Optional] [Default= 2013-1]</p>

## 2.3 Tabelle di codifica utilizzate

Elenco delle tabelle di enumerazione utilizzate nel documento XML. I relativi codici sono presenti all'indirizzo: <http://www.moda-ml.org/moda-ml/imple/moda-ml-2013-1.asp?lingua=it&pag=6>

NT100 - Versione eBIZ Moda-ML  
NT11 - causale trasporto  
NT12 - fonte dati  
NT16 - aliquota o causale IVA  
NT18 - funzione messaggio  
NT2 - qualificatore terzparte  
NT20 - tipo prezzo  
NT29 - formato data  
NT3 - formato dato  
NT37 - qualificatore quantità disposta  
NT38 - prova colore  
NT5 - azione  
NT6 - ente codificatore  
NT7 - unità di misura  
T1 - pagamento - scadenza  
T10 - ISO3166 - Nazione  
T2 - Pagamento - Modo  
T200 - tipo di lavorazione della materia prima  
T21 - tipo documento  
T22 - tipo caratteristica materia prima  
T3 - consegna - IncoTerm  
T38 - condizioni di trasporto  
T40 - tipo mezzo di trasporto  
T41 - tipo di Sconto od Onere  
T44 - tipo codice addizionale  
T61 - tipo di imposta o tassa  
T62 - categoria di imposta o tassa  
T8 - Trasporto - Modo  
T9 - ISO4217 - Valuta



# Allegato A

Immagini rappresentative della struttura dei principali elementi complessi.

