



<http://www.moda-ml.org>

GUIDA DI IMPLEMENTAZIONE TRANSAZIONE "MODIFICA DISPOSIZIONE FILATURA"

Versione: 2013-1

Data di rilascio: 18/11/2011

Codice documento: G055

Repository XML Schema: <http://www.moda-ml.org/moda-ml/repository/schema/v2013-1/default.asp>

Repository guide: <http://www.moda-ml.org/moda-ml/repository/guide/v2013-1/default.asp>

Nome file: G055-MODA-ML-ModificaDisposizioneFilatura.pdf

1. DESCRIZIONE DI BUSINESS

1.1 Scopo

Questa guida ha lo scopo di illustrare alle aziende del settore tessile abbigliamento la forma standard XML del tipo documento "MODIFICA DISPOSIZIONE DI FILATURA", fornendo le istruzioni per il suo impiego nel contesto di commercio elettronico tra Terzisti di Tintoria e loro committenti illustrato nel diagramma accluso. Tutte le regole necessarie per la costruzione e la validazione del documento sono espresse mediante uno specifico schema XML, che è presentato in dettaglio nel paragrafo

1.2 Generalità

Il messaggio è emesso dal Committente per modificare un Ordine di filatura di materia prima emesso precedentemente.

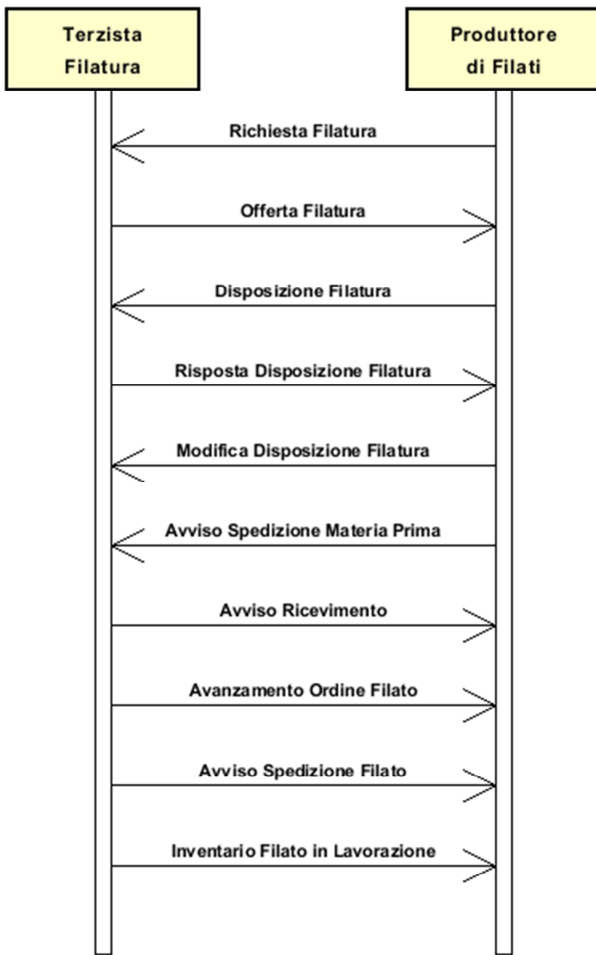
Il Committente spedisce al Terzista la Modifica Ordine quando ha la necessità di modificare alcuni termini di un suo precedente Ordine (per esempio: sospendere una lavorazione già ordinata) o di correggere errori contenuti in un suo precedente Ordine.

Funzione essenziale del messaggio è rimettere un Ordine valido in sostituzione di un Ordine non più valido, correggendo:

- quantità da consegnare (variazione solo in diminuzione)
- date e località di consegna
- prezzi e sconti

La Modifica Ordine può avere un numero di righe diverso dall'Ordine, quando siano intervenute variazioni che hanno prodotto lo splitting di una riga Ordine. Tuttavia la somma delle quantità nelle righe (confermate + variate + annullate) della Modifica deve quadrare con la somma delle quantità nell'Ordine di riferimento.

1.3. Scenario applicativo



2. GUIDA ALLA IMPLEMENTAZIONE

2.1 Struttura generale del documento XML

Tutti i dati che possono essere scambiati tra le Parti con questa classe di documenti XML sono mostrati nella "Struttura del documento" (una visione semplificata dello schema) dove:

- i due numeri che seguono ciascun elemento indicano la sua "cardinalità" (numero minimo e massimo di ripetizioni ammesse); il numero minimo uguale a 0 indica un elemento opzionale, il numero minimo maggiore o uguale a 1 indica un elemento obbligatorio)
- il carattere grassetto denota gli elementi che sono "complessi semantici" ovvero aggregati di dati elementari costruiti ai fini della funzionalità e della riusabilità dell'informazione (gli elementi che sono contenuti in ogni elemento padre si individuano agevolmente per l'indentatura)
- il simbolo @ ed il carattere corsivo denotano un attributo dell'elemento che lo precede; qui la condizione d'uso (Required, Optional, ecc.) è indicata fra parentesi quadre

Struttura del documento XML

RAWSpinOrdChange

@msgfunction [Optional] [Default= OR]

@version [Optional] [Default= 2013-1]

@useProfile [Optional]

| **RSCXheader 1-1**

| | msgN 1-1

| - scegli -

| | docID 0-1

| | @numberingOrg [Optional]

| - oppure -

| | msgID 0-1

| - fine scelta -

| | msgDate 1-1

| | @dateForm [Optional]

| | season 0-1

| | msgCurrency 0-1

| **refDoc 1-9**

| | @docType [Required]

| | | docID 1-2

| | | @numberingOrg [Optional]

| | | docDate 0-1

| | | @dateForm [Optional]

| | | season 0-1

| | | itemID 0-1

| **buyer 1-1**

| | @logo [Optional]

| | @sender [Optional]

| | | id 1-1

| | | @numberingOrg [Optional]

| | | legalName 0-1

| | | dept 0-1

| | | person 0-1

| | | @email [Optional]

| | | @phone [Optional]

| | | @fax [Optional]

| | | street 0-1

- | | | city 0-1
- | | | subCountry 0-1
- | | | country 0-1
- | | | postCode 0-1
- | | **subContractor 1-1**
- | | | @sender [Optional]
- | | | | id 1-1
- | | | | | @numberingOrg [Optional]
- | | | | legalName 0-1
- | | | | dept 0-1
- | | | | person 0-1
- | | | | | @email [Optional]
- | | | | | @phone [Optional]
- | | | | | @fax [Optional]
- | | | | street 0-1
- | | | | city 0-1
- | | | | subCountry 0-1
- | | | | country 0-1
- | | | | postCode 0-1
- | | **thirdParty 0-1**
- | | | @VAT [Optional]
- | | | @role [Required]
- | | | @sender [Optional]
- | | | | id 1-1
- | | | | | @numberingOrg [Optional]
- | | | | legalName 0-1
- | | | | dept 0-1
- | | | | person 0-1
- | | | | | @email [Optional]
- | | | | | @phone [Optional]
- | | | | | @fax [Optional]
- | | | | street 0-1
- | | | | city 0-1
- | | | | subCountry 0-1
- | | | | country 0-1
- | | | | postCode 0-1
- | | note 0-19
- | | | @numberingOrg [Optional]
- | | | @codeList [Optional]
- | | | @noteLabel [Optional]

| **terms 0-1**

- | | **payment 0-5**
- | | | @finDiscount [Optional]
- | | | @finSurcharge [Optional]
- | | | - scegli -
- | | | | payTerm 1-1
- | | | | - oppure -
- | | | | payTermText 1-1
- | | | | - fine scelta -
- | | | | payMode 0-1
- | | **insPayment 0-5**
- | | | @part [Required]
- | | | - scegli -
- | | | | payTerm 1-1
- | | | | - oppure -
- | | | | payTermText 1-1
- | | | | - fine scelta -
- | | | | payMode 0-1
- | | **trade 0-1**
- | | | - scegli -

- | | | incoTermText 1-1
- | | - *oppure* -
- | | | incoTerm 1-1
- | | - *fine scelta* -
- | | | location 0-1
- | | | @LRI [Optional]
- | | **transInfo 0-1**
- | | | @transReason [Optional]
- | | | transMode 1-1
- | | | carrier 0-1
- | | | deliveryPlace 0-1
- | | | grossWeight 0-1
- | | | @um [Required]
- | | | netWeight 0-1
- | | | @um [Required]
- | | | transMeans 0-1
- | | | transCondition 0-3
- | | | transConditionText 0-1
- | | **allowanceCharge 0-9**
- | | | @VAT [Optional]
- | | - *scegli* -
- | | | AC_category 1-1
- | | - *oppure* -
- | | | AC_categoryText 1-1
- | | - *scegli* -
- | | | AC_percent 1-1
- | | - *oppure* -
- | | | AC_amount 1-1
- | | - *fine scelta* -
- | | | **dtScheme 0-1**
- | | | @taxType [Required]
- | | | taxCategory 0-1
- | | | taxRate 0-1
- | | | legalRef 0-1
- | | | @codeList [Required]
- | | | note 0-19
- | | | @numberingOrg [Optional]
- | | | @codeList [Optional]
- | | | @noteLabel [Optional]

RSCXbody 1-1

RSCXitem 1-unbounded

- | | | @act [Required]
- | | | lineN 1-1
- | | | @VAT [Optional]
- | | | **refDoc 1-1**
- | | | @docType [Required]
- | | | docID 1-2
- | | | @numberingOrg [Optional]
- | | | docDate 0-1
- | | | @dateForm [Optional]
- | | | season 0-1
- | | | itemID 0-1
- | | | **yarnProd 0-1**
- | | | @CTest [Optional]
- | | | **yarnCode 1-1**
- | | | @numberingOrg [Optional] [Default= CL]
- | | | art 1-1
- | | | @numberingOrg [Optional]
- | | | @codeList [Optional]
- | | | @listName [Optional]

```

| | | | @listVersion [Optional]
| | | | color 0-1
| | | | @numberingOrg [Optional]
| | | | @codeList [Optional]
| | | | @listName [Optional]
| | | | @listVersion [Optional]
| | | | added 0-9
| | | | @numberingOrg [Optional]
| | | | @addType [Optional]
| | | | description 0-1
| | | | yarnCompos 0-1
| | | | | percCompos 1-9
| | | | | @fibre [Required]
| | | | yarnSpecs 0-9
| | | | - scegli -
| | | | | yarnCharText 1-1
| | | | - oppure -
| | | | | yarnChar 1-1
| | | | - fine scelta -
| | | | | experimValue 0-1
| | | | | @um [Optional]
| | | | | @method [Optional]
| | | | | @application [Optional]
| | | | | @idCO [Optional]
| | | | | specValue 0-1
| | | | | @um [Optional]
| | | | | @source [Optional]
| | | | | @method [Optional]
| | | | | @application [Optional]
| | | | | @CV [Optional]
| | | | - scegli -
| | | | | tolerance 0-2
| | | | | @um [Required]
| | | | - oppure -
| | | | | pcTolerance 0-2
| | | | | @um [Optional]
| | | | - fine scelta -
| | | | colorCardItem 0-1
| | | | | color 1-1
| | | | | @numberingOrg [Optional]
| | | | | @codeList [Optional]
| | | | | @listName [Optional]
| | | | | @listVersion [Optional]
| | | | | CIELab 0-unbounded
| | | | | @illuminant [Optional]
| | | | | @standardObserver [Optional]
| | | | | | L 1-1
| | | | | | a 1-1
| | | | | | b 1-1
| | | | | refDoc 0-1
| | | | | @docType [Required]
| | | | | | docID 1-2
| | | | | | @numberingOrg [Optional]
| | | | | | docDate 0-1
| | | | | | @dateForm [Optional]
| | | | | | season 0-1
| | | | | | itemID 0-1
| | | | | description 0-1
| | | | lotN 0-1
| | | | @numberingOrg [Optional]
| | | | dyeN 0-1

```

```

| | | | @numberingOrg [Optional]
| | | | yarnPack 0-1
| | | | | yarnReel 1-1
| | | | | | @reelType [Required]
| | | | | | @reelMat [Optional]
| | | | | | | yarnReelID 0-1
| | | | | | | | @um [Required]
| | | | | | | | yarnReelH 0-1
| | | | | | | | | @um [Required]
| | | | | | | | | yarnConeAngle 0-1
| | | | | | | | | yarnReelQty 0-2
| | | | | | | | | | @um [Required]
| | | | | | | | | | label 0-1
| | | | | | | | | | labelWrit 0-1
| | | | | | yarnInWrap 0-1
| | | | | | | yarnReelWrap 1-1
| | | | | | | | label 0-1
| | | | | | | | labelWrit 0-1
| | | | | - scegli -
| | | | | | yarnOutWrapText 0-1
| | | | | - oppure -
| | | | | | yarnOutWrap 0-1
| | | | | - fine scelta -
| | | | | | note 0-19
| | | | | | | @numberingOrg [Optional]
| | | | | | | @codeList [Optional]
| | | | | | | @noteLabel [Optional]
| | | | | qty 0-2
| | | | | | @um [Required]
| | | | | price 0-1
| | | | | | @um [Optional]
| | | | | | @priceQualifier [Optional] [Default= NET]
| | | | | | deliveryDate 0-1
| | | | | | | @dateForm [Optional]
| | | | | | thirdParty 0-1
| | | | | | | @VAT [Optional]
| | | | | | | @role [Required]
| | | | | | | @sender [Optional]
| | | | | | | | id 1-1
| | | | | | | | | @numberingOrg [Optional]
| | | | | | | | | legalName 0-1
| | | | | | | | | dept 0-1
| | | | | | | | | person 0-1
| | | | | | | | | | @email [Optional]
| | | | | | | | | | @phone [Optional]
| | | | | | | | | | @fax [Optional]
| | | | | | | | | | street 0-1
| | | | | | | | | | city 0-1
| | | | | | | | | | subCountry 0-1
| | | | | | | | | | country 0-1
| | | | | | | | | | postCode 0-1
| | | | | | rawComponent 0-9
| | | | | | | @CQQ [Optional]
| | | | | | | | pcQty 0-1
| | | | | | | | | @um [Optional]
| | | | | | | | rawCode 1-1
| | | | | | | | | @numberingOrg [Optional]
| | | | | | | | | | art 1-1
| | | | | | | | | | | @numberingOrg [Optional]
| | | | | | | | | | | @codeList [Optional]
| | | | | | | | | | | @listName [Optional]

```



```

| | | | @listVersion [Optional]
| | | | color 0-1
| | | | @numberingOrg [Optional]
| | | | @codeList [Optional]
| | | | @listName [Optional]
| | | | @listVersion [Optional]
| | | | added 0-9
| | | | @numberingOrg [Optional]
| | | | @addType [Optional]
| | | | description 0-1
| | | | lotN 0-1
| | | | @numberingOrg [Optional]
| | | | dyeN 0-1
| | | | @numberingOrg [Optional]
| | | | qty 1-2
| | | | @um [Required]
| | | | refDoc 0-1
| | | | @docType [Required]
| | | | | docID 1-2
| | | | | @numberingOrg [Optional]
| | | | | docDate 0-1
| | | | | @dateForm [Optional]
| | | | | season 0-1
| | | | | itemID 0-1
| | | | location 0-1
| | | | @LRI [Optional]
| | | | note 0-19
| | | | @numberingOrg [Optional]
| | | | @codeList [Optional]
| | | | @noteLabel [Optional]
| | | | rawMnfrOperation 0-9
| | | | - scegli -
| | | | | rawJob 1-1
| | | | - oppure -
| | | | | jobName 1-1
| | | | - fine scelta -
| | | | | refDoc 0-1
| | | | | @docType [Required]
| | | | | | docID 1-2
| | | | | | @numberingOrg [Optional]
| | | | | | docDate 0-1
| | | | | | @dateForm [Optional]
| | | | | | season 0-1
| | | | | | itemID 0-1
| | | | | note 0-19
| | | | | @numberingOrg [Optional]
| | | | | @codeList [Optional]
| | | | | @noteLabel [Optional]
| | | | yarnMnfrOperation 0-9
| | | | - scegli -
| | | | | jobName 1-1
| | | | - oppure -
| | | | | yarnJob 1-1
| | | | - fine scelta -
| | | | | yarnJobTech 0-1
| | | | | refDoc 0-1
| | | | | @docType [Required]
| | | | | | docID 1-2
| | | | | | @numberingOrg [Optional]
| | | | | | docDate 0-1
| | | | | | @dateForm [Optional]

```

```

| | | | season 0-1
| | | | itemID 0-1
| | | | yarnMachine 0-1
| | | | yarnMachineSpecs 0-9
| | | | | yarnMachineParam 1-1
| | | | | specValue 0-1
| | | | | @um [Optional]
| | | | | @source [Optional]
| | | | | @method [Optional]
| | | | | @application [Optional]
| | | | | @CV [Optional]
| | | | - scegli -
| | | | | tolerance 0-2
| | | | | @um [Required]
| | | | - oppure -
| | | | | pcTolerance 0-2
| | | | | @um [Optional]
| | | | - fine scelta -
| | | | | note 0-19
| | | | | @numberingOrg [Optional]
| | | | | @codeList [Optional]
| | | | | @noteLabel [Optional]
| | | | note 0-19
| | | | @numberingOrg [Optional]
| | | | @codeList [Optional]
| | | | @noteLabel [Optional]

```

2.2 Descrizione di dettaglio degli elementi del documento

Nelle tabelle seguenti vengono presentati tutti gli elementi (complessi e semplici) utilizzati in questo documento. La descrizione comprende: 1) informazioni proprie dell'elemento: tag, nome dell'elemento, breve descrizione, tipo di dato e vincoli sintattici; 2) informazioni relative all'uso dell'elemento in una particolare collocazione nel documento: xpath ed eventuali note relative a tale uso.

2.2.1 Elementi complessi (Aggregate Business Information Entities)

Sono elementi complessi gli elementi il cui contenuto è costituito da altri elementi (figli). Gli elementi complessi sono ordinati alfabeticamente.

allowanceCharge	Sconti e Oneri associati ad un Ordine o ad un contratto (XPath: RAWSpinOrdChange/terms/allowanceCharge) 0-9
buyer	dati del Cliente - tipo base: Nad, (XPath: RAWSpinOrdChange/RSCXheader/buyer) 1-1
CIELab	punto colore nello spazio CIELab (XPath: RAWSpinOrdChange/RSCXbody/RSCXitem/yarnProd/colorCardItem/CIELab) 0-unbounded
colorCardItem	elemento della cartella colori (XPath: RAWSpinOrdChange/RSCXbody/RSCXitem/yarnProd/colorCardItem) 0-1
dtScheme	dati usabili per dichiarare la tassa o imposta applicata (XPath: RAWSpinOrdChange/terms/allowanceCharge/dtScheme) 0-1
insPayment	dettaglio di pagamento, per pagamento rateale (XPath: RAWSpinOrdChange/terms/insPayment) 0-5 - note: <i>escluso il caso di offerta, questo aggregato è alternativo a payment e deve essere ripetuto per ciascuna rata di pagamento</i>
payment	dettaglio di pagamento, per pagamento in unica soluzione (XPath: RAWSpinOrdChange/terms/payment) 0-5 - note: <i>escluso il caso di offerta, questo aggregato è alternativo a insPayment, può essere ripetuto per specificare termini di pagamento alternativi (ad esempio: a 60 giorni oppure a 30 giorni con sconto 3%)</i>
rawCode	codifica completa di un articolo di materia prima (XPath: RAWSpinOrdChange/RSCXbody/RSCXitem/rawComponent/rawCode) 1-1
rawComponent	dettagli di identificazione di una materia prima usata in una operazione di produzione in sub-fornitura (XPath: RAWSpinOrdChange/RSCXbody/RSCXitem/rawComponent) 0-9
rawMnfrOperation	dettagli di una operazione sulla materia prima usata per la produzione di un filato (XPath: RAWSpinOrdChange/RSCXbody/RSCXitem/rawMnfrOperation) 0-9
refDoc	identificazione di un documento di riferimento ed eventualmente di un suo item (riga) (XPath: RAWSpinOrdChange/RSCXbody/RSCXitem/rawComponent/refDoc) 0-1 (XPath: RAWSpinOrdChange/RSCXbody/RSCXitem/yarnProd/colorCardItem/refDoc) 0-1 - note: <i>qui si può far riferimento al file CxF3</i> (XPath: RAWSpinOrdChange/RSCXbody/RSCXitem/refDoc) 1-1 (XPath: RAWSpinOrdChange/RSCXbody/RSCXitem/rawMnfrOperation/refDoc) 0-1 (XPath: RAWSpinOrdChange/RSCXbody/RSCXitem/rawComponent/refDoc) 0-1

	<p>RAWSpinOrdChange/RSCXbody/RSCXitem/yarnMnfrOperation/refDoc) 0-1 - note: <i>qui può farsi riferimento ad una Scheda Lavorazione inviata al Terzista</i> (XPath: RAWSpinOrdChange/RSCXheader/refDoc) 1-9</p>
RSCXbody	<p>corpo dei documenti RISPOSTA e MODIFICA DISPOSIZIONE FILATURA (XPath: RAWSpinOrdChange/RSCXbody) 1-1</p>
RSCXheader	<p>testata dei documenti RISPOSTA e MODIFICA DISPOSIZIONE FILATURA (XPath: RAWSpinOrdChange/RSCXheader) 1-1</p>
RSCXitem	<p>riga dei documenti RISPOSTA e MODIFICA DISPOSIZIONE FILATURA (XPath: RAWSpinOrdChange/RSCXbody/RSCXitem) 1-unbounded</p>
subContractor	<p>dati del Terzista - tipo base: Nad, (XPath: RAWSpinOrdChange/RSCXheader/subContractor) 1-1</p>
terms	<p>dettaglio delle condizioni di pagamento e di consegna (XPath: RAWSpinOrdChange/terms) 0-1</p>
thirdParty	<p>dati di una Terza Parte, diversa da Cliente o Fornitore - tipo base: Nad, (XPath: RAWSpinOrdChange/RSCXbody/RSCXitem/thirdParty) 0-1 (XPath: RAWSpinOrdChange/RSCXheader/thirdParty) 0-1</p>
trade	<p>condizioni generali di resa della merce (XPath: RAWSpinOrdChange/terms/trade) 0-1</p>
transInfo	<p>informazioni sul trasporto: modo, vettore e luogo di consegna (XPath: RAWSpinOrdChange/terms/transInfo) 0-1</p>
yarnCode	<p>codifica completa di un articolo di filato (XPath: RAWSpinOrdChange/RSCXbody/RSCXitem/yarnProd/yarnCode) 1-1 - note: <i>anche i prodotti intermedi devono essere virtualmente codificati</i></p>
yarnCompos	<p>composizione fibrosa di un filato (XPath: RAWSpinOrdChange/RSCXbody/RSCXitem/yarnProd/yarnCompos) 0-1</p>
yarnInWrap	<p>dati che specificano l'imballo interno di un filato (XPath: RAWSpinOrdChange/RSCXbody/RSCXitem/yarnProd/ yarnPack/yarnInWrap) 0-1</p>
yarnMachineSpecs	<p>specifiche tecniche di una macchina usata in una operazione di un ciclo di lavoro sul filato (XPath: RAWSpinOrdChange/RSCXbody/RSCXitem/yarnMnfrOperation/yarnMachineSpecs) 0-9</p>
yarnMnfrOperation	<p>dettagli di una operazione di filatura usata per la produzione di un filato (XPath: RAWSpinOrdChange/RSCXbody/RSCXitem/yarnMnfrOperation) 0-9</p>
yarnPack	<p>dettagli della modalità di confezione del filato (XPath: RAWSpinOrdChange/RSCXbody/RSCXitem/yarnProd/yarnPack) 0-1</p>
yarnProd	<p>specifiche di produzione del filato da ottenere da una operazione di produzione di un filato in sub-fornitura (XPath: RAWSpinOrdChange/RSCXbody/RSCXitem/yarnProd) 0-1</p>
yarnReel	<p>dati che specificano la confezione di un filato (XPath: RAWSpinOrdChange/RSCXbody/RSCXitem/yarnProd/ yarnPack/yarnReel) 1-1</p>
yarnSpecs	<p>caratteristiche tecniche di un filato abbinabili sia ad una operazione della produzione di filato in sub-fornitura sia ad un acquisto di filato (XPath: RAWSpinOrdChange/RSCXbody/RSCXitem/yarnProd/yarnSpecs) 0-9 - note: <i>qui sono le specifiche riferite all'articolo precedentemente identificato coa</i></p>

2.2.2 Elementi semplici (Basic Business Information Entities)

Sono elementi semplici gli elementi il cui contenuto è caratterizzato da un data type e da un dominio di valori. Gli elementi semplici sono ordinati alfabeticamente.

a	dimensione "a" del sistema colorimetrico CIELab - tipo base: decimal, (XPath: RAWSpinOrdChange/RSCXbody/RSCXitem/yarnProd/ colorCardItem/CIELab/a) 1-1
AC_amount	importo di uno Sconto od Onere espresso in valore assoluto - tipo base: decimal, cifre decimali: 2, (XPath: RAWSpinOrdChange/terms/allowanceCharge/AC_amount) 1-1
AC_category	codice che specifica il tipo o la ragione di uno Sconto od Onere - tipo base: string, tabella cod.: T41 http://www.moda-ml.net/moda-ml/repository/codelist/v2013-1/gc_T41.xml (XPath: RAWSpinOrdChange/terms/allowanceCharge/AC_category) 1-1
AC_categoryText	descrizione in testo libero che specifica il tipo o la ragione di uno Sconto od Onere - tipo base: string, lunghezza max: 70, (XPath: RAWSpinOrdChange/terms/allowanceCharge/AC_categoryText) 1-1
AC_percent	importo di uno Sconto od Onere espresso in percentuale - tipo base: decimal, max incluso: 100, cifre decimali: 2, (XPath: RAWSpinOrdChange/terms/allowanceCharge/AC_percent) 1-1
@act	azione che la riga del documento in questione compie sulla riga di riferimento - tipo base: string, tabella cod.: NT5 http://www.moda-ml.net/moda-ml/repository/codelist/v2013-1/gc_NT5.xml (XPath: RAWSpinOrdChange/RSCXbody/RSCXitem/@act) [Required]
added	elemento aggiuntivo di codifica, non includibile nei precedenti - tipo base: string, lunghezza max: 15, (XPath: RAWSpinOrdChange/RSCXbody/RSCXitem/rawComponent/ rawCode/added) 0-9 (XPath: RAWSpinOrdChange/RSCXbody/RSCXitem/yarnProd/ yarnCode/added) 0-9 - note: <i>qui può specificarsi un ulteriore codifica (vedere tabella T44)</i>
@addType	qualificatore dell'elemento aggiuntivo di codifica di un prodotto - tipo base: string, tabella cod.: T44 http://www.moda-ml.net/moda-ml/repository/codelist/v2013-1/gc_T44.xml (XPath: RAWSpinOrdChange/RSCXbody/RSCXitem/rawComponent/ rawCode/added/@addType) [Optional] (XPath: RAWSpinOrdChange/RSCXbody/RSCXitem/yarnProd/ yarnCode/added/@addType) [Optional]
@application	forza o altra simile condizione (es.: n.ro giri) applicata in un test come specificato dallo standard - tipo base: string, lunghezza max: 15, (XPath: RAWSpinOrdChange/RSCXbody/RSCXitem/yarnMnfrOperation/yarnMachineSpecs/specValue/@appli [Optional] (XPath: RAWSpinOrdChange/RSCXbody/RSCXitem/yarnProd/ yarnSpecs/specValue/@application) [Optional] (XPath: RAWSpinOrdChange/RSCXbody/RSCXitem/yarnProd/ yarnSpecs/experimValue/@application) [Optional]
art	codice articolo del prodotto - tipo base: string, lunghezza max: 25, (XPath: RAWSpinOrdChange/RSCXbody/RSCXitem/rawComponent/ rawCode/art) 1-1 (XPath: RAWSpinOrdChange/RSCXbody/RSCXitem/yarnProd/ yarnCode/art) 1-1

b	<p>dimensione "b" del sistema colorimetrico CIELab</p> <p>- tipo base: decimal,</p> <p>(XPath: RAWSpinOrdChange/RSCXbody/RSCXitem/yarnProd/colorCardItem/CIELab/b) 1-1</p>
carrier	<p>identificazione del vettore che esegue il trasporto</p> <p>- tipo base: string, lunghezza max: 40,</p> <p>(XPath: RAWSpinOrdChange/terms/transInfo/carrier) 0-1</p>
city	<p>nome della città</p> <p>- tipo base: string, lunghezza max: 40,</p> <p>(XPath: RAWSpinOrdChange/RSCXheader/buyer/city) 0-1</p> <p>(XPath: RAWSpinOrdChange/RSCXbody/RSCXitem/thirdParty/city) 0-1</p> <p>(XPath: RAWSpinOrdChange/RSCXheader/subContractor/city) 0-1</p> <p>(XPath: RAWSpinOrdChange/RSCXheader/thirdParty/city) 0-1</p>
@codeList	<p>specifica l'indirizzo di rete (URL) dove si trova la lista di codici usati per istanziare l'elemento</p> <p>- tipo base: string, lunghezza max: 255,</p> <p>(XPath: RAWSpinOrdChange/RSCXbody/RSCXitem/note/@codeList) [Optional]</p> <p>- nota: <i>deve usarsi per esplicitare (URL) la lista dei codici usati in "noteLabel"</i></p> <p>(XPath: RAWSpinOrdChange/terms/allowanceCharge/dtScheme/note/@codeList) [Optional]</p> <p>- nota: <i>deve usarsi per esplicitare (URL) la lista dei codici usati in "noteLabel"</i></p> <p>(XPath: RAWSpinOrdChange/RSCXbody/RSCXitem/rawComponent/note/@codeList) [Optional]</p> <p>- nota: <i>deve usarsi per esplicitare (URL) la lista dei codici usati in "noteLabel"</i></p> <p>(XPath: RAWSpinOrdChange/RSCXbody/RSCXitem/rawMnfrOperation/note/@codeList) [Optional]</p> <p>- nota: <i>deve usarsi per esplicitare (URL) la lista dei codici usati in "noteLabel"</i></p> <p>(XPath: RAWSpinOrdChange/terms/allowanceCharge/dtScheme/legalRef/@codeList) [Required]</p> <p>(XPath: RAWSpinOrdChange/RSCXbody/RSCXitem/yarnMnfrOperation/note/@codeList) [Optional]</p> <p>- nota: <i>deve usarsi per esplicitare (URL) la lista dei codici usati in "noteLabel"</i></p> <p>(XPath: RAWSpinOrdChange/RSCXbody/RSCXitem/yarnProd/yarnCode/art/@codeList) [Optional]</p> <p>- nota: <i>questo attributo dovrebbe essere usato in ALTERNATIVA agli altri</i></p> <p>(XPath: RAWSpinOrdChange/RSCXheader/note/@codeList) [Optional]</p> <p>- nota: <i>deve usarsi per esplicitare (URL) la lista dei codici usati in "noteLabel"</i></p> <p>(XPath: RAWSpinOrdChange/RSCXbody/RSCXitem/yarnProd/colorCardItem/color/@codeList) [Optional]</p> <p>- nota: <i>questo attributo dovrebbe essere usato in ALTERNATIVA agli altri</i></p> <p>(XPath: RAWSpinOrdChange/RSCXbody/RSCXitem/yarnProd/yarnCode/color/@codeList) [Optional]</p> <p>- nota: <i>questo attributo dovrebbe essere usato in ALTERNATIVA agli altri</i></p> <p>(XPath: RAWSpinOrdChange/RSCXbody/RSCXitem/rawComponent/rawCode/color/@codeList) [Optional]</p> <p>- nota: <i>questo attributo dovrebbe essere usato in ALTERNATIVA agli altri</i></p> <p>(XPath: RAWSpinOrdChange/RSCXbody/RSCXitem/rawComponent/rawCode/art/@codeList) [Optional]</p> <p>- nota: <i>questo attributo dovrebbe essere usato in ALTERNATIVA agli altri</i></p> <p>(XPath: RAWSpinOrdChange/RSCXbody/RSCXitem/yarnProd/note/@codeList) [Optional]</p> <p>- nota: <i>deve usarsi per esplicitare (URL) la lista dei codici usati in "noteLabel"</i></p>
color	<p>codice della variante colore, quando non incluso nel codice modello o tessuto</p> <p>- tipo base: string, lunghezza max: 15,</p> <p>(XPath: RAWSpinOrdChange/RSCXbody/RSCXitem/yarnProd/colorCardItem/color) 1-1</p> <p>(XPath: RAWSpinOrdChange/RSCXbody/RSCXitem/rawComponent/rawCode/color) 0-1</p> <p>(XPath: RAWSpinOrdChange/RSCXbody/RSCXitem/yarnProd/yarnCode/color) 0-1</p>
country	<p>codice della nazione</p> <p>- tipo base: string, tabella cod.: T10</p>

	http://www.moda-ml.net/moda-ml/repository/codelist/v2013-1/gc_T10.xml (XPath: RAWSpinOrdChange/RSCXheader/buyer/country) 0-1 (XPath: RAWSpinOrdChange/RSCXbody/RSCXitem/thirdParty/country) 0-1 (XPath: RAWSpinOrdChange/RSCXheader/thirdParty/country) 0-1 (XPath: RAWSpinOrdChange/RSCXheader/subContractor/country) 0-1
@CQQ	specifica se la quantità disposta deve essere o meno al lordo della perdita di peso - tipo base: string, tabella cod.: NT37 http://www.moda-ml.net/moda-ml/repository/codelist/v2013-1/gc_NT37.xml (XPath: RAWSpinOrdChange/RSCXbody/RSCXitem/rawComponent/@CQQ) [Optional]
@CTest	indica la necessità di dover eseguire una prova colore prima della lavorazione - tipo base: string, tabella cod.: NT38 http://www.moda-ml.net/moda-ml/repository/codelist/v2013-1/gc_NT38.xml (XPath: RAWSpinOrdChange/RSCXbody/RSCXitem/yarnProd/@CTest) [Optional]
@CV	coefficiente di variazione (CV) di una misura sperimentale - tipo base: decimal, (XPath: RAWSpinOrdChange/RSCXbody/RSCXitem/yarnMnfrOperation/yarnMachineSpecs/specValue/@CV) [Optional] (XPath: RAWSpinOrdChange/RSCXbody/RSCXitem/yarnProd/yarnSpecs/specValue/@CV) [Optional]
@dateForm	formato in cui è espressa la data - tipo base: string, tabella cod.: NT29 http://www.moda-ml.net/moda-ml/repository/codelist/v2013-1/gc_NT29.xml (XPath: RAWSpinOrdChange/RSCXbody/RSCXitem/refDoc/docDate/@dateForm) [Optional] (XPath: RAWSpinOrdChange/RSCXbody/RSCXitem/rawComponent/refDoc/docDate/@dateForm) [Optional] (XPath: RAWSpinOrdChange/RSCXbody/RSCXitem/yarnProd/colorCardItem/refDoc/docDate/@dateForm) [Optional] (XPath: RAWSpinOrdChange/RSCXbody/RSCXitem/yarnMnfrOperation/refDoc/docDate/@dateForm) [Optional] (XPath: RAWSpinOrdChange/RSCXheader/msgDate/@dateForm) [Optional] (XPath: RAWSpinOrdChange/RSCXbody/RSCXitem/deliveryDate/@dateForm) [Optional] (XPath: RAWSpinOrdChange/RSCXheader/refDoc/docDate/@dateForm) [Optional] (XPath: RAWSpinOrdChange/RSCXbody/RSCXitem/rawMnfrOperation/refDoc/docDate/@dateForm) [Optional]
deliveryDate	data di consegna della merce, richiesta o confermata nel Processo di Acquisto, espressa in uno dei formati: AAAA-MM-GG, AAAA-MM-GG:HH-MM o AAAA-SS (cioè anno-settimana) - tipo base: string, (XPath: RAWSpinOrdChange/RSCXbody/RSCXitem/deliveryDate) 0-1
deliveryPlace	luogo di consegna della merce, finale o per una tratta - tipo base: string, lunghezza max: 40, (XPath: RAWSpinOrdChange/terms/transInfo/deliveryPlace) 0-1
dept	nome o codice di una unità (Divisione, Ufficio, Stabilimento) contattata all'interno della Parte - tipo base: string, lunghezza max: 40, (XPath: RAWSpinOrdChange/RSCXheader/thirdParty/dept) 0-1 (XPath: RAWSpinOrdChange/RSCXheader/buyer/dept) 0-1 (XPath: RAWSpinOrdChange/RSCXheader/subContractor/dept) 0-1 (XPath: RAWSpinOrdChange/RSCXbody/RSCXitem/thirdParty/dept) 0-1
description	descrizione in testo libero di un prodotto - tipo base: string, lunghezza max: 70, (XPath: RAWSpinOrdChange/RSCXbody/RSCXitem/yarnProd/yarnCode/description) 0-1 (XPath: RAWSpinOrdChange/RSCXbody/RSCXitem/rawComponent/rawCode/description) 0-1 (XPath: RAWSpinOrdChange/RSCXbody/RSCXitem/yarnProd/colorCardItem/description) 0-1
docDate	data di emissione del documento in oggetto, espressa in uno dei formati: AAAA-MM-GG, AAAA-MM-GG:HH-MM o AAAA-SS (cioè anno-settimana)

	<p>- tipo base: string, (XPath: RAWSpinOrdChange/RSCXheader/refDoc/docDate) 0-1 (XPath: RAWSpinOrdChange/RSCXbody/RSCXitem/rawMnfrOperation/refDoc/docDate) 0-1 (XPath: RAWSpinOrdChange/RSCXbody/RSCXitem/rawComponent/refDoc/docDate) 0-1 (XPath: RAWSpinOrdChange/RSCXbody/RSCXitem/refDoc/docDate) 0-1 (XPath: RAWSpinOrdChange/RSCXbody/RSCXitem/yarnProd/colorCardItem/refDoc/docDate) 0-1 (XPath: RAWSpinOrdChange/RSCXbody/RSCXitem/yarnMnfrOperation/refDoc/docDate) 0-1</p>
docID	<p>numero identificativo del documento referenziato (dalla versione 2008-1 se ne sconsiglia l'uso in test) (è sostituito da msgID) - tipo base: string, lunghezza max: 80, (XPath: RAWSpinOrdChange/RSCXbody/RSCXitem/yarnMnfrOperation/refDoc/docID) 1-2 (XPath: RAWSpinOrdChange/RSCXbody/RSCXitem/rawMnfrOperation/refDoc/docID) 1-2 (XPath: RAWSpinOrdChange/RSCXheader/refDoc/docID) 1-2 (XPath: RAWSpinOrdChange/RSCXbody/RSCXitem/refDoc/docID) 1-2 (XPath: RAWSpinOrdChange/RSCXbody/RSCXitem/yarnProd/colorCardItem/refDoc/docID) 1-2 (XPath: RAWSpinOrdChange/RSCXbody/RSCXitem/rawComponent/refDoc/docID) 1-2 (XPath: RAWSpinOrdChange/RSCXheader/docID) 0-1</p>
@docType	<p>tipo del documento cui si fa riferimento - tipo base: string, tabella cod.: T21 http://www.moda-ml.net/moda-ml/repository/codelist/v2013-1/gc_T21.xml (XPath: RAWSpinOrdChange/RSCXbody/RSCXitem/rawMnfrOperation/refDoc/@docType) [Required] (XPath: RAWSpinOrdChange/RSCXbody/RSCXitem/refDoc/@docType) [Required] (XPath: RAWSpinOrdChange/RSCXbody/RSCXitem/yarnMnfrOperation/refDoc/@docType) [Required] (XPath: RAWSpinOrdChange/RSCXheader/refDoc/@docType) [Required] (XPath: RAWSpinOrdChange/RSCXbody/RSCXitem/rawComponent/refDoc/@docType) [Required] (XPath: RAWSpinOrdChange/RSCXbody/RSCXitem/yarnProd/colorCardItem/refDoc/@docType) [Required]</p>
dyeN	<p>partita colore di un prodotto tessile - tipo base: string, lunghezza max: 15, (XPath: RAWSpinOrdChange/RSCXbody/RSCXitem/yarnProd/dyeN) 0-1 - note: <i>identificativo che si richiede al Terzista di assegnare al presente bagno di tintura - da usare solo nella Disposizione di tintura</i> (XPath: RAWSpinOrdChange/RSCXbody/RSCXitem/rawComponent/dyeN) 0-1</p>
@email	<p>indirizzo di posta elettronica di una persona contattata - tipo base: string, lunghezza max: 80, (XPath: RAWSpinOrdChange/RSCXheader/subContractor/person/@email) [Optional] (XPath: RAWSpinOrdChange/RSCXbody/RSCXitem/thirdParty/person/@email) [Optional] (XPath: RAWSpinOrdChange/RSCXheader/buyer/person/@email) [Optional] (XPath: RAWSpinOrdChange/RSCXheader/thirdParty/person/@email) [Optional]</p>
experimValue	<p>valore sperimentale della misurazione - tipo base: decimal, (XPath: RAWSpinOrdChange/RSCXbody/RSCXitem/yarnProd/yarnSpecs/experimValue) 0-1</p>
@fax	<p>numero di fax di una persona contattata - tipo base: string, lunghezza max: 35, (XPath: RAWSpinOrdChange/RSCXbody/RSCXitem/thirdParty/person/@fax) [Optional] (XPath: RAWSpinOrdChange/RSCXheader/thirdParty/person/@fax) [Optional]</p>

	(XPath: RAWSpinOrdChange/RSCXheader/buyer/person/@fax) [Optional] (XPath: RAWSpinOrdChange/RSCXheader/subContractor/person/@fax) [Optional]
@fibre	tipo di fibra usata in un prodotto tessile - tipo base: string, tabella cod.: T19 http://www.moda-ml.net/moda-ml/repository/codelist/v2013-1/gc_T19.xml (XPath: RAWSpinOrdChange/RSCXbody/RSCXitem/yarnProd/yarnCompos/percCompos/@fibre) [Required]
@finDiscount	sconto per pagamento entro la scadenza indicata - tipo base: decimal, min incluso: 0, max incluso: 100, cifre decimali: 2, (XPath: RAWSpinOrdChange/terms/payment/@finDiscount) [Optional]
@finSurcharge	penalità per pagamento successivo alla data di scadenza indicata - tipo base: decimal, min incluso: 0, max incluso: 100, cifre decimali: 2, (XPath: RAWSpinOrdChange/terms/payment/@finSurcharge) [Optional]
grossWeight	è il peso lordo della fornitura di merce, dichiarato a fini trasporto o doganali - tipo base: decimal, min incluso: 0, cifre decimali: 2, (XPath: RAWSpinOrdChange/terms/transInfo/grossWeight) 0-1
id	codice identificativo primario della Parte in causa (Cliente, Fornitore, Destinatario merce ecc.), si raccomanda il formato: codice nazione (ISO 3166) + partita IVA (11crt), con il qualificatore "numberingOrg"= MF - tipo base: string, lunghezza max: 15, (XPath: RAWSpinOrdChange/RSCXheader/buyer/id) 1-1 (XPath: RAWSpinOrdChange/RSCXheader/subContractor/id) 1-1 (XPath: RAWSpinOrdChange/RSCXbody/RSCXitem/thirdParty/id) 1-1 (XPath: RAWSpinOrdChange/RSCXheader/thirdParty/id) 1-1
@idCO	codice identificativo primario della Parte che esegue il collaudo, si raccomanda il formato: codice nazione (ISO 3166) + partita IVA (11crt). - tipo base: string, lunghezza max: 15, (XPath: RAWSpinOrdChange/RSCXbody/RSCXitem/yarnProd/yarnSpecs/experimValue/@idCO) [Optional]
@illuminant	sorgente luminosa CIE - tipo base: string, tabella cod.: T59 http://www.moda-ml.net/moda-ml/repository/codelist/v2013-1/gc_T59.xml (XPath: RAWSpinOrdChange/RSCXbody/RSCXitem/yarnProd/colorCardItem/CIELab/@illuminant) [Optional]
incoTerm	specificazione dei termini di consegna (INCOTERMS) - tipo base: string, tabella cod.: T3 http://www.moda-ml.net/moda-ml/repository/codelist/v2013-1/gc_T3.xml (XPath: RAWSpinOrdChange/terms/trade/incoTerm) 1-1
incoTermText	testo libero che specifica i termini di resa (incoterm, località) - tipo base: string, lunghezza max: 70, (XPath: RAWSpinOrdChange/terms/trade/incoTermText) 1-1
itemID	numero che contraddistingue la riga/item del documento in oggetto - tipo base: string, lunghezza max: 6, (XPath: RAWSpinOrdChange/RSCXheader/refDoc/itemID) 0-1 (XPath: RAWSpinOrdChange/RSCXbody/RSCXitem/rawMnfrOperation/refDoc/itemID) 0-1 (XPath: RAWSpinOrdChange/RSCXbody/RSCXitem/yarnMnfrOperation/refDoc/itemID) 0-1 (XPath: RAWSpinOrdChange/RSCXbody/RSCXitem/yarnProd/colorCardItem/refDoc/itemID) 0-1 (XPath: RAWSpinOrdChange/RSCXbody/RSCXitem/rawComponent/refDoc/itemID) 0-1 (XPath: RAWSpinOrdChange/RSCXbody/RSCXitem/refDoc/itemID) 0-1
jobName	descrizione della operazione - tipo base: string, lunghezza max: 40, (XPath: RAWSpinOrdChange/RSCXheader/jobName) 0-1

	<p>RAWSpinOrdChange/RSCXbody/RSCXitem/yarnMnfrOperation/jobName) 1-1 (XPath: RAWSpinOrdChange/RSCXbody/RSCXitem/rawMnfrOperation/jobName) 1-1</p>
L	<p>valore "L" del sistema colorimetrico CIELab - tipo base: decimal, min incluso: 0, (XPath: RAWSpinOrdChange/RSCXbody/RSCXitem/yarnProd/colorCardItem/CIELab/L) 1-1</p>
label	<p>indica se l'oggetto cui si riferisce deve essere etichettato - tipo base: boolean, (XPath: RAWSpinOrdChange/RSCXbody/RSCXitem/yarnProd/yarnPack/yarnReel/label) 0-1 (XPath: RAWSpinOrdChange/RSCXbody/RSCXitem/yarnProd/yarnPack/yarnInWrap/label) 0-1</p>
labelWrit	<p>testo che deve essere scritto sulla etichetta di un oggetto quando se ne richiede la personalizzazione - tipo base: string, lunghezza max: 350, (XPath: RAWSpinOrdChange/RSCXbody/RSCXitem/yarnProd/yarnPack/yarnInWrap/labelWrit) 0-1 (XPath: RAWSpinOrdChange/RSCXbody/RSCXitem/yarnProd/yarnPack/yarnReel/labelWrit) 0-1</p>
legalName	<p>ragione sociale della Parte - tipo base: string, lunghezza max: 80, (XPath: RAWSpinOrdChange/RSCXheader/buyer/legalName) 0-1 (XPath: RAWSpinOrdChange/RSCXheader/subContractor/legalName) 0-1 (XPath: RAWSpinOrdChange/RSCXbody/RSCXitem/thirdParty/legalName) 0-1 (XPath: RAWSpinOrdChange/RSCXheader/thirdParty/legalName) 0-1</p>
legalRef	<p>riferimento legislativo della categoria di imposta o tassa - tipo base: string, (XPath: RAWSpinOrdChange/terms/allowanceCharge/dtScheme/legalRef) 0-1</p>
lineN	<p>numero che contraddistingue la riga del presente messaggio (documento xml) - tipo base: positiveInteger, min incluso: 1, max incluso: 9999, (XPath: RAWSpinOrdChange/RSCXbody/RSCXitem/lineN) 1-1</p>
@listName	<p>specifica il nome della lista di codici usati per istanziare l'elemento - tipo base: string, lunghezza max: 40, (XPath: RAWSpinOrdChange/RSCXbody/RSCXitem/yarnProd/colorCardItem/color/@listName) [Optional] - nota: <i>questo attributo dovrebbe essere usato sempre in abbinamento a "numberingOrg"</i> (XPath: RAWSpinOrdChange/RSCXbody/RSCXitem/rawComponent/rawCode/color/@listName) [Optional] - nota: <i>questo attributo dovrebbe essere usato sempre in abbinamento a "numberingOrg"</i> (XPath: RAWSpinOrdChange/RSCXbody/RSCXitem/yarnProd/yarnCode/color/@listName) [Optional] - nota: <i>questo attributo dovrebbe essere usato sempre in abbinamento a "numberingOrg"</i> (XPath: RAWSpinOrdChange/RSCXbody/RSCXitem/rawComponent/rawCode/art/@listName) [Optional] - nota: <i>questo attributo dovrebbe essere usato sempre in abbinamento a "numberingOrg"</i> (XPath: RAWSpinOrdChange/RSCXbody/RSCXitem/yarnProd/yarnCode/art/@listName) [Optional] - nota: <i>questo attributo dovrebbe essere usato sempre in abbinamento a "numberingOrg"</i></p>
@listVersion	<p>specifica la versione della lista di codici usati per istanziare l'elemento - tipo base: string, lunghezza max: 6, (XPath: RAWSpinOrdChange/RSCXbody/RSCXitem/yarnProd/yarnCode/color/@listVersion) [Optional] - nota: <i>questo attributo dovrebbe essere usato sempre in abbinamento a "numberingOrg" e "listName"</i> (XPath: RAWSpinOrdChange/RSCXbody/RSCXitem/yarnProd/colorCardItem/color/@listVersion) [Optional] - nota: <i>questo attributo dovrebbe essere usato sempre in abbinamento a "numberingOrg" e "listName"</i> (XPath: RAWSpinOrdChange/RSCXbody/RSCXitem/yarnProd/</p>

	<p>yarnCode/art/@listVersion) [Optional]</p> <p>- nota: <i>questo attributo dovrebbe essere usato sempre in abbinamento a "numberingOrg" e "listName"</i> (XPath: RAWSpinOrdChange/RSCXbody/RSCXitem/rawComponent/rawCode/art/@listVersion) [Optional]</p> <p>- nota: <i>questo attributo dovrebbe essere usato sempre in abbinamento a "numberingOrg" e "listName"</i> (XPath: RAWSpinOrdChange/RSCXbody/RSCXitem/rawComponent/rawCode/color/@listVersion) [Optional]</p> <p>- nota: <i>questo attributo dovrebbe essere usato sempre in abbinamento a "numberingOrg" e "listName"</i></p>
location	<p>specificazione di luogo</p> <p>- tipo base: string, lunghezza max: 40, (XPath: RAWSpinOrdChange/RSCXbody/RSCXitem/rawComponent/location) 0-1 (XPath: RAWSpinOrdChange/terms/trade/location) 0-1</p> <p>- note: <i>luogo di applicazione INCOTERM</i></p>
@logo	<p>logo aziendale (URL dell'immagine in formato jpg o gif). Si raccomanda che l'immagine non ecceda pixel di larghezza.</p> <p>- tipo base: string, lunghezza max: 255, (XPath: RAWSpinOrdChange/RSCXheader/buyer/@logo) [Optional]</p>
lotN	<p>numero del lotto di produzione o della partita di materia prima</p> <p>- tipo base: string, lunghezza max: 15, (XPath: RAWSpinOrdChange/RSCXbody/RSCXitem/yarnProd/lotN) 0-1</p> <p>- note: <i>identificativo che si richiede al Terzista di assegnare al presente lotto di produzione</i> (XPath: RAWSpinOrdChange/RSCXbody/RSCXitem/rawComponent/lotN) 0-1</p>
@LRI	<p>attributo usato per formattare un campo secondo una specifica regola dell'Utente (regola locale)</p> <p>- tipo base: string, tabella cod.: NT3 http://www.moda-ml.net/moda-ml/repository/codelist/v2013-1/gc_NT3.xml (XPath: RAWSpinOrdChange/terms/trade/location/@LRI) [Optional] (XPath: RAWSpinOrdChange/RSCXbody/RSCXitem/rawComponent/location/@LRI) [Optional]</p>
@method	<p>norma o procedura standard usata per ricavare il valore sperimentale.</p> <p>- tipo base: string, lunghezza max: 25, (XPath: RAWSpinOrdChange/RSCXbody/RSCXitem/yarnMnfrOperation/yarnMachineSpecs/specValue/@method) [Optional] (XPath: RAWSpinOrdChange/RSCXbody/RSCXitem/yarnProd/yarnSpecs/experimValue/@method) [Optional]</p> <p>- nota: <i>si raccomanda di specificare la norma solo se diversa da quella della codifica MODA-ML</i> (XPath: RAWSpinOrdChange/RSCXbody/RSCXitem/yarnProd/yarnSpecs/specValue/@method) [Optional]</p>
msgCurrency	<p>valuta in cui sono espressi gli importi del documento</p> <p>- tipo base: string, tabella cod.: T9 http://www.moda-ml.net/moda-ml/repository/codelist/v2013-1/gc_T9.xml (XPath: RAWSpinOrdChange/RSCXheader/msgCurrency) 0-1</p>
msgDate	<p>data di emissione del presente messaggio (documento xml), espressa in uno dei formati: AAAA-MM AAAA-MM-GG:HH-MM o AAAA-SS (cioè anno-settimana)</p> <p>- tipo base: string, (XPath: RAWSpinOrdChange/RSCXheader/msgDate) 1-1</p>
@msgfunction	<p>funzione rivestita dal presente messaggio in relazione alla sua trasmissione</p> <p>- tipo base: string, tabella cod.: NT18 http://www.moda-ml.net/moda-ml/repository/codelist/v2013-1/gc_NT18.xml (XPath: RAWSpinOrdChange/@msgfunction) [Optional] [Default= OR]</p>
msgID	<p>chiave identificativa del documento nel sistema informativo della Parte emittente</p> <p>- tipo base: string, lunghezza max: 35, (XPath: RAWSpinOrdChange/RSCXheader/msgID) 0-1</p>
msgN	<p>numero identificativo assegnato al messaggio (documento xml) da chi lo emette</p> <p>- tipo base: string, lunghezza max: 35, (XPath: RAWSpinOrdChange/RSCXheader/msgN) 1-1</p>

netWeight	<p>è il peso netto della fornitura di merce, dichiarato a fini trasporto o doganali</p> <ul style="list-style-type: none"> - tipo base: decimal, min incluso: 0, cifre decimali: 2, <p>(XPath: RAWSpinOrdChange/terms/transInfo/netWeight) 0-1</p>
note	<p>nota in testo libero o strutturata (computer processing). Per strutturare la nota si devono usare gli attributi "noteLabel" e "codelist"</p> <ul style="list-style-type: none"> - tipo base: string, lunghezza max: 350, <p>(XPath: RAWSpinOrdChange/RSCXbody/RSCXitem/yarnMnfrOperation/note) 0-19 (XPath: RAWSpinOrdChange/RSCXbody/RSCXitem/yarnProd/note) 0-19 (XPath: RAWSpinOrdChange/RSCXbody/RSCXitem/note) 0-19 (XPath: RAWSpinOrdChange/RSCXbody/RSCXitem/rawComponent/note) 0-19 (XPath: RAWSpinOrdChange/terms/allowanceCharge/dtScheme/note) 0-19 (XPath: RAWSpinOrdChange/RSCXbody/RSCXitem/rawMnfrOperation/note) 0-19 (XPath: RAWSpinOrdChange/RSCXheader/note) 0-19</p>
@noteLabel	<p>qualificatore dell'argomento di una nota</p> <ul style="list-style-type: none"> - tipo base: string, lunghezza max: 35, <p>(XPath: RAWSpinOrdChange/RSCXbody/RSCXitem/yarnMnfrOperation/note/@noteLabel) [Optional]</p> <ul style="list-style-type: none"> - nota: <i>deve usarsi per qualificare l'argomento della nota</i> (XPath: RAWSpinOrdChange/RSCXbody/RSCXitem/note/@noteLabel) [Optional] - nota: <i>deve usarsi per qualificare l'argomento della nota</i> (XPath: RAWSpinOrdChange/RSCXbody/RSCXitem/yarnProd/note/@noteLabel) [Optional] - nota: <i>deve usarsi per qualificare l'argomento della nota</i> (XPath: RAWSpinOrdChange/RSCXbody/RSCXitem/rawComponent/note/@noteLabel) [Optional] - nota: <i>deve usarsi per qualificare l'argomento della nota</i> (XPath: RAWSpinOrdChange/RSCXbody/RSCXitem/rawMnfrOperation/note/@noteLabel) [Optional] - nota: <i>deve usarsi per qualificare l'argomento della nota</i> (XPath: RAWSpinOrdChange/RSCXheader/note/@noteLabel) [Optional] - nota: <i>deve usarsi per qualificare l'argomento della nota</i> (XPath: RAWSpinOrdChange/terms/allowanceCharge/dtScheme/note/@noteLabel) [Optional] - nota: <i>deve usarsi per qualificare l'argomento della nota</i>
@numberingOrg	<p>organizzazione che ha creato la codifica o immatricolazione in oggetto</p> <ul style="list-style-type: none"> - tipo base: string, tabella cod.: NT6 <p>http://www.moda-ml.net/moda-ml/repository/codelist/v2013-1/gc_NT6.xml</p> <p>(XPath: RAWSpinOrdChange/RSCXbody/RSCXitem/yarnProd/yarnCode/added/@numberingOrg) [Optional] (XPath: RAWSpinOrdChange/RSCXbody/RSCXitem/rawComponent/rawCode/color/@numberingOrg) [Optional]</p> <ul style="list-style-type: none"> - nota: <i>questo attributo dovrebbe essere usato o singolarmente o in abbinamento con "listName" e "listVersion"</i> (XPath: RAWSpinOrdChange/RSCXheader/refDoc/docID/@numberingOrg) [Optional] - nota: <i>qui si può specificare quale numerazione è usata per identificare il documento (es.: del Cliente, Fornitore, ..)</i> (XPath: RAWSpinOrdChange/RSCXbody/RSCXitem/rawComponent/lotN/@numberingOrg) [Optional] (XPath: RAWSpinOrdChange/RSCXbody/RSCXitem/yarnProd/yarnCode/color/@numberingOrg) [Optional] - nota: <i>questo attributo dovrebbe essere usato o singolarmente o in abbinamento con "listName" e "listVersion"</i> (XPath: RAWSpinOrdChange/RSCXbody/RSCXitem/rawComponent/rawCode/added/@numberingOrg) [Optional] (XPath: RAWSpinOrdChange/RSCXbody/RSCXitem/thirdParty/id/@numberingOrg) [Optional] (XPath: RAWSpinOrdChange/RSCXheader/subContractor/id/@numberingOrg) [Optional] (XPath: RAWSpinOrdChange/RSCXbody/RSCXitem/yarnProd/colorCardItem/color/@numberingOrg) [Optional] - nota: <i>questo attributo dovrebbe essere usato o singolarmente o in abbinamento con "listName" e "listVersion"</i> (XPath: RAWSpinOrdChange/RSCXbody/RSCXitem/rawComponent/

	<p>rawCode/art/@numberingOrg) [Optional] - nota: questo attributo dovrebbe essere usato o singolarmente o in abbinamento con "listName" e "listVersion" (XPath: RAWSpinOrdChange/RSCXbody/RSCXitem/rawComponent/rawCode/@numberingOrg) [Optional] (XPath: RAWSpinOrdChange/RSCXheader/buyer/id/@numberingOrg) [Optional] (XPath: RAWSpinOrdChange/RSCXbody/RSCXitem/rawComponent/dyeN/@numberingOrg) [Optional] (XPath: RAWSpinOrdChange/RSCXheader/note/@numberingOrg) [Optional] (XPath: RAWSpinOrdChange/RSCXbody/RSCXitem/rawMnfrOperation/refDoc/docID/@numberingOrg) [Optional] - nota: qui si può specificare quale numerazione è usata per identificare il documento (es.: del Cliente, Fornitore, ..) (XPath: RAWSpinOrdChange/terms/allowanceCharge/dtScheme/note/@numberingOrg) [Optional] (XPath: RAWSpinOrdChange/RSCXbody/RSCXitem/yarnMnfrOperation/refDoc/docID/@numberingOrg) [Optional] - nota: qui si può specificare quale numerazione è usata per identificare il documento (es.: del Cliente, Fornitore, ..) (XPath: RAWSpinOrdChange/RSCXheader/docID/@numberingOrg) [Optional] - nota: qui si può specificare quale numerazione è usata per identificare il documento (es.: del Cliente, Fornitore, ..) (XPath: RAWSpinOrdChange/RSCXbody/RSCXitem/rawMnfrOperation/note/@numberingOrg) [Optional] (XPath: RAWSpinOrdChange/RSCXbody/RSCXitem/rawComponent/refDoc/docID/@numberingOrg) [Optional] - nota: qui si può specificare quale numerazione è usata per identificare il documento (es.: del Cliente, Fornitore, ..) (XPath: RAWSpinOrdChange/RSCXbody/RSCXitem/yarnProd/yarnCode/@numberingOrg) [Optional] [Default= CL] (XPath: RAWSpinOrdChange/RSCXbody/RSCXitem/yarnProd/yarnCode/art/@numberingOrg) [Optional] - nota: questo attributo dovrebbe essere usato o singolarmente o in abbinamento con "listName" e "listVersion" (XPath: RAWSpinOrdChange/RSCXbody/RSCXitem/rawComponent/note/@numberingOrg) [Optional] (XPath: RAWSpinOrdChange/RSCXbody/RSCXitem/refDoc/docID/@numberingOrg) [Optional] - nota: qui si può specificare quale numerazione è usata per identificare il documento (es.: del Cliente, Fornitore, ..) (XPath: RAWSpinOrdChange/RSCXheader/thirdParty/id/@numberingOrg) [Optional] (XPath: RAWSpinOrdChange/RSCXbody/RSCXitem/yarnProd/note/@numberingOrg) [Optional] (XPath: RAWSpinOrdChange/RSCXbody/RSCXitem/yarnProd/dyeN/@numberingOrg) [Optional] (XPath: RAWSpinOrdChange/RSCXbody/RSCXitem/yarnMnfrOperation/note/@numberingOrg) [Optional] (XPath: RAWSpinOrdChange/RSCXbody/RSCXitem/yarnProd/colorCardItem/refDoc/docID/@numberingOrg) [Optional] - nota: qui si può specificare quale numerazione è usata per identificare il documento (es.: del Cliente, Fornitore, ..) (XPath: RAWSpinOrdChange/RSCXbody/RSCXitem/note/@numberingOrg) [Optional] (XPath: RAWSpinOrdChange/RSCXbody/RSCXitem/yarnProd/lotN/@numberingOrg) [Optional]</p>
@part	<p>frazione percentuale di un pagamento totale - tipo base: decimal, min incluso: 1, max incluso: 99, cifre decimali: 2, (XPath: RAWSpinOrdChange/terms/insPayment/@part) [Required] - nota: qui deve indicarsi il valore (%) di ciascuna rata di pagamento</p>
payMode	<p>modalità o mezzo di effettuazione del pagamento - tipo base: string, tabella cod.: T2 http://www.moda-ml.net/moda-ml/repository/codelist/v2013-1/gc_T2.xml (XPath: RAWSpinOrdChange/terms/payment/payMode) 0-1 (XPath: RAWSpinOrdChange/terms/insPayment/payMode) 0-1</p>
payTerm	<p>codice che specifica i termini di scadenza del pagamento - tipo base: string, tabella cod.: T1 http://www.moda-ml.net/moda-ml/repository/codelist/v2013-1/gc_T1.xml</p>

	(XPath: RAWSpinOrdChange/terms/insPayment/payTerm) 1-1 (XPath: RAWSpinOrdChange/terms/payment/payTerm) 1-1
payTermText	testo libero che specifica i termini del pagamento (scadenza/modo) - tipo base: string, lunghezza max: 40, (XPath: RAWSpinOrdChange/terms/payment/payTermText) 1-1 (XPath: RAWSpinOrdChange/terms/insPayment/payTermText) 1-1
pcQty	quantità percentuale di una materia prima o di un componente specificato in un tessuto o in un filato - tipo base: decimal, min incluso: 0, max incluso: 100, cifre decimali: 2, (XPath: RAWSpinOrdChange/RSCXbody/RSCXitem/rawComponent/pcQty) 0-1
pcTolerance	scarto percentuale tollerato per il valore di una misurazione (deve avere un segno più o meno) - tipo base: decimal, min incluso: 0, max incluso: 100, cifre totali: 2, (XPath: RAWSpinOrdChange/RSCXbody/RSCXitem/yarnProd/yarnSpecs/pcTolerance) 0-2 (XPath: RAWSpinOrdChange/RSCXbody/RSCXitem/yarnMnfrOperation/yarnMachineSpecs/pcTolerance) 0-2
percCompos	peso percentuale della fibra nella composizione del prodotto - tipo base: decimal, min incluso: 0, max incluso: 100, cifre decimali: 2, (XPath: RAWSpinOrdChange/RSCXbody/RSCXitem/yarnProd/yarnCompos/percCompos) 1-9
person	nome della persona di riferimento all'interno della Parte - tipo base: string, lunghezza max: 40, (XPath: RAWSpinOrdChange/RSCXheader/buyer/person) 0-1 (XPath: RAWSpinOrdChange/RSCXheader/subContractor/person) 0-1 (XPath: RAWSpinOrdChange/RSCXbody/RSCXitem/thirdParty/person) 0-1 (XPath: RAWSpinOrdChange/RSCXheader/thirdParty/person) 0-1
@phone	numero di telefono di una persona contattata - tipo base: string, lunghezza max: 35, (XPath: RAWSpinOrdChange/RSCXheader/subContractor/person/@phone) [Optional] (XPath: RAWSpinOrdChange/RSCXheader/buyer/person/@phone) [Optional] (XPath: RAWSpinOrdChange/RSCXheader/thirdParty/person/@phone) [Optional] (XPath: RAWSpinOrdChange/RSCXbody/RSCXitem/thirdParty/person/@phone) [Optional]
postCode	codice postale - tipo base: string, lunghezza max: 10, (XPath: RAWSpinOrdChange/RSCXheader/thirdParty/postCode) 0-1 (XPath: RAWSpinOrdChange/RSCXheader/subContractor/postCode) 0-1 (XPath: RAWSpinOrdChange/RSCXheader/buyer/postCode) 0-1 (XPath: RAWSpinOrdChange/RSCXbody/RSCXitem/thirdParty/postCode) 0-1
price	prezzo unitario dell'articolo, dell'oggetto o del servizio specificato - tipo base: decimal, min incluso: 0, cifre decimali: 2, (XPath: RAWSpinOrdChange/RSCXbody/RSCXitem/price) 0-1
@priceQualifier	tipo di prezzo con riferimento a sconti e tasse - tipo base: string, tabella cod.: NT20 http://www.moda-ml.net/moda-ml/repository/codelist/v2013-1/gc_NT20.xml (XPath: RAWSpinOrdChange/RSCXbody/RSCXitem/price/@priceQualifier) [Optional] [Default= NET]
qty	quantità netta dell'articolo o dell'oggetto correlato, qualificata dalla funzione del documento e dal cor - tipo base: decimal, min incluso: 0, cifre decimali: 2, (XPath: RAWSpinOrdChange/RSCXbody/RSCXitem/rawComponent/qty) 1-2 (XPath: RAWSpinOrdChange/RSCXbody/RSCXitem/qty) 0-2
rawJob	operazione elementare di un ciclo di lavoro sulla materia prima - tipo base: string, tabella cod.: T200 http://www.moda-ml.net/moda-ml/repository/codelist/v2013-1/gc_T200.xml (XPath: RAWSpinOrdChange/RSCXbody/RSCXitem/rawMnfrOperation/rawJob) 1-1
@reelMat	tipo di materiale di cui è composta la confezione di un filato

	<p>- tipo base: string, tabella cod.: T30 http://www.moda-ml.net/moda-ml/repository/codelist/v2013-1/gc_T30.xml (XPath: RAWSpinOrdChange/RSCXbody/RSCXitem/yarnProd/yarnPack/yarnReel/@reelMat) [Optional]</p>
@reelType	<p>tipo di confezione di un filato - tipo base: string, tabella cod.: T29 http://www.moda-ml.net/moda-ml/repository/codelist/v2013-1/gc_T29.xml (XPath: RAWSpinOrdChange/RSCXbody/RSCXitem/yarnProd/yarnPack/yarnReel/@reelType) [Required]</p>
@role	<p>qualificatore del ruolo della Terza Parte - tipo base: string, tabella cod.: NT2 http://www.moda-ml.net/moda-ml/repository/codelist/v2013-1/gc_NT2.xml (XPath: RAWSpinOrdChange/RSCXbody/RSCXitem/thirdParty/@role) [Required] (XPath: RAWSpinOrdChange/RSCXheader/thirdParty/@role) [Required]</p>
season	<p>stagione di vendita, composta da: stagione (1 crt) + anno (4 crt) - stagione: P/E=1 A/I=2 P=3-E=4 A=I=6; per più di quattro stagioni usare sequenza alfabetica: 1a stagione=A 2a stagione=B etc.etc. - tipo base: string, lunghezza max: 15, (XPath: RAWSpinOrdChange/RSCXbody/RSCXitem/yarnMnfrOperation/refDoc/season) 0-1 - note: <i>qui indica la stagione a cui appartiene il documento in oggetto</i> (XPath: RAWSpinOrdChange/RSCXbody/RSCXitem/yarnProd/colorCardItem/refDoc/season) 0-1 - note: <i>qui indica la stagione a cui appartiene il documento in oggetto</i> (XPath: RAWSpinOrdChange/RSCXheader/season) 0-1 (XPath: RAWSpinOrdChange/RSCXbody/RSCXitem/rawMnfrOperation/refDoc/season) 0-1 - note: <i>qui indica la stagione a cui appartiene il documento in oggetto</i> (XPath: RAWSpinOrdChange/RSCXbody/RSCXitem/refDoc/season) 0-1 - note: <i>qui indica la stagione a cui appartiene il documento in oggetto</i> (XPath: RAWSpinOrdChange/RSCXbody/RSCXitem/rawComponent/refDoc/season) 0-1 - note: <i>qui indica la stagione a cui appartiene il documento in oggetto</i> (XPath: RAWSpinOrdChange/RSCXheader/refDoc/season) 0-1 - note: <i>qui indica la stagione a cui appartiene il documento in oggetto</i></p>
@sender	<p>qualificatore che distingue la Parte che spedisce il documento - tipo base: boolean, (XPath: RAWSpinOrdChange/RSCXheader/buyer/@sender) [Optional] - nota: <i>L'uso di questo attributo è obbligatorio quando si vuole creare lo STYLESHEET</i> (XPath: RAWSpinOrdChange/RSCXheader/subContractor/@sender) [Optional] - nota: <i>L'uso di questo attributo è obbligatorio quando si vuole creare lo STYLESHEET</i> (XPath: RAWSpinOrdChange/RSCXbody/RSCXitem/thirdParty/@sender) [Optional] - nota: <i>L'uso di questo attributo è obbligatorio quando si vuole creare lo STYLESHEET</i> (XPath: RAWSpinOrdChange/RSCXheader/thirdParty/@sender) [Optional] - nota: <i>L'uso di questo attributo è obbligatorio quando si vuole creare lo STYLESHEET</i></p>
@source	<p>origine o fonte di rilevazione dei dati in oggetto - tipo base: string, tabella cod.: NT12 http://www.moda-ml.net/moda-ml/repository/codelist/v2013-1/gc_NT12.xml (XPath: RAWSpinOrdChange/RSCXbody/RSCXitem/yarnMnfrOperation/yarnMachineSpecs/specValue/@source) [Optional] (XPath: RAWSpinOrdChange/RSCXbody/RSCXitem/yarnProd/yarnSpecs/specValue/@source) [Optional]</p>
specValue	<p>valore richiesto per una caratteristica o un parametro misurabili - tipo base: decimal, (XPath: RAWSpinOrdChange/RSCXbody/RSCXitem/yarnProd/yarnSpecs/specValue) 0-1 (XPath: RAWSpinOrdChange/RSCXbody/RSCXitem/yarnMnfrOperation/yarnMachineSpecs/specValue) 0-1</p>
@standardObserver	<p>standard CIE di risposta cromatica</p>

	<p>- tipo base: string, tabella cod.: T60 http://www.moda-ml.net/moda-ml/repository/codelist/v2013-1/gc_T60.xml (XPath: RAWSpinOrdChange/RSCXbody/RSCXitem/yarnProd/colorCardItem/CIELab/@standardObserver) [Optional]</p>
street	<p>via e numero civico di una locazione - tipo base: string, lunghezza max: 80, (XPath: RAWSpinOrdChange/RSCXheader/thirdParty/street) 0-1 (XPath: RAWSpinOrdChange/RSCXheader/buyer/street) 0-1 (XPath: RAWSpinOrdChange/RSCXbody/RSCXitem/thirdParty/street) 0-1 (XPath: RAWSpinOrdChange/RSCXheader/subContractor/street) 0-1</p>
subCountry	<p>sigla o codice della provincia (sub-country) - tipo base: string, lunghezza max: 9, (XPath: RAWSpinOrdChange/RSCXheader/thirdParty/subCountry) 0-1 (XPath: RAWSpinOrdChange/RSCXheader/subContractor/subCountry) 0-1 (XPath: RAWSpinOrdChange/RSCXheader/buyer/subCountry) 0-1 (XPath: RAWSpinOrdChange/RSCXbody/RSCXitem/thirdParty/subCountry) 0-1</p>
taxCategory	<p>categoria di imposta o tassa - tipo base: string, tabella cod.: T62 http://www.moda-ml.net/moda-ml/repository/codelist/v2013-1/gc_T62.xml (XPath: RAWSpinOrdChange/terms/allowanceCharge/dtScheme/taxCategory) 0-1</p>
taxRate	<p>aliquota percentuale di imposta o tassa - tipo base: string, (XPath: RAWSpinOrdChange/terms/allowanceCharge/dtScheme/taxRate) 0-1</p>
@taxType	<p>tipo di imposta o tassa - tipo base: string, tabella cod.: T61 http://www.moda-ml.net/moda-ml/repository/codelist/v2013-1/gc_T61.xml (XPath: RAWSpinOrdChange/terms/allowanceCharge/dtScheme/@taxType) [Required]</p>
tolerance	<p>scarto tollerato per il valore di una misurazione (deve avere un segno più o meno) - tipo base: decimal, (XPath: RAWSpinOrdChange/RSCXbody/RSCXitem/yarnMnfrOperation/yarnMachineSpecs/tolerance) 0-2 (XPath: RAWSpinOrdChange/RSCXbody/RSCXitem/yarnProd/yarnSpecs/tolerance) 0-2</p>
transCondition	<p>condizione speciale di trasporto o servizio speciale richiesto allo Spedizioniere - tipo base: string, tabella cod.: T38 http://www.moda-ml.net/moda-ml/repository/codelist/v2013-1/gc_T38.xml (XPath: RAWSpinOrdChange/terms/transInfo/transCondition) 0-3</p>
transConditionText	<p>descrizione in testo libero della condizione speciale di trasporto o servizio speciale richiesto allo Spedizioniere - tipo base: string, lunghezza max: 100, (XPath: RAWSpinOrdChange/terms/transInfo/transConditionText) 0-1</p>
transMeans	<p>mezzo usato per il trasporto, complessivo o relativo ad una tratta - tipo base: string, tabella cod.: T40 http://www.moda-ml.net/moda-ml/repository/codelist/v2013-1/gc_T40.xml (XPath: RAWSpinOrdChange/terms/transInfo/transMeans) 0-1</p>
transMode	<p>modo di trasporto, complessivo o relativo ad una tratta - tipo base: string, tabella cod.: T8 http://www.moda-ml.net/moda-ml/repository/codelist/v2013-1/gc_T8.xml (XPath: RAWSpinOrdChange/terms/transInfo/transMode) 1-1</p>
@transReason	<p>causale del trasporto - tipo base: string, tabella cod.: NT11 http://www.moda-ml.net/moda-ml/repository/codelist/v2013-1/gc_NT11.xml (XPath: RAWSpinOrdChange/terms/transInfo/@transReason) [Optional]</p>
@um	<p>unità di misura fisica - tipo base: string, tabella cod.: NT7 http://www.moda-ml.net/moda-ml/repository/codelist/v2013-1/gc_NT7.xml</p>

	<p>(XPath: RAWSpinOrdChange/terms/transInfo/grossWeight/@um) [Required] (XPath: RAWSpinOrdChange/RSCXbody/RSCXitem/yarnMnfrOperation/yarnMachineSpecs/specValue/@um) [Optional] (XPath: RAWSpinOrdChange/terms/transInfo/netWeight/@um) [Required] (XPath: RAWSpinOrdChange/RSCXbody/RSCXitem/yarnProd/yarnSpecs/specValue/@um) [Optional] (XPath: RAWSpinOrdChange/RSCXbody/RSCXitem/qty/@um) [Required] (XPath: RAWSpinOrdChange/RSCXbody/RSCXitem/rawComponent/pcQty/@um) [Optional] - nota: <i>da usarsi quando occorre specificare se la percentuale dichiarata è in peso, volume, ecc..</i> (XPath: RAWSpinOrdChange/RSCXbody/RSCXitem/yarnProd/yarnSpecs/tolerance/@um) [Required] (XPath: RAWSpinOrdChange/RSCXbody/RSCXitem/price/@um) [Optional] - nota: <i>Unità di misura fisica del prodotto a cui è riferito il prezzo (es. prezzo per metro).</i> (XPath: RAWSpinOrdChange/RSCXbody/RSCXitem/yarnProd/yarnSpecs/pcTolerance/@um) [Optional] - nota: <i>da usarsi quando occorre specificare se la percentuale dichiarata è in peso, volume, ecc..</i> (XPath: RAWSpinOrdChange/RSCXbody/RSCXitem/yarnMnfrOperation/yarnMachineSpecs/pcTolerance/@um) [Optional] - nota: <i>da usarsi quando occorre specificare se la percentuale dichiarata è in peso, volume, ecc..</i> (XPath: RAWSpinOrdChange/RSCXbody/RSCXitem/yarnProd/yarnPack/yarnReel/yarnReelQty/@um) [Required] (XPath: RAWSpinOrdChange/RSCXbody/RSCXitem/yarnProd/yarnPack/yarnReel/yarnReelH/@um) [Required] (XPath: RAWSpinOrdChange/RSCXbody/RSCXitem/yarnProd/yarnPack/yarnReel/yarnReelID/@um) [Required] (XPath: RAWSpinOrdChange/RSCXbody/RSCXitem/yarnMnfrOperation/yarnMachineSpecs/tolerance/@um) [Required] (XPath: RAWSpinOrdChange/RSCXbody/RSCXitem/yarnProd/yarnSpecs/experimValue/@um) [Optional] (XPath: RAWSpinOrdChange/RSCXbody/RSCXitem/rawComponent/qty/@um) [Required]</p>
@useProfile	<p>profilo uso al quale il presente documento è conforme nel caso sia stato definito tra le parti. Preferibile un URI con nome aziende o eventualmente un URL con link al profilo. - tipo base: string, (XPath: RAWSpinOrdChange/@useProfile) [Optional]</p>
@VAT	<p>aliquota o causale IVA (deprecato, usare dtScheme) - tipo base: string, tabella cod.: NT16 http://www.moda-ml.net/moda-ml/repository/codelist/v2013-1/gc_NT16.xml (XPath: RAWSpinOrdChange/RSCXheader/thirdParty/@VAT) [Optional] (XPath: RAWSpinOrdChange/terms/allowanceCharge/@VAT) [Optional] (XPath: RAWSpinOrdChange/RSCXbody/RSCXitem/lineN/@VAT) [Optional] (XPath: RAWSpinOrdChange/RSCXbody/RSCXitem/thirdParty/@VAT) [Optional]</p>
@version	<p>Versione del dizionario da cui è creata l'istanza - tipo base: string, tabella cod.: NT100 http://www.moda-ml.net/moda-ml/repository/codelist/v2013-1/gc_NT100.xml (XPath: RAWSpinOrdChange/@version) [Optional] [Default= 2013-1]</p>
yarnChar	<p>parametro chimico-fisico o meccanico che misura una caratteristica del filato - tipo base: string, tabella cod.: T24 http://www.moda-ml.net/moda-ml/repository/codelist/v2013-1/gc_T24.xml (XPath: RAWSpinOrdChange/RSCXbody/RSCXitem/yarnProd/yarnSpecs/yarnChar) 1-1</p>
yarnCharText	<p>testo libero per descrivere il parametro chimico-fisico o meccanico che misura una caratteristica tecnica del filato - tipo base: string, lunghezza max: 40, (XPath: RAWSpinOrdChange/RSCXbody/RSCXitem/yarnProd/yarnSpecs/yarnCharText) 1-1</p>

yarnConeAngle	<p>angolo che caratterizza il cono su cui è avvolto il filato</p> <p>- tipo base: positiveInteger, (XPath: RAWSpinOrdChange/RSCXbody/RSCXitem/yarnProd/yarnPack/yarnReel/yarnConeAngle) 0-1</p>
yarnJob	<p>operazione elementare di un ciclo di lavoro sul filato</p> <p>- tipo base: string, tabella cod.: T201 http://www.moda-ml.net/moda-ml/repository/codelist/v2013-1/gc_T201.xml (XPath: RAWSpinOrdChange/RSCXbody/RSCXitem/yarnMnfrOperation/yarnJob) 1-1</p>
yarnJobTech	<p>tecnologia di operazione sul filato</p> <p>- tipo base: string, tabella cod.: T261 http://www.moda-ml.net/moda-ml/repository/codelist/v2013-1/gc_T261.xml (XPath: RAWSpinOrdChange/RSCXbody/RSCXitem/yarnMnfrOperation/yarnJobTech) 0-1</p>
yarnMachine	<p>macchina usata in una operazione elementare di un ciclo di lavoro sul filato</p> <p>- tipo base: string, tabella cod.: T271 http://www.moda-ml.net/moda-ml/repository/codelist/v2013-1/gc_T271.xml (XPath: RAWSpinOrdChange/RSCXbody/RSCXitem/yarnMnfrOperation/yarnMachine) 0-1</p>
yarnMachineParam	<p>parametro o variabile di settaggio di macchina usata in una operazione elementare di un ciclo di lavoro sul filato</p> <p>- tipo base: string, tabella cod.: T281 http://www.moda-ml.net/moda-ml/repository/codelist/v2013-1/gc_T281.xml (XPath: RAWSpinOrdChange/RSCXbody/RSCXitem/yarnMnfrOperation/yarnMachineSpecs/yarnMachineParam) 0-1</p>
yarnOutWrap	<p>codice che specifica l'imballo esterno di un filato</p> <p>- tipo base: string, tabella cod.: T33 http://www.moda-ml.net/moda-ml/repository/codelist/v2013-1/gc_T33.xml (XPath: RAWSpinOrdChange/RSCXbody/RSCXitem/yarnProd/yarnPack/yarnOutWrap) 0-1</p>
yarnOutWrapText	<p>testo libero che descrive l'imballo esterno di un filato</p> <p>- tipo base: string, lunghezza max: 40, (XPath: RAWSpinOrdChange/RSCXbody/RSCXitem/yarnProd/yarnPack/yarnOutWrapText) 0-1</p>
yarnReelD	<p>diametro della rocca di un filato</p> <p>- tipo base: decimal, min incluso: 0, cifre decimali: 2, (XPath: RAWSpinOrdChange/RSCXbody/RSCXitem/yarnProd/yarnPack/yarnReel/yarnReelD) 0-1</p>
yarnReelH	<p>altezza della rocca di un filato</p> <p>- tipo base: decimal, min incluso: 0, cifre decimali: 2, (XPath: RAWSpinOrdChange/RSCXbody/RSCXitem/yarnProd/yarnPack/yarnReel/yarnReelH) 0-1</p>
yarnReelQty	<p>quantità di filato (peso o metraggio) avvolta su una rocca</p> <p>- tipo base: decimal, min incluso: 0, cifre decimali: 2, (XPath: RAWSpinOrdChange/RSCXbody/RSCXitem/yarnProd/yarnPack/yarnReel/yarnReelQty) 0-2</p>
yarnReelWrap	<p>tipo di involucro in cui è racchiusa una confezione di filato</p> <p>- tipo base: string, tabella cod.: T32 http://www.moda-ml.net/moda-ml/repository/codelist/v2013-1/gc_T32.xml (XPath: RAWSpinOrdChange/RSCXbody/RSCXitem/yarnProd/yarnPack/yarnInWrap/yarnReelWrap) 1-1</p>

2.3 Tabelle di codifica utilizzate

Elenco delle tabelle di enumerazione utilizzate nel documento XML. I relativi codici sono presenti all'indirizzo: <http://www.moda-ml.org/moda-ml/imple/moda-ml-2013-1.asp?lingua=it&pag=6>

NT100 - Versione eBIZ Moda-ML
NT11 - causale trasporto
NT12 - fonte dati
NT16 - aliquota o causale IVA
NT18 - funzione messaggio
NT2 - qualificatore terzparte
NT20 - tipo prezzo
NT29 - formato data
NT3 - formato dato
NT37 - qualificatore quantità disposta
NT38 - prova colore
NT5 - azione
NT6 - ente codificatore
NT7 - unità di misura
T1 - pagamento - scadenza
T10 - ISO3166 - Nazione
T19 - tipo di fibra
T2 - Pagamento - Modo
T200 - tipo di lavorazione della materia prima
T201 - tipo di lavorazione del filato
T21 - tipo documento
T24 - tipo caratteristica filato
T261 - tipo tecnologia di lavorazione sul filato
T271 - tipo di macchina per lavorazione filato
T281 - tipo parametro lavorazione filato
T29 - tipo confezione filato
T3 - consegna - IncoTerm
T30 - tipo materiale confezione filato
T32 - confezione rocca filato
T33 - confezione filato - imballo esterno
T38 - condizioni di trasporto
T40 - tipo mezzo di trasporto
T41 - tipo di Sconto od Onere
T44 - tipo codice addizionale
T59 - illuminante CIE
T60 - CIE osservatore standard
T61 - tipo di imposta o tassa
T62 - categoria di imposta o tassa
T8 - Trasporto - Modo
T9 - ISO4217 - Valuta

Allegato A

Immagini rappresentative della struttura dei principali elementi complessi.

