



<http://www.moda-ml.org>

GUIDA DI IMPLEMENTAZIONE
TRANSAZIONE "RICHIESTA TINTURA-
FINISSAGGIO TESSUTO"

Versione: 2013-1

Data di rilascio: 18/11/2011

Codice documento: G053

Repository XML Schema: <http://www.moda-ml.org/moda-ml/repository/schema/v2013-1/default.asp>

Repository guide: <http://www.moda-ml.org/moda-ml/repository/guide/v2013-1/default.asp>

Nome file: G053-MODA-ML-RichiestaTintura-finissaggioTessuto.pdf

1. DESCRIZIONE DI BUSINESS

1.1 Scopo

Questa guida ha lo scopo di illustrare alle aziende del settore tessile abbigliamento la forma standard XML del tipo documento "RICHIESTA TINTURA/FINISSAGGIO TESSUTO", fornendo le istruzioni per il suo impiego nel contesto di commercio elettronico tra Terzisti e loro committenti illustrato nel diagramma accluso.

Tutte le regole necessarie per la costruzione e la validazione del documento sono espresse mediante uno specifico schema XML, che è presentato in dettaglio nel paragrafo

.

1.2 Generalità

La Richiesta può essere usata da un Committente per richiedere ad un Terzista una Offerta per la tintura/finissaggio di tessuto di sua proprietà.

La Richiesta si articola su 4 livelli:

Lavorazione (macro) Richiesta = radice documento (7 tipi di Richieste)

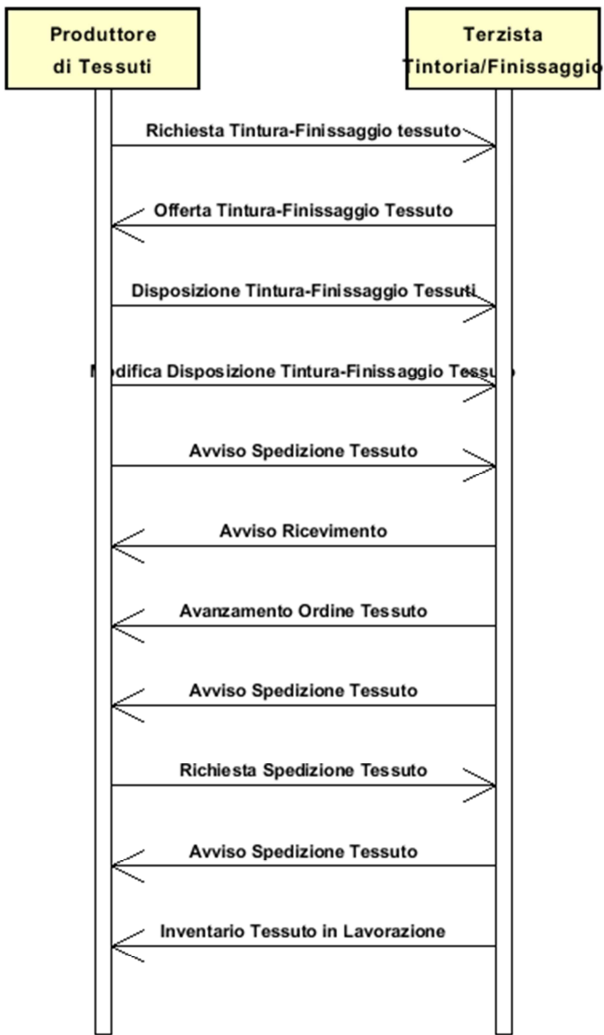
Famiglia Prodotto = qualificatore documento (tipologia di prodotto riferita al processo di fabbricazione; es.: filato pettinato, tessuto jacquard,..)

Specifiche prodotto = "xxxSpecs" (caratteristiche tecniche e proprietà del prodotto)

Operazioni richieste = "xxxMnfrOperation" (lavorazioni richieste)

Quantità, unità di misura e prezzi devono essere riferiti al terzo livello (Riga)

1.3. Scenario applicativo



2. GUIDA ALLA IMPLEMENTAZIONE

2.1 Struttura generale del documento XML

Tutti i dati che possono essere scambiati tra le Parti con questa classe di documenti XML sono mostrati nella "Struttura del documento" (una visione semplificata dello schema) dove:

- i due numeri che seguono ciascun elemento indicano la sua "cardinalità" (numero minimo e massimo di ripetizioni ammesse); il numero minimo uguale a 0 indica un elemento opzionale, il numero minimo maggiore o uguale a 1 indica un elemento obbligatorio)
- il carattere grassetto denota gli elementi che sono "complessi semantici" ovvero aggregati di dati elementari costruiti ai fini della funzionalità e della riusabilità dell'informazione (gli elementi che sono contenuti in ogni elemento padre si individuano agevolmente per l'indentatura)
- il simbolo @ ed il carattere corsivo denotano un attributo dell'elemento che lo precede; qui la condizione d'uso (Required, Optional, ecc.) è indicata fra parentesi quadre

Struttura del documento XML

TEXDyFinRequest

@msgfunction [Optional] [Default= OR]

@fabProcQualifier [Required]

@version [Optional] [Default= 2013-1]

@useProfile [Optional]

| **RQheader 1-1**

| | msgN 1-1

| - scegli -

| | msgID 0-1

| - oppure -

| | docID 0-1

| | @numberingOrg [Optional]

| - fine scelta -

| | msgDate 1-1

| | @dateForm [Optional]

| | season 0-1

| | validityStart 0-1

| | @dateForm [Optional]

| | validityEnd 1-1

| | @dateForm [Optional]

| **refDoc 0-9**

| | @docType [Required]

| | | docID 1-2

| | | @numberingOrg [Optional]

| | | docDate 0-1

| | | @dateForm [Optional]

| | | season 0-1

| | | itemID 0-1

| **buyer 1-1**

| | @logo [Optional]

| | @sender [Optional]

| | | id 1-1

| | | @numberingOrg [Optional]

| | | legalName 0-1

| | | dept 0-1

| | | person 0-1

- | | | @email [Optional]
- | | | @phone [Optional]
- | | | @fax [Optional]
- | | | street 0-1
- | | | city 0-1
- | | | subCountry 0-1
- | | | country 0-1
- | | | postCode 0-1

- scegli -

- | | **supplier 1-1**
- | | | @logo [Optional]
- | | | @sender [Optional]
- | | | id 1-1
- | | | | @numberingOrg [Optional]
- | | | | legalName 0-1
- | | | | dept 0-1
- | | | | person 0-1
- | | | | @email [Optional]
- | | | | @phone [Optional]
- | | | | @fax [Optional]
- | | | | street 0-1
- | | | | city 0-1
- | | | | subCountry 0-1
- | | | | country 0-1
- | | | | postCode 0-1

- oppure -

- | | **subContractor 1-1**
- | | | @sender [Optional]
- | | | id 1-1
- | | | | @numberingOrg [Optional]
- | | | | legalName 0-1
- | | | | dept 0-1
- | | | | person 0-1
- | | | | @email [Optional]
- | | | | @phone [Optional]
- | | | | @fax [Optional]
- | | | | street 0-1
- | | | | city 0-1
- | | | | subCountry 0-1
- | | | | country 0-1
- | | | | postCode 0-1

- fine scelta -

- | | | note 0-19
- | | | | @numberingOrg [Optional]
- | | | | @codeList [Optional]
- | | | | @noteLabel [Optional]

| **terms 0-1**

- | | **payment 0-5**
- | | | @finDiscount [Optional]
- | | | @finSurcharge [Optional]

- scegli -

- | | | payTerm 1-1
- | | - oppure -
- | | | payTermText 1-1
- | | - fine scelta -

- | | | payMode 0-1

- | | **insPayment 0-5**

- | | | @part [Required]

- scegli -

- | | | payTerm 1-1

- *oppure* -
 - | | | payTermText 1-1
- *fine scelta* -
 - | | | payMode 0-1
- trade 0-1**
 - *scegli* -
 - | | | incoTermText 1-1
 - *oppure* -
 - | | | incoTerm 1-1
 - *fine scelta* -
 - | | | location 0-1
 - | | | @LRI [Optional]
- transInfo 0-1**
 - @transReason [Optional]
 - | | | transMode 1-1
 - | | | carrier 0-1
 - | | | deliveryPlace 0-1
 - | | | grossWeight 0-1
 - | | | @um [Required]
 - | | | netWeight 0-1
 - | | | @um [Required]
 - | | | transMeans 0-1
 - | | | transCondition 0-3
 - | | | transConditionText 0-1
- allowanceCharge 0-9**
 - @VAT [Optional]
 - *scegli* -
 - | | | AC_category 1-1
 - *oppure* -
 - | | | AC_categoryText 1-1
 - *scegli* -
 - | | | AC_percent 1-1
 - *oppure* -
 - | | | AC_amount 1-1
 - *fine scelta* -
 - | | | **dtScheme 0-1**
 - | | | | @taxType [Required]
 - | | | | | taxCategory 0-1
 - | | | | | taxRate 0-1
 - | | | | | legalRef 0-1
 - | | | | | @codeList [Required]
 - | | | | | note 0-19
 - | | | | | @numberingOrg [Optional]
 - | | | | | @codeList [Optional]
 - | | | | | @noteLabel [Optional]

- TFRQbody 1-1**
 - TFRQitem 1-unbounded**
 - | | | lineN 1-1
 - | | | @VAT [Optional]
 - | | | **fabricCompos 0-1**
 - | | | | percCompos 1-9
 - | | | | @fibre [Required]
 - | | | **fabricSpecs 0-99**
 - *scegli* -
 - | | | | fabricCharText 1-1
 - *oppure* -
 - | | | | fabricChar 1-1
 - *fine scelta* -
 - | | | | specValue 0-1
 - | | | | @um [Optional]

```

| | | | @source [Optional]
| | | | @method [Optional]
| | | | @application [Optional]
| | | | @CV [Optional]
| | | - scegli -
| | | | tolerance 0-2
| | | | @um [Required]
| | | - oppure -
| | | | pcTolerance 0-2
| | | | @um [Optional]
| | | - fine scelta -
| | | qty 1-3
| | | | @um [Required]
| | | | deliveryDate 1-1
| | | | @dateForm [Optional]
| | | | notBeforeDate 0-1
| | | | @dateForm [Optional]
| | | | thirdParty 0-1
| | | | | @VAT [Optional]
| | | | | @role [Required]
| | | | | @sender [Optional]
| | | | | | id 1-1
| | | | | | @numberingOrg [Optional]
| | | | | | legalName 0-1
| | | | | | dept 0-1
| | | | | | person 0-1
| | | | | | | @email [Optional]
| | | | | | | @phone [Optional]
| | | | | | | @fax [Optional]
| | | | | | street 0-1
| | | | | | city 0-1
| | | | | | subCountry 0-1
| | | | | | country 0-1
| | | | | | postCode 0-1
| | | | fabMnfrOperation 1-9
| | | | - scegli -
| | | | | jobName 1-1
| | | | - oppure -
| | | | | texJob 1-1
| | | | - fine scelta -
| | | | | texJobTech 0-9
| | | | | refDoc 0-1
| | | | | | @docType [Required]
| | | | | | | docID 1-2
| | | | | | | | @numberingOrg [Optional]
| | | | | | | docDate 0-1
| | | | | | | | @dateForm [Optional]
| | | | | | | season 0-1
| | | | | | | itemID 0-1
| | | | | | texMachine 0-1
| | | | | texMachineSpecs 0-9
| | | | | | texMachineParam 1-1
| | | | | | | specValue 0-1
| | | | | | | | @um [Optional]
| | | | | | | | @source [Optional]
| | | | | | | | @method [Optional]
| | | | | | | | @application [Optional]
| | | | | | | | @CV [Optional]
| | | | - scegli -
| | | | | pcTolerance 0-2
| | | | | @um [Optional]

```

```
| | | | | tolerance 0-2
| | | | | @um [Required]
- fine scelta -
| | | | | note 0-19
| | | | | @numberingOrg [Optional]
| | | | | @codeList [Optional]
| | | | | @noteLabel [Optional]
| | | | | note 0-19
| | | | | @numberingOrg [Optional]
| | | | | @codeList [Optional]
| | | | | @noteLabel [Optional]
```


2.2 Descrizione di dettaglio degli elementi del documento

Nelle tabelle seguenti vengono presentati tutti gli elementi (complessi e semplici) utilizzati in questo documento. La descrizione comprende: 1) informazioni proprie dell'elemento: tag, nome dell'elemento, breve descrizione, tipo di dato e vincoli sintattici; 2) informazioni relative all'uso dell'elemento in una particolare collocazione nel documento: xpath ed eventuali note relative a tale uso.

2.2.1 Elementi complessi (Aggregate Business Information Entities)

Sono elementi complessi gli elementi il cui contenuto è costituito da altri elementi (figli). Gli elementi complessi sono ordinati alfabeticamente.

allowanceCharge	Sconti e Oneri associati ad un Ordine o ad un contratto (XPath: TEXDyFinRequest/terms/allowanceCharge) 0-9
buyer	dati del Cliente - tipo base: Nad, (XPath: TEXDyFinRequest/RQheader/buyer) 1-1
dtScheme	dati usabili per dichiarare la tassa o imposta applicata (XPath: TEXDyFinRequest/terms/allowanceCharge/dtScheme) 0-1
fabMnfrOperation	dettagli di una operazione usata per la produzione del tessuto (XPath: TEXDyFinRequest/TFRQbody/TFRQitem/fabMnfrOperation) 1-9
fabricCompos	composizione fibrosa del tessuto secondo la Direttiva 97/37/CE (XPath: TEXDyFinRequest/TFRQbody/TFRQitem/fabricCompos) 0-1
fabricSpecs	caratteristiche tecniche di un tessuto, abbinabili sia ad una operazione di produzione in sub-fornitura sia ad un acquisto (XPath: TEXDyFinRequest/TFRQbody/TFRQitem/fabricSpecs) 0-99
insPayment	dettaglio di pagamento, per pagamento rateale (XPath: TEXDyFinRequest/terms/insPayment) 0-5 - note: <i>escluso il caso di offerta, questo aggregato è alternativo a payment e deve essere ripetuto per ciascuna rata di pagamento</i>
payment	dettaglio di pagamento, per pagamento in unica soluzione (XPath: TEXDyFinRequest/terms/payment) 0-5 - note: <i>escluso il caso di offerta, questo aggregato è alternativo a insPayment, può essere ripetuto per specificare termini di pagamento alternativi (ad esempio: a 60 giorni oppure a 30 giorni con sconto 3%)</i>
refDoc	identificazione di un documento di riferimento ed eventualmente di un suo item (riga) (XPath: TEXDyFinRequest/RQheader/refDoc) 0-9 (XPath: TEXDyFinRequest/TFRQbody/TFRQitem/fabMnfrOperation/refDoc) 0-1 - note: <i>qui può farsi riferimento ad una Scheda Lavorazione inviata al Terzista</i>
RQheader	testata del documento RICHIESTA DI OFFERTA (XPath: TEXDyFinRequest/RQheader) 1-1
subContractor	dati del Terzista - tipo base: Nad, (XPath: TEXDyFinRequest/RQheader/subContractor) 1-1
supplier	dati del Fornitore - tipo base: Nad, (XPath: TEXDyFinRequest/RQheader/supplier) 1-1

terms	dettaglio delle condizioni di pagamento e di consegna (XPath: TEXDyFinRequest/terms) 0-1
texMachineSpecs	specifiche tecniche di una macchina usata in una operazione di un ciclo di lavoro sul tessuto (XPath: TEXDyFinRequest/TFRQbody/TFRQitem/fabMnfrOperation/texMachineSpecs) 0-9
TFRQbody	corpo del documento RICHIESTA TINTURA/FINISSAGGIO TESSUTO (XPath: TEXDyFinRequest/TFRQbody) 1-1
TFRQitem	riga del documento RICHIESTA TINTURA/FINISSAGGIO TESSUTO (XPath: TEXDyFinRequest/TFRQbody/TFRQitem) 1-unbounded
thirdParty	dati di una Terza Parte, diversa da Cliente o Fornitore - tipo base: Nad, (XPath: TEXDyFinRequest/TFRQbody/TFRQitem/thirdParty) 0-1
trade	condizioni generali di resa della merce (XPath: TEXDyFinRequest/terms/trade) 0-1
transInfo	informazioni sul trasporto: modo, vettore e luogo di consegna (XPath: TEXDyFinRequest/terms/transInfo) 0-1

2.2.2 Elementi semplici (Basic Business Information Entities)

Sono elementi semplici gli elementi il cui contenuto è caratterizzato da un data type e da un dominio di valori. Gli elementi semplici sono ordinati alfabeticamente.

AC_amount	importo di uno Sconto od Onere espresso in valore assoluto - tipo base: decimal, cifre decimali: 2, (XPath: TEXDyFinRequest/terms/allowanceCharge/AC_amount) 1-1
AC_category	codice che specifica il tipo o la ragione di uno Sconto od Onere - tipo base: string, tabella cod.: T41 http://www.moda-ml.net/moda-ml/repository/codelist/v2013-1/gc_T41.xml (XPath: TEXDyFinRequest/terms/allowanceCharge/AC_category) 1-1
AC_categoryText	descrizione in testo libero che specifica il tipo o la ragione di uno Sconto od Onere - tipo base: string, lunghezza max: 70, (XPath: TEXDyFinRequest/terms/allowanceCharge/AC_categoryText) 1-1
AC_percent	importo di uno Sconto od Onere espresso in percentuale - tipo base: decimal, max incluso: 100, cifre decimali: 2, (XPath: TEXDyFinRequest/terms/allowanceCharge/AC_percent) 1-1
@application	forza o altra simile condizione (es.: n.ro giri) applicata in un test come specificato dallo standard - tipo base: string, lunghezza max: 15, (XPath: TEXDyFinRequest/TFRQbody/TFRQitem/fabricSpecs/specValue/@application) [Optional] (XPath: TEXDyFinRequest/TFRQbody/TFRQitem/fabMnfrOperation/texMachineSpecs/specValue/@application) [Optional]
carrier	identificazione del vettore che esegue il trasporto - tipo base: string, lunghezza max: 40, (XPath: TEXDyFinRequest/terms/transInfo/carrier) 0-1
city	nome della città - tipo base: string, lunghezza max: 40, (XPath: TEXDyFinRequest/RQheader/supplier/city) 0-1

	<p>(XPath: TEXDyFinRequest/RQheader/buyer/city) 0-1 (XPath: TEXDyFinRequest/TFRQbody/TFRQitem/thirdParty/city) 0-1 (XPath: TEXDyFinRequest/RQheader/subContractor/city) 0-1</p>
@codeList	<p>specifica l'indirizzo di rete (URL) dove si trova la lista di codici usati per istanziare l'elemento</p> <ul style="list-style-type: none"> - tipo base: string, lunghezza max: 255, (XPath: TEXDyFinRequest/TFRQbody/TFRQitem/fabMnfrOperation/note/@codeList) [Optional] - nota: <i>deve usarsi per esplicitare (URL) la lista dei codici usati in "noteLabel"</i> (XPath: TEXDyFinRequest/TFRQbody/TFRQitem/note/@codeList) [Optional] - nota: <i>deve usarsi per esplicitare (URL) la lista dei codici usati in "noteLabel"</i> (XPath: TEXDyFinRequest/terms/allowanceCharge/dtScheme/legalRef/@codeList) [Required] (XPath: TEXDyFinRequest/terms/allowanceCharge/dtScheme/note/@codeList) [Optional] - nota: <i>deve usarsi per esplicitare (URL) la lista dei codici usati in "noteLabel"</i> (XPath: TEXDyFinRequest/RQheader/note/@codeList) [Optional] - nota: <i>deve usarsi per esplicitare (URL) la lista dei codici usati in "noteLabel"</i>
country	<p>codice della nazione</p> <ul style="list-style-type: none"> - tipo base: string, tabella cod.: T10 http://www.moda-ml.net/moda-ml/repository/codelist/v2013-1/gc_T10.xml (XPath: TEXDyFinRequest/RQheader/subContractor/country) 0-1 (XPath: TEXDyFinRequest/RQheader/supplier/country) 0-1 (XPath: TEXDyFinRequest/RQheader/buyer/country) 0-1 (XPath: TEXDyFinRequest/TFRQbody/TFRQitem/thirdParty/country) 0-1
@CV	<p>coefficiente di variazione (CV) di una misura sperimentale</p> <ul style="list-style-type: none"> - tipo base: decimal, (XPath: TEXDyFinRequest/TFRQbody/TFRQitem/fabMnfrOperation/texMachineSpecs/specValue/@CV) [Optional] (XPath: TEXDyFinRequest/TFRQbody/TFRQitem/fabricSpecs/specValue/@CV) [Optional]
@dateForm	<p>formato in cui è espressa la data</p> <ul style="list-style-type: none"> - tipo base: string, tabella cod.: NT29 http://www.moda-ml.net/moda-ml/repository/codelist/v2013-1/gc_NT29.xml (XPath: TEXDyFinRequest/TFRQbody/TFRQitem/notBeforeDate/@dateForm) [Optional] (XPath: TEXDyFinRequest/TFRQbody/TFRQitem/deliveryDate/@dateForm) [Optional] (XPath: TEXDyFinRequest/RQheader/refDoc/docDate/@dateForm) [Optional] (XPath: TEXDyFinRequest/RQheader/validityEnd/@dateForm) [Optional] (XPath: TEXDyFinRequest/RQheader/msgDate/@dateForm) [Optional] (XPath: TEXDyFinRequest/RQheader/validityStart/@dateForm) [Optional] (XPath: TEXDyFinRequest/TFRQbody/TFRQitem/fabMnfrOperation/refDoc/docDate/@dateForm) [Optional]
deliveryDate	<p>data di consegna della merce, richiesta o confermata nel Processo di Acquisto, espressa in uno dei formati: AAAA-MM-GG, AAAA-MM-GG:HH-MM o AAAA-SS (cioè anno-settimana)</p> <ul style="list-style-type: none"> - tipo base: string, (XPath: TEXDyFinRequest/TFRQbody/TFRQitem/deliveryDate) 1-1
deliveryPlace	<p>luogo di consegna della merce, finale o per una tratta</p>

	- tipo base: string, lunghezza max: 40, (XPath: TEXDyFinRequest/terms/transInfo/deliveryPlace) 0-1
dept	nome o codice di una unità (Divisione, Ufficio, Stabilimento) contattata all'interno della Parte - tipo base: string, lunghezza max: 40, (XPath: TEXDyFinRequest/RQheader/subContractor/dept) 0-1 (XPath: TEXDyFinRequest/RQheader/supplier/dept) 0-1 (XPath: TEXDyFinRequest/RQheader/buyer/dept) 0-1 (XPath: TEXDyFinRequest/TFRQbody/TFRQitem/thirdParty/dept) 0-1
docDate	data di emissione del documento in oggetto, espressa in uno dei formati: AAAA-MM-GG, AAAA-MM-GG:HH-MM o AAAA-SS (cioè anno-settimana) - tipo base: string, (XPath: TEXDyFinRequest/TFRQbody/TFRQitem/fabMnfrOperation/refDoc/docDate) 0-1 (XPath: TEXDyFinRequest/RQheader/refDoc/docDate) 0-1
docID	numero identificativo del documento referenziato (dalla versione 2008-1 se ne sconsiglia l'uso in testata (è sostituito da msgID) - tipo base: string, lunghezza max: 80, (XPath: TEXDyFinRequest/TFRQbody/TFRQitem/fabMnfrOperation/refDoc/docID) 1-2 (XPath: TEXDyFinRequest/RQheader/refDoc/docID) 1-2 (XPath: TEXDyFinRequest/RQheader/docID) 0-1
@docType	tipo del documento cui si fa riferimento - tipo base: string, tabella cod.: T21 http://www.moda-ml.net/moda-ml/repository/codelist/v2013-1/gc_T21.xml (XPath: TEXDyFinRequest/TFRQbody/TFRQitem/fabMnfrOperation/refDoc/@docType) [Required] (XPath: TEXDyFinRequest/RQheader/refDoc/@docType) [Required]
@email	indirizzo di posta elettronica di una persona contattata - tipo base: string, lunghezza max: 80, (XPath: TEXDyFinRequest/RQheader/buyer/person/@email) [Optional] (XPath: TEXDyFinRequest/TFRQbody/TFRQitem/thirdParty/person/@email) [Optional] (XPath: TEXDyFinRequest/RQheader/supplier/person/@email) [Optional] (XPath: TEXDyFinRequest/RQheader/subContractor/person/@email) [Optional]
@fabProcQualifier	tipologia di tessuto riferita al processo di fabbricazione - tipo base: string, tabella cod.: NT32 http://www.moda-ml.net/moda-ml/repository/codelist/v2013-1/gc_NT32.xml (XPath: TEXDyFinRequest/@fabProcQualifier) [Required]
fabricChar	codice del parametro chimico-fisico o meccanico che misura una caratteristica tecnica del tessuto (cfr. scheda anagrafica) - tipo base: string, tabella cod.: T13 http://www.moda-ml.net/moda-ml/repository/codelist/v2013-1/gc_T13.xml (XPath: TEXDyFinRequest/TFRQbody/TFRQitem/fabricSpecs/fabricChar) 1-1
fabricCharText	testo libero per descrivere il parametro chimico-fisico o meccanico che misura una caratteristica tecnica del tessuto - tipo base: string, lunghezza max: 40, (XPath: TEXDyFinRequest/TFRQbody/TFRQitem/fabricSpecs/fabricCharText) 1-1
@fax	numero di fax di una persona contattata - tipo base: string, lunghezza max: 35, (XPath: TEXDyFinRequest/TFRQbody/TFRQitem/thirdParty/person/@fax) [Optional]

	(XPath: TEXDyFinRequest/RQheader/buyer/person/@fax) [Optional] (XPath: TEXDyFinRequest/RQheader/supplier/person/@fax) [Optional] (XPath: TEXDyFinRequest/RQheader/subContractor/person/@fax) [Optional]
@fibre	tipo di fibra usata in un prodotto tessile - tipo base: string, tabella cod.: T19 http://www.moda-ml.net/moda-ml/repository/codelist/v2013-1/gc_T19.xml (XPath: TEXDyFinRequest/TFRQbody/TFRQitem/fabricCompos/percCompos/@fibre) [Required]
@finDiscount	sconto per pagamento entro la scadenza indicata - tipo base: decimal, min incluso: 0, max incluso: 100, cifre decimali: 2, (XPath: TEXDyFinRequest/terms/payment/@finDiscount) [Optional]
@finSurcharge	penalità per pagamento successivo alla data di scadenza indicata - tipo base: decimal, min incluso: 0, max incluso: 100, cifre decimali: 2, (XPath: TEXDyFinRequest/terms/payment/@finSurcharge) [Optional]
grossWeight	è il peso lordo della fornitura di merce, dichiarato a fini trasporto o doganali - tipo base: decimal, min incluso: 0, cifre decimali: 2, (XPath: TEXDyFinRequest/terms/transInfo/grossWeight) 0-1
id	codice identificativo primario della Parte in causa (Cliente, Fornitore, Destinatario merce ecc.), si raccomanda il formato: codice nazione (ISO 3166) + partita IVA (11crt), con il qualificatore "numberingOrg"= MF - tipo base: string, lunghezza max: 15, (XPath: TEXDyFinRequest/TFRQbody/TFRQitem/thirdParty/id) 1-1 (XPath: TEXDyFinRequest/RQheader/buyer/id) 1-1 (XPath: TEXDyFinRequest/RQheader/subContractor/id) 1-1 (XPath: TEXDyFinRequest/RQheader/supplier/id) 1-1
incoTerm	specificazione dei termini di consegna (INCOTERMS) - tipo base: string, tabella cod.: T3 http://www.moda-ml.net/moda-ml/repository/codelist/v2013-1/gc_T3.xml (XPath: TEXDyFinRequest/terms/trade/incoTerm) 1-1
incoTermText	testo libero che specifica i termini di resa (incoterm, località) - tipo base: string, lunghezza max: 70, (XPath: TEXDyFinRequest/terms/trade/incoTermText) 1-1
itemID	numero che contraddistingue la riga/item del documento in oggetto - tipo base: string, lunghezza max: 6, (XPath: TEXDyFinRequest/TFRQbody/TFRQitem/fabMnfrOperation/refDoc/itemID) 0-1 (XPath: TEXDyFinRequest/RQheader/refDoc/itemID) 0-1
jobName	descrizione della operazione - tipo base: string, lunghezza max: 40, (XPath: TEXDyFinRequest/TFRQbody/TFRQitem/fabMnfrOperation/jobName) 1-1
legalName	ragione sociale della Parte - tipo base: string, lunghezza max: 80, (XPath: TEXDyFinRequest/RQheader/buyer/legalName) 0-1 (XPath: TEXDyFinRequest/RQheader/supplier/legalName) 0-1 (XPath: TEXDyFinRequest/RQheader/subContractor/legalName) 0-1 (XPath: TEXDyFinRequest/TFRQbody/TFRQitem/thirdParty/legalName) 0-1

legalRef	<p>riferimento legislativo della categoria di imposta o tassa</p> <p>- tipo base: string, (XPath: TEXDyFinRequest/terms/allowanceCharge/dtScheme/legalRef) 0-1</p>
lineN	<p>numero che contraddistingue la riga del presente messaggio (documento xml)</p> <p>- tipo base: positiveInteger, min incluso: 1, max incluso: 9999, (XPath: TEXDyFinRequest/TFRQbody/TFRQitem/lineN) 1-1</p>
location	<p>specificazione di luogo</p> <p>- tipo base: string, lunghezza max: 40, (XPath: TEXDyFinRequest/terms/trade/location) 0-1</p> <p>- note: <i>luogo di applicazione INCOTERM</i></p>
@logo	<p>logo aziendale (URL dell'immagine in formato jpg o gif). Si raccomanda che l'immagine non ecceda i 640 pixel di larghezza.</p> <p>- tipo base: string, lunghezza max: 255, (XPath: TEXDyFinRequest/RQheader/buyer/@logo) [Optional] (XPath: TEXDyFinRequest/RQheader/supplier/@logo) [Optional]</p>
@LRI	<p>attributo usato per formattare un campo secondo una specifica regola dell'Utente (regola locale)</p> <p>- tipo base: string, tabella cod.: NT3 http://www.moda-ml.net/moda-ml/repository/codelist/v2013-1/gc_NT3.xml (XPath: TEXDyFinRequest/terms/trade/location/@LRI) [Optional]</p>
@method	<p>norma o procedura standard usata per ricavare il valore sperimentale.</p> <p>- tipo base: string, lunghezza max: 25, (XPath: TEXDyFinRequest/TFRQbody/TFRQitem/fabricSpecs/specValue/@method) [Optional] (XPath: TEXDyFinRequest/TFRQbody/TFRQitem/fabMnfrOperation/texMachineSpecs/specValue/@method) [Optional]</p>
msgDate	<p>data di emissione del presente messaggio (documento xml), espressa in uno dei formati: AAAA-MM-GG, AAAA-MM-GG:HH-MM o AAAA-SS (cioè anno-settimana)</p> <p>- tipo base: string, (XPath: TEXDyFinRequest/RQheader/msgDate) 1-1</p>
@msgfunction	<p>funzione rivestita dal presente messaggio in relazione alla sua trasmissione</p> <p>- tipo base: string, tabella cod.: NT18 http://www.moda-ml.net/moda-ml/repository/codelist/v2013-1/gc_NT18.xml (XPath: TEXDyFinRequest/@msgfunction) [Optional] [Default= OR]</p>
msgID	<p>chiave identificativa del documento nel sistema informativo della Parte emittente</p> <p>- tipo base: string, lunghezza max: 35, (XPath: TEXDyFinRequest/RQheader/msgID) 0-1</p>
msgN	<p>numero identificativo assegnato al messaggio (documento xml) da chi lo emette</p> <p>- tipo base: string, lunghezza max: 35, (XPath: TEXDyFinRequest/RQheader/msgN) 1-1</p>
netWeight	<p>è il peso netto della fornitura di merce, dichiarato a fini trasporto o doganali</p> <p>- tipo base: decimal, min incluso: 0, cifre decimali: 2, (XPath: TEXDyFinRequest/terms/transInfo/netWeight) 0-1</p>
notBeforeDate	<p>data inizio attività al più presto, espressa in uno dei formati: AAAA-MM-GG, AAAA-MM-GG:HH-MM o AAAA-SS (cioè anno-settimana)</p> <p>- tipo base: string,</p>

	(XPath: TEXDyFinRequest/TFRQbody/TFRQitem/notBeforeDate) 0-1
note	<p>nota in testo libero o strutturata (computer processing). Per strutturare la nota si devono usare gli attributi "noteLabel" e "codelist"</p> <p>- tipo base: string, lunghezza max: 350, (XPath: TEXDyFinRequest/TFRQbody/TFRQitem/note) 0-19 (XPath: TEXDyFinRequest/RQheader/note) 0-19 (XPath: TEXDyFinRequest/terms/allowanceCharge/dtScheme/note) 0-19 (XPath: TEXDyFinRequest/TFRQbody/TFRQitem/fabMnfrOperation/note) 0-19</p>
@noteLabel	<p>qualificatore dell'argomento di una nota</p> <p>- tipo base: string, lunghezza max: 35, (XPath: TEXDyFinRequest/RQheader/note/@noteLabel) [Optional]</p> <p>- nota: <i>deve usarsi per qualificare l'argomento della nota</i> (XPath: TEXDyFinRequest/terms/allowanceCharge/dtScheme/note/@noteLabel) [Optional]</p> <p>- nota: <i>deve usarsi per qualificare l'argomento della nota</i> (XPath: TEXDyFinRequest/TFRQbody/TFRQitem/note/@noteLabel) [Optional]</p> <p>- nota: <i>deve usarsi per qualificare l'argomento della nota</i> (XPath: TEXDyFinRequest/TFRQbody/TFRQitem/fabMnfrOperation/note/@noteLabel) [Optional]</p> <p>- nota: <i>deve usarsi per qualificare l'argomento della nota</i></p>
@numberingOrg	<p>organizzazione che ha creato la codifica o immatricolazione in oggetto</p> <p>- tipo base: string, tabella cod.: NT6 http://www.moda-ml.net/moda-ml/repository/codelist/v2013-1/gc_NT6.xml</p> <p>(XPath: TEXDyFinRequest/TFRQbody/TFRQitem/fabMnfrOperation/note/@numberingOrg) [Optional]</p> <p>(XPath: TEXDyFinRequest/RQheader/refDoc/docID/@numberingOrg) [Optional]</p> <p>- nota: <i>qui si può specificare quale numerazione è usata per identificare il documento (es.: del Cliente, del Fornitore, ..)</i> (XPath: TEXDyFinRequest/RQheader/buyer/id/@numberingOrg) [Optional]</p> <p>(XPath: TEXDyFinRequest/RQheader/supplier/id/@numberingOrg) [Optional]</p> <p>(XPath: TEXDyFinRequest/TFRQbody/TFRQitem/note/@numberingOrg) [Optional]</p> <p>(XPath: TEXDyFinRequest/RQheader/note/@numberingOrg) [Optional]</p> <p>(XPath: TEXDyFinRequest/TFRQbody/TFRQitem/thirdParty/id/@numberingOrg) [Optional]</p> <p>(XPath: TEXDyFinRequest/TFRQbody/TFRQitem/fabMnfrOperation/refDoc/docID/@numberingOrg) [Optional]</p> <p>- nota: <i>qui si può specificare quale numerazione è usata per identificare il documento (es.: del Cliente, del Fornitore, ..)</i> (XPath: TEXDyFinRequest/RQheader/docID/@numberingOrg) [Optional]</p> <p>- nota: <i>qui si può specificare quale numerazione è usata per identificare il documento (es.: del Cliente, del Fornitore, ..)</i> (XPath: TEXDyFinRequest/terms/allowanceCharge/dtScheme/note/@numberingOrg) [Optional]</p> <p>(XPath: TEXDyFinRequest/RQheader/subContractor/id/@numberingOrg) [Optional]</p>
@part	<p>frazione percentuale di un pagamento totale</p> <p>- tipo base: decimal, min incluso: 1, max incluso: 99, cifre decimali: 2, (XPath: TEXDyFinRequest/terms/insPayment/@part) [Required]</p>

	- nota: <i>qui deve indicarsi il valore (%) di ciascuna rata di pagamento</i>
payMode	modalità o mezzo di effettuazione del pagamento - tipo base: string, tabella cod.: T2 http://www.moda-ml.net/moda-ml/repository/codelist/v2013-1/gc_T2.xml (XPath: TEXDyFinRequest/terms/payment/payMode) 0-1 (XPath: TEXDyFinRequest/terms/insPayment/payMode) 0-1
payTerm	codice che specifica i termini di scadenza del pagamento - tipo base: string, tabella cod.: T1 http://www.moda-ml.net/moda-ml/repository/codelist/v2013-1/gc_T1.xml (XPath: TEXDyFinRequest/terms/insPayment/payTerm) 1-1 (XPath: TEXDyFinRequest/terms/payment/payTerm) 1-1
payTermText	testo libero che specifica i termini del pagamento (scadenza/modo) - tipo base: string, lunghezza max: 40, (XPath: TEXDyFinRequest/terms/payment/payTermText) 1-1 (XPath: TEXDyFinRequest/terms/insPayment/payTermText) 1-1
pcTolerance	scarto percentuale tollerato per il valore di una misurazione (deve avere un segno più o meno) - tipo base: decimal, min incluso: 0, max incluso: 100, cifre totali: 2, (XPath: TEXDyFinRequest/TFRQbody/TFRQitem/fabMnfrOperation/texMachineSpecs/pcTolerance) 0-2 (XPath: TEXDyFinRequest/TFRQbody/TFRQitem/fabricSpecs/pcTolerance) 0-2
percCompos	peso percentuale della fibra nella composizione del prodotto - tipo base: decimal, min incluso: 0, max incluso: 100, cifre decimali: 2, (XPath: TEXDyFinRequest/TFRQbody/TFRQitem/fabricCompos/percCompos) 1-9
person	nome della persona di riferimento all'interno della Parte - tipo base: string, lunghezza max: 40, (XPath: TEXDyFinRequest/RQheader/buyer/person) 0-1 (XPath: TEXDyFinRequest/RQheader/supplier/person) 0-1 (XPath: TEXDyFinRequest/TFRQbody/TFRQitem/thirdParty/person) 0-1 (XPath: TEXDyFinRequest/RQheader/subContractor/person) 0-1
@phone	numero di telefono di una persona contattata - tipo base: string, lunghezza max: 35, (XPath: TEXDyFinRequest/RQheader/buyer/person/@phone) [Optional] (XPath: TEXDyFinRequest/RQheader/supplier/person/@phone) [Optional] (XPath: TEXDyFinRequest/RQheader/subContractor/person/@phone) [Optional] (XPath: TEXDyFinRequest/TFRQbody/TFRQitem/thirdParty/person/@phone) [Optional]
postCode	codice postale - tipo base: string, lunghezza max: 10, (XPath: TEXDyFinRequest/TFRQbody/TFRQitem/thirdParty/postCode) 0-1 (XPath: TEXDyFinRequest/RQheader/supplier/postCode) 0-1 (XPath: TEXDyFinRequest/RQheader/buyer/postCode) 0-1 (XPath: TEXDyFinRequest/RQheader/subContractor/postCode) 0-1
qty	quantità netta dell'articolo o dell'oggetto correlato, qualificata dalla funzione del documento e dal contesto - tipo base: decimal, min incluso: 0, cifre decimali: 2, (XPath: TEXDyFinRequest/TFRQbody/TFRQitem/qty) 1-3

@role	<p>qualificatore del ruolo della Terza Parte</p> <p>- tipo base: string, tabella cod.: NT2</p> <p>http://www.moda-ml.net/moda-ml/repository/codelist/v2013-1/gc_NT2.xml</p> <p>(XPath: <code>TEXDyFinRequest/TFRQbody/TFRQitem/thirdParty/@role</code>) [Required]</p>
season	<p>stagione di vendita, composta da: stagione (1 crt) + anno (4 crt) - stagione: P/E=1 A/I=2 P=3-E=4 A=5 I=6; per più di quattro stagioni usare sequenza alfabetica: 1a stagione=A 2a stagione=B etc.etc.</p> <p>- tipo base: string, lunghezza max: 15,</p> <p>(XPath: <code>TEXDyFinRequest/RQheader/season</code>) 0-1</p> <p>(XPath: <code>TEXDyFinRequest/TFRQbody/TFRQitem/fabMnfrOperation/refDoc/season</code>) 0-1</p> <p>- note: <i>qui indica la stagione a cui appartiene il documento in oggetto</i></p> <p>(XPath: <code>TEXDyFinRequest/RQheader/refDoc/season</code>) 0-1</p> <p>- note: <i>qui indica la stagione a cui appartiene il documento in oggetto</i></p>
@sender	<p>qualificatore che distingue la Parte che spedisce il documento</p> <p>- tipo base: boolean,</p> <p>(XPath: <code>TEXDyFinRequest/RQheader/supplier/@sender</code>) [Optional]</p> <p>- nota: <i>L'uso di questo attributo è obbligatorio quando si vuole creare lo STYLESHEET</i></p> <p>(XPath: <code>TEXDyFinRequest/RQheader/buyer/@sender</code>) [Optional]</p> <p>- nota: <i>L'uso di questo attributo è obbligatorio quando si vuole creare lo STYLESHEET</i></p> <p>(XPath: <code>TEXDyFinRequest/TFRQbody/TFRQitem/thirdParty/@sender</code>) [Optional]</p> <p>- nota: <i>L'uso di questo attributo è obbligatorio quando si vuole creare lo STYLESHEET</i></p> <p>(XPath: <code>TEXDyFinRequest/RQheader/subContractor/@sender</code>) [Optional]</p> <p>- nota: <i>L'uso di questo attributo è obbligatorio quando si vuole creare lo STYLESHEET</i></p>
@source	<p>origine o fonte di rilevazione dei dati in oggetto</p> <p>- tipo base: string, tabella cod.: NT12</p> <p>http://www.moda-ml.net/moda-ml/repository/codelist/v2013-1/gc_NT12.xml</p> <p>(XPath: <code>TEXDyFinRequest/TFRQbody/TFRQitem/fabricSpecs/specValue/@source</code>) [Optional]</p> <p>(XPath: <code>TEXDyFinRequest/TFRQbody/TFRQitem/fabMnfrOperation/texMachineSpecs/specValue/@source</code>) [Optional]</p>
specValue	<p>valore richiesto per una caratteristica o un parametro misurabili</p> <p>- tipo base: decimal,</p> <p>(XPath: <code>TEXDyFinRequest/TFRQbody/TFRQitem/fabricSpecs/specValue</code>) 0-1</p> <p>(XPath: <code>TEXDyFinRequest/TFRQbody/TFRQitem/fabMnfrOperation/texMachineSpecs/specValue</code>) 0-1</p>
street	<p>via e numero civico di una locazione</p> <p>- tipo base: string, lunghezza max: 80,</p> <p>(XPath: <code>TEXDyFinRequest/TFRQbody/TFRQitem/thirdParty/street</code>) 0-1</p> <p>(XPath: <code>TEXDyFinRequest/RQheader/supplier/street</code>) 0-1</p> <p>(XPath: <code>TEXDyFinRequest/RQheader/buyer/street</code>) 0-1</p> <p>(XPath: <code>TEXDyFinRequest/RQheader/subContractor/street</code>) 0-1</p>
subCountry	<p>sigla o codice della provincia (sub-country)</p> <p>- tipo base: string, lunghezza max: 9,</p> <p>(XPath: <code>TEXDyFinRequest/RQheader/subContractor/subCountry</code>) 0-1</p> <p>(XPath: <code>TEXDyFinRequest/RQheader/supplier/subCountry</code>) 0-1</p> <p>(XPath: <code>TEXDyFinRequest/RQheader/buyer/subCountry</code>) 0-1</p> <p>(XPath: <code>TEXDyFinRequest/TFRQbody/TFRQitem/thirdParty/subCountry</code>) 0-1</p>

taxCategory	<p>categoria di imposta o tassa</p> <p>- tipo base: string, tabella cod.: T62</p> <p>http://www.moda-ml.net/moda-ml/repository/codelist/v2013-1/gc_T62.xml</p> <p>(XPath: TEXDyFinRequest/terms/allowanceCharge/dtScheme/taxCategory) 0-1</p>
taxRate	<p>aliquota percentuale di imposta o tassa</p> <p>- tipo base: string,</p> <p>(XPath: TEXDyFinRequest/terms/allowanceCharge/dtScheme/taxRate) 0-1</p>
@taxType	<p>tipo di imposta o tassa</p> <p>- tipo base: string, tabella cod.: T61</p> <p>http://www.moda-ml.net/moda-ml/repository/codelist/v2013-1/gc_T61.xml</p> <p>(XPath: TEXDyFinRequest/terms/allowanceCharge/dtScheme/@taxType) [Required]</p>
texJob	<p>operazione elementare di un ciclo di lavoro sul tessuto</p> <p>- tipo base: string, tabella cod.: T202</p> <p>http://www.moda-ml.net/moda-ml/repository/codelist/v2013-1/gc_T202.xml</p> <p>(XPath: TEXDyFinRequest/TFRQbody/TFRQitem/fabMnfrOperation/texJob) 1-1</p>
texJobTech	<p>tecnologia di operazione sul tessuto</p> <p>- tipo base: string, tabella cod.: T262</p> <p>http://www.moda-ml.net/moda-ml/repository/codelist/v2013-1/gc_T262.xml</p> <p>(XPath: TEXDyFinRequest/TFRQbody/TFRQitem/fabMnfrOperation/texJobTech) 0-9</p>
texMachine	<p>macchina usata in una operazione elementare di un ciclo di lavoro sul tessuto</p> <p>- tipo base: string, tabella cod.: T272</p> <p>http://www.moda-ml.net/moda-ml/repository/codelist/v2013-1/gc_T272.xml</p> <p>(XPath: TEXDyFinRequest/TFRQbody/TFRQitem/fabMnfrOperation/texMachine) 0-1</p>
texMachineParam	<p>parametro o variabile di settaggio di macchina usata in una operazione elementare di un ciclo di lavoro sul tessuto</p> <p>- tipo base: string, tabella cod.: T282</p> <p>http://www.moda-ml.net/moda-ml/repository/codelist/v2013-1/gc_T282.xml</p> <p>(XPath: TEXDyFinRequest/TFRQbody/TFRQitem/fabMnfrOperation/texMachineSpecs/texMachineParam) 1-1</p>
tolerance	<p>scarto tollerato per il valore di una misurazione (deve avere un segno più o meno)</p> <p>- tipo base: decimal,</p> <p>(XPath: TEXDyFinRequest/TFRQbody/TFRQitem/fabMnfrOperation/texMachineSpecs/tolerance) 0-2</p> <p>(XPath: TEXDyFinRequest/TFRQbody/TFRQitem/fabricSpecs/tolerance) 0-2</p>
transCondition	<p>condizione speciale di trasporto o servizio speciale richiesto allo Spedizioniere</p> <p>- tipo base: string, tabella cod.: T38</p> <p>http://www.moda-ml.net/moda-ml/repository/codelist/v2013-1/gc_T38.xml</p> <p>(XPath: TEXDyFinRequest/terms/transInfo/transCondition) 0-3</p>
transConditionText	<p>descrizione in testo libero della condizione speciale di trasporto o servizio speciale richiesto allo Spedizioniere</p> <p>- tipo base: string, lunghezza max: 100,</p> <p>(XPath: TEXDyFinRequest/terms/transInfo/transConditionText) 0-1</p>
transMeans	<p>mezzo usato per il trasporto, complessivo o relativo ad una tratta</p> <p>- tipo base: string, tabella cod.: T40</p> <p>http://www.moda-ml.net/moda-ml/repository/codelist/v2013-1/gc_T40.xml</p>

	(XPath: TEXDyFinRequest/terms/transInfo/transMeans) 0-1
transMode	modo di trasporto, complessivo o relativo ad una tratta - tipo base: string, tabella cod.: T8 http://www.moda-ml.net/moda-ml/repository/codelist/v2013-1/gc_T8.xml (XPath: TEXDyFinRequest/terms/transInfo/transMode) 1-1
@transReason	causale del trasporto - tipo base: string, tabella cod.: NT11 http://www.moda-ml.net/moda-ml/repository/codelist/v2013-1/gc_NT11.xml (XPath: TEXDyFinRequest/terms/transInfo/@transReason) [Optional]
@um	unità di misura fisica - tipo base: string, tabella cod.: NT7 http://www.moda-ml.net/moda-ml/repository/codelist/v2013-1/gc_NT7.xml (XPath: TEXDyFinRequest/TFRQbody/TFRQitem/fabMnfrOperation/texMachineSpecs/tolerance/@um) [Required] (XPath: TEXDyFinRequest/TFRQbody/TFRQitem/fabMnfrOperation/texMachineSpecs/pcTolerance/@um) [Optional] - nota: <i>da usarsi quando occorre specificare se la percentuale dichiarata è in peso, volume, ecc..</i> (XPath: TEXDyFinRequest/terms/transInfo/grossWeight/@um) [Required] (XPath: TEXDyFinRequest/terms/transInfo/netWeight/@um) [Required] (XPath: TEXDyFinRequest/TFRQbody/TFRQitem/fabMnfrOperation/texMachineSpecs/specValue/@um) [Optional] (XPath: TEXDyFinRequest/TFRQbody/TFRQitem/fabricSpecs/tolerance/@um) [Required] (XPath: TEXDyFinRequest/TFRQbody/TFRQitem/qty/@um) [Required] (XPath: TEXDyFinRequest/TFRQbody/TFRQitem/fabricSpecs/pcTolerance/@um) [Optional] - nota: <i>da usarsi quando occorre specificare se la percentuale dichiarata è in peso, volume, ecc..</i> (XPath: TEXDyFinRequest/TFRQbody/TFRQitem/fabricSpecs/specValue/@um) [Optional]
@useProfile	profilo uso al quale il presente documento è conforme nel caso sia stato definito tra le parti. Preferibile sia un URI con nome aziende o eventualmente un URL con link al profilo. - tipo base: string, (XPath: TEXDyFinRequest/@useProfile) [Optional]
validityEnd	data di fine della validità, espressa in uno dei formati: AAAA-MM-GG, AAAA-MM-GG:HH-MM o AAAA-SS (cioè anno-settimana) - tipo base: string, (XPath: TEXDyFinRequest/RQheader/validityEnd) 1-1
validityStart	data di inizio della validità, espressa in uno dei formati: AAAA-MM-GG, AAAA-MM-GG:HH-MM o AAAA-SS (cioè anno-settimana) - tipo base: string, (XPath: TEXDyFinRequest/RQheader/validityStart) 0-1
@VAT	aliquota o causale IVA (deprecato, usare dtScheme) - tipo base: string, tabella cod.: NT16 http://www.moda-ml.net/moda-ml/repository/codelist/v2013-1/gc_NT16.xml (XPath: TEXDyFinRequest/TFRQbody/TFRQitem/thirdParty/@VAT) [Optional] (XPath: TEXDyFinRequest/terms/allowanceCharge/@VAT) [Optional] (XPath: TEXDyFinRequest/TFRQbody/TFRQitem/lineN/@VAT) [Optional]
@version	Versione del dizionario da cui è creata l'istanza - tipo base: string, tabella cod.: NT100 http://www.moda-ml.net/moda-ml/repository/codelist/v2013-1/gc_NT100.xml (XPath: TEXDyFinRequest/@version) [Optional] [Default= 2013-1]

2.3 Tabelle di codifica utilizzate

Elenco delle tabelle di enumerazione utilizzate nel documento XML. I relativi codici sono presenti all'indirizzo: <http://www.moda-ml.org/moda-ml/imple/moda-ml-2013-1.asp?lingua=it&pag=6>

NT100 - Versione eBIZ Moda-ML
NT11 - causale trasporto
NT12 - fonte dati
NT16 - aliquota o causale IVA
NT18 - funzione messaggio
NT2 - qualificatore terzparte
NT29 - formato data
NT3 - formato dato
NT32 - famiglia di tessuto
NT6 - ente codificatore
NT7 - unità di misura
T1 - pagamento - scadenza
T10 - ISO3166 - Nazione
T13 - proprietà CFM del tessuto
T19 - tipo di fibra
T2 - Pagamento - Modo
T202 - tipo di lavorazione del tessuto
T21 - tipo documento
T262 - tipo tecnologia di lavorazione sul tessuto
T272 - tipo di macchina per lavorazione tessuto
T282 - tipo parametro lavorazione tessuto
T3 - consegna - IncoTerm
T38 - condizioni di trasporto
T40 - tipo mezzo di trasporto
T41 - tipo di Sconto od Onere
T61 - tipo di imposta o tassa
T62 - categoria di imposta o tassa
T8 - Trasporto - Modo

Allegato A

Immagini rappresentative della struttura dei principali elementi complessi.

