



<http://www.moda-ml.org>

GUIDA DI IMPLEMENTAZIONE  
TRANSAZIONE "RICHIESTA SPEDIZIONE  
FILATO"

Versione: 2013-1

Data di rilascio: 18/11/2011

Codice documento: G033

Repository XML Schema: <http://www.moda-ml.org/moda-ml/repository/schema/v2013-1/default.asp>

Repository guide: <http://www.moda-ml.org/moda-ml/repository/guide/v2013-1/default.asp>

Nome file: G033-MODA-ML-RichiestaSpedizioneFilato.pdf

# 1. DESCRIZIONE DI BUSINESS

## 1.1 Scopo

Questa guida ha lo scopo di illustrare alle aziende del settore tessile abbigliamento la forma standard XML del tipo documento "RICHIESTA SPEDIZIONE FILATI", fornendo le istruzioni per il suo impiego in ogni contesto di commercio elettronico tra Produttori di Tessuti e di Filati loro Terzisti.

Tutte le regole necessarie per la costruzione e la validazione del documento sono espresse mediante uno specifico schema XML, che è presentato in dettaglio nel paragrafo "Guida alla implementazione".

## 1.2 Generalità

Il messaggio è emesso per schedulare la consegna del prodotto "spedibile" (vedere documento "Avanzamento Ordine filati").

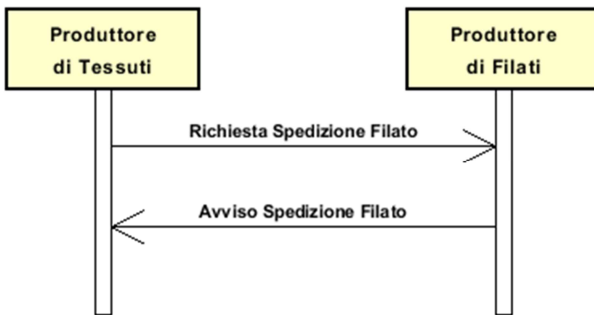
Con questo documento è possibile modificare alcuni dati di consegna in Ordine (date e luoghi).

Il documento di Richiesta può essere usato per:

- richiesta di spedizione normale ( standard )
- richiesta di spedizione con contemporaneo annullamento di una precedente Richiesta di spedizione indicata nei "riferimenti" ( annullamento )

Ogni riga della Richiesta di spedizione deve corrispondere ad un articolo + colore, ovvero ad un ben definito filato e, per ciascuna riga di Richiesta, è possibile specificare la riga Ordine che deve essere scaricata.

## 1.3. Scenario applicativo



## 2. GUIDA ALLA IMPLEMENTAZIONE

### 2.1 Struttura generale del documento XML

Tutti i dati che possono essere scambiati tra le Parti con questa classe di documenti XML sono mostrati nella "Struttura del documento" (una visione semplificata dello schema) dove:

- i due numeri che seguono ciascun elemento indicano la sua "cardinalità" (numero minimo e massimo di ripetizioni ammesse); il numero minimo uguale a 0 indica un elemento opzionale, il numero minimo maggiore o uguale a 1 indica un elemento obbligatorio)
- il carattere grassetto denota gli elementi che sono "complessi semantici" ovvero aggregati di dati elementari costruiti ai fini della funzionalità e della riusabilità dell'informazione (gli elementi che sono contenuti in ogni elemento padre si individuano agevolmente per l'indentatura)
- il simbolo @ ed il carattere corsivo denotano un attributo dell'elemento che lo precede; qui la condizione d'uso (Required, Optional, ecc.) è indicata fra parentesi quadre

### Struttura del documento XML

#### **YARNDesRequest**

@TRtype [Optional] [Default= STD]

@msgfunction [Optional] [Default= OR]

@version [Optional] [Default= 2013-1]

@useProfile [Optional]

#### | **TRheader 1-1**

| | msgN 1-1

| - scegli -

| | msgID 0-1

| - oppure -

| | docID 0-1

| | @numberingOrg [Optional]

| - fine scelta -

| | msgDate 1-1

| | @dateForm [Optional]

#### | **refDoc 0-9**

| | @docType [Required]

| | | docID 1-2

| | | @numberingOrg [Optional]

| | | docDate 0-1

| | | @dateForm [Optional]

| | | season 0-1

| | | itemID 0-1

#### | **buyer 1-1**

| | @logo [Optional]

| | @sender [Optional]

| | | id 1-1

| | | @numberingOrg [Optional]

| | | legalName 0-1

| | | dept 0-1

| | | person 0-1

| | | @email [Optional]

| | | @phone [Optional]

| | | @fax [Optional]

| | | street 0-1

| | | city 0-1

- | subCountry 0-1
- | country 0-1
- | postCode 0-1
- | **supplier 1-1**
- | @logo [Optional]
- | @sender [Optional]
- | id 1-1
- | @numberingOrg [Optional]
- | legalName 0-1
- | dept 0-1
- | person 0-1
- | @email [Optional]
- | @phone [Optional]
- | @fax [Optional]
- | street 0-1
- | city 0-1
- | subCountry 0-1
- | country 0-1
- | postCode 0-1
- | **thirdParty 0-5**
- | @VAT [Optional]
- | @role [Required]
- | @sender [Optional]
- | id 1-1
- | @numberingOrg [Optional]
- | legalName 0-1
- | dept 0-1
- | person 0-1
- | @email [Optional]
- | @phone [Optional]
- | @fax [Optional]
- | street 0-1
- | city 0-1
- | subCountry 0-1
- | country 0-1
- | postCode 0-1
- | note 0-19
- | @numberingOrg [Optional]
- | @codeList [Optional]
- | @noteLabel [Optional]

| **shiplInfo 0-1**

- | **transInfo 0-5**
- | @transReason [Optional]
- | transMode 1-1
- | carrier 0-1
- | deliveryPlace 0-1
- | grossWeight 0-1
- | @um [Required]
- | netWeight 0-1
- | @um [Required]
- | transMeans 0-1
- | transCondition 0-3
- | transConditionText 0-1
- | delEffectiveDate 0-1
- | @dateForm [Optional]
- | **packages 0-99**
- | @packageLevel [Optional]
- | - scegli -
- | packageText 1-1
- | - oppure -

- | | package 1-1
- | | - *fine scelta* -
- | | | **packageDim 0-1**
- | | | | length 1-1
- | | | | | @um [Required]
- | | | | width 0-1
- | | | | | @um [Required]
- | | | | height 0-1
- | | | | | @um [Required]
- | | | packageQty 0-1
- | | | packageN 0-unbounded
- | | | | @numberingOrg [Optional]
- | | | | @packageContainerN [Optional]
- | | | **EPClist 0-1**
- | | | | EPC 1-unbounded
- | | | | | @numberingOrg [Optional]
- | | | | | @TID [Optional]

- | **yarnPack 0-1**
- | | **yarnReel 1-1**
- | | | @reelType [Required]
- | | | @reelMat [Optional]
- | | | | yarnReelD 0-1
- | | | | | @um [Required]
- | | | | yarnReelH 0-1
- | | | | | @um [Required]
- | | | | yarnConeAngle 0-1
- | | | | yarnReelQty 0-2
- | | | | | @um [Required]
- | | | | label 0-1
- | | | | labelWrit 0-1
- | | | **yarnInWrap 0-1**
- | | | | yarnReelWrap 1-1
- | | | | label 0-1
- | | | | labelWrit 0-1
- | | - *scegli* -
- | | | yarnOutWrapText 0-1
- | | - *oppure* -
- | | | yarnOutWrap 0-1
- | | - *fine scelta* -

- | **YRbody 1-1**
- | | **YRitem 1-unbounded**
- | | | @extinction [Optional]
- | | | | lineN 1-1
- | | | | | @VAT [Optional]
- | | | | **refDoc 0-9**
- | | | | | @docType [Required]
- | | | | | docID 1-2
- | | | | | | @numberingOrg [Optional]
- | | | | | docDate 0-1
- | | | | | | @dateForm [Optional]
- | | | | | season 0-1
- | | | | | itemID 0-1
- | | | | **yarnCode 1-2**
- | | | | | @numberingOrg [Optional] [Default= CL]
- | | | | | | art 1-1
- | | | | | | | @numberingOrg [Optional]
- | | | | | | | @codeList [Optional]
- | | | | | | | @listName [Optional]
- | | | | | | | @listVersion [Optional]

```

| | | | color 0-1
| | | | | @numberingOrg [Optional]
| | | | | @codeList [Optional]
| | | | | @listName [Optional]
| | | | | @listVersion [Optional]
| | | | | added 0-9
| | | | | @numberingOrg [Optional]
| | | | | @addType [Optional]
| | | | | description 0-1
| | | | | yarnCompos 0-1
| | | | | | percCompos 1-9
| | | | | | @fibre [Required]
| | | | | yarnSpecs 0-9
| | | | | - scegli -
| | | | | | yarnCharText 1-1
| | | | | - oppure -
| | | | | | yarnChar 1-1
| | | | | - fine scelta -
| | | | | | experimValue 0-1
| | | | | | | @um [Optional]
| | | | | | | @method [Optional]
| | | | | | | @application [Optional]
| | | | | | | @idCO [Optional]
| | | | | | specValue 0-1
| | | | | | | @um [Optional]
| | | | | | | @source [Optional]
| | | | | | | @method [Optional]
| | | | | | | @application [Optional]
| | | | | | | @CV [Optional]
| | | | | - scegli -
| | | | | | tolerance 0-2
| | | | | | | @um [Required]
| | | | | - oppure -
| | | | | | pcTolerance 0-2
| | | | | | | @um [Optional]
| | | | | - fine scelta -
| | | | | qty 1-2
| | | | | | @um [Required]
| | | | | lotN 0-99
| | | | | | @numberingOrg [Optional]
| | | | | dyeN 0-99
| | | | | | @numberingOrg [Optional]
| | | | | thirdParty 0-1
| | | | | | @VAT [Optional]
| | | | | | @role [Required]
| | | | | | @sender [Optional]
| | | | | | | id 1-1
| | | | | | | | @numberingOrg [Optional]
| | | | | | | legalName 0-1
| | | | | | | dept 0-1
| | | | | | | person 0-1
| | | | | | | | @email [Optional]
| | | | | | | | @phone [Optional]
| | | | | | | | @fax [Optional]
| | | | | | | street 0-1
| | | | | | | city 0-1
| | | | | | | subCountry 0-1
| | | | | | | country 0-1
| | | | | | | postCode 0-1
| | | | | shiplInfo 0-1
| | | | | | transInfo 0-5

```

```

| | | | @transReason [Optional]
| | | | | transMode 1-1
| | | | | carrier 0-1
| | | | | deliveryPlace 0-1
| | | | | grossWeight 0-1
| | | | | @um [Required]
| | | | | netWeight 0-1
| | | | | @um [Required]
| | | | | transMeans 0-1
| | | | | transCondition 0-3
| | | | | transConditionText 0-1
| | | | delEffectiveDate 0-1
| | | | @dateForm [Optional]
| | | | | packages 0-99
| | | | | @packageLevel [Optional]
| | | | - scegli -
| | | | | packageText 1-1
| | | | - oppure -
| | | | | package 1-1
| | | | - fine scelta -
| | | | | packageDim 0-1
| | | | | | length 1-1
| | | | | | @um [Required]
| | | | | | width 0-1
| | | | | | @um [Required]
| | | | | | height 0-1
| | | | | | @um [Required]
| | | | | packageQty 0-1
| | | | | packageN 0-unbounded
| | | | | @numberingOrg [Optional]
| | | | | @packageContainerN [Optional]
| | | | | EPCList 0-1
| | | | | | EPC 1-unbounded
| | | | | | @numberingOrg [Optional]
| | | | | | @TID [Optional]
| | | | | yarnPack 0-1
| | | | | | yarnReel 1-1
| | | | | | @reelType [Required]
| | | | | | @reelMat [Optional]
| | | | | | | yarnReelD 0-1
| | | | | | | @um [Required]
| | | | | | | yarnReelH 0-1
| | | | | | | @um [Required]
| | | | | | | yarnConeAngle 0-1
| | | | | | | yarnReelQty 0-2
| | | | | | | @um [Required]
| | | | | | | label 0-1
| | | | | | | labelWrit 0-1
| | | | | | | yarnInWrap 0-1
| | | | | | | | yarnReelWrap 1-1
| | | | | | | | label 0-1
| | | | | | | | labelWrit 0-1
| | | | | - scegli -
| | | | | | yarnOutWrapText 0-1
| | | | | - oppure -
| | | | | | yarnOutWrap 0-1
| | | | | - fine scelta -
| | | | | note 0-19
| | | | | @numberingOrg [Optional]
| | | | | @codeList [Optional]
| | | | | @noteLabel [Optional]

```





## 2.2 Descrizione di dettaglio degli elementi del documento

Nelle tabelle seguenti vengono presentati tutti gli elementi (complessi e semplici) utilizzati in questo documento. La descrizione comprende: 1) informazioni proprie dell'elemento: tag, nome dell'elemento, breve descrizione, tipo di dato e vincoli sintattici; 2) informazioni relative all'uso dell'elemento in una particolare collocazione nel documento: xpath ed eventuali note relative a tale uso.

### 2.2.1 Elementi complessi (Aggregate Business Information Entities)

Sono elementi complessi gli elementi il cui contenuto è costituito da altri elementi (figli). Gli elementi complessi sono ordinati alfabeticamente.

<b>buyer</b>	dati del Cliente - tipo base: Nad, (XPath: YARNDesRequest/TRheader/buyer) 1-1
<b>EPCList</b>	elenco di identificativi di un prodotto usato nella tecnologia RFID (XPath: YARNDesRequest/YRbody/YRitem/shipInfo/packages/EPCList) 0-1 - note: <i>qui si possono identificare i tag RFID dei singoli colli</i> (XPath: YARNDesRequest/shipInfo/packages/EPCList) 0-1 - note: <i>qui si possono identificare i tag RFID dei singoli colli</i>
<b>packageDim</b>	dimensioni di un collo di trasporto (XPath: YARNDesRequest/shipInfo/packages/packageDim) 0-1 (XPath: YARNDesRequest/YRbody/YRitem/shipInfo/packages/packageDim) 0-1
<b>packages</b>	descrive la composizione dei colli della spedizione. Ogni elemento descrive un tipo omogeneo di collo usato per il trasporto: tipo, quantità, livello di composizione e lista degli identificativi dei singoli colli (XPath: YARNDesRequest/YRbody/YRitem/shipInfo/packages) 0-99 - note: <i>questo gruppo di dati deve essere ripetuto per ciascun tipo di collo</i> (XPath: YARNDesRequest/shipInfo/packages) 0-99 - note: <i>questo gruppo di dati deve essere ripetuto per ciascun tipo di collo</i>
<b>refDoc</b>	identificazione di un documento di riferimento ed eventualmente di un suo item (riga) (XPath: YARNDesRequest/TRheader/refDoc) 0-9 (XPath: YARNDesRequest/YRbody/YRitem/refDoc) 0-9
<b>shipInfo</b>	informazioni varie sul trasporto e sui colli di trasporto, che possono riferirsi all'intero documento o al singolo item (XPath: YARNDesRequest/YRbody/YRitem/shipInfo) 0-1 (XPath: YARNDesRequest/shipInfo) 0-1
<b>supplier</b>	dati del Fornitore - tipo base: Nad, (XPath: YARNDesRequest/TRheader/supplier) 1-1
<b>thirdParty</b>	dati di una Terza Parte, diversa da Cliente o Fornitore - tipo base: Nad, (XPath: YARNDesRequest/YRbody/YRitem/thirdParty) 0-1 (XPath: YARNDesRequest/TRheader/thirdParty) 0-5

	- note: <i>qui si deve specificare il Destinatario merce quando diverso dal Cliente</i>
<b>transInfo</b>	informazioni sul trasporto: modo, vettore e luogo di consegna (XPath: YARNDesRequest/shipInfo/transInfo) 0-5 - note: <i>questo gruppo di dati può essere ripetuto per ciascuna tratta</i> (XPath: YARNDesRequest/YRbody/YRitem/shipInfo/transInfo) 0-5 - note: <i>questo gruppo di dati può essere ripetuto per ciascuna tratta</i>
<b>TRheader</b>	testata del documento RICHIESTA SPEDIZIONE TESSUTI (XPath: YARNDesRequest/TRheader) 1-1
<b>yarnCode</b>	codifica completa di un articolo di filato (XPath: YARNDesRequest/YRbody/YRitem/yarnCode) 1-2
<b>yarnCompos</b>	composizione fibrosa di un filato (XPath: YARNDesRequest/YRbody/YRitem/yarnCompos) 0-1
<b>yarnInWrap</b>	dati che specificano l'imballo interno di un filato (XPath: YARNDesRequest/YRbody/YRitem/yarnPack/yarnInWrap) 0-1 (XPath: YARNDesRequest/yarnPack/yarnInWrap) 0-1
<b>yarnPack</b>	dettagli della modalità di confezione del filato (XPath: YARNDesRequest/YRbody/YRitem/yarnPack) 0-1 (XPath: YARNDesRequest/yarnPack) 0-1
<b>yarnReel</b>	dati che specificano la confezione di un filato (XPath: YARNDesRequest/yarnPack/yarnReel) 1-1 (XPath: YARNDesRequest/YRbody/YRitem/yarnPack/yarnReel) 1-1
<b>yarnSpecs</b>	caratteristiche tecniche di un filato abbinabili sia ad una operazione della produzione di filato in sub-fornitura sia ad un acquisto di filato (XPath: YARNDesRequest/YRbody/YRitem/yarnSpecs) 0-9
<b>YRbody</b>	corpo del documento RICHIESTA SPEDIZIONE FILATO (XPath: YARNDesRequest/YRbody) 1-1
<b>YRitem</b>	riga del documento RICHIESTA SPEDIZIONE FILATO (XPath: YARNDesRequest/YRbody/YRitem) 1-unbounded

## 2.2.2 Elementi semplici (Basic Business Information Entities)

Sono elementi semplici gli elementi il cui contenuto è caratterizzato da un data type e da un dominio di valori. Gli elementi semplici sono ordinati alfabeticamente.

<b>added</b>	elemento aggiuntivo di codifica, non includibile nei precedenti - tipo base: string, lunghezza max: 15, (XPath: YARNDesRequest/YRbody/YRitem/yarnCode/added) 0-9 - note: <i>qui può specificarsi un ulteriore codifica (vedere tabella T44)</i>
<b>@addType</b>	qualificatore dell'elemento aggiuntivo di codifica di un prodotto - tipo base: string, tabella cod.: T44 <a href="http://www.moda-ml.net/moda-ml/repository/codelist/v2013-1/gc_T44.xml">http://www.moda-ml.net/moda-ml/repository/codelist/v2013-1/gc_T44.xml</a> (XPath: YARNDesRequest/YRbody/YRitem/yarnCode/added/@addType) [Optional]
<b>@application</b>	forza o altra simile condizione (es.: n.ro giri) applicata in un test come specificato dallo standard - tipo base: string, lunghezza max: 15, (XPath: YARNDesRequest/YRbody/YRitem/yarnSpecs/specValue/@application) [Optional]

	(XPath: YARNDesRequest/YRbody/YRitem/yarnSpecs/experimValue/@application) [Optional]
art	codice articolo del prodotto - tipo base: string, lunghezza max: 25, (XPath: YARNDesRequest/YRbody/YRitem/yarnCode/art) 1-1
carrier	identificazione del vettore che esegue il trasporto - tipo base: string, lunghezza max: 40, (XPath: YARNDesRequest/shipInfo/transInfo/carrier) 0-1 (XPath: YARNDesRequest/YRbody/YRitem/shipInfo/transInfo/carrier) 0-1
city	nome della città - tipo base: string, lunghezza max: 40, (XPath: YARNDesRequest/TRheader/supplier/city) 0-1 (XPath: YARNDesRequest/YRbody/YRitem/thirdParty/city) 0-1 (XPath: YARNDesRequest/TRheader/buyer/city) 0-1 (XPath: YARNDesRequest/TRheader/thirdParty/city) 0-1
@codeList	specifica l'indirizzo di rete (URL) dove si trova la lista di codici usati per istanziare l'elemento - tipo base: string, lunghezza max: 255, (XPath: YARNDesRequest/TRheader/note/@codeList) [Optional] - nota: <i>deve usarsi per esplicitare (URL) la lista dei codici usati in "noteLabel"</i> (XPath: YARNDesRequest/YRbody/YRitem/yarnCode/art/@codeList) [Optional] - nota: <i>questo attributo dovrebbe essere usato in ALTERNATIVA agli altri</i> (XPath: YARNDesRequest/YRbody/YRitem/note/@codeList) [Optional] - nota: <i>deve usarsi per esplicitare (URL) la lista dei codici usati in "noteLabel"</i> (XPath: YARNDesRequest/YRbody/YRitem/yarnCode/color/@codeList) [Optional] - nota: <i>questo attributo dovrebbe essere usato in ALTERNATIVA agli altri</i>
color	codice della variante colore, quando non incluso nel codice modello o tessuto - tipo base: string, lunghezza max: 15, (XPath: YARNDesRequest/YRbody/YRitem/yarnCode/color) 0-1
country	codice della nazione - tipo base: string, tabella cod.: T10 <a href="http://www.moda-ml.net/moda-ml/repository/codelist/v2013-1/gc_T10.xml">http://www.moda-ml.net/moda-ml/repository/codelist/v2013-1/gc_T10.xml</a> (XPath: YARNDesRequest/TRheader/supplier/country) 0-1 (XPath: YARNDesRequest/TRheader/thirdParty/country) 0-1 (XPath: YARNDesRequest/TRheader/buyer/country) 0-1 (XPath: YARNDesRequest/YRbody/YRitem/thirdParty/country) 0-1
@CV	coefficiente di variazione (CV) di una misura sperimentale - tipo base: decimal, (XPath: YARNDesRequest/YRbody/YRitem/yarnSpecs/specValue/@CV) [Optional]
@dateForm	formato in cui è espressa la data - tipo base: string, tabella cod.: NT29 <a href="http://www.moda-ml.net/moda-ml/repository/codelist/v2013-1/gc_NT29.xml">http://www.moda-ml.net/moda-ml/repository/codelist/v2013-1/gc_NT29.xml</a> (XPath: YARNDesRequest/TRheader/msgDate/@dateForm) [Optional] (XPath: YARNDesRequest/YRbody/YRitem/refDoc/docDate/@dateForm) [Optional] (XPath: YARNDesRequest/shipInfo/delEffectiveDate/@dateForm) [Optional] (XPath: YARNDesRequest/YRbody/YRitem/shipInfo/delEffectiveDate/@dateForm) [Optional] (XPath: YARNDesRequest/TRheader/refDoc/docDate/@dateForm) [Optional]
delEffectiveDate	data di consegna effettiva della merce, richiesta o confermata nel Processo di Spedizione, espressa in uno dei formati: AAAA-MM-GG, AAAA-MM-GG:HH-MM o AAAA-SS (cioè anno-settimana) - tipo base: string, (XPath: YARNDesRequest/YRbody/YRitem/shipInfo/delEffectiveDate) 0-1

	(XPath: YARNDesRequest/shipInfo/delEffectiveDate) 0-1
deliveryPlace	luogo di consegna della merce, finale o per una tratta - tipo base: string, lunghezza max: 40, (XPath: YARNDesRequest/shipInfo/transInfo/deliveryPlace) 0-1 (XPath: YARNDesRequest/YRbody/YRitem/shipInfo/transInfo/deliveryPlace) 0-1
dept	nome o codice di una unità (Divisione, Ufficio, Stabilimento) contattata all'interno della Parte - tipo base: string, lunghezza max: 40, (XPath: YARNDesRequest/TRheader/supplier/dept) 0-1 (XPath: YARNDesRequest/YRbody/YRitem/thirdParty/dept) 0-1 (XPath: YARNDesRequest/TRheader/buyer/dept) 0-1 (XPath: YARNDesRequest/TRheader/thirdParty/dept) 0-1
description	descrizione in testo libero di un prodotto - tipo base: string, lunghezza max: 70, (XPath: YARNDesRequest/YRbody/YRitem/yarnCode/description) 0-1
docDate	data di emissione del documento in oggetto, espressa in uno dei formati: AAAA-MM-GG, AAAA-MM-GG:HH-MM o AAAA-SS (cioè anno-settimana) - tipo base: string, (XPath: YARNDesRequest/TRheader/refDoc/docDate) 0-1 (XPath: YARNDesRequest/YRbody/YRitem/refDoc/docDate) 0-1
docID	numero identificativo del documento referenziato (dalla versione 2008-1 se ne sconsiglia l'uso in testata (è sostituito da msgID) - tipo base: string, lunghezza max: 80, (XPath: YARNDesRequest/TRheader/docID) 0-1 (XPath: YARNDesRequest/YRbody/YRitem/refDoc/docID) 1-2 (XPath: YARNDesRequest/TRheader/refDoc/docID) 1-2
@docType	tipo del documento cui si fa riferimento - tipo base: string, tabella cod.: T21 <a href="http://www.moda-ml.net/moda-ml/repository/codelist/v2013-1/gc_T21.xml">http://www.moda-ml.net/moda-ml/repository/codelist/v2013-1/gc_T21.xml</a> (XPath: YARNDesRequest/YRbody/YRitem/refDoc/@docType) [Required] (XPath: YARNDesRequest/TRheader/refDoc/@docType) [Required]
dyeN	partita colore di un prodotto tessile - tipo base: string, lunghezza max: 15, (XPath: YARNDesRequest/YRbody/YRitem/dyeN) 0-99
@email	indirizzo di posta elettronica di una persona contattata - tipo base: string, lunghezza max: 80, (XPath: YARNDesRequest/TRheader/thirdParty/person/@email) [Optional] (XPath: YARNDesRequest/TRheader/supplier/person/@email) [Optional] (XPath: YARNDesRequest/YRbody/YRitem/thirdParty/person/@email) [Optional] (XPath: YARNDesRequest/TRheader/buyer/person/@email) [Optional]
EPC	identificativo di un prodotto usato nella tecnologia RFID - tipo base: string, (XPath: YARNDesRequest/shipInfo/packages/EPCList/EPC) 1-unbounded (XPath: YARNDesRequest/YRbody/YRitem/shipInfo/packages/EPCList/EPC) 1-unbounded
experimValue	valore sperimentale della misurazione - tipo base: decimal, (XPath: YARNDesRequest/YRbody/YRitem/yarnSpecs/experimValue) 0-1
@extinction	specifica se la posizione (documento/riga) cui si fa riferimento in deve considerarsi saldata dalla presente riga. Valore 1 = saldato, 0 = non saldato - tipo base: boolean, (XPath: YARNDesRequest/YRbody/YRitem/@extinction) [Optional]
@fax	numero di fax di una persona contattata - tipo base: string, lunghezza max: 35,

	(XPath: YARNDesRequest/TRheader/supplier/person/@fax) [Optional] (XPath: YARNDesRequest/TRheader/buyer/person/@fax) [Optional] (XPath: YARNDesRequest/TRheader/thirdParty/person/@fax) [Optional] (XPath: YARNDesRequest/YRbody/YRitem/thirdParty/person/@fax) [Optional]
@fibre	tipo di fibra usata in un prodotto tessile - tipo base: string, tabella cod.: T19 <a href="http://www.moda-ml.net/moda-ml/repository/codelist/v2013-1/gc_T19.xml">http://www.moda-ml.net/moda-ml/repository/codelist/v2013-1/gc_T19.xml</a> (XPath: YARNDesRequest/YRbody/YRitem/yarnCompos/percCompos/@fibre) [Required]
grossWeight	è il peso lordo della fornitura di merce, dichiarato a fini trasporto o doganali - tipo base: decimal, min incluso: 0, cifre decimali: 2, (XPath: YARNDesRequest/YRbody/YRitem/shipInfo/transInfo/grossWeight) 0-1 (XPath: YARNDesRequest/shipInfo/transInfo/grossWeight) 0-1
height	altezza effettiva dell'oggetto specificato - tipo base: decimal, min incluso: 0, cifre decimali: 2, (XPath: YARNDesRequest/YRbody/YRitem/shipInfo/packages/packageDim/height) 0-1 (XPath: YARNDesRequest/shipInfo/packages/packageDim/height) 0-1
id	codice identificativo primario della Parte in causa (Cliente, Fornitore, Destinatario merce ecc.), si raccomanda il formato: codice nazione (ISO 3166) + partita IVA (11crt), con il qualificatore "numberingOrg"= MF - tipo base: string, lunghezza max: 15, (XPath: YARNDesRequest/TRheader/buyer/id) 1-1 (XPath: YARNDesRequest/TRheader/thirdParty/id) 1-1 (XPath: YARNDesRequest/YRbody/YRitem/thirdParty/id) 1-1 (XPath: YARNDesRequest/TRheader/supplier/id) 1-1
@idCO	codice identificativo primario della Parte che esegue il collaudo, si raccomanda il formato: codice nazione (ISO 3166) + partita IVA (11crt). - tipo base: string, lunghezza max: 15, (XPath: YARNDesRequest/YRbody/YRitem/yarnSpecs/experimValue/@idCO) [Optional]
itemID	numero che contraddistingue la riga/item del documento in oggetto - tipo base: string, lunghezza max: 6, (XPath: YARNDesRequest/YRbody/YRitem/refDoc/itemID) 0-1 (XPath: YARNDesRequest/TRheader/refDoc/itemID) 0-1
label	indica se l'oggetto cui si riferisce deve essere etichettato - tipo base: boolean, (XPath: YARNDesRequest/yarnPack/yarnInWrap/label) 0-1 (XPath: YARNDesRequest/YRbody/YRitem/yarnPack/yarnInWrap/label) 0-1 (XPath: YARNDesRequest/yarnPack/yarnReel/label) 0-1 (XPath: YARNDesRequest/YRbody/YRitem/yarnPack/yarnReel/label) 0-1
labelWrit	testo che deve essere scritto sulla etichetta di un oggetto quando se ne richiede la personalizzazione - tipo base: string, lunghezza max: 350, (XPath: YARNDesRequest/yarnPack/yarnInWrap/labelWrit) 0-1 (XPath: YARNDesRequest/YRbody/YRitem/yarnPack/yarnReel/labelWrit) 0-1 (XPath: YARNDesRequest/YRbody/YRitem/yarnPack/yarnInWrap/labelWrit) 0-1 (XPath: YARNDesRequest/yarnPack/yarnReel/labelWrit) 0-1
legalName	ragione sociale della Parte - tipo base: string, lunghezza max: 80, (XPath: YARNDesRequest/TRheader/supplier/legalName) 0-1 (XPath: YARNDesRequest/YRbody/YRitem/thirdParty/legalName) 0-1 (XPath: YARNDesRequest/TRheader/thirdParty/legalName) 0-1 (XPath: YARNDesRequest/TRheader/buyer/legalName) 0-1
length	lunghezza effettiva dell'oggetto specificato - tipo base: decimal, min incluso: 0, cifre decimali: 2,

	<p>(XPath: YARNDesRequest/shipInfo/packages/packageDim/length) 1-1  - note: <i>qui si deve indicare anche la dimensione massima</i>  (XPath: YARNDesRequest/YRbody/YRitem/shipInfo/packages/packageDim/length) 1-1  - note: <i>qui si deve indicare anche la dimensione massima</i></p>
lineN	<p>numero che contraddistingue la riga del presente messaggio (documento xml)  - tipo base: positiveInteger, min incluso: 1, max incluso: 9999,  (XPath: YARNDesRequest/YRbody/YRitem/lineN) 1-1</p>
@listName	<p>specifica il nome della lista di codici usati per istanziare l'elemento  - tipo base: string, lunghezza max: 40,  (XPath: YARNDesRequest/YRbody/YRitem/yarnCode/color/@listName) [Optional]  - nota: <i>questo attributo dovrebbe essere usato sempre in abbinamento a "numberingOrg"</i>  (XPath: YARNDesRequest/YRbody/YRitem/yarnCode/art/@listName) [Optional]  - nota: <i>questo attributo dovrebbe essere usato sempre in abbinamento a "numberingOrg"</i></p>
@listVersion	<p>specifica la versione della lista di codici usati per istanziare l'elemento  - tipo base: string, lunghezza max: 6,  (XPath: YARNDesRequest/YRbody/YRitem/yarnCode/art/@listVersion) [Optional]  - nota: <i>questo attributo dovrebbe essere usato sempre in abbinamento a "numberingOrg" e "listName"</i>  (XPath: YARNDesRequest/YRbody/YRitem/yarnCode/color/@listVersion) [Optional]  - nota: <i>questo attributo dovrebbe essere usato sempre in abbinamento a "numberingOrg" e "listName"</i></p>
@logo	<p>logo aziendale (URL dell'immagine in formato jpg o gif). Si raccomanda che l'immagine non ecceda i 640 pixel di larghezza.  - tipo base: string, lunghezza max: 255,  (XPath: YARNDesRequest/TRheader/supplier/@logo) [Optional]  (XPath: YARNDesRequest/TRheader/buyer/@logo) [Optional]</p>
lotN	<p>numero del lotto di produzione o della partita di materia prima  - tipo base: string, lunghezza max: 15,  (XPath: YARNDesRequest/YRbody/YRitem/lotN) 0-99</p>
@method	<p>norma o procedura standard usata per ricavare il valore sperimentale.  - tipo base: string, lunghezza max: 25,  (XPath: YARNDesRequest/YRbody/YRitem/yarnSpecs/experimValue/@method) [Optional]  - nota: <i>si raccomanda di specificare la norma solo se diversa da quella della codifica MODA-ML</i>  (XPath: YARNDesRequest/YRbody/YRitem/yarnSpecs/specValue/@method) [Optional]</p>
msgDate	<p>data di emissione del presente messaggio (documento xml), espressa in uno dei formati: AAAA-MM-GG, AAAA-MM-GG:HH-MM o AAAA-SS (cioè anno-settimana)  - tipo base: string,  (XPath: YARNDesRequest/TRheader/msgDate) 1-1</p>
@msgfunction	<p>funzione rivestita dal presente messaggio in relazione alla sua trasmissione  - tipo base: string, tabella cod.: NT18  <a href="http://www.moda-ml.net/moda-ml/repository/codelist/v2013-1/gc_NT18.xml">http://www.moda-ml.net/moda-ml/repository/codelist/v2013-1/gc_NT18.xml</a>  (XPath: YARNDesRequest/@msgfunction) [Optional] [Default= OR]</p>
msgID	<p>chiave identificativa del documento nel sistema informativo della Parte emittente  - tipo base: string, lunghezza max: 35,  (XPath: YARNDesRequest/TRheader/msgID) 0-1</p>
msgN	<p>numero identificativo assegnato al messaggio (documento xml) da chi lo</p>

	<p>emette</p> <p>- tipo base: string, lunghezza max: 35, (XPath: YARNDesRequest/TRheader/msgN) 1-1</p>
netWeight	<p>è il peso netto della fornitura di merce, dichiarato a fini trasporto o doganali</p> <p>- tipo base: decimal, min incluso: 0, cifre decimali: 2, (XPath: YARNDesRequest/YRbody/YRitem/shipInfo/transInfo/netWeight) 0-1 (XPath: YARNDesRequest/shipInfo/transInfo/netWeight) 0-1</p>
note	<p>nota in testo libero o strutturata (computer processing). Per strutturare la nota si devono usare gli attributi "noteLabel" e "codelist"</p> <p>- tipo base: string, lunghezza max: 350, (XPath: YARNDesRequest/TRheader/note) 0-19 (XPath: YARNDesRequest/YRbody/YRitem/note) 0-19</p>
@noteLabel	<p>qualificatore dell'argomento di una nota</p> <p>- tipo base: string, lunghezza max: 35, (XPath: YARNDesRequest/TRheader/note/@noteLabel) [Optional]</p> <p>- nota: <i>deve usarsi per qualificare l'argomento della nota</i> (XPath: YARNDesRequest/YRbody/YRitem/note/@noteLabel) [Optional]</p> <p>- nota: <i>deve usarsi per qualificare l'argomento della nota</i></p>
@numberingOrg	<p>organizzazione che ha creato la codifica o immatricolazione in oggetto</p> <p>- tipo base: string, tabella cod.: NT6 <a href="http://www.moda-ml.net/moda-ml/repository/codelist/v2013-1/gc_NT6.xml">http://www.moda-ml.net/moda-ml/repository/codelist/v2013-1/gc_NT6.xml</a> (XPath: YARNDesRequest/YRbody/YRitem/yarnCode/art/@numberingOrg) [Optional]</p> <p>- nota: <i>questo attributo dovrebbe essere usato o singolarmente o in abbinamento con "listName" e "listVersion"</i> (XPath: YARNDesRequest/YRbody/YRitem/yarnCode/@numberingOrg) [Optional] [Default= CL] (XPath: YARNDesRequest/YRbody/YRitem/thirdParty/id/@numberingOrg) [Optional] (XPath: YARNDesRequest/TRheader/buyer/id/@numberingOrg) [Optional] (XPath: YARNDesRequest/YRbody/YRitem/yarnCode/added/@numberingOrg) [Optional] (XPath: YARNDesRequest/TRheader/supplier/id/@numberingOrg) [Optional] (XPath: YARNDesRequest/YRbody/YRitem/dyeN/@numberingOrg) [Optional] (XPath: YARNDesRequest/YRbody/YRitem/yarnCode/color/@numberingOrg) [Optional]</p> <p>- nota: <i>questo attributo dovrebbe essere usato o singolarmente o in abbinamento con "listName" e "listVersion"</i> (XPath: YARNDesRequest/YRbody/YRitem/lotN/@numberingOrg) [Optional] (XPath: YARNDesRequest/YRbody/YRitem/shipInfo/packages/packageN/@numberingOrg) [Optional] (XPath: YARNDesRequest/TRheader/docID/@numberingOrg) [Optional]</p> <p>- nota: <i>qui si può specificare quale numerazione è usata per identificare il documento (es.: del Cliente, del Fornitore, ..)</i> (XPath: YARNDesRequest/TRheader/refDoc/docID/@numberingOrg) [Optional]</p> <p>- nota: <i>qui si può specificare quale numerazione è usata per identificare il documento (es.: del Cliente, del Fornitore, ..)</i> (XPath: YARNDesRequest/shipInfo/packages/EPCList/EPC/@numberingOrg) [Optional] (XPath: YARNDesRequest/YRbody/YRitem/shipInfo/packages/EPCList/EPC/@numberingOrg) [Optional] (XPath: YARNDesRequest/shipInfo/packages/packageN/@numberingOrg) [Optional] (XPath: YARNDesRequest/TRheader/note/@numberingOrg) [Optional] (XPath: YARNDesRequest/YRbody/YRitem/note/@numberingOrg) [Optional] (XPath: YARNDesRequest/YRbody/YRitem/refDoc/docID/@numberingOrg) [Optional]</p> <p>- nota: <i>qui si può specificare quale numerazione è usata per identificare il documento (es.: del Cliente, del Fornitore, ..)</i> (XPath: YARNDesRequest/TRheader/thirdParty/id/@numberingOrg) [Optional]</p>
package	<p>codice che specifica il tipo di collo di trasporto</p>

	<p>- tipo base: string, tabella cod.: T11  <a href="http://www.moda-ml.net/moda-ml/repository/codelist/v2013-1/gc_T11.xml">http://www.moda-ml.net/moda-ml/repository/codelist/v2013-1/gc_T11.xml</a>  (XPath: YARNDesRequest/YRbody/YRitem/shipInfo/packages/package) 1-1  (XPath: YARNDesRequest/shipInfo/packages/package) 1-1</p>
@packageContainerN	<p>riferimento al collo esterno in cui questo collo è contenuto  - tipo base: string, lunghezza max: 25,  (XPath: YARNDesRequest/YRbody/YRitem/shipInfo/packages/packageN/@packageContainerN) [Optional]  (XPath: YARNDesRequest/shipInfo/packages/packageN/@packageContainerN) [Optional]</p>
@packageLevel	<p>livello usato per la descrizione gerarchica della struttura dei colli (la numerazione è crescente dall'esterno all'interno)  - tipo base: positiveInteger, min incluso: 1, max incluso: 9,  (XPath: YARNDesRequest/YRbody/YRitem/shipInfo/packages/@packageLevel) [Optional]  - nota: <i>numero indicante il livello del collo nella struttura della spedizione (dal più interno al più esterno). Deve o essere usata per tutti o non essere usata</i>  (XPath: YARNDesRequest/shipInfo/packages/@packageLevel) [Optional]  - nota: <i>numero indicante il livello del collo nella struttura della spedizione (dal più interno al più esterno). Deve o essere usata per tutti o non essere usata</i></p>
packageN	<p>numero di matricola usato per identificare un collo di trasporto  - tipo base: string, lunghezza max: 25,  (XPath: YARNDesRequest/YRbody/YRitem/shipInfo/packages/packageN) 0-unbounded  - note: <i>qui si possono identificare le matricole dei singoli colli</i>  (XPath: YARNDesRequest/shipInfo/packages/packageN) 0-unbounded  - note: <i>qui si possono identificare le matricole dei singoli colli</i></p>
packageQty	<p>quantità dei colli specificati  - tipo base: positiveInteger,  (XPath: YARNDesRequest/shipInfo/packages/packageQty) 0-1  - note: <i>totale per il tipo di collo specificato</i>  (XPath: YARNDesRequest/YRbody/YRitem/shipInfo/packages/packageQty) 0-1  - note: <i>totale per il tipo di collo specificato</i></p>
packageText	<p>testo libero che specifica il tipo di collo di trasporto  - tipo base: string, lunghezza max: 40,  (XPath: YARNDesRequest/YRbody/YRitem/shipInfo/packages/packageText) 1-1  (XPath: YARNDesRequest/shipInfo/packages/packageText) 1-1</p>
pcTolerance	<p>scarto percentuale tollerato per il valore di una misurazione (deve avere un segno più o meno)  - tipo base: decimal, min incluso: 0, max incluso: 100, cifre totali: 2,  (XPath: YARNDesRequest/YRbody/YRitem/yarnSpecs/pcTolerance) 0-2</p>
percCompos	<p>peso percentuale della fibra nella composizione del prodotto  - tipo base: decimal, min incluso: 0, max incluso: 100, cifre decimali: 2,  (XPath: YARNDesRequest/YRbody/YRitem/yarnCompos/percCompos) 1-9</p>
person	<p>nome della persona di riferimento all'interno della Parte  - tipo base: string, lunghezza max: 40,  (XPath: YARNDesRequest/YRbody/YRitem/thirdParty/person) 0-1  (XPath: YARNDesRequest/TRheader/thirdParty/person) 0-1  (XPath: YARNDesRequest/TRheader/supplier/person) 0-1  (XPath: YARNDesRequest/TRheader/buyer/person) 0-1</p>
@phone	<p>numero di telefono di una persona contattata  - tipo base: string, lunghezza max: 35,  (XPath: YARNDesRequest/YRbody/YRitem/thirdParty/person/@phone) [Optional]  (XPath: YARNDesRequest/TRheader/buyer/person/@phone) [Optional]  (XPath: YARNDesRequest/TRheader/supplier/person/@phone) [Optional]</p>



	(XPath: YARNDesRequest/TRheader/thirdParty/person/@phone) [Optional]
postCode	codice postale - tipo base: string, lunghezza max: 10, (XPath: YARNDesRequest/TRheader/buyer/postCode) 0-1 (XPath: YARNDesRequest/TRheader/supplier/postCode) 0-1 (XPath: YARNDesRequest/TRheader/thirdParty/postCode) 0-1 (XPath: YARNDesRequest/YRbody/YRitem/thirdParty/postCode) 0-1
qty	quantità netta dell'articolo o dell'oggetto correlato, qualificata dalla funzione del documento e dal contesto - tipo base: decimal, min incluso: 0, cifre decimali: 2, (XPath: YARNDesRequest/YRbody/YRitem/qty) 1-2
@reelMat	tipo di materiale di cui è composta la confezione di un filato - tipo base: string, tabella cod.: T30 <a href="http://www.moda-ml.net/moda-ml/repository/codelist/v2013-1/gc_T30.xml">http://www.moda-ml.net/moda-ml/repository/codelist/v2013-1/gc_T30.xml</a> (XPath: YARNDesRequest/YRbody/YRitem/yarnPack/yarnReel/@reelMat) [Optional] (XPath: YARNDesRequest/yarnPack/yarnReel/@reelMat) [Optional]
@reelType	tipo di confezione di un filato - tipo base: string, tabella cod.: T29 <a href="http://www.moda-ml.net/moda-ml/repository/codelist/v2013-1/gc_T29.xml">http://www.moda-ml.net/moda-ml/repository/codelist/v2013-1/gc_T29.xml</a> (XPath: YARNDesRequest/YRbody/YRitem/yarnPack/yarnReel/@reelType) [Required] (XPath: YARNDesRequest/yarnPack/yarnReel/@reelType) [Required]
@role	qualificatore del ruolo della Terza Parte - tipo base: string, tabella cod.: NT2 <a href="http://www.moda-ml.net/moda-ml/repository/codelist/v2013-1/gc_NT2.xml">http://www.moda-ml.net/moda-ml/repository/codelist/v2013-1/gc_NT2.xml</a> (XPath: YARNDesRequest/TRheader/thirdParty/@role) [Required] (XPath: YARNDesRequest/YRbody/YRitem/thirdParty/@role) [Required]
season	stagione di vendita, composta da: stagione (1 crt) + anno (4 crt) - stagione: P/E=1 A/I=2 P=3-E=4 A=5 I=6; per più di quattro stagioni usare sequenza alfabetica: 1a stagione=A 2a stagione=B etc.etc. - tipo base: string, lunghezza max: 15, (XPath: YARNDesRequest/YRbody/YRitem/refDoc/season) 0-1 - note: <i>qui indica la stagione a cui appartiene il documento in oggetto</i> (XPath: YARNDesRequest/TRheader/refDoc/season) 0-1 - note: <i>qui indica la stagione a cui appartiene il documento in oggetto</i>
@sender	qualificatore che distingue la Parte che spedisce il documento - tipo base: boolean, (XPath: YARNDesRequest/YRbody/YRitem/thirdParty/@sender) [Optional] - nota: <i>L'uso di questo attributo è obbligatorio quando si vuole creare lo STYLESHEET</i> (XPath: YARNDesRequest/TRheader/thirdParty/@sender) [Optional] - nota: <i>L'uso di questo attributo è obbligatorio quando si vuole creare lo STYLESHEET</i> (XPath: YARNDesRequest/TRheader/supplier/@sender) [Optional] - nota: <i>L'uso di questo attributo è obbligatorio quando si vuole creare lo STYLESHEET</i> (XPath: YARNDesRequest/TRheader/buyer/@sender) [Optional] - nota: <i>L'uso di questo attributo è obbligatorio quando si vuole creare lo STYLESHEET</i>
@source	origine o fonte di rilevazione dei dati in oggetto - tipo base: string, tabella cod.: NT12 <a href="http://www.moda-ml.net/moda-ml/repository/codelist/v2013-1/gc_NT12.xml">http://www.moda-ml.net/moda-ml/repository/codelist/v2013-1/gc_NT12.xml</a> (XPath: YARNDesRequest/YRbody/YRitem/yarnSpecs/specValue/@source) [Optional]
specValue	valore richiesto per una caratteristica o un parametro misurabili - tipo base: decimal, (XPath: YARNDesRequest/YRbody/YRitem/yarnSpecs/specValue) 0-1

street	via e numero civico di una locazione - tipo base: string, lunghezza max: 80, (XPath: YARNDesRequest/YRbody/YRitem/thirdParty/street) 0-1 (XPath: YARNDesRequest/TRheader/thirdParty/street) 0-1 (XPath: YARNDesRequest/TRheader/supplier/street) 0-1 (XPath: YARNDesRequest/TRheader/buyer/street) 0-1
subCountry	sigla o codice della provincia (sub-country) - tipo base: string, lunghezza max: 9, (XPath: YARNDesRequest/YRbody/YRitem/thirdParty/subCountry) 0-1 (XPath: YARNDesRequest/TRheader/thirdParty/subCountry) 0-1 (XPath: YARNDesRequest/TRheader/supplier/subCountry) 0-1 (XPath: YARNDesRequest/TRheader/buyer/subCountry) 0-1
@TID	matricola che contrassegna il chip RFID - tipo base: string, (XPath: YARNDesRequest/shipInfo/packages/EPCList/EPC/@TID) [Optional] (XPath: YARNDesRequest/YRbody/YRitem/shipInfo/packages/EPCList/EPC/@TID) [Optional]
tolerance	scarto tollerato per il valore di una misurazione (deve avere un segno più o meno) - tipo base: decimal, (XPath: YARNDesRequest/YRbody/YRitem/yarnSpecs/tolerance) 0-2
transCondition	condizione speciale di trasporto o servizio speciale richiesto allo Spedizioniere - tipo base: string, tabella cod.: T38 <a href="http://www.moda-ml.net/moda-ml/repository/codelist/v2013-1/gc_T38.xml">http://www.moda-ml.net/moda-ml/repository/codelist/v2013-1/gc_T38.xml</a> (XPath: YARNDesRequest/shipInfo/transInfo/transCondition) 0-3 (XPath: YARNDesRequest/YRbody/YRitem/shipInfo/transInfo/transCondition) 0-3
transConditionText	descrizione in testo libero della condizione speciale di trasporto o servizio speciale richiesto allo Spedizioniere - tipo base: string, lunghezza max: 100, (XPath: YARNDesRequest/YRbody/YRitem/shipInfo/transInfo/transConditionText) 0-1 (XPath: YARNDesRequest/shipInfo/transInfo/transConditionText) 0-1
transMeans	mezzo usato per il trasporto, complessivo o relativo ad una tratta - tipo base: string, tabella cod.: T40 <a href="http://www.moda-ml.net/moda-ml/repository/codelist/v2013-1/gc_T40.xml">http://www.moda-ml.net/moda-ml/repository/codelist/v2013-1/gc_T40.xml</a> (XPath: YARNDesRequest/shipInfo/transInfo/transMeans) 0-1 (XPath: YARNDesRequest/YRbody/YRitem/shipInfo/transInfo/transMeans) 0-1
transMode	modo di trasporto, complessivo o relativo ad una tratta - tipo base: string, tabella cod.: T8 <a href="http://www.moda-ml.net/moda-ml/repository/codelist/v2013-1/gc_T8.xml">http://www.moda-ml.net/moda-ml/repository/codelist/v2013-1/gc_T8.xml</a> (XPath: YARNDesRequest/YRbody/YRitem/shipInfo/transInfo/transMode) 1-1 (XPath: YARNDesRequest/shipInfo/transInfo/transMode) 1-1
@transReason	causale del trasporto - tipo base: string, tabella cod.: NT11 <a href="http://www.moda-ml.net/moda-ml/repository/codelist/v2013-1/gc_NT11.xml">http://www.moda-ml.net/moda-ml/repository/codelist/v2013-1/gc_NT11.xml</a> (XPath: YARNDesRequest/shipInfo/transInfo/@transReason) [Optional] (XPath: YARNDesRequest/YRbody/YRitem/shipInfo/transInfo/@transReason) [Optional]
@TRtype	tipo di Richiesta spedizione - tipo base: string, tabella cod.: NT9 <a href="http://www.moda-ml.net/moda-ml/repository/codelist/v2013-1/gc_NT9.xml">http://www.moda-ml.net/moda-ml/repository/codelist/v2013-1/gc_NT9.xml</a> (XPath: YARNDesRequest/@TRtype) [Optional] [Default= STD]
@um	unità di misura fisica - tipo base: string, tabella cod.: NT7 <a href="http://www.moda-ml.net/moda-ml/repository/codelist/v2013-1/gc_NT7.xml">http://www.moda-ml.net/moda-ml/repository/codelist/v2013-1/gc_NT7.xml</a> (XPath: YARNDesRequest/shipInfo/transInfo/grossWeight/@um) [Required] (XPath: YARNDesRequest/YRbody/YRitem/shipInfo/packages/

	<p>packageDim/height/@um) [Required]  (XPath: YARNDesRequest/yarnPack/yarnReel/yarnReelD/@um) [Required]  (XPath: YARNDesRequest/yarnPack/yarnReel/yarnReelH/@um) [Required]  (XPath: YARNDesRequest/shipInfo/packages/packageDim/height/@um) [Required]  (XPath: YARNDesRequest/YRbody/YRitem/yarnPack/yarnReel/yarnReelQty/@um) [Required]  (XPath: YARNDesRequest/shipInfo/packages/packageDim/length/@um) [Required]  (XPath: YARNDesRequest/shipInfo/transInfo/netWeight/@um) [Required]  (XPath: YARNDesRequest/shipInfo/packages/packageDim/width/@um) [Required]  (XPath: YARNDesRequest/YRbody/YRitem/yarnPack/yarnReel/yarnReelD/@um) [Required]  (XPath: YARNDesRequest/YRbody/YRitem/yarnPack/yarnReel/yarnReelH/@um) [Required]  (XPath: YARNDesRequest/yarnPack/yarnReel/yarnReelQty/@um) [Required]  (XPath: YARNDesRequest/YRbody/YRitem/qty/@um) [Required]  (XPath: YARNDesRequest/YRbody/YRitem/yarnSpecs/pcTolerance/@um) [Optional]  - nota: <i>da usarsi quando occorre specificare se la percentuale dichiarata è in peso, volume, ecc..</i>  (XPath: YARNDesRequest/YRbody/YRitem/yarnSpecs/tolerance/@um) [Required]  (XPath: YARNDesRequest/YRbody/YRitem/shipInfo/transInfo/netWeight/@um) [Required]  (XPath: YARNDesRequest/YRbody/YRitem/shipInfo/transInfo/grossWeight/@um) [Required]  (XPath: YARNDesRequest/YRbody/YRitem/yarnSpecs/experimValue/@um) [Optional]  (XPath: YARNDesRequest/YRbody/YRitem/shipInfo/packages/packageDim/width/@um) [Required]  (XPath: YARNDesRequest/YRbody/YRitem/shipInfo/packages/packageDim/length/@um) [Required]  (XPath: YARNDesRequest/YRbody/YRitem/yarnSpecs/specValue/@um) [Optional]</p>
@useProfile	<p>profilo uso al quale il presente documento è conforme nel caso sia stato definito tra le parti. Preferibile sia un URI con nome aziende o eventualmente un URL con link al profilo.  - tipo base: string,  (XPath: YARNDesRequest/@useProfile) [Optional]</p>
@VAT	<p>aliquota o causale IVA ( deprecato, usare dtScheme )  - tipo base: string, tabella cod.: NT16  <a href="http://www.moda-ml.net/moda-ml/repository/codelist/v2013-1/gc_NT16.xml">http://www.moda-ml.net/moda-ml/repository/codelist/v2013-1/gc_NT16.xml</a>  (XPath: YARNDesRequest/YRbody/YRitem/thirdParty/@VAT) [Optional]  (XPath: YARNDesRequest/YRbody/YRitem/lineN/@VAT) [Optional]  (XPath: YARNDesRequest/TRheader/thirdParty/@VAT) [Optional]</p>
@version	<p>Versione del dizionario da cui è creata l'istanza  - tipo base: string, tabella cod.: NT100  <a href="http://www.moda-ml.net/moda-ml/repository/codelist/v2013-1/gc_NT100.xml">http://www.moda-ml.net/moda-ml/repository/codelist/v2013-1/gc_NT100.xml</a>  (XPath: YARNDesRequest/@version) [Optional] [Default= 2013-1]</p>
width	<p>larghezza effettiva dell'oggetto specificato  - tipo base: decimal, min incluso: 0, cifre decimali: 2,  (XPath: YARNDesRequest/shipInfo/packages/packageDim/width) 0-1  (XPath: YARNDesRequest/YRbody/YRitem/shipInfo/packages/packageDim/width) 0-1</p>
yarnChar	<p>parametro chimico-fisico o meccanico che misura una caratteristica del filato  - tipo base: string, tabella cod.: T24  <a href="http://www.moda-ml.net/moda-ml/repository/codelist/v2013-1/gc_T24.xml">http://www.moda-ml.net/moda-ml/repository/codelist/v2013-1/gc_T24.xml</a>  (XPath: YARNDesRequest/YRbody/YRitem/yarnSpecs/yarnChar) 1-1</p>
yarnCharText	<p>testo libero per descrivere il parametro chimico-fisico o meccanico che misura una caratteristica tecnica del filato  - tipo base: string, lunghezza max: 40,</p>

	(XPath: YARNDesRequest/YRbody/YRitem/yarnSpecs/yarnCharText) 1-1
yarnConeAngle	angolo che caratterizza il cono su cui è avvolto il filato - tipo base: positiveInteger, (XPath: YARNDesRequest/yarnPack/yarnReel/yarnConeAngle) 0-1 (XPath: YARNDesRequest/YRbody/YRitem/yarnPack/yarnReel/yarnConeAngle) 0-1
yarnOutWrap	codice che specifica l'imballo esterno di un filato - tipo base: string, tabella cod.: T33 <a href="http://www.moda-ml.net/moda-ml/repository/codelist/v2013-1/gc_T33.xml">http://www.moda-ml.net/moda-ml/repository/codelist/v2013-1/gc_T33.xml</a> (XPath: YARNDesRequest/yarnPack/yarnOutWrap) 0-1 (XPath: YARNDesRequest/YRbody/YRitem/yarnPack/yarnOutWrap) 0-1
yarnOutWrapText	testo libero che descrive l'imballo esterno di un filato - tipo base: string, lunghezza max: 40, (XPath: YARNDesRequest/YRbody/YRitem/yarnPack/yarnOutWrapText) 0-1 (XPath: YARNDesRequest/yarnPack/yarnOutWrapText) 0-1
yarnReelD	diametro della rocca di un filato - tipo base: decimal, min incluso: 0, cifre decimali: 2, (XPath: YARNDesRequest/YRbody/YRitem/yarnPack/yarnReel/yarnReelD) 0-1 (XPath: YARNDesRequest/yarnPack/yarnReel/yarnReelD) 0-1
yarnReelH	altezza della rocca di un filato - tipo base: decimal, min incluso: 0, cifre decimali: 2, (XPath: YARNDesRequest/YRbody/YRitem/yarnPack/yarnReel/yarnReelH) 0-1 (XPath: YARNDesRequest/yarnPack/yarnReel/yarnReelH) 0-1
yarnReelQty	quantità di filato (peso o metraggio) avvolta su una rocca - tipo base: decimal, min incluso: 0, cifre decimali: 2, (XPath: YARNDesRequest/yarnPack/yarnReel/yarnReelQty) 0-2 (XPath: YARNDesRequest/YRbody/YRitem/yarnPack/yarnReel/yarnReelQty) 0-2
yarnReelWrap	tipo di involucro in cui è racchiusa una confezione di filato - tipo base: string, tabella cod.: T32 <a href="http://www.moda-ml.net/moda-ml/repository/codelist/v2013-1/gc_T32.xml">http://www.moda-ml.net/moda-ml/repository/codelist/v2013-1/gc_T32.xml</a> (XPath: YARNDesRequest/YRbody/YRitem/yarnPack/yarnInWrap/yarnReelWrap) 1-1 (XPath: YARNDesRequest/yarnPack/yarnInWrap/yarnReelWrap) 1-1

## 2.3 Tabele di codifica utilizzate

Elenco delle tabelle di enumerazione utilizzate nel documento XML. I relativi codici sono presenti all'indirizzo: <http://www.moda-ml.org/moda-ml/imple/moda-ml-2013-1.asp?lingua=it&pag=6>

NT100 - Versione eBIZ Moda-ML  
NT11 - causale trasporto  
NT12 - fonte dati  
NT16 - aliquota o causale IVA  
NT18 - funzione messaggio  
NT2 - qualificatore terzparte  
NT29 - formato data  
NT6 - ente codificatore  
NT7 - unità di misura  
NT9 - tipo Richiesta Spedizione  
T10 - ISO3166 - Nazione  
T11 - tipo collo  
T19 - tipo di fibra  
T21 - tipo documento  
T24 - tipo caratteristica filato  
T29 - tipo confezione filato  
T30 - tipo materiale confezione filato  
T32 - confezione rocca filato  
T33 - confezione filato - imballo esterno  
T38 - condizioni di trasporto  
T40 - tipo mezzo di trasporto  
T44 - tipo codice addizionale  
T8 - Trasporto - Modo

# Allegato A

Immagini rappresentative della struttura dei principali elementi complessi.

