



<http://www.moda-ml.org>

GUIDA DI IMPLEMENTAZIONE  
TRANSAZIONE "MODIFICA OFFERTA STOCK  
ABBIGLIAMENTO"

Versione: 2013-1

Data di rilascio: 18/11/2011

Codice documento: G030

Repository XML Schema: <http://www.moda-ml.org/moda-ml/repository/schema/v2013-1/default.asp>

Repository guide: <http://www.moda-ml.org/moda-ml/repository/guide/v2013-1/default.asp>

Nome file: G030-MODA-ML-ModificaOffertaStockAbbigliamento.pdf

# 1. DESCRIZIONE DI BUSINESS

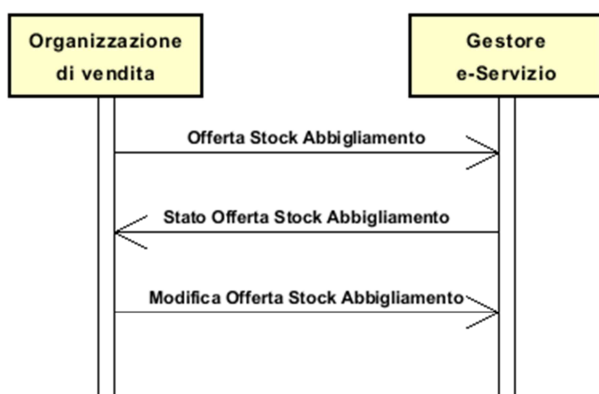
## 1.1 Scopo

Il documento Modifica Offerta Stock Abbigliamento serve per il caricamento elettronico delle modifiche alle informazioni sullo stock di un Trade o di un Produttore già caricate nel servizio e-Stockflow.

## 1.2 Generalità

Il documento è emesso dal Trade o dal Produttore di abbigliamento allo scopo di modificare/annullare una offerta di stock di abbigliamento nel servizio e-Stockflow. Ogni riga del documento deve riferirsi ad una riga di una precedente "Offerta di Stock", che può essere annullata (attributo "act" = A) oppure variata (attributo "act" = V); nel secondo caso dovrebbe riportare la definizione e classificazione dell'articolo e specificare il nuovo assortimento colore/taglia nonché la nuova quantità totale offerta e/o il nuovo prezzo.

## 1.3. Scenario applicativo



## 2. GUIDA ALLA IMPLEMENTAZIONE

### 2.1 Struttura generale del documento XML

Tutti i dati che possono essere scambiati tra le Parti con questa classe di documenti XML sono mostrati nella "Struttura del documento" (una visione semplificata dello schema) dove:

- i due numeri che seguono ciascun elemento indicano la sua "cardinalità" (numero minimo e massimo di ripetizioni ammesse); il numero minimo uguale a 0 indica un elemento opzionale, il numero minimo maggiore o uguale a 1 indica un elemento obbligatorio)
- il carattere grassetto denota gli elementi che sono "complessi semantici" ovvero aggregati di dati elementari costruiti ai fini della funzionalità e della riusabilità dell'informazione (gli elementi che sono contenuti in ogni elemento padre si individuano agevolmente per l'indentatura)
- il simbolo @ ed il carattere corsivo denotano un attributo dell'elemento che lo precede; qui la condizione d'uso (Required, Optional, ecc.) è indicata fra parentesi quadre

### Struttura del documento XML

#### **GARStockChange**

@msgfunction [Optional] [Default= OR]

@version [Optional] [Default= 2013-1]

@useProfile [Optional]

```
| GSOheader 1-1  
| | msgN 1-1  
| | msgID 0-1  
| | msgDate 1-1  
| | @dateForm [Optional]  
| | refDoc 0-9  
| | @docType [Required]  
| | | docID 1-2  
| | | @numberingOrg [Optional]  
| | | docDate 0-1  
| | | @dateForm [Optional]  
| | | season 0-1  
| | | itemID 0-1  
| | supplier 1-1  
| | @logo [Optional]  
| | @sender [Optional]  
| | | id 1-1  
| | | @numberingOrg [Optional]  
| | | legalName 0-1  
| | | dept 0-1  
| | | person 0-1  
| | | @email [Optional]  
| | | @phone [Optional]  
| | | @fax [Optional]  
| | | street 0-1  
| | | city 0-1  
| | | subCountry 0-1  
| | | country 0-1  
| | | postCode 0-1  
| | buyer 0-1  
| | @logo [Optional]  
| | @sender [Optional]
```

id 1-1  
@numberingOrg [Optional]  
legalName 0-1  
dept 0-1  
person 0-1  
@email [Optional]  
@phone [Optional]  
@fax [Optional]  
street 0-1  
city 0-1  
subCountry 0-1  
country 0-1  
postCode 0-1

## GSXbody 1-1

### GSXitem 1-unbounded

@act [Required]

lineN 1-1

@VAT [Optional]

#### refDoc 1-1

@docType [Required]

docID 1-2

@numberingOrg [Optional]

docDate 0-1

@dateForm [Optional]

season 0-1

itemID 0-1

#### garmentCategory 0-1

@numberingOrg [Optional]

artGroup 1-1

@numberingOrg [Optional]

@codeList [Optional]

@listName [Optional]

@listVersion [Optional]

artSubGroup 1-1

@numberingOrg [Optional]

@codeList [Optional]

@listName [Optional]

@listVersion [Optional]

artSex 1-1

@numberingOrg [Optional]

@codeList [Optional]

@listName [Optional]

@listVersion [Optional]

season 0-1

tradeMark 0-1

commerceText 0-1

#### garmentCode 0-1

@numberingOrg [Optional]

- scegli -

#### garmentCodeB 1-1

@numberingOrg [Optional]

mod 1-1

@numberingOrg [Optional]

@codeList [Optional]

@listName [Optional]

@listVersion [Optional]

fabric 0-1

@numberingOrg [Optional]

@codeList [Optional]

@listName [Optional]

```

| | | | @listVersion [Optional]
| | | | color 0-1
| | | | @numberingOrg [Optional]
| | | | @codeList [Optional]
| | | | @listName [Optional]
| | | | @listVersion [Optional]
| | | | size 0-1
| | | | @codeList [Optional]
| | | | artGroup 0-1
| | | | @numberingOrg [Optional]
| | | | @codeList [Optional]
| | | | @listName [Optional]
| | | | @listVersion [Optional]
| | | | added 0-9
| | | | @numberingOrg [Optional]
| | | | @addType [Optional]
| | | | description 0-1
- oppure -
| | | | garmentCodeA 1-1
| | | | | art 1-1
| | | | | @numberingOrg [Optional]
| | | | | @codeList [Optional]
| | | | | @listName [Optional]
| | | | | @listVersion [Optional]
| | | | | description 0-1
- fine scelta -
| | | | qty 0-1
| | | | @um [Required]
| | | | price 0-1
| | | | @um [Optional]
| | | | @priceQualifier [Optional] [Default= NET]
| | | | csRange 0-99
| | | | @numberingOrg [Optional]
| | | | @sizeSystemNat [Optional]
| | | | @sizeSystemSeg [Optional]
| | | | @sizeSystemBase [Optional]
| | | | | color 0-1
| | | | | @numberingOrg [Optional]
| | | | | @codeList [Optional]
| | | | | @listName [Optional]
| | | | | @listVersion [Optional]
| | | | | sizeMatrix 1-1
| | | | | | sizeRow 1-99
| | | | | | | drop 0-1
| | | | | | | @codeList [Optional]
| | | | | | | size 1-1
| | | | | | | @codeList [Optional]
| | | | | | | qty 0-1
| | | | | | | @um [Required]
| | | | stockAddress 0-1
| | | | @numberingOrg [Optional]
| | | | | city 1-1
| | | | | subCountry 1-1
| | | | | country 1-1

```

## 2.2 Descrizione di dettaglio degli elementi del documento

Nelle tabelle seguenti vengono presentati tutti gli elementi (complessi e semplici) utilizzati in questo documento. La descrizione comprende: 1) informazioni proprie dell'elemento: tag, nome dell'elemento, breve descrizione, tipo di dato e vincoli sintattici; 2) informazioni relative all'uso dell'elemento in una particolare collocazione nel documento: xpath ed eventuali note relative a tale uso.

### 2.2.1 Elementi complessi (Aggregate Business Information Entities)

Sono elementi complessi gli elementi il cui contenuto è costituito da altri elementi (figli). Gli elementi complessi sono ordinati alfabeticamente.

<b>buyer</b>	dati del Cliente - tipo base: Nad, (XPath: GARStockChange/GSOheader/buyer) 0-1
<b>csRange</b>	assortimento taglia colore di un articolo di abbigliamento (maglieria/confezione) (XPath: GARStockChange/GSXbody/GSXitem/csRange) 0-99
<b>garmentCategory</b>	classificazione di un articolo di abbigliamento (XPath: GARStockChange/GSXbody/GSXitem/garmentCategory) 0-1
<b>garmentCode</b>	codifica dell'articolo di abbigliamento (maglieria/confezione) (XPath: GARStockChange/GSXbody/GSXitem/garmentCode) 0-1
<b>garmentCodeA</b>	codifica dell'articolo di abbigliamento (maglieria/ confezione) - tipo A (XPath: GARStockChange/GSXbody/GSXitem/garmentCode/garmentCodeA) 1-1 - note: <i>qui deve indicarsi l'eventuale barcode EAN-13 o EAN-8</i>
<b>garmentCodeB</b>	codifica dell'articolo di abbigliamento (maglieria/confezione) - tipo B (XPath: GARStockChange/GSXbody/GSXitem/garmentCode/garmentCodeB) 1-1
<b>GSOheader</b>	Testata di documento di gestione di STOCK ABBIGLIAMENTO on-line (XPath: GARStockChange/GSOheader) 1-1
<b>GSXbody</b>	corpo del documento MODIFICA OFFERTA STOCK ABBIGLIAMENTO (XPath: GARStockChange/GSXbody) 1-1
<b>GSXitem</b>	riga del documento MODIFICA OFFERTA STOCK ABBIGLIAMENTO (XPath: GARStockChange/GSXbody/GSXitem) 1-unbounded
<b>refDoc</b>	identificazione di un documento di riferimento ed eventualmente di un suo item (riga) (XPath: GARStockChange/GSXbody/GSXitem/refDoc) 1-1 - note: <i>deve essere usato per collegare la riga del documento alla riga della Offerta Stock che si vuole modificare</i> (XPath: GARStockChange/GSOheader/refDoc) 0-9
<b>sizeMatrix</b>	matrice delle taglie di un prodotto di abbigliamento (maglieria/confezione) (XPath: GARStockChange/GSXbody/GSXitem/csRange/sizeMatrix)

	1-1
<b>sizeRow</b>	riga della matrice delle taglie di un prodotto di abbigliamento (maglieria/confezione) (XPath: GARStockChange/GSXbody/GSXitem/csRange/sizeMatrix/sizeRow) 1-99
<b>stockAddress</b>	località dove uno stock è fisicamente collocato (XPath: GARStockChange/GSXbody/GSXitem/stockAddress) 0-1
<b>supplier</b>	dati del Fornitore - tipo base: Nad, (XPath: GARStockChange/GSOheader/supplier) 1-1

## 2.2.2 Elementi semplici (Basic Business Information Entities)

Sono elementi semplici gli elementi il cui contenuto è caratterizzato da un data type e da un dominio di valori. Gli elementi semplici sono ordinati alfabeticamente.

<b>@act</b>	azione che la riga del documento in questione compie sulla riga di riferimento - tipo base: string, tabella cod.: NT5 <a href="http://www.moda-ml.net/moda-ml/repository/codelist/v2013-1/gc_NT5.xml">http://www.moda-ml.net/moda-ml/repository/codelist/v2013-1/gc_NT5.xml</a> (XPath: GARStockChange/GSXbody/GSXitem/@act) [Required] - nota: <i>definisce l'azione da effettuare sul documento/riga di riferimento</i>
<b>added</b>	elemento aggiuntivo di codifica, non includibile nei precedenti - tipo base: string, lunghezza max: 15, (XPath: GARStockChange/GSXbody/GSXitem/garmentCode/garmentCodeB/added) 0-9
<b>@addType</b>	qualificatore dell'elemento aggiuntivo di codifica di un prodotto - tipo base: string, tabella cod.: T44 <a href="http://www.moda-ml.net/moda-ml/repository/codelist/v2013-1/gc_T44.xml">http://www.moda-ml.net/moda-ml/repository/codelist/v2013-1/gc_T44.xml</a> (XPath: GARStockChange/GSXbody/GSXitem/garmentCode/garmentCodeB/added/@addType) [Optional]
<b>art</b>	codice articolo del prodotto - tipo base: string, lunghezza max: 25, (XPath: GARStockChange/GSXbody/GSXitem/garmentCode/garmentCodeA/art) 1-1
<b>artGroup</b>	codice che identifica la famiglia del prodotto - tipo base: string, lunghezza max: 40, (XPath: GARStockChange/GSXbody/GSXitem/garmentCode/garmentCodeB/artGroup) 0-1 (XPath: GARStockChange/GSXbody/GSXitem/garmentCategory/artGroup) 1-1
<b>artSex</b>	codice che identifica il sesso di destinazione di un capo di abbigliamento - tipo base: string, lunghezza max: 15, (XPath: GARStockChange/GSXbody/GSXitem/garmentCategory/artSex) 1-1
<b>artSubGroup</b>	codice che identifica la sotto-famiglia di un prodotto - tipo base: string, lunghezza max: 40, (XPath: GARStockChange/GSXbody/GSXitem/garmentCategory/artSubGroup) 1-1
<b>city</b>	nome della città

	<p>- tipo base: string, lunghezza max: 40,  (XPath: GARStockChange/GSOheader/buyer/city) 0-1  (XPath: GARStockChange/GSOheader/supplier/city) 0-1  (XPath: GARStockChange/GSXbody/GSXitem/stockAddress/city) 1-1</p>
@codeList	<p>specifica l'indirizzo di rete (URL) dove si trova la lista di codici usati per istanziare l'elemento</p> <p>- tipo base: string, lunghezza max: 255,  (XPath: GARStockChange/GSXbody/GSXitem/garmentCode/garmentCodeB/fabric/@codeList) [Optional]</p> <p>- nota: <i>questo attributo dovrebbe essere usato in ALTERNATIVA agli altri</i>  (XPath: GARStockChange/GSXbody/GSXitem/garmentCode/garmentCodeB/mod/@codeList) [Optional]</p> <p>- nota: <i>questo attributo dovrebbe essere usato in ALTERNATIVA agli altri</i>  (XPath: GARStockChange/GSXbody/GSXitem/csRange/color/@codeList) [Optional]</p> <p>- nota: <i>questo attributo dovrebbe essere usato in ALTERNATIVA agli altri</i>  (XPath: GARStockChange/GSXbody/GSXitem/garmentCode/garmentCodeB/artGroup/@codeList) [Optional]</p> <p>- nota: <i>questo attributo dovrebbe essere usato in ALTERNATIVA agli altri</i>  (XPath: GARStockChange/GSXbody/GSXitem/garmentCode/garmentCodeA/art/@codeList) [Optional]</p> <p>- nota: <i>questo attributo dovrebbe essere usato in ALTERNATIVA agli altri</i>  (XPath: GARStockChange/GSXbody/GSXitem/garmentCategory/artGroup/@codeList) [Optional]</p> <p>- nota: <i>questo attributo dovrebbe essere usato in ALTERNATIVA agli altri</i>  (XPath: GARStockChange/GSXbody/GSXitem/garmentCategory/artSex/@codeList) [Optional]</p> <p>- nota: <i>questo attributo dovrebbe essere usato in ALTERNATIVA agli altri</i>  (XPath: GARStockChange/GSXbody/GSXitem/garmentCategory/artSubGroup/@codeList) [Optional]</p> <p>- nota: <i>questo attributo dovrebbe essere usato in ALTERNATIVA agli altri</i>  (XPath: GARStockChange/GSXbody/GSXitem/csRange/sizeMatrix/sizeRow/drop/@codeList) [Optional]</p> <p>(XPath: GARStockChange/GSXbody/GSXitem/garmentCode/garmentCodeB/color/@codeList) [Optional]</p> <p>- nota: <i>questo attributo dovrebbe essere usato in ALTERNATIVA agli altri</i>  (XPath: GARStockChange/GSXbody/GSXitem/csRange/sizeMatrix/sizeRow/size/@codeList) [Optional]</p> <p>(XPath: GARStockChange/GSXbody/GSXitem/garmentCode/garmentCodeB/size/@codeList) [Optional]</p>
color	<p>codice della variante colore, quando non incluso nel codice modello o tessuto</p> <p>- tipo base: string, lunghezza max: 15,  (XPath: GARStockChange/GSXbody/GSXitem/csRange/color) 0-1  (XPath: GARStockChange/GSXbody/GSXitem/garmentCode/garmentCodeB/color) 0-1</p>
commerceText	<p>testo usato per la descrizione commerciale estesa di un prodotto</p> <p>- tipo base: string, lunghezza max: 400,  (XPath: GARStockChange/GSXbody/GSXitem/commerceText) 0-1</p>
country	<p>codice della nazione</p> <p>- tipo base: string, tabella cod.: T10</p>



	<a href="http://www.moda-ml.net/moda-ml/repository/codelist/v2013-1/gc_T10.xml">http://www.moda-ml.net/moda-ml/repository/codelist/v2013-1/gc_T10.xml</a> (XPath: GARStockChange/GSOheader/supplier/country) 0-1 (XPath: GARStockChange/GSOheader/buyer/country) 0-1 (XPath: GARStockChange/GSXbody/GSXitem/stockAddress/country) 1-1
@dateForm	formato in cui è espressa la data - tipo base: string, tabella cod.: NT29 <a href="http://www.moda-ml.net/moda-ml/repository/codelist/v2013-1/gc_NT29.xml">http://www.moda-ml.net/moda-ml/repository/codelist/v2013-1/gc_NT29.xml</a> (XPath: GARStockChange/GSOheader/msgDate/@dateForm) [Optional] (XPath: GARStockChange/GSXbody/GSXitem/refDoc/docDate/@dateForm) [Optional] (XPath: GARStockChange/GSOheader/refDoc/docDate/@dateForm) [Optional]
dept	nome o codice di una unità (Divisione, Ufficio, Stabilimento) contattata all'interno della Parte - tipo base: string, lunghezza max: 40, (XPath: GARStockChange/GSOheader/buyer/dept) 0-1 (XPath: GARStockChange/GSOheader/supplier/dept) 0-1
description	descrizione in testo libero di un prodotto - tipo base: string, lunghezza max: 70, (XPath: GARStockChange/GSXbody/GSXitem/garmentCode/garmentCodeA/description) 0-1 (XPath: GARStockChange/GSXbody/GSXitem/garmentCode/garmentCodeB/description) 0-1
docDate	data di emissione del documento in oggetto, espressa in uno dei formati: AAAA-MM-GG, AAAA-MM-GG:HH-MM o AAAA-SS (cioè anno-settimana) - tipo base: string, (XPath: GARStockChange/GSXbody/GSXitem/refDoc/docDate) 0-1 (XPath: GARStockChange/GSOheader/refDoc/docDate) 0-1
docID	numero identificativo del documento referenziato (dalla versione 2008-1 se ne sconsiglia l'uso in testata (è sostituito da msgID) - tipo base: string, lunghezza max: 80, (XPath: GARStockChange/GSXbody/GSXitem/refDoc/docID) 1-2 (XPath: GARStockChange/GSOheader/refDoc/docID) 1-2
@docType	tipo del documento cui si fa riferimento - tipo base: string, tabella cod.: T21 <a href="http://www.moda-ml.net/moda-ml/repository/codelist/v2013-1/gc_T21.xml">http://www.moda-ml.net/moda-ml/repository/codelist/v2013-1/gc_T21.xml</a> (XPath: GARStockChange/GSOheader/refDoc/@docType) [Required] (XPath: GARStockChange/GSXbody/GSXitem/refDoc/@docType) [Required]
drop	codice drop del capo di confezione - tipo base: string, lunghezza max: 15, (XPath: GARStockChange/GSXbody/GSXitem/csRange/sizeMatrix/sizeRow/drop) 0-1
@email	indirizzo di posta elettronica di una persona contattata - tipo base: string, lunghezza max: 80, (XPath: GARStockChange/GSOheader/supplier/person/@email) [Optional] (XPath: GARStockChange/GSOheader/buyer/person/@email) [Optional]
fabric	codice tessuto del capo di confezione - tipo base: string, lunghezza max: 15, (XPath: GARStockChange/GSXbody/GSXitem/garmentCode/garmentCodeB/fabric) 0-1
@fax	numero di fax di una persona contattata - tipo base: string, lunghezza max: 35, (XPath: GARStockChange/GSOheader/supplier/person/@fax) [Optional]

	(XPath: GARStockChange/GSOheader/buyer/person/@fax) [Optional]
id	<p>codice identificativo primario della Parte in causa (Cliente, Fornitore, Destinatario merce ecc.), si raccomanda il formato: codice nazione (ISO 3166) + partita IVA (11crt), con il qualificatore "numberingOrg"= MF</p> <p>- tipo base: string, lunghezza max: 15,</p> <p>(XPath: GARStockChange/GSOheader/buyer/id) 1-1 (XPath: GARStockChange/GSOheader/supplier/id) 1-1</p>
itemID	<p>numero che contraddistingue la riga/item del documento in oggetto</p> <p>- tipo base: string, lunghezza max: 6,</p> <p>(XPath: GARStockChange/GSOheader/refDoc/itemID) 0-1 (XPath: GARStockChange/GSXbody/GSXitem/refDoc/itemID) 0-1</p>
legalName	<p>ragione sociale della Parte</p> <p>- tipo base: string, lunghezza max: 80,</p> <p>(XPath: GARStockChange/GSOheader/buyer/legalName) 0-1 (XPath: GARStockChange/GSOheader/supplier/legalName) 0-1</p>
lineN	<p>numero che contraddistingue la riga del presente messaggio (documento xml)</p> <p>- tipo base: positiveInteger, min incluso: 1, max incluso: 9999,</p> <p>(XPath: GARStockChange/GSXbody/GSXitem/lineN) 1-1</p>
@listName	<p>specifica il nome della lista di codici usati per istanziare l'elemento</p> <p>- tipo base: string, lunghezza max: 40,</p> <p>(XPath: GARStockChange/GSXbody/GSXitem/garmentCategory/artSex/@listName) [Optional]</p> <p>- nota: questo attributo dovrebbe essere usato sempre in abbinamento a "numberingOrg"</p> <p>(XPath: GARStockChange/GSXbody/GSXitem/garmentCode/garmentCodeB/color/@listName) [Optional]</p> <p>- nota: questo attributo dovrebbe essere usato sempre in abbinamento a "numberingOrg"</p> <p>(XPath: GARStockChange/GSXbody/GSXitem/garmentCode/garmentCodeB/mod/@listName) [Optional]</p> <p>- nota: questo attributo dovrebbe essere usato sempre in abbinamento a "numberingOrg"</p> <p>(XPath: GARStockChange/GSXbody/GSXitem/csRange/color/@listName) [Optional]</p> <p>- nota: questo attributo dovrebbe essere usato sempre in abbinamento a "numberingOrg"</p> <p>(XPath: GARStockChange/GSXbody/GSXitem/garmentCode/garmentCodeB/artGroup/@listName) [Optional]</p> <p>- nota: questo attributo dovrebbe essere usato sempre in abbinamento a "numberingOrg"</p> <p>(XPath: GARStockChange/GSXbody/GSXitem/garmentCode/garmentCodeB/fabric/@listName) [Optional]</p> <p>- nota: questo attributo dovrebbe essere usato sempre in abbinamento a "numberingOrg"</p> <p>(XPath: GARStockChange/GSXbody/GSXitem/garmentCategory/artSubGroup/@listName) [Optional]</p> <p>- nota: questo attributo dovrebbe essere usato sempre in abbinamento a "numberingOrg"</p> <p>(XPath: GARStockChange/GSXbody/GSXitem/garmentCategory/artGroup/@listName) [Optional]</p> <p>- nota: questo attributo dovrebbe essere usato sempre in abbinamento a "numberingOrg"</p> <p>(XPath: GARStockChange/GSXbody/GSXitem/garmentCode/garmentCodeA/art/@listName) [Optional]</p> <p>- nota: questo attributo dovrebbe essere usato sempre in abbinamento a "numberingOrg"</p>

<p>@listVersion</p>	<p>specifica la versione della lista di codici usati per istanziare l'elemento</p> <ul style="list-style-type: none"> <li>- tipo base: string, lunghezza max: 6, (XPath: GARStockChange/GSXbody/GSXitem/garmentCode/garmentCodeB/fabric/@listVersion) [Optional]</li> <li>- nota: questo attributo dovrebbe essere usato sempre in abbinamento a "numberingOrg" e "listName" (XPath: GARStockChange/GSXbody/GSXitem/garmentCode/garmentCodeB/color/@listVersion) [Optional]</li> <li>- nota: questo attributo dovrebbe essere usato sempre in abbinamento a "numberingOrg" e "listName" (XPath: GARStockChange/GSXbody/GSXitem/garmentCode/garmentCodeB/mod/@listVersion) [Optional]</li> <li>- nota: questo attributo dovrebbe essere usato sempre in abbinamento a "numberingOrg" e "listName" (XPath: GARStockChange/GSXbody/GSXitem/csRange/color/@listVersion) [Optional]</li> <li>- nota: questo attributo dovrebbe essere usato sempre in abbinamento a "numberingOrg" e "listName" (XPath: GARStockChange/GSXbody/GSXitem/garmentCode/garmentCodeB/artGroup/@listVersion) [Optional]</li> <li>- nota: questo attributo dovrebbe essere usato sempre in abbinamento a "numberingOrg" e "listName" (XPath: GARStockChange/GSXbody/GSXitem/garmentCode/garmentCodeA/art/@listVersion) [Optional]</li> <li>- nota: questo attributo dovrebbe essere usato sempre in abbinamento a "numberingOrg" e "listName" (XPath: GARStockChange/GSXbody/GSXitem/garmentCategory/artSex/@listVersion) [Optional]</li> <li>- nota: questo attributo dovrebbe essere usato sempre in abbinamento a "numberingOrg" e "listName" (XPath: GARStockChange/GSXbody/GSXitem/garmentCategory/artGroup/@listVersion) [Optional]</li> <li>- nota: questo attributo dovrebbe essere usato sempre in abbinamento a "numberingOrg" e "listName" (XPath: GARStockChange/GSXbody/GSXitem/garmentCategory/artSubGroup/@listVersion) [Optional]</li> <li>- nota: questo attributo dovrebbe essere usato sempre in abbinamento a "numberingOrg" e "listName"</li> </ul>
<p>@logo</p>	<p>logo aziendale (URL dell'immagine in formato jpg o gif). Si raccomanda che l'immagine non ecceda i 640 pixel di larghezza.</p> <ul style="list-style-type: none"> <li>- tipo base: string, lunghezza max: 255, (XPath: GARStockChange/GSOheader/supplier/@logo) [Optional]</li> <li>(XPath: GARStockChange/GSOheader/buyer/@logo) [Optional]</li> </ul>
<p>mod</p>	<p>codice modello del capo di confezione</p> <ul style="list-style-type: none"> <li>- tipo base: string, lunghezza max: 15, (XPath: GARStockChange/GSXbody/GSXitem/garmentCode/garmentCodeB/mod) 1-1</li> </ul>
<p>msgDate</p>	<p>data di emissione del presente messaggio (documento xml), espressa in uno dei formati: AAAA-MM-GG, AAAA-MM-GG:HH-MM o AAAA-SS (cioè anno-settimana)</p> <ul style="list-style-type: none"> <li>- tipo base: string, (XPath: GARStockChange/GSOheader/msgDate) 1-1</li> </ul>
<p>@msgfunction</p>	<p>funzione rivestita dal presente messaggio in relazione alla sua trasmissione</p> <ul style="list-style-type: none"> <li>- tipo base: string, tabella cod.: NT18 <a href="http://www.moda-ml.net/moda-ml/repository/codelist/v2013-1/gc_NT18.xml">http://www.moda-ml.net/moda-ml/repository/codelist/v2013-1/gc_NT18.xml</a> (XPath: GARStockChange/@msgfunction) [Optional] [Default= OR]</li> </ul>

msgID	<p>chiave identificativa del documento nel sistema informativo della Parte emittente</p> <p>- tipo base: string, lunghezza max: 35, (XPath: GARStockChange/GSOheader/msgID) 0-1</p>
msgN	<p>numero identificativo assegnato al messaggio (documento xml) da chi lo emette</p> <p>- tipo base: string, lunghezza max: 35, (XPath: GARStockChange/GSOheader/msgN) 1-1</p>
@numberingOrg	<p>organizzazione che ha creato la codifica o immatricolazione in oggetto</p> <p>- tipo base: string, tabella cod.: NT6 <a href="http://www.moda-ml.net/moda-ml/repository/codelist/v2013-1/gc_NT6.xml">http://www.moda-ml.net/moda-ml/repository/codelist/v2013-1/gc_NT6.xml</a></p> <p>(XPath: GARStockChange/GSXbody/GSXitem/stockAddress/@numberingOrg) [Optional]</p> <p>- nota: <i>da usare quando città e province sono indicate con una codifica proprietaria</i> (XPath: GARStockChange/GSXbody/GSXitem/csRange/@numberingOrg) [Optional] (XPath: GARStockChange/GSXbody/GSXitem/garmentCode/garmentCodeB/artGroup/@numberingOrg) [Optional]</p> <p>- nota: <i>questo attributo dovrebbe essere usato o singolarmente o in abbinamento con "listName" e "listVersion"</i> (XPath: GARStockChange/GSXbody/GSXitem/csRange/color/@numberingOrg) [Optional]</p> <p>- nota: <i>questo attributo dovrebbe essere usato o singolarmente o in abbinamento con "listName" e "listVersion"</i> (XPath: GARStockChange/GSXbody/GSXitem/garmentCode/garmentCodeA/art/@numberingOrg) [Optional]</p> <p>- nota: <i>questo attributo dovrebbe essere usato o singolarmente o in abbinamento con "listName" e "listVersion"</i> (XPath: GARStockChange/GSXbody/GSXitem/garmentCode/garmentCodeB/added/@numberingOrg) [Optional] (XPath: GARStockChange/GSXbody/GSXitem/garmentCategory/artGroup/@numberingOrg) [Optional]</p> <p>- nota: <i>questo attributo dovrebbe essere usato o singolarmente o in abbinamento con "listName" e "listVersion"</i> (XPath: GARStockChange/GSXbody/GSXitem/garmentCategory/artSubGroup/@numberingOrg) [Optional]</p> <p>- nota: <i>questo attributo dovrebbe essere usato o singolarmente o in abbinamento con "listName" e "listVersion"</i> (XPath: GARStockChange/GSXbody/GSXitem/garmentCategory/artSex/@numberingOrg) [Optional]</p> <p>- nota: <i>questo attributo dovrebbe essere usato o singolarmente o in abbinamento con "listName" e "listVersion"</i> (XPath: GARStockChange/GSXbody/GSXitem/garmentCategory/@numberingOrg) [Optional] (XPath: GARStockChange/GSOheader/supplier/id/@numberingOrg) [Optional] (XPath: GARStockChange/GSOheader/buyer/id/@numberingOrg) [Optional] (XPath: GARStockChange/GSXbody/GSXitem/refDoc/docID/@numberingOrg) [Optional]</p> <p>- nota: <i>qui si può specificare quale numerazione è usata per identificare il documento (es.: del Cliente, del Fornitore, ..)</i> (XPath: GARStockChange/GSXbody/GSXitem/garmentCode/garmentCodeB/@numberingOrg) [Optional] (XPath: GARStockChange/GSXbody/GSXitem/garmentCode/garmentCodeB/fabric/@numberingOrg) [Optional]</p> <p>- nota: <i>questo attributo dovrebbe essere usato o singolarmente o in</i></p>

	<p>abbinamento con "listName" e "listVersion"  (XPath: GARStockChange/GSXbody/GSXitem/garmentCode/garmentCodeB/mod/@numberingOrg) [Optional]</p> <p>- nota: questo attributo dovrebbe essere usato o singolarmente o in abbinamento con "listName" e "listVersion"  (XPath: GARStockChange/GSOheader/refDoc/docID/@numberingOrg) [Optional]</p> <p>- nota: qui si può specificare quale numerazione è usata per identificare il documento (es.: del Cliente, del Fornitore, ..)  (XPath: GARStockChange/GSXbody/GSXitem/garmentCode/garmentCodeB/color/@numberingOrg) [Optional]</p> <p>- nota: questo attributo dovrebbe essere usato o singolarmente o in abbinamento con "listName" e "listVersion"  (XPath: GARStockChange/GSXbody/GSXitem/garmentCode/@numberingOrg) [Optional]</p>
person	<p>nome della persona di riferimento all'interno della Parte  - tipo base: string, lunghezza max: 40,  (XPath: GARStockChange/GSOheader/supplier/person) 0-1  (XPath: GARStockChange/GSOheader/buyer/person) 0-1</p>
@phone	<p>numero di telefono di una persona contattata  - tipo base: string, lunghezza max: 35,  (XPath: GARStockChange/GSOheader/supplier/person/@phone) [Optional]  (XPath: GARStockChange/GSOheader/buyer/person/@phone) [Optional]</p>
postCode	<p>codice postale  - tipo base: string, lunghezza max: 10,  (XPath: GARStockChange/GSOheader/supplier/postCode) 0-1  (XPath: GARStockChange/GSOheader/buyer/postCode) 0-1</p>
price	<p>prezzo unitario dell'articolo, dell'oggetto o del servizio specificato  - tipo base: decimal, min incluso: 0, cifre decimali: 2,  (XPath: GARStockChange/GSXbody/GSXitem/price) 0-1</p>
@priceQualifier	<p>tipo di prezzo con riferimento a sconti e tasse  - tipo base: string, tabella cod.: NT20  <a href="http://www.moda-ml.net/moda-ml/repository/codelist/v2013-1/gc_NT20.xml">http://www.moda-ml.net/moda-ml/repository/codelist/v2013-1/gc_NT20.xml</a>  (XPath: GARStockChange/GSXbody/GSXitem/price/@priceQualifier) [Optional] [Default= NET]</p>
qty	<p>quantità netta dell'articolo o dell'oggetto correlato, qualificata dalla funzione del documento e dal contesto  - tipo base: decimal, min incluso: 0, cifre decimali: 2,  (XPath: GARStockChange/GSXbody/GSXitem/csRange/sizeMatrix/sizeRow/qty) 0-1  (XPath: GARStockChange/GSXbody/GSXitem/qty) 0-1</p>
season	<p>stagione di vendita, composta da: stagione (1 crt) + anno (4 crt) - stagione: P/E=1 A/I=2 P=3-E=4 A=5 I=6; per più di quattro stagioni usare sequenza alfabetica: 1a stagione=A 2a stagione=B etc.etc.  - tipo base: string, lunghezza max: 15,  (XPath: GARStockChange/GSOheader/refDoc/season) 0-1  - note: qui indica la stagione a cui appartiene il documento in oggetto  (XPath: GARStockChange/GSXbody/GSXitem/garmentCategory/season) 0-1  (XPath: GARStockChange/GSXbody/GSXitem/refDoc/season) 0-1  - note: qui indica la stagione a cui appartiene il documento in oggetto</p>
@sender	<p>qualificatore che distingue la Parte che spedisce il documento  - tipo base: boolean,  (XPath: GARStockChange/GSOheader/buyer/@sender) [Optional]</p>

	<p>- nota: <i>L'uso di questo attributo è obbligatorio quando si vuole creare lo STYLESHEET</i>  (XPath: <a href="#">GARStockChange/GSOheader/supplier/@sender</a>) [Optional]</p> <p>- nota: <i>L'uso di questo attributo è obbligatorio quando si vuole creare lo STYLESHEET</i></p>
size	<p>codice taglia del capo di abbigliamento (maglieria/confezione)  - tipo base: string, lunghezza max: 15,  (XPath: <a href="#">GARStockChange/GSXbody/GSXitem/csRange/sizeMatrix/sizeRow/size</a>) 1-1  (XPath: <a href="#">GARStockChange/GSXbody/GSXitem/garmentCode/garmentCodeB/size</a>) 0-1</p>
@sizeSystemBase	<p>base della scala taglie  - tipo base: string, tabella cod.: T423  <a href="http://www.moda-ml.net/moda-ml/repository/codelist/v2013-1/gc_T423.xml">http://www.moda-ml.net/moda-ml/repository/codelist/v2013-1/gc_T423.xml</a>  (XPath: <a href="#">GARStockChange/GSXbody/GSXitem/csRange/@sizeSystemBase</a>) [Optional]</p>
@sizeSystemNat	<p>nazione o agenzia che identifica la scala taglie  - tipo base: string, tabella cod.: T421  <a href="http://www.moda-ml.net/moda-ml/repository/codelist/v2013-1/gc_T421.xml">http://www.moda-ml.net/moda-ml/repository/codelist/v2013-1/gc_T421.xml</a>  (XPath: <a href="#">GARStockChange/GSXbody/GSXitem/csRange/@sizeSystemNat</a>) [Optional]</p>
@sizeSystemSeg	<p>segmento di mercato che identifica la scala taglie  - tipo base: string, tabella cod.: T422  <a href="http://www.moda-ml.net/moda-ml/repository/codelist/v2013-1/gc_T422.xml">http://www.moda-ml.net/moda-ml/repository/codelist/v2013-1/gc_T422.xml</a>  (XPath: <a href="#">GARStockChange/GSXbody/GSXitem/csRange/@sizeSystemSeg</a>) [Optional]</p>
street	<p>via e numero civico di una locazione  - tipo base: string, lunghezza max: 80,  (XPath: <a href="#">GARStockChange/GSOheader/supplier/street</a>) 0-1  (XPath: <a href="#">GARStockChange/GSOheader/buyer/street</a>) 0-1</p>
subCountry	<p>sigla o codice della provincia (sub-country)  - tipo base: string, lunghezza max: 9,  (XPath: <a href="#">GARStockChange/GSXbody/GSXitem/stockAddress/subCountry</a>) 1-1  (XPath: <a href="#">GARStockChange/GSOheader/supplier/subCountry</a>) 0-1  (XPath: <a href="#">GARStockChange/GSOheader/buyer/subCountry</a>) 0-1</p>
tradeMark	<p>nome della linea commerciale del prodotto specificato  - tipo base: string, lunghezza max: 50,  (XPath: <a href="#">GARStockChange/GSXbody/GSXitem/tradeMark</a>) 0-1</p>
@um	<p>unità di misura fisica  - tipo base: string, tabella cod.: NT7  <a href="http://www.moda-ml.net/moda-ml/repository/codelist/v2013-1/gc_NT7.xml">http://www.moda-ml.net/moda-ml/repository/codelist/v2013-1/gc_NT7.xml</a>  (XPath: <a href="#">GARStockChange/GSXbody/GSXitem/csRange/sizeMatrix/sizeRow/qty/@um</a>) [Required]  (XPath: <a href="#">GARStockChange/GSXbody/GSXitem/price/@um</a>) [Optional]  - nota: <i>Unità di misura fisica del prodotto a cui è riferito il prezzo (es. prezzo per metro).</i>  (XPath: <a href="#">GARStockChange/GSXbody/GSXitem/qty/@um</a>) [Required]</p>
@useProfile	<p>profilo uso al quale il presente documento è conforme nel caso sia stato definito tra le parti. Preferibile sia un URI con nome aziende o eventualmente un URL con link al profilo.  - tipo base: string,  (XPath: <a href="#">GARStockChange/@useProfile</a>) [Optional]</p>
@VAT	<p>aliquota o causale IVA ( deprecato, usare dtScheme )</p>

	<p>- tipo base: string, tabella cod.: NT16  <a href="http://www.moda-ml.net/moda-ml/repository/codelist/v2013-1/gc_NT16.xml">http://www.moda-ml.net/moda-ml/repository/codelist/v2013-1/gc_NT16.xml</a>  (XPath: GARStockChange/GSXbody/GSXitem/lineN/@VAT) [Optional]</p>
@version	<p>Versione del dizionario da cui è creata l'istanza  - tipo base: string, tabella cod.: NT100  <a href="http://www.moda-ml.net/moda-ml/repository/codelist/v2013-1/gc_NT100.xml">http://www.moda-ml.net/moda-ml/repository/codelist/v2013-1/gc_NT100.xml</a>  (XPath: GARStockChange/@version) [Optional] [Default= 2013-1]</p>

## 2.3 Tabelle di codifica utilizzate

Elenco delle tabelle di enumerazione utilizzate nel documento XML. I relativi codici sono presenti all'indirizzo: <http://www.moda-ml.org/moda-ml/imple/moda-ml-2013-1.asp?lingua=it&pag=6>

NT100 - Versione eBIZ Moda-ML  
NT16 - aliquota o causale IVA  
NT18 - funzione messaggio  
NT20 - tipo prezzo  
NT29 - formato data  
NT5 - azione  
NT6 - ente codificatore  
NT7 - unità di misura  
T10 - ISO3166 - Nazione  
T21 - tipo documento  
T421 - scala taglie: nazionalità  
T422 - scala taglie: segmento di mercato  
T423 - scala taglie: base  
T44 - tipo codice addizionale



# Allegato A

Immagini rappresentative della struttura dei principali elementi complessi.

