



<http://www.moda-ml.org>

GUIDA DI IMPLEMENTAZIONE TRANSAZIONE "DISPOSIZIONE TESSITURA"

Versione: 2013-1

Data di rilascio: 18/11/2011

Codice documento: G023

Repository XML Schema: <http://www.moda-ml.org/moda-ml/repository/schema/v2013-1/default.asp>

Repository guide: <http://www.moda-ml.org/moda-ml/repository/guide/v2013-1/default.asp>

Nome file: G023-MODA-ML-DisposizioneTessitura.pdf

1. DESCRIZIONE DI BUSINESS

1.1 Scopo

Questa guida ha lo scopo di illustrare alle aziende del settore tessile abbigliamento la forma standard XML del tipo documento "DISPOSIZIONE DI TESSITURA", fornendo le istruzioni per il suo impiego nel contesto di commercio elettronico tra Terzisti di tessitura e loro committenti illustrato nel diagramma accluso

Tutte le regole necessarie per la costruzione e la validazione del documento sono espresse mediante uno specifico schema XML, che è presentato in dettaglio nel paragrafo 3.

1.2 Generalità

La Disposizione di tessitura può essere usata da un Committente per ordinare ad un Terzista la tessitura di filato di sua proprietà

Questa prestazione può includere una o più lavorazioni del ciclo di tessitura

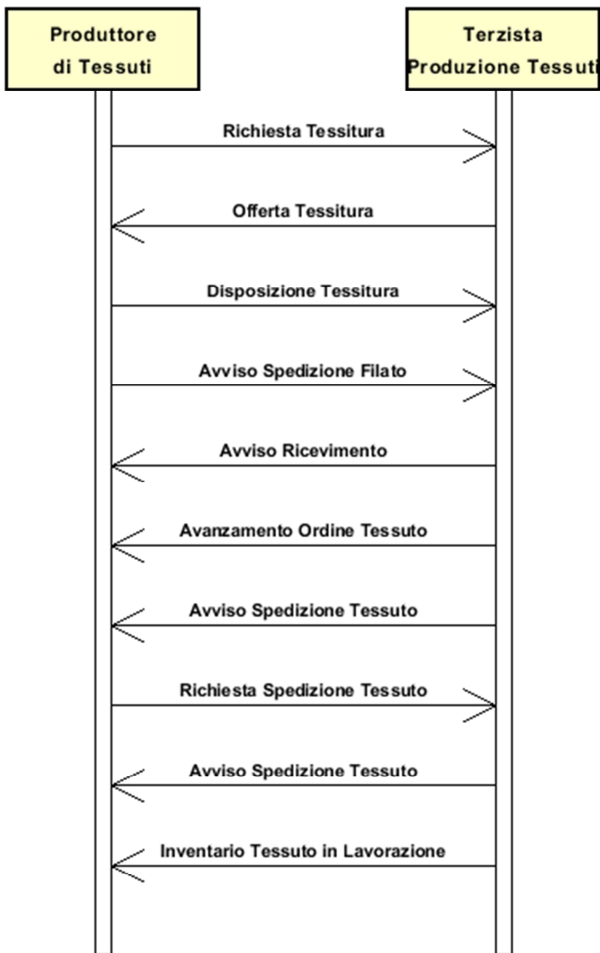
Quando il Committente richiede diverse lavorazioni in sequenza a diversi Terzisti, esso può disporre con questo documento non solo la lavorazione ma anche l'invio del prodotto semilavorato dal primo Terzista ad un secondo Terzista.

Di regola, la Disposizione di tessitura specifica solo la tecnologia (se necessario) e le caratteristiche del prodotto finale di ciascuna lavorazione ed identifica i semilavorati (componenti) da usarsi per produrre il prodotto finale richiesto.

Si noti che questo prodotto finale può essere a sua volta componente in una successiva operazione di lavorazione.

La definizione delle modalità di esecuzione è solitamente lasciata alla competenza del Terzista; in alcuni casi tuttavia anche queste modalità possono essere specificate dal Committente, che può specificare macchinari e parametri di macchina.

1.3. Scenario applicativo



2. GUIDA ALLA IMPLEMENTAZIONE

2.1 Struttura generale del documento XML

Tutti i dati che possono essere scambiati tra le Parti con questa classe di documenti XML sono mostrati nella "Struttura del documento" (una visione semplificata dello schema) dove:

- i due numeri che seguono ciascun elemento indicano la sua "cardinalità" (numero minimo e massimo di ripetizioni ammesse); il numero minimo uguale a 0 indica un elemento opzionale, il numero minimo maggiore o uguale a 1 indica un elemento obbligatorio)
- il carattere grassetto denota gli elementi che sono "complessi semantici" ovvero aggregati di dati elementari costruiti ai fini della funzionalità e della riusabilità dell'informazione (gli elementi che sono contenuti in ogni elemento padre si individuano agevolmente per l'indentatura)
- il simbolo @ ed il carattere corsivo denotano un attributo dell'elemento che lo precede; qui la condizione d'uso (Required, Optional, ecc.) è indicata fra parentesi quadre

Struttura del documento XML

TEXWeaveOrder

@msgfunction [Optional] [Default= OR]

@version [Optional] [Default= 2013-1]

@useProfile [Optional]

| **TWCOheader 1-1**

| | msgN 1-1

| | - scegli -

| | msgID 0-1

| | - oppure -

| | docID 0-1

| | @numberingOrg [Optional]

| | - fine scelta -

| | msgDate 1-1

| | @dateForm [Optional]

| | season 0-1

| | msgCurrency 0-1

| | **refDoc 0-9**

| | @docType [Required]

| | | docID 1-2

| | | @numberingOrg [Optional]

| | | docDate 0-1

| | | @dateForm [Optional]

| | | season 0-1

| | | itemID 0-1

| | **buyer 1-1**

| | @logo [Optional]

| | @sender [Optional]

| | | id 1-1

| | | @numberingOrg [Optional]

| | | legalName 0-1

| | | dept 0-1

| | | person 0-1

| | | @email [Optional]

| | | @phone [Optional]

| | | @fax [Optional]

| | | street 0-1

- | | city 0-1
- | | subCountry 0-1
- | | country 0-1
- | | postCode 0-1
- | **subContractor 1-1**
- | | @sender [Optional]
- | | | id 1-1
- | | | @numberingOrg [Optional]
- | | | legalName 0-1
- | | | dept 0-1
- | | | person 0-1
- | | | @email [Optional]
- | | | @phone [Optional]
- | | | @fax [Optional]
- | | | street 0-1
- | | | city 0-1
- | | | subCountry 0-1
- | | | country 0-1
- | | | postCode 0-1
- | **thirdParty 0-1**
- | | @VAT [Optional]
- | | @role [Required]
- | | @sender [Optional]
- | | | id 1-1
- | | | @numberingOrg [Optional]
- | | | legalName 0-1
- | | | dept 0-1
- | | | person 0-1
- | | | @email [Optional]
- | | | @phone [Optional]
- | | | @fax [Optional]
- | | | street 0-1
- | | | city 0-1
- | | | subCountry 0-1
- | | | country 0-1
- | | | postCode 0-1
- | | note 0-19
- | | @numberingOrg [Optional]
- | | @codeList [Optional]
- | | @noteLabel [Optional]

| **terms 0-1**

- | | **payment 0-5**
- | | | @finDiscount [Optional]
- | | | @finSurcharge [Optional]
- | | | - scegli -
- | | | | payTerm 1-1
- | | | | - oppure -
- | | | | payTermText 1-1
- | | | | - fine scelta -
- | | | | payMode 0-1
- | | **insPayment 0-5**
- | | | @part [Required]
- | | | - scegli -
- | | | | payTerm 1-1
- | | | | - oppure -
- | | | | payTermText 1-1
- | | | | - fine scelta -
- | | | | payMode 0-1
- | | **trade 0-1**
- | | | - scegli -

```

| | | incoTermText 1-1
| | - oppure -
| | | incoTerm 1-1
| | - fine scelta -
| | | location 0-1
| | | @LRI [Optional]
| | transInfo 0-1
| | @transReason [Optional]
| | | transMode 1-1
| | | carrier 0-1
| | | deliveryPlace 0-1
| | | grossWeight 0-1
| | | @um [Required]
| | | netWeight 0-1
| | | @um [Required]
| | | transMeans 0-1
| | | transCondition 0-3
| | | transConditionText 0-1
| | allowanceCharge 0-9
| | @VAT [Optional]
| | - scegli -
| | | AC_category 1-1
| | - oppure -
| | | AC_categoryText 1-1
| | - scegli -
| | | AC_percent 1-1
| | - oppure -
| | | AC_amount 1-1
| | - fine scelta -
| | | dtScheme 0-1
| | | @taxType [Required]
| | | | taxCategory 0-1
| | | | taxRate 0-1
| | | | legalRef 0-1
| | | | @codeList [Required]
| | | | note 0-19
| | | | @numberingOrg [Optional]
| | | | @codeList [Optional]
| | | | @noteLabel [Optional]

| TWCObody 1-1
| | TWCOitem 1-unbounded
| | @productLevel [Optional] [Default= END]
| | | lineN 1-1
| | | @VAT [Optional]
| | | greyFabricProd 1-1
| | | | texCode 1-1
| | | | @numberingOrg [Optional]
| | | | | art 1-1
| | | | | @numberingOrg [Optional]
| | | | | @codeList [Optional]
| | | | | @listName [Optional]
| | | | | @listVersion [Optional]
| | | | | pattern 0-1
| | | | | @numberingOrg [Optional]
| | | | | @codeList [Optional]
| | | | | @listName [Optional]
| | | | | @listVersion [Optional]
| | | | | color 0-1
| | | | | @numberingOrg [Optional]
| | | | | @codeList [Optional]

```

```

| | | | @listName [Optional]
| | | | @listVersion [Optional]
| | | | added 0-9
| | | | @numberingOrg [Optional]
| | | | @addType [Optional]
| | | | description 0-1
| | | | fabricCompos 0-1
| | | | | percCompos 1-9
| | | | | @fibre [Required]
| | | | | construction 0-1
| | | | | fabricWeightM 1-1
| | | | | | @um [Optional] [Default= GRM]
| | | | | fabricWeightM2 0-1
| | | | | | @um [Optional] [Default= GRM]
| | | | | fabricWidth 0-1
| | | | | | @um [Optional] [Default= CMT]
| | | | | fabricCutWidth 0-1
| | | | | | @um [Optional] [Default= CMT]
| | | | | pieceLength 0-1
| | | | | | @um [Optional] [Default= MTR]
| | | | | weave 0-1
| | | | | warpCount 0-9
| | | | | | @method [Optional] [Default= ISO-2060]
| | | | | | @fibre [Optional]
| | | | | weftCount 0-9
| | | | | | @method [Optional] [Default= ISO-2060]
| | | | | | @fibre [Optional]
| | | | | warpEndsN 0-1
| | | | | weftEndsN 0-1
| | | | | bowingWarp 0-1
| | | | | | @method [Optional]
| | | | | bowingWeft 0-1
| | | | | | @method [Optional]
| | | | | checksFlaw 0-1
| | | | | | @method [Optional]
| | | | | weftDev 0-1
| | | | | | @method [Optional]
| | | | | resin 0-1
| | | | weaveDiagramID 0-1
| | | | | @numberingOrg [Optional]
| | | | | fabricSpecs 0-9
| | | | | - scegli -
| | | | | | fabricCharText 1-1
| | | | | | - oppure -
| | | | | | fabricChar 1-1
| | | | | | - fine scelta -
| | | | | | specValue 0-1
| | | | | | | @um [Optional]
| | | | | | | @source [Optional]
| | | | | | | @method [Optional]
| | | | | | | @application [Optional]
| | | | | | | @CV [Optional]
| | | | | | - scegli -
| | | | | | tolerance 0-2
| | | | | | | @um [Required]
| | | | | | - oppure -
| | | | | | pcTolerance 0-2
| | | | | | | @um [Optional]
| | | | | | - fine scelta -
| | | | | note 0-19
| | | | | | @numberingOrg [Optional]

```

```

| | @codeList [Optional]
| | @noteLabel [Optional]
| qty 1-3
| @um [Required]
| price 0-1
| @um [Optional]
| @priceQualifier [Optional] [Default= NET]
| deliveryDate 0-1
| @dateForm [Optional]
| thirdParty 0-1
| @VAT [Optional]
| @role [Required]
| @sender [Optional]
| | id 1-1
| | @numberingOrg [Optional]
| | legalName 0-1
| | dept 0-1
| | person 0-1
| | @email [Optional]
| | @phone [Optional]
| | @fax [Optional]
| | street 0-1
| | city 0-1
| | subCountry 0-1
| | country 0-1
| | postCode 0-1
| yarnComponent 1-99
| @CQQ [Optional]
| | pcQty 0-1
| | @um [Optional]
| | yarnCode 1-1
| | @numberingOrg [Optional] [Default= CL]
| | | art 1-1
| | | @numberingOrg [Optional]
| | | @codeList [Optional]
| | | @listName [Optional]
| | | @listVersion [Optional]
| | | color 0-1
| | | @numberingOrg [Optional]
| | | @codeList [Optional]
| | | @listName [Optional]
| | | @listVersion [Optional]
| | | added 0-9
| | | @numberingOrg [Optional]
| | | @addType [Optional]
| | | description 0-1
| | lotN 0-1
| | @numberingOrg [Optional]
| | dyeN 0-1
| | @numberingOrg [Optional]
| | qty 1-2
| | @um [Required]
| | refDoc 0-1
| | @docType [Required]
| | | docID 1-2
| | | @numberingOrg [Optional]
| | | docDate 0-1
| | | @dateForm [Optional]
| | | season 0-1
| | | itemID 0-1
| | location 0-1

```



```

| | | | @LRI [Optional]
| | | | warpLetter 0-1
| | | | weftLetter 0-1
| | | | note 0-19
| | | | @numberingOrg [Optional]
| | | | @codeList [Optional]
| | | | @noteLabel [Optional]
| | | | warpComponent 0-1
| | | | | warpCode 1-1
| | | | | @numberingOrg [Optional]
| | | | | refDoc 0-1
| | | | | | @docType [Required]
| | | | | | | docID 1-2
| | | | | | | | @numberingOrg [Optional]
| | | | | | | docDate 0-1
| | | | | | | | @dateForm [Optional]
| | | | | | | season 0-1
| | | | | | | itemID 0-1
| | | | | fabMnfrOperation 1-9
| | | | | - scegli -
| | | | | | jobName 1-1
| | | | | | - oppure -
| | | | | | | texJob 1-1
| | | | | | - fine scelta -
| | | | | | | texJobTech 0-9
| | | | | | | refDoc 0-1
| | | | | | | | @docType [Required]
| | | | | | | | | docID 1-2
| | | | | | | | | @numberingOrg [Optional]
| | | | | | | | | docDate 0-1
| | | | | | | | | @dateForm [Optional]
| | | | | | | | | season 0-1
| | | | | | | | | itemID 0-1
| | | | | | | texMachine 0-1
| | | | | | | texMachineSpecs 0-9
| | | | | | | | texMachineParam 1-1
| | | | | | | | | specValue 0-1
| | | | | | | | | | @um [Optional]
| | | | | | | | | | @source [Optional]
| | | | | | | | | | @method [Optional]
| | | | | | | | | | @application [Optional]
| | | | | | | | | | @CV [Optional]
| | | | | | | - scegli -
| | | | | | | | pcTolerance 0-2
| | | | | | | | | @um [Optional]
| | | | | | | | - oppure -
| | | | | | | | | tolerance 0-2
| | | | | | | | | | @um [Required]
| | | | | | | | - fine scelta -
| | | | | | | | | note 0-19
| | | | | | | | | @numberingOrg [Optional]
| | | | | | | | | @codeList [Optional]
| | | | | | | | | @noteLabel [Optional]
| | | | | | | | dtScheme 0-1
| | | | | | | | | @taxType [Required]
| | | | | | | | | | taxCategory 0-1
| | | | | | | | | | taxRate 0-1
| | | | | | | | | | legalRef 0-1
| | | | | | | | | | | @codeList [Required]
| | | | | | | | | | | note 0-19
| | | | | | | | | | | @numberingOrg [Optional]

```

| | | | @codeList [Optional]
| | | | @noteLabel [Optional]

2.2 Descrizione di dettaglio degli elementi del documento

Nelle tabelle seguenti vengono presentati tutti gli elementi (complessi e semplici) utilizzati in questo documento. La descrizione comprende: 1) informazioni proprie dell'elemento: tag, nome dell'elemento, breve descrizione, tipo di dato e vincoli sintattici; 2) informazioni relative all'uso dell'elemento in una particolare collocazione nel documento: xpath ed eventuali note relative a tale uso.

2.2.1 Elementi complessi (Aggregate Business Information Entities)

Sono elementi complessi gli elementi il cui contenuto è costituito da altri elementi (figli). Gli elementi complessi sono ordinati alfabeticamente.

allowanceCharge	Sconti e Oneri associati ad un Ordine o ad un contratto (XPath: TEXWeaveOrder/terms/allowanceCharge) 0-9
buyer	dati del Cliente - tipo base: Nad, (XPath: TEXWeaveOrder/TWCOheader/buyer) 1-1
construction	dati e caratteristiche di costruzione riportati nella scheda anagrafica del tessuto (XPath: TEXWeaveOrder/TWCObody/TWCOitem/greyFabricProd/construction) 0-1
dtScheme	dati usabili per dichiarare la tassa o imposta applicata (XPath: TEXWeaveOrder/terms/allowanceCharge/dtScheme) 0-1 (XPath: TEXWeaveOrder/TWCObody/TWCOitem/dtScheme) 0-1
fabMnfrOperation	dettagli di una operazione usata per la produzione del tessuto (XPath: TEXWeaveOrder/TWCObody/TWCOitem/fabMnfrOperation) 1-9
fabricCompos	composizione fibrosa del tessuto secondo la Direttiva 97/37/CE (XPath: TEXWeaveOrder/TWCObody/TWCOitem/greyFabricProd/fabricCompos) 0-1
fabricSpecs	caratteristiche tecniche di un tessuto, abbinabili sia ad una operazione di produzione in sub-fornitura sia ad un acquisto (XPath: TEXWeaveOrder/TWCObody/TWCOitem/greyFabricProd/fabricSpecs) 0-9
greyFabricProd	specifiche di produzione del tessuto grezzo da ottenere da una tessitura commissionata ad un Terzista (XPath: TEXWeaveOrder/TWCObody/TWCOitem/greyFabricProd) 1-1
insPayment	dettaglio di pagamento, per pagamento rateale (XPath: TEXWeaveOrder/terms/insPayment) 0-5 - note: <i>escluso il caso di offerta, questo aggregato è alternativo a payment e deve essere ripetuto per ciascuna rata di pagamento</i>
payment	dettaglio di pagamento, per pagamento in unica soluzione (XPath: TEXWeaveOrder/terms/payment) 0-5 - note: <i>escluso il caso di offerta, questo aggregato è alternativo a insPayment, può essere ripetuto per specificare termini di pagamento alternativi (ad esempio: a 60 giorni oppure a 30 giorni con sconto 3%)</i>
refDoc	identificazione di un documento di riferimento ed eventualmente di un suo item (riga) (XPath: TEXWeaveOrder/TWCObody/TWCOitem/warpComponent/refDoc) 0-1 (XPath: TEXWeaveOrder/TWCObody/TWCOitem/yarnComponent/refDoc) 0-1 - note: <i>qui si può far riferimento al documento di spedizione</i> (XPath: TEXWeaveOrder/TWCObody/TWCOitem/fabMnfrOperation/refDoc) 0-

	<p>1</p> <p>- note: <i>qui può farsi riferimento ad una Scheda Lavorazione inviata al Terzista</i></p> <p>(XPath: <code>TEXWeaveOrder/TWCOheader/refDoc</code>) 0-9</p>
subContractor	<p>dati del Terzista</p> <p>- tipo base: Nad,</p> <p>(XPath: <code>TEXWeaveOrder/TWCOheader/subContractor</code>) 1-1</p>
terms	<p>dettaglio delle condizioni di pagamento e di consegna</p> <p>(XPath: <code>TEXWeaveOrder/terms</code>) 0-1</p>
texCode	<p>codifica dell'articolo tessile</p> <p>(XPath: <code>TEXWeaveOrder/TWCObody/TWCOitem/greyFabricProd/texCode</code>) 1-1</p>
texMachineSpecs	<p>specifiche tecniche di una macchina usata in una operazione di un ciclo di lavoro sul tessuto</p> <p>(XPath: <code>TEXWeaveOrder/TWCObody/TWCOitem/fabMnfrOperation/texMachineSpecs</code>) 0-9</p>
thirdParty	<p>dati di una Terza Parte, diversa da Cliente o Fornitore</p> <p>- tipo base: Nad,</p> <p>(XPath: <code>TEXWeaveOrder/TWCObody/TWCOitem/thirdParty</code>) 0-1</p> <p>- note: <i>qui si può indicare a chi il Terzista deve inviare il semilavorato per le successive operazioni</i></p> <p>(XPath: <code>TEXWeaveOrder/TWCOheader/thirdParty</code>) 0-1</p> <p>- note: <i>qui si può indicare la Parte a cui il Terzista deve eventualmente inviare i semi-lavorati per le successive lavorazioni</i></p>
trade	<p>condizioni generali di resa della merce</p> <p>(XPath: <code>TEXWeaveOrder/terms/trade</code>) 0-1</p>
transInfo	<p>informazioni sul trasporto: modo, vettore e luogo di consegna</p> <p>(XPath: <code>TEXWeaveOrder/terms/transInfo</code>) 0-1</p>
TWCObody	<p>corpo del documento DISPOSIZIONE TESSITURA</p> <p>(XPath: <code>TEXWeaveOrder/TWCObody</code>) 1-1</p>
TWCOheader	<p>testata del documento DISPOSIZIONE TESSITURA</p> <p>(XPath: <code>TEXWeaveOrder/TWCOheader</code>) 1-1</p>
TWCOitem	<p>riga del documento DISPOSIZIONE TESSITURA</p> <p>(XPath: <code>TEXWeaveOrder/TWCObody/TWCOitem</code>) 1-unbounded</p>
warpComponent	<p>dettagli di identificazione di un ordito usato in una operazione di tessitura</p> <p>(XPath: <code>TEXWeaveOrder/TWCObody/TWCOitem/warpComponent</code>) 0-1</p>
yarnCode	<p>codifica completa di un articolo di filato</p> <p>(XPath: <code>TEXWeaveOrder/TWCObody/TWCOitem/yarnComponent/yarnCode</code>) 1-1</p> <p>- note: <i>qui è il codice del componente usato nell'operazione di filatura</i></p>
yarnComponent	<p>dettagli di identificazione di un filato usato in una operazione di produzione in sub-fornitura</p> <p>(XPath: <code>TEXWeaveOrder/TWCObody/TWCOitem/yarnComponent</code>) 1-99</p>

2.2.2 Elementi semplici (Basic Business Information Entities)

Sono elementi semplici gli elementi il cui contenuto è caratterizzato da un data type e da un dominio di valori. Gli elementi semplici sono ordinati alfabeticamente.

AC_amount	importo di uno Sconto od Onere espresso in valore assoluto - tipo base: decimal, cifre decimali: 2, (XPath: TEXWeaveOrder/terms/allowanceCharge/AC_amount) 1-1
AC_category	codice che specifica il tipo o la ragione di uno Sconto od Onere - tipo base: string, tabella cod.: T41 http://www.moda-ml.net/moda-ml/repository/codelist/v2013-1/gc_T41.xml (XPath: TEXWeaveOrder/terms/allowanceCharge/AC_category) 1-1
AC_categoryText	descrizione in testo libero che specifica il tipo o la ragione di uno Sconto od Onere - tipo base: string, lunghezza max: 70, (XPath: TEXWeaveOrder/terms/allowanceCharge/AC_categoryText) 1-1
AC_percent	importo di uno Sconto od Onere espresso in percentuale - tipo base: decimal, max incluso: 100, cifre decimali: 2, (XPath: TEXWeaveOrder/terms/allowanceCharge/AC_percent) 1-1
added	elemento aggiuntivo di codifica, non includibile nei precedenti - tipo base: string, lunghezza max: 15, (XPath: TEXWeaveOrder/TWCObody/TWCOitem/greyFabricProd/texCode/added) 0-9 - note: <i>qui può specificarsi un ulteriore codifica (vedere tabella T44)</i> (XPath: TEXWeaveOrder/TWCObody/TWCOitem/yarnComponent/yarnCode/added) 0-9 - note: <i>qui può specificarsi un ulteriore codifica (vedere tabella T44)</i>
@addType	qualificatore dell'elemento aggiuntivo di codifica di un prodotto - tipo base: string, tabella cod.: T44 http://www.moda-ml.net/moda-ml/repository/codelist/v2013-1/gc_T44.xml (XPath: TEXWeaveOrder/TWCObody/TWCOitem/yarnComponent/yarnCode/added/@addType) [Optional] (XPath: TEXWeaveOrder/TWCObody/TWCOitem/greyFabricProd/texCode/added/@addType) [Optional]
@application	forza o altra simile condizione (es.: n.ro giri) applicata in un test come specificato dallo standard - tipo base: string, lunghezza max: 15, (XPath: TEXWeaveOrder/TWCObody/TWCOitem/fabMnfrOperation/texMachineSpecs/specValue/@application) [Optional] (XPath: TEXWeaveOrder/TWCObody/TWCOitem/greyFabricProd/fabricSpecs/specValue/@application) [Optional]
art	codice articolo del prodotto - tipo base: string, lunghezza max: 25, (XPath: TEXWeaveOrder/TWCObody/TWCOitem/yarnComponent/yarnCode/art) 1-1 (XPath: TEXWeaveOrder/TWCObody/TWCOitem/greyFabricProd/texCode/art) 1-1 - note: <i>può identificare sia l'articolo base (a meno di disegno/colore) sia l'articolo tout-court (SKU)</i>
bowingWarp	sinuosità in catena - tipo base: decimal, min incluso: 0, (XPath: TEXWeaveOrder/TWCObody/TWCOitem/greyFabricProd/construction/bowingWarp) 0-1
bowingWeft	sinuosità in trama - tipo base: decimal, min incluso: 0, (XPath: TEXWeaveOrder/TWCObody/TWCOitem/greyFabricProd/construction/bowingWeft) 0-1
carrier	identificazione del vettore che esegue il trasporto - tipo base: string, lunghezza max: 40, (XPath: TEXWeaveOrder/terms/transInfo/carrier) 0-1

checksFlaw	<p>irregolarità dei quadri</p> <ul style="list-style-type: none"> - tipo base: decimal, min incluso: 0, <p>(XPath: <code>TEXWeaveOrder/TWCObody/TWCOitem/greyFabricProd/construction/checksFlaw</code>) 0-1</p>
city	<p>nome della città</p> <ul style="list-style-type: none"> - tipo base: string, lunghezza max: 40, <p>(XPath: <code>TEXWeaveOrder/TWCOheader/buyer/city</code>) 0-1 (XPath: <code>TEXWeaveOrder/TWCOheader/subContractor/city</code>) 0-1 (XPath: <code>TEXWeaveOrder/TWCOheader/thirdParty/city</code>) 0-1 (XPath: <code>TEXWeaveOrder/TWCObody/TWCOitem/thirdParty/city</code>) 0-1</p>
@codeList	<p>specifica l'indirizzo di rete (URL) dove si trova la lista di codici usati per istanziare l'elemento</p> <ul style="list-style-type: none"> - tipo base: string, lunghezza max: 255, <p>(XPath: <code>TEXWeaveOrder/terms/allowanceCharge/dtScheme/note/@codeList</code>) [Optional]</p> <p>- nota: <i>deve usarsi per esplicitare (URL) la lista dei codici usati in "noteLabel"</i> (XPath: <code>TEXWeaveOrder/TWCObody/TWCOitem/dtScheme/note/@codeList</code>) [Optional]</p> <p>- nota: <i>deve usarsi per esplicitare (URL) la lista dei codici usati in "noteLabel"</i> (XPath: <code>TEXWeaveOrder/terms/allowanceCharge/dtScheme/legalRef/@codeList</code>) [Required]</p> <p>(XPath: <code>TEXWeaveOrder/TWCOheader/note/@codeList</code>) [Optional]</p> <p>- nota: <i>deve usarsi per esplicitare (URL) la lista dei codici usati in "noteLabel"</i> (XPath: <code>TEXWeaveOrder/TWCObody/TWCOitem/dtScheme/legalRef/@codeList</code>) [Required]</p> <p>(XPath: <code>TEXWeaveOrder/TWCObody/TWCOitem/yarnComponent/yarnCode/color/@codeList</code>) [Optional]</p> <p>- nota: <i>questo attributo dovrebbe essere usato in ALTERNATIVA agli altri</i> (XPath: <code>TEXWeaveOrder/TWCObody/TWCOitem/fabMnfrOperation/note/@codeList</code>) [Optional]</p> <p>- nota: <i>deve usarsi per esplicitare (URL) la lista dei codici usati in "noteLabel"</i> (XPath: <code>TEXWeaveOrder/TWCObody/TWCOitem/greyFabricProd/note/@codeList</code>) [Optional]</p> <p>- nota: <i>deve usarsi per esplicitare (URL) la lista dei codici usati in "noteLabel"</i> (XPath: <code>TEXWeaveOrder/TWCObody/TWCOitem/yarnComponent/yarnCode/art/@codeList</code>) [Optional]</p> <p>- nota: <i>questo attributo dovrebbe essere usato in ALTERNATIVA agli altri</i> (XPath: <code>TEXWeaveOrder/TWCObody/TWCOitem/greyFabricProd/texCode/pattern/@codeList</code>) [Optional]</p> <p>- nota: <i>questo attributo dovrebbe essere usato in ALTERNATIVA agli altri</i> (XPath: <code>TEXWeaveOrder/TWCObody/TWCOitem/greyFabricProd/texCode/art/@codeList</code>) [Optional]</p> <p>- nota: <i>questo attributo dovrebbe essere usato in ALTERNATIVA agli altri</i> (XPath: <code>TEXWeaveOrder/TWCObody/TWCOitem/yarnComponent/note/@codeList</code>) [Optional]</p> <p>- nota: <i>deve usarsi per esplicitare (URL) la lista dei codici usati in "noteLabel"</i> (XPath: <code>TEXWeaveOrder/TWCObody/TWCOitem/greyFabricProd/texCode/color/@codeList</code>) [Optional]</p> <p>- nota: <i>questo attributo dovrebbe essere usato in ALTERNATIVA agli altri</i></p>
color	<p>codice della variante colore, quando non incluso nel codice modello o tessuto</p> <ul style="list-style-type: none"> - tipo base: string, lunghezza max: 15, <p>(XPath: <code>TEXWeaveOrder/TWCObody/TWCOitem/yarnComponent/yarnCode/color</code>) 0-1</p>

	(XPath: TEXWeaveOrder/TWCObody/TWCOitem/greyFabricProd/ texCode/color) 0-1
country	codice della nazione - tipo base: string, tabella cod.: T10 http://www.moda-ml.net/moda-ml/repository/codelist/v2013-1/gc_T10.xml (XPath: TEXWeaveOrder/TWCOheader/thirdParty/country) 0-1 (XPath: TEXWeaveOrder/TWCOheader/buyer/country) 0-1 (XPath: TEXWeaveOrder/TWCOheader/subContractor/country) 0-1 (XPath: TEXWeaveOrder/TWCObody/TWCOitem/thirdParty/country) 0-1
@CQQ	specifica se la quantità disposta deve essere o meno al lordo della perdita di peso - tipo base: string, tabella cod.: NT37 http://www.moda-ml.net/moda-ml/repository/codelist/v2013-1/gc_NT37.xml (XPath: TEXWeaveOrder/TWCObody/TWCOitem/yarnComponent/@CQQ) [Optional]
@CV	coefficiente di variazione (CV) di una misura sperimentale - tipo base: decimal, (XPath: TEXWeaveOrder/TWCObody/TWCOitem/greyFabricProd/ fabricSpecs/specValue/@CV) [Optional] (XPath: TEXWeaveOrder/TWCObody/TWCOitem/fabMnfrOperation/ texMachineSpecs/specValue/@CV) [Optional]
@dateForm	formato in cui è espressa la data - tipo base: string, tabella cod.: NT29 http://www.moda-ml.net/moda-ml/repository/codelist/v2013-1/gc_NT29.xml (XPath: TEXWeaveOrder/TWCOheader/msgDate/@dateForm) [Optional] (XPath: TEXWeaveOrder/TWCObody/TWCOitem/warpComponent/ refDoc/docDate/@dateForm) [Optional] (XPath: TEXWeaveOrder/TWCObody/TWCOitem/deliveryDate/@dateForm) [Optional] (XPath: TEXWeaveOrder/TWCOheader/refDoc/docDate/@dateForm) [Optional] (XPath: TEXWeaveOrder/TWCObody/TWCOitem/fabMnfrOperation/ refDoc/docDate/@dateForm) [Optional] (XPath: TEXWeaveOrder/TWCObody/TWCOitem/yarnComponent/ refDoc/docDate/@dateForm) [Optional]
deliveryDate	data di consegna della merce, richiesta o confermata nel Processo di Acquisto, espressa in uno dei formati: AAAA-MM-GG, AAAA-MM-GG:HH-MM o AAAA-SS (cioè anno-settimana) - tipo base: string, (XPath: TEXWeaveOrder/TWCObody/TWCOitem/deliveryDate) 0-1
deliveryPlace	luogo di consegna della merce, finale o per una tratta - tipo base: string, lunghezza max: 40, (XPath: TEXWeaveOrder/terms/transInfo/deliveryPlace) 0-1
dept	nome o codice di una unità (Divisione, Ufficio, Stabilimento) contattata all'interno della Parte - tipo base: string, lunghezza max: 40, (XPath: TEXWeaveOrder/TWCOheader/buyer/dept) 0-1 (XPath: TEXWeaveOrder/TWCObody/TWCOitem/thirdParty/dept) 0-1 (XPath: TEXWeaveOrder/TWCOheader/subContractor/dept) 0-1 (XPath: TEXWeaveOrder/TWCOheader/thirdParty/dept) 0-1
description	descrizione in testo libero di un prodotto - tipo base: string, lunghezza max: 70, (XPath: TEXWeaveOrder/TWCObody/TWCOitem/greyFabricProd/ texCode/description) 0-1 (XPath: TEXWeaveOrder/TWCObody/TWCOitem/yarnComponent/ yarnCode/description) 0-1
docDate	data di emissione del documento in oggetto, espressa in uno dei formati: AAAA-MM-GG, AAAA-MM-GG:HH-MM o AAAA-SS (cioè anno-settimana)

	<p>- tipo base: string, (XPath: TEXWeaveOrder/TWCOheader/refDoc/docDate) 0-1 (XPath: TEXWeaveOrder/TWCObody/TWCOitem/warpComponent/ refDoc/docDate) 0-1 (XPath: TEXWeaveOrder/TWCObody/TWCOitem/yarnComponent/ refDoc/docDate) 0-1 (XPath: TEXWeaveOrder/TWCObody/TWCOitem/fabMnfrOperation/ refDoc/docDate) 0-1</p>
docID	<p>numero identificativo del documento referenziato (dalla versione 2008-1 se ne sconsiglia l'uso in testata (è sostituito da msgID) - tipo base: string, lunghezza max: 80, (XPath: TEXWeaveOrder/TWCOheader/refDoc/docID) 1-2 (XPath: TEXWeaveOrder/TWCObody/TWCOitem/yarnComponent/ refDoc/docID) 1-2 (XPath: TEXWeaveOrder/TWCObody/TWCOitem/warpComponent/ refDoc/docID) 1-2 (XPath: TEXWeaveOrder/TWCObody/TWCOitem/fabMnfrOperation/ refDoc/docID) 1-2 (XPath: TEXWeaveOrder/TWCOheader/docID) 0-1</p>
@docType	<p>tipo del documento cui si fa riferimento - tipo base: string, tabella cod.: T21 http://www.moda-ml.net/moda-ml/repository/codelist/v2013-1/gc_T21.xml (XPath: TEXWeaveOrder/TWCObody/TWCOitem/fabMnfrOperation/ refDoc/@docType) [Required] (XPath: TEXWeaveOrder/TWCObody/TWCOitem/warpComponent/ refDoc/@docType) [Required] (XPath: TEXWeaveOrder/TWCOheader/refDoc/@docType) [Required] (XPath: TEXWeaveOrder/TWCObody/TWCOitem/yarnComponent/ refDoc/@docType) [Required]</p>
dyeN	<p>partita colore di un prodotto tessile - tipo base: string, lunghezza max: 15, (XPath: TEXWeaveOrder/TWCObody/TWCOitem/yarnComponent/dyeN) 0-1</p>
@email	<p>indirizzo di posta elettronica di una persona contattata - tipo base: string, lunghezza max: 80, (XPath: TEXWeaveOrder/TWCObody/TWCOitem/thirdParty/person/@email) [Optional] (XPath: TEXWeaveOrder/TWCOheader/buyer/person/@email) [Optional] (XPath: TEXWeaveOrder/TWCOheader/subContractor/person/@email) [Optional] (XPath: TEXWeaveOrder/TWCOheader/thirdParty/person/@email) [Optional]</p>
fabricChar	<p>codice del parametro chimico-fisico o meccanico che misura una caratteristica tecnica del tessuto (cfr. scheda anagrafica) - tipo base: string, tabella cod.: T13 http://www.moda-ml.net/moda-ml/repository/codelist/v2013-1/gc_T13.xml (XPath: TEXWeaveOrder/TWCObody/TWCOitem/greyFabricProd/ fabricSpecs/fabricChar) 1-1</p>
fabricCharText	<p>testo libero per descrivere il parametro chimico-fisico o meccanico che misura una caratteristica tecnica del tessuto - tipo base: string, lunghezza max: 40, (XPath: TEXWeaveOrder/TWCObody/TWCOitem/greyFabricProd/ fabricSpecs/fabricCharText) 1-1</p>
fabricCutWidth	<p>altezza utile del tessuto (ai fini della confezione) come specifica tecnica - tipo base: decimal, min incluso: 0, cifre decimali: 2, (XPath: TEXWeaveOrder/TWCObody/TWCOitem/greyFabricProd/ construction/fabricCutWidth) 0-1</p>
fabricWeightM	<p>peso al metro lineare del tessuto come specifica tecnica - tipo base: decimal, min incluso: 0, cifre decimali: 2, (XPath: TEXWeaveOrder/TWCObody/TWCOitem/greyFabricProd/ construction/fabricWeightM) 1-1</p>

fabricWeightM2	peso al metro quadro del tessuto come specifica tecnica - tipo base: decimal, min incluso: 0, cifre decimali: 2, (XPath: TEXWeaveOrder/TWCObody/TWCOitem/greyFabricProd/construction/fabricWeightM2) 0-1
fabricWidth	altezza del tessuto come specifica tecnica - tipo base: decimal, min incluso: 0, cifre decimali: 2, (XPath: TEXWeaveOrder/TWCObody/TWCOitem/greyFabricProd/construction/fabricWidth) 0-1
@fax	numero di fax di una persona contattata - tipo base: string, lunghezza max: 35, (XPath: TEXWeaveOrder/TWCOheader/subContractor/person/@fax) [Optional] (XPath: TEXWeaveOrder/TWCObody/TWCOitem/thirdParty/person/@fax) [Optional] (XPath: TEXWeaveOrder/TWCOheader/buyer/person/@fax) [Optional] (XPath: TEXWeaveOrder/TWCOheader/thirdParty/person/@fax) [Optional]
@fibre	tipo di fibra usata in un prodotto tessile - tipo base: string, tabella cod.: T19 http://www.moda-ml.net/moda-ml/repository/codelist/v2013-1/gc_T19.xml (XPath: TEXWeaveOrder/TWCObody/TWCOitem/greyFabricProd/fabricCompos/percCompos/@fibre) [Required] (XPath: TEXWeaveOrder/TWCObody/TWCOitem/greyFabricProd/construction/warpCount/@fibre) [Optional] (XPath: TEXWeaveOrder/TWCObody/TWCOitem/greyFabricProd/construction/weftCount/@fibre) [Optional]
@finDiscount	sconto per pagamento entro la scadenza indicata - tipo base: decimal, min incluso: 0, max incluso: 100, cifre decimali: 2, (XPath: TEXWeaveOrder/terms/payment/@finDiscount) [Optional]
@finSurcharge	penalità per pagamento successivo alla data di scadenza indicata - tipo base: decimal, min incluso: 0, max incluso: 100, cifre decimali: 2, (XPath: TEXWeaveOrder/terms/payment/@finSurcharge) [Optional]
grossWeight	è il peso lordo della fornitura di merce, dichiarato a fini trasporto o doganali - tipo base: decimal, min incluso: 0, cifre decimali: 2, (XPath: TEXWeaveOrder/terms/transInfo/grossWeight) 0-1
id	codice identificativo primario della Parte in causa (Cliente, Fornitore, Destinatario merce ecc..), si raccomanda il formato: codice nazione (ISO 3166) + partita IVA (11crt), con il qualificatore "numberingOrg"= MF - tipo base: string, lunghezza max: 15, (XPath: TEXWeaveOrder/TWCOheader/thirdParty/id) 1-1 (XPath: TEXWeaveOrder/TWCOheader/buyer/id) 1-1 (XPath: TEXWeaveOrder/TWCOheader/subContractor/id) 1-1 (XPath: TEXWeaveOrder/TWCObody/TWCOitem/thirdParty/id) 1-1
incoTerm	specificazione dei termini di consegna (INCOTERMS) - tipo base: string, tabella cod.: T3 http://www.moda-ml.net/moda-ml/repository/codelist/v2013-1/gc_T3.xml (XPath: TEXWeaveOrder/terms/trade/incoTerm) 1-1
incoTermText	testo libero che specifica i termini di resa (incoterm, località) - tipo base: string, lunghezza max: 70, (XPath: TEXWeaveOrder/terms/trade/incoTermText) 1-1
itemID	numero che contraddistingue la riga/item del documento in oggetto - tipo base: string, lunghezza max: 6, (XPath: TEXWeaveOrder/TWCObody/TWCOitem/yarnComponent/refDoc/itemID) 0-1 (XPath: TEXWeaveOrder/TWCObody/TWCOitem/fabMnfrOperation/refDoc/itemID) 0-1 (XPath: TEXWeaveOrder/TWCOheader/refDoc/itemID) 0-1 (XPath: TEXWeaveOrder/TWCObody/TWCOitem/warpComponent/

	refDoc/itemID) 0-1
jobName	descrizione della operazione - tipo base: string, lunghezza max: 40, (XPath: TEXWeaveOrder/TWCObody/TWCOitem/fabMnfrOperation/jobName) 1-1
legalName	ragione sociale della Parte - tipo base: string, lunghezza max: 80, (XPath: TEXWeaveOrder/TWCOheader/thirdParty/legalName) 0-1 (XPath: TEXWeaveOrder/TWCOheader/subContractor/legalName) 0-1 (XPath: TEXWeaveOrder/TWCOheader/buyer/legalName) 0-1 (XPath: TEXWeaveOrder/TWCObody/TWCOitem/thirdParty/legalName) 0-1
legalRef	riferimento legislativo della categoria di imposta o tassa - tipo base: string, (XPath: TEXWeaveOrder/terms/allowanceCharge/dtScheme/legalRef) 0-1 (XPath: TEXWeaveOrder/TWCObody/TWCOitem/dtScheme/legalRef) 0-1
lineN	numero che contraddistingue la riga del presente messaggio (documento xml) - tipo base: positiveInteger, min incluso: 1, max incluso: 9999, (XPath: TEXWeaveOrder/TWCObody/TWCOitem/lineN) 1-1
@listName	specifica il nome della lista di codici usati per istanziare l'elemento - tipo base: string, lunghezza max: 40, (XPath: TEXWeaveOrder/TWCObody/TWCOitem/yarnComponent/ yarnCode/color/@listName) [Optional] - nota: questo attributo dovrebbe essere usato sempre in abbinamento a "numberingOrg" (XPath: TEXWeaveOrder/TWCObody/TWCOitem/greyFabricProd/ texCode/color/@listName) [Optional] - nota: questo attributo dovrebbe essere usato sempre in abbinamento a "numberingOrg" (XPath: TEXWeaveOrder/TWCObody/TWCOitem/yarnComponent/ yarnCode/art/@listName) [Optional] - nota: questo attributo dovrebbe essere usato sempre in abbinamento a "numberingOrg" (XPath: TEXWeaveOrder/TWCObody/TWCOitem/greyFabricProd/ texCode/art/@listName) [Optional] - nota: questo attributo dovrebbe essere usato sempre in abbinamento a "numberingOrg" (XPath: TEXWeaveOrder/TWCObody/TWCOitem/greyFabricProd/ texCode/pattern/@listName) [Optional] - nota: questo attributo dovrebbe essere usato sempre in abbinamento a "numberingOrg"
@listVersion	specifica la versione della lista di codici usati per istanziare l'elemento - tipo base: string, lunghezza max: 6, (XPath: TEXWeaveOrder/TWCObody/TWCOitem/yarnComponent/ yarnCode/art/@listVersion) [Optional] - nota: questo attributo dovrebbe essere usato sempre in abbinamento a "numberingOrg" e "listName" (XPath: TEXWeaveOrder/TWCObody/TWCOitem/greyFabricProd/ texCode/color/@listVersion) [Optional] - nota: questo attributo dovrebbe essere usato sempre in abbinamento a "numberingOrg" e "listName" (XPath: TEXWeaveOrder/TWCObody/TWCOitem/greyFabricProd/ texCode/pattern/@listVersion) [Optional] - nota: questo attributo dovrebbe essere usato sempre in abbinamento a "numberingOrg" e "listName" (XPath: TEXWeaveOrder/TWCObody/TWCOitem/greyFabricProd/ texCode/art/@listVersion) [Optional] - nota: questo attributo dovrebbe essere usato sempre in abbinamento a "numberingOrg" e "listName"

	(XPath: <code>TEXWeaveOrder/TWCObody/TWCOitem/yarnComponent/yarnCode/color/@listVersion</code>) [Optional] - nota: <i>questo attributo dovrebbe essere usato sempre in abbinamento a "numberingOrg" e "listName"</i>
location	specificazione di luogo - tipo base: string, lunghezza max: 40, (XPath: <code>TEXWeaveOrder/terms/trade/location</code>) 0-1 - note: <i>luogo di applicazione INCOTERM</i> (XPath: <code>TEXWeaveOrder/TWCObody/TWCOitem/yarnComponent/location</code>) 0-1 - note: <i>qui si può indicare dove è depositato il componente</i>
@logo	logo aziendale (URL dell'immagine in formato jpg o gif). Si raccomanda che l'immagine non ecceda i 640 pixel di larghezza. - tipo base: string, lunghezza max: 255, (XPath: <code>TEXWeaveOrder/TWCOheader/buyer/@logo</code>) [Optional]
lotN	numero del lotto di produzione o della partita di materia prima - tipo base: string, lunghezza max: 15, (XPath: <code>TEXWeaveOrder/TWCObody/TWCOitem/yarnComponent/lotN</code>) 0-1
@LRI	attributo usato per formattare un campo secondo una specifica regola dell'Utente (regola locale) - tipo base: string, tabella cod.: NT3 http://www.moda-ml.net/moda-ml/repository/codelist/v2013-1/gc_NT3.xml (XPath: <code>TEXWeaveOrder/terms/trade/location/@LRI</code>) [Optional] (XPath: <code>TEXWeaveOrder/TWCObody/TWCOitem/yarnComponent/location/@LRI</code>) [Optional]
@method	norma o procedura standard usata per ricavare il valore sperimentale. - tipo base: string, lunghezza max: 25, (XPath: <code>TEXWeaveOrder/TWCObody/TWCOitem/greyFabricProd/construction/bowingWarp/@method</code>) [Optional] (XPath: <code>TEXWeaveOrder/TWCObody/TWCOitem/greyFabricProd/construction/weftCount/@method</code>) [Optional] [Default= ISO-2060] (XPath: <code>TEXWeaveOrder/TWCObody/TWCOitem/greyFabricProd/construction/weftDev/@method</code>) [Optional] (XPath: <code>TEXWeaveOrder/TWCObody/TWCOitem/greyFabricProd/fabricSpecs/specValue/@method</code>) [Optional] (XPath: <code>TEXWeaveOrder/TWCObody/TWCOitem/fabMnfrOperation/texMachineSpecs/specValue/@method</code>) [Optional] (XPath: <code>TEXWeaveOrder/TWCObody/TWCOitem/greyFabricProd/construction/bowingWeft/@method</code>) [Optional] (XPath: <code>TEXWeaveOrder/TWCObody/TWCOitem/greyFabricProd/construction/checksFlaw/@method</code>) [Optional] (XPath: <code>TEXWeaveOrder/TWCObody/TWCOitem/greyFabricProd/construction/warpCount/@method</code>) [Optional] [Default= ISO-2060]
msgCurrency	valuta in cui sono espressi gli importi del documento - tipo base: string, tabella cod.: T9 http://www.moda-ml.net/moda-ml/repository/codelist/v2013-1/gc_T9.xml (XPath: <code>TEXWeaveOrder/TWCOheader/msgCurrency</code>) 0-1
msgDate	data di emissione del presente messaggio (documento xml), espressa in uno dei formati: AAAA-MM-GG, AAAA-MM-GG:HH-MM o AAAA-SS (cioè anno-settimana) - tipo base: string, (XPath: <code>TEXWeaveOrder/TWCOheader/msgDate</code>) 1-1
@msgfunction	funzione rivestita dal presente messaggio in relazione alla sua trasmissione - tipo base: string, tabella cod.: NT18 http://www.moda-ml.net/moda-ml/repository/codelist/v2013-1/gc_NT18.xml (XPath: <code>TEXWeaveOrder/@msgfunction</code>) [Optional] [Default= OR]
msgID	chiave identificativa del documento nel sistema informativo della Parte

	<p>emittente</p> <p>- tipo base: string, lunghezza max: 35, (XPath: <code>TEXWeaveOrder/TWCOheader/msgID</code>) 0-1</p>
msgN	<p>numero identificativo assegnato al messaggio (documento xml) da chi lo emette</p> <p>- tipo base: string, lunghezza max: 35, (XPath: <code>TEXWeaveOrder/TWCOheader/msgN</code>) 1-1</p>
netWeight	<p>è il peso netto della fornitura di merce, dichiarato a fini trasporto o doganali</p> <p>- tipo base: decimal, min incluso: 0, cifre decimali: 2, (XPath: <code>TEXWeaveOrder/terms/transInfo/netWeight</code>) 0-1</p>
note	<p>nota in testo libero o strutturata (computer processing). Per strutturare la nota si devono usare gli attributi "noteLabel" e "codelist"</p> <p>- tipo base: string, lunghezza max: 350, (XPath: <code>TEXWeaveOrder/TWCObody/TWCOitem/dtScheme/note</code>) 0-19 (XPath: <code>TEXWeaveOrder/TWCObody/TWCOitem/yarnComponent/note</code>) 0-19 (XPath: <code>TEXWeaveOrder/terms/allowanceCharge/dtScheme/note</code>) 0-19 (XPath: <code>TEXWeaveOrder/TWCOheader/note</code>) 0-19 (XPath: <code>TEXWeaveOrder/TWCObody/TWCOitem/greyFabricProd/note</code>) 0-19 (XPath: <code>TEXWeaveOrder/TWCObody/TWCOitem/fabMnfrOperation/note</code>) 0-19</p>
@noteLabel	<p>qualificatore dell'argomento di una nota</p> <p>- tipo base: string, lunghezza max: 35, (XPath: <code>TEXWeaveOrder/TWCObody/TWCOitem/yarnComponent/note/@noteLabel</code>) [Optional]</p> <p>- nota: <i>deve usarsi per qualificare l'argomento della nota</i> (XPath: <code>TEXWeaveOrder/TWCOheader/note/@noteLabel</code>) [Optional]</p> <p>- nota: <i>deve usarsi per qualificare l'argomento della nota</i> (XPath: <code>TEXWeaveOrder/TWCObody/TWCOitem/greyFabricProd/note/@noteLabel</code>) [Optional]</p> <p>- nota: <i>deve usarsi per qualificare l'argomento della nota</i> (XPath: <code>TEXWeaveOrder/terms/allowanceCharge/dtScheme/note/@noteLabel</code>) [Optional]</p> <p>- nota: <i>deve usarsi per qualificare l'argomento della nota</i> (XPath: <code>TEXWeaveOrder/TWCObody/TWCOitem/dtScheme/note/@noteLabel</code>) [Optional]</p> <p>- nota: <i>deve usarsi per qualificare l'argomento della nota</i> (XPath: <code>TEXWeaveOrder/TWCObody/TWCOitem/fabMnfrOperation/note/@noteLabel</code>) [Optional]</p> <p>- nota: <i>deve usarsi per qualificare l'argomento della nota</i></p>
@numberingOrg	<p>organizzazione che ha creato la codifica o immatricolazione in oggetto</p> <p>- tipo base: string, tabella cod.: NT6 http://www.moda-ml.net/moda-ml/repository/codelist/v2013-1/gc_NT6.xml (XPath: <code>TEXWeaveOrder/TWCObody/TWCOitem/greyFabricProd/texCode/art/@numberingOrg</code>) [Optional]</p> <p>- nota: <i>questo attributo dovrebbe essere usato o singolarmente o in abbinamento con "listName" e "listVersion"</i> (XPath: <code>TEXWeaveOrder/TWCObody/TWCOitem/greyFabricProd/note/@numberingOrg</code>) [Optional] (XPath: <code>TEXWeaveOrder/TWCOheader/docID/@numberingOrg</code>) [Optional]</p> <p>- nota: <i>qui si può specificare quale numerazione è usata per identificare il documento (es.: del Cliente, del Fornitore, ..)</i> (XPath: <code>TEXWeaveOrder/TWCObody/TWCOitem/yarnComponent/refDoc/docID/@numberingOrg</code>) [Optional]</p> <p>- nota: <i>qui si può specificare quale numerazione è usata per identificare il documento (es.: del Cliente, del Fornitore, ..)</i> (XPath: <code>TEXWeaveOrder/TWCObody/TWCOitem/greyFabricProd/texCode/@numberingOrg</code>) [Optional] (XPath: <code>TEXWeaveOrder/TWCObody/TWCOitem/fabMnfrOperation/refDoc/docID/@numberingOrg</code>) [Optional]</p>

	<p>- nota: <i>qui si può specificare quale numerazione è usata per identificare il documento (es.: del Cliente, del Fornitore, ..)</i> (XPath: <code>TEXWeaveOrder/TWCObody/TWCOitem/thirdParty/id/@numberingOrg</code>) [Optional] (XPath: <code>TEXWeaveOrder/TWCObody/TWCOitem/yarnComponent/lotN/@numberingOrg</code>) [Optional] (XPath: <code>TEXWeaveOrder/TWCOheader/thirdParty/id/@numberingOrg</code>) [Optional] (XPath: <code>TEXWeaveOrder/terms/allowanceCharge/dtScheme/note/@numberingOrg</code>) [Optional] (XPath: <code>TEXWeaveOrder/TWCObody/TWCOitem/yarnComponent/dyeN/@numberingOrg</code>) [Optional] (XPath: <code>TEXWeaveOrder/TWCObody/TWCOitem/yarnComponent/yarnCode/art/@numberingOrg</code>) [Optional]</p> <p>- nota: <i>questo attributo dovrebbe essere usato o singolarmente o in abbinamento con "listName" e "listVersion"</i> (XPath: <code>TEXWeaveOrder/TWCOheader/note/@numberingOrg</code>) [Optional] (XPath: <code>TEXWeaveOrder/TWCObody/TWCOitem/yarnComponent/yarnCode/color/@numberingOrg</code>) [Optional]</p> <p>- nota: <i>questo attributo dovrebbe essere usato o singolarmente o in abbinamento con "listName" e "listVersion"</i> (XPath: <code>TEXWeaveOrder/TWCOheader/buyer/id/@numberingOrg</code>) [Optional] (XPath: <code>TEXWeaveOrder/TWCObody/TWCOitem/warpComponent/warpCode/@numberingOrg</code>) [Optional] (XPath: <code>TEXWeaveOrder/TWCObody/TWCOitem/fabMnfrOperation/note/@numberingOrg</code>) [Optional] (XPath: <code>TEXWeaveOrder/TWCObody/TWCOitem/yarnComponent/note/@numberingOrg</code>) [Optional] (XPath: <code>TEXWeaveOrder/TWCOheader/subContractor/id/@numberingOrg</code>) [Optional] (XPath: <code>TEXWeaveOrder/TWCObody/TWCOitem/greyFabricProd/weaveDiagramID/@numberingOrg</code>) [Optional] (XPath: <code>TEXWeaveOrder/TWCObody/TWCOitem/dtScheme/note/@numberingOrg</code>) [Optional] (XPath: <code>TEXWeaveOrder/TWCObody/TWCOitem/yarnComponent/yarnCode/@numberingOrg</code>) [Optional] [Default= CL] (XPath: <code>TEXWeaveOrder/TWCObody/TWCOitem/yarnComponent/yarnCode/added/@numberingOrg</code>) [Optional] (XPath: <code>TEXWeaveOrder/TWCObody/TWCOitem/greyFabricProd/texCode/pattern/@numberingOrg</code>) [Optional]</p> <p>- nota: <i>questo attributo dovrebbe essere usato o singolarmente o in abbinamento con "listName" e "listVersion"</i> (XPath: <code>TEXWeaveOrder/TWCObody/TWCOitem/warpComponent/refDoc/docID/@numberingOrg</code>) [Optional]</p> <p>- nota: <i>qui si può specificare quale numerazione è usata per identificare il documento (es.: del Cliente, del Fornitore, ..)</i> (XPath: <code>TEXWeaveOrder/TWCOheader/refDoc/docID/@numberingOrg</code>) [Optional]</p> <p>- nota: <i>qui si può specificare quale numerazione è usata per identificare il documento (es.: del Cliente, del Fornitore, ..)</i> (XPath: <code>TEXWeaveOrder/TWCObody/TWCOitem/greyFabricProd/texCode/color/@numberingOrg</code>) [Optional]</p> <p>- nota: <i>questo attributo dovrebbe essere usato o singolarmente o in abbinamento con "listName" e "listVersion"</i> (XPath: <code>TEXWeaveOrder/TWCObody/TWCOitem/greyFabricProd/texCode/added/@numberingOrg</code>) [Optional]</p>
@part	<p>frazione percentuale di un pagamento totale - tipo base: decimal, min incluso: 1, max incluso: 99, cifre decimali: 2, (XPath: <code>TEXWeaveOrder/terms/insPayment/@part</code>) [Required] - nota: <i>qui deve indicarsi il valore (%) di ciascuna rata di pagamento</i></p>

pattern	<p>codice del disegno, quando non incluso nel codice articolo</p> <p>- tipo base: string, lunghezza max: 15,</p> <p>(XPath: TEXWeaveOrder/TWCObody/TWCOitem/greyFabricProd/texCode/pattern) 0-1</p>
payMode	<p>modalità o mezzo di effettuazione del pagamento</p> <p>- tipo base: string, tabella cod.: T2</p> <p>http://www.moda-ml.net/moda-ml/repository/codelist/v2013-1/gc_T2.xml</p> <p>(XPath: TEXWeaveOrder/terms/payment/payMode) 0-1</p> <p>(XPath: TEXWeaveOrder/terms/insPayment/payMode) 0-1</p>
payTerm	<p>codice che specifica i termini di scadenza del pagamento</p> <p>- tipo base: string, tabella cod.: T1</p> <p>http://www.moda-ml.net/moda-ml/repository/codelist/v2013-1/gc_T1.xml</p> <p>(XPath: TEXWeaveOrder/terms/payment/payTerm) 1-1</p> <p>(XPath: TEXWeaveOrder/terms/insPayment/payTerm) 1-1</p>
payTermText	<p>testo libero che specifica i termini del pagamento (scadenza/modo)</p> <p>- tipo base: string, lunghezza max: 40,</p> <p>(XPath: TEXWeaveOrder/terms/insPayment/payTermText) 1-1</p> <p>(XPath: TEXWeaveOrder/terms/payment/payTermText) 1-1</p>
pcQty	<p>quantità percentuale di una materia prima o di un componente specificato in un tessuto o in un filato</p> <p>- tipo base: decimal, min incluso: 0, max incluso: 100, cifre decimali: 2,</p> <p>(XPath: TEXWeaveOrder/TWCObody/TWCOitem/yarnComponent/pcQty) 0-1</p> <p>- note: <i>percentuale del componente nel prodotto finale</i></p>
pcTolerance	<p>scarto percentuale tollerato per il valore di una misurazione (deve avere un segno più o meno)</p> <p>- tipo base: decimal, min incluso: 0, max incluso: 100, cifre totali: 2,</p> <p>(XPath: TEXWeaveOrder/TWCObody/TWCOitem/fabMnfrOperation/texMachineSpecs/pcTolerance) 0-2</p> <p>(XPath: TEXWeaveOrder/TWCObody/TWCOitem/greyFabricProd/fabricSpecs/pcTolerance) 0-2</p>
percCompos	<p>peso percentuale della fibra nella composizione del prodotto</p> <p>- tipo base: decimal, min incluso: 0, max incluso: 100, cifre decimali: 2,</p> <p>(XPath: TEXWeaveOrder/TWCObody/TWCOitem/greyFabricProd/fabricCompos/percCompos) 1-9</p>
person	<p>nome della persona di riferimento all'interno della Parte</p> <p>- tipo base: string, lunghezza max: 40,</p> <p>(XPath: TEXWeaveOrder/TWCOheader/subContractor/person) 0-1</p> <p>(XPath: TEXWeaveOrder/TWCOheader/thirdParty/person) 0-1</p> <p>(XPath: TEXWeaveOrder/TWCOheader/buyer/person) 0-1</p> <p>(XPath: TEXWeaveOrder/TWCObody/TWCOitem/thirdParty/person) 0-1</p>
@phone	<p>numero di telefono di una persona contattata</p> <p>- tipo base: string, lunghezza max: 35,</p> <p>(XPath: TEXWeaveOrder/TWCOheader/thirdParty/person/@phone) [Optional]</p> <p>(XPath: TEXWeaveOrder/TWCOheader/subContractor/person/@phone) [Optional]</p> <p>(XPath: TEXWeaveOrder/TWCObody/TWCOitem/thirdParty/person/@phone) [Optional]</p> <p>(XPath: TEXWeaveOrder/TWCOheader/buyer/person/@phone) [Optional]</p>
pieceLength	<p>lunghezza della pezza</p> <p>- tipo base: decimal, min incluso: 0, cifre decimali: 2,</p> <p>(XPath: TEXWeaveOrder/TWCObody/TWCOitem/greyFabricProd/construction/pieceLength) 0-1</p>
postCode	<p>codice postale</p> <p>- tipo base: string, lunghezza max: 10,</p> <p>(XPath: TEXWeaveOrder/TWCOheader/thirdParty/postCode) 0-1</p> <p>(XPath: TEXWeaveOrder/TWCOheader/subContractor/postCode) 0-1</p> <p>(XPath: TEXWeaveOrder/TWCObody/TWCOitem/thirdParty/postCode) 0-1</p>

	(XPath: TEXWeaveOrder/TWCOheader/buyer/postCode) 0-1
price	prezzo unitario dell'articolo, dell'oggetto o del servizio specificato - tipo base: decimal, min incluso: 0, cifre decimali: 2, (XPath: TEXWeaveOrder/TWCObody/TWCOitem/price) 0-1
@priceQualifier	tipo di prezzo con riferimento a sconti e tasse - tipo base: string, tabella cod.: NT20 http://www.moda-ml.net/moda-ml/repository/codelist/v2013-1/gc_NT20.xml (XPath: TEXWeaveOrder/TWCObody/TWCOitem/price/@priceQualifier) [Optional] [Default= NET]
@productLevel	livello del prodotto (finale o intermedio) ottenuto da una operazione di un ciclo di lavoro - tipo base: string, tabella cod.: NT22 http://www.moda-ml.net/moda-ml/repository/codelist/v2013-1/gc_NT22.xml (XPath: TEXWeaveOrder/TWCObody/TWCOitem/@productLevel) [Optional] [Default= END] - nota: usare il qualificatore "intermedio" quando il prodotto ritorna come componente in una successiva riga della medesima Disposizione
qty	quantità netta dell'articolo o dell'oggetto correlato, qualificata dalla funzione del documento e dal contesto - tipo base: decimal, min incluso: 0, cifre decimali: 2, (XPath: TEXWeaveOrder/TWCObody/TWCOitem/yarnComponent/qty) 1-2 - note: <i>quantità da consumare nella trasformazione</i> (XPath: TEXWeaveOrder/TWCObody/TWCOitem/qty) 1-3
resin	percentuale di resina in peso finito - tipo base: decimal, min incluso: 0, (XPath: TEXWeaveOrder/TWCObody/TWCOitem/greyFabricProd/construction/resin) 0-1
@role	qualificatore del ruolo della Terza Parte - tipo base: string, tabella cod.: NT2 http://www.moda-ml.net/moda-ml/repository/codelist/v2013-1/gc_NT2.xml (XPath: TEXWeaveOrder/TWCObody/TWCOitem/thirdParty/@role) [Required] (XPath: TEXWeaveOrder/TWCOheader/thirdParty/@role) [Required]
season	stagione di vendita, composta da: stagione (1 crt) + anno (4 crt) - stagione: P/E=1 A/I=2 P=3-E=4 A=5 I=6; per più di quattro stagioni usare sequenza alfabetica: 1a stagione=A 2a stagione=B etc.etc. - tipo base: string, lunghezza max: 15, (XPath: TEXWeaveOrder/TWCObody/TWCOitem/warpComponent/refDoc/season) 0-1 - note: <i>qui indica la stagione a cui appartiene il documento in oggetto</i> (XPath: TEXWeaveOrder/TWCObody/TWCOitem/fabMnfrOperation/refDoc/season) 0-1 - note: <i>qui indica la stagione a cui appartiene il documento in oggetto</i> (XPath: TEXWeaveOrder/TWCOheader/refDoc/season) 0-1 - note: <i>qui indica la stagione a cui appartiene il documento in oggetto</i> (XPath: TEXWeaveOrder/TWCObody/TWCOitem/yarnComponent/refDoc/season) 0-1 - note: <i>qui indica la stagione a cui appartiene il documento in oggetto</i> (XPath: TEXWeaveOrder/TWCOheader/season) 0-1
@sender	qualificatore che distingue la Parte che spedisce il documento - tipo base: boolean, (XPath: TEXWeaveOrder/TWCOheader/subContractor/@sender) [Optional] - nota: <i>L'uso di questo attributo è obbligatorio quando si vuole creare lo STYLESHEET</i> (XPath: TEXWeaveOrder/TWCObody/TWCOitem/thirdParty/@sender) [Optional] - nota: <i>L'uso di questo attributo è obbligatorio quando si vuole creare lo STYLESHEET</i> (XPath: TEXWeaveOrder/TWCOheader/thirdParty/@sender) [Optional] - nota: <i>L'uso di questo attributo è obbligatorio quando si vuole creare lo</i>

	STYLESHEET (XPath: TEXWeaveOrder/TWCOheader/buyer/@sender) [Optional] - nota: L'uso di questo attributo è obbligatorio quando si vuole creare lo STYLESHEET
@source	origine o fonte di rilevazione dei dati in oggetto - tipo base: string, tabella cod.: NT12 http://www.moda-ml.net/moda-ml/repository/codelist/v2013-1/gc_NT12.xml (XPath: TEXWeaveOrder/TWCObody/TWCOitem/greyFabricProd/fabricSpecs/specValue/@source) [Optional] (XPath: TEXWeaveOrder/TWCObody/TWCOitem/fabMnfrOperation/texMachineSpecs/specValue/@source) [Optional]
specValue	valore richiesto per una caratteristica o un parametro misurabili - tipo base: decimal, (XPath: TEXWeaveOrder/TWCObody/TWCOitem/greyFabricProd/fabricSpecs/specValue) 0-1 (XPath: TEXWeaveOrder/TWCObody/TWCOitem/fabMnfrOperation/texMachineSpecs/specValue) 0-1
street	via e numero civico di una locazione - tipo base: string, lunghezza max: 80, (XPath: TEXWeaveOrder/TWCOheader/thirdParty/street) 0-1 (XPath: TEXWeaveOrder/TWCOheader/subContractor/street) 0-1 (XPath: TEXWeaveOrder/TWCObody/TWCOitem/thirdParty/street) 0-1 (XPath: TEXWeaveOrder/TWCOheader/buyer/street) 0-1
subCountry	sigla o codice della provincia (sub-country) - tipo base: string, lunghezza max: 9, (XPath: TEXWeaveOrder/TWCOheader/subContractor/subCountry) 0-1 (XPath: TEXWeaveOrder/TWCObody/TWCOitem/thirdParty/subCountry) 0-1 (XPath: TEXWeaveOrder/TWCOheader/buyer/subCountry) 0-1 (XPath: TEXWeaveOrder/TWCOheader/thirdParty/subCountry) 0-1
taxCategory	categoria di imposta o tassa - tipo base: string, tabella cod.: T62 http://www.moda-ml.net/moda-ml/repository/codelist/v2013-1/gc_T62.xml (XPath: TEXWeaveOrder/terms/allowanceCharge/dtScheme/taxCategory) 0-1 (XPath: TEXWeaveOrder/TWCObody/TWCOitem/dtScheme/taxCategory) 0-1
taxRate	aliquota percentuale di imposta o tassa - tipo base: string, (XPath: TEXWeaveOrder/TWCObody/TWCOitem/dtScheme/taxRate) 0-1 (XPath: TEXWeaveOrder/terms/allowanceCharge/dtScheme/taxRate) 0-1
@taxType	tipo di imposta o tassa - tipo base: string, tabella cod.: T61 http://www.moda-ml.net/moda-ml/repository/codelist/v2013-1/gc_T61.xml (XPath: TEXWeaveOrder/TWCObody/TWCOitem/dtScheme/@taxType) [Required] (XPath: TEXWeaveOrder/terms/allowanceCharge/dtScheme/@taxType) [Required]
texJob	operazione elementare di un ciclo di lavoro sul tessuto - tipo base: string, tabella cod.: T202 http://www.moda-ml.net/moda-ml/repository/codelist/v2013-1/gc_T202.xml (XPath: TEXWeaveOrder/TWCObody/TWCOitem/fabMnfrOperation/texJob) 1-1
texJobTech	tecnologia di operazione sul tessuto - tipo base: string, tabella cod.: T262 http://www.moda-ml.net/moda-ml/repository/codelist/v2013-1/gc_T262.xml (XPath: TEXWeaveOrder/TWCObody/TWCOitem/fabMnfrOperation/texJobTech) 0-9
texMachine	macchina usata in una operazione elementare di un ciclo di lavoro sul tessuto - tipo base: string, tabella cod.: T272 http://www.moda-ml.net/moda-ml/repository/codelist/v2013-1/gc_T272.xml

	(XPath: TEXWeaveOrder/TWCObody/TWCOitem/fabMnfrOperation/texMachine) 0-1
texMachineParam	<p>parametro o variabile di settaggio di macchina usata in una operazione elementare di un ciclo di lavoro sul tessuto</p> <p>- tipo base: string, tabella cod.: T282 http://www.moda-ml.net/moda-ml/repository/codelist/v2013-1/gc_T282.xml (XPath: TEXWeaveOrder/TWCObody/TWCOitem/fabMnfrOperation/texMachineSpecs/texMachineParam) 1-1</p>
tolerance	<p>scarto tollerato per il valore di una misurazione (deve avere un segno più o meno)</p> <p>- tipo base: decimal, (XPath: TEXWeaveOrder/TWCObody/TWCOitem/fabMnfrOperation/texMachineSpecs/tolerance) 0-2 (XPath: TEXWeaveOrder/TWCObody/TWCOitem/greyFabricProd/fabricSpecs/tolerance) 0-2</p>
transCondition	<p>condizione speciale di trasporto o servizio speciale richiesto allo Spedizioniere</p> <p>- tipo base: string, tabella cod.: T38 http://www.moda-ml.net/moda-ml/repository/codelist/v2013-1/gc_T38.xml (XPath: TEXWeaveOrder/terms/transInfo/transCondition) 0-3</p>
transConditionText	<p>descrizione in testo libero della condizione speciale di trasporto o servizio speciale richiesto allo Spedizioniere</p> <p>- tipo base: string, lunghezza max: 100, (XPath: TEXWeaveOrder/terms/transInfo/transConditionText) 0-1</p>
transMeans	<p>mezzo usato per il trasporto, complessivo o relativo ad una tratta</p> <p>- tipo base: string, tabella cod.: T40 http://www.moda-ml.net/moda-ml/repository/codelist/v2013-1/gc_T40.xml (XPath: TEXWeaveOrder/terms/transInfo/transMeans) 0-1</p>
transMode	<p>modo di trasporto, complessivo o relativo ad una tratta</p> <p>- tipo base: string, tabella cod.: T8 http://www.moda-ml.net/moda-ml/repository/codelist/v2013-1/gc_T8.xml (XPath: TEXWeaveOrder/terms/transInfo/transMode) 1-1</p>
@transReason	<p>causale del trasporto</p> <p>- tipo base: string, tabella cod.: NT11 http://www.moda-ml.net/moda-ml/repository/codelist/v2013-1/gc_NT11.xml (XPath: TEXWeaveOrder/terms/transInfo/@transReason) [Optional]</p>
@um	<p>unità di misura fisica</p> <p>- tipo base: string, tabella cod.: NT7 http://www.moda-ml.net/moda-ml/repository/codelist/v2013-1/gc_NT7.xml (XPath: TEXWeaveOrder/TWCObody/TWCOitem/fabMnfrOperation/texMachineSpecs/pcTolerance/@um) [Optional]</p> <p>- nota: <i>da usarsi quando occorre specificare se la percentuale dichiarata è in peso, volume, ecc..</i></p> <p>(XPath: TEXWeaveOrder/TWCObody/TWCOitem/fabMnfrOperation/texMachineSpecs/tolerance/@um) [Required] (XPath: TEXWeaveOrder/TWCObody/TWCOitem/fabMnfrOperation/texMachineSpecs/specValue/@um) [Optional] (XPath: TEXWeaveOrder/terms/transInfo/grossWeight/@um) [Required] (XPath: TEXWeaveOrder/terms/transInfo/netWeight/@um) [Required] (XPath: TEXWeaveOrder/TWCObody/TWCOitem/greyFabricProd/fabricSpecs/tolerance/@um) [Required] (XPath: TEXWeaveOrder/TWCObody/TWCOitem/greyFabricProd/fabricSpecs/specValue/@um) [Optional] (XPath: TEXWeaveOrder/TWCObody/TWCOitem/greyFabricProd/construction/fabricWeightM/@um) [Optional] [Default= GRM] (XPath: TEXWeaveOrder/TWCObody/TWCOitem/greyFabricProd/construction/fabricWidth/@um) [Optional] [Default= CMT] (XPath: TEXWeaveOrder/TWCObody/TWCOitem/greyFabricProd/construction/fabricWeightM2/@um) [Optional] [Default= GRM]</p>

	<p>(XPath: TEXWeaveOrder/TWCObody/TWCOitem/greyFabricProd/construction/pieceLength/@um) [Optional] [Default= MTR]</p> <p>(XPath: TEXWeaveOrder/TWCObody/TWCOitem/greyFabricProd/construction/fabricCutWidth/@um) [Optional] [Default= CMT]</p> <p>(XPath: TEXWeaveOrder/TWCObody/TWCOitem/price/@um) [Optional]</p> <p>- nota: <i>Unità di misura fisica del prodotto a cui è riferito il prezzo (es. prezzo per metro).</i></p> <p>(XPath: TEXWeaveOrder/TWCObody/TWCOitem/yarnComponent/qty/@um) [Required]</p> <p>(XPath: TEXWeaveOrder/TWCObody/TWCOitem/yarnComponent/pcQty/@um) [Optional]</p> <p>- nota: <i>da usarsi quando occorre specificare se la percentuale dichiarata è in peso, volume, ecc..</i></p> <p>(XPath: TEXWeaveOrder/TWCObody/TWCOitem/greyFabricProd/fabricSpecs/pcTolerance/@um) [Optional]</p> <p>- nota: <i>da usarsi quando occorre specificare se la percentuale dichiarata è in peso, volume, ecc..</i></p> <p>(XPath: TEXWeaveOrder/TWCObody/TWCOitem/qty/@um) [Required]</p>
@useProfile	<p>profilo uso al quale il presente documento è conforme nel caso sia stato definito tra le parti. Preferibile sia un URI con nome aziende o eventualmente un URL con link al profilo.</p> <p>- tipo base: string,</p> <p>(XPath: TEXWeaveOrder/@useProfile) [Optional]</p>
@VAT	<p>aliquota o causale IVA (deprecato, usare dtScheme)</p> <p>- tipo base: string, tabella cod.: NT16</p> <p>http://www.moda-ml.net/moda-ml/repository/codelist/v2013-1/gc_NT16.xml</p> <p>(XPath: TEXWeaveOrder/TWCObody/TWCOitem/lineN/@VAT) [Optional]</p> <p>(XPath: TEXWeaveOrder/TWCObody/TWCOitem/thirdParty/@VAT) [Optional]</p> <p>(XPath: TEXWeaveOrder/TWCOheader/thirdParty/@VAT) [Optional]</p> <p>(XPath: TEXWeaveOrder/terms/allowanceCharge/@VAT) [Optional]</p>
@version	<p>Versione del dizionario da cui è creata l'istanza</p> <p>- tipo base: string, tabella cod.: NT100</p> <p>http://www.moda-ml.net/moda-ml/repository/codelist/v2013-1/gc_NT100.xml</p> <p>(XPath: TEXWeaveOrder/@version) [Optional] [Default= 2013-1]</p>
warpCode	<p>identificativo completo di un ordito</p> <p>- tipo base: string, lunghezza max: 35,</p> <p>(XPath: TEXWeaveOrder/TWCObody/TWCOitem/warpComponent/warpCode) 1-1</p>
warpCount	<p>misura di finezza del filo di ordito</p> <p>- tipo base: string, lunghezza max: 10,</p> <p>(XPath: TEXWeaveOrder/TWCObody/TWCOitem/greyFabricProd/construction/warpCount) 0-9</p>
warpEndsN	<p>numero di fili di ordito in 1 centimetro</p> <p>- tipo base: decimal, min incluso: 0, cifre decimali: 1,</p> <p>(XPath: TEXWeaveOrder/TWCObody/TWCOitem/greyFabricProd/construction/warpEndsN) 0-1</p>
warpLetter	<p>lettera che identifica uno specifico filato nella nota di ordito</p> <p>- tipo base: string, lunghezza: 1,</p> <p>(XPath: TEXWeaveOrder/TWCObody/TWCOitem/yarnComponent/warpLetter) 0-1</p> <p>- note: <i>da usare solo nella Disposizione di orditura</i></p>
weave	<p>armatura usata nella costruzione del tessuto</p> <p>- tipo base: string, tabella cod.: T17</p> <p>http://www.moda-ml.net/moda-ml/repository/codelist/v2013-1/gc_T17.xml</p> <p>(XPath: TEXWeaveOrder/TWCObody/TWCOitem/greyFabricProd/construction/weave) 0-1</p>
weaveDiagramID	<p>numero identificativo di una scheda di tessitura</p>

	- tipo base: string, lunghezza max: 25, (XPath: TEXWeaveOrder/TWCObody/TWCOitem/greyFabricProd/weaveDiagramID) 0-1
weftCount	misura di finezza del filo di trama - tipo base: string, lunghezza max: 10, (XPath: TEXWeaveOrder/TWCObody/TWCOitem/greyFabricProd/construction/weftCount) 0-9
weftDev	scarto angolare in trama - tipo base: decimal, min incluso: 0, (XPath: TEXWeaveOrder/TWCObody/TWCOitem/greyFabricProd/construction/weftDev) 0-1
weftEndsN	numero di fili di trama in 1 centimetro - tipo base: decimal, min incluso: 0, cifre decimali: 1, (XPath: TEXWeaveOrder/TWCObody/TWCOitem/greyFabricProd/construction/weftEndsN) 0-1
weftLetter	lettera che identifica uno specifico filato nella nota di trama - tipo base: string, lunghezza: 1, (XPath: TEXWeaveOrder/TWCObody/TWCOitem/yarnComponent/weftLetter) 0-1 - note: <i>da usare solo nella Disposizione di tessitura</i>

2.3 Tabelle di codifica utilizzate

Elenco delle tabelle di enumerazione utilizzate nel documento XML. I relativi codici sono presenti all'indirizzo: <http://www.moda-ml.org/moda-ml/imple/moda-ml-2013-1.asp?lingua=it&pag=6>

NT100 - Versione eBIZ Moda-ML
NT11 - causale trasporto
NT12 - fonte dati
NT16 - aliquota o causale IVA
NT18 - funzione messaggio
NT2 - qualificatore terzparte
NT20 - tipo prezzo
NT22 - tipo prodotto di una operazione
NT29 - formato data
NT3 - formato dato
NT37 - qualificatore quantità disposta
NT6 - ente codificatore
NT7 - unità di misura
T1 - pagamento - scadenza
T10 - ISO3166 - Nazione
T13 - proprietà CFM del tessuto
T17 - tipo armatura
T19 - tipo di fibra
T2 - Pagamento - Modo
T202 - tipo di lavorazione del tessuto
T21 - tipo documento
T262 - tipo tecnologia di lavorazione sul tessuto
T272 - tipo di macchina per lavorazione tessuto
T282 - tipo parametro lavorazione tessuto
T3 - consegna - IncoTerm
T38 - condizioni di trasporto
T40 - tipo mezzo di trasporto
T41 - tipo di Sconto od Onere
T44 - tipo codice addizionale
T61 - tipo di imposta o tassa
T62 - categoria di imposta o tassa
T8 - Trasporto - Modo
T9 - ISO4217 - Valuta

Allegato A

Immagini rappresentative della struttura dei principali elementi complessi.

