



<http://www.moda-ml.org>

## GUIDA DI IMPLEMENTAZIONE TRANSAZIONE "AVVISO SPEDIZIONE FILATO"

Versione: 2013-1

Data di rilascio: 18/11/2011

Codice documento: G016

Repository XML Schema: <http://www.moda-ml.org/moda-ml/repository/schema/v2013-1/default.asp>

Repository guide: <http://www.moda-ml.org/moda-ml/repository/guide/v2013-1/default.asp>

Nome file: G016-MODA-ML-AvvisoSpedizioneFilato.pdf

# 1. DESCRIZIONE DI BUSINESS

## 1.1 Scopo

Questa guida ha lo scopo di illustrare alle aziende del settore tessile abbigliamento la forma standard XML del tipo documento "AVVISO SPEDIZIONE FILATI", fornendo le istruzioni per il suo impiego in ogni contesto di commercio elettronico traProduttori di Filati o Terzisti di Filatura e loro Clienti.

Tutte le regole necessarie per la costruzione e la validazione del documento sono espresse mediante uno specifico schema XML, che è presentato in dettaglio nel paragrafo "Guida alla implementazione".

## 1.2 Generalità

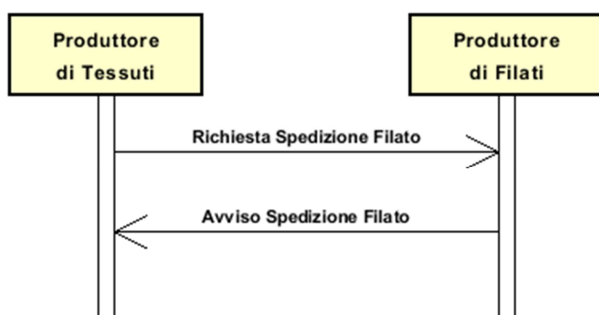
Il messaggio è emesso per anticipare l'informazione della consegna del prodotto che viene ad essere "spedibile" (vedere documento "Avanzamento Ordine di Filato") o che è esplicitamente richiesto (vedere documento "Richiesta Spedizione filato"). Lo stesso messaggio è anche usabile per anticipare l'informazione della consegna del filato ad un subfornitore in conto lavorazione.

Il documento di Avviso può essere usato come:

- avviso di spedizione normale (standard)
- avviso di disponibilità alla spedizione (preavviso)

Ogni riga dell' Avviso di spedizione deve corrispondere ad un articolo + colore; per ciascuna riga, è possibile specificare la riga Ordine che viene scaricata.

## 1.3. Scenario applicativo



## 2. GUIDA ALLA IMPLEMENTAZIONE

### 2.1 Struttura generale del documento XML

Tutti i dati che possono essere scambiati tra le Parti con questa classe di documenti XML sono mostrati nella "Struttura del documento" (una visione semplificata dello schema) dove:

- i due numeri che seguono ciascun elemento indicano la sua "cardinalità" (numero minimo e massimo di ripetizioni ammesse); il numero minimo uguale a 0 indica un elemento opzionale, il numero minimo maggiore o uguale a 1 indica un elemento obbligatorio)
- il carattere grassetto denota gli elementi che sono "complessi semantici" ovvero aggregati di dati elementari costruiti ai fini della funzionalità e della riusabilità dell'informazione (gli elementi che sono contenuti in ogni elemento padre si individuano agevolmente per l'indentatura)
- il simbolo @ ed il carattere corsivo denotano un attributo dell'elemento che lo precede; qui la condizione d'uso (Required, Optional, ecc.) è indicata fra parentesi quadre

### Struttura del documento XML

#### YARNDesAdvise

@TAtype [Optional] [Default= STD]  
@msgfunction [Optional] [Default= OR]  
@version [Optional] [Default= 2013-1]  
@useProfile [Optional]

```
| THeader 1-1  
| | msgN 1-1  
| | - scegli -  
| | msgID 0-1  
| | - oppure -  
| | docID 0-1  
| | @numberingOrg [Optional]  
| | - fine scelta -  
| | msgDate 1-1  
| | @dateForm [Optional]  
| | refDoc 0-9  
| | @docType [Required]  
| | | docID 1-2  
| | | @numberingOrg [Optional]  
| | | docDate 0-1  
| | | @dateForm [Optional]  
| | | season 0-1  
| | | itemID 0-1  
| | buyer 1-1  
| | @logo [Optional]  
| | @sender [Optional]  
| | | id 1-1  
| | | @numberingOrg [Optional]  
| | | legalName 0-1  
| | | dept 0-1  
| | | person 0-1  
| | | @email [Optional]  
| | | @phone [Optional]  
| | | @fax [Optional]  
| | | street 0-1  
| | | city 0-1
```

- | | subCountry 0-1
- | | country 0-1
- | | postCode 0-1
- | **supplier 1-1**
- | | @logo [Optional]
- | | @sender [Optional]
- | | id 1-1
- | | | @numberingOrg [Optional]
- | | legalName 0-1
- | | dept 0-1
- | | person 0-1
- | | | @email [Optional]
- | | | @phone [Optional]
- | | | @fax [Optional]
- | | street 0-1
- | | city 0-1
- | | subCountry 0-1
- | | country 0-1
- | | postCode 0-1
- | **thirdParty 0-5**
- | | @VAT [Optional]
- | | @role [Required]
- | | @sender [Optional]
- | | id 1-1
- | | | @numberingOrg [Optional]
- | | legalName 0-1
- | | dept 0-1
- | | person 0-1
- | | | @email [Optional]
- | | | @phone [Optional]
- | | | @fax [Optional]
- | | street 0-1
- | | city 0-1
- | | subCountry 0-1
- | | country 0-1
- | | postCode 0-1
- | note 0-19
- | | @numberingOrg [Optional]
- | | @codeList [Optional]
- | | @noteLabel [Optional]

| **trade 0-1**

- | - *scegli* -
- | | incoTermText 1-1
- | - *oppure* -
- | | incoTerm 1-1
- | - *fine scelta* -
- | | location 0-1
- | | @LRI [Optional]

| **shiplInfo 0-1**

- | | **transInfo 0-5**
- | | | @transReason [Optional]
- | | | transMode 1-1
- | | | carrier 0-1
- | | | deliveryPlace 0-1
- | | | grossWeight 0-1
- | | | | @um [Required]
- | | | netWeight 0-1
- | | | | @um [Required]
- | | | transMeans 0-1

- | | | transCondition 0-3
- | | | transConditionText 0-1
- | delEffectiveDate 0-1
- | | @dateForm [Optional]
- | | **packages 0-99**
- | | | @packageLevel [Optional]
- | | | - scegli -
- | | | | packageText 1-1
- | | | - oppure -
- | | | | package 1-1
- | | | - fine scelta -
- | | | | **packageDim 0-1**
- | | | | | length 1-1
- | | | | | @um [Required]
- | | | | | width 0-1
- | | | | | @um [Required]
- | | | | | height 0-1
- | | | | | @um [Required]
- | | | | packageQty 0-1
- | | | | packageN 0-unbounded
- | | | | | @numberingOrg [Optional]
- | | | | | @packageContainerN [Optional]
- | | | | **EPCList 0-1**
- | | | | | EPC 1-unbounded
- | | | | | @numberingOrg [Optional]
- | | | | | @TID [Optional]

- | **yarnPack 0-1**
- | | **yarnReel 1-1**
- | | | @reelType [Required]
- | | | @reelMat [Optional]
- | | | | yarnReelD 0-1
- | | | | | @um [Required]
- | | | | | yarnReelH 0-1
- | | | | | @um [Required]
- | | | | | yarnConeAngle 0-1
- | | | | | yarnReelQty 0-2
- | | | | | @um [Required]
- | | | | | label 0-1
- | | | | | labelWrit 0-1
- | | | | **yarnInWrap 0-1**
- | | | | | yarnReelWrap 1-1
- | | | | | label 0-1
- | | | | | labelWrit 0-1
- | | | - scegli -
- | | | | yarnOutWrapText 0-1
- | | | - oppure -
- | | | | yarnOutWrap 0-1
- | | | - fine scelta -

- | **YAbody 1-1**
- | | **YAitem 1-unbounded**
- | | | @extinction [Optional]
- | | | | lineN 1-1
- | | | | | @VAT [Optional]
- | | | | **refDoc 0-1**
- | | | | | @docType [Required]
- | | | | | docID 1-2
- | | | | | | @numberingOrg [Optional]
- | | | | | docDate 0-1
- | | | | | | @dateForm [Optional]

```

| | | | season 0-1
| | | | itemID 0-1
| | | | yarnCode 1-2
| | | | @numberingOrg [Optional] [Default= CL]
| | | | | art 1-1
| | | | | @numberingOrg [Optional]
| | | | | @codeList [Optional]
| | | | | @listName [Optional]
| | | | | @listVersion [Optional]
| | | | | color 0-1
| | | | | @numberingOrg [Optional]
| | | | | @codeList [Optional]
| | | | | @listName [Optional]
| | | | | @listVersion [Optional]
| | | | | added 0-9
| | | | | @numberingOrg [Optional]
| | | | | @addType [Optional]
| | | | | description 0-1
| | | | | yarnCompos 0-1
| | | | | | percCompos 1-9
| | | | | | @fibre [Required]
| | | | | yarnSpecs 0-19
| | | | | - scegli -
| | | | | | yarnCharText 1-1
| | | | | - oppure -
| | | | | | yarnChar 1-1
| | | | | - fine scelta -
| | | | | | experimValue 0-1
| | | | | | @um [Optional]
| | | | | | @method [Optional]
| | | | | | @application [Optional]
| | | | | | @idCO [Optional]
| | | | | | specValue 0-1
| | | | | | @um [Optional]
| | | | | | @source [Optional]
| | | | | | @method [Optional]
| | | | | | @application [Optional]
| | | | | | @CV [Optional]
| | | | | - scegli -
| | | | | | tolerance 0-2
| | | | | | @um [Required]
| | | | | - oppure -
| | | | | | pcTolerance 0-2
| | | | | | @um [Optional]
| | | | | - fine scelta -
| | | | | lotN 0-2
| | | | | @numberingOrg [Optional]
| | | | | dyeN 0-2
| | | | | @numberingOrg [Optional]
| | | | | qty 1-2
| | | | | @um [Required]
| | | | | yarnPack 0-1
| | | | | | yarnReel 1-1
| | | | | | @reelType [Required]
| | | | | | @reelMat [Optional]
| | | | | | | yarnReelD 0-1
| | | | | | | @um [Required]
| | | | | | | yarnReelH 0-1
| | | | | | | @um [Required]
| | | | | | | yarnConeAngle 0-1
| | | | | | | yarnReelQty 0-2

```

| | | | @um [Required]  
| | | | label 0-1  
| | | | labelWrit 0-1  
| | | | **yarnInWrap 0-1**  
| | | | yarnReelWrap 1-1  
| | | | label 0-1  
| | | | labelWrit 0-1  
- scegli -  
| | | | yarnOutWrapText 0-1  
- oppure -  
| | | | yarnOutWrap 0-1  
- fine scelta -  
| | | note 0-19  
| | | @numberingOrg [Optional]  
| | | @codeList [Optional]  
| | | @noteLabel [Optional]

## 2.2 Descrizione di dettaglio degli elementi del documento

Nelle tabelle seguenti vengono presentati tutti gli elementi (complessi e semplici) utilizzati in questo documento. La descrizione comprende: 1) informazioni proprie dell'elemento: tag, nome dell'elemento, breve descrizione, tipo di dato e vincoli sintattici; 2) informazioni relative all'uso dell'elemento in una particolare collocazione nel documento: xpath ed eventuali note relative a tale uso.

### 2.2.1 Elementi complessi (Aggregate Business Information Entities)

Sono elementi complessi gli elementi il cui contenuto è costituito da altri elementi (figli). Gli elementi complessi sono ordinati alfabeticamente.

<b>buyer</b>	dati del Cliente - tipo base: Nad, (XPath: YARNDesAdvise/TAheader/buyer) 1-1
<b>EPCList</b>	elenco di identificativi di un prodotto usato nella tecnologia RFID (XPath: YARNDesAdvise/shipInfo/packages/EPCList) 0-1 - note: <i>qui si possono identificare i tag RFID dei singoli colli</i>
<b>packageDim</b>	dimensioni di un collo di trasporto (XPath: YARNDesAdvise/shipInfo/packages/packageDim) 0-1
<b>packages</b>	descrive la composizione dei colli della spedizione. Ogni elemento descrive un tipo omogeneo di collo usato per il trasporto: tipo, quantità, livello di composizione e lista degli identificativi dei singoli colli (XPath: YARNDesAdvise/shipInfo/packages) 0-99 - note: <i>questo gruppo di dati deve essere ripetuto per ciascun tipo di collo</i>
<b>refDoc</b>	identificazione di un documento di riferimento ed eventualmente di un suo item (riga) (XPath: YARNDesAdvise/TAheader/refDoc) 0-9 (XPath: YARNDesAdvise/YAbody/YAitem/refDoc) 0-1
<b>shipInfo</b>	informazioni varie sul trasporto e sui colli di trasporto, che possono riferirsi all'intero documento o al singolo item (XPath: YARNDesAdvise/shipInfo) 0-1
<b>supplier</b>	dati del Fornitore - tipo base: Nad, (XPath: YARNDesAdvise/TAheader/supplier) 1-1
<b>TAheader</b>	testata del documento AVVISO SPEDIZIONE TESSUTI (FILATI) (XPath: YARNDesAdvise/TAheader) 1-1
<b>thirdParty</b>	dati di una Terza Parte, diversa da Cliente o Fornitore - tipo base: Nad, (XPath: YARNDesAdvise/TAheader/thirdParty) 0-5 - note: <i>qui si deve specificare il Destinatario merce quando diverso dal Cliente</i>
<b>trade</b>	condizioni generali di resa della merce (XPath: YARNDesAdvise/trade) 0-1
<b>transInfo</b>	informazioni sul trasporto: modo, vettore e luogo di consegna



	(XPath: YARNDesAdvise/shipInfo/transInfo) 0-5 - note: <i>questo gruppo di dati può essere ripetuto per ciascuna tratta</i>
<b>YAbody</b>	corpo del documento AVVISO SPEDIZIONE FILATI (XPath: YARNDesAdvise/YAbody) 1-1
<b>YAitem</b>	riga del documento AVVISO SPEDIZIONE FILATI (XPath: YARNDesAdvise/YAbody/YAitem) 1-unbounded
<b>yarnCode</b>	codifica completa di un articolo di filato (XPath: YARNDesAdvise/YAbody/YAitem/yarnCode) 1-2
<b>yarnCompos</b>	composizione fibrosa di un filato (XPath: YARNDesAdvise/YAbody/YAitem/yarnCompos) 0-1
<b>yarnInWrap</b>	dati che specificano l'imballo interno di un filato (XPath: YARNDesAdvise/YAbody/YAitem/yarnPack/yarnInWrap) 0-1 (XPath: YARNDesAdvise/yarnPack/yarnInWrap) 0-1
<b>yarnPack</b>	dettagli della modalità di confezione del filato (XPath: YARNDesAdvise/yarnPack) 0-1 (XPath: YARNDesAdvise/YAbody/YAitem/yarnPack) 0-1
<b>yarnReel</b>	dati che specificano la confezione di un filato (XPath: YARNDesAdvise/YAbody/YAitem/yarnPack/yarnReel) 1-1 (XPath: YARNDesAdvise/yarnPack/yarnReel) 1-1
<b>yarnSpecs</b>	caratteristiche tecniche di un filato abbinabili sia ad una operazione della produzione di filato in sub-fornitura sia ad un acquisto di filato (XPath: YARNDesAdvise/YAbody/YAitem/yarnSpecs) 0-19

## 2.2.2 Elementi semplici (Basic Business Information Entities)

Sono elementi semplici gli elementi il cui contenuto è caratterizzato da un data type e da un dominio di valori. Gli elementi semplici sono ordinati alfabeticamente.

added	elemento aggiuntivo di codifica, non includibile nei precedenti - tipo base: string, lunghezza max: 15, (XPath: YARNDesAdvise/YAbody/YAitem/yarnCode/added) 0-9 - note: <i>qui può specificarsi un ulteriore codifica (vedere tabella T44)</i>
@addType	qualificatore dell'elemento aggiuntivo di codifica di un prodotto - tipo base: string, tabella cod.: T44 <a href="http://www.moda-ml.net/moda-ml/repository/codelist/v2013-1/gc_T44.xml">http://www.moda-ml.net/moda-ml/repository/codelist/v2013-1/gc_T44.xml</a> (XPath: YARNDesAdvise/YAbody/YAitem/yarnCode/added/@addType) [Optional]
@application	forza o altra simile condizione (es.: n.ro giri) applicata in un test come specificato dallo standard - tipo base: string, lunghezza max: 15, (XPath: YARNDesAdvise/YAbody/YAitem/yarnSpecs/experimValue/@application) [Optional] (XPath: YARNDesAdvise/YAbody/YAitem/yarnSpecs/specValue/@application) [Optional]
art	codice articolo del prodotto - tipo base: string, lunghezza max: 25, (XPath: YARNDesAdvise/YAbody/YAitem/yarnCode/art) 1-1

carrier	<p>identificazione del vettore che esegue il trasporto</p> <p>- tipo base: string, lunghezza max: 40, (XPath: YARNDesAdvise/shipInfo/transInfo/carrier) 0-1</p>
city	<p>nome della città</p> <p>- tipo base: string, lunghezza max: 40, (XPath: YARNDesAdvise/TAheader/buyer/city) 0-1 (XPath: YARNDesAdvise/TAheader/thirdParty/city) 0-1 (XPath: YARNDesAdvise/TAheader/supplier/city) 0-1</p>
@codeList	<p>specifica l'indirizzo di rete (URL) dove si trova la lista di codici usati per istanziare l'elemento</p> <p>- tipo base: string, lunghezza max: 255, (XPath: YARNDesAdvise/YAbody/YAitem/yarnCode/color/@codeList) [Optional]</p> <p>- nota: <i>questo attributo dovrebbe essere usato in ALTERNATIVA agli altri</i> (XPath: YARNDesAdvise/TAheader/note/@codeList) [Optional]</p> <p>- nota: <i>deve usarsi per esplicitare (URL) la lista dei codici usati in "noteLabel"</i> (XPath: YARNDesAdvise/YAbody/YAitem/note/@codeList) [Optional]</p> <p>- nota: <i>deve usarsi per esplicitare (URL) la lista dei codici usati in "noteLabel"</i> (XPath: YARNDesAdvise/YAbody/YAitem/yarnCode/art/@codeList) [Optional]</p> <p>- nota: <i>questo attributo dovrebbe essere usato in ALTERNATIVA agli altri</i></p>
color	<p>codice della variante colore, quando non incluso nel codice modello o tessuto</p> <p>- tipo base: string, lunghezza max: 15, (XPath: YARNDesAdvise/YAbody/YAitem/yarnCode/color) 0-1</p>
country	<p>codice della nazione</p> <p>- tipo base: string, tabella cod.: T10 <a href="http://www.moda-ml.net/moda-ml/repository/codelist/v2013-1/gc_T10.xml">http://www.moda-ml.net/moda-ml/repository/codelist/v2013-1/gc_T10.xml</a> (XPath: YARNDesAdvise/TAheader/supplier/country) 0-1 (XPath: YARNDesAdvise/TAheader/buyer/country) 0-1 (XPath: YARNDesAdvise/TAheader/thirdParty/country) 0-1</p>
@CV	<p>coefficiente di variazione (CV) di una misura sperimentale</p> <p>- tipo base: decimal, (XPath: YARNDesAdvise/YAbody/YAitem/yarnSpecs/specValue/@CV) [Optional]</p>
@dateForm	<p>formato in cui è espressa la data</p> <p>- tipo base: string, tabella cod.: NT29 <a href="http://www.moda-ml.net/moda-ml/repository/codelist/v2013-1/gc_NT29.xml">http://www.moda-ml.net/moda-ml/repository/codelist/v2013-1/gc_NT29.xml</a> (XPath: YARNDesAdvise/TAheader/msgDate/@dateForm) [Optional] (XPath: YARNDesAdvise/YAbody/YAitem/refDoc/docDate/@dateForm) [Optional] (XPath: YARNDesAdvise/TAheader/refDoc/docDate/@dateForm) [Optional] (XPath: YARNDesAdvise/shipInfo/delEffectiveDate/@dateForm) [Optional]</p>
delEffectiveDate	<p>data di consegna effettiva della merce, richiesta o confermata nel Processo di Spedizione, espressa in uno dei formati: AAAA-MM-GG, AAAA-MM-GG:HH-MM o AAAA-SS (cioè anno-settimana)</p> <p>- tipo base: string, (XPath: YARNDesAdvise/shipInfo/delEffectiveDate) 0-1</p>
deliveryPlace	<p>luogo di consegna della merce, finale o per una tratta</p> <p>- tipo base: string, lunghezza max: 40, (XPath: YARNDesAdvise/shipInfo/transInfo/deliveryPlace) 0-1</p>
dept	<p>nome o codice di una unità (Divisione, Ufficio, Stabilimento)</p>

	<p>contattata all'interno della Parte</p> <ul style="list-style-type: none"> <li>- tipo base: string, lunghezza max: 40,</li> <li>(XPath: YARNDesAdvise/TAheader/thirdParty/dept) 0-1</li> <li>(XPath: YARNDesAdvise/TAheader/supplier/dept) 0-1</li> <li>(XPath: YARNDesAdvise/TAheader/buyer/dept) 0-1</li> </ul>
description	<p>descrizione in testo libero di un prodotto</p> <ul style="list-style-type: none"> <li>- tipo base: string, lunghezza max: 70,</li> <li>(XPath: YARNDesAdvise/YAbody/YAitem/yarnCode/description) 0-1</li> </ul>
docDate	<p>data di emissione del documento in oggetto, espressa in uno dei formati: AAAA-MM-GG, AAAA-MM-GG:HH-MM o AAAA-SS (cioè anno-settimana)</p> <ul style="list-style-type: none"> <li>- tipo base: string,</li> <li>(XPath: YARNDesAdvise/TAheader/refDoc/docDate) 0-1</li> <li>(XPath: YARNDesAdvise/YAbody/YAitem/refDoc/docDate) 0-1</li> </ul>
docID	<p>numero identificativo del documento referenziato (dalla versione 2008-1 se ne sconsiglia l'uso in testata (è sostituito da msgID)</p> <ul style="list-style-type: none"> <li>- tipo base: string, lunghezza max: 80,</li> <li>(XPath: YARNDesAdvise/YAbody/YAitem/refDoc/docID) 1-2</li> <li>(XPath: YARNDesAdvise/TAheader/refDoc/docID) 1-2</li> <li>(XPath: YARNDesAdvise/TAheader/docID) 0-1</li> </ul>
@docType	<p>tipo del documento cui si fa riferimento</p> <ul style="list-style-type: none"> <li>- tipo base: string, tabella cod.: T21</li> <li><a href="http://www.moda-ml.net/moda-ml/repository/codelist/v2013-1/gc_T21.xml">http://www.moda-ml.net/moda-ml/repository/codelist/v2013-1/gc_T21.xml</a></li> <li>(XPath: YARNDesAdvise/YAbody/YAitem/refDoc/@docType) [Required]</li> <li>(XPath: YARNDesAdvise/TAheader/refDoc/@docType) [Required]</li> </ul>
dyeN	<p>partita colore di un prodotto tessile</p> <ul style="list-style-type: none"> <li>- tipo base: string, lunghezza max: 15,</li> <li>(XPath: YARNDesAdvise/YAbody/YAitem/dyeN) 0-2</li> </ul>
@email	<p>indirizzo di posta elettronica di una persona contattata</p> <ul style="list-style-type: none"> <li>- tipo base: string, lunghezza max: 80,</li> <li>(XPath: YARNDesAdvise/TAheader/thirdParty/person/@email) [Optional]</li> <li>(XPath: YARNDesAdvise/TAheader/buyer/person/@email) [Optional]</li> <li>(XPath: YARNDesAdvise/TAheader/supplier/person/@email) [Optional]</li> </ul>
EPC	<p>identificativo di un prodotto usato nella tecnologia RFID</p> <ul style="list-style-type: none"> <li>- tipo base: string,</li> <li>(XPath: YARNDesAdvise/shipInfo/packages/EPCList/EPC) 1-unbounded</li> </ul>
experimValue	<p>valore sperimentale della misurazione</p> <ul style="list-style-type: none"> <li>- tipo base: decimal,</li> <li>(XPath: YARNDesAdvise/YAbody/YAitem/yarnSpecs/experimValue) 0-1</li> </ul>
@extinction	<p>specifica se la posizione (documento/riga) cui si fa riferimento in deve considerarsi saldata dalla presente riga. Valore 1 = saldato, 0 = non saldato</p> <ul style="list-style-type: none"> <li>- tipo base: boolean,</li> <li>(XPath: YARNDesAdvise/YAbody/YAitem/@extinction) [Optional]</li> </ul>
@fax	<p>numero di fax di una persona contattata</p> <ul style="list-style-type: none"> <li>- tipo base: string, lunghezza max: 35,</li> <li>(XPath: YARNDesAdvise/TAheader/thirdParty/person/@fax) [Optional]</li> <li>(XPath: YARNDesAdvise/TAheader/buyer/person/@fax) [Optional]</li> <li>(XPath: YARNDesAdvise/TAheader/supplier/person/@fax) [Optional]</li> </ul>
@fibre	<p>tipo di fibra usata in un prodotto tessile</p> <ul style="list-style-type: none"> <li>- tipo base: string, tabella cod.: T19</li> <li><a href="http://www.moda-ml.net/moda-ml/repository/codelist/v2013-1/gc_T19.xml">http://www.moda-ml.net/moda-ml/repository/codelist/v2013-1/gc_T19.xml</a></li> <li>(XPath: YARNDesAdvise/YAbody/YAitem/yarnCompos/percCompos/@fibre) [Required]</li> </ul>

grossWeight	<p>è il peso lordo della fornitura di merce, dichiarato a fini trasporto o doganali</p> <p>- tipo base: decimal, min incluso: 0, cifre decimali: 2, (XPath: YARNDesAdvise/shipInfo/transInfo/grossWeight) 0-1</p>
height	<p>altezza effettiva dell'oggetto specificato</p> <p>- tipo base: decimal, min incluso: 0, cifre decimali: 2, (XPath: YARNDesAdvise/shipInfo/packages/packageDim/height) 0-1</p>
id	<p>codice identificativo primario della Parte in causa (Cliente, Fornitore, Destinatario merce ecc..), si raccomanda il formato: codice nazione (ISO 3166) + partita IVA (11crt), con il qualificatore "numberingOrg"= MF</p> <p>- tipo base: string, lunghezza max: 15, (XPath: YARNDesAdvise/TAheader/thirdParty/id) 1-1 (XPath: YARNDesAdvise/TAheader/buyer/id) 1-1 (XPath: YARNDesAdvise/TAheader/supplier/id) 1-1</p>
@idCO	<p>codice identificativo primario della Parte che esegue il collaudo, si raccomanda il formato: codice nazione (ISO 3166) + partita IVA (11crt).</p> <p>- tipo base: string, lunghezza max: 15, (XPath: YARNDesAdvise/YAbody/YAitem/yarnSpecs/experimValue/@idCO) [Optional]</p>
incoTerm	<p>specificazione dei termini di consegna (INCOTERMS)</p> <p>- tipo base: string, tabella cod.: T3 <a href="http://www.moda-ml.net/moda-ml/repository/codelist/v2013-1/gc_T3.xml">http://www.moda-ml.net/moda-ml/repository/codelist/v2013-1/gc_T3.xml</a> (XPath: YARNDesAdvise/trade/incoTerm) 1-1</p>
incoTermText	<p>testo libero che specifica i termini di resa (incoterm, località)</p> <p>- tipo base: string, lunghezza max: 70, (XPath: YARNDesAdvise/trade/incoTermText) 1-1</p>
itemID	<p>numero che contraddistingue la riga/item del documento in oggetto</p> <p>- tipo base: string, lunghezza max: 6, (XPath: YARNDesAdvise/TAheader/refDoc/itemID) 0-1 (XPath: YARNDesAdvise/YAbody/YAitem/refDoc/itemID) 0-1</p>
label	<p>indica se l'oggetto cui si riferisce deve essere etichettato</p> <p>- tipo base: boolean, (XPath: YARNDesAdvise/YAbody/YAitem/yarnPack/yarnReel/label) 0-1 (XPath: YARNDesAdvise/yarnPack/yarnInWrap/label) 0-1 (XPath: YARNDesAdvise/YAbody/YAitem/yarnPack/yarnInWrap/label) 0-1 (XPath: YARNDesAdvise/yarnPack/yarnReel/label) 0-1</p>
labelWrit	<p>testo che deve essere scritto sulla etichetta di un oggetto quando se ne richiede la personalizzazione</p> <p>- tipo base: string, lunghezza max: 350, (XPath: YARNDesAdvise/yarnPack/yarnReel/labelWrit) 0-1 (XPath: YARNDesAdvise/yarnPack/yarnInWrap/labelWrit) 0-1 (XPath: YARNDesAdvise/YAbody/YAitem/yarnPack/yarnInWrap/labelWrit) 0-1 (XPath: YARNDesAdvise/YAbody/YAitem/yarnPack/yarnReel/labelWrit) 0-1</p>
legalName	<p>ragione sociale della Parte</p> <p>- tipo base: string, lunghezza max: 80, (XPath: YARNDesAdvise/TAheader/thirdParty/legalName) 0-1 (XPath: YARNDesAdvise/TAheader/supplier/legalName) 0-1 (XPath: YARNDesAdvise/TAheader/buyer/legalName) 0-1</p>
length	<p>lunghezza effettiva dell'oggetto specificato</p> <p>- tipo base: decimal, min incluso: 0, cifre decimali: 2,</p>

	(XPath: YARNDesAdvise/shipInfo/packages/packageDim/length) 1-1 - note: <i>qui si deve indicare anche la dimensione massima</i>
lineN	numero che contraddistingue la riga del presente messaggio (documento xml) - tipo base: positiveInteger, min incluso: 1, max incluso: 9999, (XPath: YARNDesAdvise/YAbody/YAitem/lineN) 1-1
@listName	specifica il nome della lista di codici usati per istanziare l'elemento - tipo base: string, lunghezza max: 40, (XPath: YARNDesAdvise/YAbody/YAitem/yarnCode/color/@listName) [Optional] - nota: <i>questo attributo dovrebbe essere usato sempre in abbinamento a "numberingOrg"</i> (XPath: YARNDesAdvise/YAbody/YAitem/yarnCode/art/@listName) [Optional] - nota: <i>questo attributo dovrebbe essere usato sempre in abbinamento a "numberingOrg"</i>
@listVersion	specifica la versione della lista di codici usati per istanziare l'elemento - tipo base: string, lunghezza max: 6, (XPath: YARNDesAdvise/YAbody/YAitem/yarnCode/color/@listVersion) [Optional] - nota: <i>questo attributo dovrebbe essere usato sempre in abbinamento a "numberingOrg" e "listName"</i> (XPath: YARNDesAdvise/YAbody/YAitem/yarnCode/art/@listVersion) [Optional] - nota: <i>questo attributo dovrebbe essere usato sempre in abbinamento a "numberingOrg" e "listName"</i>
location	specificazione di luogo - tipo base: string, lunghezza max: 40, (XPath: YARNDesAdvise/trade/location) 0-1 - note: <i>luogo di applicazione INCOTERM</i>
@logo	logo aziendale (URL dell'immagine in formato jpg o gif). Si raccomanda che l'immagine non ecceda i 640 pixel di larghezza. - tipo base: string, lunghezza max: 255, (XPath: YARNDesAdvise/TAheader/supplier/@logo) [Optional] (XPath: YARNDesAdvise/TAheader/buyer/@logo) [Optional]
lotN	numero del lotto di produzione o della partita di materia prima - tipo base: string, lunghezza max: 15, (XPath: YARNDesAdvise/YAbody/YAitem/lotN) 0-2
@LRI	attributo usato per formattare un campo secondo una specifica regola dell'Utente (regola locale) - tipo base: string, tabella cod.: NT3 <a href="http://www.moda-ml.net/moda-ml/repository/codelist/v2013-1/gc_NT3.xml">http://www.moda-ml.net/moda-ml/repository/codelist/v2013-1/gc_NT3.xml</a> (XPath: YARNDesAdvise/trade/location/@LRI) [Optional]
@method	norma o procedura standard usata per ricavare il valore sperimentale. - tipo base: string, lunghezza max: 25, (XPath: YARNDesAdvise/YAbody/YAitem/yarnSpecs/experimValue/@method) [Optional] - nota: <i>si raccomanda di specificare la norma solo se diversa da quella della codifica MODA-ML</i> (XPath: YARNDesAdvise/YAbody/YAitem/yarnSpecs/specValue/@method) [Optional]
msgDate	data di emissione del presente messaggio (documento xml), espressa in uno dei formati: AAAA-MM-GG, AAAA-MM-GG:HH-

	MM o AAAA-SS (cioè anno-settimana) - tipo base: string, (XPath: YARNDesAdvise/TAheader/msgDate) 1-1
@msgfunction	funzione rivestita dal presente messaggio in relazione alla sua trasmissione - tipo base: string, tabella cod.: NT18 <a href="http://www.moda-ml.net/moda-ml/repository/codelist/v2013-1/gc_NT18.xml">http://www.moda-ml.net/moda-ml/repository/codelist/v2013-1/gc_NT18.xml</a> (XPath: YARNDesAdvise/@msgfunction) [Optional] [Default= OR]
msgID	chiave identificativa del documento nel sistema informativo della Parte emittente - tipo base: string, lunghezza max: 35, (XPath: YARNDesAdvise/TAheader/msgID) 0-1
msgN	numero identificativo assegnato al messaggio (documento xml) da chi lo emette - tipo base: string, lunghezza max: 35, (XPath: YARNDesAdvise/TAheader/msgN) 1-1
netWeight	è il peso netto della fornitura di merce, dichiarato a fini trasporto o doganali - tipo base: decimal, min incluso: 0, cifre decimali: 2, (XPath: YARNDesAdvise/shiplInfo/transInfo/netWeight) 0-1
note	nota in testo libero o strutturata (computer processing). Per strutturare la nota si devono usare gli attributi "noteLabel" e "codelist" - tipo base: string, lunghezza max: 350, (XPath: YARNDesAdvise/TAheader/note) 0-19 (XPath: YARNDesAdvise/YAbody/YAitem/note) 0-19
@noteLabel	qualificatore dell'argomento di una nota - tipo base: string, lunghezza max: 35, (XPath: YARNDesAdvise/YAbody/YAitem/note/@noteLabel) [Optional] - nota: <i>deve usarsi per qualificare l'argomento della nota</i> (XPath: YARNDesAdvise/TAheader/note/@noteLabel) [Optional] - nota: <i>deve usarsi per qualificare l'argomento della nota</i>
@numberingOrg	organizzazione che ha creato la codifica o immatricolazione in oggetto - tipo base: string, tabella cod.: NT6 <a href="http://www.moda-ml.net/moda-ml/repository/codelist/v2013-1/gc_NT6.xml">http://www.moda-ml.net/moda-ml/repository/codelist/v2013-1/gc_NT6.xml</a> (XPath: YARNDesAdvise/YAbody/YAitem/refDoc/docID/@numberingOrg) [Optional] - nota: <i>qui si può specificare quale numerazione è usata per identificare il documento (es.: del Cliente, del Fornitore, ..)</i> (XPath: YARNDesAdvise/YAbody/YAitem/note/@numberingOrg) [Optional] (XPath: YARNDesAdvise/YAbody/YAitem/yarnCode/added/@numberingOrg) [Optional] (XPath: YARNDesAdvise/TAheader/buyer/id/@numberingOrg) [Optional] (XPath: YARNDesAdvise/YAbody/YAitem/dyeN/@numberingOrg) [Optional] (XPath: YARNDesAdvise/TAheader/refDoc/docID/@numberingOrg) [Optional] - nota: <i>qui si può specificare quale numerazione è usata per identificare il documento (es.: del Cliente, del Fornitore, ..)</i> (XPath: YARNDesAdvise/YAbody/YAitem/lotN/@numberingOrg) [Optional] (XPath: YARNDesAdvise/TAheader/thirdParty/id/@numberingOrg) [Optional] (XPath: YARNDesAdvise/TAheader/note/@numberingOrg) [Optional] (XPath: YARNDesAdvise/TAheader/docID/@numberingOrg) [Optional] - nota: <i>qui si può specificare quale numerazione è usata per</i>

	<p>identificare il documento (es.: del Cliente, del Fornitore, ..)  (XPath:  YARNDesAdvise/shipInfo/packages/EPCList/EPC/@numberingOrg)  [Optional]  (XPath: YARNDesAdvise/YAbody/YAitem/yarnCode/@numberingOrg)  [Optional] [Default= CL]  (XPath: YARNDesAdvise/TAheader/supplier/id/@numberingOrg)  [Optional]  (XPath:  YARNDesAdvise/YAbody/YAitem/yarnCode/color/@numberingOrg)  [Optional]  - nota: questo attributo dovrebbe essere usato o singolarmente o in abbinamento con "listName" e "listVersion"  (XPath: YARNDesAdvise/YAbody/YAitem/yarnCode/art/@numberingOrg)  [Optional]  - nota: questo attributo dovrebbe essere usato o singolarmente o in abbinamento con "listName" e "listVersion"  (XPath: YARNDesAdvise/shipInfo/packages/packageN/@numberingOrg)  [Optional]</p>
package	<p>codice che specifica il tipo di collo di trasporto  - tipo base: string, tabella cod.: T11  <a href="http://www.moda-ml.net/moda-ml/repository/codelist/v2013-1/gc_T11.xml">http://www.moda-ml.net/moda-ml/repository/codelist/v2013-1/gc_T11.xml</a>  (XPath: YARNDesAdvise/shipInfo/packages/package) 1-1</p>
@packageContainerN	<p>riferimento al collo esterno in cui questo collo è contenuto  - tipo base: string, lunghezza max: 25,  (XPath:  YARNDesAdvise/shipInfo/packages/packageN/@packageContainerN)  [Optional]</p>
@packageLevel	<p>livello usato per la descrizione gerarchica della struttura dei colli (la numerazione è crescente dall'esterno all'interno)  - tipo base: positiveInteger, min incluso: 1, max incluso: 9,  (XPath: YARNDesAdvise/shipInfo/packages/@packageLevel) [Optional]  - nota: numero indicante il livello del collo nella struttura della spedizione (dal più interno al più esterno). Deve o essere usata per tutti o non essere usata</p>
packageN	<p>numero di matricola usato per identificare un collo di trasporto  - tipo base: string, lunghezza max: 25,  (XPath: YARNDesAdvise/shipInfo/packages/packageN) 0-unbounded  - note: qui si possono identificare le matricole dei singoli colli</p>
packageQty	<p>quantità dei colli specificati  - tipo base: positiveInteger,  (XPath: YARNDesAdvise/shipInfo/packages/packageQty) 0-1  - note: totale per il tipo di collo specificato</p>
packageText	<p>testo libero che specifica il tipo di collo di trasporto  - tipo base: string, lunghezza max: 40,  (XPath: YARNDesAdvise/shipInfo/packages/packageText) 1-1</p>
pcTolerance	<p>scarto percentuale tollerato per il valore di una misurazione (deve avere un segno più o meno)  - tipo base: decimal, min incluso: 0, max incluso: 100, cifre totali: 2,  (XPath: YARNDesAdvise/YAbody/YAitem/yarnSpecs/pcTolerance) 0-2</p>
percCompos	<p>peso percentuale della fibra nella composizione del prodotto  - tipo base: decimal, min incluso: 0, max incluso: 100, cifre decimali: 2,  (XPath: YARNDesAdvise/YAbody/YAitem/yarnCompos/percCompos) 1-9</p>
person	<p>nome della persona di riferimento all'interno della Parte  - tipo base: string, lunghezza max: 40,</p>

	(XPath: YARNDesAdvise/TAheader/thirdParty/person) 0-1 (XPath: YARNDesAdvise/TAheader/supplier/person) 0-1 (XPath: YARNDesAdvise/TAheader/buyer/person) 0-1
@phone	numero di telefono di una persona contattata - tipo base: string, lunghezza max: 35, (XPath: YARNDesAdvise/TAheader/buyer/person/@phone) [Optional] (XPath: YARNDesAdvise/TAheader/supplier/person/@phone) [Optional] (XPath: YARNDesAdvise/TAheader/thirdParty/person/@phone) [Optional]
postCode	codice postale - tipo base: string, lunghezza max: 10, (XPath: YARNDesAdvise/TAheader/thirdParty/postCode) 0-1 (XPath: YARNDesAdvise/TAheader/buyer/postCode) 0-1 (XPath: YARNDesAdvise/TAheader/supplier/postCode) 0-1
qty	quantità netta dell'articolo o dell'oggetto correlato, qualificata dalla funzione del documento e dal contesto - tipo base: decimal, min incluso: 0, cifre decimali: 2, (XPath: YARNDesAdvise/YAbody/YAitem/qty) 1-2
@reelMat	tipo di materiale di cui è composta la confezione di un filato - tipo base: string, tabella cod.: T30 <a href="http://www.moda-ml.net/moda-ml/repository/codelist/v2013-1/gc_T30.xml">http://www.moda-ml.net/moda-ml/repository/codelist/v2013-1/gc_T30.xml</a> (XPath: YARNDesAdvise/YAbody/YAitem/yarnPack/yarnReel/@reelMat) [Optional] (XPath: YARNDesAdvise/yarnPack/yarnReel/@reelMat) [Optional]
@reelType	tipo di confezione di un filato - tipo base: string, tabella cod.: T29 <a href="http://www.moda-ml.net/moda-ml/repository/codelist/v2013-1/gc_T29.xml">http://www.moda-ml.net/moda-ml/repository/codelist/v2013-1/gc_T29.xml</a> (XPath: YARNDesAdvise/YAbody/YAitem/yarnPack/yarnReel/@reelType) [Required] (XPath: YARNDesAdvise/yarnPack/yarnReel/@reelType) [Required]
@role	qualificatore del ruolo della Terza Parte - tipo base: string, tabella cod.: NT2 <a href="http://www.moda-ml.net/moda-ml/repository/codelist/v2013-1/gc_NT2.xml">http://www.moda-ml.net/moda-ml/repository/codelist/v2013-1/gc_NT2.xml</a> (XPath: YARNDesAdvise/TAheader/thirdParty/@role) [Required]
season	stagione di vendita, composta da: stagione (1 crt) + anno (4 crt) - stagione: P/E=1 A/I=2 P=3-E=4 A=5 I=6; per più di quattro stagioni usare sequenza alfabetica: 1a stagione=A 2a stagione=B etc.etc. - tipo base: string, lunghezza max: 15, (XPath: YARNDesAdvise/YAbody/YAitem/refDoc/season) 0-1 - note: <i>qui indica la stagione a cui appartiene il documento in oggetto</i> (XPath: YARNDesAdvise/TAheader/refDoc/season) 0-1 - note: <i>qui indica la stagione a cui appartiene il documento in oggetto</i>
@sender	qualificatore che distingue la Parte che spedisce il documento - tipo base: boolean, (XPath: YARNDesAdvise/TAheader/buyer/@sender) [Optional] - nota: <i>L'uso di questo attributo è obbligatorio quando si vuole creare lo STYLESHEET</i> (XPath: YARNDesAdvise/TAheader/thirdParty/@sender) [Optional] - nota: <i>L'uso di questo attributo è obbligatorio quando si vuole creare lo STYLESHEET</i> (XPath: YARNDesAdvise/TAheader/supplier/@sender) [Optional] - nota: <i>L'uso di questo attributo è obbligatorio quando si vuole creare lo STYLESHEET</i>
@source	origine o fonte di rilevazione dei dati in oggetto



	<p>- tipo base: string, tabella cod.: NT12  <a href="http://www.moda-ml.net/moda-ml/repository/codelist/v2013-1/gc_NT12.xml">http://www.moda-ml.net/moda-ml/repository/codelist/v2013-1/gc_NT12.xml</a>  (XPath: YARNDesAdvise/YAbody/YAitem/yarnSpecs/specValue/@source)  [Optional]</p>
specValue	<p>valore richiesto per una caratteristica o un parametro misurabili  - tipo base: decimal,  (XPath: YARNDesAdvise/YAbody/YAitem/yarnSpecs/specValue) 0-1</p>
street	<p>via e numero civico di una locazione  - tipo base: string, lunghezza max: 80,  (XPath: YARNDesAdvise/TAheader/thirdParty/street) 0-1  (XPath: YARNDesAdvise/TAheader/supplier/street) 0-1  (XPath: YARNDesAdvise/TAheader/buyer/street) 0-1</p>
subCountry	<p>sigla o codice della provincia (sub-country)  - tipo base: string, lunghezza max: 9,  (XPath: YARNDesAdvise/TAheader/thirdParty/subCountry) 0-1  (XPath: YARNDesAdvise/TAheader/buyer/subCountry) 0-1  (XPath: YARNDesAdvise/TAheader/supplier/subCountry) 0-1</p>
@TAtype	<p>tipo di Avviso spedizione  - tipo base: string, tabella cod.: NT10  <a href="http://www.moda-ml.net/moda-ml/repository/codelist/v2013-1/gc_NT10.xml">http://www.moda-ml.net/moda-ml/repository/codelist/v2013-1/gc_NT10.xml</a>  (XPath: YARNDesAdvise/@TAtype) [Optional] [Default= STD]</p>
@TID	<p>matricola che contrassegna il chip RFID  - tipo base: string,  (XPath: YARNDesAdvise/shipInfo/packages/EPClist/EPC/@TID)  [Optional]</p>
tolerance	<p>scarto tollerato per il valore di una misurazione (deve avere un segno più o meno)  - tipo base: decimal,  (XPath: YARNDesAdvise/YAbody/YAitem/yarnSpecs/tolerance) 0-2</p>
transCondition	<p>condizione speciale di trasporto o servizio speciale richiesto allo Spedizioniere  - tipo base: string, tabella cod.: T38  <a href="http://www.moda-ml.net/moda-ml/repository/codelist/v2013-1/gc_T38.xml">http://www.moda-ml.net/moda-ml/repository/codelist/v2013-1/gc_T38.xml</a>  (XPath: YARNDesAdvise/shipInfo/transInfo/transCondition) 0-3</p>
transConditionText	<p>descrizione in testo libero della condizione speciale di trasporto o servizio speciale richiesto allo Spedizioniere  - tipo base: string, lunghezza max: 100,  (XPath: YARNDesAdvise/shipInfo/transInfo/transConditionText) 0-1</p>
transMeans	<p>mezzo usato per il trasporto, complessivo o relativo ad una tratta  - tipo base: string, tabella cod.: T40  <a href="http://www.moda-ml.net/moda-ml/repository/codelist/v2013-1/gc_T40.xml">http://www.moda-ml.net/moda-ml/repository/codelist/v2013-1/gc_T40.xml</a>  (XPath: YARNDesAdvise/shipInfo/transInfo/transMeans) 0-1</p>
transMode	<p>modo di trasporto, complessivo o relativo ad una tratta  - tipo base: string, tabella cod.: T8  <a href="http://www.moda-ml.net/moda-ml/repository/codelist/v2013-1/gc_T8.xml">http://www.moda-ml.net/moda-ml/repository/codelist/v2013-1/gc_T8.xml</a>  (XPath: YARNDesAdvise/shipInfo/transInfo/transMode) 1-1</p>
@transReason	<p>causale del trasporto  - tipo base: string, tabella cod.: NT11  <a href="http://www.moda-ml.net/moda-ml/repository/codelist/v2013-1/gc_NT11.xml">http://www.moda-ml.net/moda-ml/repository/codelist/v2013-1/gc_NT11.xml</a>  (XPath: YARNDesAdvise/shipInfo/transInfo/@transReason) [Optional]</p>
@um	<p>unità di misura fisica  - tipo base: string, tabella cod.: NT7  <a href="http://www.moda-ml.net/moda-ml/repository/codelist/v2013-1/gc_NT7.xml">http://www.moda-ml.net/moda-ml/repository/codelist/v2013-1/gc_NT7.xml</a>  (XPath: YARNDesAdvise/YAbody/YAitem/qty/@um) [Required]  (XPath: YARNDesAdvise/yarnPack/yarnReel/yarnReelID/@um)</p>

	<p>[Required]  (XPath: YARNDesAdvise/YAbody/YAitem/yarnPack/yarnReel/yarnReelQty/@um) [Required]  (XPath: YARNDesAdvise/shipInfo/transInfo/grossWeight/@um) [Required]  (XPath: YARNDesAdvise/shipInfo/transInfo/netWeight/@um) [Required]  (XPath: YARNDesAdvise/YAbody/YAitem/yarnPack/yarnReel/yarnReelH/@um) [Required]  (XPath: YARNDesAdvise/yarnPack/yarnReel/yarnReelH/@um) [Required]  (XPath: YARNDesAdvise/yarnPack/yarnReel/yarnReelQty/@um) [Required]  (XPath: YARNDesAdvise/YAbody/YAitem/yarnPack/yarnReel/yarnReelD/@um) [Required]  (XPath: YARNDesAdvise/YAbody/YAitem/yarnSpecs/specValue/@um) [Optional]  (XPath: YARNDesAdvise/shipInfo/packages/packageDim/width/@um) [Required]  (XPath: YARNDesAdvise/YAbody/YAitem/yarnSpecs/experimValue/@um) [Optional]  (XPath: YARNDesAdvise/shipInfo/packages/packageDim/length/@um) [Required]  (XPath: YARNDesAdvise/YAbody/YAitem/yarnSpecs/pcTolerance/@um) [Optional]  - nota: <i>da usarsi quando occorre specificare se la percentuale dichiarata è in peso, volume, ecc..</i>  (XPath: YARNDesAdvise/YAbody/YAitem/yarnSpecs/tolerance/@um) [Required]  (XPath: YARNDesAdvise/shipInfo/packages/packageDim/height/@um) [Required]</p>
@useProfile	<p>profilo uso al quale il presente documento è conforme nel caso sia stato definito tra le parti. Preferibile sia un URI con nome aziende o eventualmente un URL con link al profilo.  - tipo base: string,  (XPath: YARNDesAdvise/@useProfile) [Optional]</p>
@VAT	<p>aliquota o causale IVA ( deprecato, usare dtScheme )  - tipo base: string, tabella cod.: NT16  <a href="http://www.moda-ml.net/moda-ml/repository/codelist/v2013-1/gc_NT16.xml">http://www.moda-ml.net/moda-ml/repository/codelist/v2013-1/gc_NT16.xml</a>  (XPath: YARNDesAdvise/THeader/thirdParty/@VAT) [Optional]  (XPath: YARNDesAdvise/YAbody/YAitem/lineN/@VAT) [Optional]</p>
@version	<p>Versione del dizionario da cui è creata l'istanza  - tipo base: string, tabella cod.: NT100  <a href="http://www.moda-ml.net/moda-ml/repository/codelist/v2013-1/gc_NT100.xml">http://www.moda-ml.net/moda-ml/repository/codelist/v2013-1/gc_NT100.xml</a>  (XPath: YARNDesAdvise/@version) [Optional] [Default= 2013-1]</p>
width	<p>larghezza effettiva dell'oggetto specificato  - tipo base: decimal, min incluso: 0, cifre decimali: 2,  (XPath: YARNDesAdvise/shipInfo/packages/packageDim/width) 0-1</p>
yarnChar	<p>parametro chimico-fisico o meccanico che misura una caratteristica del filato  - tipo base: string, tabella cod.: T24  <a href="http://www.moda-ml.net/moda-ml/repository/codelist/v2013-1/gc_T24.xml">http://www.moda-ml.net/moda-ml/repository/codelist/v2013-1/gc_T24.xml</a>  (XPath: YARNDesAdvise/YAbody/YAitem/yarnSpecs/yarnChar) 1-1</p>
yarnCharText	<p>testo libero per descrivere il parametro chimico-fisico o meccanico che misura una caratteristica tecnica del filato  - tipo base: string, lunghezza max: 40,  (XPath: YARNDesAdvise/YAbody/YAitem/yarnSpecs/yarnCharText) 1-1</p>
yarnConeAngle	<p>angolo che caratterizza il cono su cui è avvolto il filato  - tipo base: positiveInteger,  (XPath: YARNDesAdvise/yarnPack/yarnReel/yarnConeAngle) 0-1</p>

	(XPath: YARNDesAdvise/YAbody/YAitem/yarnPack/yarnReel/yarnConeAngle) 0-1
yarnOutWrap	codice che specifica l'imballo esterno di un filato - tipo base: string, tabella cod.: T33 <a href="http://www.moda-ml.net/moda-ml/repository/codelist/v2013-1/gc_T33.xml">http://www.moda-ml.net/moda-ml/repository/codelist/v2013-1/gc_T33.xml</a> (XPath: YARNDesAdvise/yarnPack/yarnOutWrap) 0-1 (XPath: YARNDesAdvise/YAbody/YAitem/yarnPack/yarnOutWrap) 0-1
yarnOutWrapText	testo libero che descrive l'imballo esterno di un filato - tipo base: string, lunghezza max: 40, (XPath: YARNDesAdvise/yarnPack/yarnOutWrapText) 0-1 (XPath: YARNDesAdvise/YAbody/YAitem/yarnPack/yarnOutWrapText) 0-1
yarnReelD	diametro della rocca di un filato - tipo base: decimal, min incluso: 0, cifre decimali: 2, (XPath: YARNDesAdvise/YAbody/YAitem/yarnPack/yarnReel/yarnReelD) 0-1 (XPath: YARNDesAdvise/yarnPack/yarnReel/yarnReelD) 0-1
yarnReelH	altezza della rocca di un filato - tipo base: decimal, min incluso: 0, cifre decimali: 2, (XPath: YARNDesAdvise/yarnPack/yarnReel/yarnReelH) 0-1 (XPath: YARNDesAdvise/YAbody/YAitem/yarnPack/yarnReel/yarnReelH) 0-1
yarnReelQty	quantità di filato (peso o metraggio) avvolta su una rocca - tipo base: decimal, min incluso: 0, cifre decimali: 2, (XPath: YARNDesAdvise/yarnPack/yarnReel/yarnReelQty) 0-2 (XPath: YARNDesAdvise/YAbody/YAitem/yarnPack/yarnReel/yarnReelQty) 0-2
yarnReelWrap	tipo di involucro in cui è racchiusa una confezione di filato - tipo base: string, tabella cod.: T32 <a href="http://www.moda-ml.net/moda-ml/repository/codelist/v2013-1/gc_T32.xml">http://www.moda-ml.net/moda-ml/repository/codelist/v2013-1/gc_T32.xml</a> (XPath: YARNDesAdvise/yarnPack/yarnInWrap/yarnReelWrap) 1-1 (XPath: YARNDesAdvise/YAbody/YAitem/yarnPack/yarnInWrap/yarnReelWrap) 1-1

## 2.3 Tabelle di codifica utilizzate

Elenco delle tabelle di enumerazione utilizzate nel documento XML. I relativi codici sono presenti all'indirizzo: <http://www.moda-ml.org/moda-ml/imple/moda-ml-2013-1.asp?lingua=it&pag=6>

NT10 - tipo Avviso Spedizione  
NT100 - Versione eBIZ Moda-ML  
NT11 - causale trasporto  
NT12 - fonte dati  
NT16 - aliquota o causale IVA  
NT18 - funzione messaggio  
NT2 - qualificatore terzparte  
NT29 - formato data  
NT3 - formato dato  
NT6 - ente codificatore  
NT7 - unità di misura  
T10 - ISO3166 - Nazione  
T11 - tipo collo  
T19 - tipo di fibra  
T21 - tipo documento  
T24 - tipo caratteristica filato  
T29 - tipo confezione filato  
T3 - consegna - IncoTerm  
T30 - tipo materiale confezione filato  
T32 - confezione rocca filato  
T33 - confezione filato - imballo esterno  
T38 - condizioni di trasporto  
T40 - tipo mezzo di trasporto  
T44 - tipo codice addizionale  
T8 - Trasporto - Modo

# Allegato A

Immagine rappresentative della struttura dei principali elementi complessi.

