



<http://www.moda-ml.org>

GUIDA DI IMPLEMENTAZIONE TRANSAZIONE "FATTURA TESSILE"

Versione: 2013-1

Data di rilascio: 26/03/2013

Codice documento: G011

Repository XML Schema: <http://www.moda-ml.org/moda-ml/repository/schema/v2013-1/default.asp>

Repository guide: <http://www.moda-ml.org/moda-ml/repository/guide/v2013-1/default.asp>

Nome file: G011-MODA-ML-FatturaTessile.pdf

1. DESCRIZIONE DI BUSINESS

1.1 Scopo

Questa guida ha lo scopo di illustrare alle aziende del settore tessile abbigliamento la forma standard XML del tipo documento "FATTURA TESSILE", fornendo le istruzioni per il suo impiego in ogni contesto di commercio elettronico tra Confezionisti e Produttori di Tessuti.

Tutte le regole necessarie per la costruzione e la validazione del documento sono espresse mediante uno specifico schema XML, che è presentato in dettaglio nel paragrafo "Guida alla implementazione".

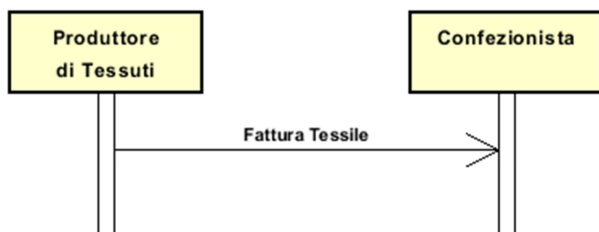
1.2 Generalità

Con il documento "Fattura tessuti" il Produttore di Tessuti può addebitare al Cliente ogni tipo di fornitura o prestazione.

Questo documento può essere usato sia per addebitare normali forniture usando l'opzione "texItem", sia per addebitare forniture di servizi o beni accessori (rimanenze, scampoli, rottami, ...) usando l'opzione "prodServItem", anche contemporaneamente nella medesima fattura.

L'indicazione di quantità e prezzo unitario è richiesta solo nel caso di "texItem".

1.3. Scenario applicativo



2. GUIDA ALLA IMPLEMENTAZIONE

2.1 Struttura generale del documento XML

Tutti i dati che possono essere scambiati tra le Parti con questa classe di documenti XML sono mostrati nella "Struttura del documento" (una visione semplificata dello schema) dove:

- i due numeri che seguono ciascun elemento indicano la sua "cardinalità" (numero minimo e massimo di ripetizioni ammesse); il numero minimo uguale a 0 indica un elemento opzionale, il numero minimo maggiore o uguale a 1 indica un elemento obbligatorio)
- il carattere grassetto denota gli elementi che sono "complessi semantici" ovvero aggregati di dati elementari costruiti ai fini della funzionalità e della riusabilità dell'informazione (gli elementi che sono contenuti in ogni elemento padre si individuano agevolmente per l'indentatura)
- il simbolo @ ed il carattere corsivo denotano un attributo dell'elemento che lo precede; qui la condizione d'uso (Required, Optional, ecc.) è indicata fra parentesi quadre

Struttura del documento XML

TEXInvoice

@invoiceType [Optional] [Default= STD]

@msgfunction [Optional] [Default= OR]

@version [Optional] [Default= 2013-1]

@useProfile [Optional]

| **Tlheader 1-1**

| | msgN 1-1

| - scegli -

| | docID 0-1

| | @numberingOrg [Optional]

| - oppure -

| | msgID 0-1

| - fine scelta -

| | msgDate 1-1

| | @dateForm [Optional]

| | taxDate 0-1

| | @dateForm [Optional]

| | msgCurrency 0-1

| | otherCurrency 0-9

| | @currencyUseQualifier [Required]

| **refDoc 0-9**

| | @docType [Required]

| | | docID 1-2

| | | @numberingOrg [Optional]

| | | docDate 0-1

| | | @dateForm [Optional]

| | | season 0-1

| | | itemID 0-1

| **buyer 1-1**

| | @logo [Optional]

| | @sender [Optional]

| | | id 1-1

| | | @numberingOrg [Optional]

| | | legalName 0-1

| | | dept 0-1

| | | person 0-1

- | | | @email [Optional]
- | | | @phone [Optional]
- | | | @fax [Optional]
- | | | street 0-1
- | | | city 0-1
- | | | subCountry 0-1
- | | | country 0-1
- | | | postCode 0-1
- | | **supplier 1-1**
- | | | @logo [Optional]
- | | | @sender [Optional]
- | | | id 1-1
- | | | @numberingOrg [Optional]
- | | | legalName 0-1
- | | | dept 0-1
- | | | person 0-1
- | | | @email [Optional]
- | | | @phone [Optional]
- | | | @fax [Optional]
- | | | street 0-1
- | | | city 0-1
- | | | subCountry 0-1
- | | | country 0-1
- | | | postCode 0-1
- | | **thirdParty 0-5**
- | | | @VAT [Optional]
- | | | @role [Required]
- | | | @sender [Optional]
- | | | id 1-1
- | | | @numberingOrg [Optional]
- | | | legalName 0-1
- | | | dept 0-1
- | | | person 0-1
- | | | @email [Optional]
- | | | @phone [Optional]
- | | | @fax [Optional]
- | | | street 0-1
- | | | city 0-1
- | | | subCountry 0-1
- | | | country 0-1
- | | | postCode 0-1
- | | **terms 1-1**
- | | | **payment 0-5**
- | | | @finDiscount [Optional]
- | | | @finSurcharge [Optional]
- | | | - scegli -
- | | | | payTerm 1-1
- | | | - oppure -
- | | | | payTermText 1-1
- | | | - fine scelta -
- | | | | payMode 0-1
- | | | **insPayment 0-5**
- | | | @part [Required]
- | | | - scegli -
- | | | | payTerm 1-1
- | | | - oppure -
- | | | | payTermText 1-1
- | | | - fine scelta -
- | | | | payMode 0-1
- | | | **trade 0-1**
- | | | - scegli -

- | | | | incoTermText 1-1
- | | | | - *oppure* -
- | | | | | incoTerm 1-1
- | | | | - *fine scelta* -
- | | | | | location 0-1
- | | | | | @LRI [Optional]
- | | | | | **transInfo 0-1**
- | | | | | @transReason [Optional]
- | | | | | | transMode 1-1
- | | | | | | carrier 0-1
- | | | | | | deliveryPlace 0-1
- | | | | | | grossWeight 0-1
- | | | | | | @um [Required]
- | | | | | | netWeight 0-1
- | | | | | | @um [Required]
- | | | | | | transMeans 0-1
- | | | | | | transCondition 0-3
- | | | | | | transConditionText 0-1
- | | | | | | **allowanceCharge 0-9**
- | | | | | | @VAT [Optional]
- | | | | | | - *scegli* -
- | | | | | | | AC_category 1-1
- | | | | | | | - *oppure* -
- | | | | | | | AC_categoryText 1-1
- | | | | | | | - *scegli* -
- | | | | | | | AC_percent 1-1
- | | | | | | | - *oppure* -
- | | | | | | | AC_amount 1-1
- | | | | | | | - *fine scelta* -
- | | | | | | | **dtScheme 0-1**
- | | | | | | | @taxType [Required]
- | | | | | | | | taxCategory 0-1
- | | | | | | | | taxRate 0-1
- | | | | | | | | legalRef 0-1
- | | | | | | | | @codeList [Required]
- | | | | | | | | note 0-19
- | | | | | | | | @numberingOrg [Optional]
- | | | | | | | | @codeList [Optional]
- | | | | | | | | @noteLabel [Optional]
- | | | | | | | **finInfo 0-1**
- | | | | | | | - *scegli* -
- | | | | | | | | iban 1-1
- | | | | | | | | - *oppure* -
- | | | | | | | | **bankIT 1-1**
- | | | | | | | | | legalName 0-1
- | | | | | | | | | cin 0-1
- | | | | | | | | | abi 1-1
- | | | | | | | | | cab 1-1
- | | | | | | | | | accountN 1-1
- | | | | | | | | - *fine scelta* -
- | | | | | | | | | swift 0-1
- | | | | | | | | packageQty 0-1
- | | | | | | | | packageN 0-unbounded
- | | | | | | | | @numberingOrg [Optional]
- | | | | | | | | @packageContainerN [Optional]
- | | | | | | | | note 0-19
- | | | | | | | | @numberingOrg [Optional]
- | | | | | | | | @codeList [Optional]
- | | | | | | | | @noteLabel [Optional]

| **Tlbody 1-1**

Tlitem 1-unbounded

@VAT [Optional]

@sale [Optional] [Default= 1]

lineN 1-1

@VAT [Optional]

refDoc 0-9

@docType [Required]

docID 1-2

@numberingOrg [Optional]

docDate 0-1

@dateForm [Optional]

season 0-1

itemID 0-1

- scegli -

prodServItem 1-1

prodServName 1-1

prodServ 0-1

servMea 0-1

note 0-19

@numberingOrg [Optional]

@codeList [Optional]

@noteLabel [Optional]

- oppure -

textItem 1-1

invCode 1-2

@numberingOrg [Required]

@percCond [Optional]

art 1-1

@numberingOrg [Optional]

@codeList [Optional]

@listName [Optional]

@listVersion [Optional]

color 0-1

@numberingOrg [Optional]

@codeList [Optional]

@listName [Optional]

@listVersion [Optional]

added 0-9

@numberingOrg [Optional]

@addType [Optional]

description 0-1

fabricCompos 0-1

percCompos 1-9

@fibre [Required]

customsStat 0-1

customsAuth 0-1

made 0-1

grossQty 0-1

@um [Required]

grossWeight 0-1

@um [Required]

- fine scelta -

qty 0-1

@um [Required]

price 0-1

@um [Optional]

@priceQualifier [Optional] [Default= NET]

amount 1-1

dtScheme 0-1

@taxType [Required]

taxCategory 0-1

- | | | taxRate 0-1
- | | | legalRef 0-1
- | | | @codeList [Required]
- | | | note 0-19
- | | | @numberingOrg [Optional]
- | | | @codeList [Optional]
- | | | @noteLabel [Optional]
- | | note 0-19
- | | @numberingOrg [Optional]
- | | @codeList [Optional]
- | | @noteLabel [Optional]

Totals 1-1

- | totQty 0-1
- | @um [Required]
- | goodsAmount 1-1
- | comDiscount 0-1
- | goodsAmountDisc 0-1
- | **VATinfo 0-9**
- | @VAT [Optional]
- | | **dtScheme 0-1**
- | | @taxType [Required]
- | | | taxCategory 0-1
- | | | taxRate 0-1
- | | | legalRef 0-1
- | | | @codeList [Required]
- | | | note 0-19
- | | | @numberingOrg [Optional]
- | | | @codeList [Optional]
- | | | @noteLabel [Optional]
- | | taxAmount 1-1
- | | VATamount 0-1
- | | **anticipDeduct 0-9**
- | | @VAT [Required]
- | | | taxAmount 1-1
- | | | VATamount 0-1
- | | | **dtScheme 0-1**
- | | | @taxType [Required]
- | | | | taxCategory 0-1
- | | | | taxRate 0-1
- | | | | legalRef 0-1
- | | | | @codeList [Required]
- | | | | note 0-19
- | | | | @numberingOrg [Optional]
- | | | | @codeList [Optional]
- | | | | @noteLabel [Optional]
- | | msgAmount 1-1
- | | msgVATamount 1-1

2.2 Descrizione di dettaglio degli elementi del documento

Nelle tabelle seguenti vengono presentati tutti gli elementi (complessi e semplici) utilizzati in questo documento. La descrizione comprende: 1) informazioni proprie dell'elemento: tag, nome dell'elemento, breve descrizione, tipo di dato e vincoli sintattici; 2) informazioni relative all'uso dell'elemento in una particolare collocazione nel documento: xpath ed eventuali note relative a tale uso.

2.2.1 Elementi complessi (Aggregate Business Information Entities)

Sono elementi complessi gli elementi il cui contenuto è costituito da altri elementi (figli). Gli elementi complessi sono ordinati alfabeticamente.

allowanceCharge	Sconti e Oneri associati ad un Ordine o ad un contratto (XPath: TEXInvoice/TIheader/terms/allowanceCharge) 0-9
anticipDeduct	importo della o delle fatture di anticipo recuperato nella presente fattura, suddiviso tra imponibile ed imposta (XPath: TEXInvoice/TItotals/anticipDeduct) 0-9
bankIT	coordinate bancarie per l'operatività italiana (XPath: TEXInvoice/TIheader/finInfo/bankIT) 1-1
buyer	dati del Cliente - tipo base: Nad, (XPath: TEXInvoice/TIheader/buyer) 1-1
dtScheme	dati usabili per dichiarare la tassa o imposta applicata (XPath: TEXInvoice/TIheader/terms/allowanceCharge/dtScheme) 0-1 (XPath: TEXInvoice/TIbody/TIitem/dtScheme) 0-1 - note: <i>alternativo raccomandato all'uso dell'attributo @VAT</i> (XPath: TEXInvoice/TItotals/VATinfo/dtScheme) 0-1 - note: <i>questi dati sono alternativi all'attributo @VAT e da preferire; da usare sempre quando tassa o imposta diversa da IVA</i> (XPath: TEXInvoice/TItotals/anticipDeduct/dtScheme) 0-1
fabricCompos	composizione fibrosa del tessuto secondo la Direttiva 97/37/CE (XPath: TEXInvoice/TIbody/TIitem/textItem/fabricCompos) 0-1
finInfo	informazioni bancarie collegate al pagamento: banca d'appoggio, SWIFT (XPath: TEXInvoice/TIheader/finInfo) 0-1
insPayment	dettaglio di pagamento, per pagamento rateale (XPath: TEXInvoice/TIheader/terms/insPayment) 0-5 - note: <i>escluso il caso di offerta, questo aggregato è alternativo a payment e deve essere ripetuto per ciascuna rata di pagamento</i>
invCode	codifica di un generico prodotto tessile ad uso fatturazione (XPath: TEXInvoice/TIbody/TIitem/textItem/invCode) 1-2
payment	dettaglio di pagamento, per pagamento in unica soluzione (XPath: TEXInvoice/TIheader/terms/payment) 0-5 - note: <i>escluso il caso di offerta, questo aggregato è alternativo a insPayment, può essere ripetuto per specificare termini di pagamento alternativi (ad esempio: a 60 giorni oppure a 30 giorni con sconto 3%)</i>

prodServItem	riga "textile product" del documento FATTURA TESSUTI, usabile per la fatturazione dei servizi o dei beni occasionali (scampoli, rottami,...) (XPath: TEXInvoice/TIbody/TIitem/prodServItem) 1-1
refDoc	identificazione di un documento di riferimento ed eventualmente di un suo item (riga) (XPath: TEXInvoice/TIheader/refDoc) 0-9 (XPath: TEXInvoice/TIbody/TIitem/refDoc) 0-9 - note: <i>qui può essere indicato il numero della riga dell'Ordine specificato con "refDoc"</i>
supplier	dati del Fornitore - tipo base: Nad, (XPath: TEXInvoice/TIheader/supplier) 1-1
terms	dettaglio delle condizioni di pagamento e di consegna (XPath: TEXInvoice/TIheader/terms) 1-1 - note: <i>una condizione di pagamento deve sempre essere indicata</i>
texItem	riga "textile product" del documento FATTURA TESSUTI, usabile per la fatturazione delle normali forniture di tessuto (XPath: TEXInvoice/TIbody/TIitem/texItem) 1-1
thirdParty	dati di una Terza Parte, diversa da Cliente o Fornitore - tipo base: Nad, (XPath: TEXInvoice/TIheader/thirdParty) 0-5 - note: <i>qui si può identificare l'Agente cui accreditare la vendita</i>
TIbody	Corpo del documento FATTURA TESSUTI (XPath: TEXInvoice/TIbody) 1-1 - note: <i>questo corpo documento ha due tipi di riga: a)texItem per la vendita dei tessuti di normale produzione b)prodServItem per la vendita di altri beni (rimanenze, scampoli, rottami) e servizi o per anticipi</i>
TIheader	Testata del documento FATTURA TESSUTI (XPath: TEXInvoice/TIheader) 1-1
TIitem	riga del documento FATTURA TESSUTI (XPath: TEXInvoice/TIbody/TIitem) 1-unbounded
TItotals	totali monetari e quantitativi della Fattura (XPath: TEXInvoice/TItotals) 1-1
trade	condizioni generali di resa della merce (XPath: TEXInvoice/TIheader/terms/trade) 0-1
transInfo	informazioni sul trasporto: modo, vettore e luogo di consegna (XPath: TEXInvoice/TIheader/terms/transInfo) 0-1
VATinfo	dettaglio relativo all'applicazione della tassa o imposta (IVA o altro): aliquota (causale); imponibile; imposta (XPath: TEXInvoice/TItotals/VATinfo) 0-9

2.2.2 Elementi semplici (Basic Business Information Entities)

Sono elementi semplici gli elementi il cui contenuto è caratterizzato da un data type e da un dominio di valori. Gli elementi semplici sono ordinati alfabeticamente.

abi	codice ABI - tipo base: string, lunghezza: 5, (XPath: TEXInvoice/TIheader/finInfo/bankIT/abi) 1-1
AC_amount	importo di uno Sconto od Onere espresso in valore assoluto - tipo base: decimal, cifre decimali: 2, (XPath: TEXInvoice/TIheader/terms/allowanceCharge/AC_amount) 1-1
AC_category	codice che specifica il tipo o la ragione di uno Sconto od Onere - tipo base: string, tabella cod.: T41 http://www.moda-ml.net/moda-ml/repository/codelist/v2013-1/gc_T41.xml (XPath: TEXInvoice/TIheader/terms/allowanceCharge/AC_category) 1-1
AC_categoryText	descrizione in testo libero che specifica il tipo o la ragione di uno Sconto od Onere - tipo base: string, lunghezza max: 70, (XPath: TEXInvoice/TIheader/terms/allowanceCharge/AC_categoryText) 1-1
AC_percent	importo di uno Sconto od Onere espresso in percentuale - tipo base: decimal, max incluso: 100, cifre decimali: 2, (XPath: TEXInvoice/TIheader/terms/allowanceCharge/AC_percent) 1-1
accountN	identificativo della relazione - tipo base: string, lunghezza max: 15, (XPath: TEXInvoice/TIheader/finInfo/bankIT/accountN) 1-1
added	elemento aggiuntivo di codifica, non includibile nei precedenti - tipo base: string, lunghezza max: 15, (XPath: TEXInvoice/TIbody/TIitem/textItem/invCode/added) 0-9
@addType	qualificatore dell'elemento aggiuntivo di codifica di un prodotto - tipo base: string, tabella cod.: T44 http://www.moda-ml.net/moda-ml/repository/codelist/v2013-1/gc_T44.xml (XPath: TEXInvoice/TIbody/TIitem/textItem/invCode/added/@addType) [Optional]
amount	importo della riga documento (solitamente prezzo netto x quantità) - tipo base: decimal, min incluso: 0, cifre decimali: 2, (XPath: TEXInvoice/TIbody/TIitem/amount) 1-1
art	codice articolo del prodotto - tipo base: string, lunghezza max: 25, (XPath: TEXInvoice/TIbody/TIitem/textItem/invCode/art) 1-1
cab	codice CAB - tipo base: string, lunghezza: 5, (XPath: TEXInvoice/TIheader/finInfo/bankIT/cab) 1-1
carrier	identificazione del vettore che esegue il trasporto - tipo base: string, lunghezza max: 40, (XPath: TEXInvoice/TIheader/terms/transInfo/carrier) 0-1
cin	codice CIN - tipo base: string, lunghezza: 5, (XPath: TEXInvoice/TIheader/finInfo/bankIT/cin) 0-1
city	nome della città - tipo base: string, lunghezza max: 40, (XPath: TEXInvoice/TIheader/thirdParty/city) 0-1 (XPath: TEXInvoice/TIheader/buyer/city) 0-1

	(XPath: <code>TEXInvoice/TIheader/supplier/city</code>) 0-1
@codeList	<p>specifica l'indirizzo di rete (URL) dove si trova la lista di codici usati per istanziare l'elemento</p> <ul style="list-style-type: none"> - tipo base: string, lunghezza max: 255, (XPath: <code>TEXInvoice/TIheader/note/@codeList</code>) [Optional] - nota: <i>deve usarsi per esplicitare (URL) la lista dei codici usati in "noteLabel"</i> (XPath: <code>TEXInvoice/TIbody/TIitem/textItem/invCode/color/@codeList</code>) [Optional] - nota: <i>questo attributo dovrebbe essere usato in ALTERNATIVA agli altri</i> (XPath: <code>TEXInvoice/TIheader/terms/allowanceCharge/dtScheme/legalRef/@codeList</code>) [Required] (XPath: <code>TEXInvoice/TIbody/TIitem/prodServItem/note/@codeList</code>) [Optional] - nota: <i>deve usarsi per esplicitare (URL) la lista dei codici usati in "noteLabel"</i> (XPath: <code>TEXInvoice/TIbody/TIitem/textItem/invCode/art/@codeList</code>) [Optional] - nota: <i>questo attributo dovrebbe essere usato in ALTERNATIVA agli altri</i> (XPath: <code>TEXInvoice/TIheader/terms/allowanceCharge/dtScheme/note/@codeList</code>) [Optional] - nota: <i>deve usarsi per esplicitare (URL) la lista dei codici usati in "noteLabel"</i> (XPath: <code>TEXInvoice/TIbody/TIitem/note/@codeList</code>) [Optional] - nota: <i>deve usarsi per esplicitare (URL) la lista dei codici usati in "noteLabel"</i> (XPath: <code>TEXInvoice/TItotals/VATinfo/dtScheme/legalRef/@codeList</code>) [Required] (XPath: <code>TEXInvoice/TItotals/anticipDeduct/dtScheme/note/@codeList</code>) [Optional] - nota: <i>deve usarsi per esplicitare (URL) la lista dei codici usati in "noteLabel"</i> (XPath: <code>TEXInvoice/TIbody/TIitem/dtScheme/legalRef/@codeList</code>) [Required] (XPath: <code>TEXInvoice/TItotals/VATinfo/dtScheme/note/@codeList</code>) [Optional] - nota: <i>deve usarsi per esplicitare (URL) la lista dei codici usati in "noteLabel"</i> (XPath: <code>TEXInvoice/TIbody/TIitem/dtScheme/note/@codeList</code>) [Optional] - nota: <i>deve usarsi per esplicitare (URL) la lista dei codici usati in "noteLabel"</i> (XPath: <code>TEXInvoice/TItotals/anticipDeduct/dtScheme/legalRef/@codeList</code>) [Required]
color	<p>codice della variante colore, quando non incluso nel codice modello o tessuto</p> <ul style="list-style-type: none"> - tipo base: string, lunghezza max: 15, (XPath: <code>TEXInvoice/TIbody/TIitem/textItem/invCode/color</code>) 0-1
comDiscount	<p>sconto percentuale da applicare sul prezzo o imponibile associato</p> <ul style="list-style-type: none"> - tipo base: decimal, min incluso: 0, max incluso: 100, cifre decimali: 2, (XPath: <code>TEXInvoice/TItotals/comDiscount</code>) 0-1
country	<p>codice della nazione</p> <ul style="list-style-type: none"> - tipo base: string, tabella cod.: T10 http://www.moda-ml.net/moda-ml/repository/codelist/v2013-1/gc_T10.xml (XPath: <code>TEXInvoice/TIheader/buyer/country</code>) 0-1 (XPath: <code>TEXInvoice/TIheader/supplier/country</code>) 0-1

	(XPath: TEXInvoice/TIheader/thirdParty/country) 0-1
@currencyUseQualifier	<p>attribuzione d'uso di un'altra valuta nel documento</p> <p>- tipo base: string, tabella cod.: NT19 http://www.moda-ml.net/moda-ml/repository/codelist/v2013-1/gc_NT19.xml (XPath: TEXInvoice/TIheader/otherCurrency/@currencyUseQualifier) [Required]</p>
customsAuth	<p>numero dell'autorizzazione doganale per l'import/export del prodotto specificato</p> <p>- tipo base: string, lunghezza max: 25, (XPath: TEXInvoice/TIbody/TIitem/textitem/customsAuth) 0-1</p>
customsStat	<p>codice statistico assegnato dalla dogana al prodotto specificato</p> <p>- tipo base: string, lunghezza max: 15, (XPath: TEXInvoice/TIbody/TIitem/textitem/customsStat) 0-1</p>
@dateForm	<p>formato in cui è espressa la data</p> <p>- tipo base: string, tabella cod.: NT29 http://www.moda-ml.net/moda-ml/repository/codelist/v2013-1/gc_NT29.xml (XPath: TEXInvoice/TIbody/TIitem/refDoc/docDate/@dateForm) [Optional] (XPath: TEXInvoice/TIheader/refDoc/docDate/@dateForm) [Optional] (XPath: TEXInvoice/TIheader/taxDate/@dateForm) [Optional] (XPath: TEXInvoice/TIheader/msgDate/@dateForm) [Optional]</p>
deliveryPlace	<p>luogo di consegna della merce, finale o per una tratta</p> <p>- tipo base: string, lunghezza max: 40, (XPath: TEXInvoice/TIheader/terms/transInfo/deliveryPlace) 0-1</p>
dept	<p>nome o codice di una unità (Divisione, Ufficio, Stabilimento) contattata all'interno della Parte</p> <p>- tipo base: string, lunghezza max: 40, (XPath: TEXInvoice/TIheader/buyer/dept) 0-1 (XPath: TEXInvoice/TIheader/supplier/dept) 0-1 (XPath: TEXInvoice/TIheader/thirdParty/dept) 0-1</p>
description	<p>descrizione in testo libero di un prodotto</p> <p>- tipo base: string, lunghezza max: 70, (XPath: TEXInvoice/TIbody/TIitem/textitem/invCode/description) 0-1</p>
docDate	<p>data di emissione del documento in oggetto, espressa in uno dei formati: AAAA-MM-GG, AAAA-MM-GG:HH-MM o AAAA-SS (cioè anno-settimana)</p> <p>- tipo base: string, (XPath: TEXInvoice/TIbody/TIitem/refDoc/docDate) 0-1 (XPath: TEXInvoice/TIheader/refDoc/docDate) 0-1</p>
docID	<p>numero identificativo del documento referenziato (dalla versione 2008-1 se ne sconsiglia l'uso in testata (è sostituito da msgID)</p> <p>- tipo base: string, lunghezza max: 80, (XPath: TEXInvoice/TIheader/refDoc/docID) 1-2 (XPath: TEXInvoice/TIheader/docID) 0-1 (XPath: TEXInvoice/TIbody/TIitem/refDoc/docID) 1-2</p>
@docType	<p>tipo del documento cui si fa riferimento</p> <p>- tipo base: string, tabella cod.: T21 http://www.moda-ml.net/moda-ml/repository/codelist/v2013-1/gc_T21.xml (XPath: TEXInvoice/TIheader/refDoc/@docType) [Required] (XPath: TEXInvoice/TIbody/TIitem/refDoc/@docType) [Required]</p>
@email	<p>indirizzo di posta elettronica di una persona contattata</p> <p>- tipo base: string, lunghezza max: 80, (XPath: TEXInvoice/TIheader/thirdParty/person/@email) [Optional] (XPath: TEXInvoice/TIheader/supplier/person/@email) [Optional]</p>

	(XPath: TEXInvoice/Thheader/buyer/person/@email) [Optional]
@fax	numero di fax di una persona contattata - tipo base: string, lunghezza max: 35, (XPath: TEXInvoice/Thheader/thirdParty/person/@fax) [Optional] (XPath: TEXInvoice/Thheader/buyer/person/@fax) [Optional] (XPath: TEXInvoice/Thheader/supplier/person/@fax) [Optional]
@fibre	tipo di fibra usata in un prodotto tessile - tipo base: string, tabella cod.: T19 http://www.moda-ml.net/moda-ml/repository/codelist/v2013-1/gc_T19.xml (XPath: TEXInvoice/Ttbody/Titem/textItem/fabricCompos/percCompos/@fibre) [Required]
@finDiscount	sconto per pagamento entro la scadenza indicata - tipo base: decimal, min incluso: 0, max incluso: 100, cifre decimali: 2, (XPath: TEXInvoice/Thheader/terms/payment/@finDiscount) [Optional]
@finSurcharge	penalità per pagamento successivo alla data di scadenza indicata - tipo base: decimal, min incluso: 0, max incluso: 100, cifre decimali: 2, (XPath: TEXInvoice/Thheader/terms/payment/@finSurcharge) [Optional]
goodsAmount	importo merce del documento - tipo base: decimal, min incluso: 0, cifre decimali: 2, (XPath: TEXInvoice/Ttotals/goodsAmount) 1-1
goodsAmountDisc	importo merce del documento dopo applicazione dello sconto - tipo base: decimal, min incluso: 0, cifre decimali: 2, (XPath: TEXInvoice/Ttotals/goodsAmountDisc) 0-1
grossQty	quantità lorda dell'articolo o dell'oggetto specificato nella riga documento - tipo base: decimal, min incluso: 0, cifre decimali: 2, (XPath: TEXInvoice/Ttbody/Titem/textItem/grossQty) 0-1
grossWeight	è il peso lordo della fornitura di merce, dichiarato a fini trasporto o doganali - tipo base: decimal, min incluso: 0, cifre decimali: 2, (XPath: TEXInvoice/Thheader/terms/transInfo/grossWeight) 0-1 (XPath: TEXInvoice/Ttbody/Titem/textItem/grossWeight) 0-1
iban	identificativo bancario internazionale, usato specialmente per il bonifico - tipo base: string, lunghezza max: 35, (XPath: TEXInvoice/Thheader/finInfo/iban) 1-1
id	codice identificativo primario della Parte in causa (Cliente, Fornitore, Destinatario merce ecc..), si raccomanda il formato: codice nazione (ISO 3166) + partita IVA (11crt), con il qualificatore "numberingOrg"= MF - tipo base: string, lunghezza max: 15, (XPath: TEXInvoice/Thheader/thirdParty/id) 1-1 (XPath: TEXInvoice/Thheader/buyer/id) 1-1 (XPath: TEXInvoice/Thheader/supplier/id) 1-1
incoTerm	specificazione dei termini di consegna (INCOTERMS) - tipo base: string, tabella cod.: T3 http://www.moda-ml.net/moda-ml/repository/codelist/v2013-1/gc_T3.xml (XPath: TEXInvoice/Thheader/terms/trade/incoTerm) 1-1
incoTermText	testo libero che specifica i termini di resa (incoterm, località) - tipo base: string, lunghezza max: 70,

	(XPath: TEXInvoice/Thheader/terms/trade/incoTermText) 1-1
@invoiceType	tipo della fattura (merce o anticipo) - tipo base: string, tabella cod.: T18 http://www.moda-ml.net/moda-ml/repository/codelist/v2013-1/gc_T18.xml (XPath: TEXInvoice/@invoiceType) [Optional] [Default= STD]
itemID	numero che contraddistingue la riga/item del documento in oggetto - tipo base: string, lunghezza max: 6, (XPath: TEXInvoice/Thheader/refDoc/itemID) 0-1 (XPath: TEXInvoice/Tlbody/Tlitem/refDoc/itemID) 0-1
legalName	ragione sociale della Parte - tipo base: string, lunghezza max: 80, (XPath: TEXInvoice/Thheader/finInfo/bankIT/legalName) 0-1 (XPath: TEXInvoice/Thheader/thirdParty/legalName) 0-1 (XPath: TEXInvoice/Thheader/supplier/legalName) 0-1 (XPath: TEXInvoice/Thheader/buyer/legalName) 0-1
legalRef	riferimento legislativo della categoria di imposta o tassa - tipo base: string, (XPath: TEXInvoice/Tltotals/anticipDeduct/dtScheme/legalRef) 0-1 (XPath: TEXInvoice/Tlbody/Tlitem/dtScheme/legalRef) 0-1 (XPath: TEXInvoice/Thheader/terms/allowanceCharge/dtScheme/legalRef) 0-1 (XPath: TEXInvoice/Tltotals/VATinfo/dtScheme/legalRef) 0-1
lineN	numero che contraddistingue la riga del presente messaggio (documento xml) - tipo base: positiveInteger, min incluso: 1, max incluso: 9999, (XPath: TEXInvoice/Tlbody/Tlitem/lineN) 1-1
@listName	specifica il nome della lista di codici usati per istanziare l'elemento - tipo base: string, lunghezza max: 40, (XPath: TEXInvoice/Tlbody/Tlitem/textItem/invCode/color/@listName) [Optional] - nota: <i>questo attributo dovrebbe essere usato sempre in abbinamento a "numberingOrg"</i> (XPath: TEXInvoice/Tlbody/Tlitem/textItem/invCode/art/@listName) [Optional] - nota: <i>questo attributo dovrebbe essere usato sempre in abbinamento a "numberingOrg"</i>
@listVersion	specifica la versione della lista di codici usati per istanziare l'elemento - tipo base: string, lunghezza max: 6, (XPath: TEXInvoice/Tlbody/Tlitem/textItem/invCode/art/@listVersion) [Optional] - nota: <i>questo attributo dovrebbe essere usato sempre in abbinamento a "numberingOrg" e "listName"</i> (XPath: TEXInvoice/Tlbody/Tlitem/textItem/invCode/color/@listVersion) [Optional] - nota: <i>questo attributo dovrebbe essere usato sempre in abbinamento a "numberingOrg" e "listName"</i>
location	specificazione di luogo - tipo base: string, lunghezza max: 40, (XPath: TEXInvoice/Thheader/terms/trade/location) 0-1 - note: <i>luogo di applicazione INCOTERM</i>
@logo	logo aziendale (URL dell'immagine in formato jpg o gif). Si raccomanda che l'immagine non ecceda i 640 pixel di larghezza.

	- tipo base: string, lunghezza max: 255, (XPath: TEXInvoice/TIheader/buyer/@logo) [Optional] (XPath: TEXInvoice/TIheader/supplier/@logo) [Optional]
@LRI	attributo usato per formattare un campo secondo una specifica regola dell'Utente (regola locale) - tipo base: string, tabella cod.: NT3 http://www.moda-ml.net/moda-ml/repository/codelist/v2013-1/gc_NT3.xml (XPath: TEXInvoice/TIheader/terms/trade/location/@LRI) [Optional]
made	specifica la nazione in cui il bene è stato prodotto - tipo base: string, tabella cod.: T10 http://www.moda-ml.net/moda-ml/repository/codelist/v2013-1/gc_T10.xml (XPath: TEXInvoice/TIbody/TIitem/textItem/made) 0-1
msgAmount	importo totale del documento - tipo base: decimal, min incluso: 0, cifre decimali: 2, (XPath: TEXInvoice/TItotals/msgAmount) 1-1
msgCurrency	valuta in cui sono espressi gli importi del documento - tipo base: string, tabella cod.: T9 http://www.moda-ml.net/moda-ml/repository/codelist/v2013-1/gc_T9.xml (XPath: TEXInvoice/TIheader/msgCurrency) 0-1
msgDate	data di emissione del presente messaggio (documento xml), espressa in uno dei formati: AAAA-MM-GG, AAAA-MM-GG:HH-MM o AAAA-SS (cioè anno-settimana) - tipo base: string, (XPath: TEXInvoice/TIheader/msgDate) 1-1
@msgfunction	funzione rivestita dal presente messaggio in relazione alla sua trasmissione - tipo base: string, tabella cod.: NT18 http://www.moda-ml.net/moda-ml/repository/codelist/v2013-1/gc_NT18.xml (XPath: TEXInvoice/@msgfunction) [Optional] [Default= OR]
msgID	chiave identificativa del documento nel sistema informativo della Parte emittente - tipo base: string, lunghezza max: 35, (XPath: TEXInvoice/TIheader/msgID) 0-1
msgN	numero identificativo assegnato al messaggio (documento xml) da chi lo emette - tipo base: string, lunghezza max: 35, (XPath: TEXInvoice/TIheader/msgN) 1-1
msgVATamount	totale IVA di una fattura - tipo base: decimal, min incluso: 0, cifre decimali: 2, (XPath: TEXInvoice/TItotals/msgVATamount) 1-1
netWeight	è il peso netto della fornitura di merce, dichiarato a fini trasporto o doganali - tipo base: decimal, min incluso: 0, cifre decimali: 2, (XPath: TEXInvoice/TIheader/terms/transInfo/netWeight) 0-1
note	nota in testo libero o strutturata (computer processing). Per strutturare la nota si devono usare gli attributi "noteLabel" e "codelist" - tipo base: string, lunghezza max: 350, (XPath: TEXInvoice/TItotals/VATinfo/dtScheme/note) 0-19 (XPath: TEXInvoice/TIheader/terms/allowanceCharge/dtScheme/note) 0-19 (XPath: TEXInvoice/TIbody/TIitem/dtScheme/note) 0-19 (XPath: TEXInvoice/TIbody/TIitem/note) 0-19 (XPath: TEXInvoice/TIbody/TIitem/prodServItem/note) 0-19 (XPath: TEXInvoice/TItotals/anticipDeduct/dtScheme/note) 0-19 (XPath: TEXInvoice/TIheader/note) 0-19

<p>@noteLabel</p>	<p>qualificatore dell'argomento di una nota</p> <ul style="list-style-type: none"> - tipo base: string, lunghezza max: 35, (XPath: TEXInvoice/Tltotals/anticipDeduct/dtScheme/note/@noteLabel) [Optional] - nota: <i>deve usarsi per qualificare l'argomento della nota</i> (XPath: TEXInvoice/Tlbody/Tlitem/prodServItem/note/@noteLabel) [Optional] - nota: <i>deve usarsi per qualificare l'argomento della nota</i> (XPath: TEXInvoice/Tltotals/VATinfo/dtScheme/note/@noteLabel) [Optional] - nota: <i>deve usarsi per qualificare l'argomento della nota</i> (XPath: TEXInvoice/Tlbody/Tlitem/dtScheme/note/@noteLabel) [Optional] - nota: <i>deve usarsi per qualificare l'argomento della nota</i> (XPath: TEXInvoice/Tlbody/Tlitem/note/@noteLabel) [Optional] - nota: <i>deve usarsi per qualificare l'argomento della nota</i> (XPath: TEXInvoice/Tlheader/terms/allowanceCharge/dtScheme/note/@noteLabel) [Optional] - nota: <i>deve usarsi per qualificare l'argomento della nota</i> (XPath: TEXInvoice/Tlheader/note/@noteLabel) [Optional] - nota: <i>deve usarsi per qualificare l'argomento della nota</i>
<p>@numberingOrg</p>	<p>organizzazione che ha creato la codifica o immatricolazione in oggetto</p> <ul style="list-style-type: none"> - tipo base: string, tabella cod.: NT6 http://www.moda-ml.net/moda-ml/repository/codelist/v2013-1/gc_NT6.xml (XPath: TEXInvoice/Tlheader/thirdParty/id/@numberingOrg) [Optional] (XPath: TEXInvoice/Tlbody/Tlitem/textItem/invCode/color/@numberingOrg) [Optional] - nota: <i>questo attributo dovrebbe essere usato o singolarmente o in abbinamento con "listName" e "listVersion"</i> (XPath: TEXInvoice/Tlbody/Tlitem/textItem/invCode/art/@numberingOrg) [Optional] - nota: <i>questo attributo dovrebbe essere usato o singolarmente o in abbinamento con "listName" e "listVersion"</i> (XPath: TEXInvoice/Tlbody/Tlitem/textItem/invCode/@numberingOrg) [Required] (XPath: TEXInvoice/Tltotals/VATinfo/dtScheme/note/@numberingOrg) [Optional] (XPath: TEXInvoice/Tlheader/refDoc/docID/@numberingOrg) [Optional] - nota: <i>qui si può specificare quale numerazione è usata per identificare il documento (es.: del Cliente, del Fornitore, ..)</i> (XPath: TEXInvoice/Tltotals/anticipDeduct/dtScheme/note/@numberingOrg) [Optional] (XPath: TEXInvoice/Tlheader/docID/@numberingOrg) [Optional] - nota: <i>qui si può specificare quale numerazione è usata per identificare il documento (es.: del Cliente, del Fornitore, ..)</i> (XPath: TEXInvoice/Tlheader/buyer/id/@numberingOrg) [Optional] (XPath: TEXInvoice/Tlheader/supplier/id/@numberingOrg) [Optional] (XPath: TEXInvoice/Tlbody/Tlitem/textItem/invCode/added/@numberingOrg) [Optional] (XPath: TEXInvoice/Tlbody/Tlitem/note/@numberingOrg) [Optional] (XPath: TEXInvoice/Tlbody/Tlitem/dtScheme/note/@numberingOrg) [Optional] (XPath: TEXInvoice/Tlheader/packageN/@numberingOrg) [Optional] (XPath: TEXInvoice/Tlheader/note/@numberingOrg) [Optional] (XPath: TEXInvoice/Tlbody/Tlitem/refDoc/docID/@numberingOrg) [Optional]

	<p>- nota: <i>qui si può specificare quale numerazione è usata per identificare il documento (es.: del Cliente, del Fornitore, ..)</i> (XPath: TEXInvoice/TLbody/TLitem/prodServItem/note/@numberingOrg) [Optional] (XPath: TEXInvoice/TLheader/terms/allowanceCharge/dtScheme/note/@numberingOrg) [Optional]</p>
otherCurrency	<p>altra valuta usata nel documento - tipo base: string, tabella cod.: T9 http://www.moda-ml.net/moda-ml/repository/codelist/v2013-1/gc_T9.xml (XPath: TEXInvoice/TLheader/otherCurrency) 0-9</p>
@packageContainerN	<p>riferimento al collo esterno in cui questo collo è contenuto - tipo base: string, lunghezza max: 25, (XPath: TEXInvoice/TLheader/packageN/@packageContainerN) [Optional]</p>
packageN	<p>numero di matricola usato per identificare un collo di trasporto - tipo base: string, lunghezza max: 25, (XPath: TEXInvoice/TLheader/packageN) 0-unbounded - note: <i>qui si possono identificare i colli che compogono la fattura</i></p>
packageQty	<p>quantità dei colli specificati - tipo base: positiveInteger, (XPath: TEXInvoice/TLheader/packageQty) 0-1</p>
@part	<p>frazione percentuale di un pagamento totale - tipo base: decimal, min incluso: 1, max incluso: 99, cifre decimali: 2, (XPath: TEXInvoice/TLheader/terms/insPayment/@part) [Required] - nota: <i>qui deve indicarsi il valore (%) di ciascuna rata di pagamento</i></p>
payMode	<p>modalità o mezzo di effettuazione del pagamento - tipo base: string, tabella cod.: T2 http://www.moda-ml.net/moda-ml/repository/codelist/v2013-1/gc_T2.xml (XPath: TEXInvoice/TLheader/terms/insPayment/payMode) 0-1 (XPath: TEXInvoice/TLheader/terms/payment/payMode) 0-1</p>
payTerm	<p>codice che specifica i termini di scadenza del pagamento - tipo base: string, tabella cod.: T1 http://www.moda-ml.net/moda-ml/repository/codelist/v2013-1/gc_T1.xml (XPath: TEXInvoice/TLheader/terms/insPayment/payTerm) 1-1 (XPath: TEXInvoice/TLheader/terms/payment/payTerm) 1-1</p>
payTermText	<p>testo libero che specifica i termini del pagamento (scadenza/modo) - tipo base: string, lunghezza max: 40, (XPath: TEXInvoice/TLheader/terms/payment/payTermText) 1-1 (XPath: TEXInvoice/TLheader/terms/insPayment/payTermText) 1-1</p>
percCompos	<p>peso percentuale della fibra nella composizione del prodotto - tipo base: decimal, min incluso: 0, max incluso: 100, cifre decimali: 2, (XPath: TEXInvoice/TLbody/TLitem/textItem/fabricCompos/percCompos) 1-9</p>
@percCond	<p>percentuale di condizionatura applicabile al pagamento di una fornitura di filato - tipo base: decimal, min incluso: 0, max incluso: 100, cifre decimali: 2, (XPath: TEXInvoice/TLbody/TLitem/textItem/invCode/@percCond) [Optional]</p>
person	<p>nome della persona di riferimento all'interno della Parte</p>

	- tipo base: string, lunghezza max: 40, (XPath: TEXInvoice/TIheader/buyer/person) 0-1 (XPath: TEXInvoice/TIheader/thirdParty/person) 0-1 (XPath: TEXInvoice/TIheader/supplier/person) 0-1
@phone	numero di telefono di una persona contattata - tipo base: string, lunghezza max: 35, (XPath: TEXInvoice/TIheader/thirdParty/person/@phone) [Optional] (XPath: TEXInvoice/TIheader/buyer/person/@phone) [Optional] (XPath: TEXInvoice/TIheader/supplier/person/@phone) [Optional]
postCode	codice postale - tipo base: string, lunghezza max: 10, (XPath: TEXInvoice/TIheader/supplier/postCode) 0-1 (XPath: TEXInvoice/TIheader/thirdParty/postCode) 0-1 (XPath: TEXInvoice/TIheader/buyer/postCode) 0-1
price	prezzo unitario dell'articolo, dell'oggetto o del servizio specificato - tipo base: decimal, min incluso: 0, cifre decimali: 2, (XPath: TEXInvoice/TIbody/TIitem/price) 0-1
@priceQualifier	tipo di prezzo con riferimento a sconti e tasse - tipo base: string, tabella cod.: NT20 http://www.moda-ml.net/moda-ml/repository/codelist/v2013-1/gc_NT20.xml (XPath: TEXInvoice/TIbody/TIitem/price/@priceQualifier) [Optional] [Default= NET]
prodServ	è il codice con cui il Fornitore identifica un prodotto accessorio o un servizio - tipo base: string, lunghezza max: 35, (XPath: TEXInvoice/TIbody/TIitem/prodServItem/prodServ) 0-1
prodServName	è la descrizione del prodotto o servizio che completa o surroga la sua codifica - tipo base: string, lunghezza max: 100, (XPath: TEXInvoice/TIbody/TIitem/prodServItem/prodServName) 1-1
qty	quantità netta dell'articolo o dell'oggetto correlato, qualificata dalla funzione del documento e dal contesto - tipo base: decimal, min incluso: 0, cifre decimali: 2, (XPath: TEXInvoice/TIbody/TIitem/qty) 0-1
@role	qualificatore del ruolo della Terza Parte - tipo base: string, tabella cod.: NT2 http://www.moda-ml.net/moda-ml/repository/codelist/v2013-1/gc_NT2.xml (XPath: TEXInvoice/TIheader/thirdParty/@role) [Required]
@sale	indica se la cessione dell'item è a titolo oneroso ("1" = vendita) o gratuito ("0" = omaggio) - tipo base: boolean, (XPath: TEXInvoice/TIbody/TIitem/@sale) [Optional] [Default= 1] - nota: <i>il valore di default (1) indica cessione a titolo oneroso</i>
season	stagione di vendita, composta da: stagione (1 crt) + anno (4 crt) - stagione: P/E=1 A/I=2 P=3-E=4 A=5 I=6; per più di quattro stagioni usare sequenza alfabetica: 1a stagione=A 2a stagione=B etc.etc. - tipo base: string, lunghezza max: 15, (XPath: TEXInvoice/TIheader/refDoc/season) 0-1 - note: <i>qui indica la stagione a cui appartiene il documento in oggetto</i> (XPath: TEXInvoice/TIbody/TIitem/refDoc/season) 0-1 - note: <i>qui indica la stagione a cui appartiene il documento in oggetto</i>
@sender	qualificatore che distingue la Parte che spedisce il documento

	<p>- tipo base: boolean, (XPath: TEXInvoice/TIheader/supplier/@sender) [Optional] - nota: L'uso di questo attributo è obbligatorio quando si vuole creare lo STYLESHEET (XPath: TEXInvoice/TIheader/thirdParty/@sender) [Optional] - nota: L'uso di questo attributo è obbligatorio quando si vuole creare lo STYLESHEET (XPath: TEXInvoice/TIheader/buyer/@sender) [Optional] - nota: L'uso di questo attributo è obbligatorio quando si vuole creare lo STYLESHEET</p>
servMea	<p>modalità di misura della quantità di servizio reso (es.: peso, volume, tempo, ...) - tipo base: string, tabella cod.: T36 http://www.moda-ml.net/moda-ml/repository/codelist/v2013-1/gc_T36.xml (XPath: TEXInvoice/TIbody/TIitem/prodServItem/servMea) 0-1</p>
street	<p>via e numero civico di una locazione - tipo base: string, lunghezza max: 80, (XPath: TEXInvoice/TIheader/thirdParty/street) 0-1 (XPath: TEXInvoice/TIheader/buyer/street) 0-1 (XPath: TEXInvoice/TIheader/supplier/street) 0-1</p>
subCountry	<p>sigla o codice della provincia (sub-country) - tipo base: string, lunghezza max: 9, (XPath: TEXInvoice/TIheader/thirdParty/subCountry) 0-1 (XPath: TEXInvoice/TIheader/buyer/subCountry) 0-1 (XPath: TEXInvoice/TIheader/supplier/subCountry) 0-1</p>
swift	<p>codice swift usato per la transazione finanziaria - tipo base: string, lunghezza max: 15, (XPath: TEXInvoice/TIheader/finInfo/swift) 0-1</p>
taxAmount	<p>imponibile relativo all'aliquota o causale IVA attribuita - tipo base: decimal, min incluso: 0, cifre decimali: 2, (XPath: TEXInvoice/TItotals/VATinfo/taxAmount) 1-1 (XPath: TEXInvoice/TItotals/anticipDeduct/taxAmount) 1-1</p>
taxCategory	<p>categoria di imposta o tassa - tipo base: string, tabella cod.: T62 http://www.moda-ml.net/moda-ml/repository/codelist/v2013-1/gc_T62.xml (XPath: TEXInvoice/TIheader/terms/allowanceCharge/dtScheme/taxCategory) 0-1 (XPath: TEXInvoice/TItotals/anticipDeduct/dtScheme/taxCategory) 0-1 (XPath: TEXInvoice/TItotals/VATinfo/dtScheme/taxCategory) 0-1 (XPath: TEXInvoice/TIbody/TIitem/dtScheme/taxCategory) 0-1</p>
taxDate	<p>data in cui i beni o servizi sono stati forniti, se antecedente la data di fattura, espressa in uno dei formati: AAAA-MM-GG, AAAA-MM-GG:HH-MM o AAAA-SS (cioè anno-settimana) - tipo base: string, (XPath: TEXInvoice/TIheader/taxDate) 0-1</p>
taxRate	<p>aliquota percentuale di imposta o tassa - tipo base: string, (XPath: TEXInvoice/TItotals/VATinfo/dtScheme/taxRate) 0-1 (XPath: TEXInvoice/TItotals/anticipDeduct/dtScheme/taxRate) 0-1 (XPath: TEXInvoice/TIbody/TIitem/dtScheme/taxRate) 0-1 (XPath: TEXInvoice/TIheader/terms/allowanceCharge/dtScheme/taxRate) 0-1</p>
@taxType	<p>tipo di imposta o tassa - tipo base: string, tabella cod.: T61 http://www.moda-ml.net/moda-ml/repository/codelist/v2013-1/gc_T61.xml (XPath: TEXInvoice/TIheader/terms/allowanceCharge/dtScheme/taxType) 0-1</p>

	<p>TEXInvoice/TIheader/terms/allowanceCharge/dtScheme/@taxType) [Required] (XPath: TEXInvoice/TItotals/anticipDeduct/dtScheme/@taxType) [Required] (XPath: TEXInvoice/TItotals/VATinfo/dtScheme/@taxType) [Required] (XPath: TEXInvoice/TIbody/TIitem/dtScheme/@taxType) [Required]</p>
totQty	<p>quantità totale degli articoli relativa all'intero documento - tipo base: decimal, min incluso: 0, cifre decimali: 2, (XPath: TEXInvoice/TItotals/totQty) 0-1</p>
transCondition	<p>condizione speciale di trasporto o servizio speciale richiesto allo Spedizioniere - tipo base: string, tabella cod.: T38 http://www.moda-ml.net/moda-ml/repository/codelist/v2013-1/gc_T38.xml (XPath: TEXInvoice/TIheader/terms/transInfo/transCondition) 0-3</p>
transConditionText	<p>descrizione in testo libero della condizione speciale di trasporto o servizio speciale richiesto allo Spedizioniere - tipo base: string, lunghezza max: 100, (XPath: TEXInvoice/TIheader/terms/transInfo/transConditionText) 0-1</p>
transMeans	<p>mezzo usato per il trasporto, complessivo o relativo ad una tratta - tipo base: string, tabella cod.: T40 http://www.moda-ml.net/moda-ml/repository/codelist/v2013-1/gc_T40.xml (XPath: TEXInvoice/TIheader/terms/transInfo/transMeans) 0-1</p>
transMode	<p>modo di trasporto, complessivo o relativo ad una tratta - tipo base: string, tabella cod.: T8 http://www.moda-ml.net/moda-ml/repository/codelist/v2013-1/gc_T8.xml (XPath: TEXInvoice/TIheader/terms/transInfo/transMode) 1-1</p>
@transReason	<p>causale del trasporto - tipo base: string, tabella cod.: NT11 http://www.moda-ml.net/moda-ml/repository/codelist/v2013-1/gc_NT11.xml (XPath: TEXInvoice/TIheader/terms/transInfo/@transReason) [Optional]</p>
@um	<p>unità di misura fisica - tipo base: string, tabella cod.: NT7 http://www.moda-ml.net/moda-ml/repository/codelist/v2013-1/gc_NT7.xml (XPath: TEXInvoice/TIbody/TIitem/price/@um) [Optional] - nota: <i>Unità di misura fisica del prodotto a cui è riferito il prezzo (es. prezzo per metro).</i> (XPath: TEXInvoice/TIbody/TIitem/qty/@um) [Required] (XPath: TEXInvoice/TIheader/terms/transInfo/grossWeight/@um) [Required] (XPath: TEXInvoice/TIbody/TIitem/textItem/grossWeight/@um) [Required] (XPath: TEXInvoice/TIbody/TIitem/textItem/grossQty/@um) [Required] (XPath: TEXInvoice/TItotals/totQty/@um) [Required] (XPath: TEXInvoice/TIheader/terms/transInfo/netWeight/@um) [Required]</p>
@useProfile	<p>profilo uso al quale il presente documento è conforme nel caso sia stato definito tra le parti. Preferibile sia un URI con nome aziende o eventualmente un URL con link al profilo. - tipo base: string, (XPath: TEXInvoice/@useProfile) [Optional]</p>
@VAT	<p>aliquota o causale IVA (deprecato, usare dtScheme) - tipo base: string, tabella cod.: NT16 http://www.moda-ml.net/moda-ml/repository/codelist/v2013-1/gc_NT16.xml (XPath: TEXInvoice/TIbody/TIitem/lineN/@VAT) [Optional] (XPath: TEXInvoice/TIheader/thirdParty/@VAT) [Optional] (XPath: TEXInvoice/TItotals/VATinfo/@VAT) [Optional]</p>

	<p>(XPath: <code>TEXInvoice/TIheader/terms/allowanceCharge/@VAT</code>) [Optional]</p> <p>(XPath: <code>TEXInvoice/TIbody/TIitem/@VAT</code>) [Optional]</p> <p>- nota: <i>aliquota IVA del bene o del servizio specificato nella riga</i></p> <p>(XPath: <code>TEXInvoice/ITotals/anticipDeduct/@VAT</code>) [Required]</p>
VATamount	<p>importo taxa o imposta per una data aliquota o causale</p> <p>- tipo base: decimal, min incluso: 0, cifre decimali: 2,</p> <p>(XPath: <code>TEXInvoice/ITotals/VATinfo/VATamount</code>) 0-1</p> <p>- note: <i>con taxa o imposta diversa da IVA è l'importo della taxa</i></p> <p>(XPath: <code>TEXInvoice/ITotals/anticipDeduct/VATamount</code>) 0-1</p>
@version	<p>Versione del dizionario da cui è creata l'istanza</p> <p>- tipo base: string, tabella cod.: NT100</p> <p>http://www.moda-ml.net/moda-ml/repository/codelist/v2013-1/gc_NT100.xml</p> <p>(XPath: <code>TEXInvoice/@version</code>) [Optional] [Default= 2013-1]</p>

2.3 Tabelle di codifica utilizzate

Elenco delle tabelle di enumerazione utilizzate nel documento XML. I relativi codici sono presenti all'indirizzo: <http://www.moda-ml.org/moda-ml/imple/moda-ml-2013-1.asp?lingua=it&pag=6>

NT100 - Versione eBIZ Moda-ML
NT11 - causale trasporto
NT16 - aliquota o causale IVA
NT18 - funzione messaggio
NT19 - attribuzione valuta
NT2 - qualificatore terzparte
NT20 - tipo prezzo
NT29 - formato data
NT3 - formato dato
NT6 - ente codificatore
NT7 - unità di misura
T1 - pagamento - scadenza
T10 - ISO3166 - Nazione
T18 - tipo Fattura
T19 - tipo di fibra
T2 - Pagamento - Modo
T21 - tipo documento
T3 - consegna - IncoTerm
T36 - modo misura servizio
T38 - condizioni di trasporto
T40 - tipo mezzo di trasporto
T41 - tipo di Sconto od Onere
T44 - tipo codice addizionale
T61 - tipo di imposta o tassa
T62 - categoria di imposta o tassa
T8 - Trasporto - Modo
T9 - ISO4217 - Valuta

Allegato A

Immagine rappresentative della struttura dei principali elementi complessi.



